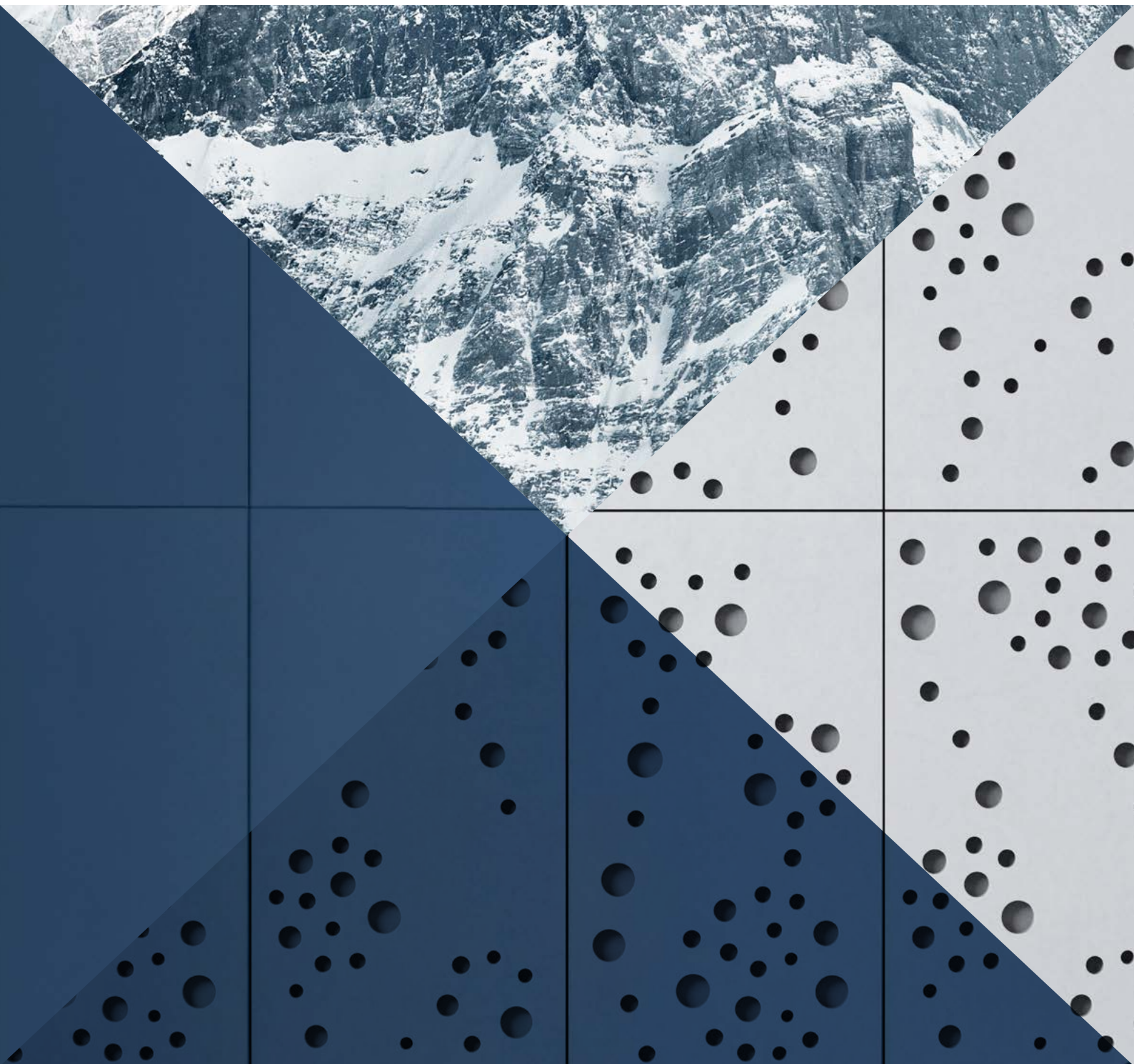
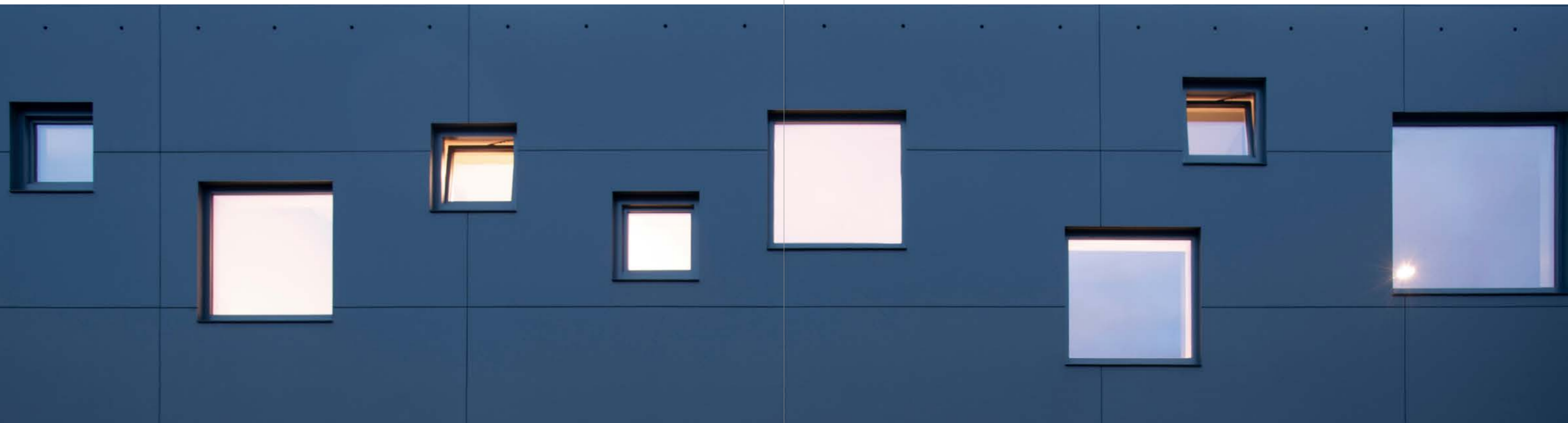


SWISSPEARL

Fasader





Innehåll

Om Swisspearl

Material och hållbarhet	11-12
Tradition och starka värderingar	13-14
Ventilerade fasadsystem	15-16

Färgsortiment

Natural	
Carat	19-24
Gravial	25-28
Vintago	29-32
Vintago Reflex	33-36
Avera	37-40
Reflex	41-44
Nobilis	45-48
Terra	49-52
Planea	53-56
Zenor	57-60
Authentic	
Patina Original	61-64
Patina Inline	65-68
Patina Rough	69-72

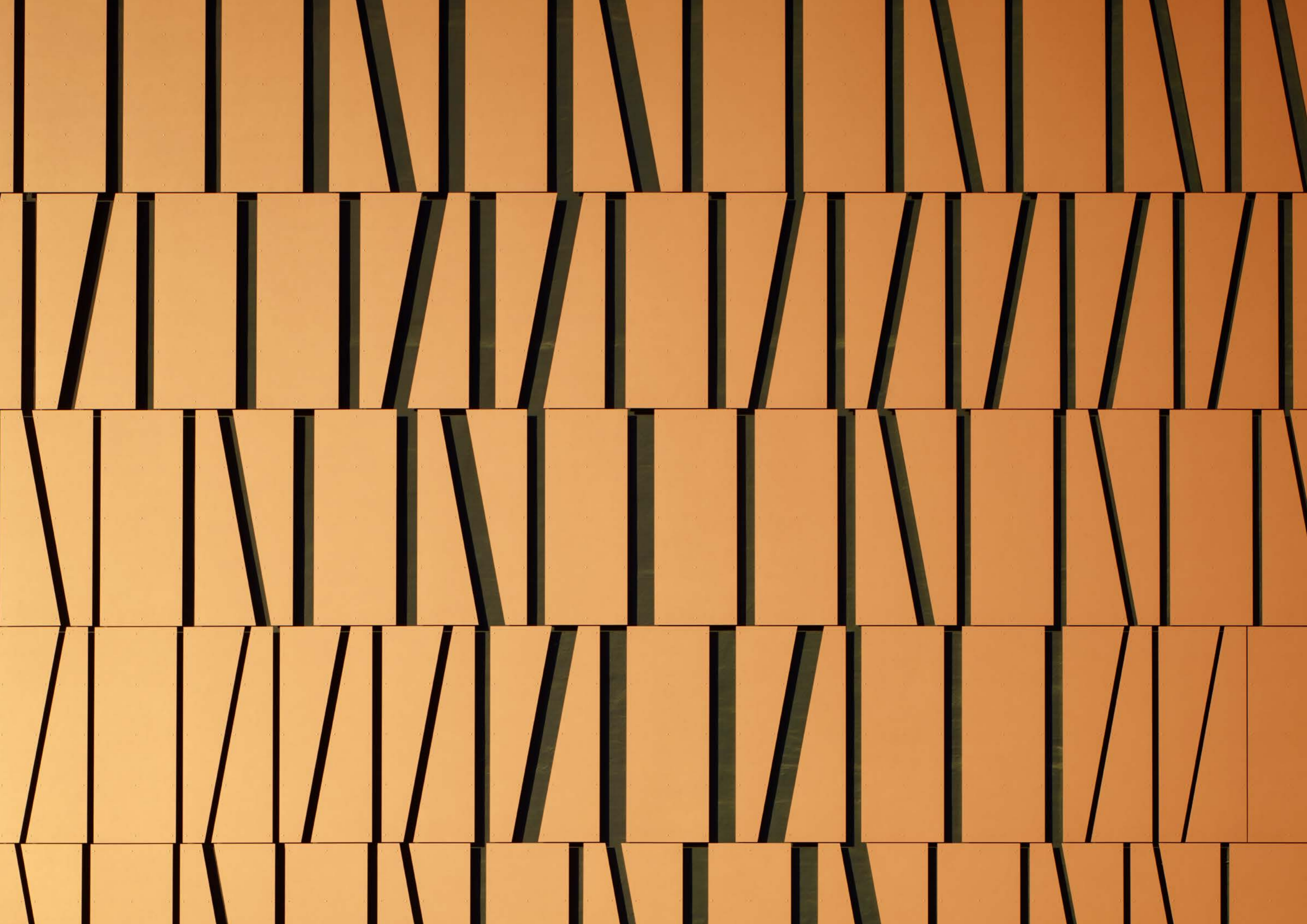
Designmöjligheter

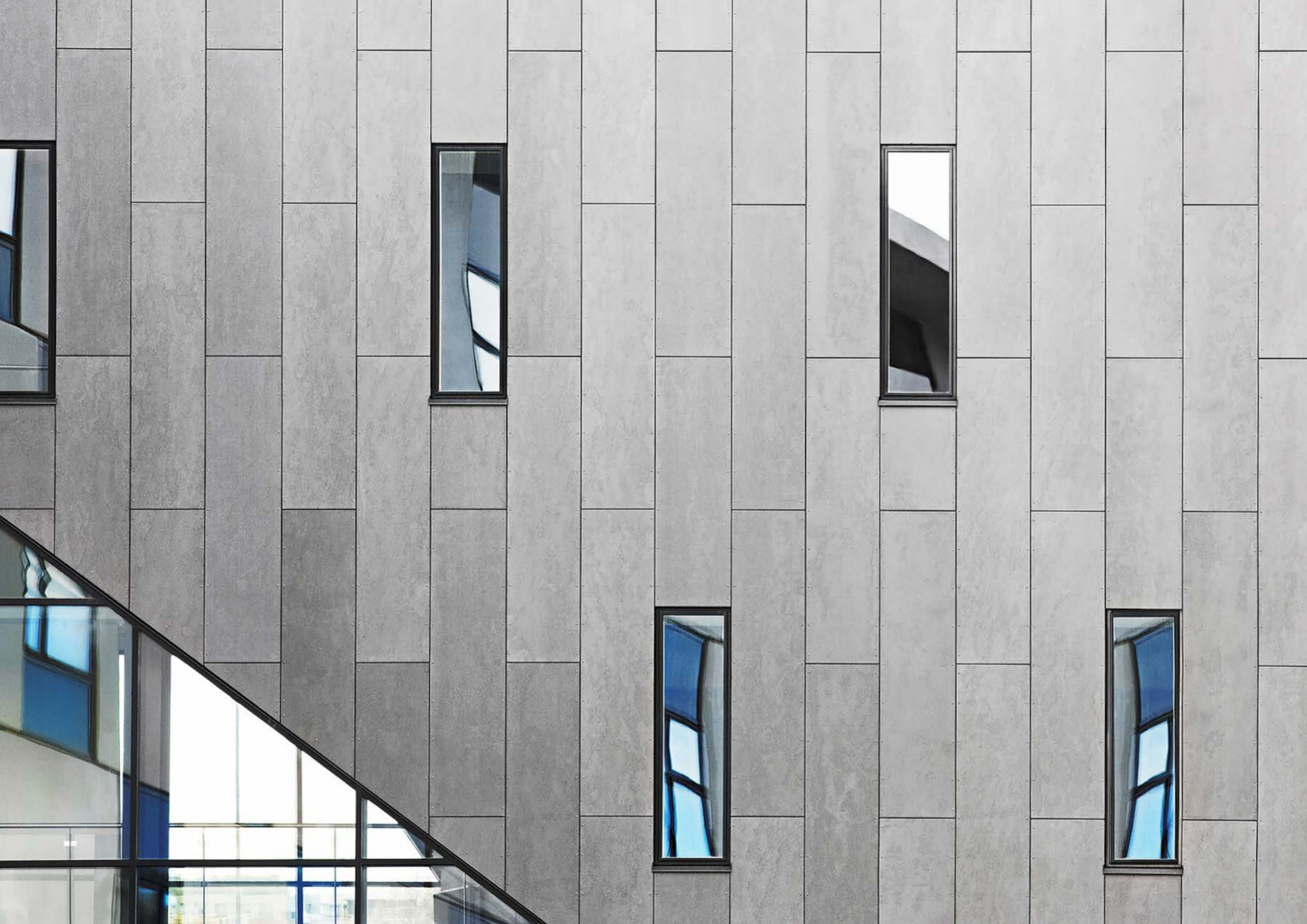
Fri form	75-76
Skräddarsydd kapning	77-78
Gravyr	79-80
Perforering	81-82
Patina Signature	83-84

Service

Garanti och materialegenskaper	85
Rådgivning	86







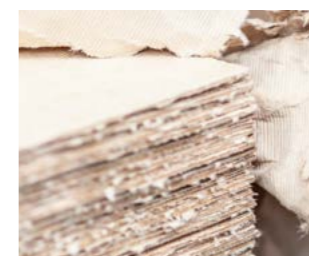


Respekt för människa och miljö



Spännande med fibercement? – ett hållbart och robust byggmaterial

Fibercement har länge varit ett utmärkt byggmaterial i och med sin formbarhet när den är våt och sin styrka när den är torr. Slitstyrkan och tillförlitligheten uppnås genom en exakt materialsammansättning som är föremål för ständig forskning och vidareutveckling. Produktionsprocessen bygger på en kombination av många års erfarenhet av tillverkning och innovativ vidareutveckling baserad på de senaste innovationerna.



Vår fibercement består av cement, cellulosa, vatten och en liten mängd välbeprövad PVA-fiber. Kombinationen av dessa ingredienser ger ett hållbart byggmaterial som också väger lite jämfört med andra cementmaterial. När du tar på skivan kan du känna dess homogena materialitet och kvalitet. En visuellt unik karaktär med naturlig och äkta känsla.



Fibercement är ett mycket mångsidigt material som kan användas på en mängd olika sätt. Råvaror som hanteras och sätts samman på ett optimerat sätt och ständig uppfinningsrikedom är framgångsreceptet för en produkt som har hållit sig modern i över 100 år och blivit en självklar del i arkitekturen.

Tradition och innovation – vi bygger på starka värderingar



Vi är ett schweiziskt familjeägt företag och tänker därför utifrån ett generationsperspektiv och vi har gjort det vi är bäst på i decennier: Med nyfikenhet, passion och engagemang skapar vi innovativa och hållbara fibercementprodukter för fasader, tak, inredning, mellanväggar och trädgårdar.

Swisspearl Group har i dag sitt huvudkontor i Niederurnen, i hjärtat av de schweiziska alperna. En av de första produktionsanläggningarna för fibercement grundades här år 1903. Framgångssagan började i Vöcklabruck 1894 där fibercement en gång uppfanns av Ludwig Hatschek.

I dag kombineras traditionell tillverkning med toppmodern teknik. Vi är stolta över vår ledande position inom tekniken och innovationen för detta material som används över hela världen när arkitektur och boendemiljöer utformas.

Swisspearl står för schweizisk noggrannhet i utförande – till nytta världen över.



Vårt mål är att vara ledande inom fibercement. Genom att alltid sikta lite högre med ett tänkesätt att alltid ligga steget före och nå lite längre än andra på marknaden, förvandlar vi bostäder till drömhägar. Vi erbjuder också mycket mer än bara 125 händerika verksamhetsår, expertis och modet att bryta ny mark – för en stabil framtid.

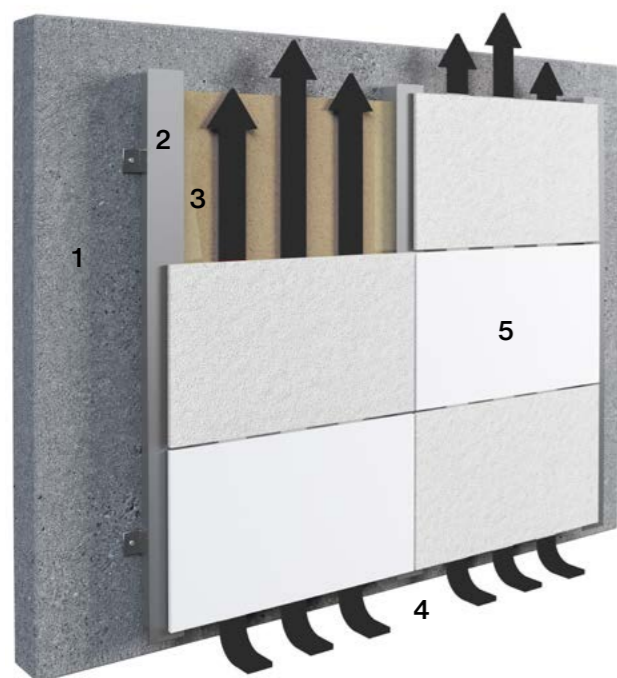


Varje steg räknas i ett byggprojekt. Detta gäller även materialtillverkningen. Tack vare vår långa tradition kan erfarna medarbetare producera fibercementprodukter av hög kvalitet med råvaror som sätts samman på ett optimerat sätt med expertis och precision. Samspelet mellan tradition och innovation har i över 100 år gjort användningen av fibercementprodukter praktiskt i byggande över hela världen.

Långsiktigt byggande med Swisspearl

Ventilerade fasader

Med Swisspearl väljer du en kunnig leverantör av ventilerade fasader. Det finns många olika fasadtyper och material att välja bland. Den ventilerade fasaden anses vara en säker och miljövänlig lösning. Få andra fasadssystem kan uppfylla kraven på värme- och fuktskydd samt brand- och ljudisolering på ett så smidigt och visuellt tilltalande sätt.



1 Vägghkonstruktion, 2 Läkt, 3 Isolering, 4 Luftspalt, 5 Swisspearl fibercementskiva

Energieffektivitet

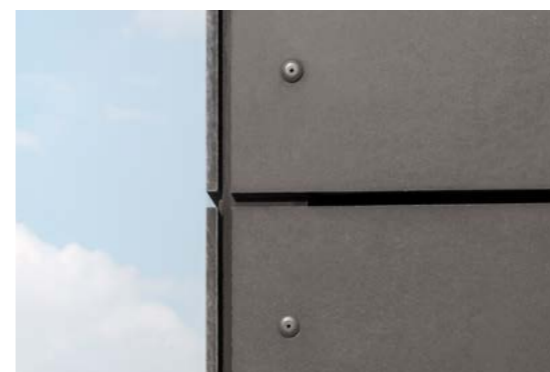
Den ventilerade fasadens konstruktion innehåller lager som är utformade för varje funktion som en yttervägg behöver. Fukt utifrån kan inte nå in i ytterväggens känsligare material och in isoleringen. Den ventilerade luftspalten säkerställer att eventuell fukt inifrån kan torka. Detta förbättrar energieffektiviteten och ger ett behagligt och hälsosamt inomhusklimat året runt.

Hållbarhet och ekonomi

En fasad med fibercementskivor från Swisspearl ger framför allt tåligt väderskydd och extremt enkelt underhåll. Detta säkerställer komfort och funktionell pålitlighet på lång sikt. Känsligheten för skador som snabbt kan leda till oförutsägbara kostnader reduceras därmed till ett minimum. Swisspearl fasader står för långvarigt skydd, komfort och kostnadseffektivitet och garanterar ett hållbart och säkert klimatskal i decennier.

Montagesystem

Utöver valet av färg, form och yta inbegriper fasadutformning även val av montagesystem. Med olika montage får du en mängd olika designalternativ. Swisspearl-fasadskivor kan monteras med både synligt och dolt infästning. Swisspearl erbjuder kompletta system med fibercementskivor, tillbehör och lösningar.



Synlig infästning av fibercementskivorna med lackerade nitar

Synlig infästning

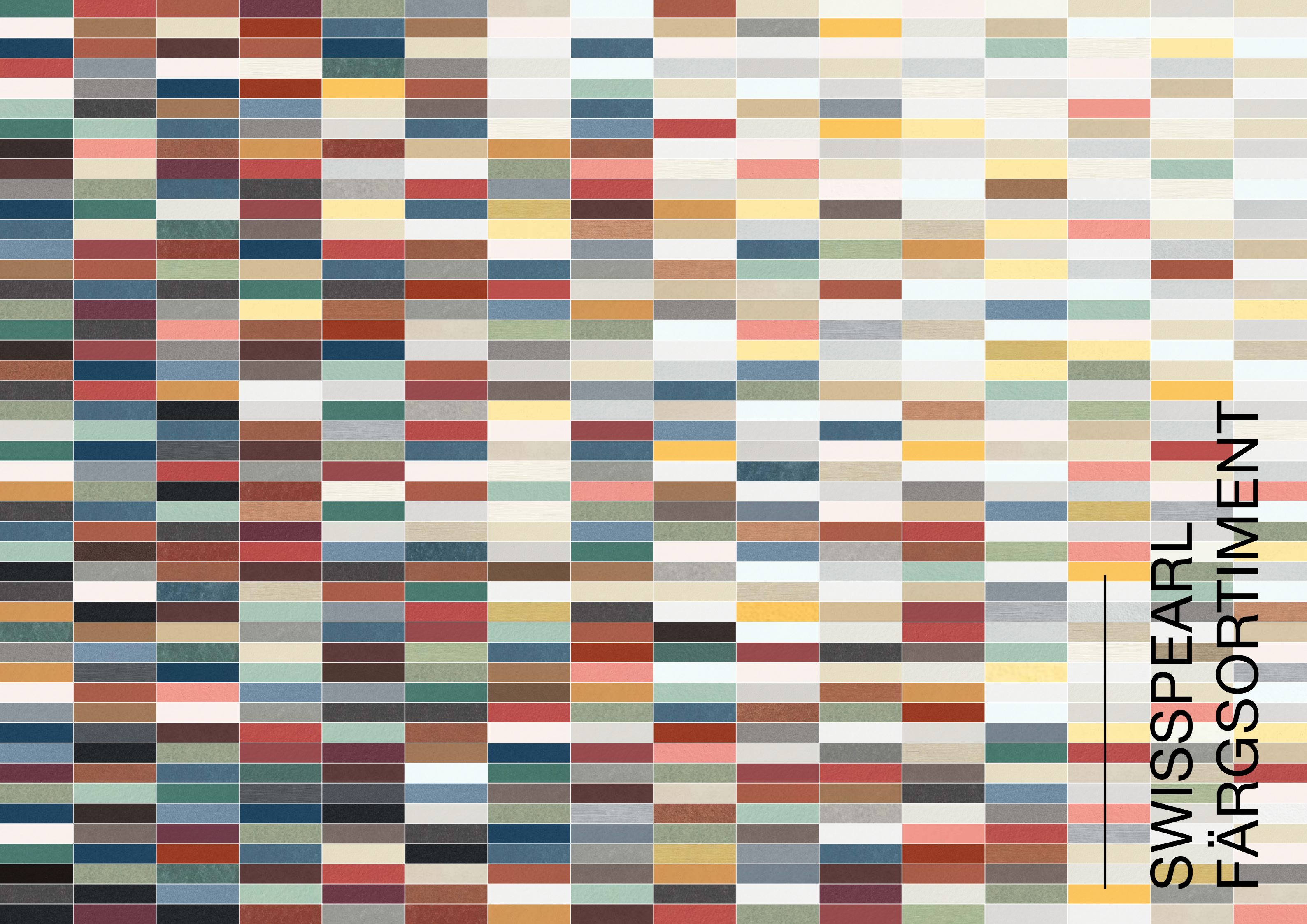
Nitar eller skruvar för synligt montage. De kan väljas för att framhäva kontrasten eller så att de smälter ihop med skivkulören. Detta skapar kontraster eller stilrena fasader.



Dold infästning med Swisspearl Sigma 8 Pro-systemet

Dolt montage

Vi erbjuder olika alternativ för dold infästning av Swisspearl fasadskivor som utvecklats i samarbete med våra partner. Ge din fasadbeklädnad ett intressant och elegant utseende med ett dolt montage. Skivorna monteras med ankare och konsoler på baksidan så att ytan på fibercementskivorna visas utan synliga nitar eller skruvar.



**SWISSPEARL
FÄRGSORTIMENT**

CARAT

En genomfärgad skiva med unikt och naturligt utseende som är en tidlös skönhet. Den genomskinliga, lätt pigmenterade lackeringen förstärker det uttrycksfulla utseendet.

CARAT



Carat har ett tydligt uttryck med sin genomskinliga lätt pigmenterade lack på en genomfärgad skiva. Genomfärgade fibercementskivor som utstrålar stil och inte låter sig påverkas av tiden.

De 24 nyanserna i Carat-serien går från ljust till mörkt och från kallt till varmt, i ett varierat färgspektrum. Carat erbjuder många stil- och färgkombinationer.

Som tillval kan Carat även levereras med en speciell HR-beläggning (HR high-resistance) som ger ökad reptålighet och skydd mot kraftig nedsmutsning och klotter.



House RnEve, Mönchhof, Österrike. Arkitekt: ad2 Architekten, Weiden am See, Österrike. Fotograf: Meraner & Hauser OHG/SNC, Bolzano, Italien.

Tekniska data

Skivor

Skivan är genomfärgad.
Lack: Genomskinlig med lätt pigmentering.

Skivformat

Swisspearl Largo:
Max. format 3050 x 1250 mm, tjocklek 8 mm och 12 mm

För en utförligare sammanställning av standardformat och färger, se vårt leveransprogram.

Montering

Skruvmontage på träläkt:
Skruv med lackerat huvud

Nitmontage på metalläkt:
Lackerade nit

Dolt montage på metalläkt:
Ankare

Tekniska data

Ytterligare anvisningar finns i vår DIM - "Design- och Installationsmanual för Largo (monteringsanvisning)".



Kulörer

24 standardkulörer.

Specialytbeläggning Carat HR (tillval)

Carat HR (High-Resistance) är en speciell genomskinlig beläggning med extra hög reptålighet som skyddar mot kraftig nedsmutsning och klotter. Carat HR kan levereras som tillval på alla Carat-standardkulörer.



Ivory 7090



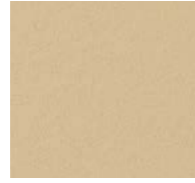
Limestone 7082



Limestone 7080



Sandstone 7000



Sandstone 7002



Sandstone 7001



Amber 7073



Amber 7070



Amber 7071



Coral 7032



Coral 7030



Coral 7031



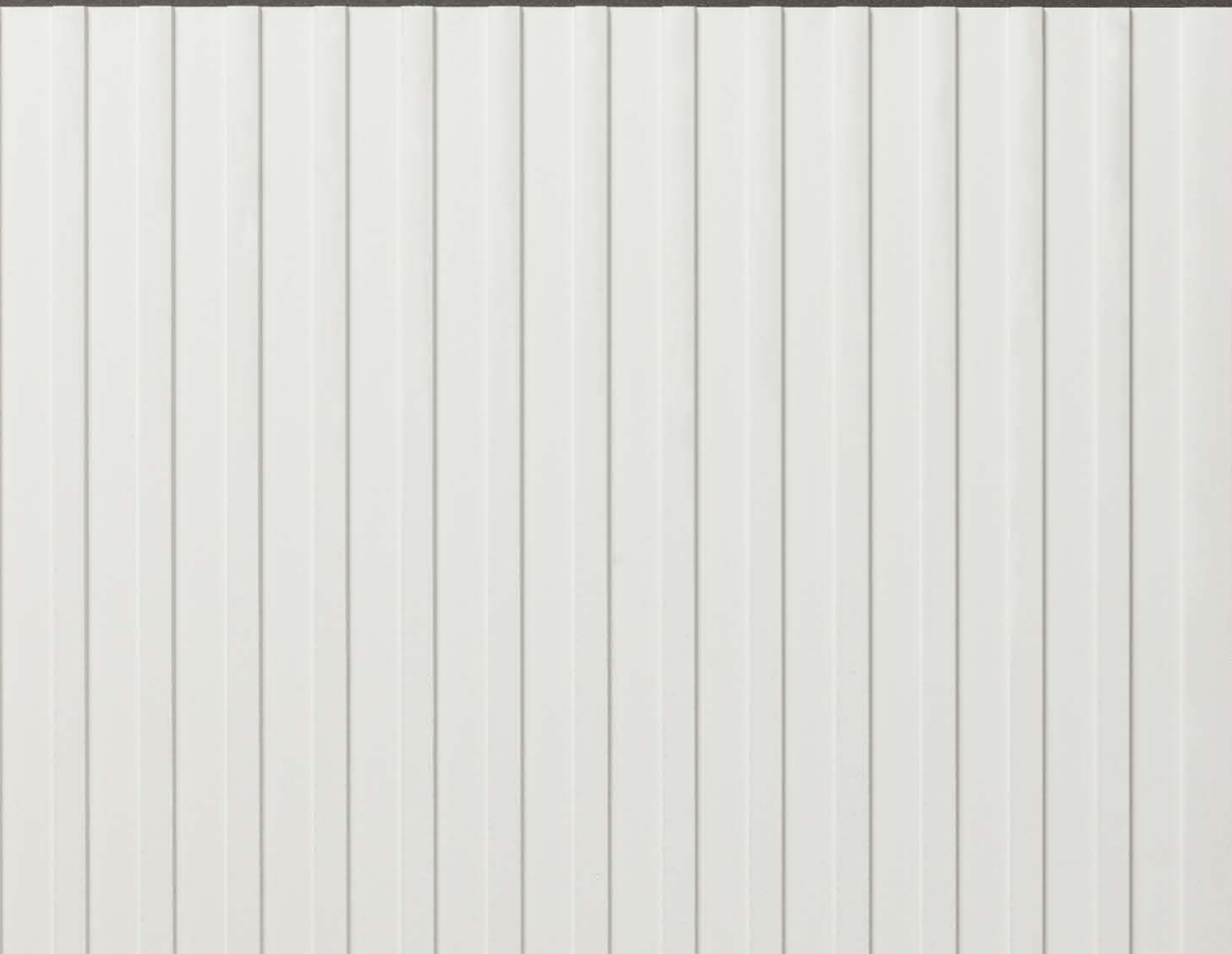
OMRRK National Museum, Budapest, Ungern. Arkitekt: Narmer Építészeti Stúdió, Budapest, Ungern. Fotograf: Meraner & Hauser OHG/SNC, Bolzano, Italien.



OMRRK Nationalmuseet i Budapest med en planlösning med fyra vingar i de två översta våningarna som löper vinkelrätt mot byggnadens huvudaxel. Denna lösning minskar byggnadens storlek och gör det möjligt att skapa rum som får dagsljus från två håll. Museets fasader är klädda med Swisspearl-skivor i specialkulör och i stora skivformat.

GRAVIAL

Ett unikt samspel mellan ljus och skugga.
Den raka, geometriskt räfflade ytan ger
otaliga möjligheter att skapa unik design.



GRAVIAL



Grivial är en fibercementskiva med en linjär fräst ytstruktur och genomskinlig lack. Ett ljus- och skuggspel skapas, som förändras med solens rörelser. Med undantag för en brun nyans rymmer färgsortimentet mjukt gråa toner från vitt till svart.



Ivory 3099



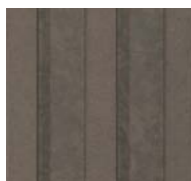
Ivory 3090



Crystal 125



Granite 624



Amber 723



Anthracite 3020

Tekniska data

Skivor

Skivan är genomfärgad.
Lack: Transparent

Skivformat

Swisspearl Largo:
Max format 3050 x 1250 mm,
tjocklek 12 mm

För en utförligare sammanställning
av standardformat och färgalternativ,
se vårt leveransprogram.

Kulörer

6 standardkulörer.

Montering

Skruvmontage på träläkt:
Skruv med lackerat huvud

Nitmontage på metallläkt:
Nit med lackerat huvud

Dold infästning på metallläkt:
Ankare

Tekniska data

Detaljerad information finns i vår
DIM - "Design- och installationsmanual
(monteringsanvisning) för Grivial".



Fiches Nord, Lausanne, Schweiz, Arkitekt: Züst Gübeli Gambetti Architektur und Städtebau AG, Zürich, Schweiz, Fotograf: Roger Frei, Zürich, Schweiz.

VINTAGO

Naturligt autentisk, rå, levande
och unik. Den slipade ytan
understryker fibercementskivans
äkthet.

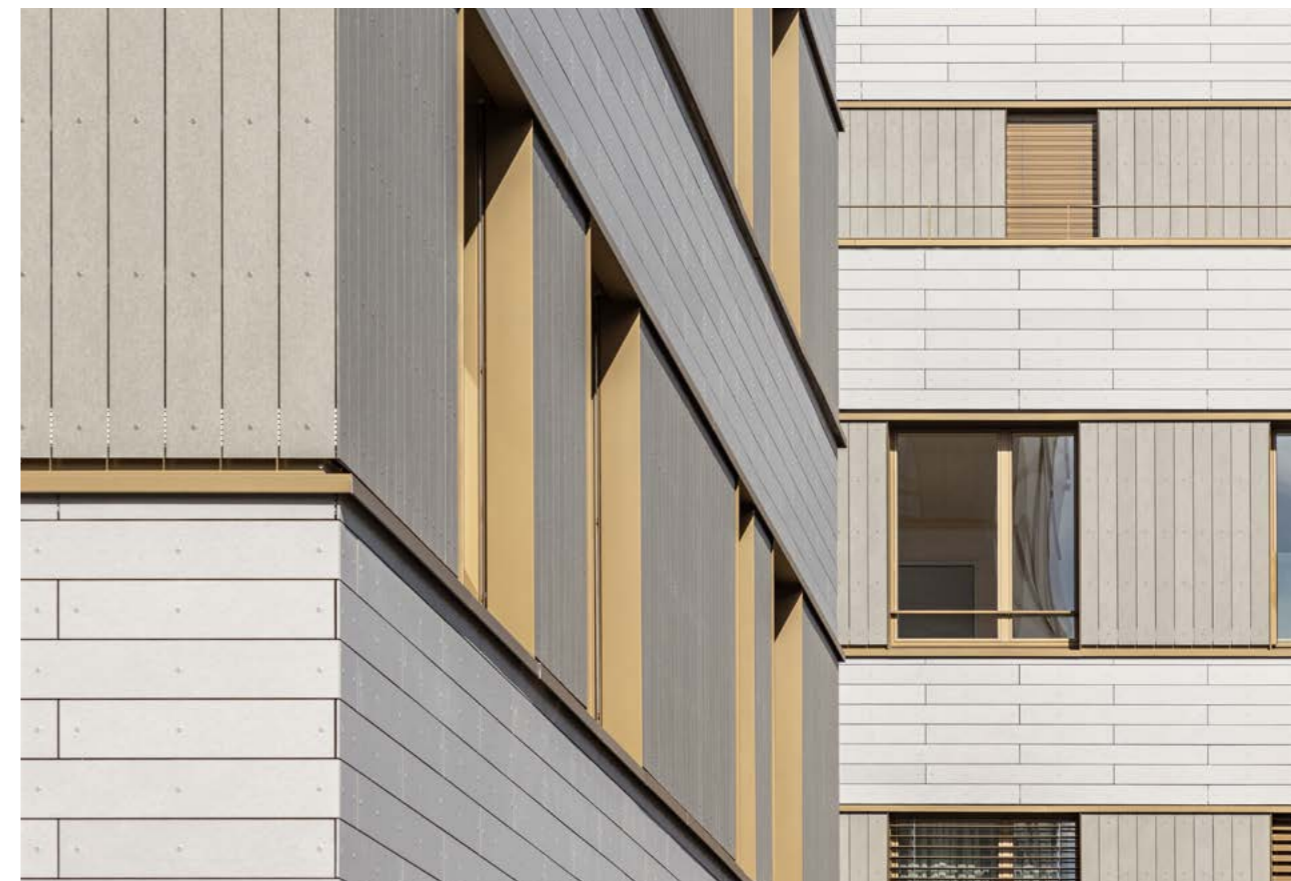
VINTAGO



Vintago är en genomfärgad fasadskiva och har en slipad och lite grov yta. Genom slipning med grovt korn blottas fibercementskivans kärna och visar upp sitt innersta. Fibercementskivans robusta struktur skapar brytning mot släta ytor utan att därmed vara för dominant.

Eftersom Vintagoskivorna är genomfärgade är de ett bra val där man vill göra specialkapningar och visa upp kanterna. Passar designlösningar för interiörer och fasader.

Med ljusa och mörka nyanser i grått och brunt, en vit och en svart nyans samt starka kulörer i grönt, blått och rött har Vintago-familjen ett mångfacetterat sortiment. De kalla tonerna uttrycker på ett autentiskt sätt strukturen hos fibercementen som skapas av den grovslipade karaktären.



MFH, Zuzwil, Schweiz. Arkitekt: Trunz + Wirth AG, Henau, Schweiz. Fotograf: Meraner & Hauser OHG/SNC, Bolzano, Italien.



Tekniska data

Skivor

Skivan är genomfärgad.
Lack: Transparent

Skivformat

Swisspearl Largo:
Max format 3050 x 1250 mm,
tjocklek 8 mm

För en detaljerad sammanfattning
av storlekar och kulörer, se vårt
leveransprogram.

Kulörer

10 standardkulörer.
Variationer i färgnyanserna mellan
skivorna är naturligt för Vintago-
skivorna, vilket understryker materialets
levande och uttrycksfulla karaktär.

Montering

Skruvmontage på träläkt:
Lackerade skruvar

Nitmontage på metalläkt
Nit med lackerat huvud

Dold infästning på metalläkt:
Ankare

Tekniska data

Detaljerad information finns i vår
DIM - "Design- och installationsmanual
för Largo (monteringsanvisning)".

VINTAGO-REFLEX

Slipad med ett levande och glänsande utseende. Den genomfärgade skivan med sin grovslipade yta har en reflekterande lackering. Slipningen och den metalliskt- och pärlemorskimrande lacken är en kombination som ger en reflekterande yta med levande och glänsande utseende.

VINTAGO-REFLEX



Den grova ytan på Vintago-Reflex kombinerar de dynamiska ytorna hos de båda sortimenten Vintago och Reflex. Den slipade, aningen grova fibercementskivan får samtidigt en lätt skimrande karaktär tack vare inblandning av reflekterande pigment i ytbeläggningen. Denna särskilda design ger fasader och interiörer ett iögonfallande och vackert utseende.

De tre nyanserna vitt, silver och svart kan kombineras med Vintago- och Reflex-färgsortimenten, vilket öppnar upp för helt nya designmöjligheter.



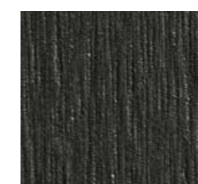
Inspiration atelier 522.



VIR 9292



VIR 9000



VIR 9221

Tekniska data

Skivor

Skivan är genomfärgad.
Lack: Skimrande, täckande

Skivformat

Swisspearl Largo:
Max format 3050 x 1250 mm,
tjocklek 8 mm

För en utförligare sammanställning
av standardformat och färgalternativ,
se vårt leveransprogram.

Kulörer

3 standardkulörer.

Montering

Skruvmontage på träläkt:
Skruv med lackerat huvud

Nitmontage på metallläkt:
Nit med lackerat huvud

Dold infästning på metallläkt:
Ankare

Tekniska data

Detaljerad information finns i vår
DIM - "Design- och installationsmanual
för Largo (monteringsanvisning)".

AVERA

Ett autentiskt och levande uttryck.
Den transparenta lackeringen gör
att fibercementens speciella och
naturliga materialitet lyser igenom.

AVERA

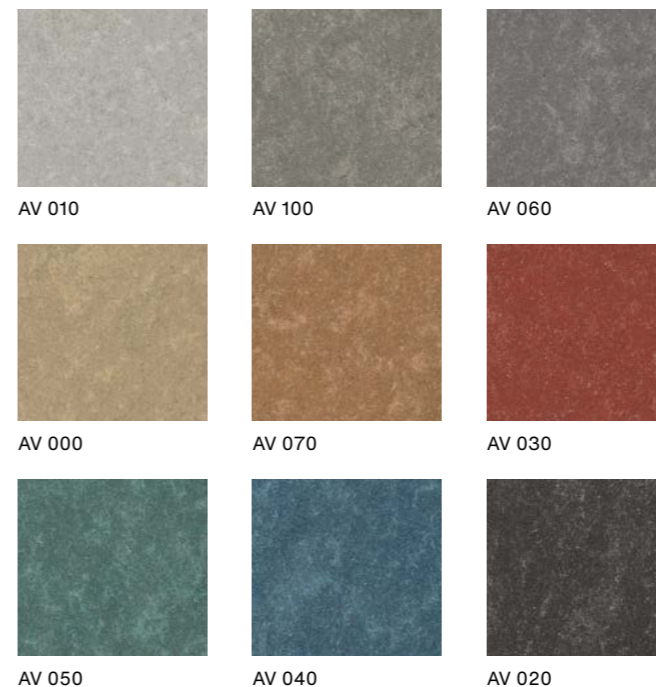


Avera är en genomfärgad fibercementskiva som med sin genomskinliga lack låter fibercementens naturliga utseende lysa igenom och få ett naturligt och autentiskt uttryck. Färgskalan för Avera är komponerad av mångsidiga och matchande nyanser som lyfter fram färgsortimentets molniga uttryck.

Den mycket motståndskraftiga ytlacken gör skivorna extra reptåliga och skyddar dem mot kraftig nedsmutsning och klotter. Den transparenta lackeringen gör att fibercementens naturliga utseende lyser igenom och skapar en levande yta med omväxlande mönstring och dynamiska färgtoner.



Byggnad vid Haliburton Lake, Ontario, Kanada. Arkitekt: +VG, Toronto, Kanada. Fotograf: David Whittaker Photographer Inc., Toronto, Kanada.



Tekniska data

Skivor

Skivan är genomfärgad.
Lack: Transparent

Skivformat

Swisspearl Largo:
Max format 3050 x 1250 mm, tjocklek 8 mm

För en utförligare sammanställning av standardformat och färgalternativ, se vårt leveransprogram.

Kulörer

9 standardkulörer.
Variationer i färgnyanserna mellan skivorna är naturligt för Avera-skivorna, vilket understryker materialets levande och uttrycksfulla karaktär.

Montering

Skruvmontage på träläkt:
Skruv med lackerat huvud

Nitmontage på metalläkt:
Nit med lackerat huvud

Dold infästning på metalläkt:
Ankare

Tekniska data

Detaljerad information finns i vår DIM - "Design- och installationsmanual för Largo (monteringsanvisning)".

REFLEX

Glänsande look med skimrande effekt.
Den reflekterande ytbeläggningen
ger skivorna ett uttrycksfullt och skinande
utseende.

REFLEX



Reflex är en genomfärgad skiva med en lackering som skapar blänkande ljusreflektioner. Beroende på betraktningvinkel ger detta ytan ett skimrande utseende.

Färgrymnden i Reflex-kulörerna rymmer sju nyanser från svart till grått, de har en svagt grön ton. Dessutom två varma vita toner och tre rödbruna bronstoner. Med nyanserade reflekterande pigment har Reflex en egen och elegant karaktär.



DC International School, Washington, USA. Arkitekt: Perkins Eastman DC, Washington, USA. Fotograf: Brycen Fischer, Baltimore, USA.



Tekniska data

Skivor

Skivan är genomfärgad.
Lack: Skimrande, täckande

Skivformat

Swisspearl Largo:
Max format 3050 x 1250 mm, tjocklek
8 mm och 12 mm

För en detaljerad sammanfattning
av storlekar och kulörer, se vårt
leveransprogram.

Kulörer

12 standardkulörer.

Montering

Skruvmontage på träläkt:
Skruv med lackerat huvud

Nitmontage på metallläkt:
Nit med lackerat huvud

Dold infästning på metallläkt:
Ankare

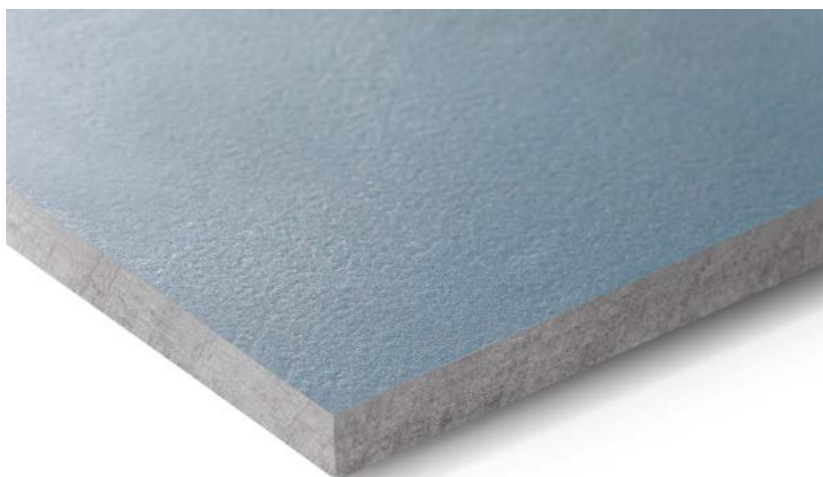
Tekniska data

Detaljerad information finns i vår DIM
– ”Design- och installationsmanual för
Largo (monteringsanvisning)”.

NOBILIS

Naturlig elegans genom autenticitet.
En skiva med unikt och naturligt utseende
som med den genomskinliga och lätt
pigmenterade lacken får ett elegant uttryck.

NOBILIS



Nobilis är en grå skiva med genomskinlig, lätt pigmenterad lackerad yta som framhäver fibercementens struktur i all sin naturliga skönhet och elegans. Färgfamiljen rymmer 13 nyanser i brunt, blått, grönt i både varmare och svalare toner av grått. De sofistikerade Nobilis-nyanserna skapar en okonstlad estetik och lätthet.

Med sin lätt pigmenterade lackerade yta blir Nobilis stram och fungerar därför som ett blickfång. Kombinationer av finstämda mjuka toner ger Nobilis självklar elegans till fasader och interiörer.

Alla nyanser i Nobilis färgfamilj finns även med en lackeringstyp (HR) som ger extra reptålighet och skydd mot kraftig nedsmutsning och klotter.



House XL, Pot na Črnilu, Slovenien. Arkitekt: SONO Arhitekti, Lokavec, Slovenien. Fotograf: Meraner & Hauser OHG / SNC, Bozen, Italien.



Tekniska data

Skivor
Cementfärgad basskiva.
Lack: Genomskinlig lack med lätt pigmentering

Skivformat
Swisspearl Largo:
Max format 3050 x 1250 mm, tjocklek 8 mm –
12 mm-endast tillgängliga i formatet 2510 x 1250 mm

En detaljerad sammanfattning av format och kulörer finns i vårt leveransprogram.

Kulörer
13 standardfärger.

Specialbeläggning Nobilis HR (tillval)
Nobilis HR (HR high-resistance) är en genomskinlig specialbeläggning med hög reptålighet som skyddar mot kraftig nedsmutsning och klotter. Nobilis HR finns i alla Nobilis-standardkulörer.

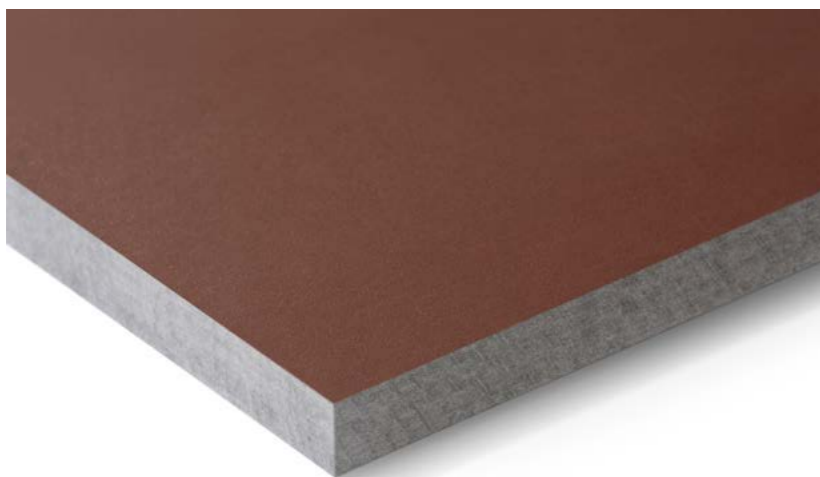
Montering
Skruvmontage på träläkt:
Skruv med lackerat huvud
Nitmontage på metalläkt:
Nit med lackerat huvud
Dold infästning på metalläkt:
Ankare

Tekniska data
Detaljerad information finns i vår DIM – "Design- och installationsmanual för Largo (monteringsanvisning)".

TERRA

En jordig och varm känsla.
De fint matchande färgerna
har jordnära toner och
låter byggnadens mätta in
i sin omgivning.

TERRA

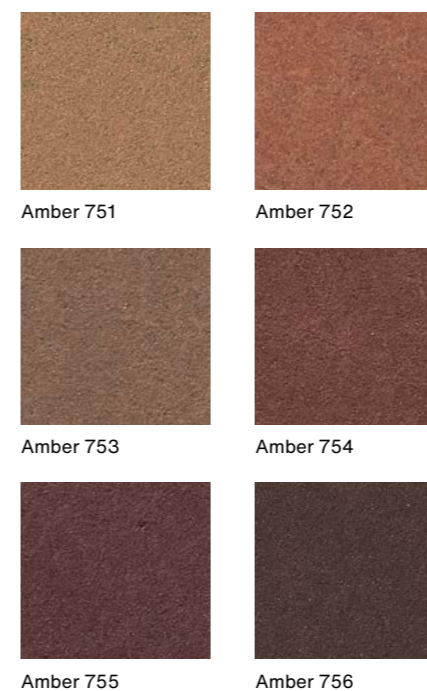


Terra är en grå fibercementskiva med en genomskinlig, starkt pigmenterad lackerad yta. Namnet Terra representerar de jordnära varma tonernas karaktär.

Utan några större märkbara färgskiftningar kan Terra gå från ljus till mycket mörkbrun med 6 toner, samtidigt som färgfamiljens harmoni bevaras. De balanserade färgerna påminner om jordtoner och ger fasaden ett jordnära, naturligt utseende. Terra låter byggnader smälta samman med sina naturliga omgivningar, vilket ger en inbjudande värme och trygghet utan att styrkan och uttryckskraften får ge avkall.



Inspiration atelier 522.



Amber 755

Amber 756

Tekniska data

Skivor

Cementfärgad basskiva.
Lack: Transparent, starkt pigmenterad

Skivformat

Swisspearl Largo:
Max format 3050 x 1250 mm, 8 mm – 12 mm
finns endast tillgängliga i formatet
2510 x 1250 mm

En detaljerad sammanfattning av format
och kulörer finns i vårt leveransprogram.

Kulörer

6 standardkulörer, alla kulörerna finns med
HR-beläggning (HR high-resistance) vid
önskemål.

Montering

Skruvmontage på träläkt:
Lackerade skruv

Nitmontage på metalläkt:
Nit med lackerat huvud

Dold infästning på metalläkt:
Ankare

Tekniska data

Detaljerad information finns i vår DIM
– "Design- och installationsmanual
för Largo (monteringsanvisning)".

PLANEA

Frisk och färgstark kreativitet.
En matt, slät yta framhäver klara,
ljusa och intensiva färger och
skapar därmed en uttrycksfull känsla.

PLANEA



Planea är en grå fibercementskiva med en heltäckande ytlackering. Starka och extra färgintensiva är nyanserna i färgfamiljen, med två solgula, två uppfriskande gröna och fyra röda och som går från pastell till mörkt. Fina nyanser av vitt och ljusgrått och en mörkt svart nyans ger spännande tillskott i färgpaletten. De kan skapa starka kontraster eller milda accenter.

Den matta, släta ytan framhäver de klara och intensiva färgerna och gör dem extra uttrycksfulla. Planea kan användas för att skapa en färgintensivt fasadbeklädnad i stark kontrast till omgivningen.



Bergi Music and Art Primary School, Garkalnes Novads, Lettland. Arkitekt: Ozola & Bula, Riga, Lettland Fotograf: Meraner & Hauser OHG/SNC, Bolzano, Italien.



Tekniska data

Skivor

Cementfärgad basskiva.
Lack: Täckande

Skivformat

Swisspearl Largo:
Max format 3050 x 1250 mm, tjocklek
8 mm och 12 mm

För en detaljerad sammanfattning av storlekar och kulörer, se vårt leveransprogram.

Kulörer

11 standardkulörer.
Specialfärger på begäran, alla kulörer kan på begäran levereras med HR-beläggning (HR high-resistance)

Montering

Skruvmontage på träläkt:
Skruv med lackerat huvud

Nitmontage på metalläkt:
Nit med lackerat huvud

Dold infästning på metalläkt:
Ankare

Tekniska data

Detaljerad information finns i vår DIM – "Design- och installationsmanual för Largo".

ZENOR

Enkel elegans.

Det utvalda sortimentet erbjuder
en kostnadseffektiv men ändå
tålig fasadbeklädnad.

ZENOR



Zenor är en fibercementskiva med täckande lack. Detta utvalda färgsortiment är kostnadseffektivt från produktion till montering. Heltäckande skydd för fasaden med enkel elegans.



Tekniska data

Skivor

Skivan är genomfärgad i en nyans som liknar ytan. Lack: Täckande

Skivformat

Swisspearl Largo:

Max format 3050 x 1250 mm, tjocklek 8 mm och 12 mm

För en detaljerad sammanfattning av storlekar och kulörer, se vårt leveransprogram.

Kulörer

16 standardkulörer.

Montering

Skruvmontage på träläkt:

Skruv med lackerat huvud

Nitmontage på metalläkt:

Nit med lackerat huvud

Dold infästning på metalläkt:

Ankare

Tekniska data

Detaljerad information finns i vår DIM - "Design- och installationsmanual för Largo (monteringsanvisning)".



Villa Z, Woerthersee, Österrike. Arkitekt: *platzhalter architektur, Wien, Österrike. Fotograf: Hertha Hurnaus, Wien, Österrike.

PATINA ORIGINAL

Naturliga, levande mönster på en slipad yta
som med tiden får en unik patina.

PATINA ORIGINAL



Patina Original är en genomfärgad fibercementskiva med en lätt slipad yta som på ett stilfullt sätt framhäver materialets karaktär. Slipningen lyfter fram fibrerna och råmaterialens karaktäristiska egenskaper. I takt med årstidernas växlingar skapas en subtil patina som berättar byggnadens historia och ger fasaden liv.

Eftersom skivorna med tiden får en vacker patina ger de byggnaden ett unikt och estetiskt tilltalande utseende med små subtila variationer i ytan.

På grund av den lätta slipningen är det viktigt att se till att Patina Original-skivorna monteras i samma riktning.



Visionshuset, Ålborg, Danmark. Arkitekt: KPF arkitekter, Ålborg, Danmark. Byggherre: CW Obel Ejendomme A/S, Ålborg, Danmark.



Tekniska data

Skivor

Skivan är genomfärgad och fint slipad. Fibercementens mönster och skapar en levande karaktär. Ytorna är hydroforberade på alla sidor vilket gör dem vattenavstötande.

Skivformat

Max format 3050 x 1250 mm, tjocklek 6 mm och 8 mm

För en detaljerad sammanfattning av format och kulörer, se vårt leveransprogram.

Kulörer

11 standardkulörer. Variationer i färgnyanserna mellan skivorna är naturligt för Patina-skivorna, vilket understryker materialets levande och uttrycksfulla karaktär.

Montering

Skruvmontage på träläkt:
Skruv med lackerat huvud

Nitmontage på metalläkt (aluminium eller stål):
Nit med lackerat huvud

Tekniska data

Detaljerad information finns i vår DIM - "Design- och installationsmanual för Largo (monteringsanvisning)".

PATINA INLINE

Ljus och skugga i tidens rytm.
Linjära frästa spår skapar ett dynamiskt
utseende.



PATINA INLINE



Patina Inline är en genomfärgad fibercementskiva med en linjärt fräst ytstruktur. Spåren skapar ett stämningsfullt skuggspel, som förändras beroende på solens läge och betraktningvinkeln. Med tiden bildas en fin patina på ytan.

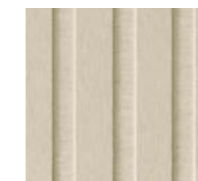
De återhållsamma färgerna sträcker sig från vitt till mörkgrått och skapar en stilren harmoni i kombination med den linjerade ytan.



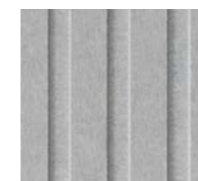
Långsjöskolan Huddinge, Stockholm. Arkitekt: Tyréns och Arkitema Architects. Fotograf: BaraBild AB.



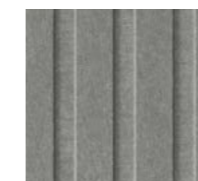
P 222



P 545



P 020



P 050



P 070

Tekniska data

Skivor

Skivan är genomfärgad med linjärt frästa spår. Detta ger byggnaden unika 3D-effekter och ett dynamiskt utseende. Ytorna hydroforberade på alla sidor vilket gör dem vattenavstötande.

Skivformat

Max format 3050 x 1250 mm, tjocklek 9,5 mm

För en utförligare sammanställning av standardformat och färgalternativ, se vårt leveransprogram.

Kulörer

5 standardkulörer. Variationer i färgnyanserna mellan skivorna är naturligt för Patina-skivorna, vilket understryker materialets levande och uttrycksfulla karaktär.

Montering

Skruvmontage på träläkt:
Lackerade skruvar

Nitmontage på metalläkt (aluminium eller stål):
Nit med lackerat huvud

Tekniska data

Detaljerad information finns i vår DIM - "Design- och installationsmanual för Largo (monteringsanvisning)".

PATINA ROUGH

Unik, rustik, mångsidig. Den grova ytan ger den en distinkt karaktär.

PATINA ROUGH



Patina Rough är en genomfärgad fibercementskiva som ger ett varierat utseende med sin grova, sandblästrade yta. Diskreta variationer i färg och struktur gör varje skiva unik. Precis som alla varianter i Patina serien får Patina Rough med tiden en fin patina som ger varje fasad en unik karaktär.

De subtila nyanserna förstärker den rustika ytan i sin uttrycksfulla framtoning. Tillsammans med andra Patina-skivor ger Rough harmoniska kombinationer.



Vigtil Terrasse, Trondheim, Norge Arkitekt: Per Knudsen Arkitekter, Trondheim.
Fotograf: Kristoffer Wittrup, Atelier Ilsvika, Trondheim, Norge.



Tekniska data

Skivor

Skivan är genomfärgad och har en mjukt uttryck och en strukturerad yta. Ytorna är hydroforberade på alla sidor vilket gör dem vattenavstötande. Utseendet påminner om stenmaterial som till exempel naturligt åldrad sandsten.

Skivformat

Swisspearl Largo:

Max format 3050 x 1250 mm,
tjocklek 6 mm och 8 mm.

För en detaljerad sammanfattning av former och kulörer, se vårt leveransprogram.

Kulörer

5 standardkulörer.

Variationer i färgnyanserna mellan skivorna är naturligt för Patina-skivorna, vilket understryker materialets levande och uttrycksfulla karaktär.

Montering

Skruvmontage på träläkt:

Skruv med lackerat huvud

Nitmontage på metalläkt (aluminium eller ställäkt):

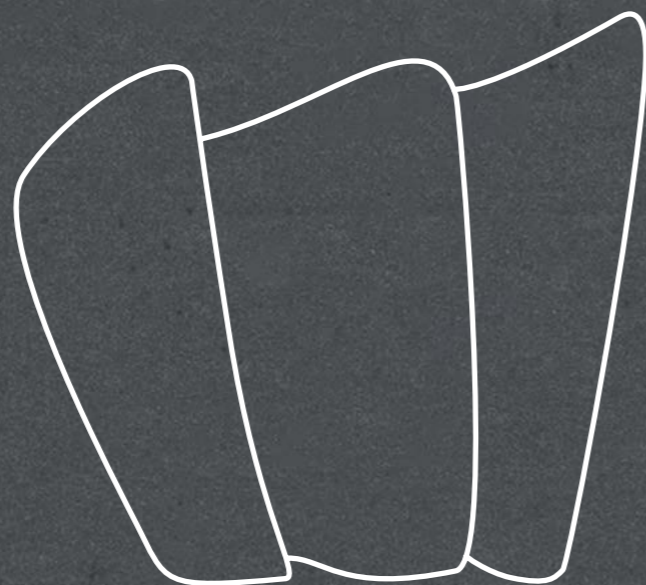
Nit med lackerat huvud

Tekniska data

Detaljerad information finns i vår DIM - "Design- och installationsmanual för Largo (monteringsanvisning)".

Designmöjligheterna som vårt sortiment har med sina ytstrukturer och färger kan spetsas till med ytterligare skräddarsydda val. Dessa extra tillval är perforering, gravyr och andra speciallösningar, ger varje byggnad en exklusiv och unik visuell effekt.

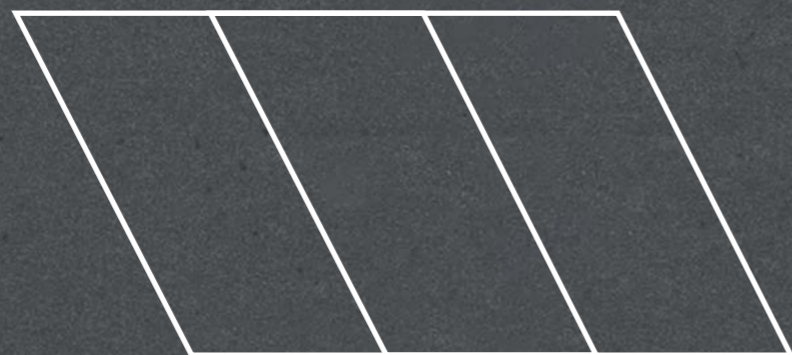
DESIGNMÖJLIGHETER



Fri form

Mer än bara räta vinklar: Fria former ger designlösningen nya dimensioner.

Tack vare det nyblandade materialets höga formbarhet kan fibercement användas för att skapa fria former som öppnar upp för oanade möjligheter i fasadutformningen. Komplexa former, långt utöver det vanliga, kan på detta vis uppnås – vare sig det gäller organiska kroppar, svängda linjer, lutande ytor eller fritt flödande fasadbeklädnad som för tankarna till hängande textilier. Naturligtvis erbjuder också fria former vårt materials alla fördelar.



Anpassad kapning

Skräddarsydda former: Individuellt
skräddarsydda skivor för fri fasaddesign.

Okonventionella byggvolymmer och projektanpassad design med perfekt passform kan skapas med färdigkapade skivor från fabrik. Speciella geometriska former och rytm i formaten bryter av och skapar unika designalternativ med nyskapande mönster. För att så många idéer som möjligt ska kunna förverkligas erbjuder vi skräddarsydd kapning till fasader och specialkonstruktioner.

För fasadkonstruktioner med specialkapning skärs panelerna till med precision och levereras till byggplatsen i exakt rätt ordning för att smidig och exakt montering ska kunna möjliggöras.

HALL 1



LOU



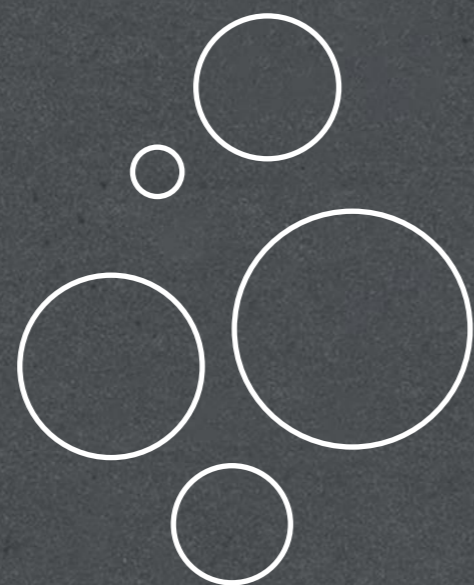
Gravyr

Distinkta intryck: Med gravyr kan former och mönster präglas in i fasaden. Från fina detaljer till storskaliga motiv.

HALL

Geometriska former, egna mönster, logotyper eller bildmotiv kan graveras in i fibercement-skivorna. Gravyrerna kan fås såväl på enstaka skivor som i sammanhängande mönster över hela fasaden. Följ riktlinjerna nedan för din design. Tekniska riktlinjerna är ett graveringsdjup 1,5 mm på 8 mm skivor eller upp till 4,0 mm på 12 mm skivor.

Gravyr fås på begäran.

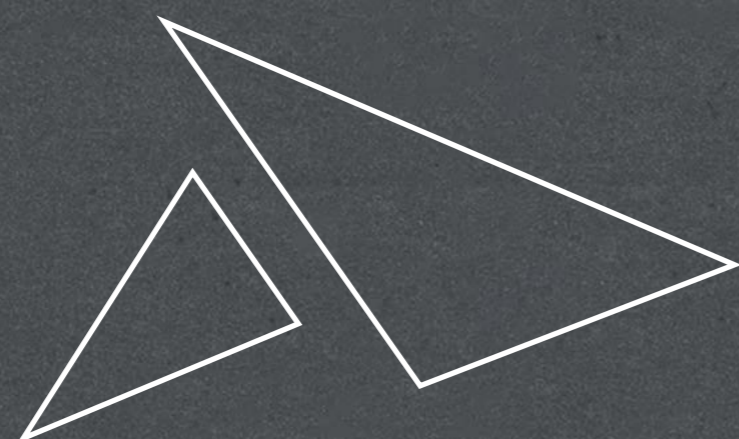


Perforering

Estetiska överraskningar: Fasader med perforerade skivor är effektfulla och kan användas på många olika sätt.

Perforeringar ger ett intressant tillägg till fasaden eller innerväggen. Släpp in dagsljus in i byggnaden. Koppla ihop inne och ute och skapa ny arkitektur. Hål, slitsar och andra perforeringar kan du använda för att skapa unika effekter. Perforerade skivor kan också vara funktionella, såsom skjutluckor, vindskyddande skiljeväggar, ljudabsorption eller vara del i ljuskoncept. De kan också vara renodlat dekorativa genom att skapa ett mönster med många små perforeringar. Som riktlinje kan det perforerade området täcka upp till 18 %.

Perforerade skivor kan fås i färgsortimenten Carat, Nobilis, Terra och Planea, övriga färgsortiment kan undersökas om vi kan leverera vid önskemål.



Patina Signature

Anger tonen: Två kontrasterande ytor i samma skiva och i fri design – från fina detaljer till storskaliga motiv.

Patina Signature är en sandblästrad fasadskiva med helt fri mönstersättning av ytan. Blästring av skivan Patina Original med delvis maskering skapar kontrast mellan de två ytstrukturerna:

Ett sandblästrat, grovt uttryck och en finslipad yta. Ytan med det egna motivet kan väljas antingen som blästrad eller slipad. Tekniken gör att även fina detaljer kan avbildas.

Service

Garanti

Våra produkter tillverkas i enlighet med högsta möjliga kvalitetsstandarder. Produktionen genomgår konstanta kvalitetskontroller. Här ingår tester på tredjepartsanläggningar samt i våra egna laboratorier. Om levererade produkter inte har den angivna kvaliteten täcker garantin skivornas och tillbehörens funktion. Garantin förutsätter att gällande anvisningar i DIM – Design- och installationsmanual – har följts (monteringsanvisning).

Materiegenskaper

De tryckta färgnyanserna som visas kan skilja sig från skivornas färgnyanserna. Beställ produktprov för att uppleva och se färgen eller göra färgkoordinering till andra material. Fibercementskivornas unika karaktär beror bland annat på deras naturliga ingredienser. Små variationer mellan olika tillverkningsbatcher kan därför inte uteslutas.

Skillnader i struktur och färg mellan enskilda skivor är en naturlig del av materiegenskaperna och ger fasaden en levande karaktär. Sådana färgskillnader täcks inte av garantin.



Vi hjälper dig

Med ett omfattande konsult- och service-erbjudande hjälper vi fastighetsägare, arkitekter och entreprenörer för att gemensamt nå funktionella lösningar. Vi hjälper dig med expertråd, detaljerad dokumentation, tekniska handböcker och Swisspearl Architecture Magazine, som har blivit en väl ansedd publikation.

Våra fibercementprodukter kombinerar kvalitet och slitstyrka för att skapa estetiska lösningar för byggnader och funktionella rum. Våra engagerade och kompetenta medarbetare finns alltid där för att hjälpa dig, förverkliga dina idéer och besvara dina frågor. Vi ser fram emot ett gott projektsamarbete.



Inspiration från Swisspearl Architecture Magazine

Varje år byggs ett stort antal projekt med Swisspearls produkter över hela världen. Arkitekturen kan och måste hantera stora utmaningar. Klimatförändringarna och vikten av hållbar byggnation är en utmaning för alla som arbetar med projektering och byggande.

Framtidens klimatskal skapar maximal energieffektivitet. Med ventilerade fasader av fibercementskivor erbjuder Swisspearl miljövänliga fasader. I Swisspearl Architecture Magazine presenterar vi varje år arkitektoniskt intressanta byggprojekt från hela världen.

Låt dig inspireras – swisspearl.com





Swisspearl Sverige AB

Västberga Allé 5
126 30 Stockholm
Sverige
+46 8 506 608 00
info@se.swisspearl.com

swisspearl.com