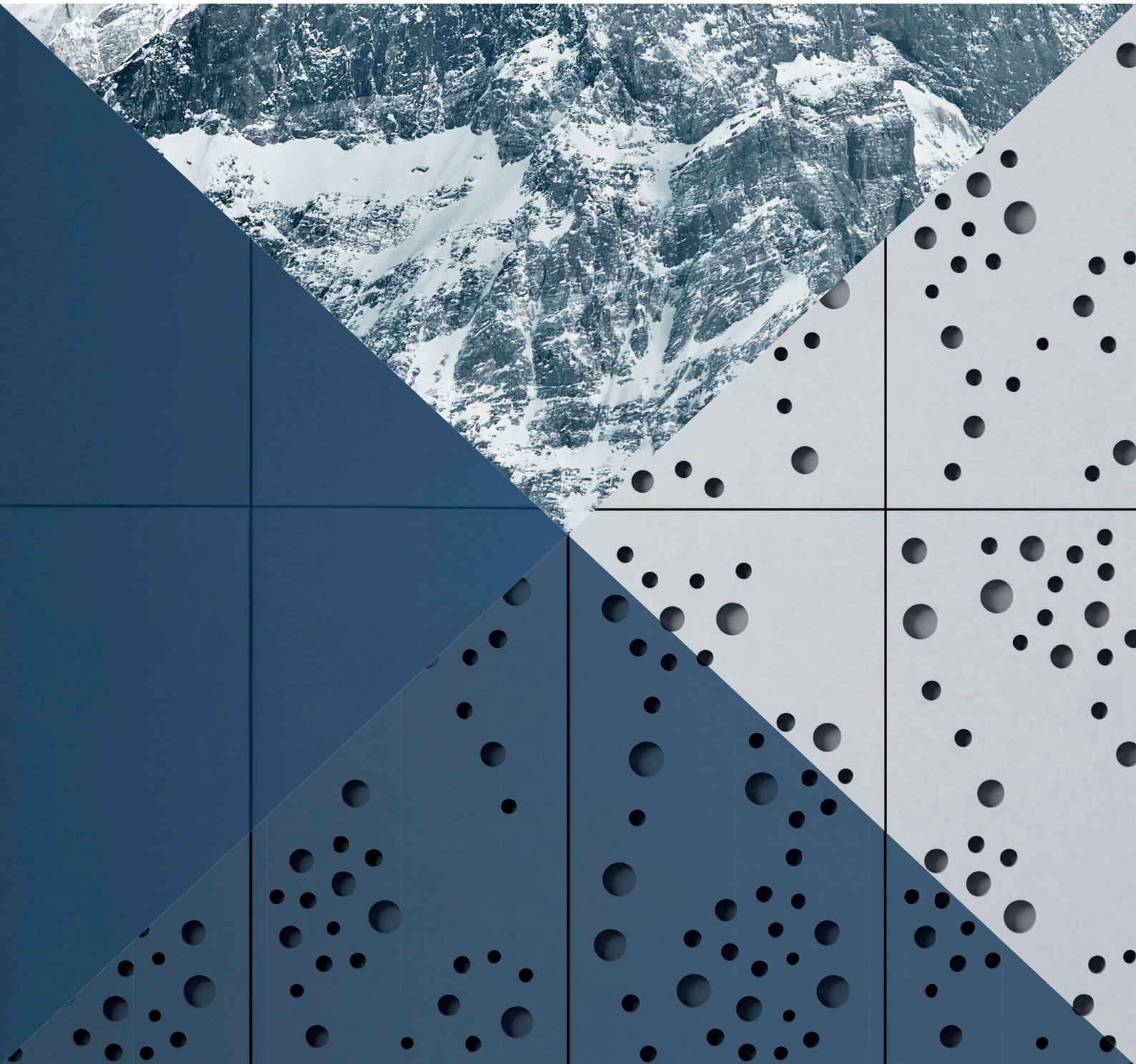
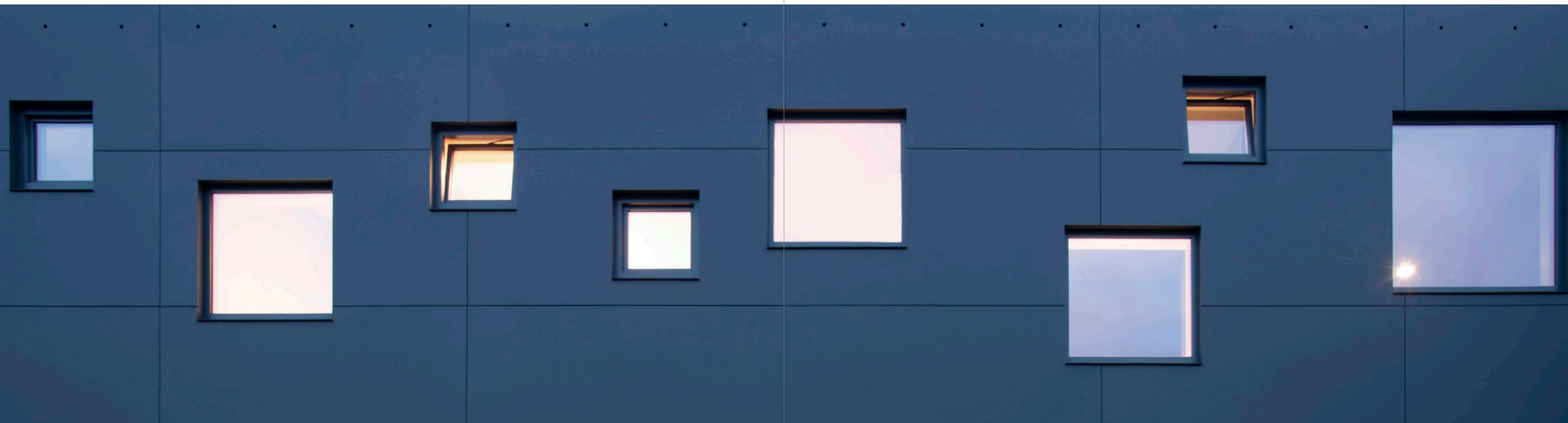


**SWISSPEARL**

# Facade





# Indhold

## Om Swisspearl

Materiale og bæredygtighed	11-12
Tradition og stærke værdier	13-14
Ventileret facadesystem	15-16

## Produktgrupper

<b>Natural</b>	
Carat	19-24
Gravial	25-28
Vintago	29-32
Vintago Reflex	33-36
Avera	37-40
Reflex	41-44
Nobilis	45-48
Terra	49-52
Planea	53-56
Zenor	57-60
<b>Authentic</b>	
Patina Original	61-64
Patina Inline	65-68
Patina Rough	69-72

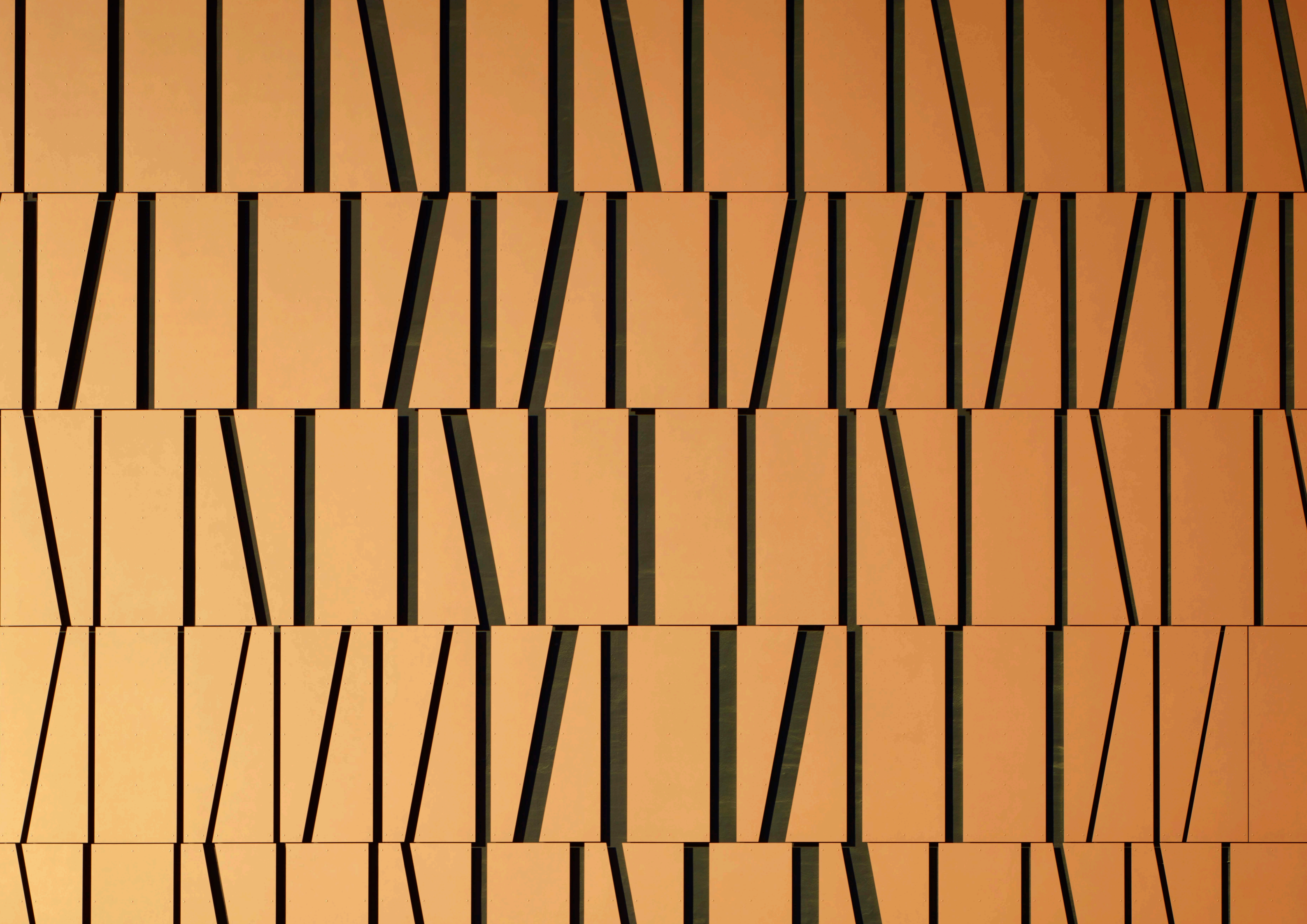
## Designmuligheder

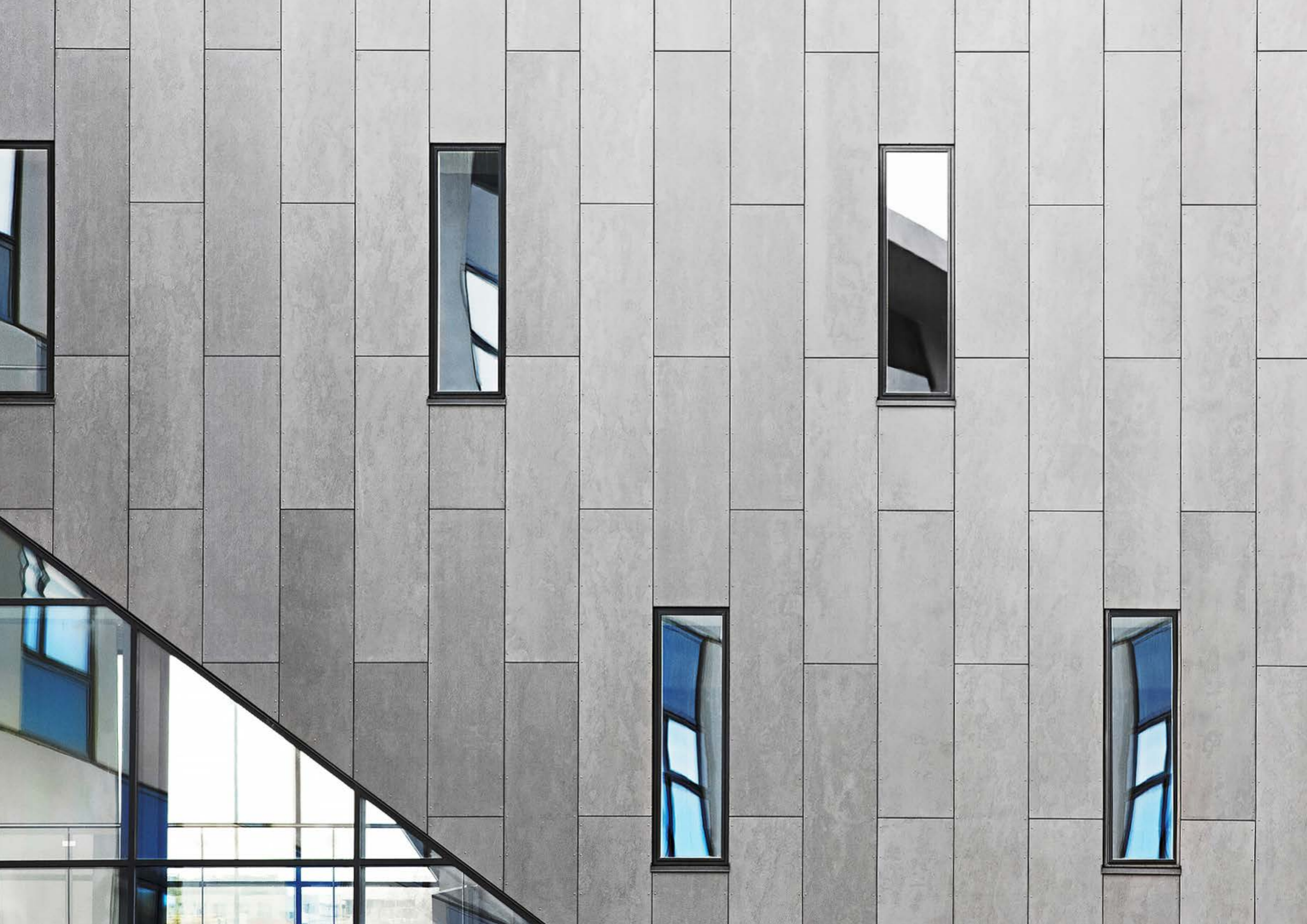
Frie former	75-76
Specialtilskæring	77-78
Prægning	79-80
Perforering	81-82
Patina Signature	83-84

## Service

Garanti og materialeegenskaber	85
Rådgivning	86









# Respekt for mennesker og miljø

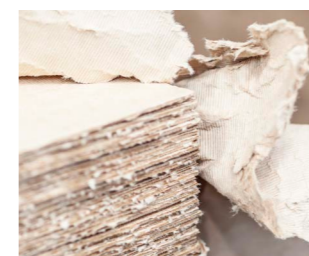
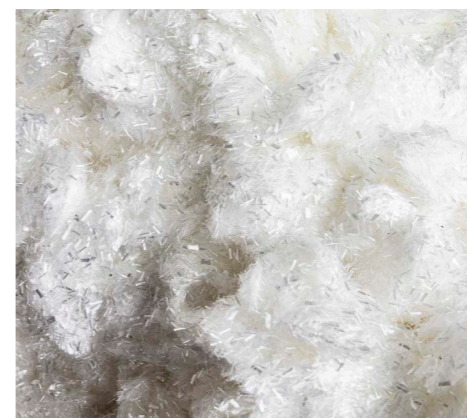


## Fascinerende fibercement – et meget holdbart byggemateriale med lang levetid

Fibercement er på grund af dets formbarhed i våd tilstand og den usædvanlige styrke i tør tilstand et fremragende design- og konstruktionsmateriale. Fibercementens holdbarhed og pålidelighed er baseret på en præcis materialesammensætning, som hele tiden undersøges og videreudvikles. Produktionsprocessen er en kombination af mange års erfaring inden for traditionel fremstilling og innovativ videreudvikling baseret på den nyeste viden.



Vores fibercement består af cement, sand, mineralsk filler, cellulose, vand og luft. Kombinationen af disse indholdsstoffer giver et langtidsholdbart og let byggemateriale. Materialet har en homogen natur og overfladekvalitet. Den fremstår med unik karakter og naturlig tekstur.



Fibercement er et yderst alsidigt materiale, der kan anvendes på mange forskellige måder. Kombinationen af råmaterialer og den konstante nytænkning er opskriften på succes for et mere end 100 år gammelt produkt, som aldrig er gået af mode og ikke længere kan undværes i arkitekturen.

# Tradition og innovation – vi bygger på stærke værdier

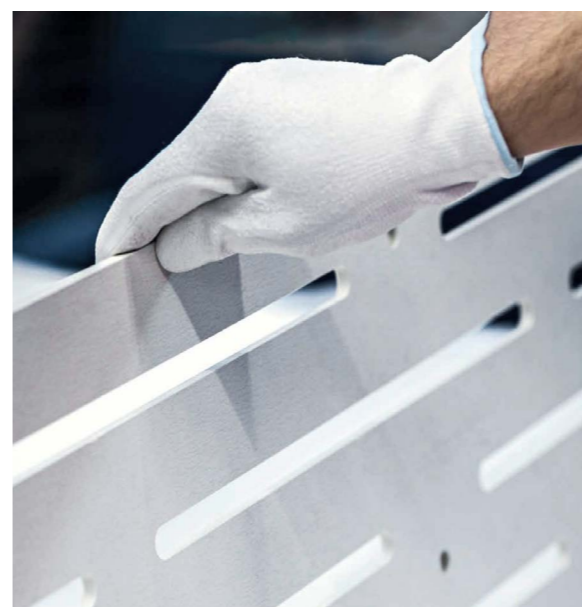
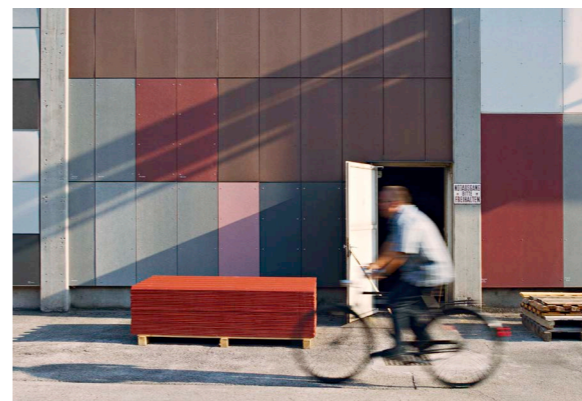


Som en schweizisk familieejet virksomhed tænker vi altid langsigtet, og i årtier, gennem generationer, har vi gjort det, vi er bedst til: Med nysgerrighed, passion og engagement, producerer vi innovative, holdbare produkter af fibercement til facade, tag og interiør.

Swisspearl hovedsædet ligger midt i de schweiziske alper i Niederurnen. Her blev et af de første produktionsanlæg til fibercement grundlagt i 1903. Succeshistorien om vores fibercement startede i Vöcklabruck i 1894. Der, hvor Ludwig Hatschek opfandt den.

I dag møder den traditionelle produktionproces moderne teknologi. Vi er stolte af vores førende position inden for innovation og teknologi for dette materiale, der bruges over hele verden til at forme arkitekturen.

Swisspearl står for schweizisk kvalitet – i hele verden.



Det er vores erklærede mål at blive nummer ét inden for fibercement af høj kvalitet. Med en ambition, der altid er lidt større, en tankegang, der altid er et skridt foran, og ydelser, der altid går lidt længere end de andre, lader vi boliger blive til livsdrømme. Men der ligger meget mere bag de 125 skelsættende forretningsår, nemlig pionerånd, faglig ekspertise og modet til at gå nye veje – for en stabil fremtid.



Ved et byggeprojekt tæller hvert eneste skridt. Også hos producenten. Takket være vores lange tradition, er erfarne medarbejdere i stand til at producere fibercementprodukter af høj kvalitet med fagviden, præcision og håndværksmæssig kunnen. Samspillet mellem tradition og innovation har i mere end 100 år gjort det muligt at anvende fibercementprodukter på byggerier i hele verden.



# Bygget til at holde med Swisspearl

## Den ventilerede facade

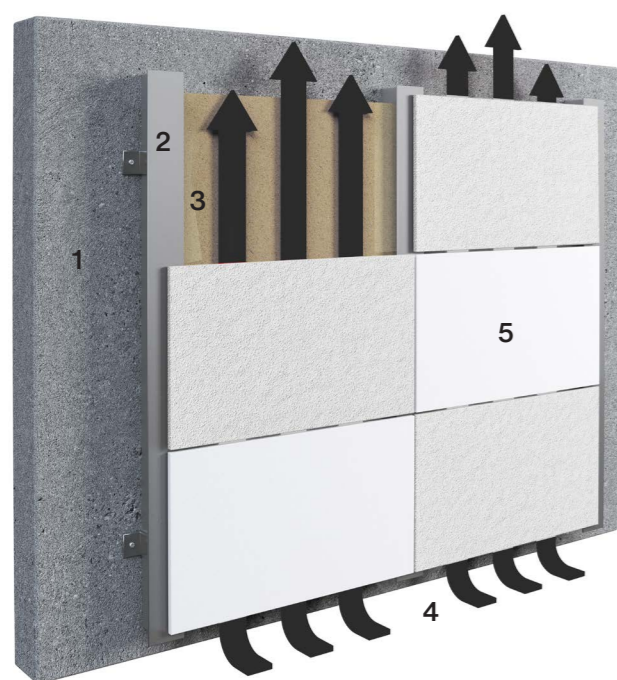
Med Swisspearl vælger du premium-leverandøren af ventilerede facader. Der er mange muligheder for at vælge konstruktionstype og materiale til facaden. Med Swisspearls kvalitetsprodukter kan kravene til varme og fugtbeskyttelse samt brand- og støjbeskyttelse omsættes enkelt og visuelt tiltalende.

## Energieffektivt

Den intelligente lag-for-lag-opbygning har en særligt egnet komponent til hver funktion på ydervæggen. Fugt kan ikke trænge ind udefra til murværk og isolering, mens det ventilerede hulrum sikrer optimal tørring af den fugt, der kommer indefra. Det øger energieffektiviteten og sikrer et ideelt og sundt indeklima året rundt.

## Holdbar og økonomisk

Swisspearl fibercementplader er modstandsdygtige over for vind og vejr og kræver derfor minimal vedligeholdelse. Pladen er yderst funktionel, men giver stadig en god atmosfære. Pladen funktionalitet gør den mindre modtagelig overfor skader og dermed også uforudsete omkostninger undgået. Swisspearl garanterer en holdbar facadeplade der holder i årtier.



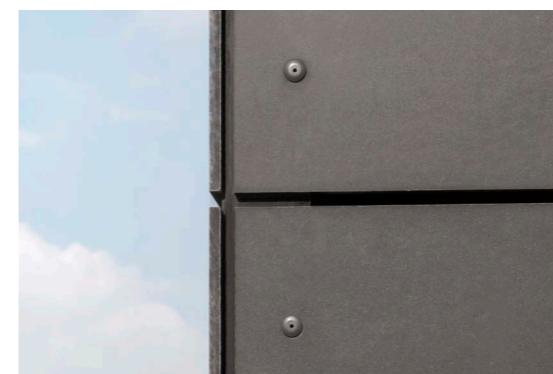
1 Bærende konstruktion, 2 Underkonstruktion, 3 Varmeisolering, 4 Ventilationsrum, 5 Swisspearl fibercementplade

## Monteringsformer

Ud over valg af farver, formater og overfladestrukturer, omfatter designet af facaden også valg af montagemetode. Forskellige montagemetoder giver mange forskellige designmuligheder. Swisspearl facadeplader kan monteres både synligt og skjult. Swisspearl tilbyder et komplet system, som omfatter fibercementpladerne inklusiv den tilhørende montageteknik.



Skjult montage med Swisspearl Sigma 8 Pro System



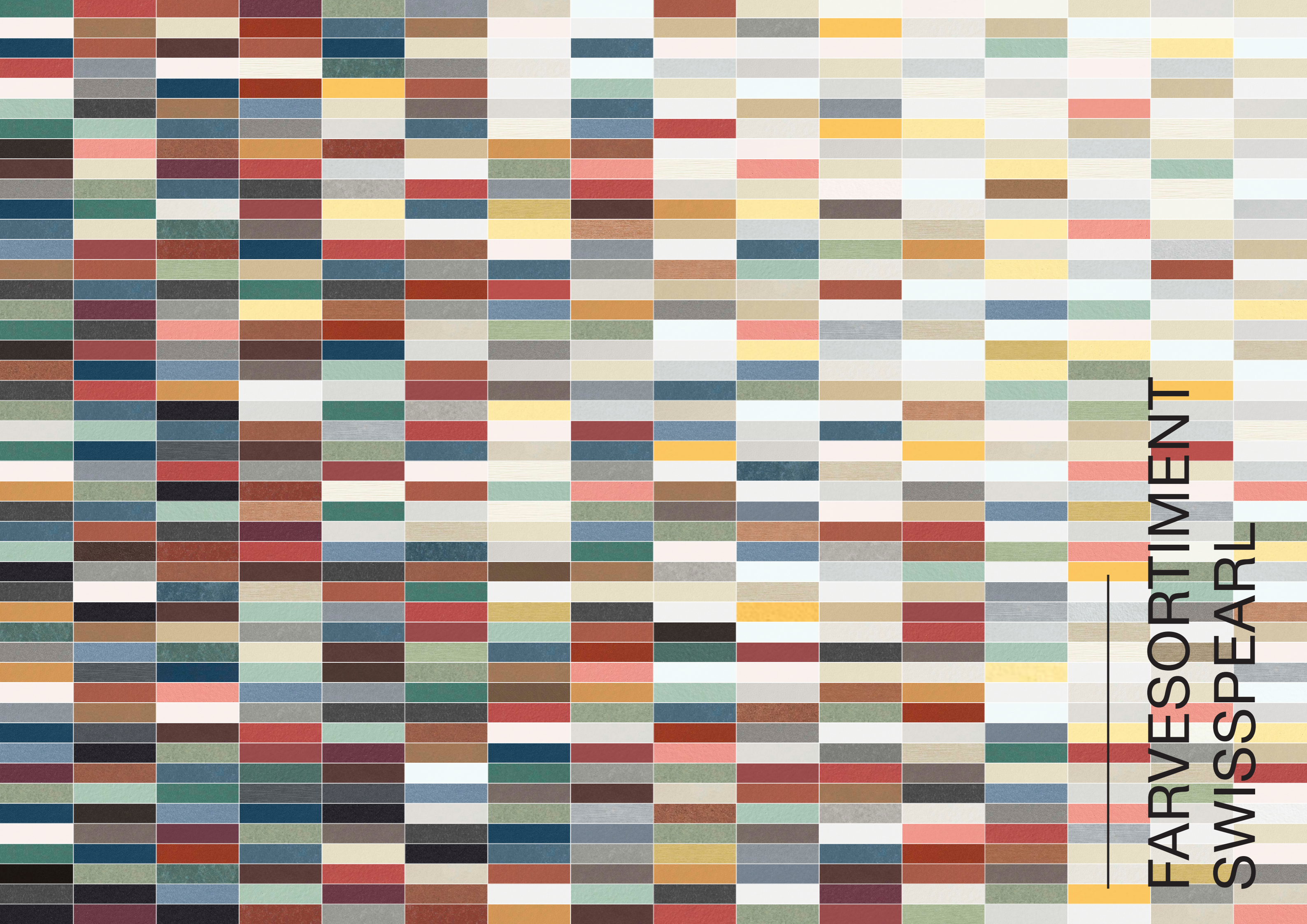
Synlig montage af fibercementplader med indfarvede nitter

## Synlig montage

Ved synlig montage anvendes nitter eller skruer. Disse kan bevidst fremhæves i kontrast til facadepladens farve eller vælges i en farve, der harmonerer. Det skaber levende, kontrastfulde eller klassiske, enkle facader.

## Skjult montage

Swisspearl tilbyder forskellige muligheder for skjult montage, som alle er udviklet af Swisspearl eller sammen med vores samarbejdspartnere. Bygningens klimaskærm kan tilføres et udtryksfuldt og elegant udtryk med en skjult montage. Pladerne monteres med ankere og beslag, så fibercementpladens overflade kommer helt til sin ret uden synlige nitter eller skruer.



---

**FARVESORTIMENT  
SWISSPEARL**

# CARAT

Unikt, naturligt udseende og tidløs elegance.  
Den transparente, let pigmenterede overflade  
bidrager til den udtryksfulde fremtoning.

# CARAT



Den lufthærdede facadeplade Carat skaber et stilfuldt udtryk med en transparent, let pigmenteret overflade. De gennemfarvede fibercementplader giver bygningerne et elegant udtryk.

De 24 farver i produktserien Carat strækker sig fra lyse til mørke og kolde til varme farvenuancer og giver således et særligt alsidigt farvespektrum. Carat kan anvendes separat i en enkelt farve, og byder samtidig på et væld af farvekombinationer.

Som valgmulighed fås Carat også med en speciel HR-overfladebehandling, som giver en højere ridsebestandighed og beskyttelse mod kraftig tilsmudsning og graffiti.



House RnEve, Mönchhof, Østrig. Arkitekt: ad2 Architekten, Weiden am See, Østrig. Fotograf: Meraner & Hauser OHG / SNC, Bozen, Italien.

## Teknisk data

### Pladen

Pladen er gennemfarvet  
Overfladebehandling: Transparent, let pigmenteret overflade

### Pladeformat

**Swisspearl Largo:**  
Maks. nytteformat 3050 x 1250 mm,  
Pladetykkelse 8 mm og 12 mm.

Du finder en detaljeret oversigt over de tilgængelige formater og farver i vores „Swisspearl Facade leveringsprogram“.

### Montage

**Synlig på trækonstruktion:**  
Skruer med lakeret hoved

**Synlig på metalkonstruktion:**  
Nitter med lakeret hoved

**Skjult på metalkonstruktion:**  
Undersænket anker

### Tekniske oplysninger

Detaljerede oplysninger findes i dokumentet „DIM - Montagevejledning til facade“.

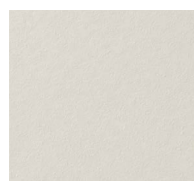


**Farver**

24 standardfarver.

**Speciel overfladebehandling Carat HR (valgmulighed)**

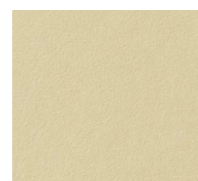
Carat HR (high-resistance) er en speciel transparent overfladebehandling, som har en høj ridsefasthed og en beskyttelsesvirkning mod smuds og graffiti. Den fås i alle Carat standardfarver.



Ivory 7090



Limestone 7082



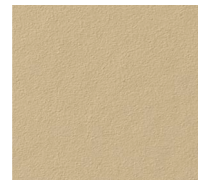
Limestone 7080



Sandstone 7000



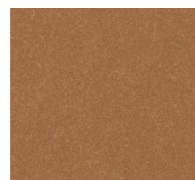
Sandstone 7002



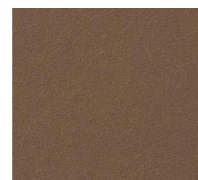
Sandstone 7001



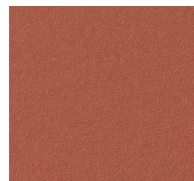
Amber 7073



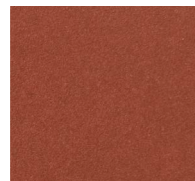
Amber 7070



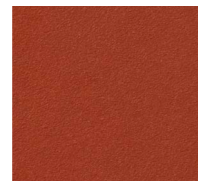
Amber 7071



Coral 7032



Coral 7030



Coral 7031



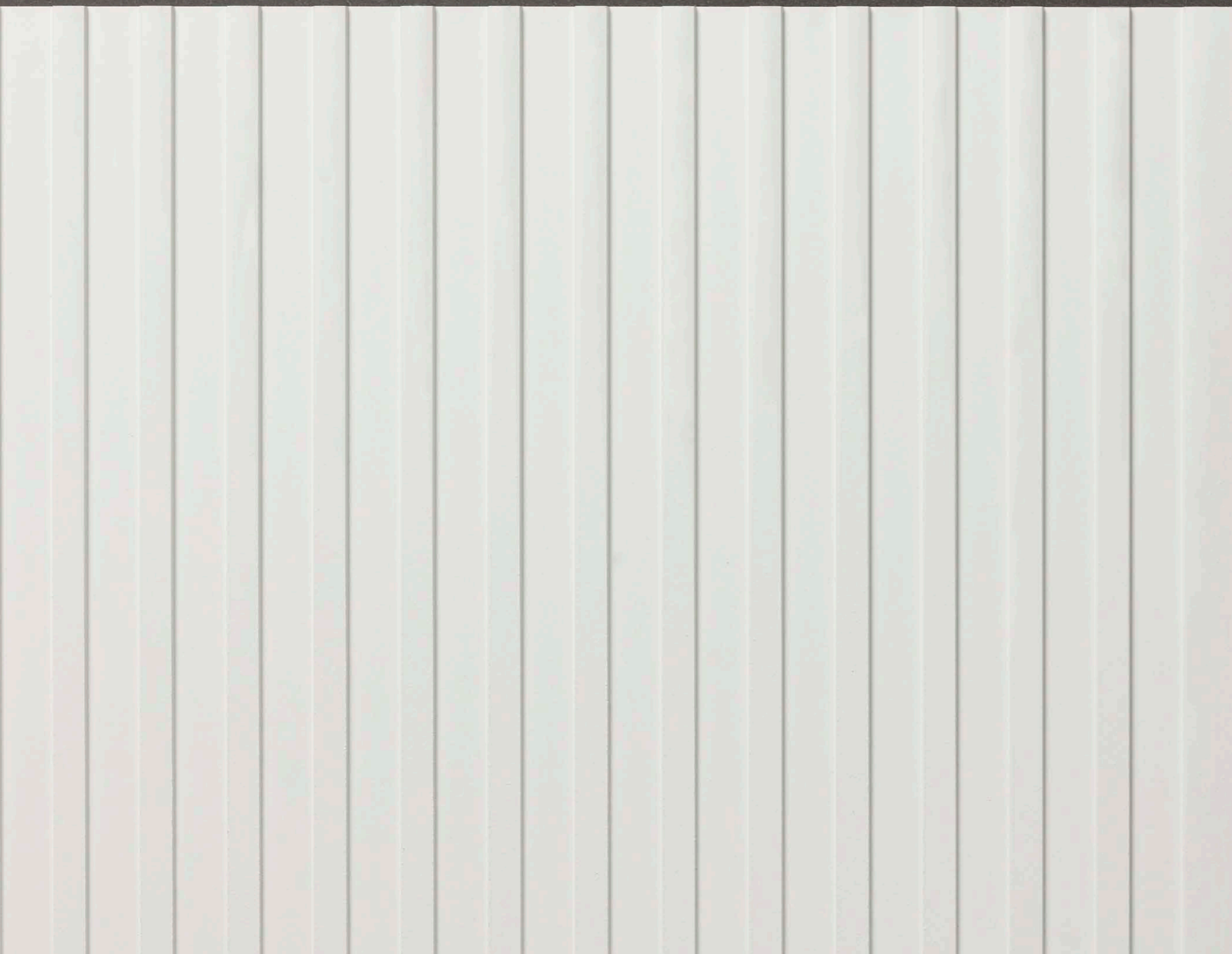
National Museum Restoration and Storage Center, Budapest, Ungarn. Arkitekt: Narmar Építészeti Stúdió, Budapest, Ungarn. Fotograf: Meraner & Hauser OHG / SNC, Bozen, Italien.



Nationalmuseet OMRRK i Budapest blev udført med fire fløje på de to øverste etager, der forløber vinkelret på bygningens hovedakse. Denne strategi reducerer bygningens størrelse og muliggør indretning af rum med naturligt lys fra to retninger. Museets facader er beklædt med specialfarvede Swisspearl plader i stort format.

# GRAVIAL

Enestående samspil mellem lys og skygge.  
Den lineære, geometrisk rillede overflade  
giver utallige muligheder for at sætte et særligt  
præg på facaden.



# GRAVIAL



Gravial er en lufthærdet, fibercementplade med en lineært fræset overfladestruktur og let pigmenteret overfladebehandling. Alt efter tidspunktet på dagen og synsvinklen skaber de en stemningsfuld lys og skyggevirkning. Med undtagelse af en enkelt brunlig nuance bevæger farveudvalget sig i elegante grå nuancer fra hvid til sort.



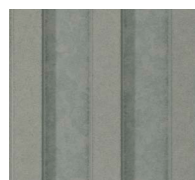
Ivory 3099



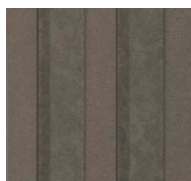
Ivory 3090



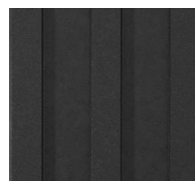
Crystal 125



Granite 624



Amber 723



Antracite 3020

## Teknisk data

### Pladen

Pladen er gennemfarvet eller naturgrå  
Overfladebehandling: Let pigmenteret

### Pladeformat

Swisspearl Largo:  
Maksimalt nytteformalt 3050 x 1250 mm,  
pladetykkelse 12 mm.

Du finder en detaljeret oversigt  
over de tilgængelige formater  
og farver i vores „Swisspearl Facade  
leveringsprogram“.

### Farver

6 standardfarver.

### Montage

Synlig på trækonstruktion:  
Skruer med lakeret hoved

Synlig på metalkonstruktion:  
Nitter med lakeret hoved

Skjult på metalkonstruktion:  
Undersænket anker

### Tekniske oplysninger

Detaljerede oplysninger findes i dokumentet  
„DIM - Montagevejledning til facade“.



Fiches Nord, Lausanne, Schweiz. Arkitekt: Züst Gübeli Gambetti Architektur und Städtebau AG, Zürich, Schweiz. Fotograf: Roger Frei, Zürich, Schweiz.

# VINTAGO

---

Naturligt autentisk, rå, levende og unik.  
Den slebne overflade understreger  
fibercementpladens renhed.



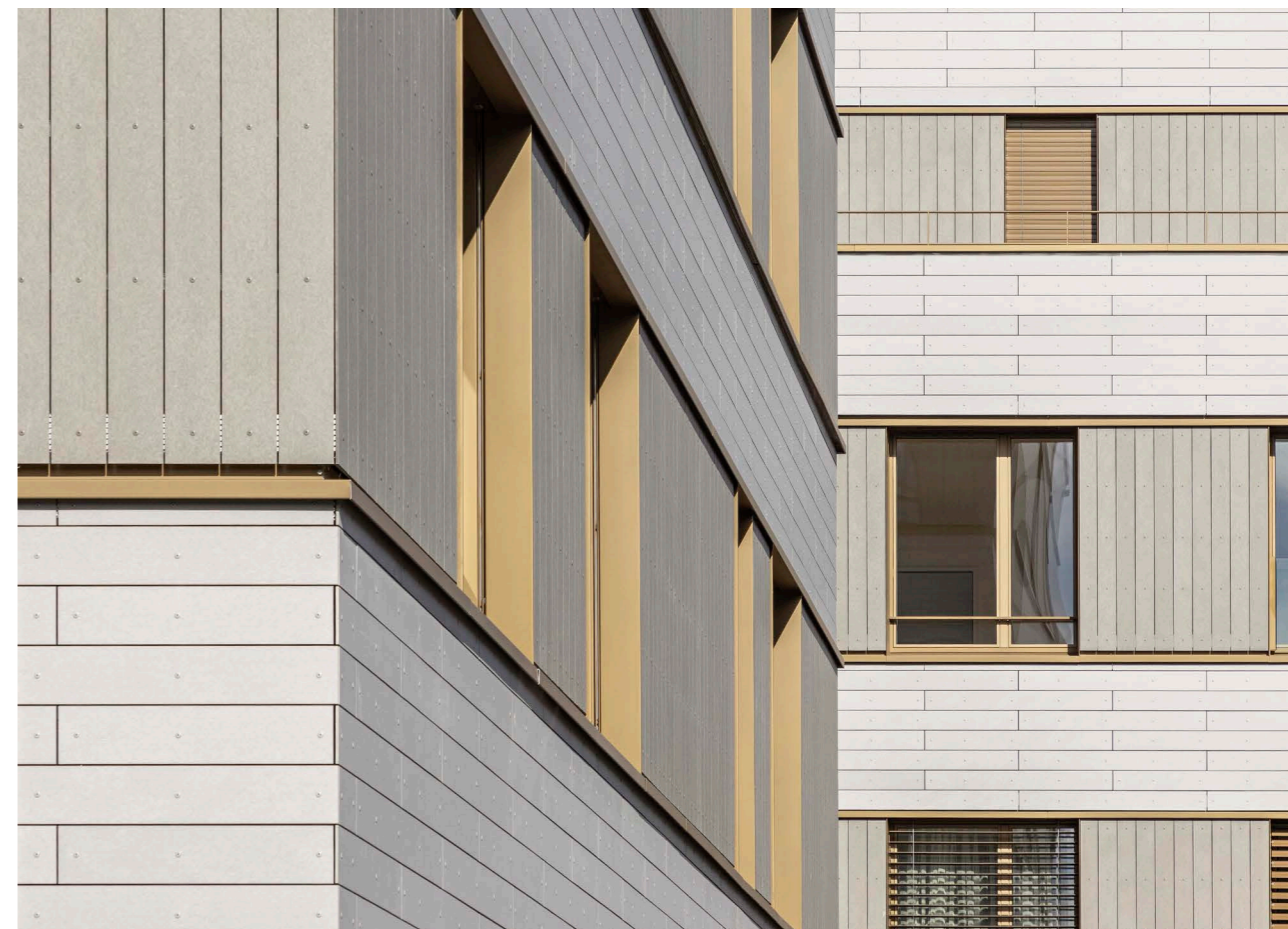
# VINTAGO



Vintago er en lufthærdet fibercementplade, der har en slebet og let ru overflade. Ved hjælp af slibeprocessen med grove slibekorn overføres fibercementpladens indvendige, oprindelige komposition diskret til overfladen. Den deraf følgende robuste tekstur på fibercementpladen bryder homogene flader op uden at virke dominerende.

Farvepigmenter er blandet i de gennemfarvede i fibercementplader, og gør facadepladen Vintago et godt valg til specialtilskæringer og individuelle designs til interiør og facade.

Med lyse og mørkegrå og brune nuancer, en hvid og en sort nuance samt nuancer i grøn, blå og rød tilbyder Vintago en lang række muligheder. De mere kølige toner har dog én ting til tilfælles: de udtrykker på autentisk vis den fibercementstruktur, der opstår som følge af den slebne karakter.



MFH, Zuzwil, Schweiz. Arkitekt: Trunz + Wirth AG, Henau, Schweiz. Fotograf: Meraner & Hauser OHG / SNC, Bozen, Italien.



## Teknisk data

### Pladen

Pladen er gennemfarvet  
Overfladebehandling: Let pigmenteret

### Pladeformat

**Swisspearl Largo:**  
Maks. nytteformat 3050 x 1250 mm,  
pladetykkelse 8 mm.

Du kan finde en detaljeret opstilling over leveringsvenlige formater og farver i vores „Swisspearl Facade leveringsprogram“.

### Farver

Bredt udvalg med 10 standardfarver.

### Montage

**Synlig på trækonstruktion:**  
Skruer med lakeret hoved

**Synlig på metalkonstruktion:**  
Nitter med lakeret hoved

**Skjult på metalkonstruktion:**  
Undersænket anker

### Tekniske oplysninger

Detaljerede oplysninger findes i dokumentet „DIM - Montagevejledning til facade“.

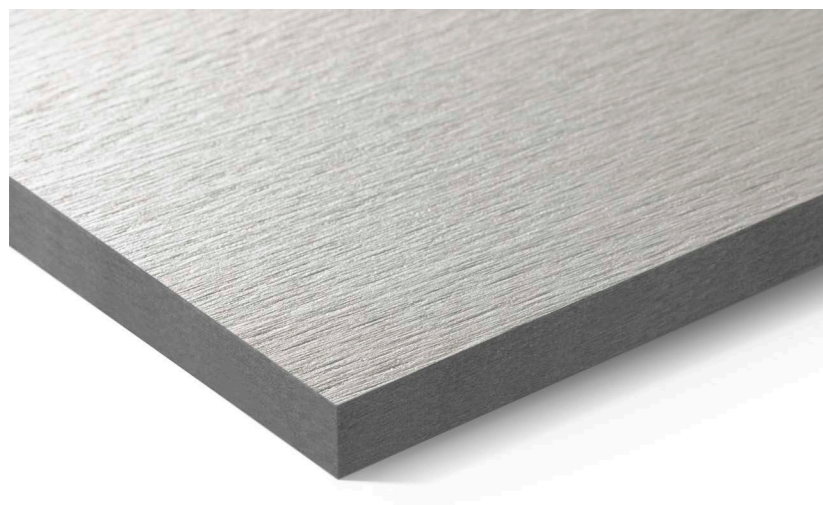
# VINTAGO – REFLEX

---

Rå, levende med et skinnende udtryk. Den slebne overflade kombineret med en reflekterende overflade giver et råt, men levende, skinnende udseende.



# VINTAGO-REFLEX



Den lufthærdede og gennemfarvede facadeplade Vintago-Reflex kombinerer de dynamiske overfladeegenskaber for Vintago og Reflex. Den slebne, rustikke fibercementplade opnår samtidig en let skinnende karakter ved tilsætningen af reflekterende pigmenter i overfladebehandlingen. Denne særlige sammensætning tilfører facader og interiør et bemærkelsesværdigt elegant look.

De tre nuancer hvid, sølv og sort, kan frit kombineres med produktserierne Vintago og Reflex og åbner dermed op for helt nye designmuligheder.



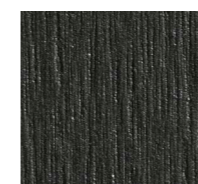
Inspiration atelier522.



VIR 9292



VIR 9000



VIR 9221

## Teknisk data

### Pladen

Pladen er gennemfarvet  
Overfladebehandling: Iriserende, fulddækkende.

### Pladeformat

**Swisspearl Largo:**  
Maks. nytteformat 3050 x 1250 mm,  
pladetykkelse 8 mm.

Du finder en detaljeret oversigt over tilgængelige formater og farver i vores „Swisspearl Facade leveringsprogram“.

### Farver

3 standardfarver.

### Montage

#### Synlig på trækonstruktion:

Skruer med lakeret hoved

#### Synlig på metalkonstruktion:

Nitter med lakeret hoved

#### Skjult på metalkonstruktion:

Undersænket anker

### Tekniske oplysninger

Detaljerede oplysninger findes i dokumentet „DIM - Montagevejledning til facade“.

# AVERA

---

Autentisk, levende udtryk.  
Den transparente overfladebehandling  
lader fibercementens oprindelige  
udseende skinne igennem.

# AVERA

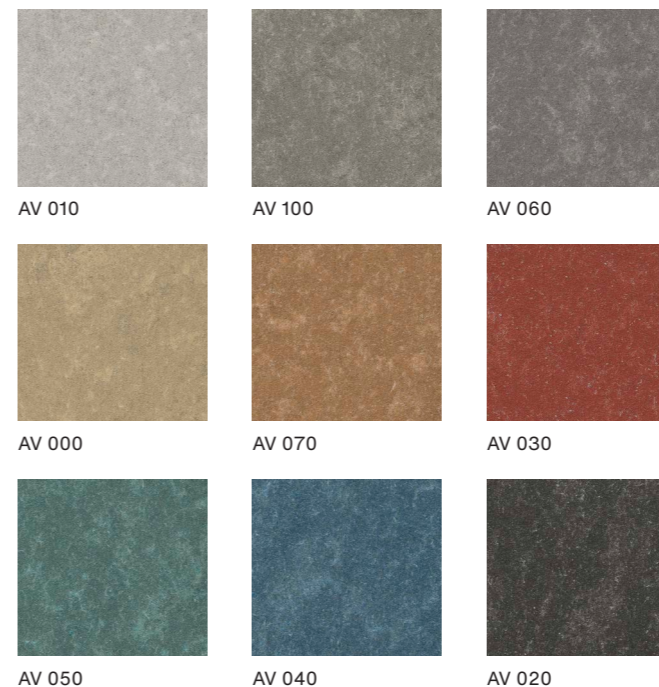


Avera er en lufthærdet og gennemfarvet fibercement-plade, der gennem sin dynamiske produktionsproces får en naturlig struktur med et autentisk udseende. Avera fås i alsidige og kombinerbare nuancer, der tydeligt fremhæver produktets næsten skyagtige look.

Takket være den meget modstandsdygtige standard-overfladebehandling er denne plade særligt ridsebestandig og beskyttet mod kraftig tilsmudsning og graffiti. Den transparente overfladebehandling lader fibrenes naturlige udseende skinne igennem og skaber dermed et levende overfladelook med varieret tekstur og dynamiske nuancer.



House on Haliburton Lake, Ontario, Canada. Arkitekt: +VG, Toronto, Canada. Fotograf: David Whittaker Photographer Inc., Toronto, Canada.



## Teknisk data

### Pladen

Pladen er gennemfarvet  
Overfladebehandling: Transparent

### Pladeformat

**Swisspearl Largo:**  
Maks. nytteformat 3050 x 1250 mm,  
pladetykkelse 8 mm.

Du finder en detaljeret oversigt over de tilgængelige formater og farver i vores „Swisspearl Facade leveringsprogram“.

### Farver

9 standardfarver.  
Afvigelser i farvenuancerne på de forskellige plader er en naturlig del af produktionsegenskaberne.  
De understreger materialets levende udtrykskraft.

### Montage

**Synlig på trækonstruktion:**  
Skruer med lakeret hoved

**Synlig på metalkonstruktion:**  
Nitter med lakeret hoved

**Skjult på metalkonstruktion:**  
Undersænket anker

### Tekniske oplysninger

Detaljerede oplysninger kan findes i dokumentet „DIM - Montagevejledning til facade“.

# REFLEX

---

Skinnende design med metalliske effekter.  
Den reflekterende overfladebehandling  
giver pladen et markant og skinnende udtryk.

# REFLEX



Refleks er en gennemfarvet, lufthærdet fibercementplade med en reflekterende overfladebehandling, som skaber forskellige lysrefleksioner. Alt efter synsvinkel giver det overfladen et diskret, skinnende look.

Farveuniverset for Reflex strækker sig fra syv sorte og grå farvenuancer, hver med en let grøn nuance, til to varme hvide nuancer og tre bronzerøde og brune nuancer. Med de reflekterende pigmenter fremstår Reflex med en selvstændig og elegant karakter.



DC International School, Washington, USA. Arkitekt: Perkins Eastman DC, Washington, USA. Fotograf: Brycen Fischer, Baltimore, USA.



## Teknisk data

### Pladen

Pladen er gennemfarvet  
Overfladebehandling: Iriserende, fulddækkende.

### Pladeformat

Swisspearl Largo:  
Maks. nytteformat 3050 x 1250 mm,  
pladetykkelse 8 mm og 12 mm.

Du finder en detaljeret oversigt  
over de pågældende formater  
og farver i vores „Swisspearl Facade  
leveringsprogram“.

### Farver

12 standardfarver.

### Montage

Synlig på trækonstruktion:  
Skruer med lakeret hoved

Synlig på metalkonstruktion:  
Nitter med lakeret hoved

Skjult på metalkonstruktion:  
Undersænket anker

### Tekniske oplysninger

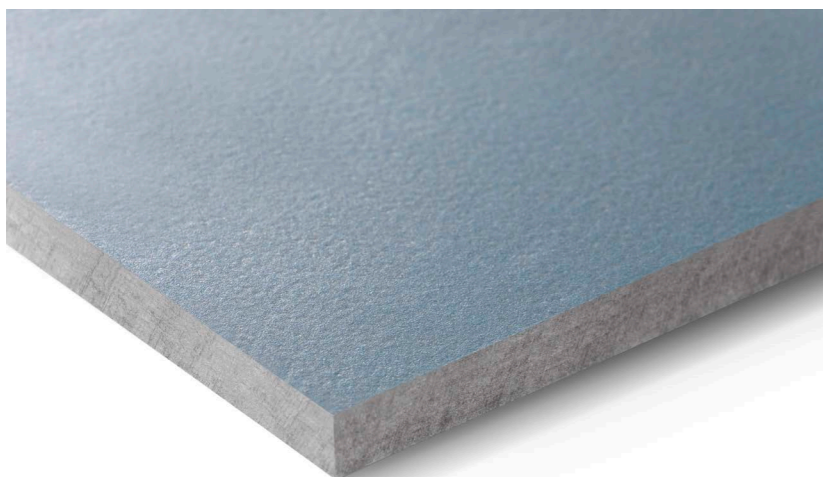
Detaljerede oplysninger kan findes i  
dokumentet „DIM - Montagevejledning  
til facade“.

# NOBILIS

Naturlig elegance gennem autenticitet.  
Den transparente, let pigmenterede  
overflade fremhæver fibercementteksturen  
i al dens naturlige skønhed og elegance.



# NOBILIS



Nobilis er en grå plade med en transparent, let pigmenteret overflade, som fremhæver fibercementteksturen i al dens naturlige skønhed og elegance. Farvesortimentet forener 13 nuancer af brun, blå, grøn og grå, der fremstår med både varme og kølige nuancer. De udsøgte farvenuancer i Nobilis serien skaber en naturlig æstetik og elegant lethed.

Nobilis er en lufthærdet og let pigmenteret fibercementplade, der netop på grund af sit diskrete look skaber et æstetisk blikfang. Uanset om det drejer sig om gennemtænkte kombinationer af harmoniserende grå nuancer eller en udtryksfuld helhed, tilfører Nobilis enkel elegance til facader og interiør.

Nobilis farvesortiment fås også med en stærk overfladebehandling, som giver en højere ridsebestandighed og beskyttelse mod kraftig tilsmudsning og graffiti.



House XL, Pot na Črnilu, Slovenien. Arkitekt: SONO Arhitekti, Lokavec, Slovenien. Fotograf: Meraner & Hauser OHG / SNC, Bozen, Italien.



## Teknisk data

### Pladen

Pladen er grå i kernen  
Overfladebehandling: Transparent, let pigmenteret.

### Pladeformat

**Swisspearl Largo:**  
Maks. nytteformat 3050 x 1250 mm, pladetykkelse 8 mm.  
12 mm pladerne fås kun i formatet 2510 x 1250 mm.

Du finder en detaljeret oversigt over tilgængelige formater og farver i vores „Swisspearl Facade leveringsprogram“.

### Farver

13 standardfarver.

### Speciel overfladebehandling Nobilis HR (valgmulighed)

Nobilis HR er en speciel transparent overfladebehandling, som har en høj ridsefasthed og en beskyttelsesvirkning mod smuds og graffiti. Nobilis HR fås i alle Nobilis standardfarver.

### Montage

**Synlig på trækonstruktion:**  
Skruer med lakeret hoved

**Synlig på metalkonstruktion:**  
Nitter med lakeret hoved

**Skjult på metalkonstruktion:**  
Undersænket anker

### Tekniske oplysninger

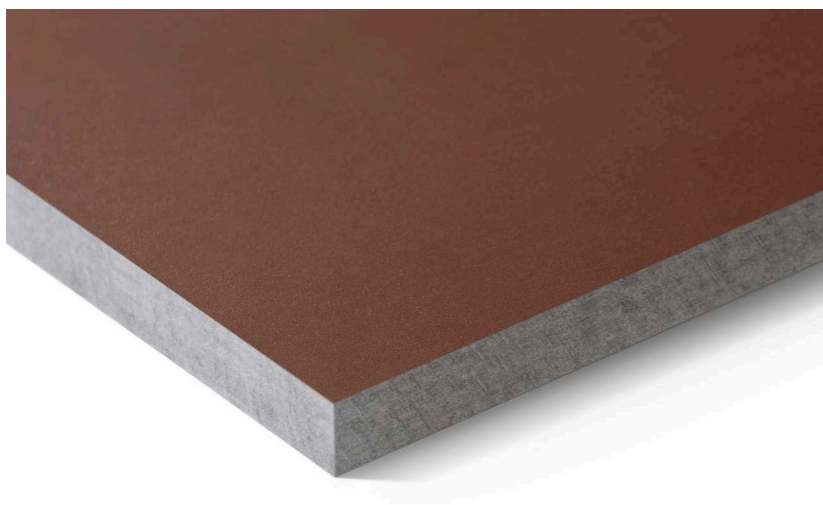
Detaljerede oplysninger findes i dokumentet „DIM - Montagevejledning til facade“.

# TERRA

---

Jordagtig, varm atmosfære.  
De indbyrdes afstemte farver leder  
tankerne hen på jordfarver og  
tilfører bygningens klimaskærm et  
jordagtigt, naturligt look.

# TERRA



Terra er en lufthærdet grå fibercementplade med en transparent, kraftigt pigmenteret overflade. Betegnelsen Terra er indbegrebet af de jordagtige, varme nuancers karakter.

Uden mærkbart store farvenuancer lykkes det Terra med 6 nuancer at gå fra en lys til en meget mørkebrun nuance, samtidig med at farvesortimentets harmoni bevares. Terra lader bygninger smelte sammen med deres naturlige omgivelser og giver dem en mærkbar varme og komfort uden, at de mister deres styrke og udtrykskraft.



Inspiration atelier522 .



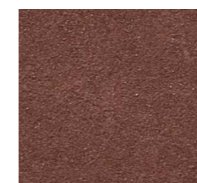
Amber 751



Amber 752



Amber 753



Amber 754



Amber 755



Amber 756

## Teknisk data

### Pladen

Pladen er grå i kernen  
Overfladebehandling: Transparent med kraftig pigmentering.

### Pladeformat

**Swisspearl Largo:**  
Maks. nytteformat 3050 x 1250 mm,  
pladetykkelse 8 mm. 12 mm pladerne  
fås kun i formatet 2510 x 1250 mm.

Du finder en detaljeret oversigt over de tilgængelige formater og farver i vores „Swisspearl Facade leveringsprogram“.

### Farver

6 standardfarver. Alle farver fås med HR-overfladebehandling som tilvalg.

### Montage

**Synlig på trækonstruktion:**  
Skruer med lakeret hoved

**Synlig på metalkonstruktion:**  
Nitter med lakeret hoved

**Skjult på metalkonstruktion:**  
Undersænket anker

### Tekniske oplysninger

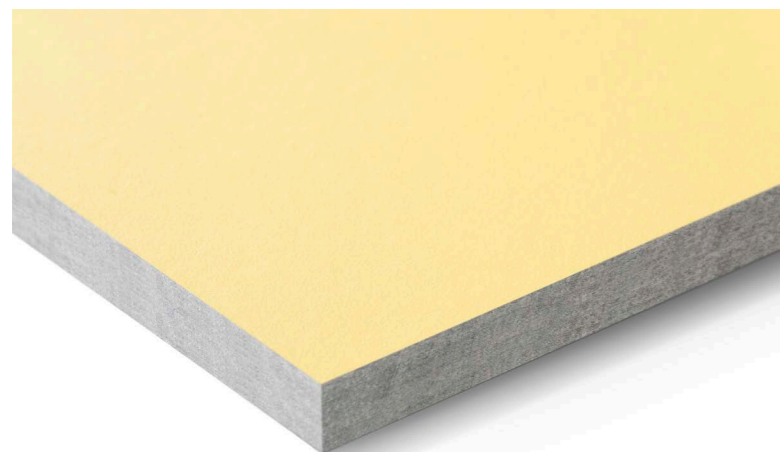
Detaljerede oplysninger findes i dokumentet „DIM - Montagevejledning til facade“.

# PLANEA

---

Frisk og farverig kreativitet.  
Den matte, glatte overflade  
fremhæver de klare, lyse og  
intensive farver og opnår derved  
et særligt udtryksfuldt look.

# PLANEA



Planea er en lufthærdet, grå fibercementplade med en fulddækkende, kraftig overfladebehandling. Farvenuancerne er kraftige og særligt farvebestandige og består også af to solgule nuancer, to forfriskende grønne nuancer og fire røde nuancer, der går fra pasteltoner til mørkerød. Fine nuancer i hvid og lysegrå og en kraftig sort nuance udgør et spændende supplement til den farverige palette og giver mulighed for stærke kontraster eller bløde konturer.

Den matte, glatte overflade fremhæver farverige og intensive farver og virker derved særligt udtryksfuld. Med Planea kan der skabes en farveintensiv klimaskærm til bygningen, som giver en lysende kontrast til omgivelserne.



Bergi Music and Art Primary School, Garkalnes Novads, Letland. Arkitekt: Ozola & Bula, Riga, Letland. Fotograf: Meraner & Hauser OHG / SNC, Bozen, Italien.



## Teknisk data

### Pladen

Pladen er grå i kernen  
Overfladebehandling: Fulddækkende

### Pladeformat

**Swisspearl Largo:**  
Maks. nytteformat 3050 x 1250 mm,  
pladetykkelse 8 mm og 12 mm.

Du finder en detaljeret oversigt over de tilgængelige formater og farver i vores „Swisspearl Facade leveringsprogram“.

### Farver

11 standardfarver. Specialfarver fås ved henvendelse. Alle farver fås med HR-overfladebehandling som tilvalgt.

### Montage

**Synlig på trækonstruktion:**  
Skruer med lakeret hoved

**Synlig på metalkonstruktion:**  
Nitter med lakeret hoved

**Skjult på metalkonstruktion:**  
Undersænket anker

### Tekniske oplysninger

Detaljerede oplysninger findes i dokumentet „DIM - Montagevejledning til facade“.

# Zenor

---

Enkel elegance. Den farvebestandige og ensartede overflade skaber et karakterfuldt udtryk.

# ZENOR



Facadepladen Zenor er en gennemfarvet fibercement-plade med en fulddækkende overfladebehandling. Zenor har en matchende farve på overfladen og på kanterne. Alle udskæringer og borede huller får samme nuance som pladens kanter. Pladens farvebestandige karakter giver en markant og ensartet overflade.



## Teknisk data

### Pladen

Pladen er gennemfarvet og med en matchende overfladebehandling.  
Overfladebehandling: Fulddækkende

### Pladeformat

Swisspearl Largo:  
Maks. nytteformat 3050 x 1250 mm.  
Pladetykkelse 8 mm.

Du finder en detaljeret oversigt over de tilgængelige formater og farver i vores „Swisspearl Facade leveringsprogram“.

### Farver

17 standardfarver.

### Montage

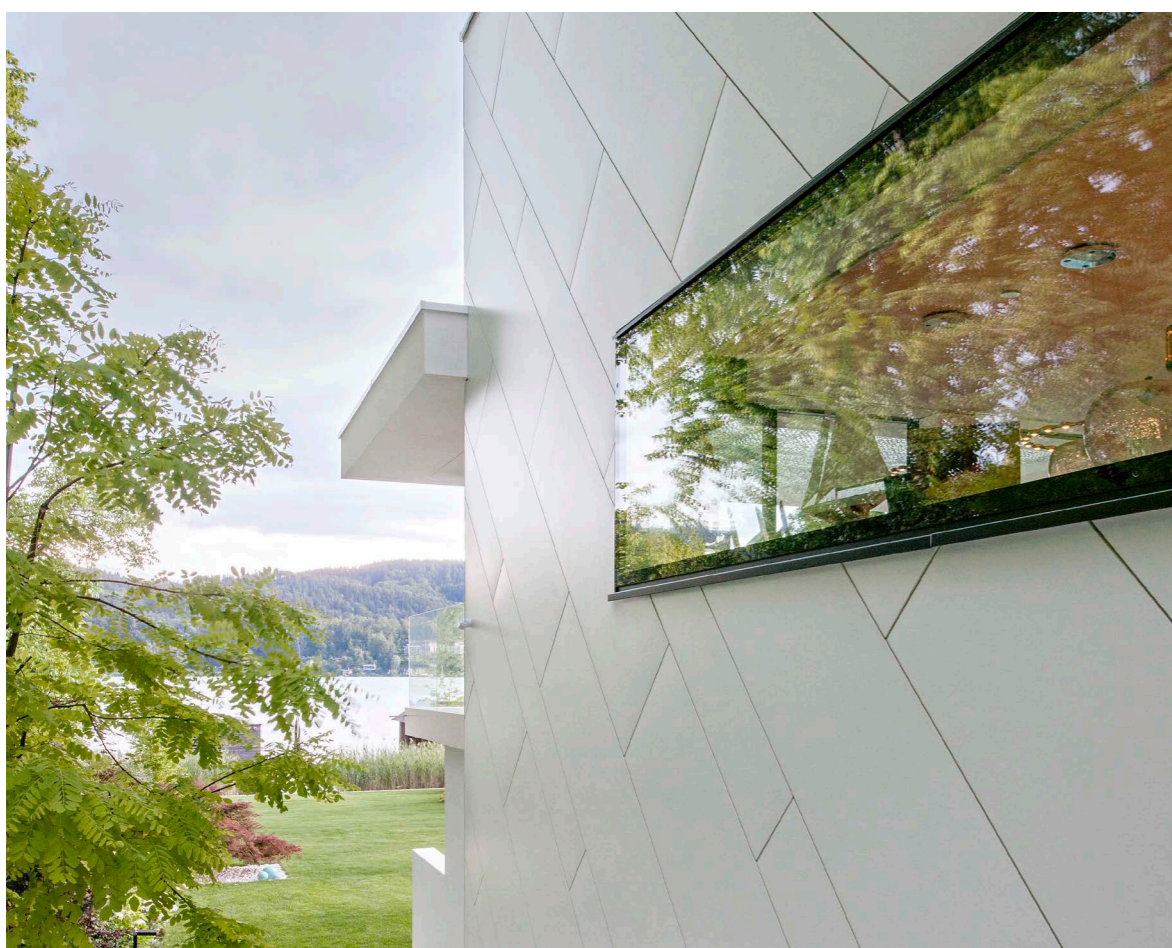
**Synlig på trækonstruktion:**  
Skruer med lakeret hoved

**Synlig på metalkonstruktion:**  
Nitter med lakeret hoved

**Skjult på metalkonstruktion:**  
Undersænket anker

### Tekniske oplysninger

Detaljerede oplysninger findes i dokumentet „DIM - Montagevejledning til facade“.



Villa Z, Wörthersee, Østrig. Arkitekt: \*platzhalter architektur, Wien, Østrig. Fotograf: Hertha Hurnaus, Wien, Østrig.

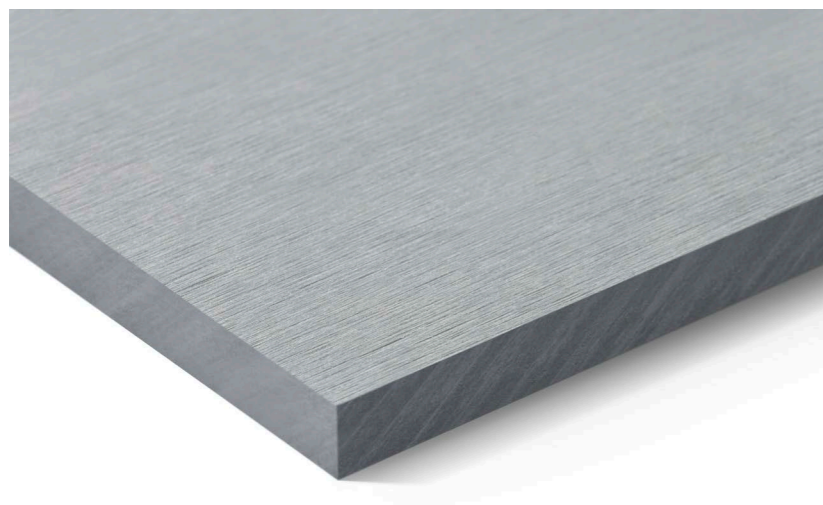
# PATINA ORIGINAL

---

Naturlige, levende teksturer opstår gennem en slebet overflade, der med tiden udvikler en unik patina.



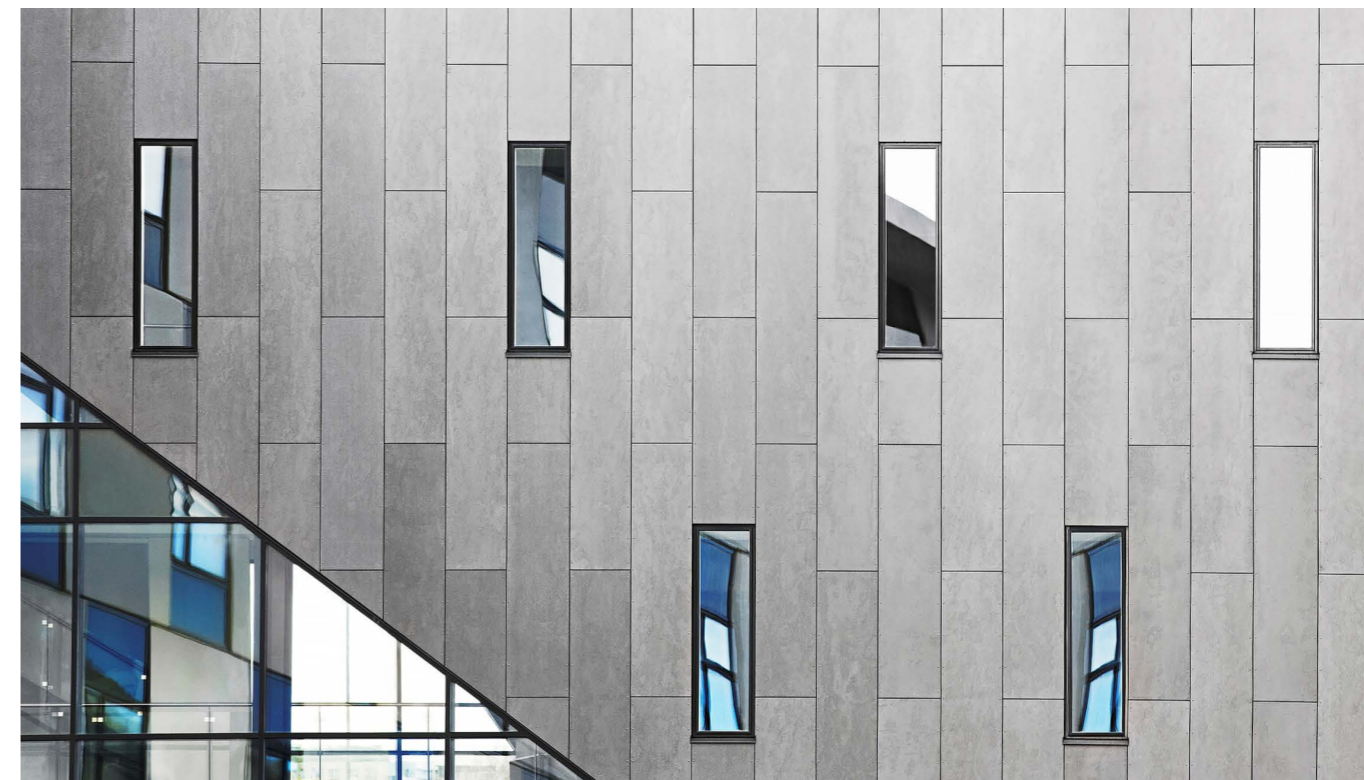
# PATINA ORIGINAL



Patina Original er en gennemfarvet fibercementplade med en levende overflade. Teksturen fremhæver fibre og de rå materialers karakterstærke egenskaber. Når årstiderne skifter, opstår der en diskret patina, der fortæller om bygningens historie, og gør dens facade levende.

Samtidig med at pladen med tiden får smuk patina, tilfører den bygningen et enestående, æstetisk udseende med små, diskrete variationer i overfladen.

På grund af den lette slibning skal Patina Original monteres i samme retning.



Visionshuset, Ålborg, Danmark. Arkitekt: KPF arkitekter, Ålborg, Danmark. Byggeherre: C.W. Obel Ejendomme A/S, Ålborg, Danmark.



## Teknisk data

### Pladen

Pladen er gennemfarvet og slebet meget fint på den synlige side. På den måde bevares fibercementens struktur, og der skabes et bevidst levende udtryk. Pladernes overflader er hydrofoberede på alle sider.

### Pladeformat

Maks. nytteformat 3050 x 1250 mm, Tykkelse på plade 6 mm og 8 mm.

Du finder en detaljeret oversigt over de tilgængelige formater og farver i vores „Swisspearl Facade leveringsprogram“.

### Farver

11 standardfarver.

### Montage

**Synlig på trækonstruktion:**  
Skruer med lakeret hoved

**Synlig på metalkonstruktion**  
(aluminium eller stål):  
Nitter med lakeret hoved

### Tekniske oplysninger

Detaljerede oplysninger findes i dokumentet „DIM - Montagevejledning til facade“.

# PATINA INLINE

Lys og skygger, der følger tidens puls.  
De lineært fræsede fordybninger  
giver et dynamisk udseende.



# PATINA INLINE



Patina Inline er en gennemfarvet fibercementplade med en lineært fræset overfladestruktur. Fordybningerne skaber et stemningsfuldt skyggespil, som ændrer sig alt efter tidspunktet på dagen, og fra hvilken vinkel man ser bygningen. Med tiden vil der dannes en karakteristisk patinering på overfladen.

De afdæmpede farvetoner, der strækker sig fra hvid over i beige til mørkegrå, skaber en stilfuld harmoni i kombination med den fræsede overflade.

Pladens linære slibninger kombinerer et rustikt og stilrent udtryk med fibercements styrke og holdbarhed. De geometriske linjer, i kombination med naturligt lys og vinklen facaden betragtes fra, giver et spændende spil mellem lys og skygge, som ændrer sig i løbet af dagen.



Långsjöskolan Huddinge, Segeltorp, Sverige. Arkitekt: Tyréns, Sverige and Arkitema Architects, Danmark. Fotograf: Barabild Sverige AB, Stockholm, Sverige.



## Teknisk data

### Pladen

Pladen er gennemfarvet med lineært fræsede linjer. Det giver bygningen en unik 3D-effekt og et dynamisk udtryk. Pladeoverfladerne er hydrofoberede på alle sider.

### Pladeformat

Maksimalt nytteformat 3050 x 1250 mm, Tykkelse på plade 9,5 mm.

Du finder en detaljeret oversigt over de tilgængelige formater og farver i vores „Swisspearl Facade leveringsprogram“.

### Farver

Patina Inline fås i 5 standardfarver.

### Montage

#### Synlig på trækonstruktion:

Skruer med lakeret hoved

#### Synlig på metalkonstruktion

(aluminium eller stål):  
Nitter med lakeret hoved

### Tekniske oplysninger

Detaljerede oplysninger findes i dokumentet „DIM - Montagevejledning til facade“.

# PATINA ROUGH

---

Enestående, rå, foranderlig.  
Den sandblæste overflade giver  
en rustik karakter.

# PATINA ROUGH



Patina Rough er en gennemfarvet fibercementplade, som på grund af dens rå, sandblæste overflade skaber et rustikt udtryk. Diskret farve- og overfladetekstur gør hver eneste plade unik. Som alle varianter af Patina serien, danner Patina Rough fin patinering i løbet af årene, som giver facaden en unik karakter.

Den levende overflade giver bygningen et rå, men alligevel roligt udtryk. Patina Roughs diskrete farve- og teksturvariationer gør, at den får en attraktiv og rå fremtoning, men frem for alt fremstår den karakterfuld.

De elegante farvenuancer komplimenterer den rå overflade i dens udtryk og danner en harmonisk kombination med de øvrige Patinaprodukter.



Vigtil Terrasse, Trondheim, Norge. Arkitekt: Per Knudsen Arkitekter, Trondheim, Norge. Fotograf: Kristoffer Wittrup, Atelier Ilsvika, Trondheim, Norge.



## Teknisk data

### Pladen

Pladen er gennemfarvet og har en fløjsagtig, sandblæst overflade på den synlige side. Overfladen er hydrofobert på alle sider. Overfladen minder om naturmaterialer som f.eks. naturligt ældet sandsten.

### Pladeformat

Maksimalt nytteformat 3050 x 1250 mm, pladetykkelse 8 mm.

Du finder en detaljeret oversigt over de tilgængelige formater og farver i vores „Swisspearl Facade leveringsprogram“.

### Farver

5 standardfarver.

### Montage

Synlig på trækonstruktion:

Skruer med lakeret hoved

Synlig på metalkonstruktion

(aluminium eller stål):

Nitter med lakeret hoved

### Tekniske oplysninger

Detaljerede oplysninger findes i dokumentet „DIM - Montagevejledning til facade“.

Designmulighederne, som den alsidige palette af overflader og farver giver, kan suppleres med særlige forarbejdnings- eller overfladebehandlinger. Disse ekstra muligheder som f.eks. perforeringer og andre specialløsninger giver hver enkelt bygning et eksklusivt og særligt unikt udseende.

---

DESIGN-  
MULIGHEDER



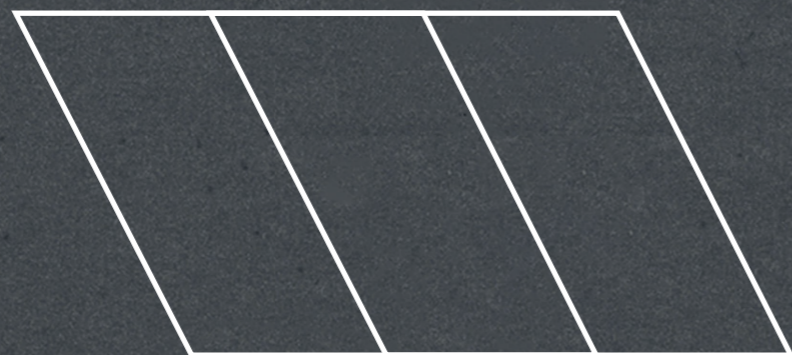
# Frie former

Mere end rette vinkler: Frie former udvider designfriheden med en ny dimension.

Takket være formbarheden af nyblandet fiber-cement kan der skabes frie forme, der åbner op for uanede muligheder på facaden. Hvad enten det er organiske former, bløde linjer, skrånende flader eller i frie former, som ligner en næsten svævende facadebeklædning, som et tekstil.

Komplekse former, der ligger langt væk fra konventionerne, kan virkeliggøres.

Naturligvis tilbyder vores frie former også alle de fordele, der er forbundet med materialet.



# Special-tilskæring

Alsidig tilskæring efter mål: Individuelt tilpassede elementer til fri facadeudformning.

Med individuelle tilskæringer kan der skabes ukonventionelle bygningsformer og facadeudformninger. Specielle geometriske former og teksturer bryder de lige linjer og skaber eksklusive og unikke designmuligheder i spændende mønstre. For at virkeliggøre så mange idéer som muligt tilbyder vi en individuel tilskæring til facader med unikke strukturer.

Ved facadeudformning i specialtilskæring leveres de tilskårne plader i nøjagtig rækkefølge til byggepladsen, så der opnås en ubesværet og præcis montering.



HALL 1



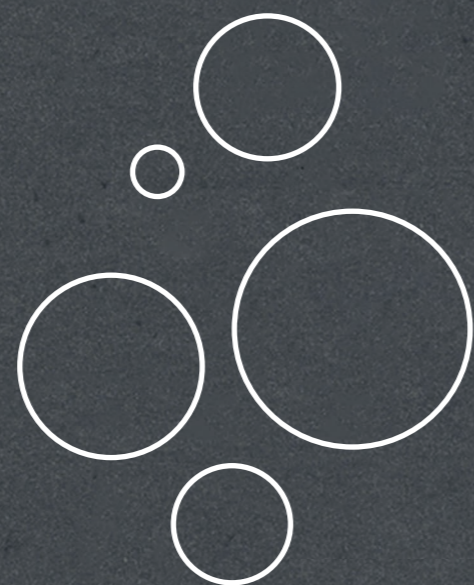
P

## Prægning

Markante indtryk: Med prægede elementer kan former og mønstre integreres direkte i facaden. Fra fine detaljer til store motiver.

Geometriske former, individuelle mønstre, firmalogoer eller billedmotiver kan præges på fibercementpladerne. Prægningerne kan være inden for en enkelt plade, skifte fra en plade til en anden, eller strække sig over flere plader for at skabe et større motiv. De påtænkte prægninger skal opfylde de tekniske krav. Som vejledende værdi gælder en prægningsdybde på 1,5 mm (8 mm tyk plade) eller op til 4,0 mm (12 mm tyk plade).

Prægninger kan udføres på Carat facadeplader, andre produktsortimenter kan fås med prægning på forespørgsel.

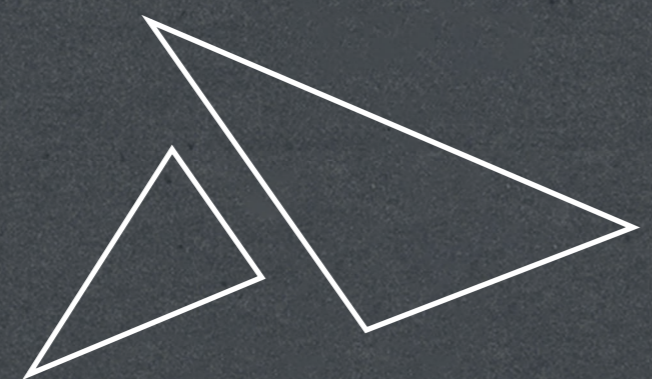


# Perforering

Æstetiske unikaer: Facade med perforerede plader imponerer og kan anvendes til mange formål.

Perforeringer giver facaden eller indervæggen et fascinerende udtryk. De lader naturligt lys slippe ind i bygningen, forbinder to universer og bryder med det sædvanlige design. Huller, slidser og andre perforeringer giver unikke effekter. Perforerede plader kan også være af funktionel karakter, f.eks. skydeskodder, vindbeskyttelse, adskillelser, støjdemping eller en del af specielle belysningskoncepter. De kan desuden være dekorative ved at skabe et helhedsindtryk med mange små perforeringer.

Perforeringerne kan laves i Carat, Nobilis, Terra og Planea, og andre produktsortimenter kan fås med perforeringer på forespørgsel.



# Patina Signature

Særlige detaljer: To kontrasterende overflader  
giver mulighed for frit at udforme facadestrukturen  
- fra fine detaljer til store motiver.

Patina Signature er en facadeplade med en overflade, der kan tilpasses helt individuelt. Med en kombination af den populære Patina Original og den rustikke Patina Rough kan du skræddersy mønstre og motiver, der står i perfekt kontrast.

Et rå look og en overflade med fine slebne linjer. Forvandl bygningen til et lærred med et helt unikt design - præcis som du ønsker. Takket være den præcise proces er det muligt at gengive selv fine detaljer.

# Service

## Garanti

Vores produkter fremstilles efter de højeste kvalitetsstandarder. Produktionen hos Swisspearl er underlagt konstant kvalitetskontrol. Dette omfatter test i tredjeparters anlæg og i vores egne laboratorier.

Hvis de leverede produkter ikke lever op til de specificerede ydelser, gælder garantien, som dækker pladernes og tilbehørets funktionsdygtighed. Garantien forudsætter, at at gældende montagevejledning på montagetidspunktet følges.

## Materialeegenskaber

De viste farvetoner kan afvige fra de originale farvenuancer. Til nøjagtig identifikation og farveafstemning af tilstødende bygningsdele skal produktprøver anvendes. Fibercementpladerne har en unik karakter takket være råmaterialernes særlige sammensætning. Små variationer mellem de forskellige produktionsbatches kan derfor ikke udelukkes. Forskelle i tekstur og nuance mellem de enkelte plader er en naturlig del af fibercementens produktionsegenskaber og understreger facadens livscyklus. Garantien dækker ikke farveforskelle, som skyldes ovenstående.



## Vi er med dig hele vejen

Med vores omfattende produktindsigt og topprofessionelle rådgivning er vi med dig hele vejen fra designprocessen til den færdige montering. Vi hjælper dig med at finde de bedst mulige løsninger til dit specifikke projekt.

Vi tilbyder inspiration til kreative, bæredygtige og skræddersyede løsninger, detaljeret dokumentation og tekniske vejledninger til montering. Swisspearls fibercementprodukter forener fremragende kvalitet og holdbarhed for at skabe fremtidssikrede og æstetiske løsninger til tag og facade.

Vores engagerede og kompetente medarbejdere står altid klar til at hjælpe dig med dine idéer og spørgsmål. Vi ser frem til at virkeliggøre dine projekter.



## Inspiration fra Swisspearl Architecture Magasinet

I hele verden gennemføres der hvert år talrige byggeprojekter med Swisspearl-produkter. Arkitektur kan og skal yde meget. Når vi bygger i dag, skal vi tage hensyn til vores klima, ressourcer og miljø - hvad end vi bygger nyt eller transformerer et eksisterende byggeri.

Swisspearls plader kan bidrage til arkitektur, der er inspirerende og attraktiv i mange år frem. Vores produkter kan bidrage til en let, ventileret klimaskærm, der giver mulighed for maksimal energieffektivitet og kan indgå i alle typer byggeri. Også det bæredygtige.

I vores Swisspearl Architecture Magasin præsenterer vi hvert år arkitektonisk enestående og fremragende byggeprojekter fra hele verden.

Lad dig inspirere - besøg [swisspearl.com](http://swisspearl.com)





**Swisspearl Danmark A/S**

Gasværksvej 24, 1.  
9000 Aalborg  
Danmark  
+45 99 37 22 22  
info@dk.swisspearl.com

[swisspearl.com](http://swisspearl.com)