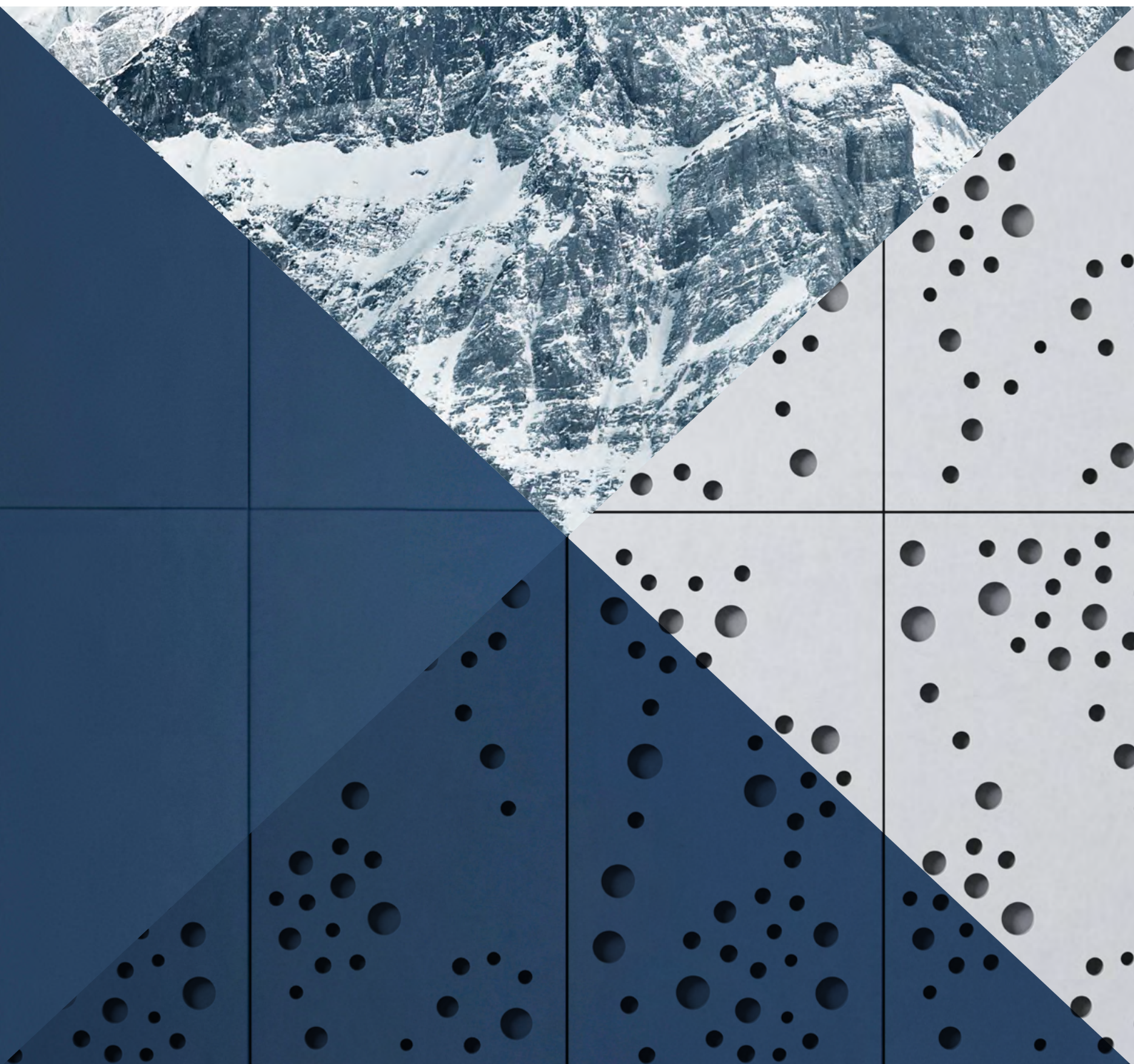


SWISSPEARL

Façades





Sommaire

À propos de Swisspearl

Matériaux et durabilité	10–11
Tradition et valeurs fortes	12–13
Système de façade ventilée par l'arrière	14–15

Familles de couleurs

Natural	
Carat	18–23
Gravial	24–27
Vintago	28–31
Avera	32–35
Reflex	36–39
Nobilis	40–43
Terra	44–47
Planea	48–51
Zenor	52–55

Authentic

Patina Original NXT	56–59
Patina Inline NXT	60–63
Patina Rough NXT	64–67
Patina Structure NXT	68–71



Possibilités de conception

Formes libres	74-75
Coupe personnalisée	76-77
Gravures	78-79
Perforation	80-81

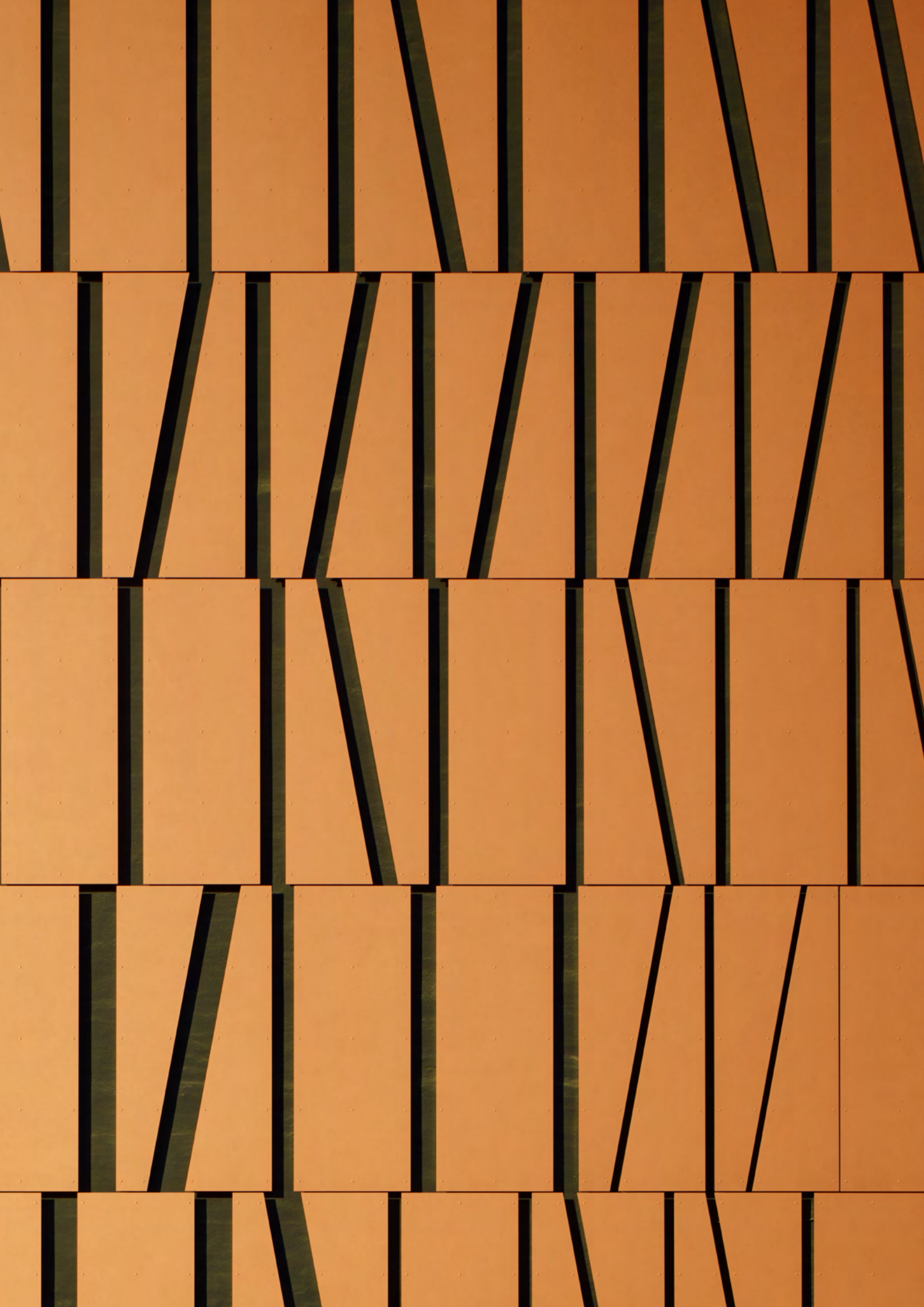
Services

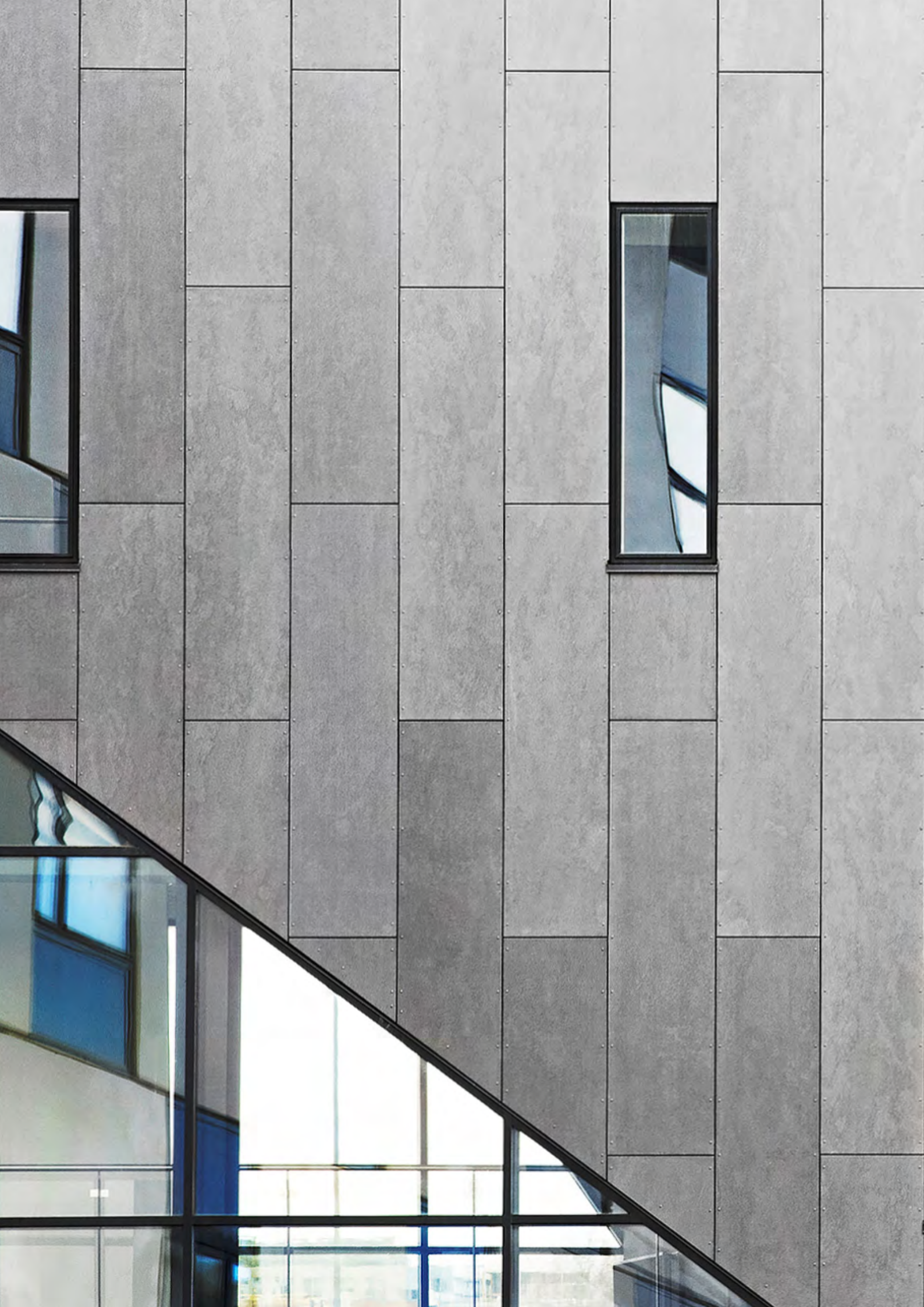
Garantie et propriétés des matériaux	84
Conseils	85

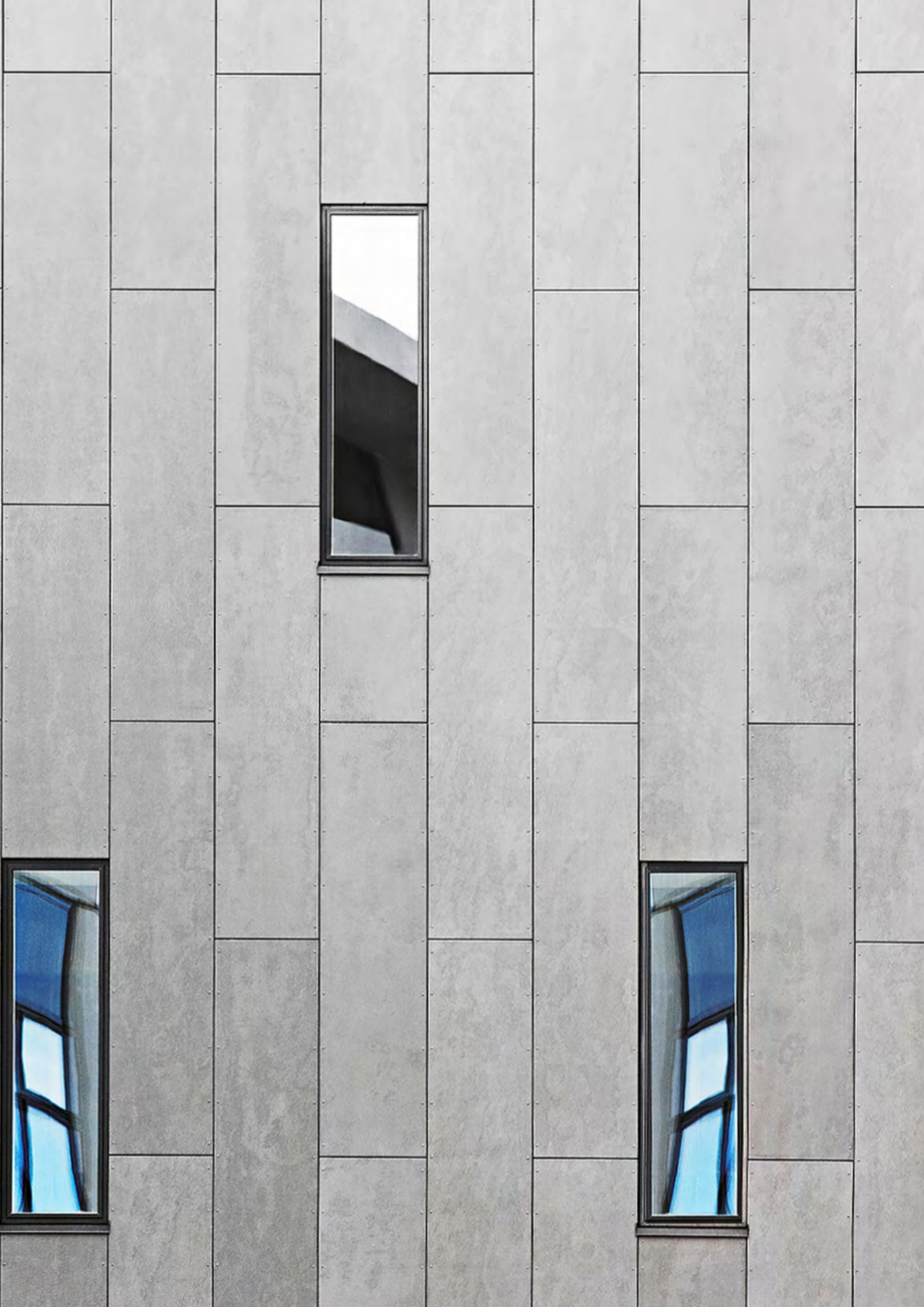
















Respect des êtres humains et de l'environnement



La fascination du fibres-ciment – un matériau de construction très résistant et durable

Le fibres-ciment constitue depuis longtemps un excellent matériau pour les projets de conception et de construction, en raison de son aptitude au formage à l'état humide et de sa résistance exceptionnelle à sec. Il doit sa durabilité et sa fiabilité à une composition précise des matériaux qui fait l'objet de recherches et de développements constants. Le processus de production est le fruit de nombreuses années d'expérience dans la fabrication traditionnelle et d'innovations basées sur les recherches les plus récentes.



Notre fibres-ciment se compose de ciment, de pulpe, d'eau, de fibres plastiques et d'air. La combinaison de ces ingrédients permet d'obtenir un matériau de construction durable, mais aussi léger par rapport à d'autres matériaux en ciment. Au toucher, le matériau révèle sa nature homogène et la qualité de sa surface. Son aspect souligne son caractère unique et sa texture naturelle.



Le fibres-ciment est un matériau extrêmement polyvalent qui peut être utilisé de diverses manières. Des matières premières parfaitement coordonnées et une soif constante d'inventivité constituent la clé du succès de ce produit qui est indémodable depuis plus de 100 ans et fait aujourd'hui partie intégrante de l'architecture.

Tradition et innovation – Nous misons sur des valeurs fortes



De génération en génération, notre entreprise familiale suisse excelle dans un domaine depuis des décennies: Poussés par l'envie, la passion et l'engagement, nous créons des produits en fibres-ciment innovants et durables pour les façades, les finitions intérieures et les jardins.

Aujourd'hui, le siège du groupe Swisspearl se situe à Niederurnen, au cœur des Alpes suisses. L'un des premiers sites de production de fibres-ciment a été créé en 1903. L'aventure couronnée de succès de notre fibres-ciment a débuté à Vöcklabruck en 1894. C'est à cet endroit qu'il a été mis au point par Ludwig Hatschek.

Aujourd'hui, les méthodes de production traditionnelles sont combinées aux technologies de pointe. Nous sommes fiers de notre position de leader dans l'innovation et la technologie de ce matériau, utilisé dans le monde entier pour des projets architecturaux et résidentiels.

Swisspearl est synonyme de qualité suisse – dans le monde entier.



Notre objectif est de devenir le numéro un dans le domaine du fibres-ciment de haute qualité. En plaçant toujours la barre plus haut, dans un état d'esprit toujours plus ambitieux et à travers nos réalisations toujours en avance sur la concurrence, nous transformons les projets résidentiels en maisons de rêve. Pourtant, cette aventure ne se résume pas à 125 années riches en événements. Elle implique un esprit pionnier, de l'expertise et l'audace de proposer des produits à l'épreuve du futur.

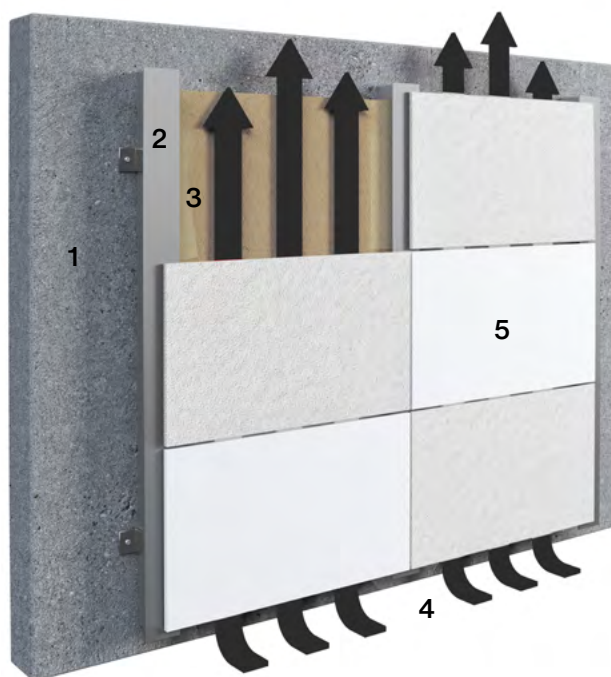


Chaque pas compte dans les projets de construction. Ce principe vaut aussi pour les fabricants. Grâce à la longue tradition dont peut se prévaloir notre groupe d'entreprises, nos collaborateurs expérimentés créent des produits en fibres-ciment de haute qualité à partir de matières premières coordonnées avec expertise, précision et savoir-faire artisanal. L'interaction entre tradition et innovation nous permet d'utiliser les produits en fibres-ciment dans la construction aux quatre coins du monde depuis plus de 100 ans.

Construire durablement avec Swisspearl

La façade ventilée par l'arrière

Avec Swisspearl, vous optez pour un fournisseur haut de gamme de façades ventilées par l'arrière. Divers types de construction et matériaux de façade sont disponibles. La façade ventilée par l'arrière est considérée comme une solution écologique de haute qualité. Aucun autre système de façade ne peut répondre de manière aussi simple et esthétique aux normes de protection contre la chaleur, l'humidité et l'incendie, ainsi qu'aux normes d'isolation acoustique.



1 Structure porteuse, 2 Soubassements, 3 Isolation thermique, 4 Espace de ventilation arrière, 5 Panneaux en fibres-ciment Swisspearl

Efficace en énergie

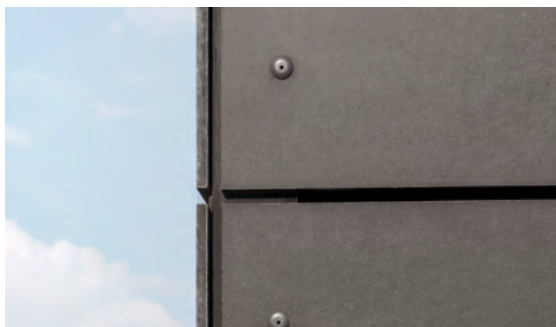
La structure ingénieuse en couches de la façade ventilée par l'arrière fournit un composant spécialement adapté à chaque fonction de la paroi extérieure. L'humidité extérieure ne peut pas pénétrer dans la maçonnerie et l'isolation, tandis que l'espace ventilé par l'arrière assure un séchage optimal de l'humidité provenant de l'intérieur. Cela accroît l'efficacité énergétique et garantit un climat ambiant idéal et sain en toute saison.

Durable et économique

Une façade dotée de panneaux en fibres-ciment Swisspearl convainc avant tout par sa protection très efficace contre la chaleur et les intempéries et son entretien extrêmement aisé. Ces atouts garantissent un confort exceptionnel et une fiabilité fonctionnelle permanente à long terme. La vulnérabilité aux dommages, qui entraîne rapidement des coûts imprévisibles, est donc réduite au minimum. Les façades Swisspearl sont synonymes de protection durable, de confort et de rentabilité et garantissent une enveloppe durable et sûre au bâtiment pendant des décennies.

Types de montages

Outre le choix des couleurs, formats et structures de surface, le concept des façades permet aussi de choisir le type de montage des panneaux. Différentes méthodes de montage permettent diverses options de conception. Les panneaux de façade Swisspearl peuvent être montés avec des solutions apparentes ou invisibles. Swisspearl propose un système complet comprenant les panneaux en fibres-ciment et la technologie de montage adéquate.



Montage visible des panneaux en fibres-ciment avec des rivets colorés

Montage visible

Des rivets ou des vis sont utilisés pour un montage visible. Ceux-ci peuvent être choisis délibérément pour accentuer le contraste ou s'harmoniser avec la couleur du panneau de façade. Il en ressort des façades aux contrastes vifs ou classiques et épurées.



Montage apparent combiné au système Closed Corner 90°



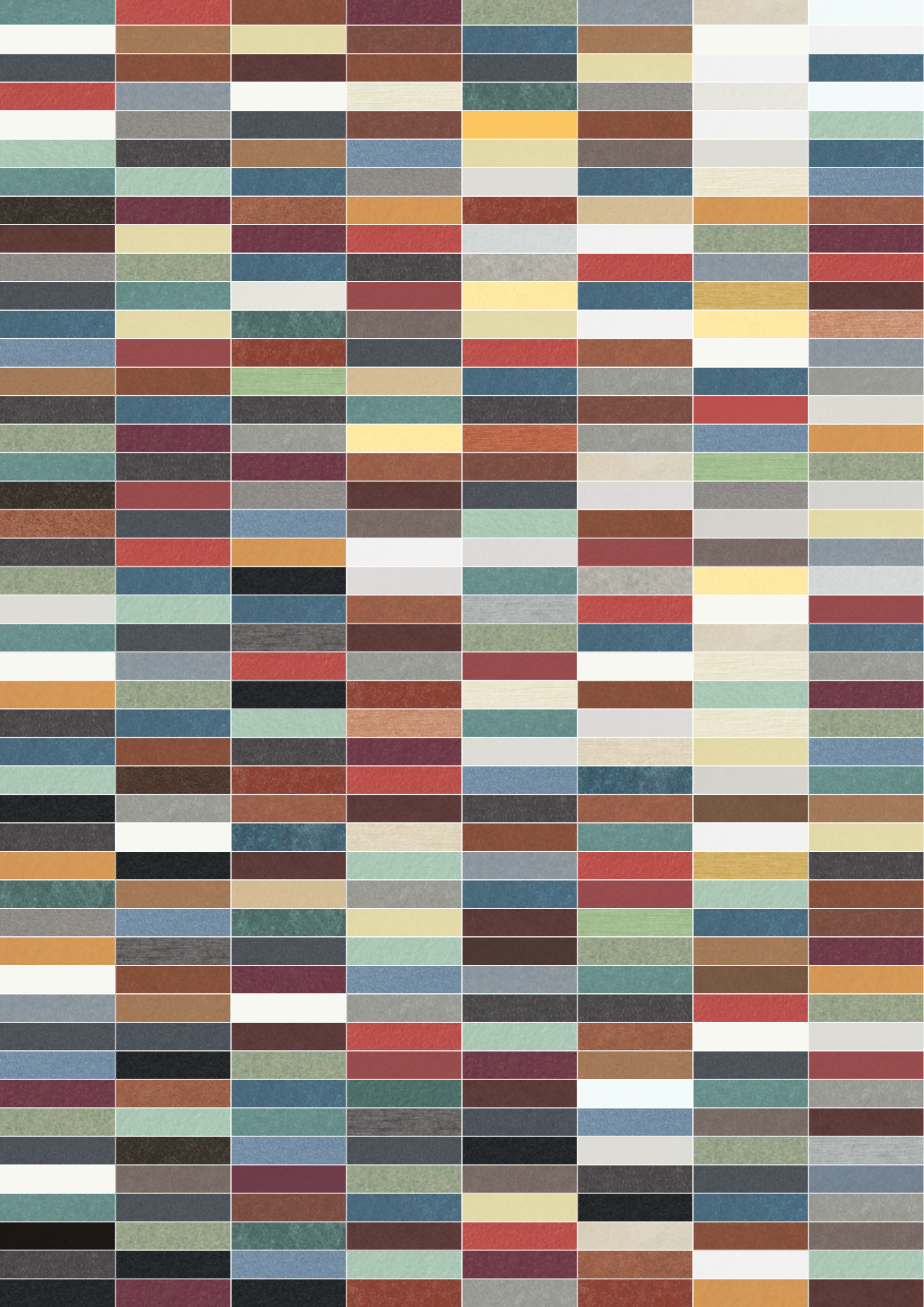
Montage invisible grâce au système Swisspearl Sigma 8 Pro

Montage invisible

Nous proposons différentes options pour le montage invisible de panneaux de façade Swisspearl, conçues en interne par Swisspearl ou en collaboration avec nos partenaires. Offrez à l'enveloppe du bâtiment un aspect impressionnant et élégant grâce à un montage invisible sur la façade. Les panneaux sont montés avec des ancrages et des supports à l'arrière. Résultat : le matériau de surface des panneaux en fibres-ciment brille de mille feux, sans vis ni rivets apparents.

Closed Corner 90°

Le système séduit par son aspect moderne et monolithique, qui s'intègre parfaitement dans les concepts architecturaux les plus variés. Tous les éléments de fixation du Closed Corner 90° sont intégrés de manière invisible, ce qui permet de conserver l'aspect épuré et minimaliste sans aucun détail gênant. Cela offre aux architectes une liberté de conception maximale : la surface homogène et les arêtes précises soulignent l'expression architecturale des surfaces et des lignes.





LES GAMMES DE COULEURS SWISSPEARL

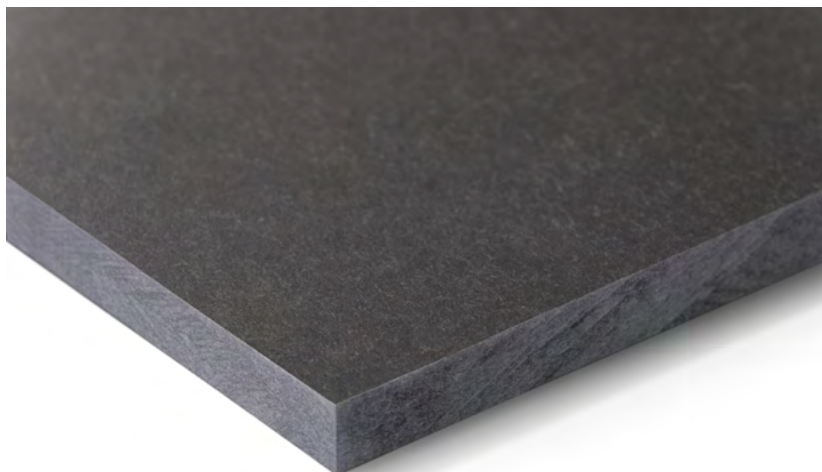


CARAT

Aspect naturel unique et beauté
intemporelle. La surface translucide
et légèrement pigmentée accentue
son expressivité.



CARAT



La gamme de couleurs Carat à séchage naturel affiche une expressivité évidente grâce à une surface translucide et légèrement pigmentée. La coloration intégrale des panneaux en fibres-ciment crée des enveloppes de bâtiment monolithiques et élégantes.

La palette Carat comprend 20 teintes de claires à foncées et de froides à chaudes, offrant ainsi un spectre de couleurs très varié. Carat est à la fois neutre et simple, tout en offrant de nombreuses combinaisons de couleurs.

En option, Carat est également disponible avec un revêtement spécial HR qui offre une protection accrue contre les rayures, les salissures importantes et les graffitis.



Maison RnEve, Mönchhof, Autriche. Architecte : ad2 Architekten, Weiden am See, Autriche. Photographie : Meraner & Hauser OHG/SNC, Bolzano, Italie.

Spécifications techniques

Panneaux

Le panneau est entièrement coloré.
Revêtement : Translucide légèrement pigmenté

Format de panneau

Swisspearl Largo:

Format utile maximum 3050 x 1250 mm,
épaisseur de panneau 8 mm et 12 mm

Pour un récapitulatif détaillé des
dimensions et couleurs disponibles,
veuillez consulter notre programme
de livraisons.

Montage

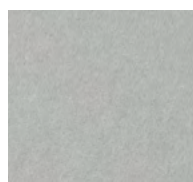
Visible sur l'ossature en bois :
Boulons à tête peinte

Visible sur l'ossature métallique :
Rivets aveugles à tête peinte

Invisible sur l'ossature métallique :
Chevilles à verrouillage de forme

Spécifications techniques

Le DIM – « Manuel de conception et
d'installation Largo » – reprend toutes
les informations en détail.



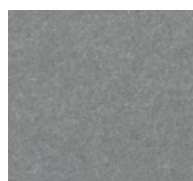
Crystal 8010



Granite 8060



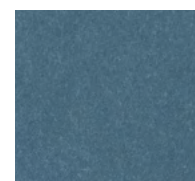
Granite 8061



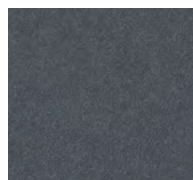
Granite 8062



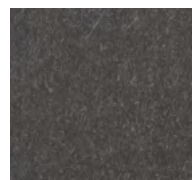
Jade 8053



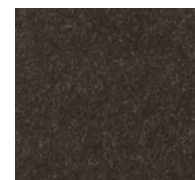
Azurite 8040



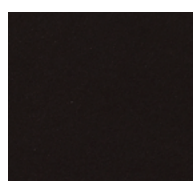
Anthracite 8021



Anthracite 8020



Anthracite 8023



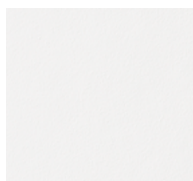
Anthracite 8024

Couleurs

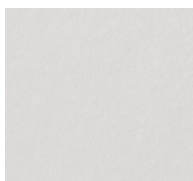
20 couleurs standard.

Revêtement spécial Carat HR (en option)

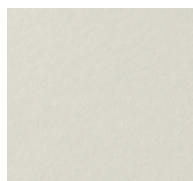
Carat HR (haute résistance) est un revêtement transparent spécial qui offre une protection accrue contre les rayures, les salissures importantes et les graffitis. Carat HR est disponible dans toutes les couleurs standard Carat.



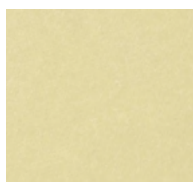
Ivory 8099



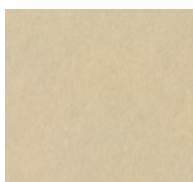
Ivory 8091



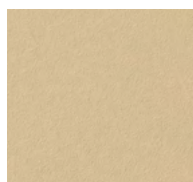
Ivory 8090



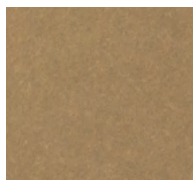
Limestone 8083



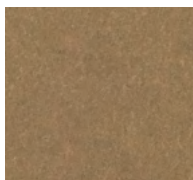
Sandstone 8000



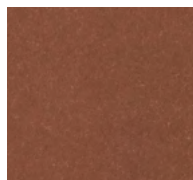
Sandstone 8002



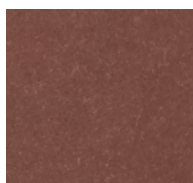
Amber 8075



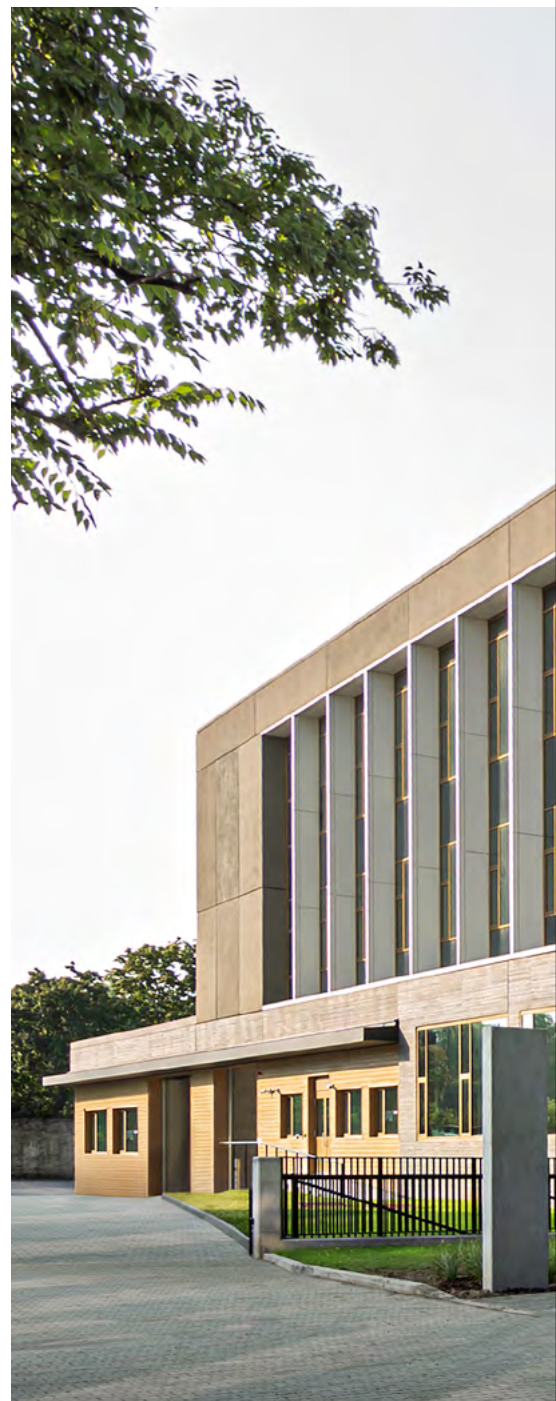
Amber 8074



Coral 8034



Coral 8033





23

Musée national OMRRK, Budapest, Hongrie. Architecte : Narmer Építészeti Stúdió, Budapest, Hongrie. Photographe : Meraner & Hauser OHG/SNC, Bolzano, Italie.



Le Musée national OMRRK de Budapest a été conçu avec quatre ailes aux deux étages supérieurs, perpendiculaires à l'axe principal du bâtiment. Cette stratégie a permis de réduire la taille du bâtiment et de concevoir des espaces baignés de lumière naturelle provenant de deux directions. Les façades du musée sont revêtues de panneaux Swisspearl grand format de couleur personnalisée.

GRAVIAL

Interaction unique entre la lumière et l'ombre. La surface rectiligne à rainures géométriques offre d'innombrables possibilités pour créer un accent esthétique particulier.





GRAVIAL



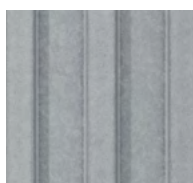
Gravial est un panneau en fibres-ciment à séchage naturel doté d'une structure de surface fraisée linéaire et d'un revêtement translucide. Selon l'heure et l'angle de vue, il crée un jeu d'ombres et de lumières impressionnant. À l'exception d'un ton brun, la gamme de couleurs varie du blanc au noir en passant par des tons gris doux.



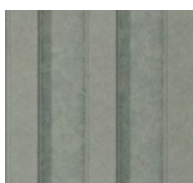
Ivory 3099



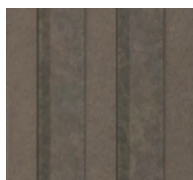
Ivory 3090



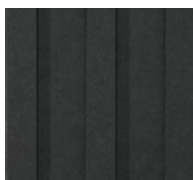
Crystal 125



Granite 624



Amber 723



Anthracite 3020

Spécifications techniques

Panneaux

Le panneau est teinté dans la masse ou à base de gris.

Revêtement : Translucide pigmenté

Format du panneau

Swisspearl Largo:

Format utile maximum 3050 x 1250 mm, épaisseur de panneau 12 mm

Pour un récapitulatif détaillé des dimensions et couleurs disponibles, veuillez consulter notre programme de livraisons.

Couleurs

6 couleurs standard.

Montage

Visible sur l'ossature en bois :

Boulons à tête peinte

Visible sur l'ossature métallique :

Rivets aveugles à tête peinte

Invisible sur l'ossature métallique :

Chevilles à verrouillage de forme

Spécifications techniques

Le DIM - « Manuel de conception et d'installation Gravial » - reprend toutes les informations en détail.



VINTAGO

Naturellement authentique, brute, vibrante et unique. La surface polie souligne la pureté du panneau en fibres-ciment.

VINTAGO



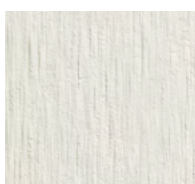
Vintago est un panneau en fibres-ciment à séchage naturel qui séduit par sa surface poncée et légèrement rugueuse. Le procédé de polissage à l'aide d'un abrasif à gros grain transpose subtilement l'intérieur et l'originalité du panneau en fibres-ciment à l'extérieur. La texture robuste des panneaux en fibres-ciment qui en résulte perturbe les surfaces homogènes sans être gênante.

Du fait de sa coloration par le mélange de pigments colorés dans la masse de base du panneau en fibres-ciment, la gamme de couleurs Vintago est idéale pour les découpes spéciales et les designs personnalisés d'intérieurs et de façades.

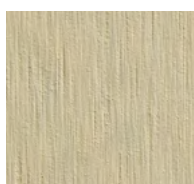
Avec des nuances claires et foncées de gris et de brun, un blanc et un noir, ainsi que des nuances de vert, de bleu et de rouge, la gamme de couleurs Vintago offre une multitude de facettes. Cependant, les tons plus froids ont un point commun: ils expriment authentiquement la structure du fibres-ciment créée par le caractère poli.



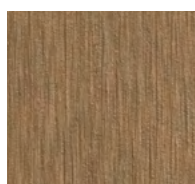
MFH, Zuzwil, Suisse. Architecte : Trunz + Wirth AG, Henau, Suisse. Photographie : Meraner & Hauser OHG/SNC, Bolzano, Italie.



VI091



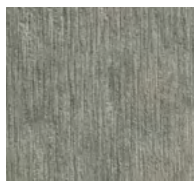
VI001



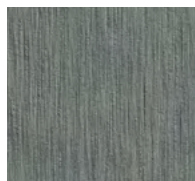
VI071



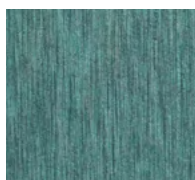
VI011



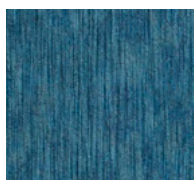
VI100



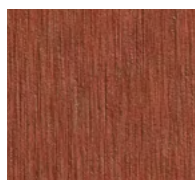
VI061



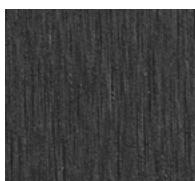
VI050



VI040



VI031



VI021

Spécifications techniques

Panneaux

Le panneau est entièrement coloré.

Revêtement : Transparent haute résistance

Format du panneau

Swisspearl Largo:

Format utile maximum 3050 x 1250 mm,
épaisseur de panneau 8 mm

Pour un récapitulatif détaillé des
dimensions et couleurs disponibles,
veuillez consulter notre programme
de livraisons.

Couleurs

Large choix parmi 10 couleurs standard.

Les différences de teintes des différents
panneaux font naturellement partie des
propriétés de production et soulignent le
caractère vivant et expressif du matériau.

Montage

Visible sur l'ossature en bois :

Boulons à tête peinte

Visible sur l'ossature métallique :

Rivets aveugles à tête peinte

Invisible sur l'ossature métallique :

Chevilles à verrouillage de forme

Spécifications techniques

Le DIM - « Manuel de conception et
d'installation Largo » - reprend toutes
les informations en détail.

AVERA

Aspect authentique et vivant.
Le revêtement transparent
laisse transparaître l'aspect
naturel du fibres-ciment.



AVERA

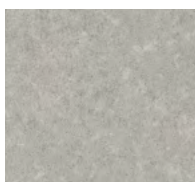


Avera est un panneau en fibres-ciment à séchage naturel, coloré au moyen d'un processus dynamique qui lui confère une texture naturelle et authentique. La palette Avera se compose de teintes modulables qui mettent parfaitement en valeur le style nuageux de la gamme de couleurs.

Le revêtement standard hautement résistant procure à ces panneaux une protection très élevée contre les rayures, les salissures importantes et les graffitis. Le revêtement transparent révèle l'aspect naturel du fibres-ciment, créant un aspect vivant en surface, avec une texture variée et des tonalités de couleurs dynamiques.



House on Haliburton Lake, Ontario, Canada. Architecte : +VG, Toronto, Canada. Photographe : David Whittaker Photographer Inc., Toronto, Canada.



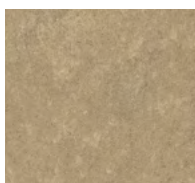
AV 010



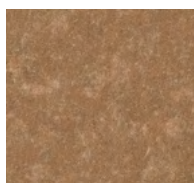
AV 100



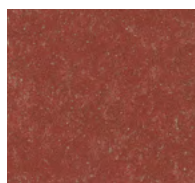
AV 060



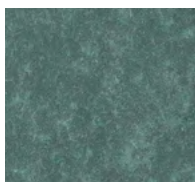
AV 000



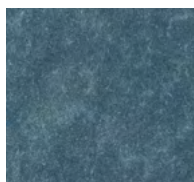
AV 070



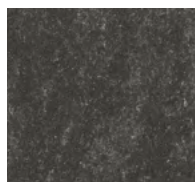
AV 030



AV 050



AV 040



AV 020

Spécifications techniques

Panneaux

Le panneau est entièrement coloré.

Revêtement : Transparent haute résistance

Format du panneau

Swisspearl Largo:

Format utile maximum 3050 x 1250 mm,
épaisseur de panneau 8 mm

Pour un récapitulatif détaillé des dimensions
et couleurs disponibles, veuillez consulter
notre programme de livraisons.

Couleurs

9 couleurs standard.

Les différences de teintes des différents
panneaux font naturellement partie des
propriétés de production et soulignent le
caractère vivant et expressif du matériau.

Montage

Visible sur l'ossature en bois :

Boulons à tête peinte

Visible sur l'ossature métallique :

Rivets aveugles à tête peinte

Invisible sur l'ossature métallique :

Chevilles à verrouillage de forme

Spécifications techniques

Le DIM – « Manuel de conception et
d'installation Largo » – reprend toutes
les informations en détail.

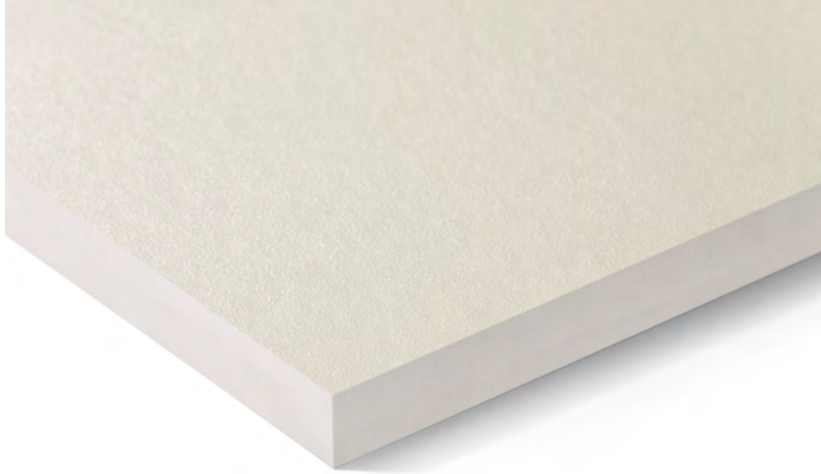


REFLEX

Aspect brillant aux effets métalliques.
Le revêtement de surface
réfléchissant confère au panneau
un aspect expressif et brillant.



REFLEX

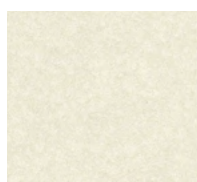


Reflex est un panneau en fibres-ciment coloré à séchage naturel, doté d'un revêtement de surface réfléchissant qui crée un retour différent de la lumière. En fonction de l'angle de vue, la surface présente un aspect sobre et scintillant.

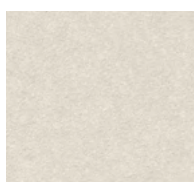
L'univers des couleurs Reflex s'étend de sept nuances de noir et gris – offrant chacune une tonalité légèrement verte – à deux nuances chaudes de blanc, en passant par trois nuances de bronze et d'acajou. Avec ses pigments réfléchissants nuancés, Reflex affiche un caractère indépendant et noble.



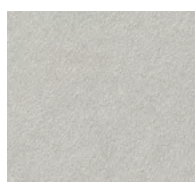
DC International School, Washington, États-Unis. Architecte : Perkins Eastman DC, Washington, États-Unis. Photographe : Brycen Fischer, Baltimore, États-Unis.



Ivory 4092



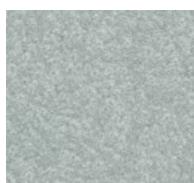
Ivory 4091



Crystal 4111



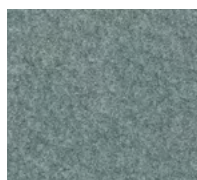
Granite 4161



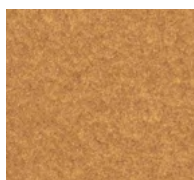
Granite 4162



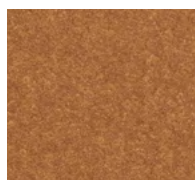
Crystal 4112



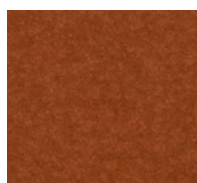
Jade 4051



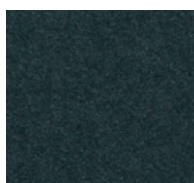
Amber 4071



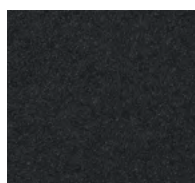
Amber 4072



Coral 4031



Anthracite 4022



Anthracite 4021

Spécifications techniques

Panneaux

Le panneau est entièrement coloré.
Revêtement : irisé, opaque haute résistance

Format du panneau

Swisspearl Largo:

Format utile maximum 3050 x 1250 mm,
épaisseur de panneau 8 mm et 12 mm

Pour un récapitulatif détaillé des
dimensions et couleurs disponibles,
veuillez consulter notre programme de
livraisons.

Couleurs

12 couleurs standard.

Montage

Visible sur l'ossature en bois :

Boulons à tête peinte

Visible sur l'ossature métallique :

Rivets aveugles à tête peinte

Invisible sur l'ossature métallique :

Chevilles à verrouillage de forme

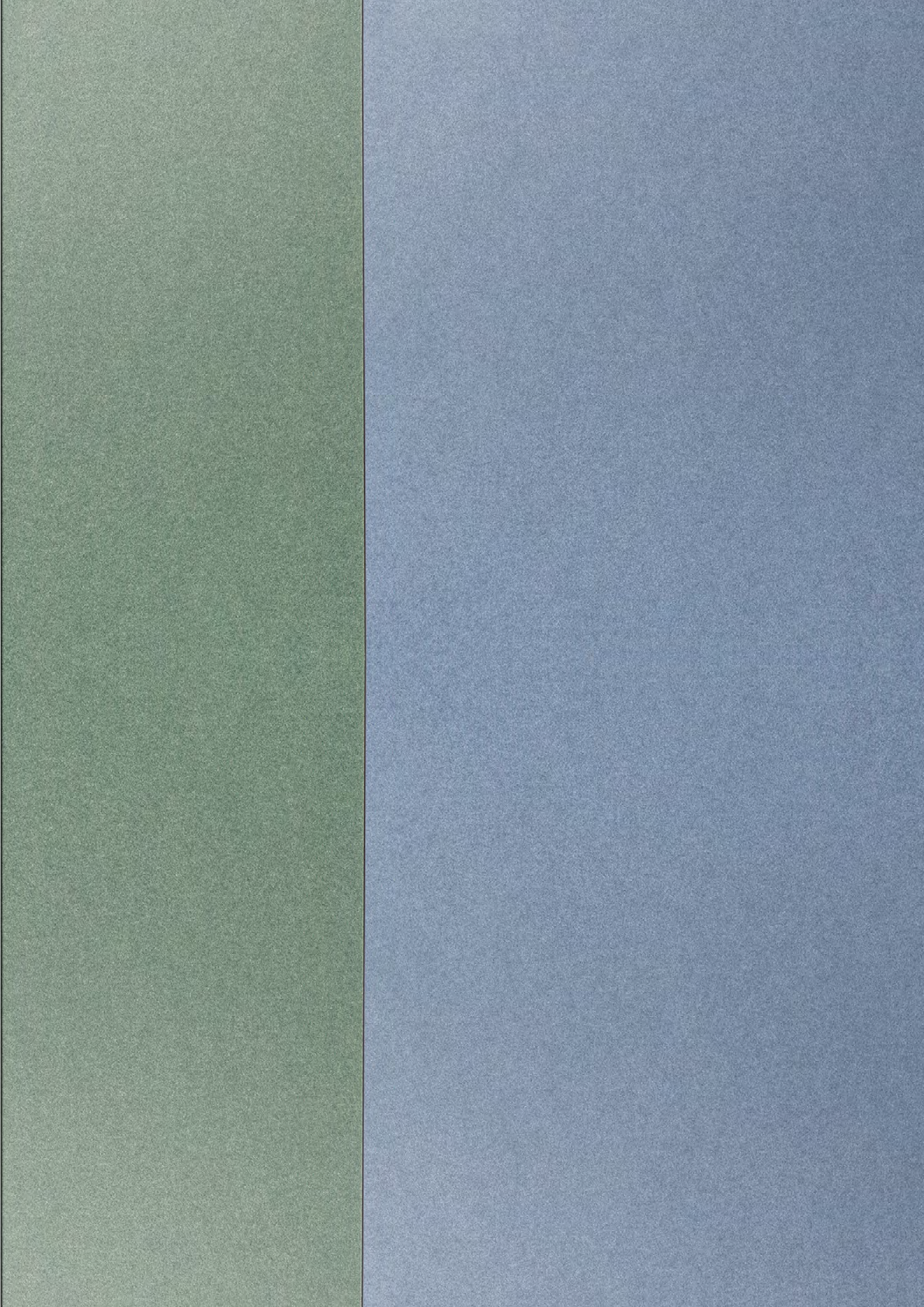
Spécifications techniques

Le DIM - « Manuel de conception et
d'installation Largo » - reprend
toutes les informations en détail.

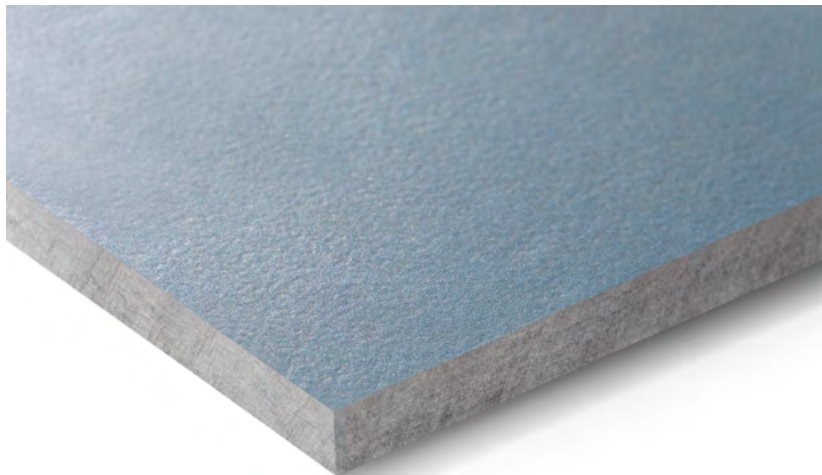


NOBILIS

L'élégance naturelle issue de l'authenticité.
La surface translucide et légèrement
pigmentée sublime la beauté et l'élégance
naturelles de la structure en fibres-ciment.



NOBILIS

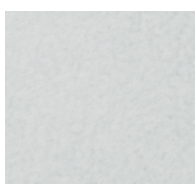


Nobilis est un panneau gris doté d'une surface translucide et légèrement pigmentée qui sublime la beauté et l'élégance naturelles de la texture en fibres-ciment. Cette famille de couleurs combine 13 nuances de brun, bleu, vert et gris, avec des notes de gris plus chaudes et plus froides. Les nuances sophistiquées de la palette Nobilis créent un attrait simple et une légèreté élégante.

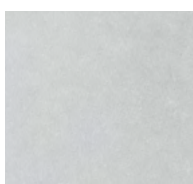
C'est précisément la sobriété du panneau en fibres-ciment à séchage naturel et légèrement pigmenté Nobilis qui attire tous les regards. En combinaisons délibérées de tons gris doux ou à travers l'expressivité d'une unité de ton, Nobilis procure une élégance simple aux façades et aux intérieurs.



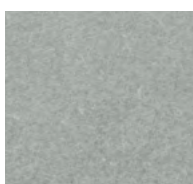
Maison XL, Pot na rnilu, Slovénie. Architecte : SONO Arhitekti, Lokavec, Slovénie. Photographie : Meraner & Hauser OHG/SNC, Bolzano, Italie.



Crystal 124



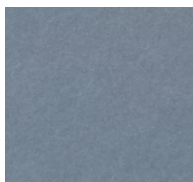
Crystal 122



Crystal 123



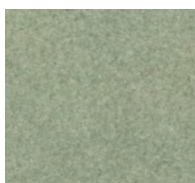
Crystal 125



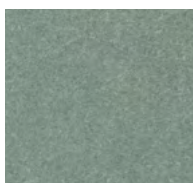
Azurite 421



Azurite 422



Jade 521



Jade 522



Granite 624



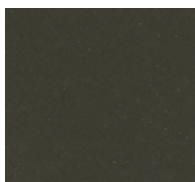
Granite 622



Amber 721



Amber 723



Anthracite 221

Spécifications techniques

Panneaux

Le panneau est entièrement coloré en gris.

Revêtement : Translucide légèrement pigmenté

Format du panneau

Swisspearl Largo:

Format utile maximum 3050 x 1250 mm, épaisseur de panneau 8 mm ; panneaux de 12 mm uniquement disponibles au format 2510 x 1250 mm

Pour un récapitulatif détaillé des dimensions et couleurs disponibles, veuillez consulter notre programme de livraisons.

Couleurs

13 couleurs standard.

Revêtement spécial Nobilis HR (en option)

Nobilis HR est un revêtement transparent spécial qui offre une protection accrue contre les rayures, les salissures importantes et les graffitis. Nobilis HR est disponible dans toutes les couleurs Nobilis standard.

Montage

Visible sur l'ossature en bois :

Boulons à tête peinte

Visible sur l'ossature métallique :

Rivets aveugles à tête peinte

Invisible sur l'ossature métallique :

Chevilles à verrouillage de forme

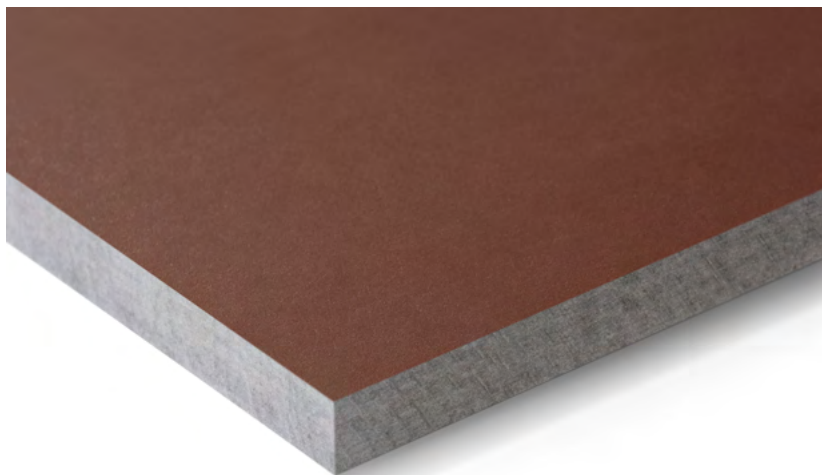
Spécifications techniques

Le DIM – « Manuel de conception et d'installation Largo » – reprend toutes les informations en détail.

TERRA

Une atmosphère authentique et chaleureuse.
Les couleurs coordonnées avec soin rappellent
les tons de la terre et confèrent à l'enveloppe
du bâtiment un aspect naturel et authentique.

TERRA

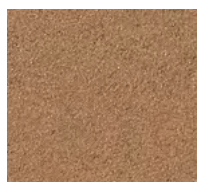


Terra est un panneau en fibres-ciment gris à séchage naturel doté d'une surface translucide et fortement pigmentée. Le nom Terra évoque la quintessence des tons chauds de la terre.

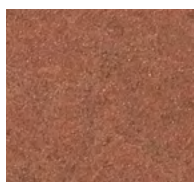
Dans un dégradé subtil, Terra passe du brun clair au marron très foncé en six teintes, tout en préservant l'harmonie de la famille de couleurs. Les couleurs soigneusement équilibrées rappellent les tons terreux et confèrent à l'enveloppe du bâtiment un aspect naturel et authentique. Terra permet aux bâtiments de se fondre dans leur environnement naturel, en leur procurant une chaleur et un confort accessibles sans perdre leur force et leur expressivité.



Inspiration atelier 522.



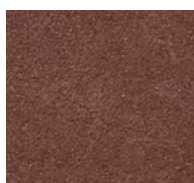
Amber 751



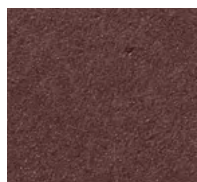
Amber 752



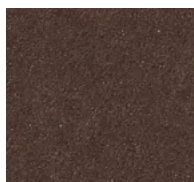
Amber 753



Amber 754



Amber 755



Amber 756

Spécifications techniques

Panneaux

Le panneau est entièrement coloré en gris.
Revêtement : Translucide forte pigmenté

Format du panneau

Swisspearl Largo:

Format utile maximum 3050 x 1250 mm,
épaisseur de panneau 8 mm; panneaux
de 12 mm uniquement disponibles au format
2510 x 1250 mm

Pour un récapitulatif détaillé des dimensions
et couleurs disponibles, veuillez consulter
notre programme de livraisons.

Couleurs

6 couleurs standard.

Montage

Visible sur l'ossature en bois :

Boulons à tête peinte

Visible sur l'ossature métallique :

Rivets aveugles à tête peinte

Invisible sur l'ossature métallique :

Chevilles à verrouillage de forme

Spécifications techniques

Le DIM – « Manuel de conception et
d'installation Largo » – reprend toutes
les informations en détail.

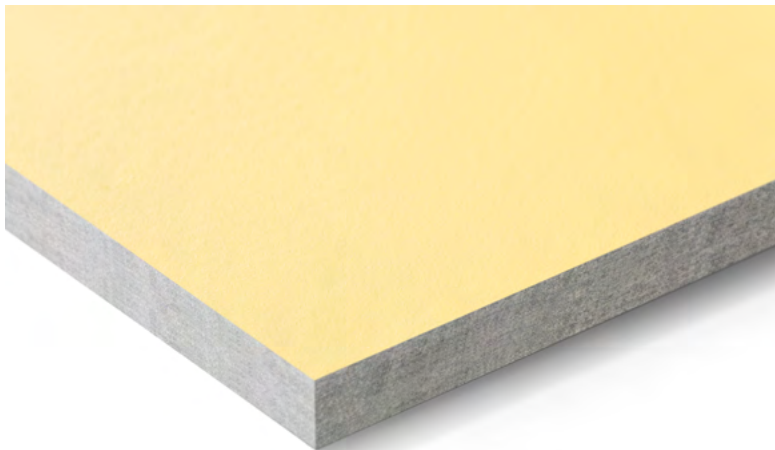


PLANEA

Une créativité fraîche et colorée.

La surface mate et lisse accentue les couleurs claires et intenses, créant un effet particulièrement expressif.

PLANEA

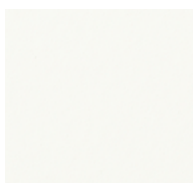


Planea est un panneau en fibres-ciment gris à séchage naturel doté d'un revêtement de surface opaque et résistant. Les couleurs de la gamme, composée de deux jaunes soleil, deux verts toniques et quatre rouges allant du pastel au carmin, sont puissantes, vives et très intenses. De fines nuances de blanc et de gris clair, ainsi qu'un noir puissant, complètent la palette avec originalité et permettent des contrastes saisissants ou de subtiles mises en valeur.

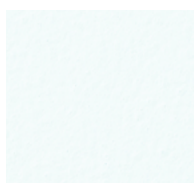
La surface mate et lisse fait ressortir la clarté, l'intensité et l'expressivité des couleurs. Planea peut être utilisé pour créer une enveloppe de bâtiment aux couleurs intenses qui offre un contraste lumineux avec l'environnement.



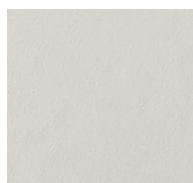
École primaire de musique et d'art Bergi, Garkalnes Novads, Lettonie. Architecte : Ozola & Bula, Riga, Lettonie. Photographe : Meraner & Hauser OHG/SNC, Bolzano, Italie.



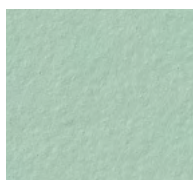
Snowflake 930



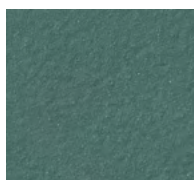
Igloo 932



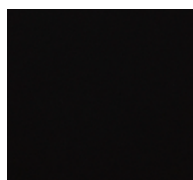
Skylight 131



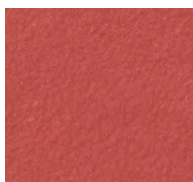
Cactus 531



Jungle 532



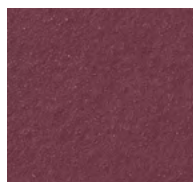
Midnight 231



Dragon 332



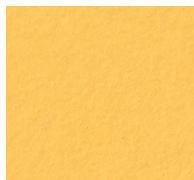
Crimson 333



Ruby 334



Sunrise 831



Sunset 832

Spécifications techniques

Panneaux

Le panneau est entièrement coloré en gris.

Revêtement : opaque

Format du panneau

Swisspearl Largo:

Format utile maximum 3050 x 1250 mm,
épaisseur de panneau 8 mm et 12 mm

Pour un récapitulatif détaillé des dimensions
et couleurs disponibles, veuillez consulter
notre programme de livraisons.

Couleurs

11 couleurs standard.

Couleurs spéciales sur demande.

Montage

Visible sur l'ossature en bois :

Boulons à tête peinte

Visible sur l'ossature métallique :

Rivets aveugles à tête peinte

Invisible sur l'ossature métallique :

Cheilles à verrouillage de forme

Spécifications techniques

Le DIM – « Manuel de conception et
d'installation Largo » – reprend toutes
les informations en détail.

ZENOR

Élégance simple.

La gamme sélectionnée permet
une mise en œuvre à la fois
économique et de haute qualité.

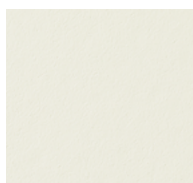


ZENOR

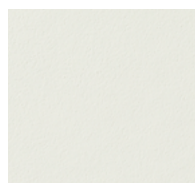


Zenor est un panneau en fibres-ciment grand format doté d'un revêtement opaque. La gamme de couleurs sélectionnée permet une mise en œuvre à la fois économique et de qualité, de la production jusqu'au montage. Une protection complète pour des enveloppes de bâtiments élégantes et sobres.

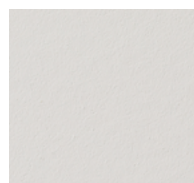




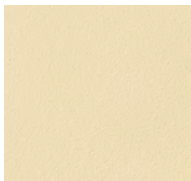
11115



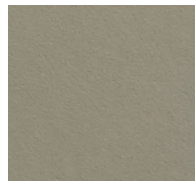
11006



15015



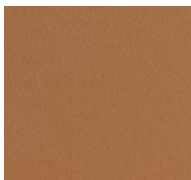
23057



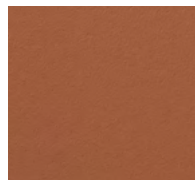
65061



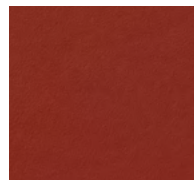
67007



35154



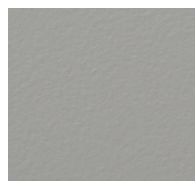
33106



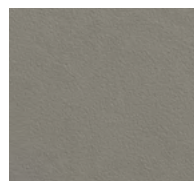
35005



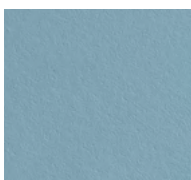
51101



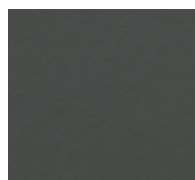
65126



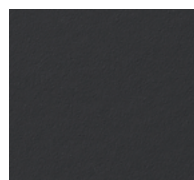
63077



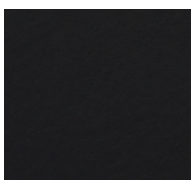
41055



69055



67014



67159

Spécifications techniques

Panneaux

Le panneau est coloré dans une teinte similaire à celle de la surface.
Revêtement : opaque

Format du panneau

Swisspearl Largo:

Format utile maximum 3050 x 1250 mm,
épaisseur de panneau 8 mm

Pour un récapitulatif détaillé des dimensions et couleurs disponibles, veuillez consulter notre programme de livraisons.

Couleurs

16 couleurs standard.

Revêtement spécial Zenor HR (en option)

Zenor HR est un revêtement transparent spécial qui offre une protection accrue contre les rayures, les salissures importantes et les graffitis.

Zenor HR est disponible dans toutes les couleurs Zenor standard.

Montage

Visible sur l'ossature en bois :

Boulons à tête peinte

Visible sur l'ossature métallique :

Rivets aveugles à tête peinte

Invisible sur l'ossature métallique :

Cheilles à verrouillage de forme

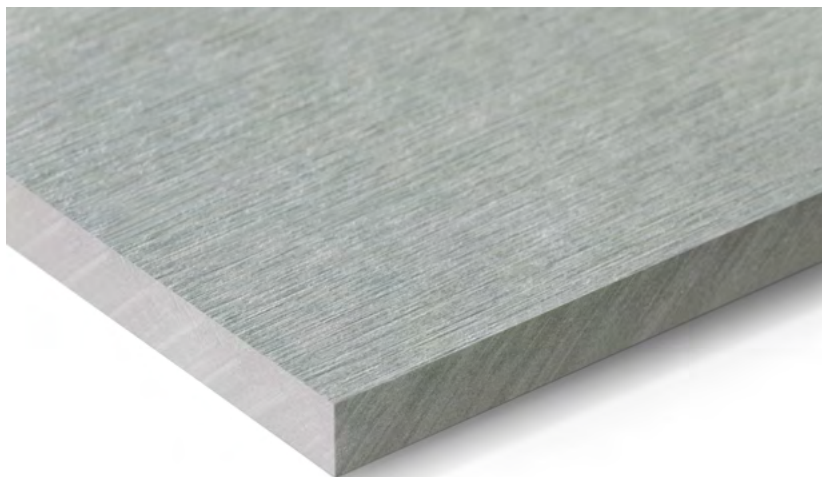
Spécifications techniques

Le DIM – « Manuel de conception et d'installation Largo » – reprend toutes les infos en détail.

PATINA ORIGINAL NXT

Les structures naturelles et éclatantes sont le résultat de la patine adoptée par la surface au fil du temps.

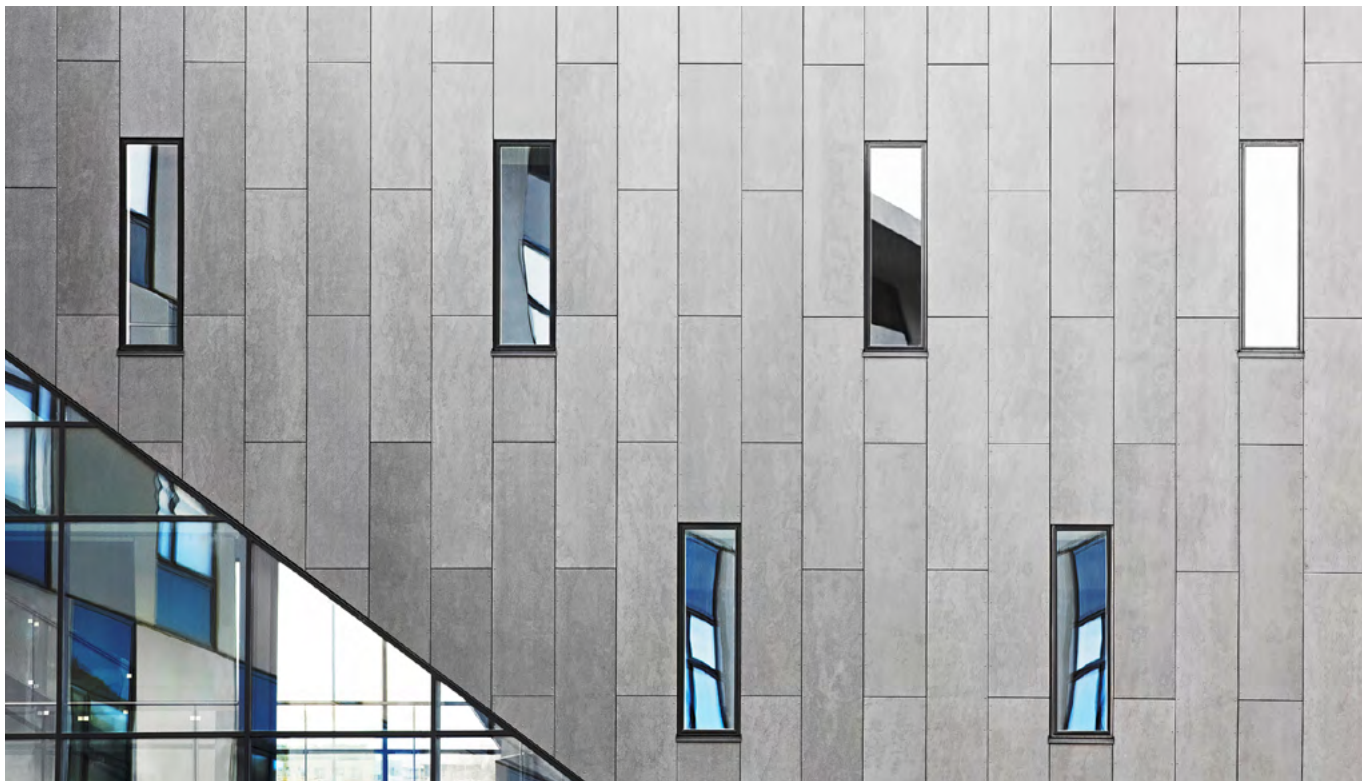
PATINA ORIGINAL NXT



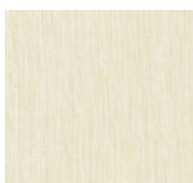
Patina Original NXT est un panneau en fibres-ciment coloré doté d'une surface texturée qui met en valeur le caractère du matériau. La texture souligne les fibres et les propriétés caractéristiques des matières premières. Au fil des saisons, une patine subtile raconte l'histoire du bâtiment et donne vie à sa façade.

À mesure que le panneau se patine, il offre à la construction un aspect unique et esthétique, ponctué de légères nuances subtiles à la surface.

En raison du léger sablage, il convient de veiller à placer les panneaux Patina Original NXT dans le bon sens.



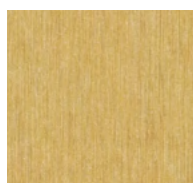
Maison Vision, Ålborg, Danemark. Architecte : KPF arkitekter, Ålborg, Danemark. Maître d'ouvrage : EF Obel Ejendomme A/S, Ålborg, Danemark.
(1. génération Patina)



P 222



P 545



P 565



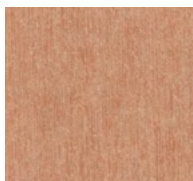
P 313



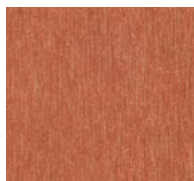
P 333



P 626



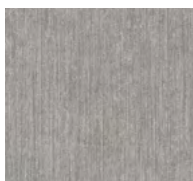
P 323



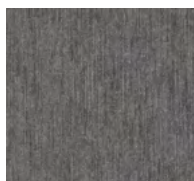
P 343



P 020



P 045



P 070

Spécifications techniques

Panneaux

Le panneau est entièrement coloré et très finement meulé sur le côté visible. Cela permet de préserver la structure du fibres-ciment et de créer un caractère résolument dynamique. Les surfaces des panneaux sont hydrophobées sur tous les côtés.

Format du panneau

Swisspearl Largo:

Format utile maximum 3050 x 1250 mm, épaisseur de panneau 8 mm

Pour un récapitulatif détaillé des dimensions et couleurs disponibles, veuillez consulter notre programme de livraisons.

Couleurs

11 couleurs standard.

Les différences de teintes des différents panneaux font naturellement partie des propriétés de production et soulignent le caractère vivant et expressif du matériau.

Montage

Visible sur l'ossature en bois :

Boulons à tête peinte

Visible sur l'ossature métallique

(aluminium ou acier) :

Rivets aveugles à tête peinte

Spécifications techniques

Le DIM – « Manuel de conception et d'installation Largo » – reprend toutes les informations en détail.

PATINA INLINE NXT

La lumière et l'ombre au rythme du temps.
Les entailles fraisées linéaires créent un
aspect dynamique.



PATINA INLINE NXT



Patina Inline NXT est un panneau en fibres-ciment coloré doté d'une structure de surface fraisée linéaire.

Les entailles créent un jeu d'ombres atmosphérique, qui varie selon l'heure de la journée et l'angle de vue.

La surface acquiert une fine patine au fil du temps.

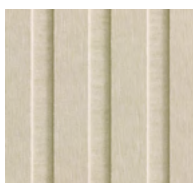
Les couleurs sobres, qui vont du blanc au beige en passant par le gris foncé, créent une harmonie élégante avec la surface fraisée.



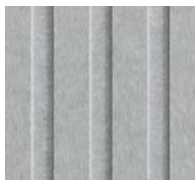
Långsjöskolan Huddinge, Segeltorp, Suède. Architecte : Tyréns, Suède et Arkitema Architects, Danemark. Photographie : BaraBild Sverige AB, Stockholm, Suède. (1. génération Patina)



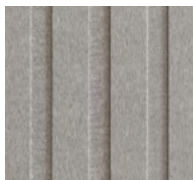
P 222



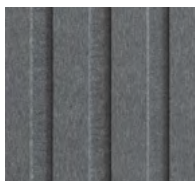
P 545



P 020



P 045



P 070

Spécifications techniques

Panneaux

Le panneau est entièrement coloré et pourvu de rainures structurales fraisées linéaires. Cette particularité confère au bâtiment un effet 3D unique et une allure dynamique. Les surfaces des panneaux sont hydrophobées sur tous les côtés.

Format du panneau

Swisspearl Largo:

Format utile maximum 3050 x 1250 mm, épaisseur de panneau 9,5 / 8 mm

Pour un récapitulatif détaillé des dimensions et couleurs disponibles, veuillez consulter notre programme de livraisons.

Couleurs

5 couleurs standard.

Les différences de teintes des différents panneaux font naturellement partie des propriétés de production et soulignent le caractère vivant et expressif du matériau.

Montage

Visible sur l'ossature en bois :

Boulons à tête peinte

Visible sur l'ossature métallique

(aluminium ou acier) :

Rivets aveugles à tête peinte

Spécifications techniques

Le DIM – « Manuel de conception et d'installation Largo » – reprend toutes les informations en détail.

PATINA ROUGH NXT

Unique, brute, polyvalente. Sa surface rugueuse lui confère un caractère distinctif.



PATINA ROUGH NXT



Patina Rough NXT est un panneau en fibres-ciment entièrement coloré qui crée un aspect changeant grâce à sa surface sablée rugueuse. Grâce aux variations subtiles de couleurs et de textures, chaque panneau est unique. Comme toutes les versions de la série Patina NXT, Patina Rough NXT forme une fine patine au fil des ans, ce qui confère à la façade un caractère unique.

Les teintes raffinées soulignent l'expressivité de la surface brute et forment une combinaison harmonieuse avec les autres produits Patina NXT.



Vigtil Terrasse, Trondheim, Norvège. Architecte : Per Knudsen Arkitekter, Trondheim, Norvège.
Photographe : Kristoffer Wittrup, Atelier IISVika, Trondheim, Norvège.
(1. génération Patina)

Spécifications techniques

Panneaux

Le panneau est entièrement coloré et présente une surface texturée et veloutée sur le côté visible. Les surfaces du panneau sont hydrophobées sur tous les côtés. Leur aspect rappelle les matériaux naturels, comme le grès vieilli naturellement.

Format du panneau

Swisspearl Largo:

Format utile maximum 3050 x 1250 mm, épaisseur de panneau 8 mm.

Pour un récapitulatif détaillé des dimensions et couleurs disponibles, veuillez consulter notre programme de livraisons.

Couleurs

5 couleurs standard.

Les différences de teintes des différents panneaux font naturellement partie des propriétés de production et soulignent le caractère vivant et expressif du matériau.

Montage

Visible sur l'ossature en bois:

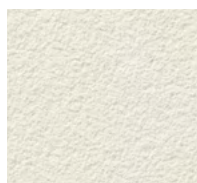
Boulons à tête peinte

Visible sur l'ossature métallique (aluminium ou acier) :

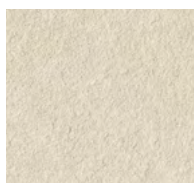
Rivets aveugles à tête peinte

Spécifications techniques

Le DIM – « Manuel de conception et d'installation Largo » – reprend toutes les informations en détail.



P 222



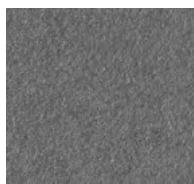
P 545



P 020



P 045



P 070

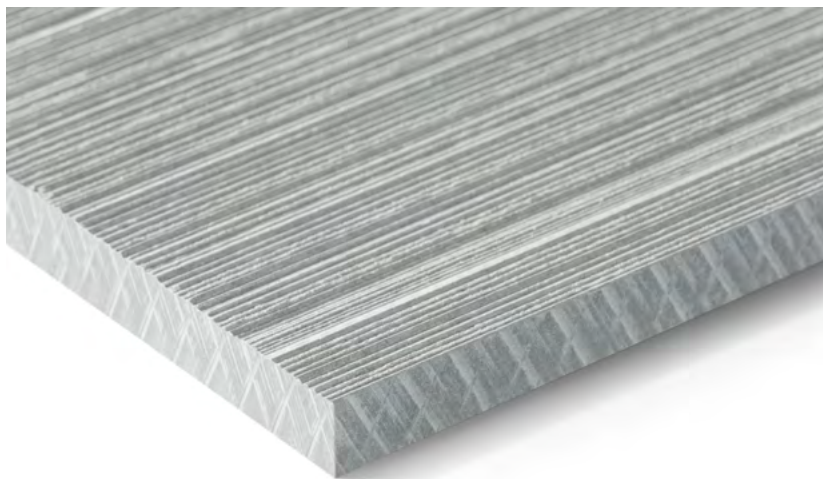
PATINA STRUCTURE NXT

Création d'une structure entre ombre et lumière.

Transforme le fibrociment en une expérience visuelle et tactile.

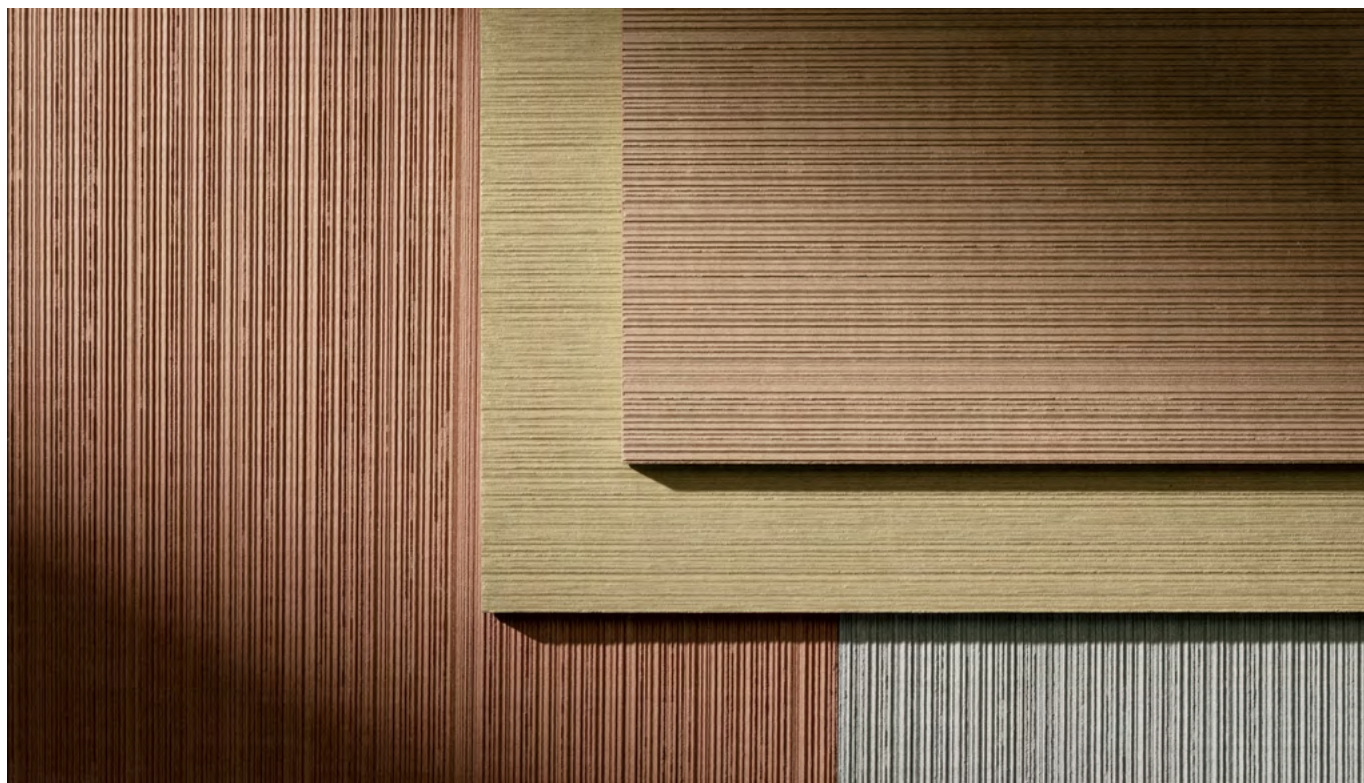


PATINA STRUCTURE NXT



La surface de Patina Structure NXT révèle un rythme naturel raffiné, créé par de subtiles rainures linéaires. Lorsque la lumière traverse le matériau, des ombres fines et variées dansent à travers la texture, accentuant la profondeur architecturale de chaque panneau. Chaque variation chromatique est enrichie par la finition structurée, offrant un jeu dynamique entre les ombres, la lumière du jour et la perspective. Le matériau, à la fois solide et sophistiqué, combine un aspect naturel avec des subtilités de design moderne.

Patina Structure NXT transforme le fibres-ciment en une expérience visuelle et tactile, offrant aux architectes diverses possibilités esthétiques au sein de la gamme Patina NXT.



Inspiré par Meraner & Hauser OHG/SNC, Bolzano, Italie.

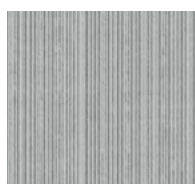
Couleurs standard



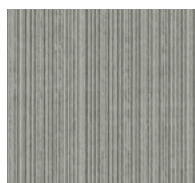
P 222



P 545



P 020

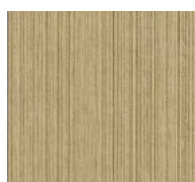


P 045



P 070

Couleurs rares



P 313



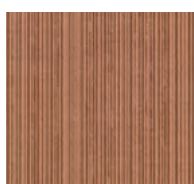
P 333



P 626



P 323



P 343



P 565

Spécifications techniques

Panneaux

Le panneau est entièrement coloré et fraisé selon un rythme naturel créé par des rainures linéaires subtiles. La texture fine et polyvalente renforce la profondeur architecturale de chaque panneau. Les surfaces sont hydrophobées sur toutes les faces.

Format du panneau

Swisspearl Largo:

Format utile maximum : 3050 x 1250 mm,
épaisseur de panneau : 8 mm

Pour un récapitulatif détaillé des dimensions et couleurs disponibles, veuillez consulter notre programme de livraisons.

Couleurs

5 couleurs standard et 6 couleurs rares. Les différences de teintes des différents panneaux font naturellement partie des propriétés de production et soulignent le caractère vivant du matériau.

Montage

Visible sur l'ossature en bois :

Boulons à tête peinte


Visible sur l'ossature métallique

(aluminium ou acier) :

Rivets aveugles à tête peinte

Spécifications techniques

Le DIM –« Manuel de conception et d'installation » contient toutes les informations en détail.



Les possibilités de conception offertes par la gamme polyvalente de nos surfaces et couleurs peuvent être complétées par des finitions spéciales ou des traitements de surface. Ces options supplémentaires, telles que la perforation, la gravure ou d'autres motifs spécifiques, confèrent à chaque construction un effet visuel exclusif et particulier.



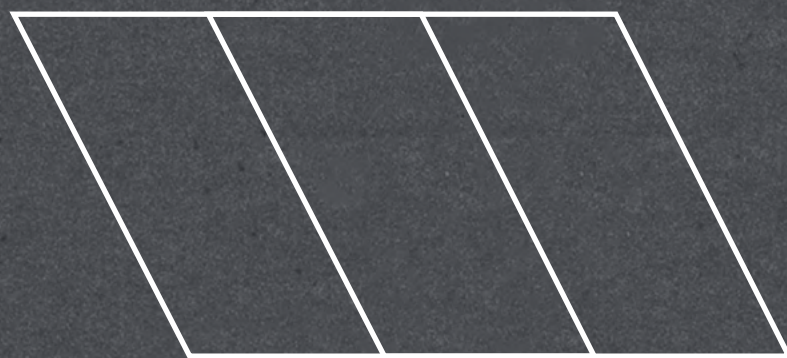
--- POSSIBILITÉS DE CONCEPTION



Formes libres


Plus que des angles droits : les formes libres ajoutent
une nouvelle dimension esthétique.

Grâce à l'aptitude élevée au formage du matériau fraîchement mélangé, le fibres-ciment peut être utilisé pour créer des formes libres qui ouvrent des possibilités insoupçonnées dans la façade. Corps organiques, lignes courbes, surfaces inclinées ou revêtements de façade fluides imitant le textile permettent d'obtenir des formes complexes bien au-delà des modèles conventionnels. Bien entendu, nos formes libres conservent tous les avantages du matériau.



Découpe personnalisée

Diversité de formes sur mesure : Éléments sur mesure
pour une conception de façade libre.



Les découpes personnalisées permettent de créer des formes de construction et des façades non conventionnelles. Les formes et structures géométriques originales brisent la consistance rectiligne et créent un design exclusif et unique dans des motifs spéciaux. Afin de pouvoir concrétiser un maximum d'idées, nous proposons une découpe personnalisée pour les façades qui présentent une structure particulière.

Pour les façades dotées d'une découpe spécifique, les panneaux sont découpés avec précision et livrés sur le chantier dans l'ordre exact, ce qui permet un assemblage harmonieux et précis.

HALL 1



LOU



Gravure

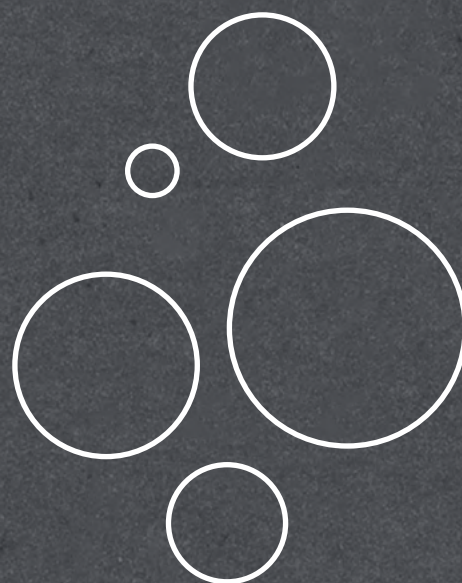
Définir les empreinte : Les éléments gravés permettent
d'intégrer des formes et des motifs directement dans la façade.
Des petits détails jusqu'aux motifs à grande échelle.

HAL

Des formes géométriques, motifs personnalisés, logos d'entreprise ou autres motifs graphiques peuvent être gravés sur des panneaux en fibres-ciment. Les gravures peuvent se concentrer sur un seul panneau, varier d'un panneau à l'autre ou s'étendre sur plusieurs panneaux pour créer un plus grand motif.


La faisabilité structurelle de chaque design proposé doit être conforme aux exigences techniques. À titre indicatif, la profondeur de gravure est de 1,5 mm (panneau de 8 mm) ou jusqu'à 4,0 mm (panneau de 12 mm).

Les panneaux gravés sont exécutés en Carat. D'autres couleurs sont disponibles sur demande.



Perforation

Superbes et uniques : les façades habillées
de panneaux perforés sont impressionnantes
et peuvent avoir différentes fonctions.



Les perforations confèrent un aspect fascinant à la façade ou au mur intérieur. Elles laissent entrer la lumière naturelle, relient deux mondes et se distinguent par un design hors du commun. Trous, fentes et autres perforations permettent de créer des effets uniques. Les panneaux perforés peuvent aussi faire office de volets coulissants, de brise-vent, de cloisons, d'isolant phonique ou s'intégrer dans des concepts d'éclairage spécifiques. Ils peuvent également être purement décoratifs en créant un style global ponctué d'une multitude de petites perforations. À titre indicatif, la zone perforée peut atteindre 18 %.

Les panneaux perforés sont disponibles en Carat, Nobilis, Terra et Planea, ainsi que dans d'autres couleurs sur demande.





SERVICES

Services

Garantie

Nos produits sont fabriqués selon les normes de qualité les plus strictes. La production est soumise à des contrôles de qualité constants. Ces contrôles incluent des tests dans des infrastructures de tiers, ainsi que dans nos laboratoires internes. Si les produits livrés n'offrent pas les performances spécifiées, la garantie couvre le fonctionnement des panneaux et des accessoires. La garantie requiert le respect des instructions de la dernière édition du DIM, le Manuel de conception et d'installation.

Propriétés des matériaux

Les nuances de couleurs imprimées peuvent différer des nuances d'origine. Les échantillons de panneaux doivent être utilisés pour identifier et coordonner avec précision les couleurs des parties voisines du bâtiment. Les panneaux en fibres-ciment doivent notamment leur caractère unique à des ingrédients naturels. De légères variations entre les différents lots de production ne peuvent donc pas être exclues.

Les différences de texture et de couleur entre les panneaux individuels font naturellement partie des caractéristiques de production et soulignent le caractère dynamique de l'effet de façade. Ces différences de couleur ne sont pas couvertes par la garantie.



Nous sommes là pour vous

En offrant un éventail complet de conseils et de services, nous répondons aux besoins spécifiques des maîtres d'ouvrage, des architectes et des planificateurs afin de concevoir conjointement des solutions professionnelles. Nous fournissons des conseils d'experts complets, une documentation détaillée, des manuels techniques et le Magazine Swisspearl Architecture, une publication aujourd'hui renommée.

Nos produits en fibres-ciment de haute qualité allient qualité et durabilité exceptionnelles afin de créer des enveloppes de bâtiments attrayantes et des espaces résidentiels exclusifs. Nos collaborateurs dévoués et compétents seront toujours heureux de vous aider à concrétiser vos idées et de répondre à vos questions. Nous avons hâte de mettre en œuvre des projets communs.



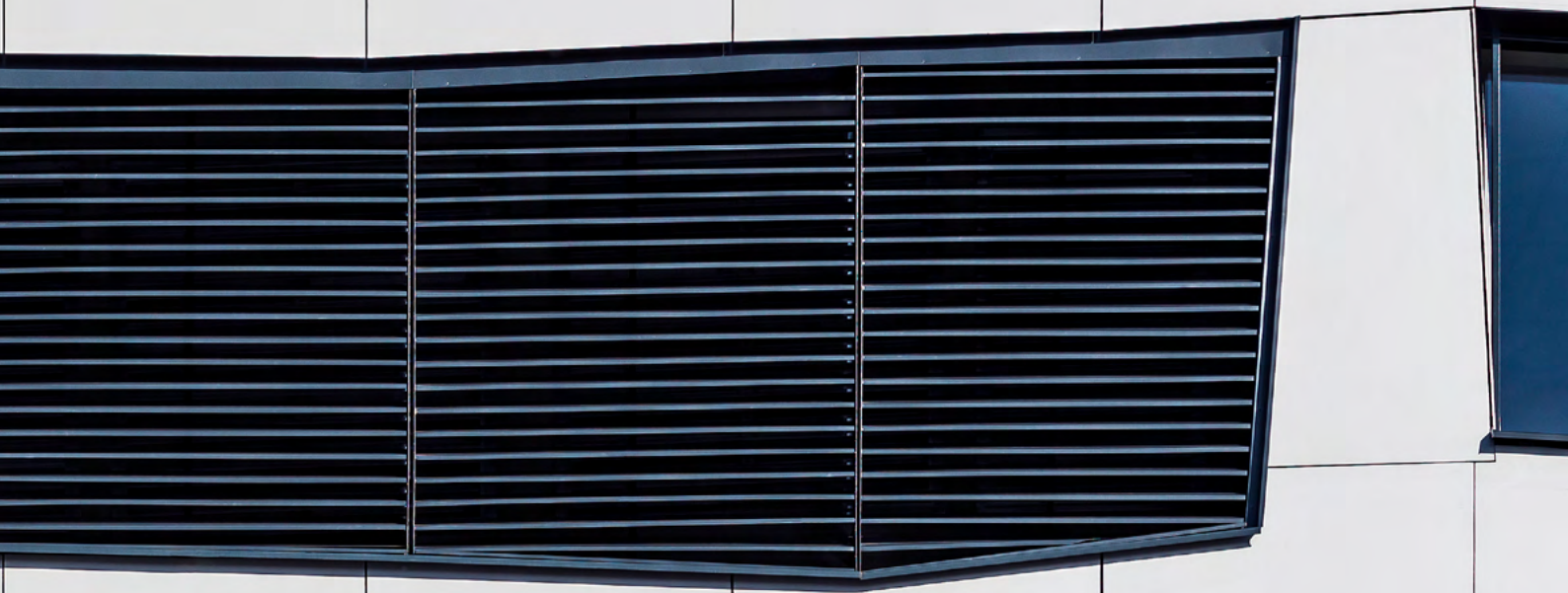
Le magazine Swisspearl Architecture, source d'inspiration

Chaque année, bon nombre de projets de construction sont réalisés avec des produits Swisspearl dans le monde entier. L'architecture a un grand rôle à jouer. Le changement climatique et l'importance d'une construction durable constituent un défi pour tous les acteurs impliqués dans la planification et la réalisation d'un bâtiment.

L'enveloppe du bâtiment de demain permet une efficacité énergétique maximale. Avec la façade ventilée par l'arrière en panneaux de fibres-ciment, Swisspearl offre une enveloppe de bâtiment respectueuse de l'environnement. Dans notre Magazine Swisspearl Architecture, nous vous présentons chaque année des projets de construction uniques et exceptionnels aux quatre coins du monde.

Inspirez-vous – [swisspearl.com](https://www.swisspearl.com)







Swisspearl France SAS

326, Avenue du Mal de Lattre De Tassigny,
ZA Sud, BP83
05102 Briancon Cedex
France
+33 492 212 465
info@fr.swisspearl.com

swisspearl.com