

SWISSPEARL

Swisspearl Deco RAL

10
ANS
GARANTIE



**Gevelplaat in vezelcement, in de massa gekleurd,
geschuurd oppervlak met RAL kleurlaag.**

Swisspearl Deco geeft de gecoate toplaag van geventileerde gevels een rustieke uitstraling.

De nerven in de plaat zijn subtiel zichtbaar doorheen de verf, zoals bij het fineerhout van het meubilair in uw living. Dit geeft de geverfde Swisspearl Deco-plaat een zachte, natuurlijke look.

De combinatie van de verfijnde structuur en de onevenaarbare kwaliteiten van de Swisspearl-vezelcementplaten, die uiterst onderhoudsvriendelijk zijn, maakt van de Swisspearl Deco-plaat dé geknipte oplossing voor de afwerking van uw gevel.

Swisspearl Deco is beschikbaar in kleuren die matchen met de hedendaagse architecturale trends.

SWISSPEARL DECO

**Subtiel lijnenspel.
Verfijnde structuur.
Duurzaam.
Brandwerend.
Veelzijdig.**

Swisspearl Deco



Eigenschappen

Lengte	2500/3050mm
Breedte	1250mm
Dikte	8mm
Gewicht	12.8kg/m ²
Geverfd oppervlak	

De kleurweergave hieronder kan afwijken van de oorspronkelijke productkleur. Contacteer uw lokale distributeur als u productstalen wilt opvragen.

RAL kleuren



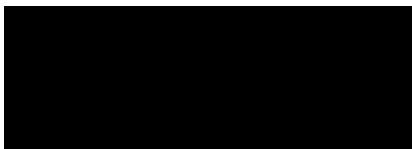
D 080 - RAL 7039



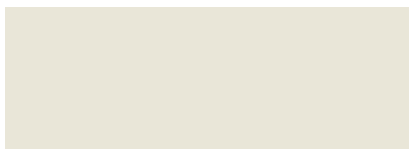
D 120 - RAL 7016



D 140 - RAL 7021



D 190 - RAL 9005

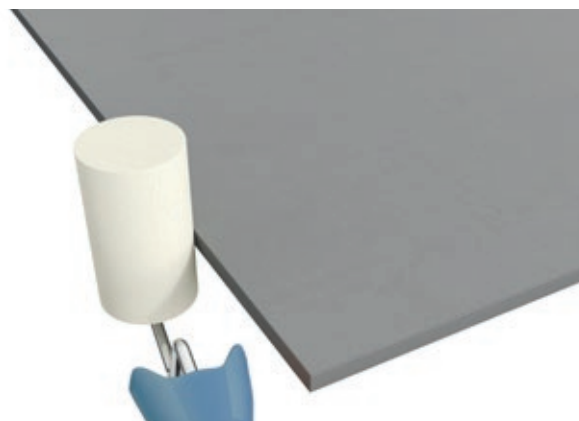


D 222 - RAL 9010

Swisspearl Deco is uitgerust met geveerde randen. Als de platen on-site verzaagd worden, moeten de randen opnieuw geveerd worden met de bijbehorende verfkit.



Swisspearl Deco kantenverf (Edge Paint kit)
0.9L



Accessoires

Swisspearl Gevelschroef



Swisspearl Gevelschroef Hout met ring
SCR-W 4.5x30 /36 /41mm
RVS A2
Swisspearl Deco RAL kleuren



Swisspearl Vleugelschroef Hout met ring
SCR-WW 4.9x38mm
RVS A2
Swisspearl Deco RAL kleuren

Swisspearl Gevelschroef voor kustgebieden en zware industrie (rvs A4)



Swisspearl Gevelschroef Hout met ring
SCR-W 4.5x40mm
RVS A4
Swisspearl Deco RAL kleuren

Swisspearl EPDM 90/100mm Voor steunlatten



Swisspearl EPDM 3x100mm
30m/rol Zwart

Swisspearl EPDM 30/50mm Voor tussenstijlen

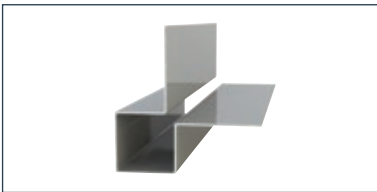


Swisspearl EPDM 3x50mm
30m/rol Zwart

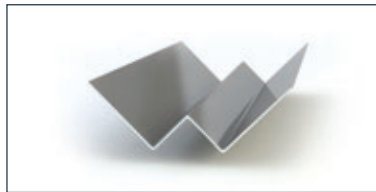
Swisspearl Deco Kantenverf (gekleurd)



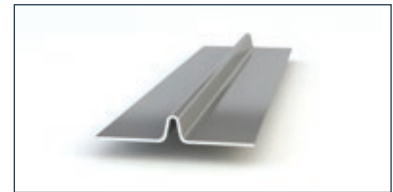
Swisspearl Deco RAL kleuren
0.9L



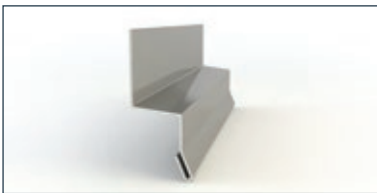
Buitenhoekprofiel
Lengte 3055mm - Deco RAL kleuren



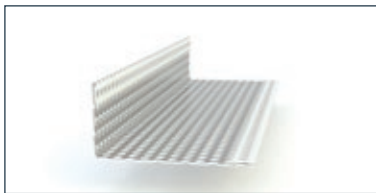
Binnenhoekprofiel
Lengte 3000mm - Deco RAL kleuren



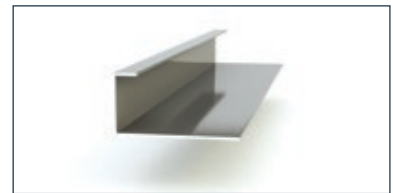
Voegprofiel
Lengte 3055mm - Deco RAL kleuren



Waterslagprofiel
Lengte 3000mm - Deco RAL kleuren



Ventilatieprofiel
Lengte 3000mm - aluminium



Eindprofiel
Lengte 3055mm - Deco RAL kleuren

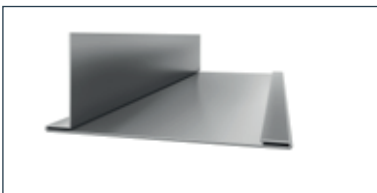
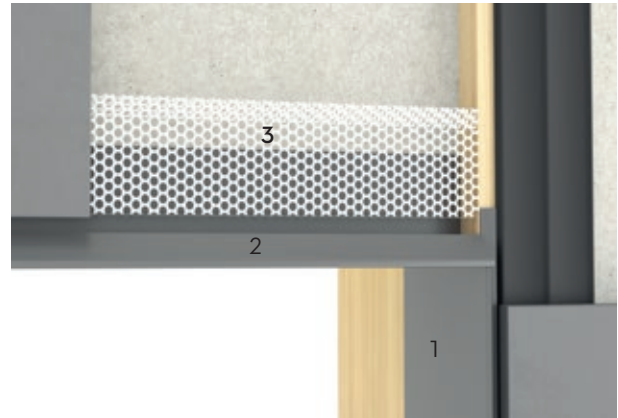
Installatie

Profieloplossingen voor deuren en ramen

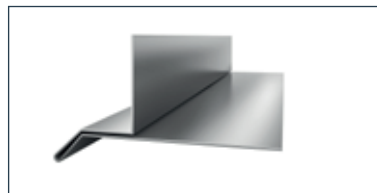
Wanneer er Swisspearl-deur- en raamprofielen gebruikt worden, kan de installateur snel en makkelijk een afwerking voorzien die bij de platen past. Aangezien deze installateur zowel de platen als profielen kan plaatsen, leidt dit systeem tot tijd- en kostenbesparingen.

Typische oplossing voor bovenkant deur/raam

1. Swisspearl Verticaal Afwerkprofiel klein
2. Swisspearl Horizontaal Afwerkprofiel klein
3. Swisspearl Ventilatieprofiel



Swisspearl Verticaal raamprofiel
Lengte 3000mm - Deco RAL kleuren

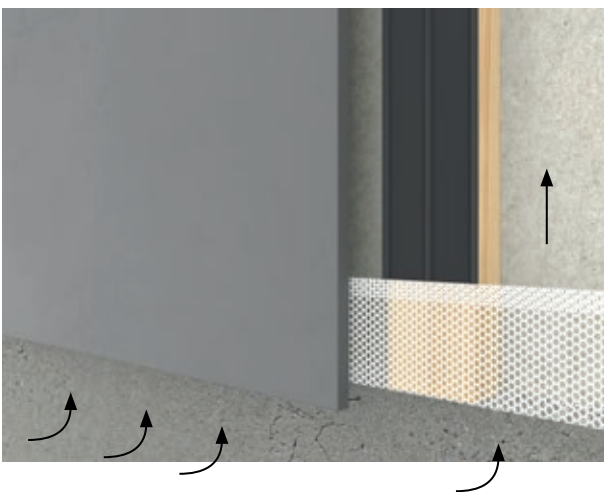


Swisspearl Horizontaal raamprofiel
Lengte 3000mm - Deco RAL kleuren

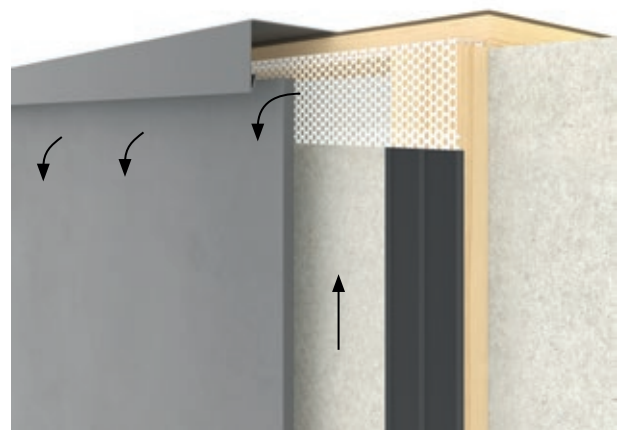


Swisspearl Raamdorpelprofiel
Lengte 3000mm - Deco RAL kleuren

De geventileerde gevel



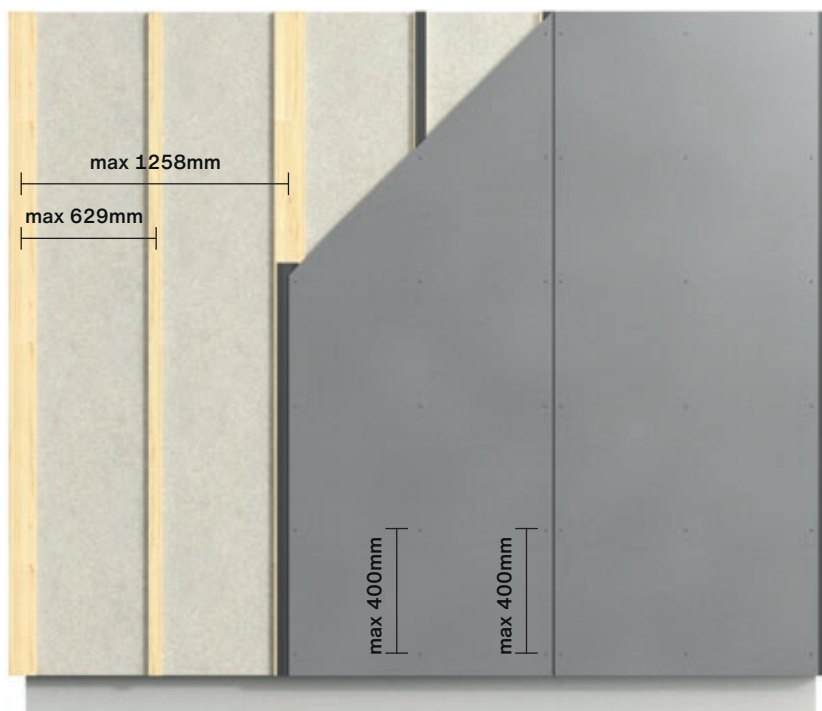
Via een opening aan de onderzijde van de gevel wordt lucht in de constructie gezogen. Over de volledige hoogte van de gevel moet onbelemmerde ventilatie mogelijk zijn. Er moet een minimale vrije doorgang voor ventilatie van 10mm zijn, of 100cm² per meter. Indien geperforeerde profielen in staal, aluminium of kunststof worden gebruikt, is een ventilatieopening van ten minste 100cm² per meter vereist. De opening aan de onderzijde wordt ook gebruikt om vocht af te voeren dat in de gevel gedrongen is.



De luchtdoorvoer moet aan de bovenzijde van de gevel behouden blijven, ongeacht of die aan een dak dan wel aan een andere structuur grenst. Net als aan de onderkant is een ventilatieopening van minimaal 10mm of 100cm² per meter vereist.

Installatie

Onderconstructie



Installatie van 8 mm Swisspearl gevelplaten op houten onderconstructie

Max. steunafstand: 629 mm
Max. schroefafstand: 400mm

Max. windlast: Raadpleeg de windlasttabel voor de juiste tussenafstanden voor de onderconstructie en schroeven

Volgende schroeven kunnen gebruikt worden voor deze oplossing: Swisspearl-vleugelschroef voor hout met sluitring, SCR-WW 4.9x38mm of SCR-W 4.5x30/36/41mm.

De latten moeten min. 20 mm dik zijn om voldoende ventilatie te kunnen garanderen.

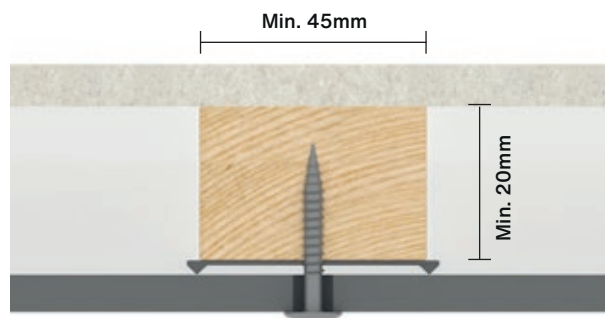
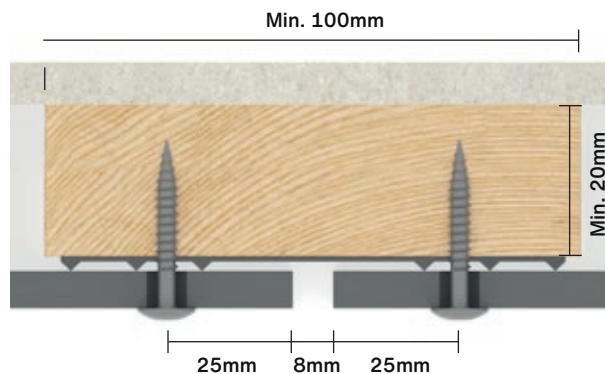
De latbreedte moet min. 100 mm bedragen voor steunlatten ter hoogte van een voeg en 45 mm voor tussenstijlen.

De voegen tussen de platen moeten min. 8 en max. 16 mm dik zijn.

Bij houten latten: gebruik altijd Swisspearl- EPDM met geprofileerde ribben.

Swisspearl raadt aan om een EPDM te gebruiken met dezelfde breedte als de gekozen lat.

Swisspearl-gevelplaten kunnen ook geïnstalleerd worden op horizontale latten. Bij gebruik van een horizontale onderconstructie moet er een ventilatiezone van minimaal 20 mm voorzien worden achter de horizontale tussenstijlen.



Swisspearl is één van Europa's marktleiders in de productie van veelzijdige bouwproducten uit vezelcement. Onze producten en oplossingen bieden bijzondere nieuwe mogelijkheden voor de creatie van aantrekkelijke, duurzame leefomgevingen. Maar Swisspearl doet meer dan alleen producten ontwikkelen. We maken alle soorten architectuur- en bouwprojecten ook makkelijker, winstgevender, inspirerender en effectiever. Voor ons betekent elk bouwproject een investering in menselijke relaties, waarbij we uw dagelijks leven beter willen maken, én waarbij we u helpen om op uw beurt hetzelfde voor anderen te doen. Zo wordt elke dag een dag om nooit te vergeten.



Swisspearl Belgium NV.

Kontichsesteenweg 50
2630 Aartselaar
België
T: +32 (0)3 292 3010
F: +32 (0)3 294 4870
info@be.swisspearl.com

swisspearl.com