

SWISSPEARL

Swisspearl Deco RAL

10
ANS
GARANTIE



**Panneau de façade en fibres-ciment teinté dans la masse
avec surface finement striée et couche colorée RAL**

Swisspearl Deco offre aux façades ventilées une surface à l'aspect rustique.

L'orientation des fibres sur le panneau apparaît subtilement sous la peinture, comme sous le vernis du mobilier de votre salon – donnant au panneau peint Swisspearl Deco un aspect doux et naturel.

L'alliance de la structure délicate et de la nature profonde des panneaux en fibres-ciment Swisspearl – ne réclamant que peu d'entretien dans le temps – fait du panneau Swisspearl Deco une option décorative pour votre façade.

Swisspearl Deco est disponible en différents coloris correspondant aux tendances actuelles.

SWISSPEARL DECO

**Fines traces de sablage.
Texture délicate.
Durable.
Incombustible.
Polyvalent.**

Swisspearl Deco



Spécifications

Longueur	2500/3050 mm
Largeur	1192 mm
Épaisseur	8 mm
Poids	12.8kg/m ²
Surface peinte	

Les couleurs présentées peuvent s'écarter des couleurs originales du produit. Veuillez contacter votre représentant local Swisspearl pour des échantillons.

Coloris RAL



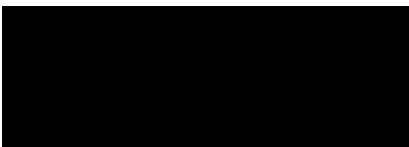
D 080 - RAL 7039



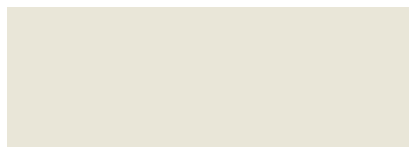
D 120 - RAL 7016



D 140 - RAL 7021



D 190 - RAL 9005



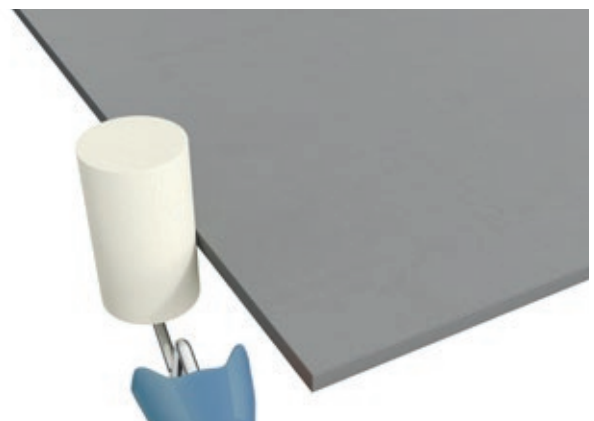
D 222 - RAL 9010

Swisspearl Deco est fourni avec des bords peints.

En cas de découpe des panneaux sur chantier, les bords doivent être repeints avec le kit de peinture fourni.



Swisspearl Deco kantenverf (Edge Paint kit)
0.9L



Accessoires

Vis de façade Swisspearl



Vis de façade Swisspearl pour bois
Avec rondelle
SCR-W 4.5x30 /36 /41mm
RVS A2
Coloris RAL Swisspearl Deco



Vis de façade à ailettes Swisspearl pour bois
SCR-WW 4.9x38mm
RVS A2
Coloris RAL Swisspearl Deco



Vis de façade Swisspearl pour zone côtière ou industrielle (inox A4)

Vis de façade Swisspearl pour bois
Avec rondelle
SCR-W 4.5x40mm
RVS A4
Coloris RAL Swisspearl Deco

Swisspearl EPDM 90/100mm Pour lattes porteuses



Swisspearl EPDM 3x100mm
30m/Bande Noir

Swisspearl EPDM 30/50mm Pour montants intermédiaires

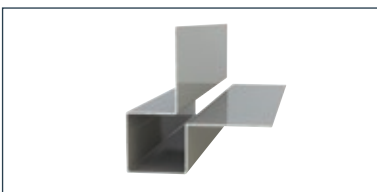


Swisspearl EPDM 3x50mm
30m/Bande Noir

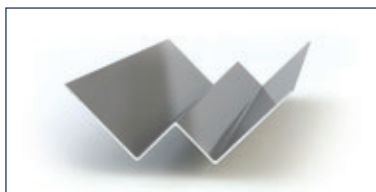
Peinture de Chant Swisspearl Deco



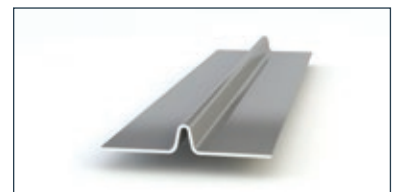
Coloris RAL Swisspearl Deco
0.9L



Profilé d'angle extérieur
Longueur 3055mm – coloris RAL



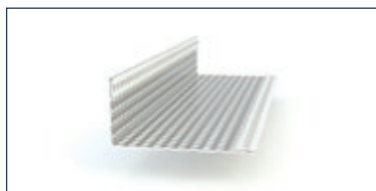
Profilé d'angle intérieur
Longueur 3000mm – coloris RAL



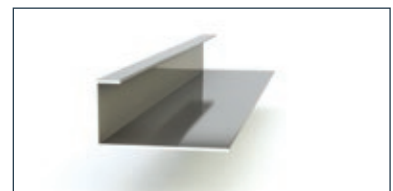
Profilé de jointoiment
Longueur 3055mm – coloris RAL



Larmier
Longueur 3000mm – coloris RAL



Profilé de ventilation
Longueur 3000mm – alu



Profilé de finition latéral
Longueur 3055mm – coloris RAL

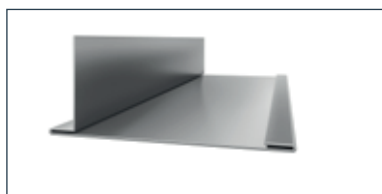
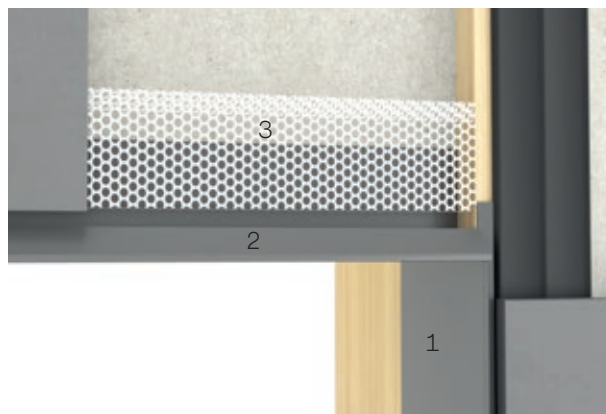
Pose

Profilés pour portes et fenêtres

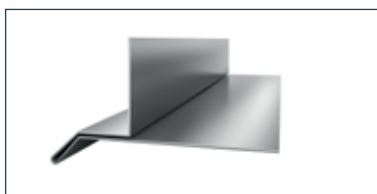
Avec les profilés pour portes et fenêtres Swisspearl, l'installateur peut obtenir rapidement et facilement une finition parfaitement adaptée au rendu des panneaux. Comme il peut placer à la fois les profilés et les panneaux, ce système permet de gagner du temps et de l'argent.

Solution type pour la partie supérieure de la porte/fenêtre

1. Petit Profilé vertical Swisspearl
2. Petit profilé de finition horizontal Swisspearl
3. Profilé de ventilation Swisspearl



Petit Profilé de finition vertical Swisspearl
Longueur 3000mm – coloris Deco RAL



Petit Profilé de finition horizontal Swisspearl
Longueur 3000mm – coloris Deco RAL

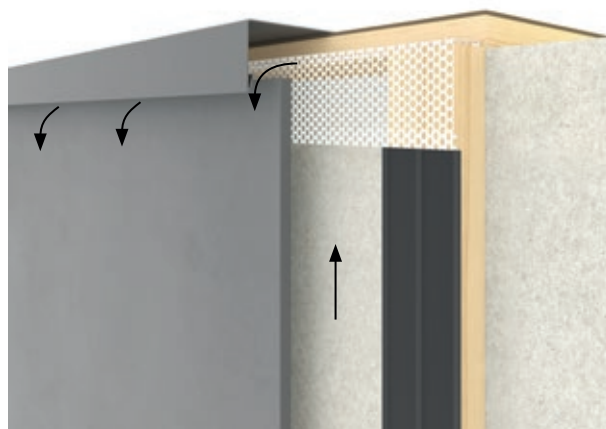


Seuil de fenêtre Swisspearl
Longueur 3000mm – coloris Deco RAL

La façade ventilée



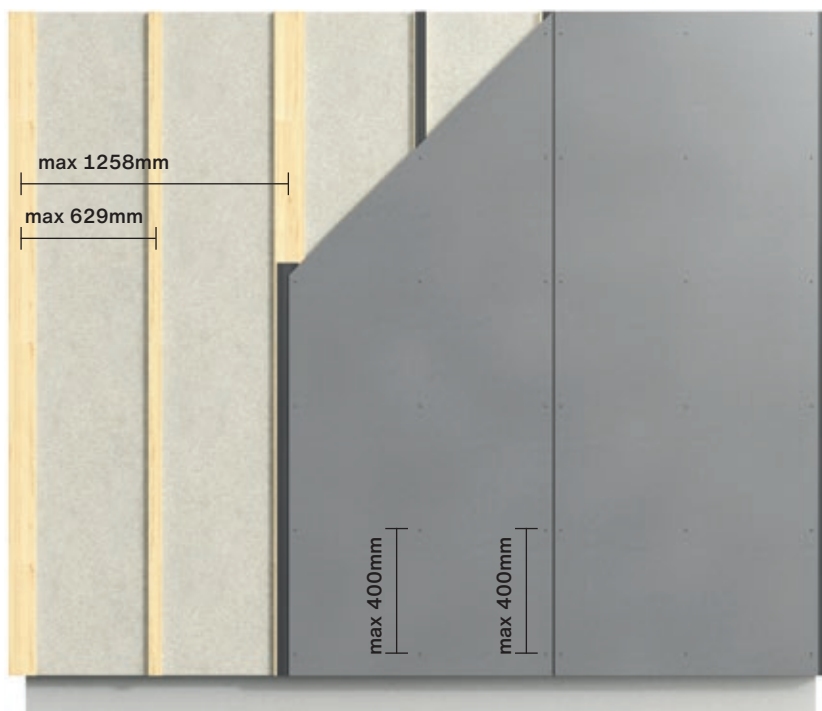
L'air est aspiré dans la construction par le biais d'une ouverture sous la façade. Il doit pouvoir circuler librement sur toute la hauteur de la façade. Il devrait y avoir un passage libre minimum pour la ventilation de 10 mm, ou 100 cm² par mètre. Si des profilés perforés en acier, en aluminium ou en plastique sont utilisés, une ouverture de ventilation d'au moins 100 cm² par mètre est nécessaire. L'ouverture en bas est également utilisée pour éliminer l'humidité qui a pénétré dans la façade



Le flux d'air en haut de la façade doit être assuré, qu'il y ait une toiture ou une autre structure. Comme pour le bas de la façade, une ouverture de ventilation d'au moins 10 mm est requise.

Pose

Ossature



Pose de panneaux de façade Swisspearl 8 mm sur ossature en bois

Distance max. entre lattes de support : 629 mm
 Zistance max. entre les vis : 400 mm

Prise au vent max. : Consultez le tableau de charge de vent pour connaître les entraxes pour l'ossature et les vis.

Les vis suivantes peuvent être utilisées pour cette solution : vis à ailettes Swisspearl pour bois avec rondelle, SCR-WW 4.9x38mm ou SCR-W 4.5x30/36/41mm.

Pour une ventilation suffisante, les lattes doivent présenter une épaisseur d'au moins 20 mm.

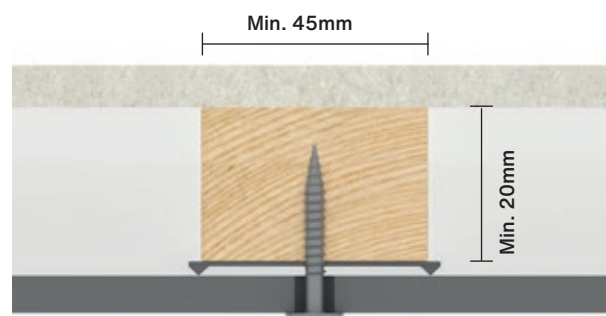
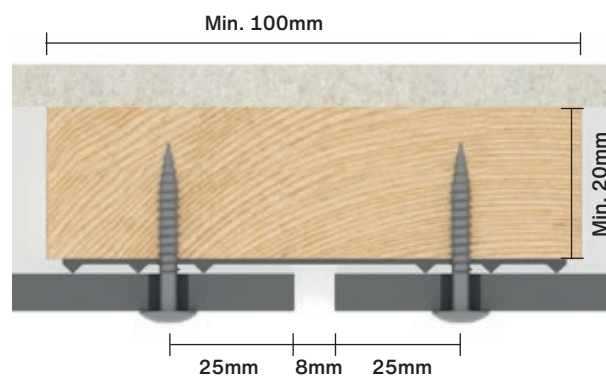
La largeur des lattes de support à hauteur d'un joint doit être d'au moins 100 mm tandis que les lattes intermédiaires feront au moins 45 mm d'épaisseur.

L'ouverture de joint entre les panneaux sera d'au moins 8 mm et de max 16 mm.

Pour les lattes en bois, toujours utiliser une membrane EPDM Swisspearl à cannelures profilées.

Swisspearl recommande l'emploi d'une membrane de même largeur que le lattis.

Les panneaux de façade Swisspearl peuvent aussi être montés sur des lattes horizontales. Si vous utilisez une ossature horizontale, prévoyez un vide ventilé de minimum 20 mm à l'arrière des traverses horizontales.



Swisspearl est l'un des leaders européens dans la fabrication de produits de construction polyvalents en fibres-ciment. Nos produits et solutions offrent de nouvelles possibilités originales pour la création de cadres de vie attrayants et durables. Mais Swisspearl ne se borne pas à développer des produits. Nous rendons tous les types de projets d'architecture et de construction à la fois plus faciles, plus rentables, plus inspirants et plus efficaces. Chaque projet de construction représente pour nous un investissement en relations humaines, né de notre volonté d'améliorer votre quotidien et de vous aider à faire de même autour de vous. Pour que chaque jour devienne un jour inoubliable.



Swisspearl Belgium NV.

Kontichsesteenweg 50
2630 Aartselaar
Belgique
T: +32 (0)3 292 30 10
F: +32 (0)3 294 48 70
info@be.swisspearl.com

swisspearl.com