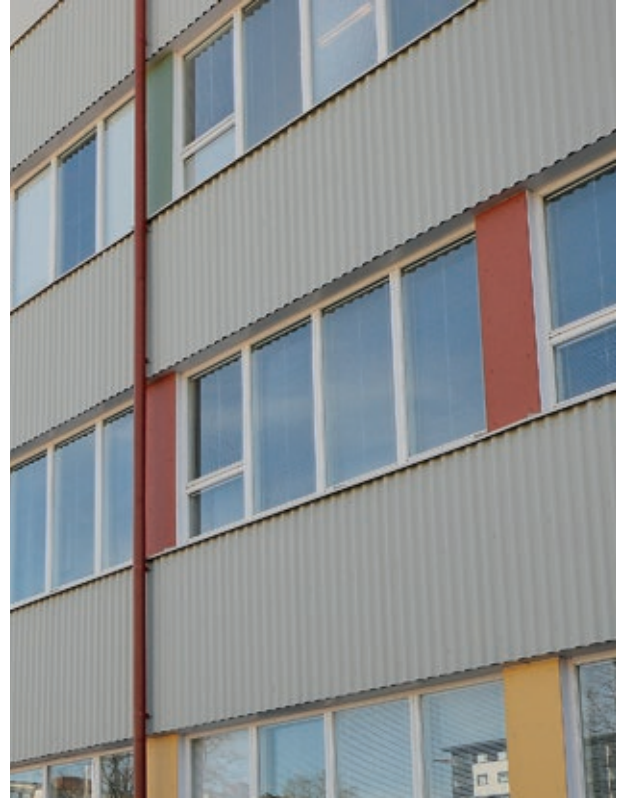


**SWISSPEARL**

# Swisspearl W130-9



# Julkisivulevyt Tuotekuvaus



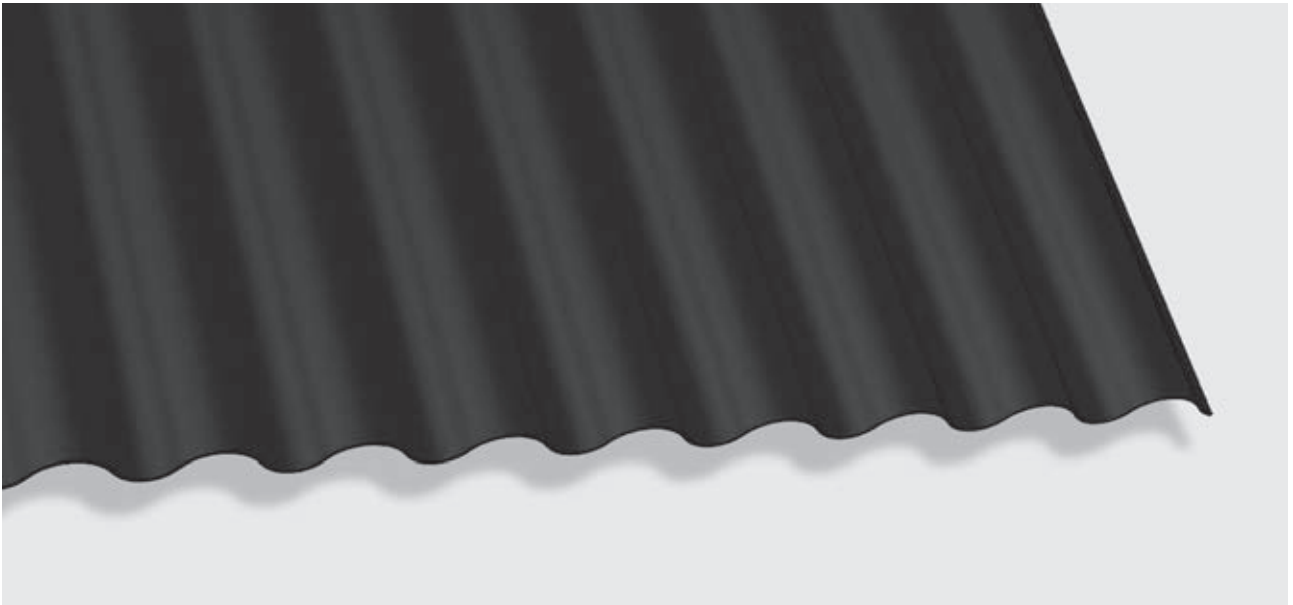
## Aaltolevyllä ilmettä julkisivuun

Elävä, lainehtiva ulkoasu erottaa Swisspearl W130-9 julkisivulevyn kaikista muista kuitusementtituotteista. Erikoismenetelmällä saatu muoto on silti yhtä kestävä kuin muissa kuitusementtilevyissä. Julkisivuihin asennettavaa Swisspearl W130-9 aaltolevyä on saatavilla 8 eri sävyssä.

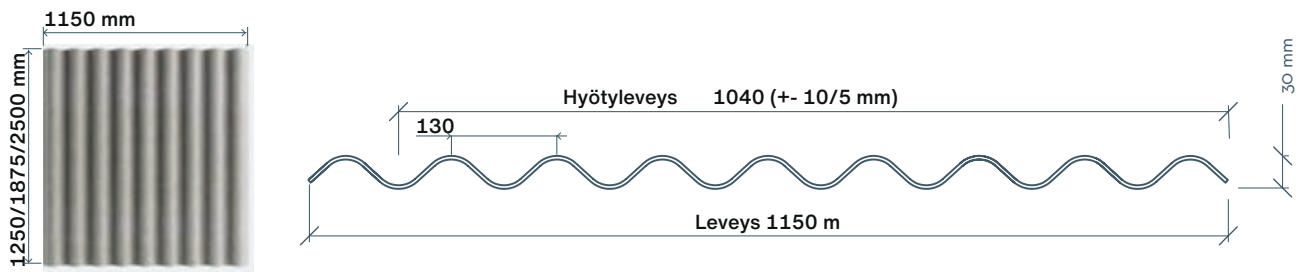
## Tekniset tiedot



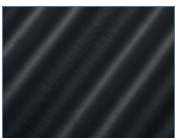
|                                      |  |
|--------------------------------------|--|
| Leveys                               | 1150 mm (+10/-5)                       |
| Pituus                               | 1250 +- 10<br>1875 +- 10<br>2500 +- 10 |
| Paino kg/m <sup>2</sup>              | 11,7                                   |
| Levyn pinta-ala (m <sup>2</sup> )    | 1,44<br>2,16<br>2,88                   |
| Paksuus                              | 6 +- 0,6 mm                            |
| Aallon leveys                        | 130 +- 2 mm                            |
| Aaltojen määrä                       | 9                                      |
| Hyötypituus asennettaessa<br>vaakaan | 1270<br>1895<br>2520                   |
| Avosauma                             | 20 mm                                  |
| Hyötypituus asennettaessa<br>pystyyn | 1100<br>1725<br>2350                   |
| Limitys                              | 150 mm                                 |



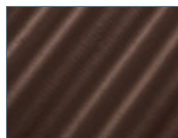
## Swisspearl W130-9 profiili



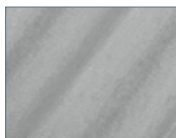
## Värit



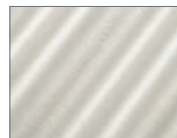
Black  
NCS S 9000-N



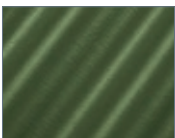
Mocca  
NCS S 8010-Y50R



Natural Grey



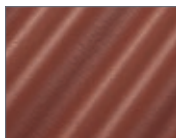
Pastel Grey  
NCS S 2502-Y



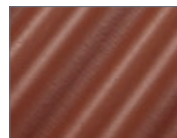
Olive Green  
NCS S 6020-G30Y



Red  
NCS S 4050-Y80R

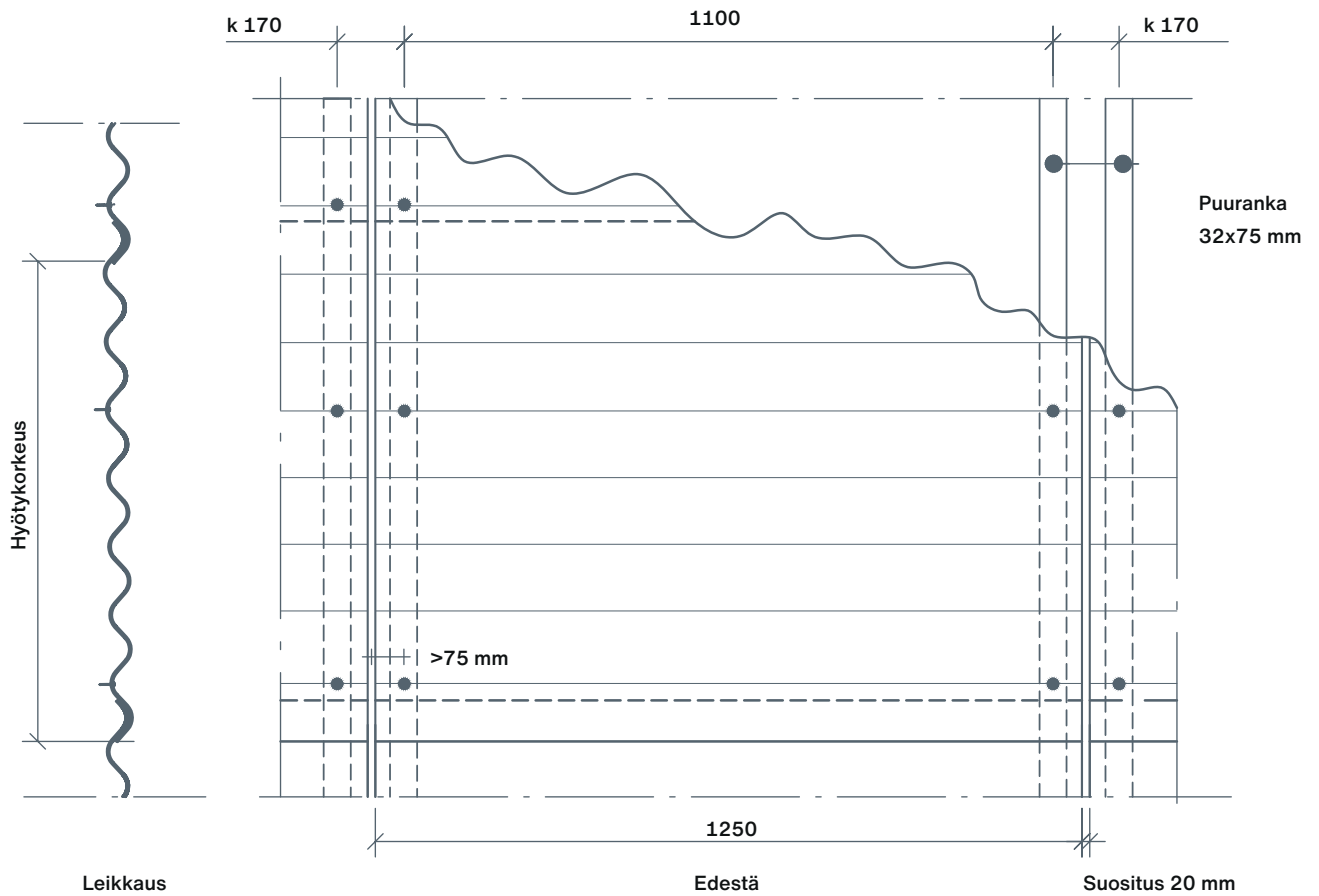


Red Brown  
NCS S 6030-Y60R



Tile Red  
NCS S 4050-Y60R

# Asennus julkisivuun vaakaan, taustalla pystyrangat

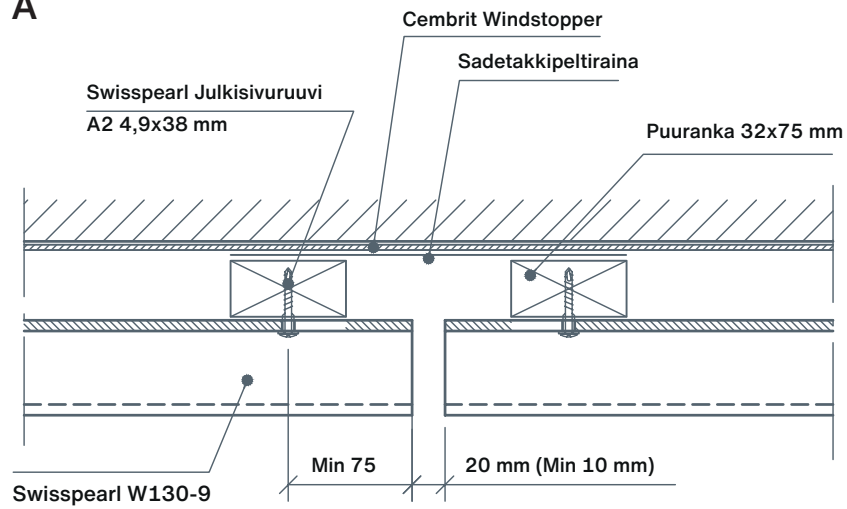


## Kiinnitys rankoihin

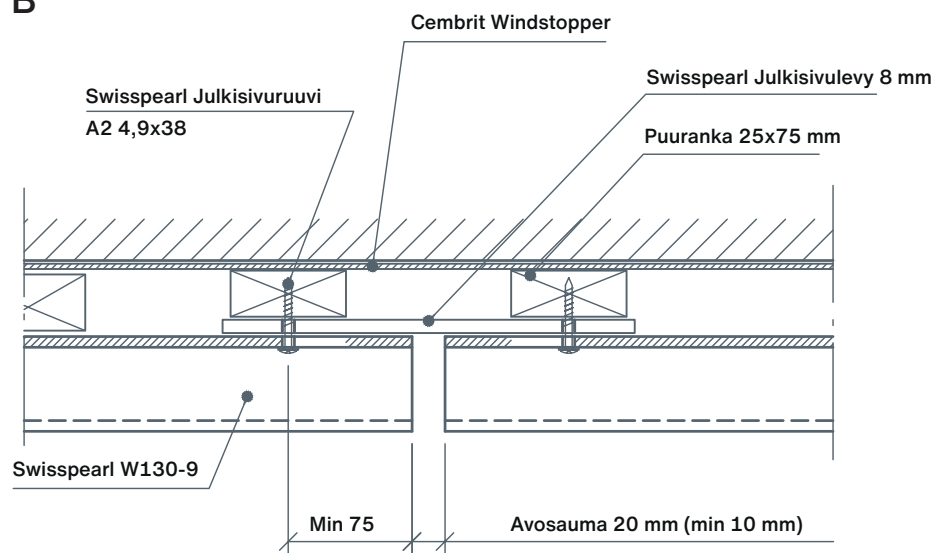
|                                |       |
|--------------------------------|-------|
| Levyypituus, mm                | 1250  |
| Rangat/levy                    | 2 kpl |
| Rankajako, mm                  | 1100  |
| Ruuvi/levy                     | 4 kpl |
| Tuulikuorma, kN/m <sup>2</sup> | 1,3   |

Kiinnitys vähintään 1. ja 5. aallon pohjasta (huom. räystäällä 6 ruuvia/levy, kiinnitys myös ylimmästä aallosta). Kiinnitys ruostumattomalla tai haponkestävällä siivellisellä julkisivuruuvilla. Mikäli käytetään muuta kuin Swisspearlin siivellistä julkisivuruuvia on levyt esiporattava halkaisijaltaan vähintään 3 mm suuremmalla poranterällä kuin käytetyn ruuvin paksuus. Jos levyt kiinnitetään alusrakenteeseen jokaisesta aallonpohjasta, voidaan sallittu tuulikuormaraja ylittää 50 %:lla.

## Saumatyyppi A



## Saumatyyppi B



Pystysaumassa levyjen väliin suositellaan jätettäväksi esteettisistä syistä 20 mm rako (tekninen minimivaatimus > 10 mm).



# Asennus julkisivuun pystyyn



## Kiinnitys rankoihin

|                   |       |      |       |
|-------------------|-------|------|-------|
| Levyypituus, mm   | 1875  | 1250 | 2500  |
| Rankajako, max mm | 862,5 | 1100 | 783,5 |

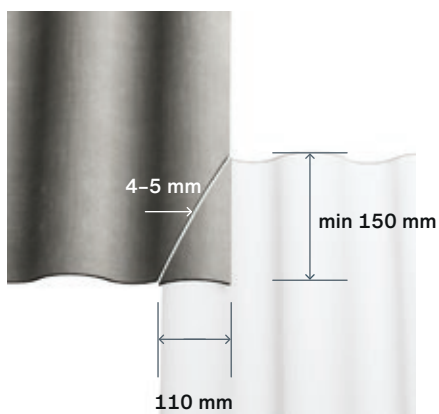
Kiinnitys vaakakoolaukseen max k1100 mm, ilmankierron varmistamiseksi suosittelemme riistiinkoolausta, eli tuulen-suojalevytyksen päälle ensin pystykoolaus ja sen jälkeen vaakakoolaus aaltolevyjen kiinnitystä varten.

Levyjen limitys vaakasaumassa >150 mm.

Kiinnitys ruostumattomin julkisivuruuvein 1. ja 5. aallon pohjasta joka rankaan.

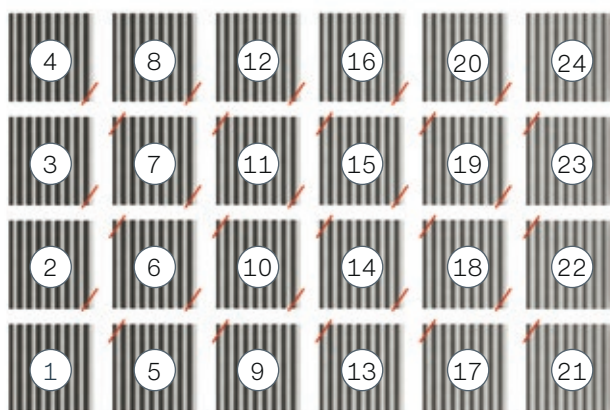
Levyyn porattava >7 mm reikä kiinnikettä varten.

Kiinnikkeiden etäisyys levyn reunasta > 75 mm.



Jos levyt asennetaan esim. ikkunanauhojen väliin, niin että yhden levyn pituus riittää umpiosuuden välille, eikä levyihin tarvitse tehdä tällöin ns. kulmaleikkauksia.

Jos levyistä joudutaan tekemään suurempaa yhtenäistä kenttää, eli levytykseen tulee ns. 4 levyn päällekkäiskohtia, tulee näistä levyistä leikata vasen yläkulma ja oikea alakulma pois liitekuvan mukaisesti.



Asennus vasemmalta oikealle

Ja oheisen kaavion mukaisesti, kun levyjen asennussuunta julkisivulla vasemmalta oikealle.

Huom! Kaikkien työmaalla leikattujen / sahattujen levyjen reunat on aina käsiteltävä reunasuojamaalilla kosteuden imeytymisen estämiseksi levyn sisään.

**Huom! Swisspearl W130-9 aaltolevyt ovat tarkoitettu Suomessa vain ja ainoastaan julkisivukäyttöön.**

# Varastointi



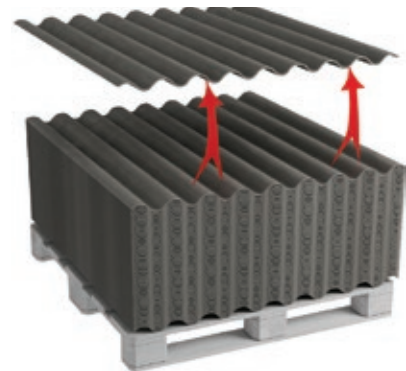
1. Pidempiaikainen kuormalavojen varastointi kuivalla ja tasaisella alustalla katoksen alla, enintään 2 lavaa päällekkäin.



2. Poista kuljetusaikainen suojamuovi kun lavat on toimitettu työmaalle.



3. Suojaa levyt erillisellä suojapeitteellä ilmanvaihtuminen huomioiden. Märkiä levyjä ei tule käyttää.



4. Levyjen nosto lavanipusta aina suoraan ylöspäin, jotta levyihin ei tule naarmuja.





**Swisspearl Suomi Oy**

P.O. Box 46  
Mineraalintie 1  
08681 Lohja  
Finland  
+358 19 287 61  
info@fi.swisspearl.com

**swisspearl.com**