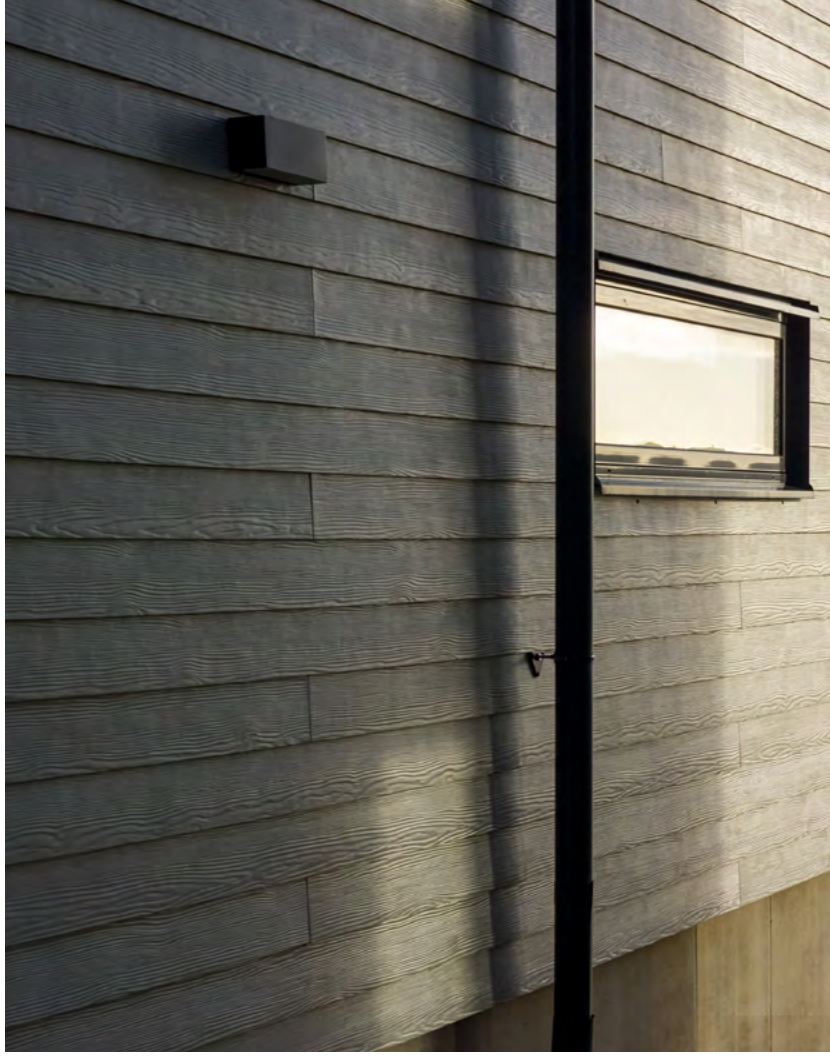


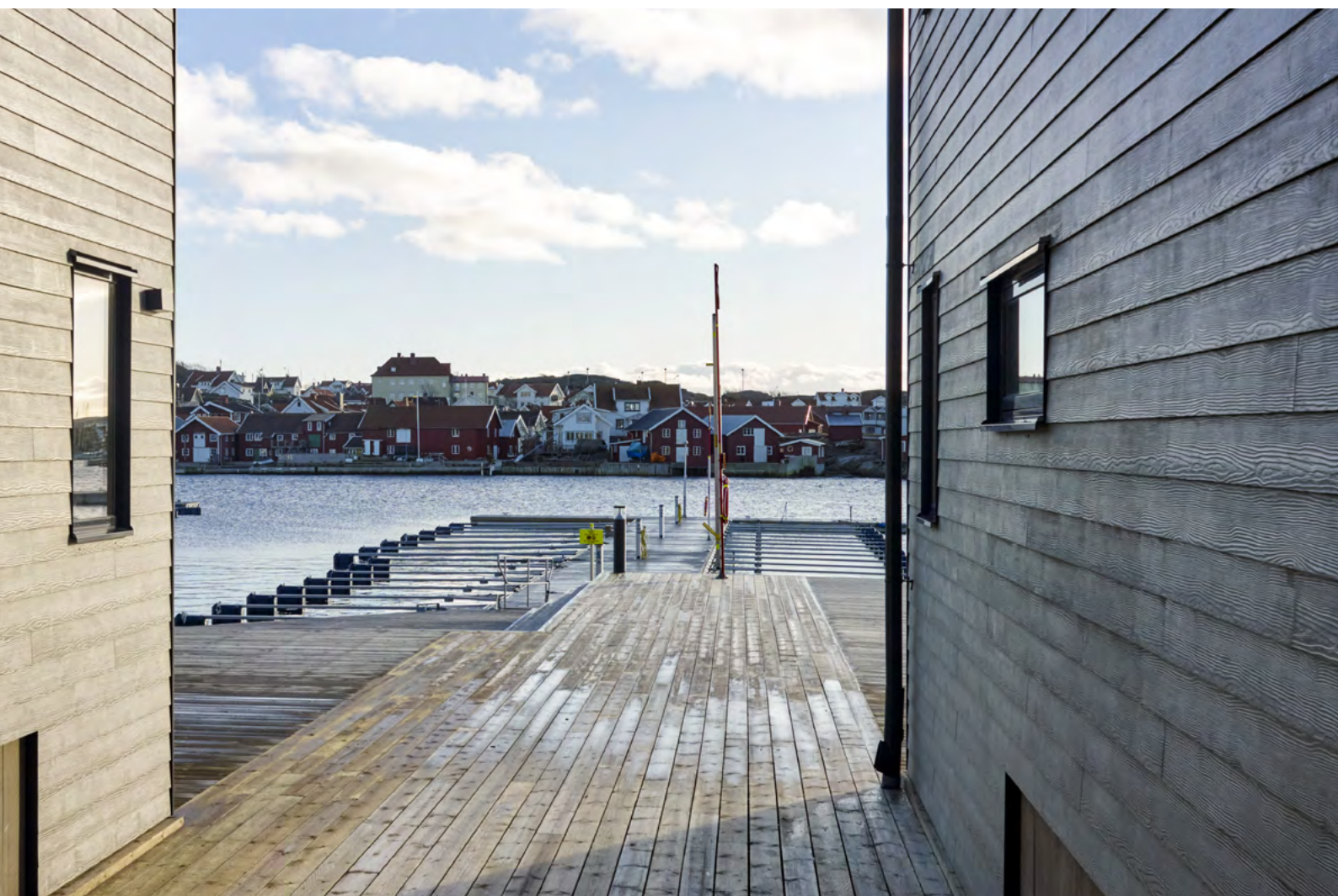
SWISSPEARL

Swisspearl Plank



Elendom ved marinaen, Sverige





Index

Matériau & Durabilité	2 – 3
Système de la Façade ventilée	4 – 5
Avantages	6 – 7
Rénovation & Combinaison de matériaux	8 – 11
Aperçu du Produit Plank Connect	12 – 17
Aperçu du Produit Plank Original	18 – 23
Aperçu du Produit Panel	24 – 27

Ajoutez une touche naturelle.
Ajoutez la robustesse du
fibres-ciment.
Ajoutez de la personnalité.



Imaginez : une solution de façade unique qui allie la beauté naturelle du bois à la durabilité exceptionnelle du fibres-ciment. Inspirée par la nature et spécialement conçue pour offrir à chaque bâtiment une protection optimale contre l'usure et les intempéries.

Découvrez dès à présent Swisspearl Plank et Swisspearl Panel : des panneaux de façade à l'aspect très naturel en fibres-ciment résistant et ne nécessitant qu'un entretien minimal. Disponibles en planches chevauchantes traditionnelles ou munis d'un système innovant à rainure et languette. Les deux versions combinent l'indéfectible charme visuel du bois avec une solidité et une durabilité exceptionnelles. Constituant par excellence l'alternative intelligente au bois, Swisspearl Plank et Swisspearl Panel protègent parfaitement votre bâtiment tout en respectant votre vision esthétique.

Le tout bien évidemment garanti par Swisspearl, votre fournisseur et partenaire professionnel, et intégré dans une solution intégrale incluant une vaste gamme d'accessoires.

Le choix de Swisspearl Plank ou de Swisspearl Panel vous appartient totalement. Dans les deux cas, vous optez pour l'élégance et la durabilité, grâce à une solution de façade innovante conçue pour durer toute la vie.



Le choix naturel – d'un résultat durable

Fabriqués en fibres-ciment, Swisspearl Plank et Swisspearl Panel témoignent d'une solidité typiquement scandinave. Conçus pour traverser le temps, ils résistent à toutes les conditions extérieures, du soleil brûlant jusqu'aux pluies torrentielles en passant par les tempêtes de neige. Le tout sans entretien ou presque !



3

Composé de ciment, d'eau, de minéraux et de fibres, le fibres-ciment est un produit entièrement naturel. Son caractère durable et expressif inspire aux quatre coins du monde de nouvelles idées en matière de design et de construction de façades.

Chaque panneau a été conçu selon ces grands principes:

- la durabilité – résistance à l'humidité, à la poussière et à l'usure
- la sécurité incendie – priorité à la sécurité du propriétaire et de son bien
- le confort d'utilisation – entretien minimal
- la résistance – la décomposition et les moisissures n'ont aucune chance

La façade ventilée

Les panneaux de façade Swisspearl ne sont pas seulement synonymes de caractère et de qualité. Ils sont aussi parfaitement adaptés à la réalisation de façades ventilées, qui contribuent à minimaliser les variations de température de l'enveloppe extérieure tout au long de l'année. En été, la lumière du soleil et la chaleur sont réfléchis, tandis que l'isolation mise en oeuvre à l'arrière de la façade limite les pertes de chaleur lorsque le mercure descend. La ventilation naturelle de la structure de façade permet en outre d'atténuer le phénomène de condensation. Les façades ventilées offrent une série d'avantages supplémentaires:

Additional benefits

- Protection de l'ossature contre le vent et les intempéries
- Évacuation des eaux pluviales (de la structure portante)
- Les façades légères s'inscrivent parfaitement dans un projet économe en énergie
- Une enveloppe de bâtiment plus mince grâce à une finition de façade moins volumineuse
- Flexibilité du design grâce au positionnement horizontal ou vertical des joints et des panneaux
- Entretien minimal
- Longue durée de vie





Garantie

Rendez-vous sur [swisspearl.com](https://www.swisspearl.com) pour de plus amples détails sur la garantie Swisspearl.

Instructions de pose

Téléchargez les instructions de montage des façades sur [swisspearl.com](https://www.swisspearl.com).

Swisspearl Plank and Swisspearl Panel protège de la nature. Naturellement.

Swisspearl Plank est le choix logique pour le revêtement de façade classique. Inspiré du génie de la nature, ce matériau vous offre un large choix de couleurs. Et bien sûr avec tous les avantages techniques et fonctionnels du fibres-ciment naturel et ultrarésistant.



En choisissant Swisspearl comme partenaire, vous avez la garantie d'une qualité supérieure à chaque étape du processus. Depuis la gamme complète de solutions de façade et accessoires jusqu'à la période de garantie exceptionnelle de 15 ans. Depuis la qualité de la couche de peinture et du revêtement de la face arrière jusqu'au film de protection qui emballe le produit fini.

Un choix logique pour aujourd'hui.
Avec les avantages pour demain.

Comme du bois, la longévité en plus

Les solutions de façade Swisspearl Plank Original et Swisspearl Panel combinent à la perfection l'aspect naturel et authentique du bois avec la stabilité, la résistance aux intempéries, une longue durée de vie et un entretien minimal.

En choisissant Swisspearl comme partenaire, vous avez la certitude de bénéficier d'une qualité supérieure à chaque phase du processus, depuis la gamme complète de solutions et accessoires

“Pour retrouver ses belles couleurs, le bois naturel doit être traité tous les cinq à huit ans. Nos panneaux Cembrit ne nécessitent jamais un tel entretien : une fois la façade en place, qu'il pleuve, qu'il neige ou qu'il vente, leur apparence ne change plus. C'est un avantage énorme.”

jusqu'à la couche de peinture et du revêtement de la face arrière, en passant par la manière dont le film de protection est enroulé autour du produit fini.

L'humidité n'a aucune chance

Leurs principaux avantages ?

L'application de plusieurs couches de primer sur la face supérieure comme sur la face inférieure. Mais aussi l'excellente adhérence entre ces différentes couches. Le moindre millimètre carré de fibres-ciment est protégé par un revêtement qui empêche toute infiltration de l'humidité.

Un aspect toujours identique

Swisspearl Plank Original et Swisspearl Panel ne vont ni se déformer, ni pourrir, ni déteindre. Même après une décennie, voire plus, ils conserveront toujours les propriétés naturelles qui avaient convaincu les résidents d'adopter les produits Swisspearl.

Inspirés par la nature

Swisspearl Plank et Panel sont disponibles en une large palette de couleurs. Le primer est de même couleur que la couche supérieure, pour une finition « intense » et stable. Même le procédé de production a été affiné pour créer une imitation naturelle authentique, le grain du bois présentant – comme dans la nature – un haut degré de variation.



Idéal pour insuffler une nouvelle vie aux bâtiments existants

Swisspearl Plank est souvent utilisé pour les projets de rénovation résidentielle ou de réaménagement urbain. Les raisons ? Elles sont légion...

Facilité de manipulation

Swisspearl Plank offre au professionnel comme au bricoleur une facilité de pose impressionnante. Les éléments sont étonnamment légers pour leur caractère robuste et durable. En combinant protection accrue et élégance durable, ils offrent en outre une alternative logique aux bardages en bois ou en matériaux composites.



Surface : Texturée



Alternative au bois

Afin de faciliter encore l'installation, Swisspearl propose également une large gamme d'accessoires, allant de divers éléments de finition et profilés en aluminium jusqu'aux vis (disponibles dans les coloris identiques) jusqu'aux outils, sans oublier la peinture.

Swisspearl Plank est une alternative idéale au bois car elle nécessite peu d'entretien. Comme bardage d'étanchéité par exemple, mais aussi pour les soffites, les pignons, les lucarnes, les planches de rive, les avant-toits ou les garages.

Swisspearl Panel est quant à lui fréquemment utilisé dans les endroits difficiles d'accès (où le montage de plusieurs planches peut s'avérer difficile) et

pour remplacer les panneaux de contre-plaqué dans les zones de construction exposées à la pluie et à l'humidité. Les planches de rive et les lucarnes en sont des exemples courants.

Des économies d'énergie

Dans le domaine de l'efficacité énergétique, Swisspearl peut également faire la différence. En utilisant Swisspearl Plank et Swisspearl Panel comme bardage sur un mur de briques existant, il devient possible d'ajouter une couche d'isolation supplémentaire entre les deux surfaces. Particulièrement intéressant à l'heure où les économies sur les factures d'énergie figurent au rang des priorités de nombreuses personnes.

Conçu pour assortir et combiner – pas nouveau, mais tendance

Combiner différents matériaux de construction est une pratique qui remonte à longtemps, pour des raisons très diverses.

Dans le monde de la construction d'aujourd'hui, cette combinaison peut relever d'un choix purement esthétique, mais aussi répondre à des contraintes économiques ou à la nécessité de satisfaire aux normes du marché en termes d'efficacité énergétique ou de durabilité, ce dernier aspect ayant pris particulièrement d'importance au cours de la dernière décennie.



Les nombreuses possibilités d'applications et options de design font de Swisspearl Plank le produit idéal pour la rénovation des maisons anciennes. Swisspearl Plank et Swisspearl Panel se marient à merveille avec d'anciennes briques, un enduit moderne ou encore une façade en verre.

L'originalité dans l'harmonie

Les architectes intègrent volontiers Swisspearl Plank dans leurs projets. Non seulement pour l'attrait visuel de ce produit qui se marie parfaitement à d'autres matériaux de revêtement, mais aussi pour ses caractéristiques techniques intéressantes et sa facilité d'installation déconcertante.

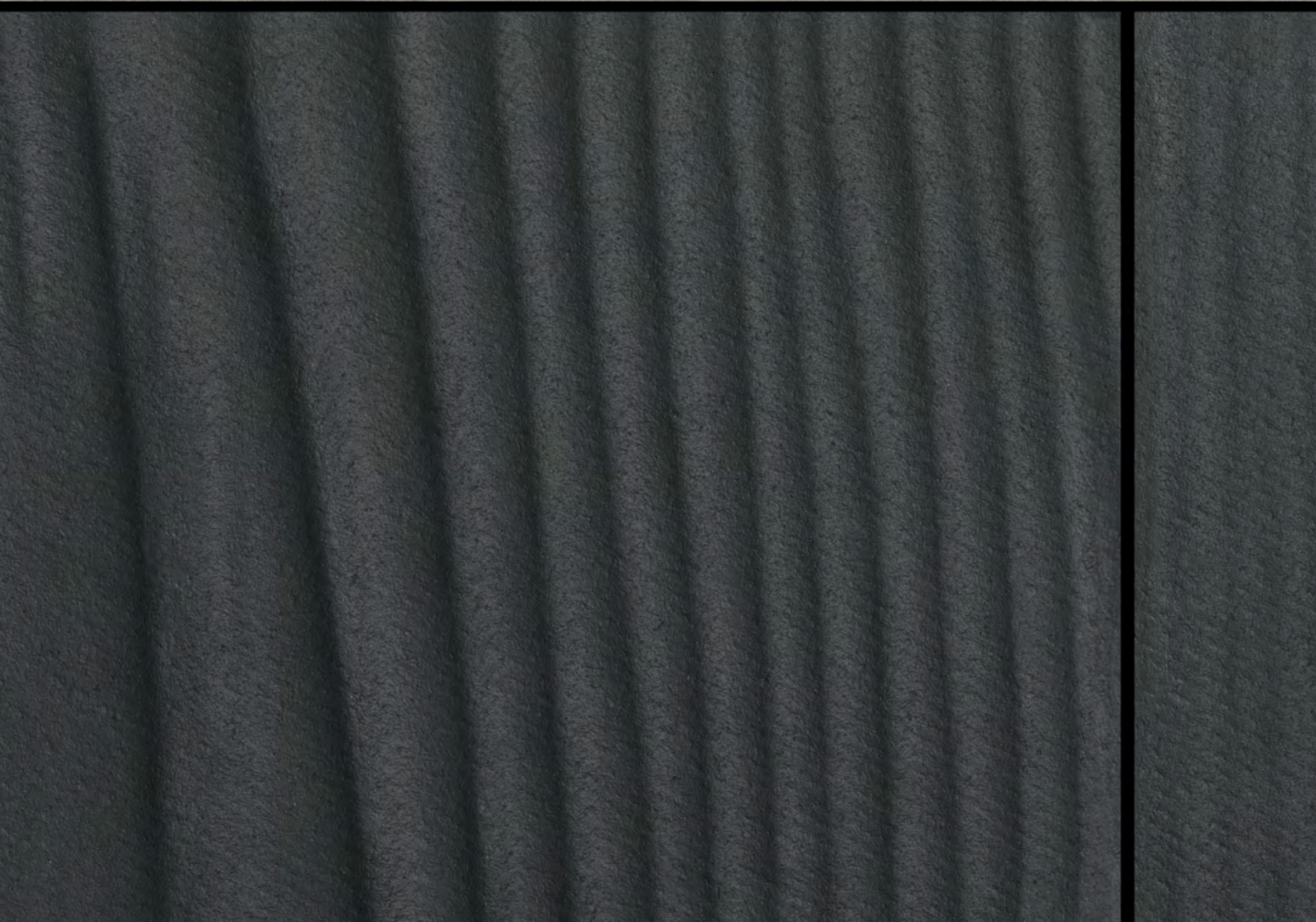
La couche de protection mate confère au panneau une apparence très naturelle, identique au bois. Les panneaux sont en outre disponibles en près de 13 coloris standard mais peuvent aussi être commandés dans des teintes personnalisées.

Avec un aussi large choix de possibilités de design, quasiment tous les effets visuels sont réalisables. Que vous souhaitiez un look moderne, une solution fonctionnelle ou une touche d'élégance classique, Swisspearl Plank vous offrira toujours la solution adéquate. Avec, à la clé, un résultat qui suscitera la fierté des propriétaires durant de longues années.



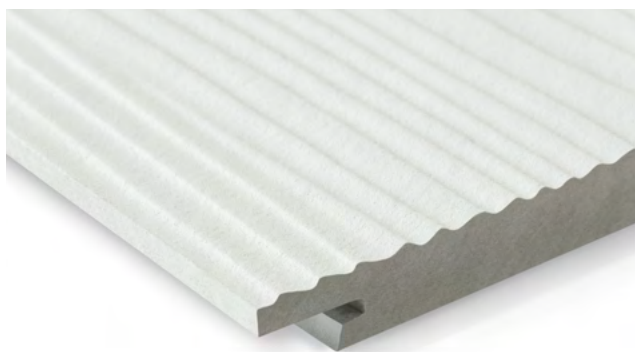
PLANK CONNECT

Combiner la beauté naturelle avec une durabilité durable et un entretien minimal. Grâce à son système à rainure et languette, il permet une installation élégante et discrète. Assurant ainsi une connexion solide et durable.





PLANK CONNECT



Swisspearl Plank Connect est un système de façade comprenant des planches à rainure et languette et des clips en acier inoxydable. Les clips permettent la fixation invisible des planches en fibres-ciment (un matériau résistant au feu, aux moisissures et aux champignons) tout en garantissant un montage solide et durable.



Spécifications techniques

Panneaux

Le panneau est entièrement coloré en gris.

Revêtement : opaque

Surface : Texturée

Format du panneau

Swisspearl Plank Connect :

Format utile maximum 210 x 3000 mm, épaisseur du panneau 11 mm (largeur visible 200 mm).

Couleurs

Surface texturée :

9 couleurs standard.

Montage

Système de montage invisible avec clips de fixation.

Données techniques

Des informations détaillées sont disponibles dans le DIM: Instructions de Pose, Swisspearl Plank Connect

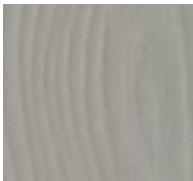


Inspiration, Swisspearl

Surface : Texturée



CP 010
Agate Grey



CP 040
Granite Grey



CP 050
Bark Brown



CP 150
Anthracite Grey



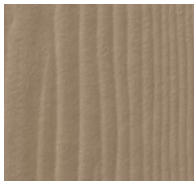
CP 180
Signal Black



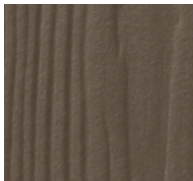
CP 210
Pure White



CP 370
Oxide Red



CP 410
Light Brown



CP 480
Dark Brown

Swisspearl Plank Connect – une beauté durable. Un look naturel.

Swisspearl Plank Connect est la solution qui s'impose pour bénéficier d'un revêtement de façade moderne peu exigeant en entretien mais de qualité supérieure jusque dans les moindres détails.

Aussi facile à installer qu'à entretenir

Grâce au système à rainure et languette, les planches s'assemblent facilement en un seul clic. Les propriétés résistantes et durables du fibres-ciment leur assurent en outre de meilleures performances que le bois. Avec son profil contemporain rectiligne et son revêtement intégral résistant aux intempéries, ce produit se révèle de toute première classe.

Chaque panneau a été conçu pour dépasser toutes les attentes : facilité d'installation, élégance, résistance au feu et entretien minimal.

En bref, Swisspearl Plank Connect concilie la beauté authentique de la nature avec tous les avantages de la modernité.



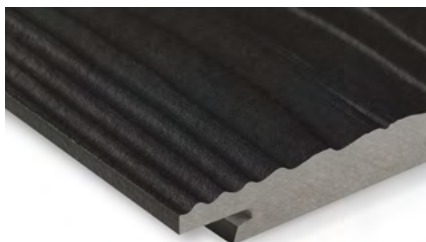
Inspiration, Swisspearl



Ne passez plus vos étés à traiter votre bois

En choisissant Swisspearl Plank pour votre maison de vacances, vous profitez de l'aspect naturel et de la nature durable du panneau au rendu unique s'intégrant naturellement dans son environnement tout en résistant à l'exposition aux intempéries. Cerise sur le gâteau, le peu d'entretien nécessaire vous permettra de passer plus de temps avec votre famille.

17



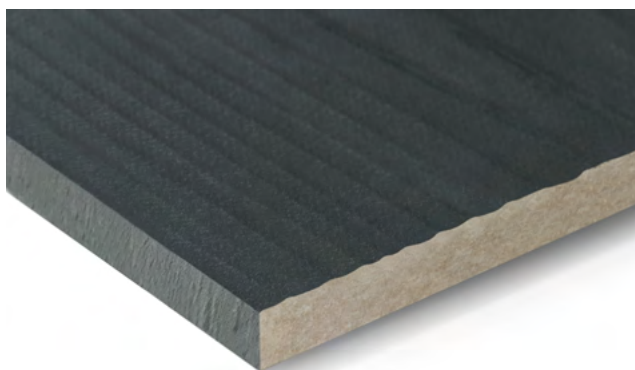
Surface : Texturée

PLANK ORIGINAL

Esthétique naturelle, durabilité, entretien réduit.
Sa surface texturée crée une apparence
authentique, quelle que soit la condition météo-
rologique.



PLANK ORIGINAL



Swisspearl Plank Original est un revêtement de façade idéal pour remplacer le bois, un matériau qui réclame énormément d'entretien. Il peut être installé comme tout autre type de revêtement. Grâce aux excellentes propriétés du fibres-ciment, les panneaux sont insensibles à la moisissure, aux fissures ou à la déformation, et ne doivent jamais être repeints.

Spécifications techniques

Planche

La planche est colorée en gris
Revêtement : opaque
Surface : Texturée

Format de la planche Swisspearl Plank Original :
Format maximum utilisable 180 x 3600 mm,
épaisseur de la planche 8mm.

Couleurs

Surface texturée :
13 couleurs standard.

Montage

Visible sur l'ossature en bois :
Installation sur bois avec fixation invisible en haut de la planche ou avec vis visibles en bas de la planche, vis peintes.

Données techniques

Des informations détaillées peuvent être trouvées dans le "DIM - Instructions de Pose, Swisspearl Plank Original."

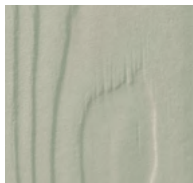


Inspiration, Swisspearl

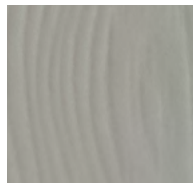
Surface : Texturée



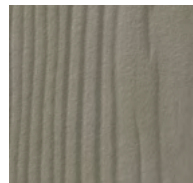
CP 010
Agate Grey



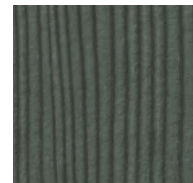
CP 030
Pebble Grey



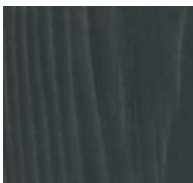
CP 040
Granite Grey



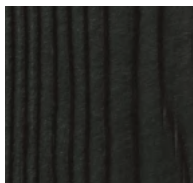
CP 050
Bark Brown



CP 080
Basalt Grey



CP 150
Anthracite Grey



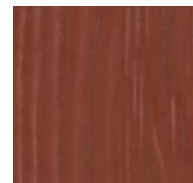
CP 180
Signal Black



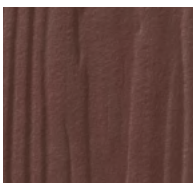
CP 210
Pure White



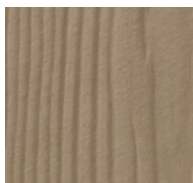
CP 280
Silk Grey



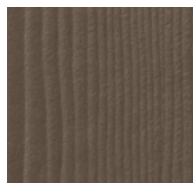
CP 370
Oxide Red



CP 380
Red Brown



CP 410
Light Brown



CP 480
Dark Brown

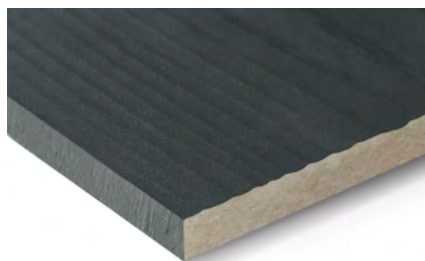
Tagholmen, Aalborg, Danemark

Un parc d'affaires danois adopte Swisspearl Plank pour une façade authentique

Façade en bois authentique ou immeuble sans entretien : un choix souvent cornélien pour les bâtiments industriels. Pas pour le parc d'affaires danois de Tagholmen, qui a tranché la question en optant pour Swisspearl Plank : un revêtement de façade unique qui allie la beauté du bois à un produit en fibres-ciment qui ne requiert qu'un entretien minimal.

Situé au nord du Danemark, le parc de Tagholmen jouit d'un emplacement stratégique entre un fjord, la ville et l'aéroport. Il comptera 9 bâtiments destinés à héberger une communauté professionnelle d'entreprises de technologies industrielles. Créer un environnement professionnel accueillant : tel était le premier objectif du maître d'ouvrage lors de la construction du premier bâtiment de 700 m² en 2017.

Claus Egerland, architecte du bureau danois Tegnestuen 3D, témoigne : "Le propriétaire du site, qui exploite une entreprise de logiciels industriels, souhaitait un espace de bureaux professionnel qui dégage une atmosphère chaleureuse et accueillante. Pour ce projet, nous nous sommes inspirés des structures industrielles rustiques qui caractérisent le quartier Holmen à Copenhague.



Surface : Texturée



Tagholmen Business Park



Outre l'aspect esthétique, l'aspect maintenance était important pour le client vu qu'il s'agissait d'un bien professionnel. Afin de mettre en œuvre la solution optimale, nous avons consulté Swisspearl, qui nous a conseillé l'emploi du panneau Swisspearl Plank. Le choix n'a pas tardé à s'avérer idéal : ce produit combine en effet l'apparence d'une façade traditionnelle en bois à la fonctionnalité moderne et pratique du fibres-ciment. Le noir profond des panneaux renforce l'aspect cosy propre aux cottages typiques de la région, tout en offrant au bâtiment une puissante identité industrielle."

23

Fixée de manière traditionnelle avec un chevauchement des planches, la nouvelle façade de Tagholmen vibre de toute l'authenticité du bois naturel. Avant le projet de Tagholmen, Claus Egerland n'avait pu observer ce matériau de façade que sur de plus petits ouvrages, comme des cottages.

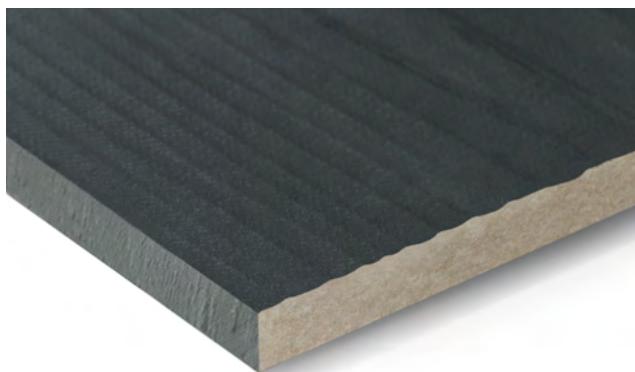
"J'ai perçu l'immense potentiel caché de Swisspearl Plank et je voulais l'exploiter à plus grande échelle. Le résultat est tout bonnement fantastique !"

PANEL

Recouvrant de grandes zones difficiles d'accès de manière homogène, tout en résistant à l'humidité et à la pluie. Installé pour durer, créant une finition élégante et expressive.



PANEL



Swisspearl Panel est un large panneau de fibres-ciment idéal pour couvrir de grandes surfaces ou des endroits difficiles d'accès. Il est tout particulièrement indiqué pour remplacer le contreplaqué dans les zones fortement exposées à la pluie et à l'humidité, notamment les planches de rive, bordures de pignon, soffites et lucarnes.

Spécifications techniques

Panneaux

Le panneau est coloré en gris
Revêtement : opaque
Surface: Texturé

Format Swisspearl Panel :

Format maximum 1220 x 3050 mm,
épaisseur du panneau 8mm.

Couleurs

Surface texturée :
3 couleurs standard

Montage

Visible sur l'ossature en bois :
Installation sur bois avec vis peintes.

Données techniques

Des informations détaillées peuvent être trouvées dans le "DIM - Instructions de Pose, Swisspearl Plank Original."

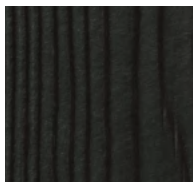


Inspiration, Swisspearl

Surface : Texturée



CP 150



CP 180



CP 210





Swisspearl France SAS

326, Avenue du Mal de Lattre
de Tassigny, ZA Sud, BP83
05102 Briancon
France

T: +33 (0)4 92 21 24 65
F: +33 (0)4 92 54 39 92
info@fr.swisspearl.com

swisspearl.com