

**SWISSPEARL**

# Swisspearl Windstopper und Swisspearl Windstopper Extreme





# Swisspearl Windstopper



## Die Schönheit von Faserzement

Faserzement ist ein vielseitiger Baustoff, der sich sowohl als Fassadentafel für die vorgehängte hinterlüftete Fassade eignet als auch als Bauplatte zum Schutz vor Regen. Er kann Feuchtigkeit optimal aufnehmen und wieder abgeben ohne dabei die Haltbarkeit des Produktes zu beeinträchtigen oder einen Bedarf an Wartung. Faserzement Produkte bleiben so dauerhaft vor Pilzen und Schimmel geschützt.

## Witterungsschutz

Der Swisspearl Fassadenaufbau versteht sich als hinterlüftetes System, bestehend aus einer regendichten Windsperre, einer Hinterlüftungsebene und einem Witterungsschutz. Der grundlegende Zweck eines Witterungsschutzes ist es, die Gebäudestruktur dauerhaft gegen die Beeinträchtigung von Hitze, Regen und Wind zu schützen. Im Zuge moderner, immer verspielterer Fassaden und einem vielseitigen Mix aus Materialien, sind auch die Anforderungen an den Schutz und die Witterungsbeständigkeit der Fassade zunehmend gestiegen.

## Warum Swisspearl Windstopper?

Während Abnutzungserscheinungen eines Witterungsschutzes leicht zu reparieren sind, kann es sich als ausgesprochen kostspielige Angelegenheit erweisen, sich für eine ungeeignete Wetterbarriere

entschieden zu haben. Swisspearl Windstopper wurde mit Blick auf Beständigkeit entwickelt. Als schweizer Unternehmen hat Swisspearl ein gutes Verständnis davon, welche Anforderungen die Tafel erfüllen muss, um einem rauen, sich wandelnden Klima standzuhalten. Unsere Mission ist es, den Geschäftsalltag unserer Kunden so erfolgreich wie möglich zu gestalten. Als natürliche Konsequenz daraus verbessern wir fortlaufend unser Produktangebot und stellen sicher, den gestiegenen Anforderungen unserer Kunden und der Öffentlichkeit gerecht zu werden.

Für Swisspearl Windstopper bedeutet dies, dass die Berücksichtigung der Forderung nach Brandschutz in Baumaterialien unverzichtbar ist! Feuerbeständigkeit war daher DAS Schlüsselkriterium bei der Entwicklung von Swisspearl Windstopper 9mm - Swisspearl kreiert nicht nur bessere Tage, wir machen sie auch sicherer. Das Swisspearl Windstopper Sortiment besteht aus drei Arten von Tafeln. Für alle gilt:

- 15 Jahre Garantie**
- 12 Monate als temporäre Fassade geprüft\***
- Biegesteif mit hoher Schlagfestigkeit**
- Perfekt für Fassaden mit großem Fugenteil**
- Diffusionsoffene Windsperre**
- Feuerbeständig**
- Höchste Feuchtigkeitsbeständigkeit**

\* Swisspearl Windstopper Basic 6 Monate. Kann nicht als permanente Fassade verwendet werden (siehe auch Swisspearl Montagerichtlinien auf [swisspearl.com](http://swisspearl.com))

# Swisspearl Windstopper

Im Gegensatz zu vergleichbaren Wetterschutzplatten, die Gips oder Magnesium enthalten, enthält Swisspearl Windstopper keine Salze oder Materialien, die Feuchtigkeit auf die Platte ziehen, welche sich dann in der Struktur ausbreitet und Pilzwachstum oder Korrosion verursachen kann. Swisspearl Windstopper-Platten gibt es in drei Varianten - jede mit einzigartigen Eigenschaften und Einsatzmöglichkeiten. Swisspearl Windstopper Extreme Tafeln bestehen zu 80 % aus Zement, 10 % aus PVA-Fasern und 10 % aus Füllstoffen, wodurch sie der Witterung bis zu 12 Monate lang ohne weiteren Regenschutz standhalten können. Swisspearl Windstopper Extreme 9mm und Swisspearl Windstopper Basic 9mm schützen brennbares Material zudem für 10 Minuten und haben die Brandschutzklassifizierung K1-10 B-S1,d0, welches einmal mehr ihre hervorragende Feuerbeständigkeit hervorhebt.

Aufgrund der regendichten und dennoch atmungsaktiven Eigenschaften aller drei Swisspearl Windstopper-Tafeln können Sie die Dämmung in direktem Kontakt mit der Innenseite der Tafeln anbringen.

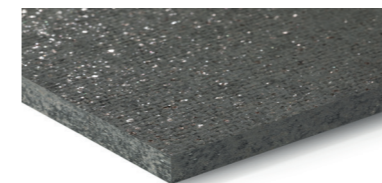
## Qualität

Swisspearl Windstopper-Tafeln werden in Skandinavien hergestellt und sind nach ISO 9001, 14001 und OHSAS 18001 zertifiziert.

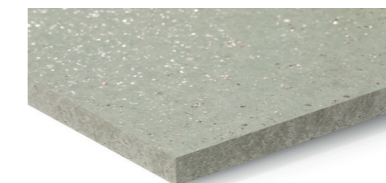
## 15 Jahre Garantie

Für noch mehr Sicherheit gewährt Swisspearl eine 15-jährige Garantie auf Schäden, die durch Materialfehler verursacht werden. Diese erstreckt sich auf die vollständige Instandsetzung des schadhafte Areal, inklusive der Abdeckung aller Nebenkosten, wie z. B. Handwerkerstunden.

Swisspearl Windstopper Extreme 9mm



Swisspearl Windstopper Basic 9mm



Swisspearl Windstopper Extreme 4.5mm



Produktübersicht	Swisspearl Windstopper Extreme 9mm	Swisspearl Windstopper Basic 9mm	Swisspearl Windstopper Extreme 4.5mm
Farben	Naturgrau Dunkelgrau*	Naturgrau	Naturgrau
Brandklasse	A2,s1-d0	A2,s1-d0	A2,s1-d0
Brandschutzklassifizierung	K1 10 K2 10 K2 30**	K1 10 K2 10	Nicht klassifiziert
Feuerwiderstandsklassen in Verbindung mit Stahl-Unterkonstruktion	EI 90 von innen nach außen + EI120 von außen nach innen	EI 60 außen nach innen + innen nach außen	EI 60 außen nach innen
Feuerwiderstandsklassen in Verbindung mit Holz-Unterkonstruktion	EI 30 von außen nach innen	Nicht klassifiziert	EI 30 von außen nach innen
Standardformat	900x2700	1200x2400	900x2700
Weitere Formate auf Anfrage (Max. 1250x3150)	900x3000 1200x2700 1200x3000	1200x2700 1200x3000	900x3000 1200x2700 1200x3000
Sintef approved exposure time	12 Monate ungedeckt bei Verwendung mit Swisspearl Windstopper-Band	6 Monate ungedeckt bei Verwendung mit Swisspearl Windstopper-Band	12 Monate ungedeckt bei Verwendung mit Swisspearl Windstopper-Band
Wasserdampfwiderstand Z-Wert/D	2.7/0.50	1.7/0.33	2.1/0.41



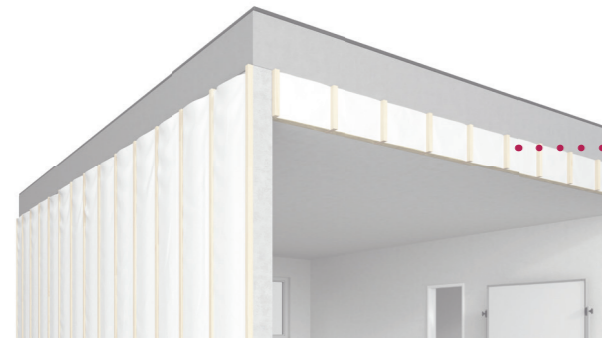
\* nur auf Anfrage

\*\* Möglich beim Hinzufügen einer Multiforce 12mm und A2-Befestigung



# Typische Ursachen für das Versagen des Witterungsschutzes

Die Wahl des richtigen Schutzes für Ihr Gebäude kann schwierig sein. Die unten gezeigten typischen Ausfälle veranschaulichen die anspruchsvollen Eigenschaften, die eine Gebäudehülle erfüllen sollte und das möglich Ergebnis falscher Entscheidungen.



### Hohe Windlasten können zum Versagen von Fassadenbahnen führen

Lose Bahnen behindern die erforderliche Belüftung hinter den Fassadentafeln. Fassadenbahnen, die an der Rückseite der Fassadentafel kleben führen zu Beeinträchtigungen des Witterungsschutzes.



### Unzureichender Brandschutz

Der Einsatz von brennbaren Materialien, insbesondere in Verbindung mit brennbaren Dämmstoffen kann verheerende Folgen haben.



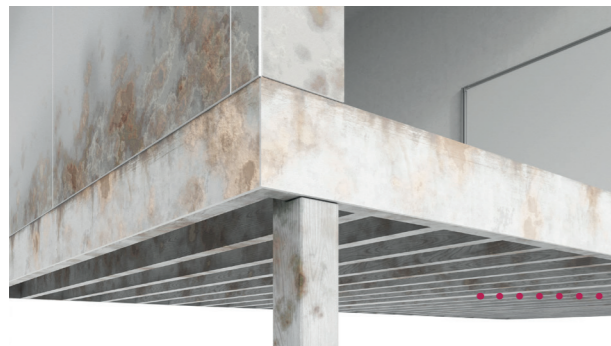
### Schalldämmung

Eine unzureichende Abdichtung von Fugen und Rissen führt zu einer mangelhaften Schallreduzierung durch die Wände, was zu einer höheren Lärmbelastung im Gebäude führt.



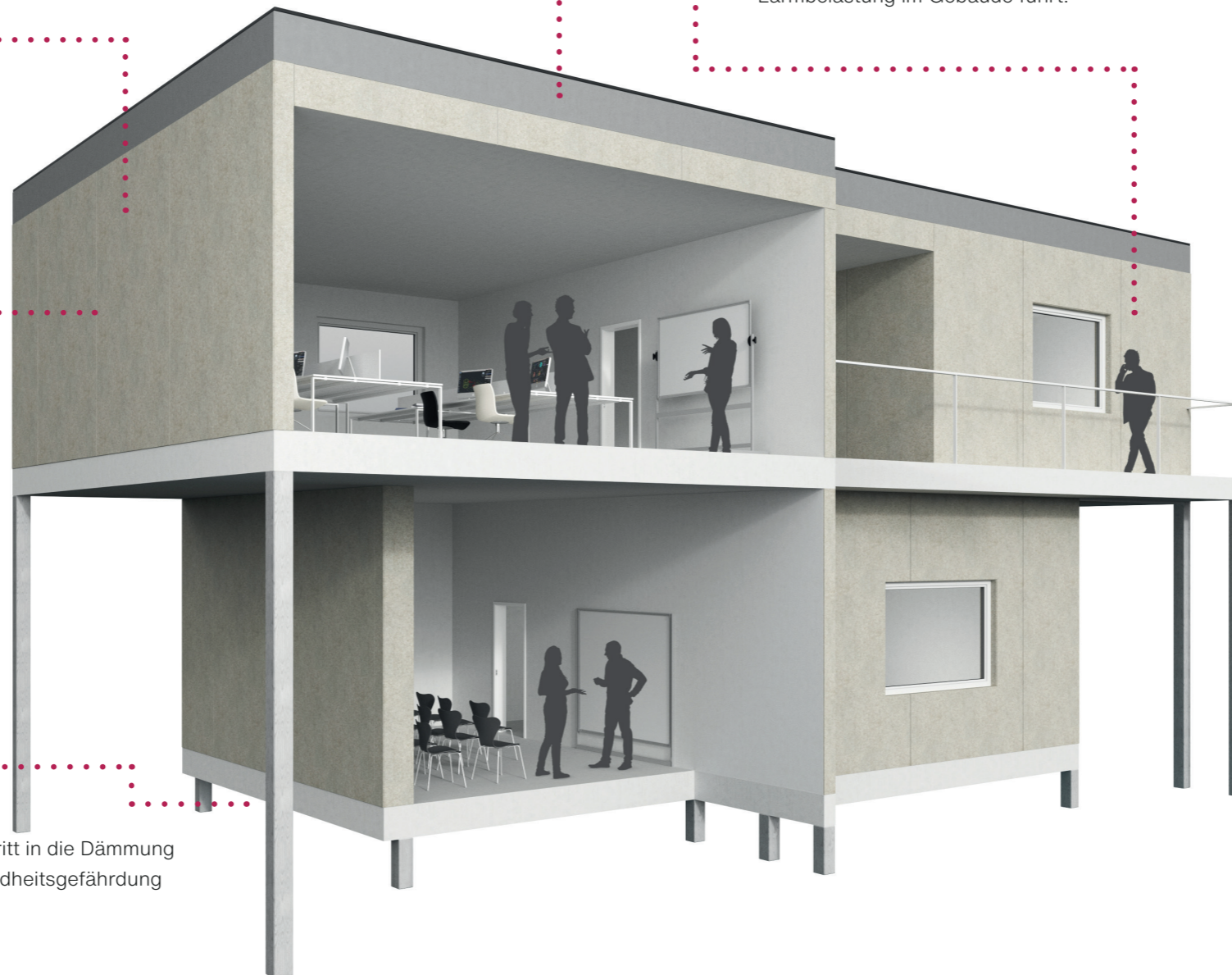
### Beschädigungen und deren Folgen

Beengtes Arbeiten auf der Baustelle, z. B. auf dem Gerüst, führt nicht selten zu Beschädigungen des Regen- und Windschutzes, welche zu Wassereintritt führen und teure Sanierungen erfordern.



### Schimmelbildung

Eine Undichtigkeit des Regenschutzes führt zu Wassereintritt in die Dämmung und dem Versagen der Isolierung. Schimmelbildung, Gesundheitsgefährdung und eine aufwendige Reparatur sind die Folgen.



# Swisspearl Windstopper

### Stabilität und Schalldämmung

Die biegesteife und solide Faserzementstruktur von Swisspearl Windstopper hilft Ihnen diese Fehler zu vermeiden, während die hohe Dichte und Konsistenz eine deutlich höhere Luftschalldämmung bietet als vergleichbare Fassadenbahnen.

Produkt	Rw (dB)	Rw + C (dB)	Rw + Ctr (dB)
Swisspearl Windstopper Extreme 9mm	31	29	28
Swisspearl Windstopper Basic 9mm	32	30	29
Swisspearl Windstopper Extreme 4.5 mm	29	28	25

### Luftleckage und Wärmeverlust

Swisspearl Windstopper zusammen mit Swisspearl Windstopper Klebeband, als Alternative zu anderen Fassadenbahnen, trägt zur Verbesserung der Luftundurchlässigkeit bei. In Verbindung mit einer guten Dampfbremse ist dies ein wichtiger Schritt, um den Blower-Door-Test zu bestehen, die Wirksamkeit der Isolierung zu verbessern und so die Kosten für Heizung und Klimatisierung zu senken.

### Biegefestigkeit

Die hohe Biegefestigkeit von bis zu 5,26 kN pro Platte bei Swisspearl Windstopper Extreme und 2,66 kN bei Windstopper Basic ermöglicht den effektiven Modulbau von Zwischendecken und starren Außenwänden. Leicht und einfach transportierbar, helfen die Tafeln dabei notwendige Tragwerkkonstruktionen zu reduzieren und so Materialkosten und Bauzeit einzusparen.

### Brandschutz

Der ausgezeichnete Feuerwiderstand von Swisspearl Windstopper erfüllt die europäische Brandschutzklasse von 10 Minuten Feuerwiderstand und kann Gebäude bis zu 120 Minuten lang schützen. Perfekt für die Planung von Fluchtwegen.



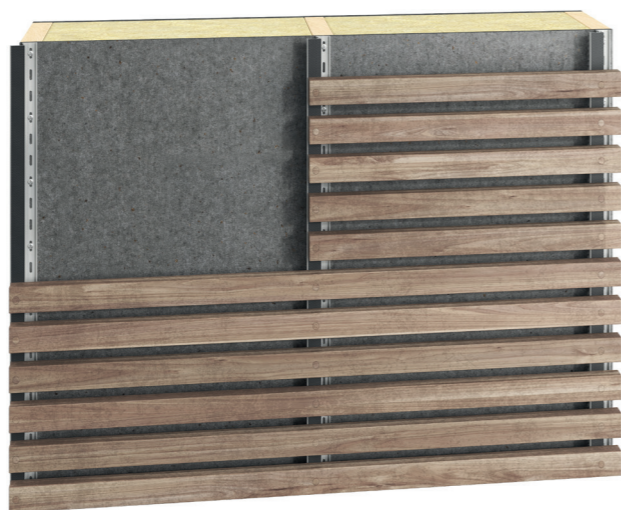


### Fassaden mit großem Fugenbild

Da der aktuelle Bautrend dazu tendiert, verschiedene Materialien auf spielerische Weise zu kombinieren, ist die Wahl des richtigen Materials einschließlich des Witterungsschutzes noch wichtiger geworden. Ein wesentliches Element dieses Trends besteht darin, Teile der Fassade offen oder teilweise offen zu lassen.

Als einziger Witterungsschutz auf dem Markt ist es mit der 9mm Swisspearl Windstopper Extreme möglich, einen dauerhaften Regenschutz für Fassaden, mit einem offenen Fugenteil von bis zu 20%, zu installieren und damit das benötigte Fassadenmaterial und die Kosten zu reduzieren.

Fassadenbahnen hinter Fassaden mit großem Fugenteil sind teilweise sichtbar und somit den UV-Strahlen der Sonne direkt ausgesetzt. Swisspearl Windstopper Extreme in dunkelgrau ist ein langlebiger Schutz, der den optischen Anforderungen einer solchen Fassade gerecht wird.



### Aufbau der abgebildeten Fassade:

20% teilweise offene Fassade  
Hinterlüftete Metallunterkonstruktion  
Swisspearl Windstopper Extreme 9mm Dark Grey

## Zubehör



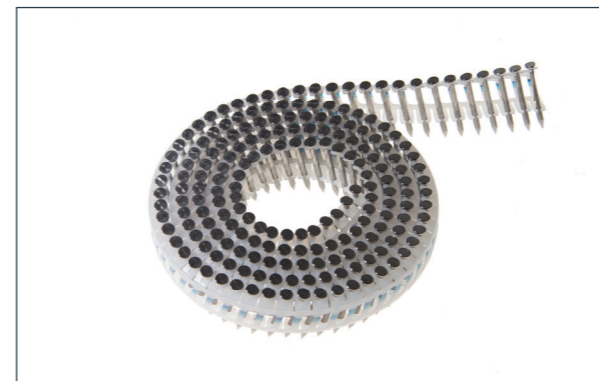
### Befestigungsmittel

Swisspearl Windstopper-Schrauben ermöglichen eine sehr randnahe Befestigung der Tafeln. Sie sind korrosionsbeständig nach C4 und selbst für raue Umgebungen geeignet.



### Hervorragende Luft- und Regenundurchlässigkeit

Die Verwendung des einzigartigen, feuerhemmenden Swisspearl Windstopper-Klebandes ermöglicht dem Installateur die Montage der Gebäudehülle auch ohne die Notwendigkeit einer zusätzlichen Abdichtung. Zusammen mit Swisspearl Windstopper wurde es vom akkreditierten Prüfinstitut Sintef für eine 100%ige Luft- und Wasserundurchlässigkeit zugelassen. Im rauen norwegischen Klima wurde es dazu über 12 Monaten getestet. Ungeachtet des Wetters haftet Swisspearl Windstopper Kleband auch bei Temperaturen bis zu  $-20^{\circ}$  an der Oberfläche.



### Zeitvorteil bei der Montage

Die Verwendung eines Streifen Naglers beschleunigt die Befestigung von Swisspearl Windstopper auf einer Holzunterkonstruktion.



### Benutzerfreundlichkeit

Das Schneiden von Swisspearl Windstopper kann mit dem Swisspearl-Kratzmesser mittels einer Ritz- und Schnappmethode oder mit einem Swisspearl-Sägeblatt für Faserzement erfolgen. Dadurch wird das Schneiden vor Ort auch in geräuschempfindlichen Bereichen einfach und vertretbar. Das geringe Gewicht von Swisspearl Windstopper Extreme 4,5 mm von 7,6 kg/m<sup>2</sup> macht die Tafeln ideal für die Handhabung vor Ort.

Swisspearl ist einer der führenden Hersteller von Fassaden-, Wand- und Welltafeln aus Faserzement in Europa. International nutzen Architekten Swisspearl Kreationen für eine ebenso moderne wie natürliche Gestaltung von Fassaden und vielen Details wie Dachgauben, Fensterlaibungen, Untersichten und Sockeln hochwertiger Wohnimmobilien sowie Gebäuden für die kommunale und gewerbliche Nutzung. Auch als Bekleidung von Decken und Wänden innerhalb von Gebäuden kommen Swisspearl Faserzementtafeln zum Einsatz. Sie sind gemäß EN 13501-1 klassifiziert, extrem robust und wartungsfrei. Gefertigt werden Produkte von Swisspearl in neun hochmodernen Werken in Europa. Da sie als Baustoff der Klasse A2 nicht brennbar sind, können sie auch zur Bekleidung von Bauteilen eingesetzt werden, die die Feuerwiderstandsklasse F 90 erreichen müssen. Design-, Planungs- und Steuerungs- aufgaben rund um die Verarbeitung von Faserzementprodukten werden mit Hilfe unserer Fachberater effektiv, rentabel, aber auch inspirierend gestaltet. Deshalb steht die Marke Swisspearl für echte Partnerschaft mit Architekten, Planern und Fassadenbauern.





**Swisspearl Deutschland GmbH**

Heideweg 47  
93149 Nittenau  
Deutschland  
+49 (0)9436 903 3297  
info@de.swisspearl.com

**swisspearl.com**