

SWISSPEARL

Swisspearl Plank Range

15
ÅRS
GARANTI





add personality

FACADE BOARDS
BY SWISSPEARL

Den unika fasadlösningen kombinerar det naturliga träutseendet med fördelarna med fibercement – icke brännbart med certifierad brandskyddsklass, A2 - s1, d0 och väderbeständig utan skyddande målarfärg.

Det höga pH-värdet i fibercementmaterialet gör det särskilt motståndskraftigt mot alger, mögel och svamp. Tack vare dess unika egenskaper är Swisspearl Plank och Panel permanent skyddade mot fukt, ruttnande, sprickbildning och deformation under och efter installationen.

UV-skyddet förhindrar att färgerna bleknar. Regelbunden ommålning är inte nödvändig.

Addera naturens egen formgivning. Få styrkan och robustheten i fibercement. Krydda med personligt.



SWISSPEARL PLANK & SWISSPEARL PANEL

Väderskydd som tål nordiskt klimat.

Swisspearl Plank och Swisspearl Panel är det trygga valet och en unik fasadlösning.

Materialet lockar inte skadedjur. Det är motståndskraftigt och behöver inte skyddas mot svullnad eller sprickbildning – vilket ger längre livslängd utan återkommande reparationskostnader.

Vi vill särskilt påpeka den höga väderbeständigheten och hållbarheten.

Bekymmersfria fasader med äkta träkänsla.

Livslängd och underhållsfrihet i sikte.

Swisspearls garantier finns att ladda ner på vår hemsida.



Likt trä men tåligare

De robusta och tåliga fasadlösningarna Swisspearl Plank och Swisspearl Panel ersätter det underhållsintensiva träet utomhus och erbjuder ett naturligt trätutseende i kombination med stabilitet och lång livslängd.

Vi förbättrar löpande Swisspearl Plank och Swisspearl Panel så att de passar fler husägare samtidigt som snickare och takinstallatörer kan arbeta smidigt.

Fuktskyddad

En stor fördel med flera lager lack både på fram- och baksidan ökar säkerheten. Varje lager ger bättre fäste och varje millimeter är helt garanterad täckt av lacken. Fukt kan helt enkelt inte leta sig in.

Beständigt utseende

Swisspearl Plank och Swisspearl Panel vrider sig inte, spricker inte, buktar sig inte, ruttar inte. Ändrar inte form på annat sätt och blir inte missfärgad. Efter 10 år eller längre kommer man inte se ålderstecken. Swisspearl Plank och Swisspearl Panel kommer att se lika naturliga ut som när de var helt nya.

Mönstrad med naturens egen formgivning

Vi använder primer i samma färg som "färdigstrykningen" vilket ger färgen ett djup.

Tillverkningen har som målsättning att ge en autentiskt känsla av naturligt trä mönster och har precis som i naturen en stor variation.

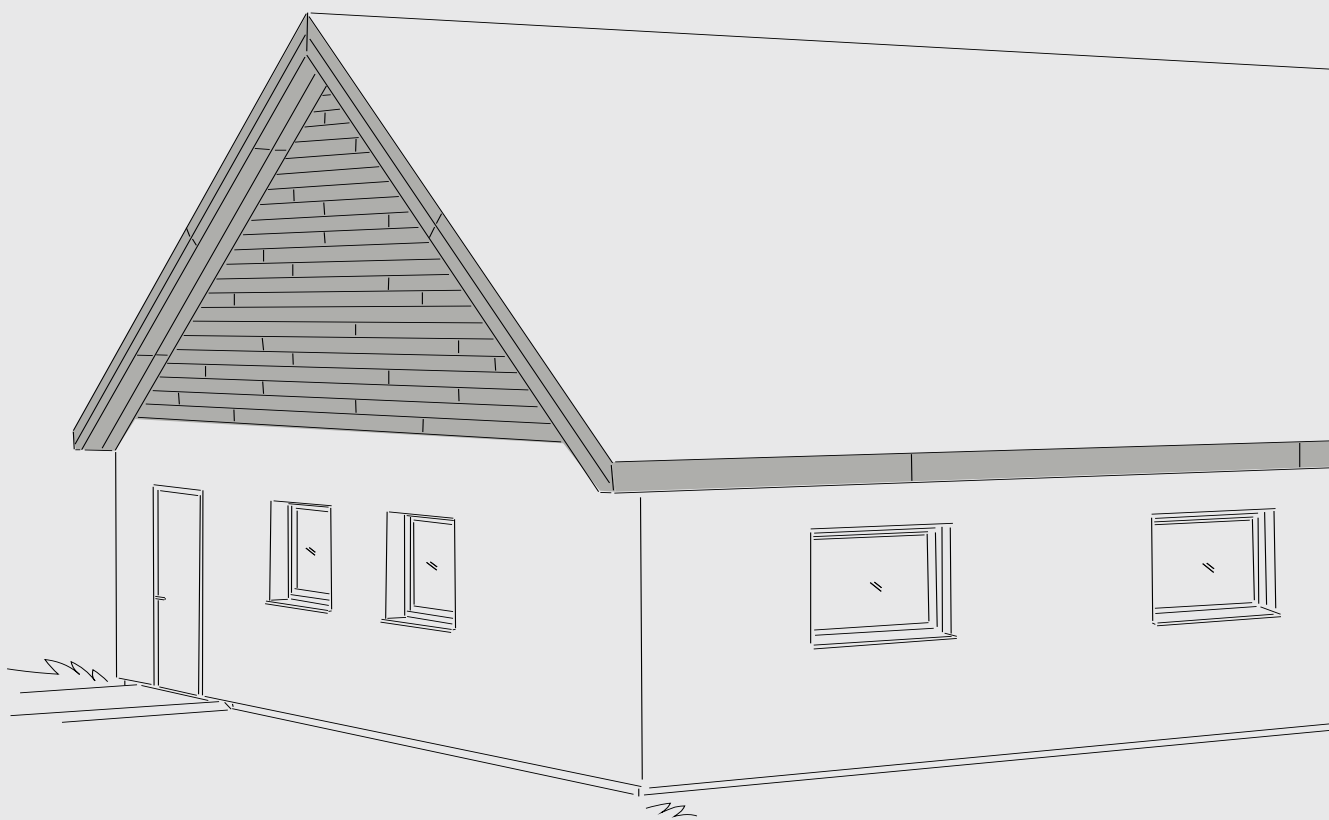
"Vanlig träpanel måste normalt åtgärdas med 5 till 8 års mellanrum om man vill behålla samma färgnyans, men Swisspearl Plank kommer inte behövas målas om igen eller underhållas för att inte spricka eller skadas oavsett om den sitter i utsatt läge som t ex vårt extrema kustnära lägen på västkusten. Det är en stor fördel för husägaren att slippa bekymmer.

Magnus Edlund, Säljare&Distriktschef
Swisspearl

Montagealternativ för Swisspearl Plank

Gavlar

Både Swisspearl Plank och Swisspearl Panel kan monteras på gavlar. Det är kanske ett lite extra smart val just där eftersom gavelspetsar är svåra att underhålla samtidigt som denna del av fasader faktiskt är extra väderutsatta och högt uppe. Passar såväl nya som gamla fasader och det finns montage som passar alla typer av stilar.



Vindskivor och undertak ute

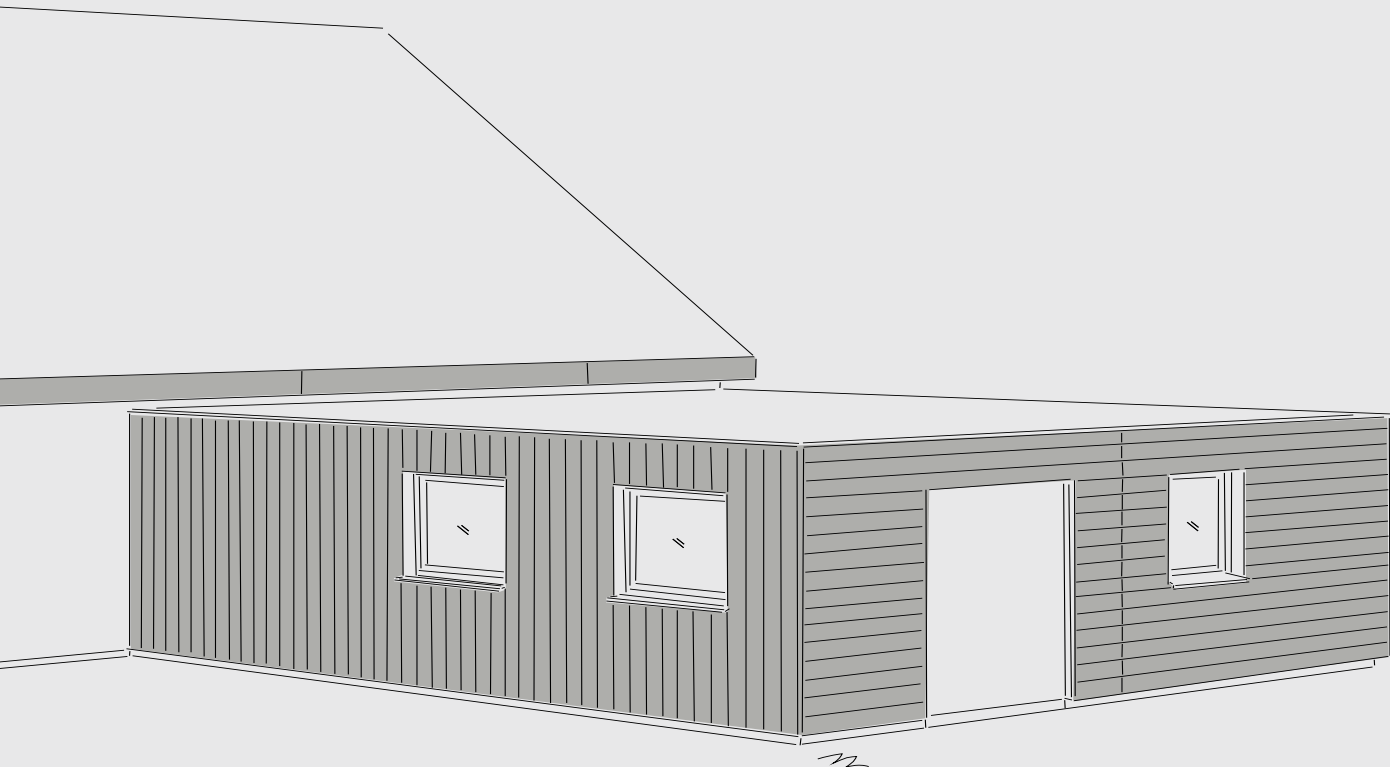
Även här kan både Swisspearl Plank och Swisspearl Panel väljas. De passar även hus med vanlig träpanel och ögat kommer inte kunna se avgörande skillnad. Detta är husets känligaste byggnadsdel med stort underhållsbehov.

Swisspearl Plank monteras med överlapp eller kant i kant beroende på husets stil. Om man vill ha släta ytor passar Swisspearl Panel.

Liggande plank

Plank monterade liggande är ett snabbmonterat alternativ och infästningen blir helt dold. Plank monteras på stående läkt och ger en ventilerad fasad.

Liggande panel kan monteras på hela byggnaden eller som accent under fönster.

**Tillbyggnader**

Det är vanligt att Swisspearl Plank används när byggnader skall byggas till. Det är ett bra alternativ eftersom en byggnad i lättbyggnadsteknik kan få samma goda robusta egenskaper som huvudbyggnaden även då denna är en tung konstruktion. Panelerna kan sättas både stående och liggande. Om man önskar kan man komplettera stående panel med lockläkt i tex äldre profiler som dekor.

Denna har ingen praktiskt funktion och är lätt att byta ut när tiden tagit ut sin rätt. Numera är det vanligast att lockläkten byts ut vid ommålning.

Olika montagesätt Swisspearl Plank och Panel

Generellt

Swisspearl Plank och Panel monteras på ventilerad läkt. Träläkt är alltid stående och förses med EPDM-gummi. Stålläkt (med EPTL) kan monteras liggande vid typ VFL.

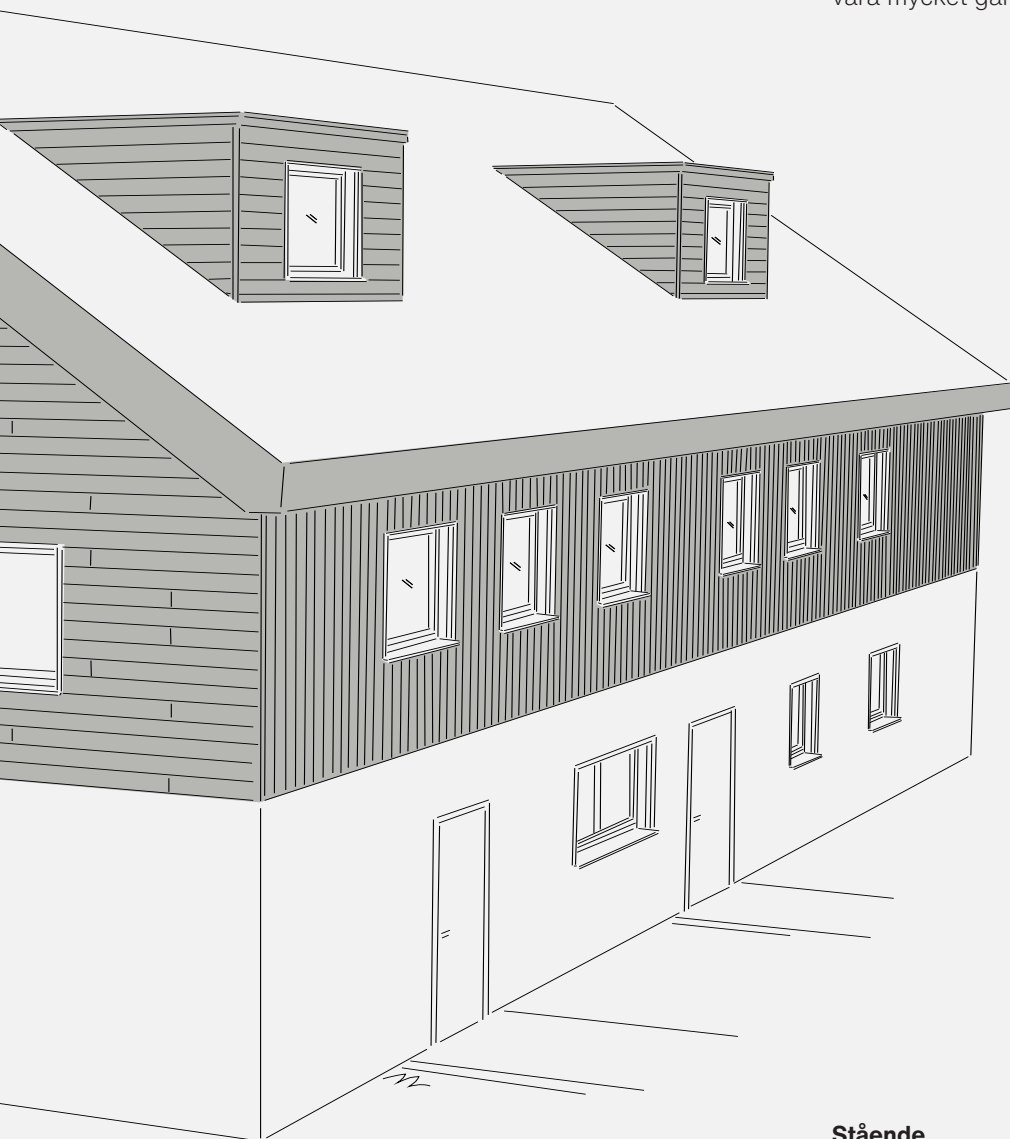
Börja med Swisspearl foder runt fönster, dörrar och hörn. Bakom fäster du EPDM. Sedan är det dags att montera Swisspearls ventilerade startlist i underkant på läkten. Den första Swisspearl Plank-brädan monteras utanpå. Fortsätt med nästa.



Swisspearl Panel passar perfekt tillsammans med Swisspearl Plank och kan användas på svåråtkomliga ställen. Produkten lämpar sig särskilt väl som ersättning för plywood i områden som ofta utsätts för regn och fukt, t.ex. fasadband och kupfönster. Fiber-cementpanelerna kan monteras på samma sätt som motsvarande produkter i trä.

Takkupor

Swisspearl Plank av fibrecement är ett utmärkt val på takkupor eftersom placeringen av dessa ytor gör att det är svårt att kunna sköta ett löpande underhåll. Det är också en byggnadsdel som även är svår att inspektera och det finns stor risk att kupor av trä i sitt utsatta läge ruttnar och skapar problem i yttertaket. Swisspearl Plank kan inte ruttna inte ens om de skulle vara mycket gamla eller inte blivit tvättade.

**Stående**

Stående panel som lockpanel eller det mer moderna monteret sida vid sida kan t ex användas som kontrast till andra material med horisontell linjering.

Swisspearl Plank



Swisspearl Plank – Trämönster



Swisspearl Plank – Slät

Egenskaper

Längd	3600mm
Bredd	180mm
Tjocklek	8mm
Vikt per st.	7.75kg
Yta	Trästruktur/Slät
Åtgång m ² (inkl. överlappning)	1.85 st

Färger

Finns i trästruktur och slätt utförande



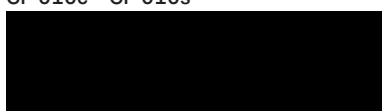
CP 010c CP 010s



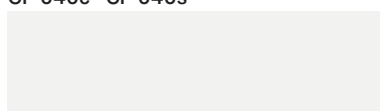
CP 040c CP 040s



CP 150c CP 150s



CP 180c CP 180s



CP 210c CP 210s

Finns endast i trästruktur



CP 030c



CP 280c



CP 600c



CP 050c



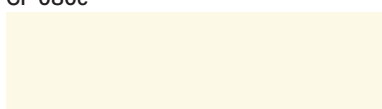
CP 370c



CP 080c



CP 380c



CP 260c



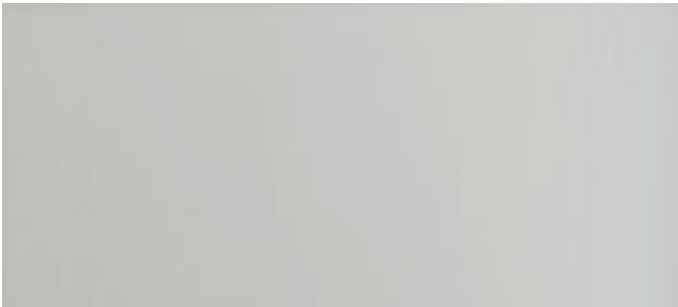
CP 510c

Ovanstående tryckta färger visar inte en exakt färgåtergivning till skivorna. Beställ produktprov för att uppleva produkten och se färgen.

Swisspearl Panel



Swisspearl Panel - Trämönster



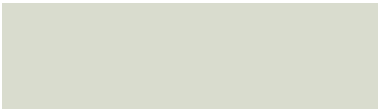
Swisspearl Panel - Slät

Egenskaper

Längd	3050mm
Bredd	610/1220mm
Tjocklek	8mm
Vikt per st.	44.59kg
Yta	Trästruktur/Slät
Åtgång m2 (inkl. överlappning)	0.27 st

Färger

Finns i trästruktur och slätt utförande



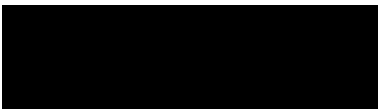
CP 010c CP 010s



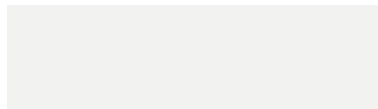
CP 040c CP 040s




CP 150c CP 150s



CP 180c CP 180s



CP 210c CP 210s

A photograph of a modern building facade. The upper portion features dark, horizontal slatted panels. A long, narrow window with white curtains is set into this section. Below the slats, a concrete walkway leads to a recessed entrance area. To the right, a textured, light-colored wall is visible. In the foreground, there are some green plants and a concrete path. The sky is clear and blue.

Smidiga att montera
och minimalt underhåll



Långvarig skönhet. Naturligtvis.

Wood Look design line är en kollektion genomfärgade plank och paneler tillverkade av så gott som underhållsfri fibercement.

Fibercement är en naturlig produkt tillverkad av cement, vatten, mineraler och fibrer – och den förändrar sättet vi designar och bygger fasader över hela världen tack vare sina hållbara och uttrycksfulla kvaliteter.

Varje plank och panel är gjorda för att vara:

- Unika – med subtila variationer i ytans textur
- Hållbara – står emot fukt, smuts och slitage
- Brandsäkra – för att skydda liv och tillgångar
- Underhållsfria – problemfria
- Ytbehandlade – för att motstå svamp och mögel





27



Blåser liv i äldre hus

Det finns många anledningar till att satsa på Swisspearl Plank i renoveringar. Livslängden som ger låga underhållskostnader är dessutom ett bra hållbarhetstänk.

Enkla att montera

Dessa plank är enkla att montera både för hemsnickaren och entreprenörer. De är förvånansvärt lätta trots sina robusta egenskaper och sin tålighet. De kan därför användas i renovering oavsett vilket fasadbeklädnad som fanns där innan.

För att göra det smidigt på bygget har vi ett tillbehörsprogram med profiler, ställåkt och fibercement foder, skruv, bättringsfärg och även praktiska verktyg.

Swisspearl Plank

Swisspearl Plank fungerar bra som ersättning för skadad träpanel. Framtida renoveringar och utbyten kommer inte behövas eftersom denna typ av plank inte kräver underhåll för att få en lång livslängd. Används på hela eller delar av fasaden, takfot, vindskiva och på bullerplank.

Swisspearl Panel

Swisspearl Panel är en fin och lättanvänd fasadlösning i miljövänlig fibercement. De är väl lämpade till ytor där man behöver en flexibel lösning och ska anpassa och skära ut oregelbundna former till speciellt utsatta fasaddelar såsom takfotens undersida, beklädnad på takkupans sidor och på gavelspetsar. När till exempel vindskivan är högre än 180 mm, vilket är måttet på Swisspearl Plank, kan du kapa paneler till rätt mått.

Tilläggsisolering

Skivorna kan även användas i tilläggsisolering och ger en vädertätad ventilerad yttervägg. Underlaget kan t.ex vara otät tegelbeklädnad.



Före renovering



Efter

Ledig utan att skrapa fasader

När du väljer Swisspearl Plank till din sommarstuga får du en fin fasad som passar in i trähusområden. Dessutom får du ett hus som kommer tåla extra utsatta lägen som t ex västkustens blåsiga men vackra kuster ger. Precis som med trä kan du bygga både i traditionell stil, funkis eller i modern stil.





Designad för ”mix-and-match”

Nya och gamla trender

Att kombinera olika byggmaterial har varit en del av byggtraditioner i århundraden. Trenden har vuxit fram kontinuerligt och även anledningarna.

Funkisstilen som ett exempel präglades av moderna material där skälet var strävan efter underhållsfria material. På den tiden valde man bort den ursprungliga arkitekturen i de gamla husen. Dagens materialutveckling gör att man nu kan bevara och göra bra val, både estetiskt och ekonomiskt, och samtidigt bygga om till dagens energistandard samt öka husets hållbarhet. Brandsäkerheten, speciellt i skolor, radhus och flerbostadshus, kan vara den viktigaste drivkraften att välja en fibercementfasad.

Materialkänsla och accent

Fibercementbrädorna är designade att kunna kombineras med andra material inte bara när det gäller tekniska egenskaper och enkel montering, utan också visuellt. De finns både med en slät yta eller ett autentiskt trä-mönster. Den matta lackeringen som appliceras som skydd ger ett mycket naturligt träutseende.

Med ett så brett utbud av monteringsmöjligheter att välja mellan, blir det möjligt att få exakt den typ av fasad som passar huset så att man stolt kan tala om sina hus i många år framöver. Oavsett om man letar efter ett modernt utseende, eller en funktionell beklädnad i klassisk tradition, har vi en lösning som passar.

Swisspearl Plank passar i renoveringar av äldre hus. Swisspearl Plank och Swisspearl Panel kan användas för att komplettera äldre murverk men även tillsammans med en puts- eller en glasfasad.





Swisspearl Plank klarar salta vindar och växlande klimat i yttersta kustbandet

En träfasad eller en underhållsfri byggnad är ett frekvent dilemma när det kommer till kustnära flerbostadshus. I den bohuslädska skärgården finns bostadsrättsföreningarna Brygghusen och Klipphusen i Skärhamn. Där har arkitekterna dock löst dilemman med produkten Swisspearl Plank som kombinerar en träestetik med ett underhållsfritt fibercementmaterial.

Ett livsstilsboende

Njut av livet på Kajen. Här bor du alldeles vid vattnet. Detta är en de första delarna i det stora nybyggda bostadsområdet.

Längst ut på Piren vänder sig huset mot sydväst och blickar ut över Skageracks öppna vatten med stora glaspartier och öppna balkonger/uteplatser.

Kajen är en härlig plats att bo på och ett lyft för hela Skärhamn. Här skapas en viktig länk i ett inbjudande hamnstråk, som går hela vägen från Havsporten till Akvarellmuseet, via torget och gästhamnen.

Arkitektävling

PE Teknik & Arkitektur (tid.Mats & Arne Arkitektkontor) vann i samarbete med Richardsdotter Callermo Arkitekter (numera Yes Arkitekter) med sitt bidrag för att ta fram ny bebyggelse i Skärhamns gamla industrihamn Malaga på Tjörn. Ansvarig Arkitekt för projektet är Arne Algeröd.

“Vi har arbetat utifrån att det nya området ska bli en naturlig fortsättning på Skärhamns bebyggelse och en länk mellan det äldre bohuslänska kustsamhället och hamnindustrin”.

Fasaderna på de högre husen har stående fibercementplank i faluröd kulör. De lägre Brygg- och Kajhusen har liggande fjällpanel i flera olika färger. Delar av fasaderna har även släta fasadskivor från Swisspearl av andra typer.

Fler bilder av det vindpinade nya boendet finns på vår referenssida.





Den ventilerade fasaden

Swisspearl Plank och Swisspearl Panel tillför inte bara personlighet och kvalitet. De är dessutom det perfekta ytskitet på en ventilerad fasad. En ventilerad fasad minimerar temperaturväxlingarna i väggen genom året. Solens värme reflekteras bort från byggnaden på sommaren, och isoleringen bakom fasadskivorna reducerar värmeförluster vid lägre temperaturer. Samtidigt hjälper den naturliga ventilationen i luftspalten till att torka upp kondens.

Den ventilerade fasaden har flera fördelar:

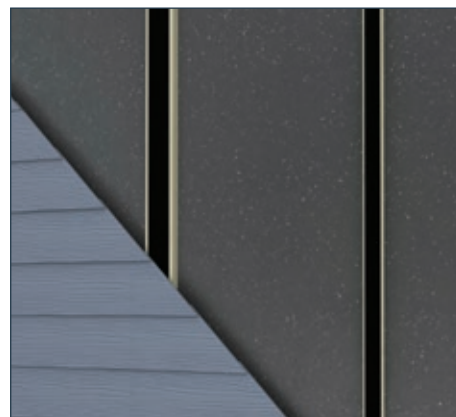
- Skyddar den bakomliggande konstruktionen mot väder och vind
- Dränerar bort vatten från konstruktionen
- Lättvikts-fasad ger energieffektiv design
- Tunnare ytterväggar tack vare fasadskivans tjocklek
- Många designmöjligheter och variationer i placering av skarvar samt hur man vänder på skivorna
- Minimalt underhåll
- Lång livstid

Se designalternativ

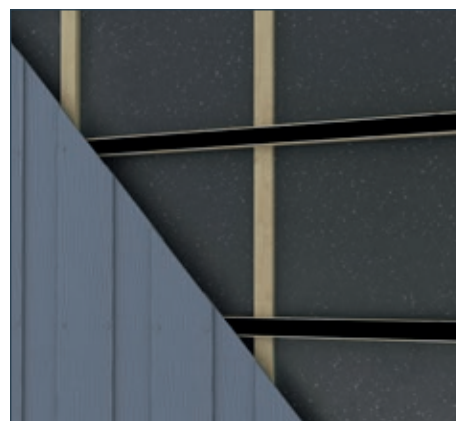
Testa vårt nya visualiseringsverktyg och få en bild av hur ditt nästa projekt kan se ut. Upptäck vårt breda utbud och lek med olika kulörer och skivtyper på Swisspearl. se – där du även kan beställa prover på skivorna du är intresserad av.



Montage och system



Montering liggande på stål.



Montering stående på trä. Dubbelläktning krävs ej när luftad ställläkt används.

Montering

Ladda ner våra senaste monteringsanvisningar på swisspearl.com

Garantier

Swisspearls garantier finns att ladda ner på vår hemsida.

Swisspearl Sverige AB marknadsför fibercementskivor tillsammans med system för hållbart byggande och estetiskt attraktiva lösningar för alla typer av hus. Produkterna tillverkas med den senaste tekniken, utvecklad ur 100-årig tradition. Skivorna finns hos de ledande återförsäljarkedjorna inriktade på byggproffs. Vår personal är en viktig del i vår helhetslösning, de hjälper till med utbildning och skräddarsyr till perfekt passform i ditt projekt. Med oss får du en unik partner.





Swisspearl Sverige AB

Box 42013
Västberga allé 5, 10 tr
126 12 Stockholm
Sverige
+46 (0)8 506 608 00
info@se.swisspearl.com

swisspearl.com