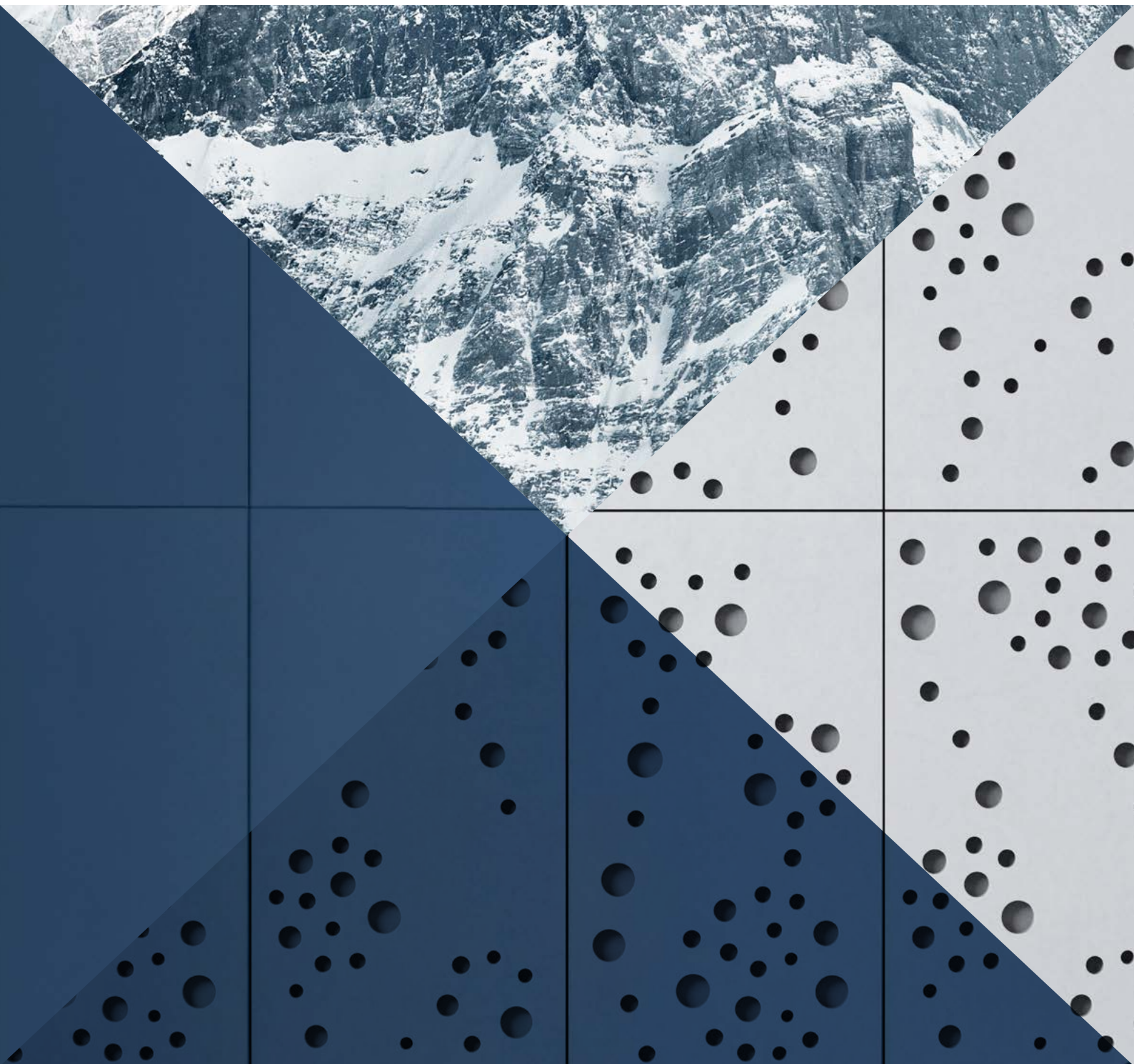
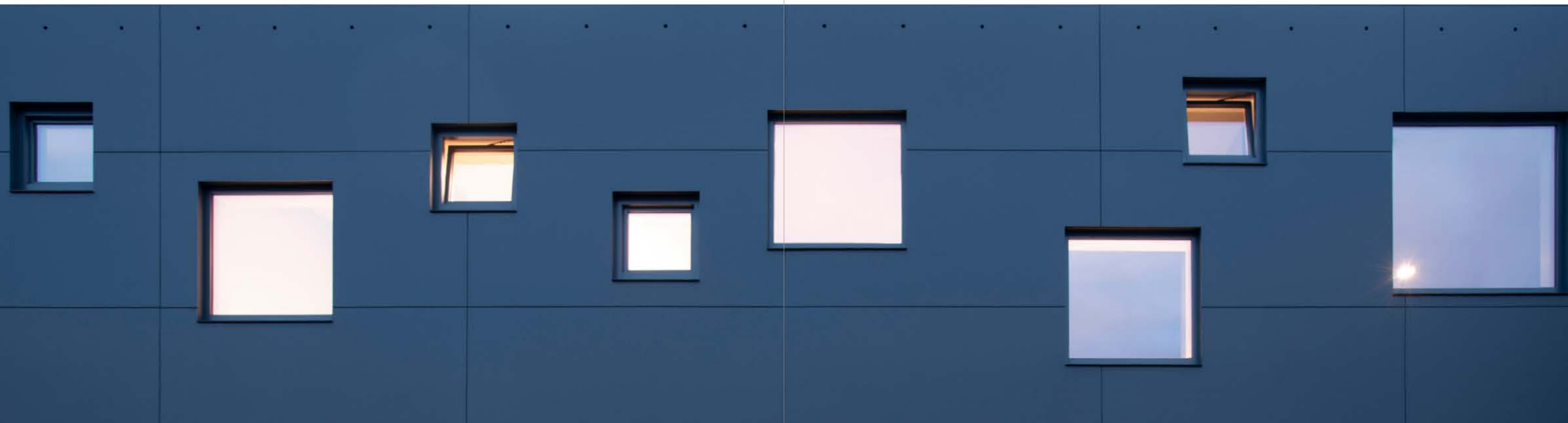


SWISSPEARL

Fasadai





Rodyklė

Apie „Swisspearl“

Produktai ir tvarumas	11-12
Tradicijos ir stipriosios vertybės	13-14
Vėdinama fasado sistema	15-16

Spalvų grupės

Natural	
Carat	19-24
Gravial	25-28
Vintago	29-32
Vintago Reflex	33-36
Avera	37-40
Reflex	41-44
Nobilis	45-48
Terra	49-52
Planea	53-56
Zenor	57-60
Authentic	
Patina Original	61-64
Patina Inline	65-68
Patina Rough	69-72

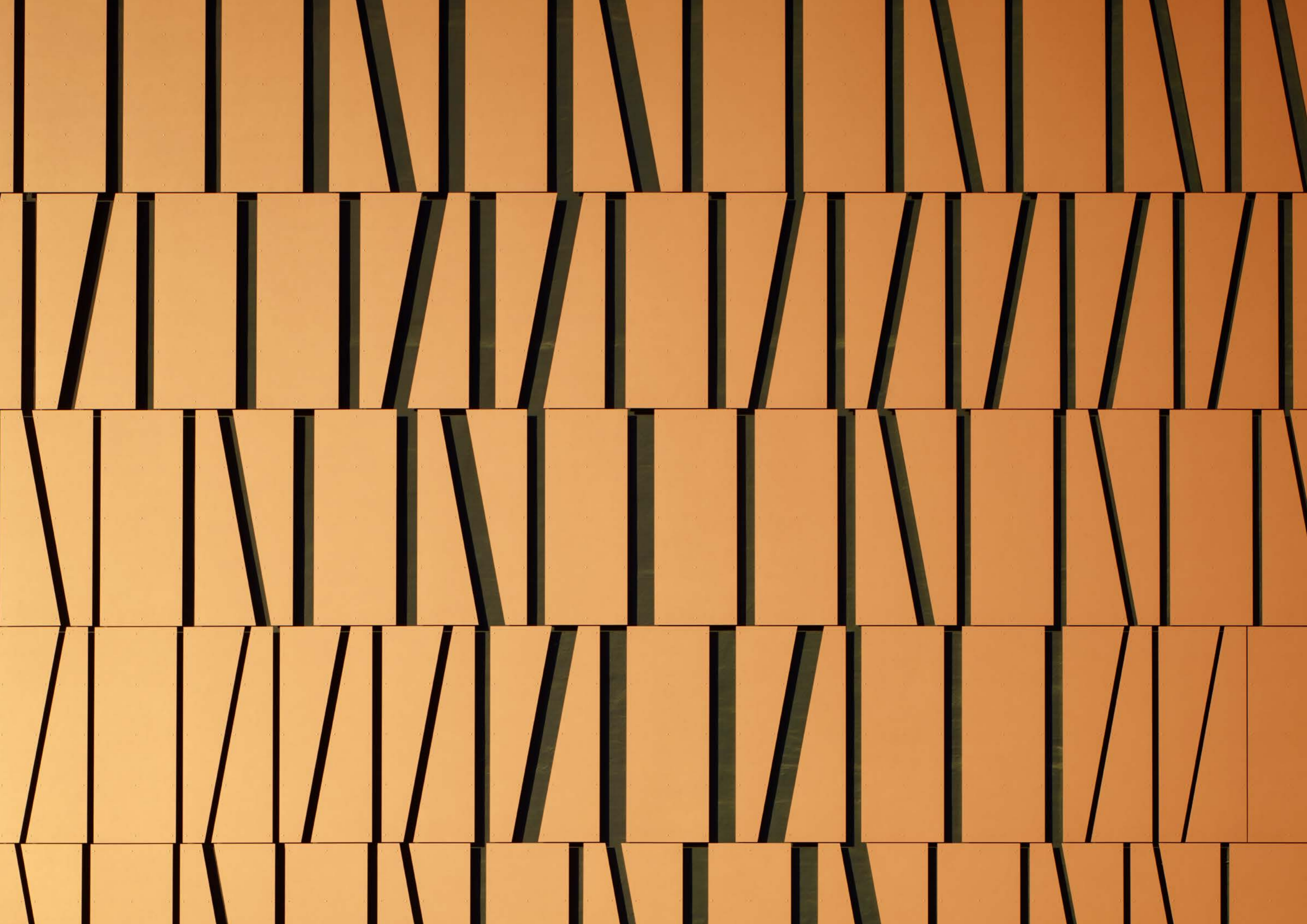
Dizaino galimybės

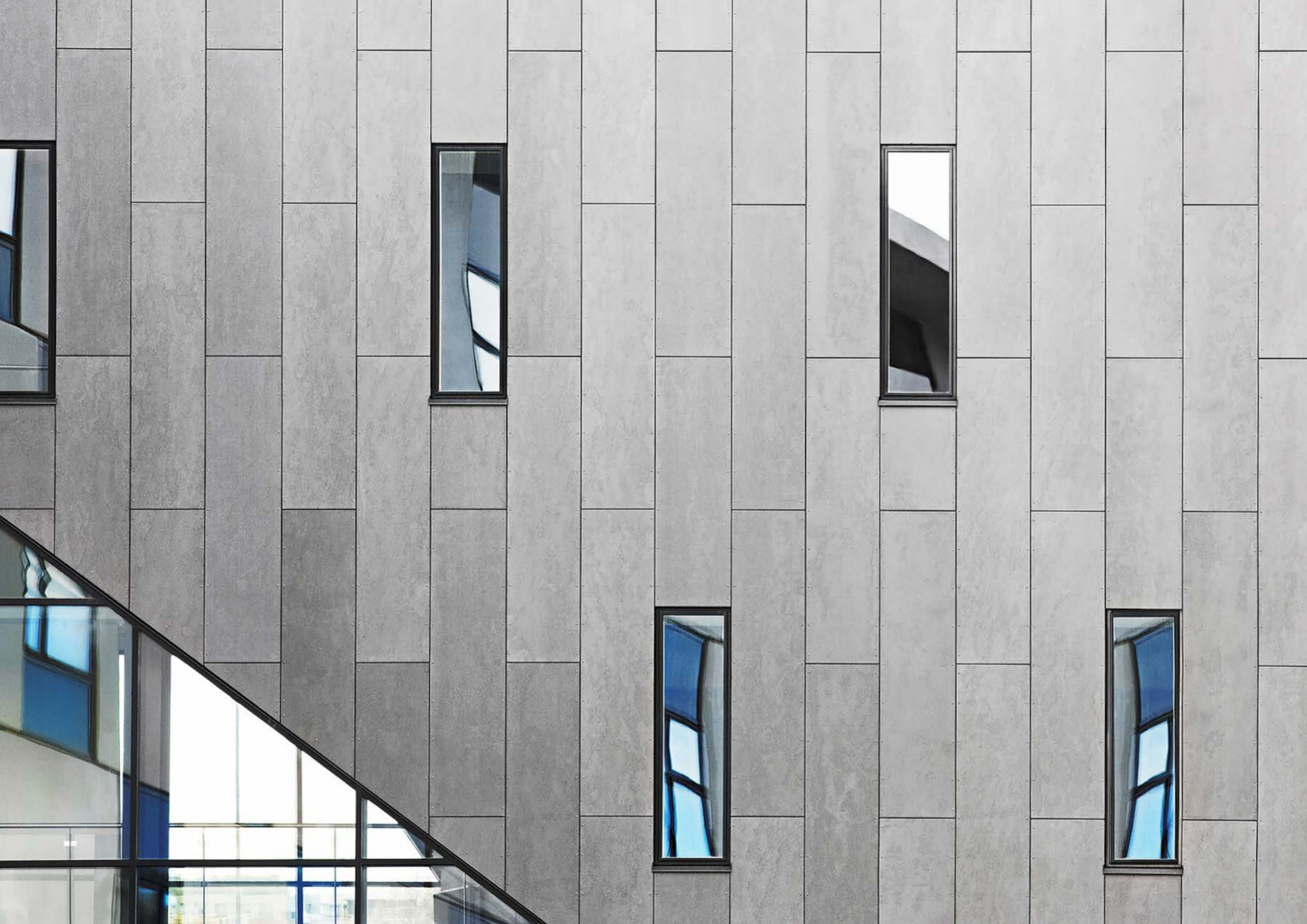
Laisva forma	75-76
Individualus supjovimas	77-78
Graviravimas	79-80
Perforacija	81-82
Patina Signature	83-84

Priežiūra

Garantija ir medžiagų savybės	85
Patarimai	86









Pagarba žmonėms ir aplinkai



Pluoštinio cemento patrauklumas - itin patvari ir ilgąmžė statybinė medžiaga

Pluoštinis cementas jau seniai tapo puikia medžiaga projektavimui ir statybai dėl galimybės jį formuoti drėgnoje būsenoje ir išskirtinio tvirtumo, kai jis išdžiūsta. Jo ilgąmžėškumas ir patikimumas pasiekiamas dėl itin preciziškos produkto sudėties, kuri nuolat tirinama ir tobulinama. Gamybos procese pasitelkiama ilgąmetė patirtis, įgyta gaminant tradicinius gaminius, ir inovatyvūs, naujausiais atradimais pagrįsti tolesni patobulinimai.



Mūsų pluoštinio cemento pagrindą sudaro cementas, celiuliozė, vanduo, plastiko pluoštas ir oras. Šių komponentų derinys užtikrina itin patvarią statybinę medžiagą, kuri, palyginti su kitomis cemento pagrindų gaminamais produktais, yra pakankamai lengva. Eksploatuojant gaminį atsiskleidžia jo homogeniškumas ir paviršiaus kokybė. Jo išvaizdoje išryškėja unikalus charakteris ir natūrali tekstūra.



Pluoštinis cementas yra itin universali medžiaga, kurią galima naudoti įvairiais būdais. Optimaliai tarpusavyje derantys komponentai ir nuolatinis inovatyvumas - štai produkto, kuris jau daugiau kaip 100 metų išlieka madingas ir tapo neatsiejama architektūros dalimi, sėkmės receptas.

Tradicijos ir Inovacijos - Mes Kuriamo Remdamiesi Tvirtomis Vertybėmis



Esame šveicarų šeimos įmonė, todėl mąstome į priekį ir jau dešimtmečius darome tai, ką mokame geriausiai: su dideliu užsidegimu, entuziazmu ir pasišventimu kuriame novatoriškus ir patvarius pluoštinio cemento gaminius fasadams, stogams, vidaus apdailai ir sodams.

Šiandien "Swisspearl Group" pagrindinė būstinė yra Niederurnene, pačioje Šveicarijos Alpių širdyje. Čia 1903 m. buvo įkurta viena pirmųjų pluoštinio cemento gamyklų. Mūsų pluoštinio cemento sėkmės istorija prasidėjo 1894 m. Voklabruke. Čia jį išrado Ludwigas Hatschekas.

Šiandien tradicinis gamybos procesas derinamas su naujausiomis technologijomis. Didžiuojamės savo pirmaujančia pozicija šios medžiagos, kuri visame pasaulyje naudojama kuriant architektūrą ir gyvenamąsias erdves, inovacijų ir technologijų srityje.

Swisspearl reiškia šveicarišką kokybę visame pasaulyje.



Mūsų tikslas - tapti lydere aukščiausios klasės pluoštinio cemento gamybos srityje. Visuomet siekdami dar šiek tiek daugiau, mąstydami pažangiau ir siekdami laimėjimų, kurie visuomet šiek tiek pranoksta kitus rinkoje, mes paverčiame gyvenamąsias erdves svajonių namais. Nepaisant to, šie daugiau nei 125 įvykių kupini finansiniai metai yra kur kas daugiau, būtent novatoriškumas, patirtis ir drąsa atveria naujus kelius - stabiliai ateičiai.

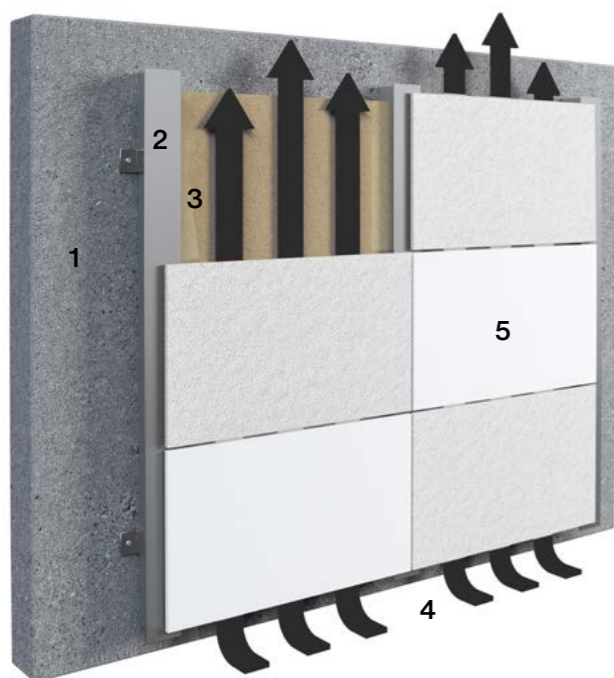


Vykdamy statybos projektus svarbus yra kiekvienas žingsnis. Tai taip pat taikoma gamintojams. Šis aspektas svarbus ir gamintojams. Patyrę mūsų įmonių grupės darbuotojai, turintys ilgametės veiklos tradicijas, gali gaminti aukštos kokybės pluoštinio cemento gaminius iš idealiai tarpusavyje suderintų komponentų, pasitelkdami patirtį, tikslumą ir meistriškumą. Sąveika tarp tradicijų ir inovacijų užtikrina pluoštinio cemento gaminių pritaikymą pastatų statybai visame pasaulyje jau daugiau nei 100 metų.

Ilgalaikės statybos su „Swisspearl“

Vėdinamas fasadas

Pasirinkdami "Swisspearl", jūs renkatės aukščiausios kokybės produktų vėdinamiems fasadams tiekėją. Galima pasirinkti įvairius fasado konstrukcijų tipus ir gaminius. Vėdinama fasado sistema yra priskiriama prie aukštos kokybės ir aplinkai draugiškų sprendimų. Nėra kitos fasado sistemos, kuri užtikrintų apsaugos nuo šilumos ir drėgmės, taip pat atsparumo ugniai ir garso izoliacijos reikalavimus taip paprastai ir akivaizdžiai patraukliu būdu.



1. Pagrindo konstrukcija, 2. Karkaso konstrukcija, 3. Šiluminė izoliacija, 4. Vėdinamas oro tarpas, 5. „Swisspearl“ pluoštinio cemento plokštės

Energiją taupantis

Dėl sumanios montuojamos vėdinamo fasado sluoksnių struktūros, kiekvienas išorinės fasado sistemos elementas yra specialiai pritaikytas konkrečiai funkcijai. Drėgmė iš išorės negali prasiskverbti į mūrą ir izoliaciją, o vėdinamas oro tarpas užtikrina optimalų iš vidaus patekusios drėgmės pašalinimą iš konstrukcijos. Tai pagerina energijos vartojimo efektyvumą ir užtikrina tinkamą ir sveiką patalpų mikroklimatą ištisus metus.

Patvarus ir praktiškas

Fasadas su "Swisspearl" pluoštinio cemento plokščių apdaila visų pirma žavi itin efektyvia apsauga nuo šilumos ir atmosferos reiškinių poveikio bei itin paprasta priežiūra. Tai užtikrina išskirtinį komfortą ir ilgalaikį eksploatacinį efektyvumą. Atsparumas pažeidimams, dėl kurių dažnai atsiranda nenumatytų išlaidų, sumažėja iki minimumo. "Swisspearl" fasadų apdaila reiškia ilgaamžę apsaugą, komfortą ir ekonomiškumą bei garantuoja ilgalaikį ir saugų pastato apvalkalą dešimtmečiams.

Tvirtinimo būdas

Projektuojant fasadus, be spalvų, formatų ir paviršiaus struktūrų pasirinkimo, taip pat galima pasirinkti fasado plokščių tvirtinimo būdą. Skirtingi tvirtinimo būdai suteikia galimybę sukurti įvairius fasadų išvaizdos sprendimus. "Swisspearl" fasadines plokštes galima pritvirtinti naudojant tiek matomus, tiek nematomus sprendinius. "Swisspearl" siūlo išbaigtą sistemą, į kurią įeina pluoštinio cemento plokštės ir atitinkama jų tvirtinimo sistema.



Matomas pluoštinio cemento plokščių su dažytomis kniedėmis tvirtinimas

Matomas tvirtinimas

Matomam tvirtinimui naudojamos kniedės arba varžtai. Juos galima sąmoningai parinkti taip, kad jie būtų kontrastuojantys arba derėtų prie fasado plokštės spalvos. Taip sukuriama ryškūs kontrastingi arba įprasti klasikiniai fasadai.



Nematomas tvirtinimas, naudojant „Swisspearl Sigma 8 Pro“ sistemą

Nematomas tvirtinimas

Siūlome įvairius nematomo "Swisspearl" fasadinių plokščių tvirtinimo variantus, kuriuos "Swisspearl" sukūrė pati arba bendradarbiaudama su savo partneriais. Suteikite pastato apvalkalui įspūdingą ir elegantišką išvaizdą naudodami nematomą fasado plokščių tvirtinimo sprendimą. Plokštės montuojamos naudojant ankerius ir laikiklius iš galinės pusės, kad pluoštinio cemento plokščių paviršiaus medžiaga visu savo grožiu atsiskleistų iš fasadinės pusės be matomų kniedžių ar varžtų.



**SWISSPEARL SPALVŲ
PASIRINKIMAS**

CARAT

Unikali natūrali išvaizda ir
nesenstantis grožis. Permatomas,
šiek tiek pigmentuotas paviršius
suteikia išraiškingą išvaizdą.

CARAT



Natūraliai išdžiovinta spalvų linijos "Carat" plokštė sukuria aiškiai išreikštą ekspresyvumą dėka permatomo, lengvai pigmentuoto paviršiaus. Homogeninis pluoštinio cemento plokščių pagrindas sukuria monolitinius ir elegantiškai atrodančius pastatų išorinius apvalkalus.

24 "Carat" spalvų linijos atspalviai varijuoja nuo šviesių iki tamsių ir nuo vėsių iki šiltų atspalvių, todėl pateikiamas itin įvairus spalvų spektras. "Carat" yra nepriklausoma ir paprasta, bet kartu siūlo daugybę spalvų derinių.

Pagal pageidavimą "Carat" plokštės galima užsisakyti su specialia HR danga, kuri užtikrina didesnę atsparumą įbrėžimams ir apsaugą nuo stipraus purvo bei grafiti.



Namas RnEve, Mönchhof, Austrija. Architektas: ad2 Architekten, Weiden am See, Austrija. Fotografas: Meraner & Hauser OHG/SNC, Bolcanas, Italija.

Techniniai duomenys

Plokštės

Homogeninės.

Padengimas: Permatomas nežymiai pigmentuotas.

Plokščių formatas

Swisspearl Largo:

Maksimalus tiekiamas dydis

3050 x 1250 mm,

Plokštės storis 8 mm ir 12 mm

Išsamiau apie dydžių ir spalvų pasirinkimo galimybes galite sužinoti mūsų pristatymo sąlygose.

Montavimas

Matomais tvirtinimo elementais prie medinės konstrukcijos:

Varžtai su dažyta galvute

Matomais tvirtinimo elementais prie metalinės konstrukcijos:

Kniedės su dažyta galvute

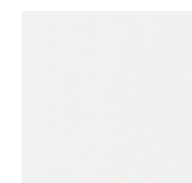
Nematomais tvirtinimo elementais prie metalinės konstrukcijos:

Įleidžiami ankeriai

Techniniai duomenys

Išsamią informaciją rasite DIM –

Projektavimo ir montavimo vadove Largo.



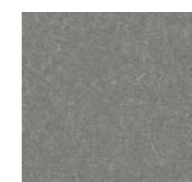
Dramblo kaulas 7099



Dramblo kaulas 7091



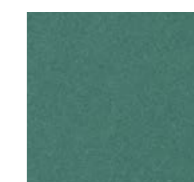
Kristalas 7010



Granitas 7060



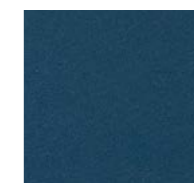
Granitas 7061



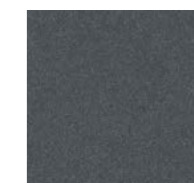
Jade 7050



Azuritas 7040



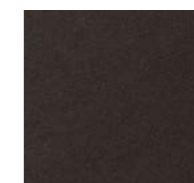
Azuritas 7041



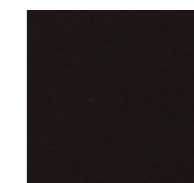
Antracitas 7021



Antracitas 7020



Antracitas 7025



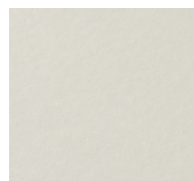
Antracitas 7024

Spalvos

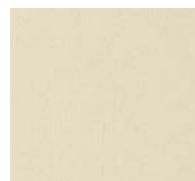
24 standartinės spalvos

Speciali danga Carat HR (pagal užsakymą)

Carat HR (didelis atsparumas) yra speciali skaidri danga, kuri užtikrina didesnį atsparumą įbrėžimams ir apsaugą nuo stipraus purvo bei grafiti.. Carat HR galima įsigyti visų standartinių Carat spalvų.



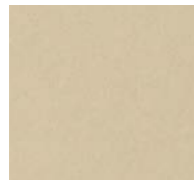
Dramblio kaulas 7090



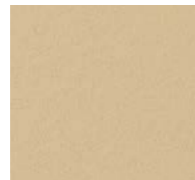
Kalkakmenis 7082



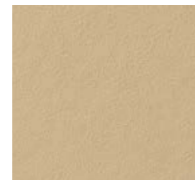
Kalkakmenis 7080



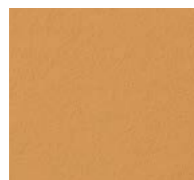
Smiltainis 7000



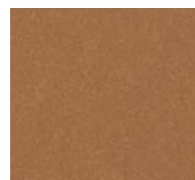
Smiltainis 7002



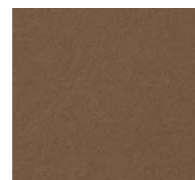
Smiltainis 7001



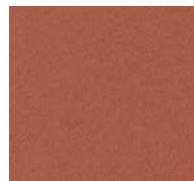
Gintaras 7073



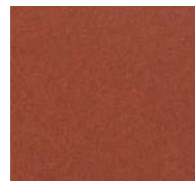
Gintaras 7070



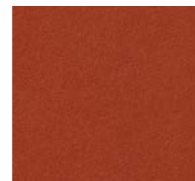
Gintaras 7071



Korlas 7032



Korlas 7030



Korlas 7031



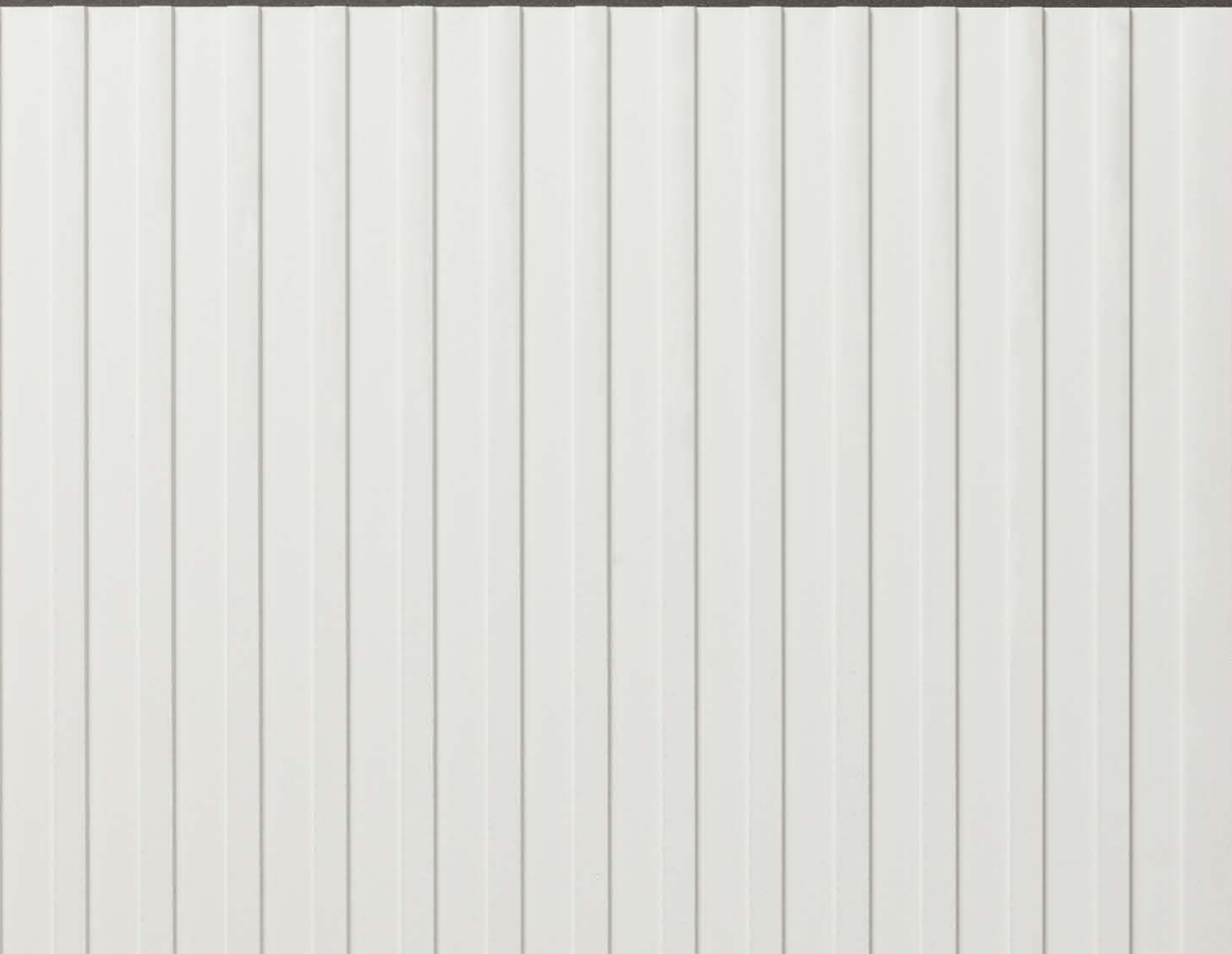
OMRRK nacionalinis muziejus, Budapeštas, Vengrija. Architektas: Narmer Építészeti Stúdió, Budapeštas, Vengrija. Fotografas: Meraner & Hauser OHG/SNC, Bolcanas, Italija.



OMRRK nacionalinis muziejus Budapešte buvo suplanuotas taip, kad viršutiniuose dviejuose aukštuose būtų keturi sparnai, statmeni pagrindinei pastato ašiai. Toks pastato planavimo būdas leidžia sumažinti pastato plotą ir suprojektuoti erdves, kuriose natūrali šviesa sklinda iš dviejų pusių. Fasada aptaisyti pagal užsakymą pagamintomis spalvotomis didelio formato Swisspearl plokštėmis.

GRAVIAL

Unikalus šviesos ir šešėlių žaismas.
Linijiniais, geometriškai taisyklingais
grioveliais frezuotas paviršius
suteikia daugybę galimybių sukurti
išskirtinius dizaino akcentus.



GRAVIAL



"Gravial" yra natūraliai išdžiovinta pluoštinio cemento plokštė su linijine frezuota paviršiaus struktūra ir skaidriu padengimu. "Gravial" plokščių linijinis paviršiaus frezavimas sukuria įspūdingą šviesos ir šešėlių žaismą, priklausomai nuo paros laiko ir žiūrėjimo kampo. Išskyrus vieną rudą atspalvį, šių plokščių spalvų paletės švelniai pilki atspalviai pereina nuo baltos iki juodos spalvos.



Dramblio kaulas 3099



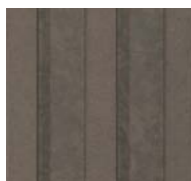
Dramblio kaulas 3090



Kristalas 125



Granitas 624



Gintaras 723



Antracitas 3020

Techniniai duomenys

Plokštės

Plokštės homogeninės arba padengtos pilka spalva: Skaidri

Plokščių formatas

Swisspearl Largo:

Maksimalus tiekiamas dydis 3050 x 1250 mm, plokštės storis 12 mm

Išsamiau apie dydžių ir spalvų pasirinkimo galimybes galite sužinoti mūsų pristatymo sąlygose.

Spalvos

6 standartinės spalvos

Montavimas

Matomais tvirtinimo elementais prie medinės konstrukcijos:
Varžtai su dažyta galvute

Matomais tvirtinimo elementais prie metalinės konstrukcijos:
Kniedės su dažyta galvute

Nematomais tvirtinimo elementais prie metalinės konstrukcijos:
Įleidžiami ankeriai

Techniniai duomenys

Išsami informacija pateikta DIM – projektavimo ir montavimo vadove Gravial.



Fiches Nord, Lozana, Šveicarija, Architektas: Züst Gübeli Gambetti Architektur und Städtebau AG, Ciurichas, Šveicarija, Fotografas: Roger Frei, Ciurichas, Šveicarija.

VINTAGO

Natūraliai autentiški, neapdirbti,
gyvybingi ir unikalūs. Šlifotas
paviršius pabrėžia pluoštinio
cemento plokštės grynumą.

VINTAGO



"Vintago" yra natūraliai išdžiovinta pluoštinio cemento plokštė, išsiskirianti šlifuotu ir šiek tiek šiurkščiu paviršiumi. Šlifuojant rupiu šlifavimo popieriumi, pluoštinio cemento plokštės vidinis charakteris ir unikalumas nepastebimai perkeliama į išorę. Susidariusi grubi pluoštinio cemento plokščių tekstūra suardo vientisus paviršius, tačiau kartu neužgožia jų išvaizdos.

"Vintago" spalvų grupė dėl savo kolorito, gaunamo įmaišant spalvotus pigmentus į pagrindinę pluoštinio cemento plokštės masę, yra geras pasirinkimas individualiems interjerų ar fasadų apdailos projektams, kur reikalinga plokštę supjauti pagal matmenis.

Šviesūs ir tamsūs pilkos ir rudos spalvų atspalviai, balti ir juodi atspalviai, taip pat žalios, mėlynos ir raudonos spalvų atspalviai - "Vintago" spalvų linijos asortimentas yra itin platus. Tačiau gana šaltus spalvų tonus sieja vienas bendras bruožas: jie autentiškai išreiškia šlifuoto pluoštinio cemento kuriamą charakterį.



MFH, Zuzwil, Šveicarija. Architektas: Trunz + Wirth AG, Henau, Šveicarija. Fotografas: Meraner & Hauser OHG/SNC, Bolcanas, Italija.



Techniniai duomenys

Plokštės
Homogeninės plokštės.
Danga: Skaidri

Plokščių formatas
Swisspearl Largo:
Maksimalus tiekiamas dydis
3050 x 1250 mm, plokštės storis 8 mm

Išsamiau apie dydžių ir spalvų pasirinkimo galimybes galite sužinoti mūsų pristatymo sąlygose.

Spalvos
Platus spalvų pasirinkimas iš 10 standartinių. Atskirų plokščių spalvos atspalvių skirtumai yra natūrali gamybos proceso dalis, kuri pabrėžia šios medžiagos pobūdį.

Montavimas
Matomais tvirtinimo elementais prie medinės konstrukcijos:
Varžtai su dažyta galvute

Matomais tvirtinimo elementais prie metalinės konstrukcijos:
Kniedės su dažyta galvute

Nematomais tvirtinimo elementais prie metalinės konstrukcijos:
Įgilinti ankeriai

Techniniai duomenys
Išsamią informaciją rasite DIM – Projektavimo ir montavimo vadove Largo.

VINTAGO – REFLEX

Neapdorotas, ryškus ir žvilgantis. Poliruotas paviršius derinamas kartu su refleksuojančiu paviršiumi sukuria šiek tiek šiurkštų, bet gyvybingą, žvilgantį vaizdą.

VINTAGO - REFLEX



Natūraliai išdžiovinta ir vientisos spalvos spalvinės linijos "Vintago-Reflex" plokštės apjungia dinamiškas dviejų "Swisspearl" spalvinių linijų "Vintago" ir "Reflex" paviršiaus tekstūras. Šlifluota, šiek tiek šiurkšti pluoštinio cemento plokštė kartu įgauna šiek tiek mirguliuojantį charakterį dėl paviršiuje įmaišytų šviesą atspindinčių pigmentų. Ši ypatinga kompozicija suteikia fasadams ir interjerams nepaprastai gražią išvaizdą.

Trijų atspalvių baltą, sidabrinę ir juodą spalvas galima įspūdingai derinti su "Vintago" ir "Reflex" spalvų linijos produktais, atveriant visiškai naujas dizaino galimybes.



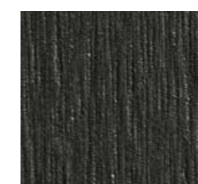
Įkvėpimo ateljė 522.



VIR 9292



VIR 9000



VIR 9221

Techniniai duomenys

Plokštės

Skydas nudažytas.

Danga: šviečianti, nepermatoma

Plokščių formatas

Swisspearl Largo:

Maksimalus tiekiamas dydis
3050 x 1250 mm, plokštės storis 8 mm

Išsamiau apie dydžių ir spalvų pasirinkimo galimybes galite sužinoti mūsų pristatymo sąlygose.

Spalvos

3 standartinės spalvos

Montavimas

Matomais tvirtinimo elementais prie medinės konstrukcijos:
Varžtai su dažyta galvute

Matomais tvirtinimo elementais prie metalinės konstrukcijos:
Kniedės su dažyta galvute

Nematomas tvirtinimo elementais prie metalinės konstrukcijos:
Įgilinti ankeriai

Techniniai duomenys

Išsamią informaciją rasite DIM – Projektavimo ir montavimo vadove Largo.

AVERA

Autentiška, gyvybinga išvaizda.
Skaidri danga atskleidžia natūralų
gaminio pavidalą. Išryškėja
pluoštinio cemento struktūra.

AVERA

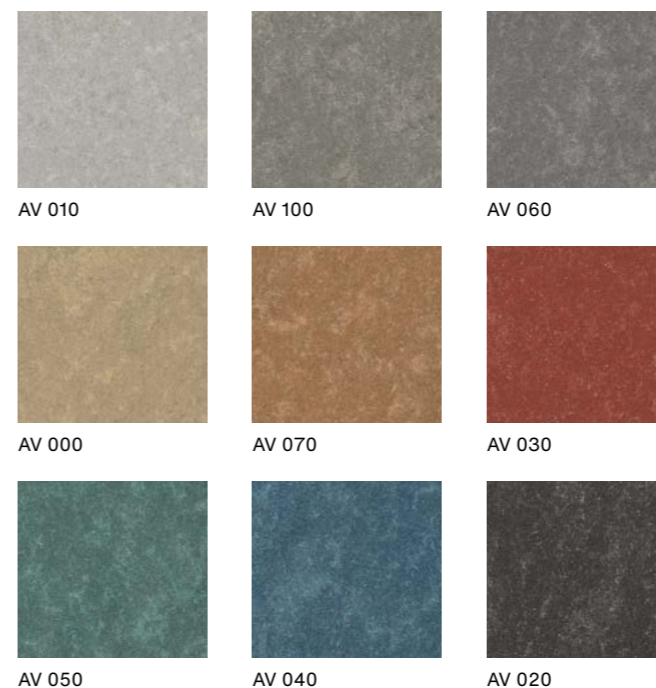


"Avera" yra natūraliai išdžiovinta homogeninė pluoštinio cemento plokštė, kurios dinamiškas gamybos procesas suteikia jai išskirtinai natūralią ir autentišką tekstūrą. "Avera" plokščių spalvinę gamą sudaro universalūs ir tarpusavyje derinami atspalviai, kurie idealiai išryškina drumstą spalvinės linijos gaminių paviršiaus vaizdą

Ypač atsparus standartinis padengimas padaro šias plokštes ypatingai atsparias įbrėžimams ir apsaugo jas nuo stipraus užteršimo ir grafiti. Skaidrus padengimas suteikia galimybę atsiskleisti natūraliai pluoštinio cemento išvaizdai, sukuriant gyvybingą paviršiaus įspūdį, pasižymintį kintančia tekstūra ir dinamiškais spalviniais tonais.



Namas Haliburton Lake, Ontarijas, Kanada. Architektas: +VG, Torontas, Kanada. Fotografas: David Whittaker Photographer Inc., Torontas, Kanada.



Techniniai duomenys

Plokštės

Homogeninė plokštė.
Danga: Skaidri

Plokščių formatas

Swisspearl Largo:
Maksimalus tiekiamas dydis 3050 x 1250 mm,
plokštės storis 8 mm

Išsamiau apie dydžių ir spalvų pasirinkimo galimybes galite sužinoti mūsų pristatymo sąlygose.

Spalvos

9 standartinės spalvos.
Atskirų plokščių spalvos atspalvių skirtumai yra natūrali gamybos proceso dalis, kuri pabrėžia šios medžiagos pobūdį.

Montavimas

Matomais tvirtinimo elementais prie medinės konstrukcijos:

Varžtai su dažyta galvute

Matomais tvirtinimo elementais prie metalinės konstrukcijos:

Kniedės su dažyta galvute

Nematomas tvirtinimo elementais prie metalinės konstrukcijos:

Įgilinti ankeriai

Techniniai duomenys

Išsamią informaciją rasite DIM - Projektavimo ir montavimo vadove Largo.

REFLEX

Žvilganti išvaizda su metallic efektu.
Refleksinė paviršiaus danga suteikia
plokštei išraiškingą ir blizgantį vaizdą

REFLEX



"Reflex" - tai homogeninės, natūraliai išdžiovintos pluoštinio cemento plokštės su žvilgančia paviršiaus danga, kuri sukuria skirtingą šviesos grįžtamąjį srautą. Priklausomai nuo žiūrėjimo kampo, paviršius atrodo santūrus, mirgantis.

Spalvų spektras "Reflex" spalvų paletėje varijuoja nuo septynių juodos ir pilkos spalvų atspalvių, kurių kiekvienas turi šiek tiek žalsvą atspalvį, iki dviejų šiltų baltų tonų ir trijų bronzinių raudonai rudų atspalvių. Dėl subtilių spindinčių pigmentų atspalvių "Reflex" pasižymi nepriklausomu ir didingu charakteriu.



DC International School, Vašingtonas, JAV. Architektas: Perkins Eastman DC, Vašingtonas, JAV. Fotografas: Bischer, Baltimorė, JAV.



Techniniai duomenys

Plokštės
Homogeninės plokštės.
Danga: žvilganti, nepermatoma

Plokščių formatas
Swisspearl Largo:
Maksimalus tiekiamas dydis
3050 x 1250 mm, plokštės storis
8 mm ir 12 mm

Išsamiau apie dydžių ir spalvų pasirinkimo galimybes galite sužinoti mūsų pristatymo sąlygose.

Spalvos
12 standartinių spalvų

Montavimas
Matomais tvirtinimo elementais prie medinės konstrukcijos:
Varžtai su dažyta galvute

Matomais tvirtinimo elementais prie metalinės konstrukcijos:
Kniedės su dažyta galvute

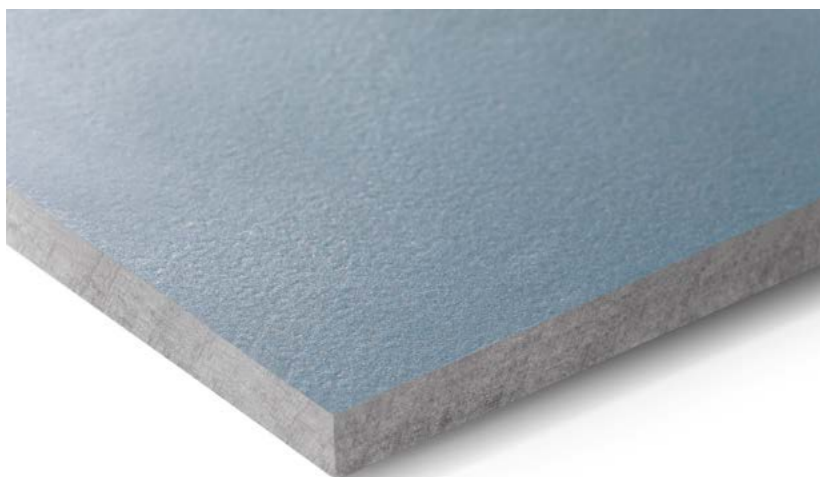
Nematomais tvirtinimo elementais prie metalinės konstrukcijos:
Įgilinti ankeriai

Techniniai duomenys
Išsamią informaciją rasite DIM – Projektavimo ir montavimo vadove Largo.

NOBILIS

Natūrali elegancija išsaugant autentiškumą.
Permatomas, šiek tiek pigmentuotas
paviršius išryškina pluoštinio cemento
tekstūrą visu gražumu ir elegancija.

NOBILIS



"Nobilis" - tai pilko pagrindo plokštė, kurios permatomas, lengvai pigmentuotas paviršius išryškina pluoštinio cemento tekstūrą visu jos natūraliu grožiu ir elegancija. Įmantrūs "Nobilis" atspalviai sukuria nepriekaištingą estetiką ir elegantišką lengvumą.

Natūraliai išdžiovinta ir švelniai pigmentuota pluoštinio cemento plokštė "Nobilis" yra nuosaikiai santūri ir būtent dėl to traukia dėmesį. Nesvarbu, ar tai būtų apgalvoti švelnių pilkų tonų deriniai, ar išraiška taikant vientisumo principą, "Nobilis" fasadams ir interjerams suteikia elementarios elegancijos.

Visi "Nobilis" spalvų linijos atspalvio produktai taip pat gali būti padengiami itin atsparia danga, kuri užtikrina didesnį atsparumą įbrėžimams ir apsaugo nuo stipraus užteršimo bei grafičių.



Namas XL, Pot na Črnilė, Slovėnija. Architektas: SONO Arhitekti, Lokavec, Slovėnija. Nuotrauka: Meraner & Hauser OHG / SNC, Bozen, Italija.



Techniniai duomenys

Plokštės

Pilko pagrindo plokštė.
Danga: Permatomas, nežymiai pigmentuotas

Plokščių formatas

Swisspearl Largo:
Maksimalus tiekiamas dydis 3050 x 1250 mm,
plokštės storis 8 mm; 12 mm plokštės tiekiamos
tik 2510 x 1250 mm formatu

Išsamiau apie dydžių ir spalvų pasirinkimo galimybes
galite sužinoti mūsų pristatymo sąlygose.

Spalvos

13 standartinių spalvų.

Speciali danga Nobilis HR (pasirinktinai)

"Nobilis HR" yra speciali permatoma danga
pasižymi dideliu atsparumu įbrėžimams ir
suteikia apsaugą nuo stiprių teršalų ir grafičių.
"Nobilis HR" galima rinktis iš visų "Nobilis"
standartinių spalvų.

Montavimas

**Matomais tvirtinimo elementais prie
metalinės konstrukcijos:**
Kniedės su dažyta galvute

**Nematomais tvirtinimo elementais prie
metalinės konstrukcijos:**
Įgilinti ankeriai

Techniniai duomenys

Išsamią informaciją rasite DIM - Projektavimo
ir montavimo vadove Largo.

TERRA

Žemiška, šilta atmosfera.

Smulkiai suderintos spalvos primena žemiškus tonus ir suteikia pastato korpusui žemišką, natūralią išvaizdą.

TERRA



"Terra" yra natūraliai išdžiovinta pilko pagrindo pluoštinio cemento plokštė su permatomu, stipriai pigmentuotu paviršiaus padengimu. Pavadinimas "Terra" įkūnija šiltų žemiškų tonų charakterį.

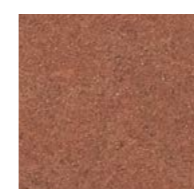
Be pastebimai didelių spalvinių gradacijų "Terra" sugeba pereiti nuo šviesios iki labai tamsios rudos spalvos turėdama 6 atspalvius, išlaikydama šios spalvų grupės harmoniją. Taikliai suderintos spalvos primena žemės atspalvius ir suteikia pastato apvalkalui žemišką, natūralią išvaizdą. "Terra" padeda pastatams susilieti su natūralia aplinka, suteikia jiems prieinamos šilumos ir jaukumo, neprarandant tvirtumo ir išraiškingumo.



Įkvėpimo ateljė 522.



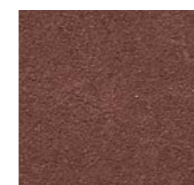
Gintaras 751



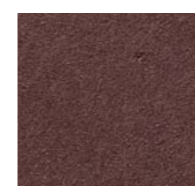
Gintaras 752



Gintaras 753



Gintaras 754



Gintaras 755



Gintaras 756

Techniniai duomenys

Plokštės

Pilko pagrindo plokštė
Danga: Permatoma, stipriai pigmentuota

Plokščių formatas

Swisspearl Largo:
Maksimalus tiekiamas dydis
3050 x 1250 mm, plokštės storis 8 mm;
12 mm plokštės tiekiamos tik 2510 x 1250 mm
formatu

Išsamiau apie dydžių ir spalvų pasirinkimo
galimybes galite sužinoti mūsų pristatymo
sąlygose.

Spalvos

6 standartinės spalvos,
Visos spalvos pagal užsakymą gali būti
teikiamos su HR danga.

Montavimas

**Matomais tvirtinimo elementais prie medinės
konstrukcijos:**

Varžtai su dažyta galvute

**Matomais tvirtinimo elementais prie metalinės
konstrukcijos:**

Kniedės su dažyta galvute

**Nematomais tvirtinimo elementais prie
metalinės konstrukcijos:**

Įgilinti ankeriai

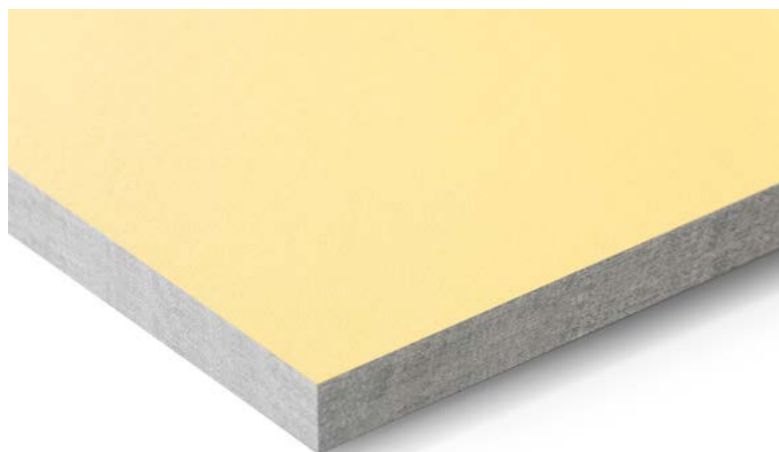
Techniniai duomenys

Išsamią informaciją rasite DIM – Projektavimo
ir montavimo vadove Largo.

PLANEA

Gaivus, kupinas spalvų ir kūrybiškumo. Matinis, lygus paviršius išryškina švartias, sodrias ir intensyvias spalvas, todėl sukuriamas ypač išraiškingas efektas.

PLANEA



"Planea" yra natūraliai išdžiovinta pilko pagrindo pluoštinio cemento plokštė su nepermatomu, tvirtu paviršiaus padengimu. Ryškios, gyvybingos ir ypač intensyvios spalvos yra ir šios spalvinės grupės, kurią sudaro dvi saulės geltonumo, dvi gaivios žalios ir keturios nuo pastelinės iki tamsiai raudonos spalvos, atspalviai. Smulki baltos ir šviesiai pilkos spalvų gradacija bei ryškus juodas atspalvis įdomiai papildo spalvų paletę ir leidžia sukurti stiprius kontrastus arba švelniai juos pabrėžti.

Matinis, lygus paviršius išryškina aiškias ir intensyvias spalvas, todėl jos tampa ypač išraiškingos. "Planea" linijos plokštės galima panaudoti kuriant spalviškai intensyvius pastatų apvaskalus, kurie suteikia aplinkai ryškų kontrastą.



Bergi muzikos ir meno pradinė mokykla, Garkalnes Novads, Latvija. Architektas: Ozola & Bula, Ryga, Latvija. Fotografas: Meraner & Hauser OHG/SNC, Bolcanas, Italija.



Techniniai duomenys

Plokštės
Pilko pagrindo plokštė.
Danga: Nepermatoma

Plokščių formatas
Swisspearl Largo:
Maksimalus tiekiamas dydis
3050 x 1250 mm, plokštės storis 8 mm ir 12 mm
Išsamiau apie dydžių ir spalvų pasirinkimo galimybes galite sužinoti mūsų pristatymo sąlygose.

Spalvos
11 standartinių spalvų
Pagal užsakymą galimos specialios spalvos, visos spalvos pagal užsakymą galimos su HR danga.

Montavimas
Matomais tvirtinimo elementais prie medinės konstrukcijos:
Varžtai su dažyta galvute

Matomais tvirtinimo elementais prie metalinės konstrukcijos:
Kniedės su dažyta galvute

Nematomais tvirtinimo elementais prie metalinės konstrukcijos:
Įgilinti ankeriai

Techniniai duomenys
Išsamią informaciją rasite DIM – Projektavimo ir montavimo vadove Largo.

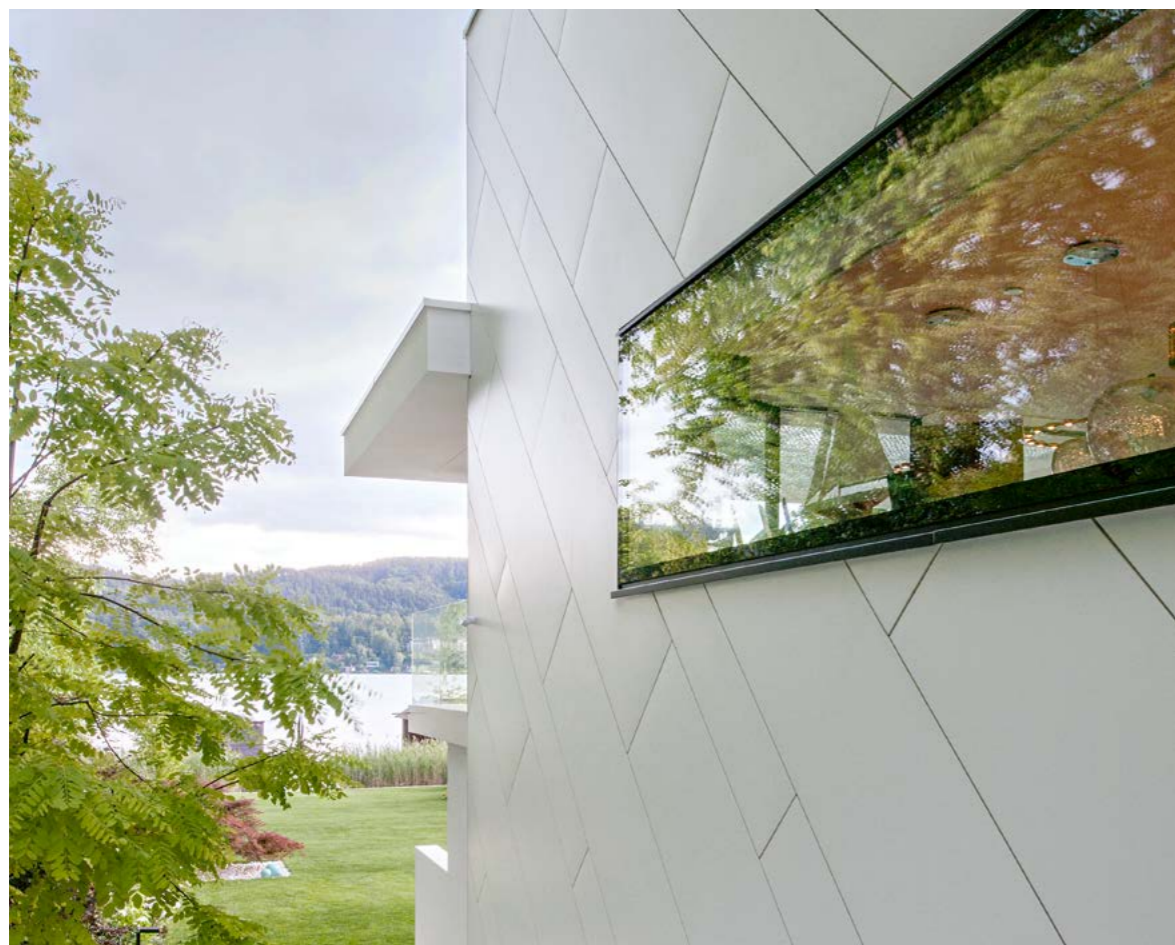
ZENOR

Paprasta elegancija.
Pasirinktas asortimentas
yra ekonomiškas, tačiau
labai aukštos kokybės.

ZENOR



"Zenor" - tai didelio formato pluoštinio cemento plokštė dengta nepermatoma danga. Atrinktos spalvos suteikia galimybę įgyvendinti ekonomiškai efektyvius, bet kartu aukštos kokybės sprendimus nuo jų pagaminimo iki sumontavimo. Visapusiška pastatų apsauga, pasižyminti lengva elegancija.



Villa Z, Voertersee, Austrija. Architektas: *platzhalter architektur, Viena, Austrija. Fotografas: Hertha Hurnaus, Viena, Austrija



Techniniai duomenys

Plokštės

Plokštės pagrindas yra pigmentuotas panašiu atspalviu kaip paviršius.
Danga: Nepermatoma

Plokščių formatas

Swisspearl Largo:
Maksimalus tiekiamas dydis
3050 x 1250 mm, plokštės storis
8 mm ir 12 mm

Išsamiau apie dydžių ir spalvų pasirinkimo galimybes galite sužinoti mūsų pristatymo sąlygose.

Spalvos

16 standartinių spalvų

Montavimas

Matomais tvirtinimo elementais prie medinės konstrukcijos:
Varžtai su dažyta galvute

Matomais tvirtinimo elementais prie metalinės konstrukcijos:
Kniedės su dažyta galvute

Nematomais tvirtinimo elementais prie metalinės konstrukcijos:
Įgilinti ankeriai

Techniniai duomenys

Išsamią informaciją rasite DIM - Projektavimo ir montavimo vadove Largo.

PATINA ORIGINAL

Natūralią, gyvybingą struktūrą sukuria
tekstūruotas paviršius, kuris laikui
bėgant įgauna unikalią patiną.

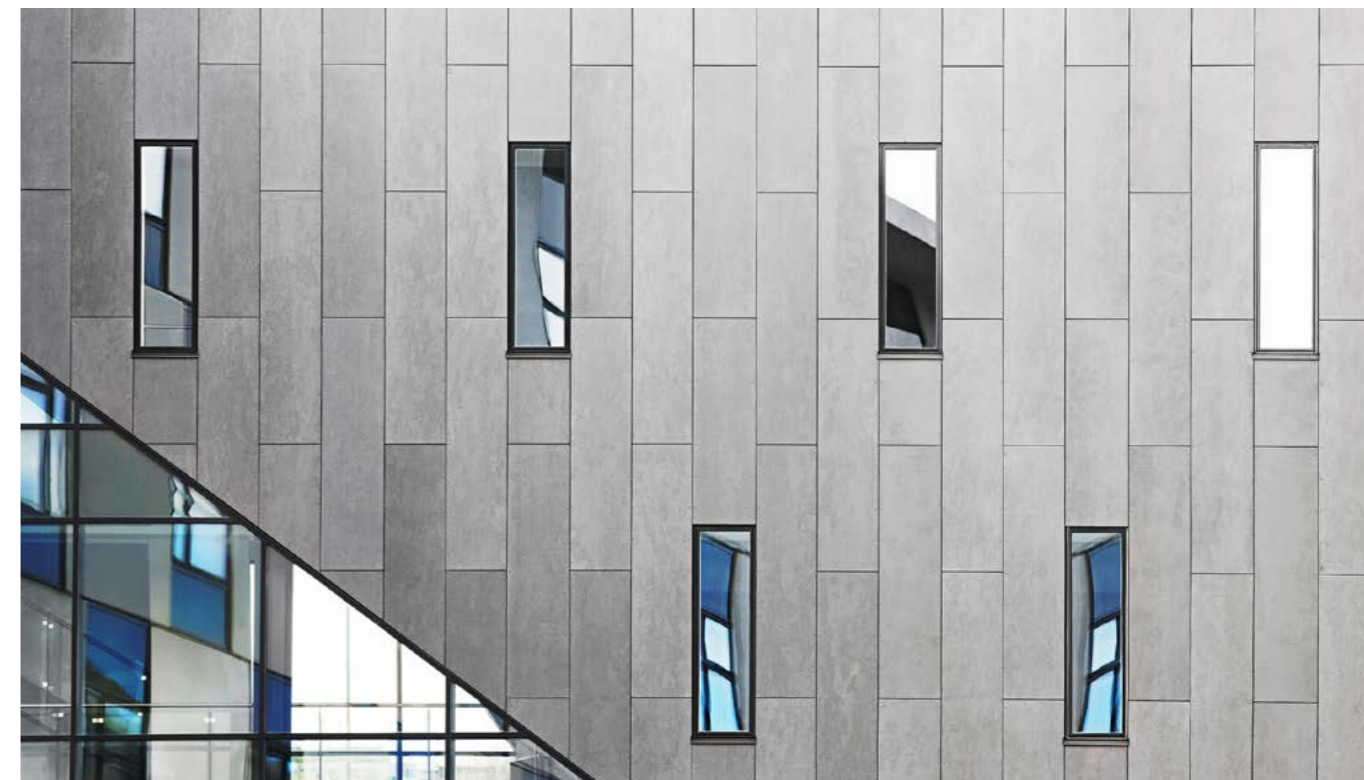
PATINA ORIGINAL



"Patina Original" - tai homogeninė pluoštinio cemento plokštė su tekstūriniu paviršiumi, kuris elegantiškai išryškina medžiagos charakterį. Tekstūra paryškina pluoštus ir būdingas žaliavos savybes. Keičiantis metų laikams, susidaro subtili patina, kuri pasakoja pastato istoriją ir atgaivina jo fasadą.

Laikui bėgant plokštė įgauna gražią patiną, ji suteikia pastatui unikalią, estetišką išvaizdą su mažais, subtiliais paviršiaus pokyčiais.

Dėl smulkaus šlifavimo svarbu užtikrinti, kad "Patina Original" plokštės būtų montuojamos tinkama kryptimi.



Vizijos namai, Ålborg, Danija. Architektas: KPF arkitekter, Ålborg, Danija. Konstrukcija: CW Obel Ejendomme A/S, Ålborg, Danija.



Techniniai duomenys

Plokštės

Plokštės yra homogeninės, su smulkiomis šlifavimo linijomis ant fasadinės pusės. Taip išsaugoma pluoštinio cemento struktūra ir tikslingai sukuriama gyvas gaminių charakteris. Plokštė iš visų pusių yra hidrofobizuota.

Plokščių formatas

Maksimalus tiekiamas dydis
3050 x 1250 mm, plokštės storis 6 mm ir 8 mm

Išsamiau apie dydžių ir spalvų pasirinkimo galimybes galite sužinoti mūsų pristatymo sąlygose.

Spalvos

11 standartinių spalvų.
Atskirų plokščių spalvos atspalvių skirtumai yra natūrali gamybos proceso dalis, kuri pabrėžia šios medžiagos pobūdį.

Montavimas

Matomais tvirtinimo elementais prie medinės konstrukcijos:

Varžtai su dažyta galvute

Matomas ant metalinės konstrukcijos

(aliuminio arba plieno):

Kniedės su dažyta galvute

Techniniai duomenys

Išsamią informaciją rasite DIM - Projektavimo ir montavimo vadove Largo.

PATINA INLINE

Šviesa ir šešėliai laiko ritmu.
Linijinis frezavimas sukuria
dinamišką vaizdą.



PATINA INLINE



"Patina Inline" yra homogeninės pluoštinio cemento plokštės su linijiniu frezuotu paviršiumi. Grioveliai sukuria erdvinius šešėlių žaismus, kurie keičiasi priklausomai nuo paros laiko ir žiūrėjimo kampo. Laikui bėgant ant paviršiaus susidaro švelni patina.

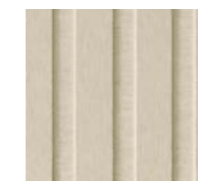
Santūrios spalvos - nuo baltos, smėlio iki tamsiai pilkos - kartu su frezuotu paviršiumi sukuria stilingą harmoniją.



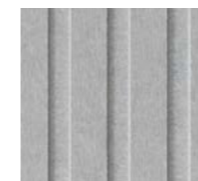
Långsjöskolan Huddinge, Segeltorp, Švedija. Architektas: Tyréns, Švedija ir Arkitema Architects, Danija. Fotografas: BaraBild Sverige AB, Stokholmas, Švedija.



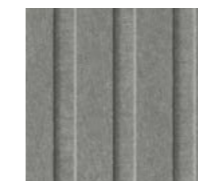
P 222



P 545



P 020



P 050



P 070

Techniniai duomenys

Plokštės

Homogeninės plokštės su linijiniais išfrezuotais struktūriniais grioveliais. Tai suteikia pastatui unikalią 3D efektą ir dinamišką vaizdą. Plokščių paviršiai iš visų pusių yra hidrofobizuoti.

Plokščių formatas

Maksimalus tiekiamas dydis
3050 x 1250 mm, plokštės storis 9,5 mm

Išsamiau apie dydžių ir spalvų pasirinkimo galimybes galite sužinoti mūsų pristatymo sąlygose.

Spalvos

5 standartinės spalvos. Atskirų plokščių spalvos atspalvių skirtumai yra natūrali gamybos proceso dalis, kuri pabrėžia šios medžiagos pobūdį.

Montavimas

Matomais tvirtinimo elementais prie medinės konstrukcijos:
Varžtai su dažyta galvute

Matomais tvirtinimo elementais prie metalinės konstrukcijos (aliuminio arba plieno):
Kniedės su dažyta galvute

Techniniai duomenys

Išsamią informaciją rasite DIM – Projektavimo ir montavimo vadove Largo.

PATINA ROUGH

Unikalus, šiurkštus, funkcionalus.
Šiurkštus paviršius suteikia išskirtinį
charakterį.

PATINA ROUGH



"Patina Rough" - tai homogeninė pluoštinio cemento plokštė, su kuria dėl šiurkštaus, smėliasrove sukurto paviršiaus, išgausime varijuojantį fasado vaizdą. Dėl subtilių spalvos ir tekstūros skirtumų kiekviena plokštė yra unikali. Kaip ir visos "Patina" asortimento plokštės, "Patina Rough" bėgant metams pasidengia švelnia danga, kuri suteikia fasadui individualų charakterį.

Išskirtiniai atspalviai padeda šiurkščiam paviršiui įgauti išraiškingumo ir sudaro harmoningą derinį su kitais "Patina" gaminiais.



Vigtil Terrasse, Trondheimas, Norvegija. Architektas: Per Knudsen Arkitekter, Trondheimas, Norvegija. Fotografas: Kristoffer Wittrup, Atelier Ilsvika, Trondheimas, Norvegija.



Techniniai duomenys

Plokštės

Homogeninės plokštės, iš fasadinės pusės turinčios aksominį, tekstūrinį paviršių. Plokštės paviršiai iš visų pusių yra hidrofovizuoti. Jų išvaizda primena natūralias medžiagas, pavyzdžiui, natūraliai senstantį smiltainį.

Plokščių formatas

Swisspearl Largo:

Maksimalus tiekiamas dydis
3050 x 1250 mm, plokštės storis
6 mm ir 8 mm.

Išsamiau apie dydžių ir spalvų pasirinkimo galimybes galite sužinoti mūsų pristatymo sąlygose.

Spalvos

5 standartinės spalvos
Atskirų plokščių spalvos atspalvių skirtumai yra natūrali gamybos proceso dalis, kuri pabrėžia šios medžiagos pobūdį.

Montavimas

Matomais tvirtinimo elementais prie medinės konstrukcijos:
Varžtai su dažyta galvute

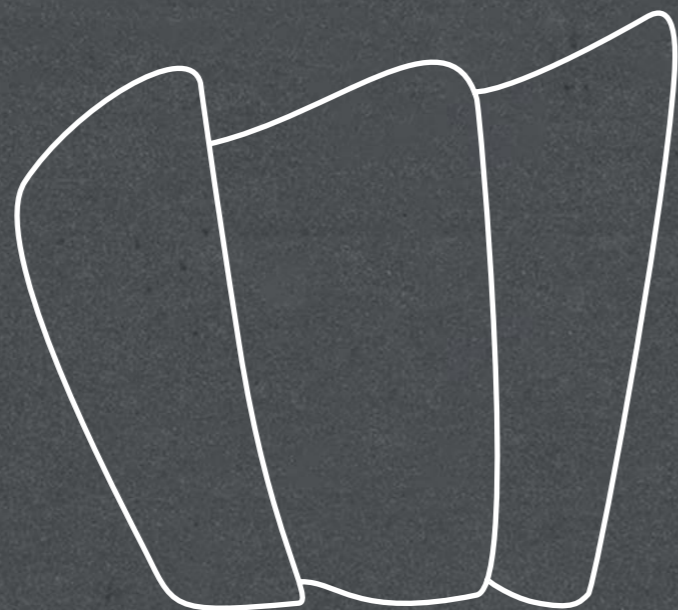
Matomais tvirtinimo elementais prie metalinės konstrukcijos (aliuminio arba plieno):
Kniedės su dažyta galvute

Techniniai duomenys

Išsamią informaciją rasite DIM – Projektavimo ir montavimo vadove Largo.

Dizaino galimybes, atsirandančias dėl universalios mūsų paviršių ir spalvų įvairovės, galima papildyti specialiomis apdailos medžiagomis arba paviršiaus apdorojimu. Šios papildomos parinktys, tokios kaip perforavimas, graviravimas ar kiti specialūs dizainai, kiekvienam pastatui suteikia išskirtinį ir ypatingą vizualinį efektą.

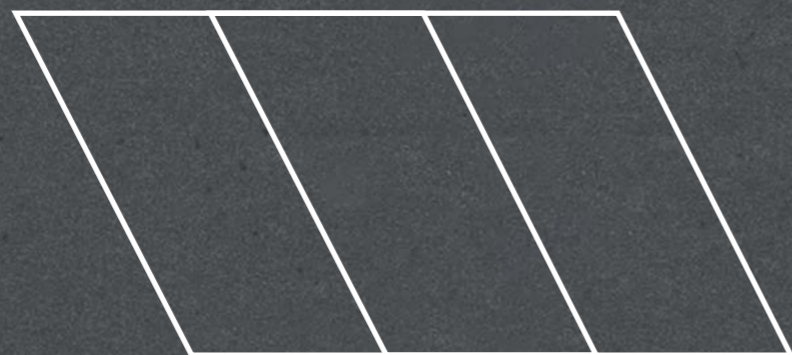
DIZAINO
GALIMYBĖS



Laisva forma

Daugiau nei statūs kampai: Laisvosios formos suteikia
plačias galimybes, kuriant pastato išvaizdą.

Dėl gerų šviežiai sumaišytos masės formavimo savybių, pluoštinis cementas gali būti naudojamas kuriant laisvų formų gaminius. Tai atveria neįsivaizduojamas galimybes fasadų dizainui. Nesvarbu, ar tai būtų organiškai kūnai, lenktos linijos, nuožulnūs paviršiai, ar laisvai tekantis fasadas tekstilės pavidalu - sudėtingas formas galima išgauti žymiai paprasčiau nei įprastai. Žinoma, mūsų laisvos formos pasižymi visais medžiagos teikiamais privalumais.



Individualus supjovimas

Nestandartinių formų įvairovė: pagal individualius poreikius pagaminti elementai nevaržomam fasado dizainui.

Iš elementų, supjautų pagal individualius užsakymus, galima kurti netradicinių formų pastatus ir išskirtinius fasadus. Ypatingos geometrinės formos ir struktūros suardo tiesių linijų vientisumą ir suteikia išskirtines galimybes kurti išskirtinius ir unikalius specialių raštų vaizdus. Specialių konstrukcijų fasadams mes siūlome supjauti plokštes pagal individualų užsakymą, kad būtų įgyvendintas kiekvienas sumanymas.

Pagal specialų užsakymą supjauti elementai yra preciziškai tikslūs ir pristatomi į statybvieta tokiu tvarka, kad juos būtų galima sklandžiai ir kokybiškai sumontuoti.

HALL 1



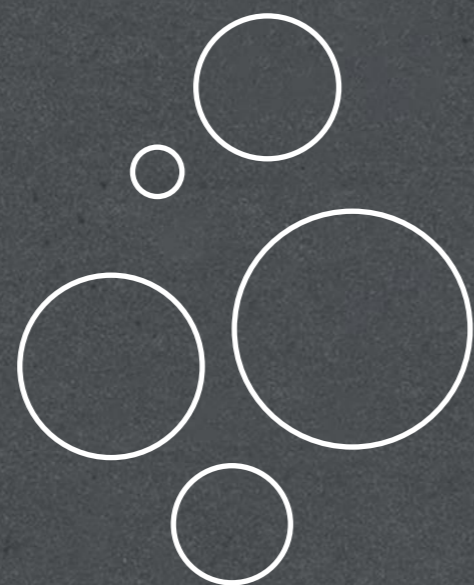
G

Graviravimas

Įspūdžių formavimas: Elementus su graviruotais paviršiais galima tiesiogiai integruoti į fasadą. Nuo smulkių detalių iki didelių motyvų.

Ant pluoštinio cemento plokščių galima graviruoti geometrines figūras, individualius raštus, įmonių logotipus ar piktogramas. Graviūros gali būti vienoje plokštėje, pereiti iš vienos plokštės į kitą arba eiti per kelias plokštes ir sudaryti vientisą piešinį. Kiekvieno siūlomo dizaino konstrukcinis įgyvendinamumas turi atitikti techninius reikalavimus. Orientacinis graviravimo gylis yra 1,5 mm (8 mm plokštėje) arba iki 4,0 mm (12 mm plokštėje).

Graviruotos plokštės gaminamos "Carat" plokščių pagrindu, kitų spalvų linijų - pagal atskirą užsakymą.

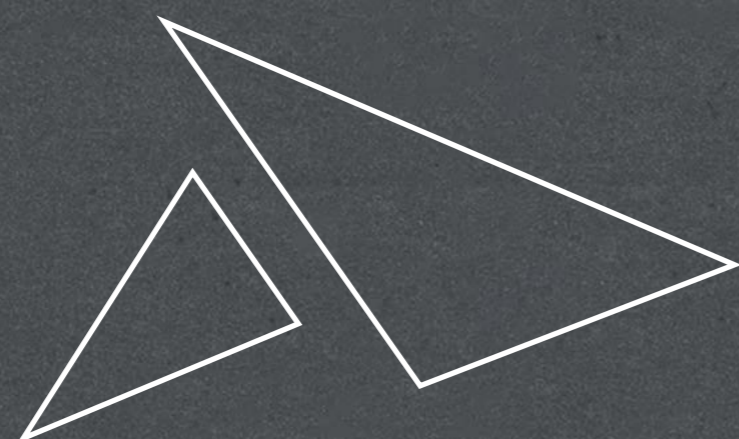


Perforacija

Estetiški išskirtiniai gaminiai: Perforuotų plokščių fasadai yra įspūdingi ir gali būti pritaikomi įvairiems tikslams.

Perforacijos suteikia fasadui ar vidaus sienai įspūdingą išvaizdą. Jos įleidžia į pastatą natūralią šviesą, apjungia du pasaulius ir tuo išskiria iš įprasto dizaino. Norint sukurti unikalų efektą, galima naudoti kiaurymes, angas, plyšius ar kitokias perforacijas. Perforuotos plokštės taip pat gali atlikti kitas funkcijas, pavyzdžiui, jos gali būti naudojamos kaip slankiosios žaliuzės, apsaugos nuo vėjo, pertvaros, garso slopinimui arba kaip specialių apšvietimo koncepcijų dalis.

Jos taip pat gali būti grynai dekoratyvinės, sukuriant bendrą vaizdą iš daugybės mažų perforacijų. Orientaciniai nurodymai: perforuotas plotas gali sudaryti ne daugiau nei 18 % viso plokštės ploto. Perforuotas plokštės galima įsigyti iš "Carat", "Nobilis", "Terra" ir "Planea" asortimento, o kitų spalvų linijų plokštės perforuojamos pagal specialius užsakymus.



Patina Signature

Įspūdžio formavimas: Du kontrastingi paviršiai
leidžia laisvai kurti fasado architektūrą
- nuo smulkių detalių iki didelių motyvų.

"Patina Signature" yra fasado plokštė su
visapusiškai individualizuotu paviršiumi.
Dėl reljefinio įspaudo sukuriama du juntamai
kontrastingi paviršiai:

Šiurkščios išvaizdos ir švelniai šlifuoti linijų
paviršius. Struktūrą, kurioje turėtų atsirasti
norimas motyvas, galima laisvai pasirinkti.
Dėl preciziško gamybos proceso galima
'pavaizduoti net smulkiausias detales.

Priežiūra

Garantija

Mūsų produkcija gaminama laikantis aukščiausių kokybės standartų. Gamybai yra taikomas nuolatinis kokybės kontrolės procesas. Tai apima trečiųjų šalių, taip pat ir mūsų pačių laboratorijose atliekamus bandymus. Jei pristatyti gaminiai neatitinka nustatytų eksploatacinių savybių, tuomet galioja garantija, kuri apima ir plokštes, ir priedus. Pagal garantiją taikoma sąlyga, kad montuojant buvo vadovaujasi naujausioje DIM - projektavimo ir montavimo instrukcijoje pateiktais nurodymais.

Medžiagos savybės

Pateiktų išspausdintų spalvų atspalviai leidiniuose gali skirtis nuo originalių plokščių spalvų atspalvių. Norint tiksliai identifikuoti ir suderinti gretimų pastato dalių spalvas, reikia naudoti plokščių pavyzdžius. Dėl savo unikalių pluoštinio cemento plokščių savybių, be kita ko, prisideda ir natūralūs komponentai. Todėl negalima neatsižvelgti ir į nedidelius skirtumus tarp skirtingų gamybos partijų.

Skirtumai tarp atskirų plokščių tekstūrų ir spalvų yra būdinga natūrali gamybos ypatybė ir pabrėžia ryškų fasado efekto pobūdį. Tokiems spalvų atspalvio skirtumams garantija nėra taikoma.



Mes pasirengę jums padėti

Mes teikiame visapusiškas konsultacijas ir aptarnavimo paslaugas, atsižvelgiame į pastatų savininkų, architektų ir konstruktorių poreikius, kad galėtume kartu rengti kompetentingus sprendimus. Padedame jums visapusiškais ekspertų patarimais, išsamia dokumentacija, techniniais vadovais ir jau pripažintu leidiniu tapusiu žurnalu "Swisspearl Architecture Magazine".

Mūsų aukštos kokybės pluoštinio cemento gaminiuose derinama išskirtinė kokybė ir ilgaamžiškumas, kad būtų sukurti estetiškai pastatų apvaskalai ir patrauklios gyvenamosios erdvės. Mūsų atsakingi ir kompetentingi darbuotojai visuomet pasiruošę padėti jums, įgyvendinti jūsų idėjas ir atsakyti į klausimus. Kviečiame bendradarbiauti realizuojant naujus projektus.



Įkvėpimas iš leidinio "Swisspearl Architecture Magazine"

Kasmet visame pasaulyje įgyvendinama daugybė statybos projektų, kuriuose naudojami "Swisspearl" gaminiai. Architektūra gali ir turi daug ką nuveikti. Klimato kaita ir tvarios statybos svarba yra iššūkis visiems, kurie dalyvauja planuojant ir įgyvendinant statybos darbus.

Ateities pastato apvaskalas užtikrina maksimalų energijos vartojimo efektyvumą. "Swisspearl" siūlo aplinkai draugišką pastato apvaskalą, kurio vėdinamo fasado apdaila yra padaryta iš pluoštinio cemento plokščių. Žurnale "Swisspearl Architecture Magazine" kasmet pristatome architektūriškai unikalius ir išskirtinius statybos projektus visame pasaulyje.

Pasisemkite įkvėpimo - swisspearl.com





Swisspearl Suomi Oy

Mineraalintie 1
08680 Lohja
Finland
+358 19287 61
info@fi.swisspearl.com

swisspearl.com