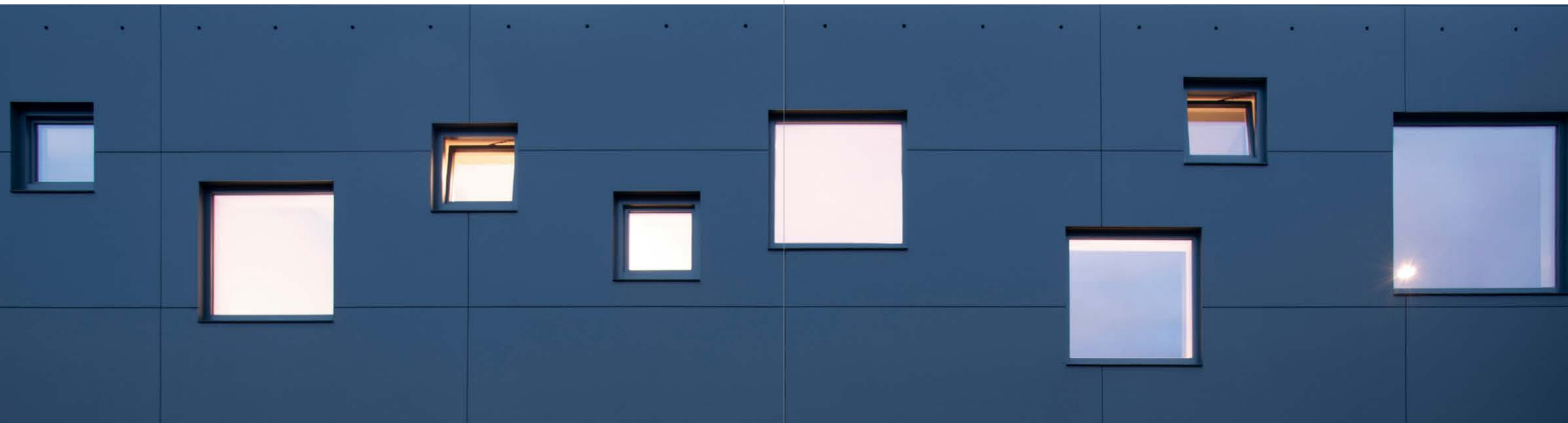


SWISSPEARL

Fassaadikatted





Sisukord

Teave Swisspearli kohta

Materjal ja kestlikkus	11-12
Traditsioon ja tugevad väärtused	13-14
Tuulutatav fassaadisüsteem	15-16

Tootegrupid

Natural	
Carat	19-24
Gravial	25-28
Vintago	29-32
Vintago Reflex	33-36
Avera	37-40
Reflex	41-44
Nobilis	45-48
Terra	49-52
Planea	53-56
Zenor	57-60
Authentic	
Patina Original	61-64
Patina Inline	65-68
Patina Rough	69-72

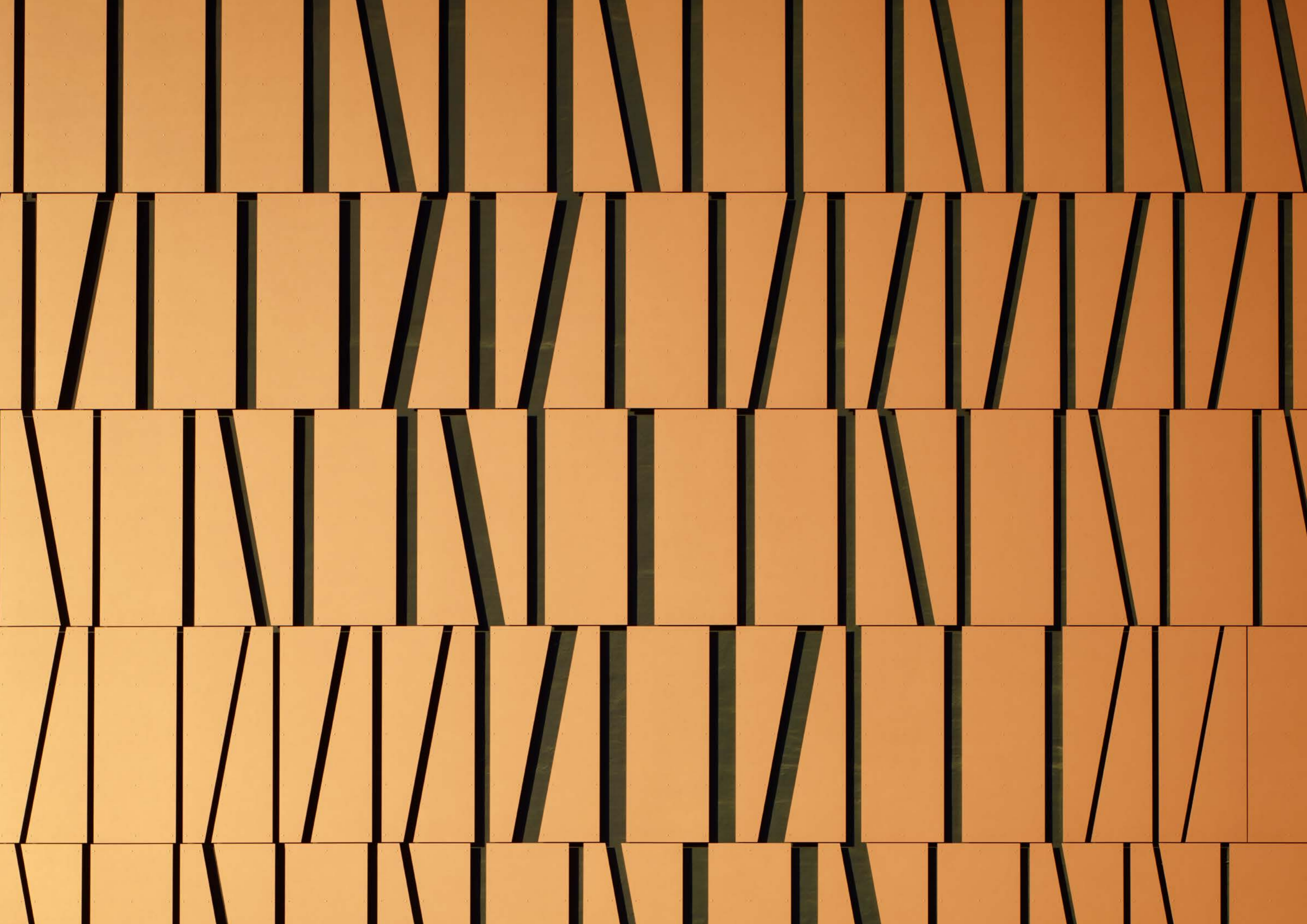
Disaini võimalused

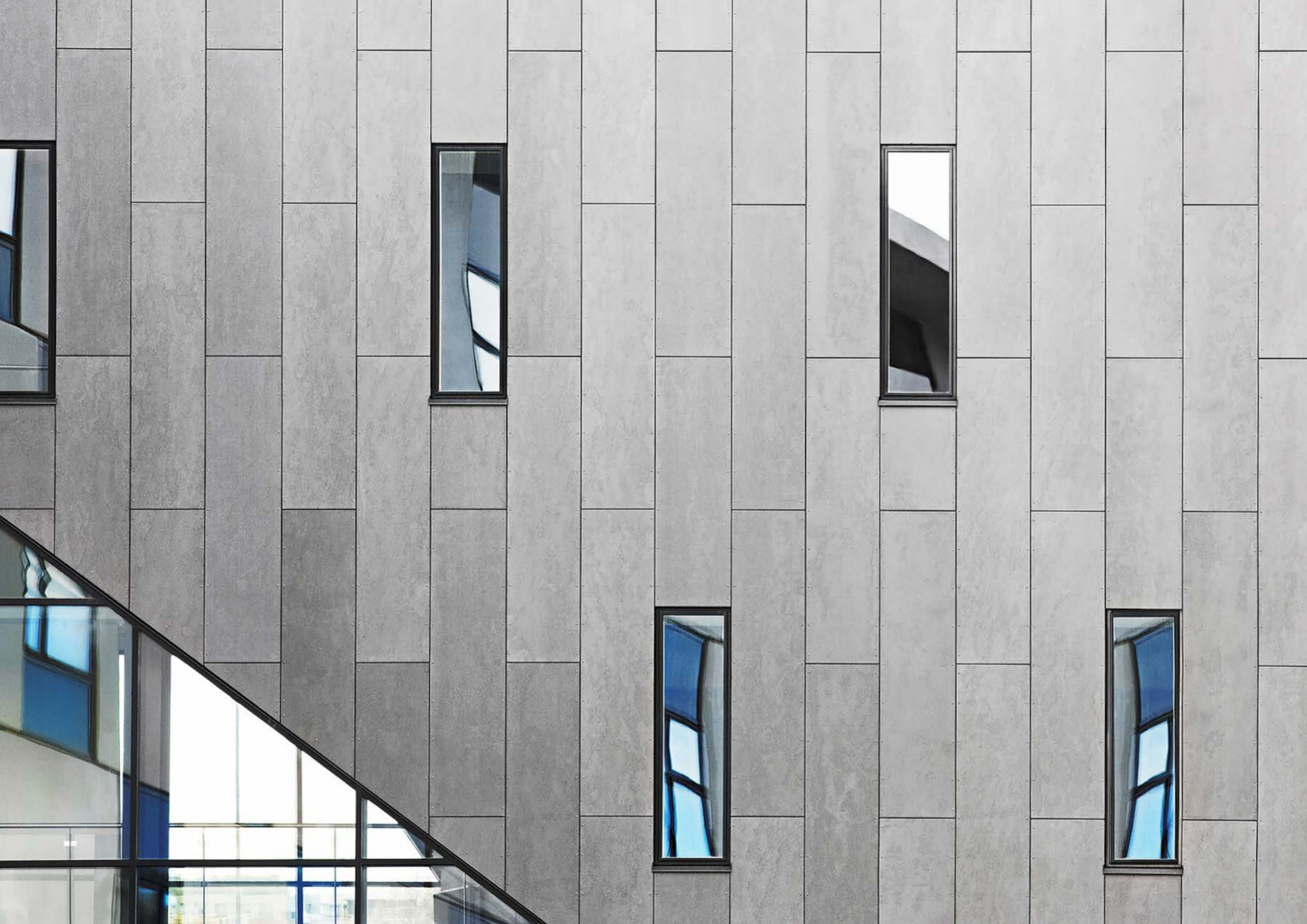
Vabavorm	75-76
Tellitav lõikus	77-78
Graveerimine	79-80
Perforeerimine	81-82
Patina Signature	83-84

Teenindus

Garantii ja materjali omadused	85
Nõuanded	86









Austus inimeste ja keskkonna vastu



Kiudtsemendi võlu – väga vastupidav ja kestev ehitusmaterjal

Kiudtsement on olnud pikka aega hinnatud kujundus- ja ehitusmaterjal, see on märjana vormitav ja kuivana erakordselt tugev. Selle vastupidavus ja töökindlus saavutatakse tänu täpsele koostisele, mida pidevalt uuritakse ja edasi arendatakse. Tootmisprotsessis on kombineeritud mitmete aastate pikkune traditsioonilise tootmise kogemus ja uusimatel teadmistel põhinevad innovaatilised edasiarendused.



Meie kiudtsement koosneb tsemendist, tselluloosist, veest, plastkiududest ja õhust. Nende koostisosade ühendamisel saadakse kestev ehitusmaterjal, mis on kergem kui teised tsemendil põhinevad tooted. Selle välimus on ainulaadne ja loomuliku tekstuuriga.



Kiudtsement on äärmiselt mitmekülgne materjal, mida saab kasutada erinevatel viisidel. Tänu õigele koostisosade suhtele ja järjekindlale leidlikkusele on see toode suutnud olla moes üle 100 aasta ja sellest on saanud arhitektuuri lahutamatu osa.

Traditsioon ja innovatsioon – tugineme püsivatele väärtustele



Šveitsi pereettevõttena mõtleme erinevatele põlvkondadele ja oleme juba aastakümneid teinud seda, mida kõige paremini oskame: loome uudishimu, kire ja pühendumusega uuenduslikke ja kestvaid kiudtsementtooteid fassaadide, siseruumide ja aedade jaoks.

Praegu asub Swisspearli kontserni peakontor Šveitsi alpine südames Niederurnenis. Siin asutati 1903. aastal üks esimesi kiudtsemendi tootmise tehaseid. Meie kiudtsemendi edulugu sai alguse 1894. aastal Vöcklabruckis. See on koht, kus Ludwig Hatschek selle leiutas.

Tänapäeval on traditsiooniline tootmisprotsess ühendatud tipptasemel tehnoloogiaga. Oleme uhked, et oleme selle kogu maailmas hoonete ja eluruumide kujundamisel kasutatava materjali uuendamise ja tehnoloogia esirinnas.

Swisspearl tähistab Šveitsi kvaliteeti – kogu maailmas.



Meie eesmärk on saada suurimaks kvaliteetse kiudtsemendi tootjaks. Püüame alati teha natukene paremini, olla alati sammu võrra teistest ees ja saavutada pisut rohkem, kui teised tootjad. Nii suudame muuta eluruumid unistuste koduks.

Aga need enam kui 125 sündmusterohket finantsaastat peidavad endas veel palju enam: teedrajavat vaimu, ekspertiisi ja julgust stabiilse tuleviku nimel uusi territooriume avastada.

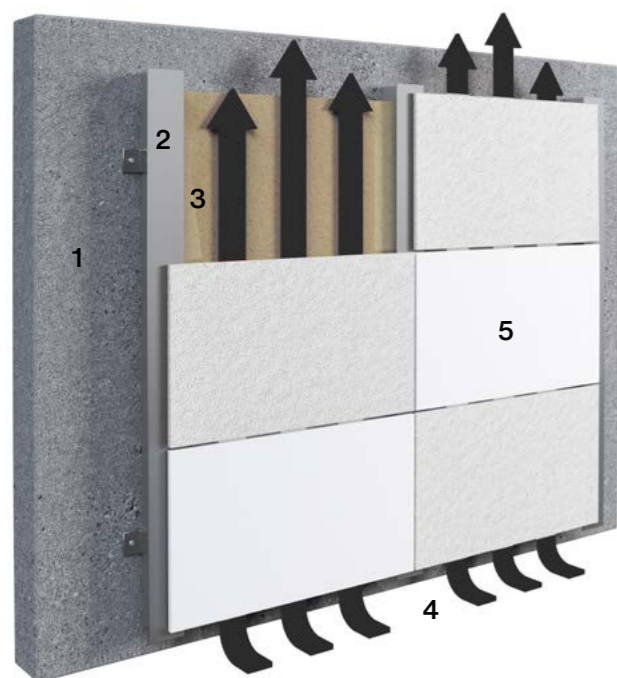


Ehitusprojektis on iga samm oluline. See kehtib ka tootjate kohta. Tänu meie kontserni pikale traditsioonile suudavad kogunud töötajad oskusteabele tuginedes toota kvaliteetseid kiudtsementtooteid, mis on valmistatud täpselt ja meisterlikult parimast toorainete segust. Traditsioonide ja innovatsiooni koostoimel on kiudtsementtooteid olnud võimalik kasutada kogu maailma hoonetes juba üle 100 aasta.

Swisspearliga ehitatakse pikaks ajaks

Tuulutatav fassaad

Swisspearl on tipptasemel tuulutatavate fassaadide ehitamiseks kasutatavate toodete valmistaja ja tarnija, keda tasub usaldada ja valida. Pakume erinevaid konstruktsioonitüüpe ja fassaadimaterjale. Tuulutatavat fassaadi peetakse kvaliteetseks ja keskkonnasõbralikuks variandiks. Ükski teine fassaad ei suuda vastata nii soojusisolatsiooni kui ka niiskustõkke, tuleohutuse ja heliisolatsiooni nõuetele nii lihtsal ja visuaalselt meeldival viisil.



1 kandekonstruktsioon, 2 aluskonstruktsioon, 3 soojusisolatsioon, 4 tuulutusvahe, 5 Swisspearli kiudtsementplaadid

Energiatõhus

Tuulutatava fassaadi nutikas kihiline struktuur tagab välisseina iga funktsiooni jaoks spetsiaalselt sobiva komponendi. Niiskus ei pääse väljast müüritisse ega soojusisolatsiooni samas kui tagant ventileeritav ruum tagab ruumist tuleva niiskuse optimaalse kuivatamise. See parandab energiatõhusust ja garanteerib sobivaima ja tervisliku sisekliima kogu aasta jooksul.

Vastupidav ja ökonoomne

Swisspearli kiudtsementplaatidest fassaad avaldab ennekõike muljet väga tõhusa soojus- ja ilmastikukaitsega ning eriti lihtsa hooldusega. See tagab väga mugava kasutamise ja pidevalt toimiva töökindla lahenduse pikaks ajaks. Tänu sellele on see kahjustuste suhtes vähe tundlik, mis hoiab ära vastasel korral kiiresti tekkivad ettearvamatud kulud. Swisspearli fassaadid tagavad püsiva kaitse, mugavuse ja kulutõhususe ning kauakestva ja turvalise hoonekarbi aastakümneteks.

Paigaldamise võimalused

Lisaks värvivalikule, suurustele ja pinnastruktuuridele, saab fassaadikujundusel valida ka erinevate paigaldusmeetodite vahel. Erinevad paigaldusmeetodid võimaldavad erinevaid disainivõimalusi. Swisspearli fassaadiplaate saab paigaldada nii nähtavate kui ka nähtamatute lahendustega. Swisspearl pakub täielikku süsteemi, mis sisaldab kiudtsementplaate, vastavat paigaldustehnoloogiat ja kõiki vajalikke kinnitustarvikuid.



Nähtava neetkinnitusega kiudtsementplaadid

Nähtav kinnitus

Nähtavaks kinnitamiseks kasutatakse neeti või kruve. Neid võib spetsiaalselt valida, et need lisaksid kontrasti või sulanduksid fassaadiplaadi värviga. Niimoodi saab luua elavaid kontrastseid või klassikaliselt lihtsaid fassaade.



Peidetud kinnitus Swisspearl Sigma 8 Pro süsteemiga

Peitkinnitus

Pakume Swisspearli fassaadiplaatide nähtamatuks kinnitamiseks erinevaid võimalusi, oleme need väljatöötanud ise või koostöös partneritega. Nähtamatu fassaadi-paigalduslahendusega saab hoonele anda muljetavaldava ja elegantse välimuse. Plaatide tagaküljel on ankrud ja klambrid, nii et kiudtsementplaat särab eestpoolt oma täies ilus ilma neetide ja kruvideta.



**SWISSPEARL'
VÄRVIVALIK**

CARAT

Ainulaadne loomulik välimus ja ajatu ilu.
Kergelt pigmenteeritud poolläbipaistev
pinnakate muudab selle välimuse veelgi
väljendusrikkamaks.

CARAT



Naturaalsel moel kuivanud tooteseeria Carat puhul on väljendusrikkus saavutatud poolläbipaistva ja kergelt pigmenteeritud pinna abil. Läbinisti värvitud kiudtsementplaatidega saab luua monoliitsed ja elegantsed hooned.

Tooteseeriasse Carat kuulub 24 tooni heledast tumedani ja jahedatest varjunditest soojadeni, nii on selle värvigamma eriti mitmekesine. Carat on isepäine ja lihtne ning samas pakub palju erinevaid värvikombinatsioone.

Carat, on saadaval ka spetsiaalse HR-pinnakattega, mis annab sellele suurema kriimustuskindluse ning kaitseb tugeva määrdumise ja grafiti eest.



House RnEve, Mönchhof, Austria. Arhitekt: ad2 Architekten, Weiden am See, Austria. Fotograaf: Meraner & Hauser OHG/SNC, Bolzano, Itaalia.

Tehnilised andmed

Omadused

Plaadid on läbinisti värvitud.
Pinnakate: kergelt pigmenteeritud, poolläbipaistev.

Plaatide mõõtmed

Swisspearl Largo:
Maksimaalne kasutatav suurus
3050 × 1250 mm, paneeli paksus
8 mm ja 12 mm

Suuruste ja värvivalikute üksikasjalik kokkuvõte on esitatud meie tarneprogrammis.

Paigaldamine

Nähtav kinnitus puidust aluskonstruktsioonil:
värvitud peaga kruvid

Nähtav kinnitus metallist aluskonstruktsioonil:
värvitud peaga needid

Nähtamatu kinnitus metallist

aluskonstruktsioonil:
Sigma 8 Pro, Sigma 12 ning kiilankur lahendused

Tehnilised andmed

Üksikasjalikku teavet leiata paigaldusjuhendist „DIM – Design and Installation Manual Largo“.

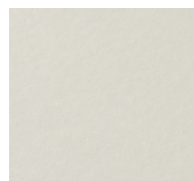


Värvused

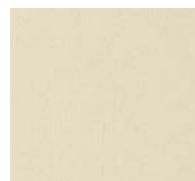
24 standardvärvust

Spetsiaalne kattekiht Carat HR (valikuline)

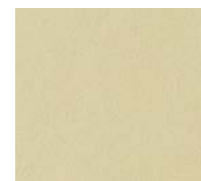
Carat HR (suure vastupidavusega) on spetsiaalne suure kriimustuskindlusega läbipaistev kattekiht, mis kaitseb tugeva määrdumise ja grafiti eest. Carat HR on saadaval kõigis Carati standardvärvides.



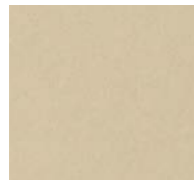
Ivory 7090



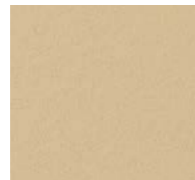
Limestone 7082



Limestone 7080



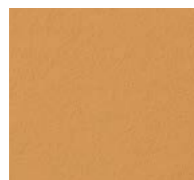
Sandstone 7000



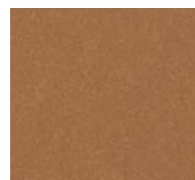
Sandstone 7002



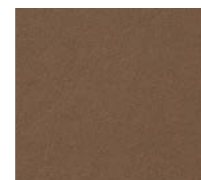
Sandstone 7001



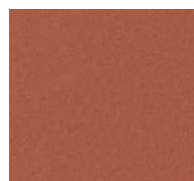
Amber 7073



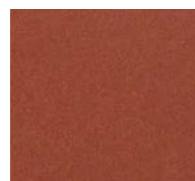
Amber 7070



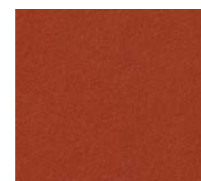
Amber 7071



Coral 7032



Coral 7030



Coral 7031



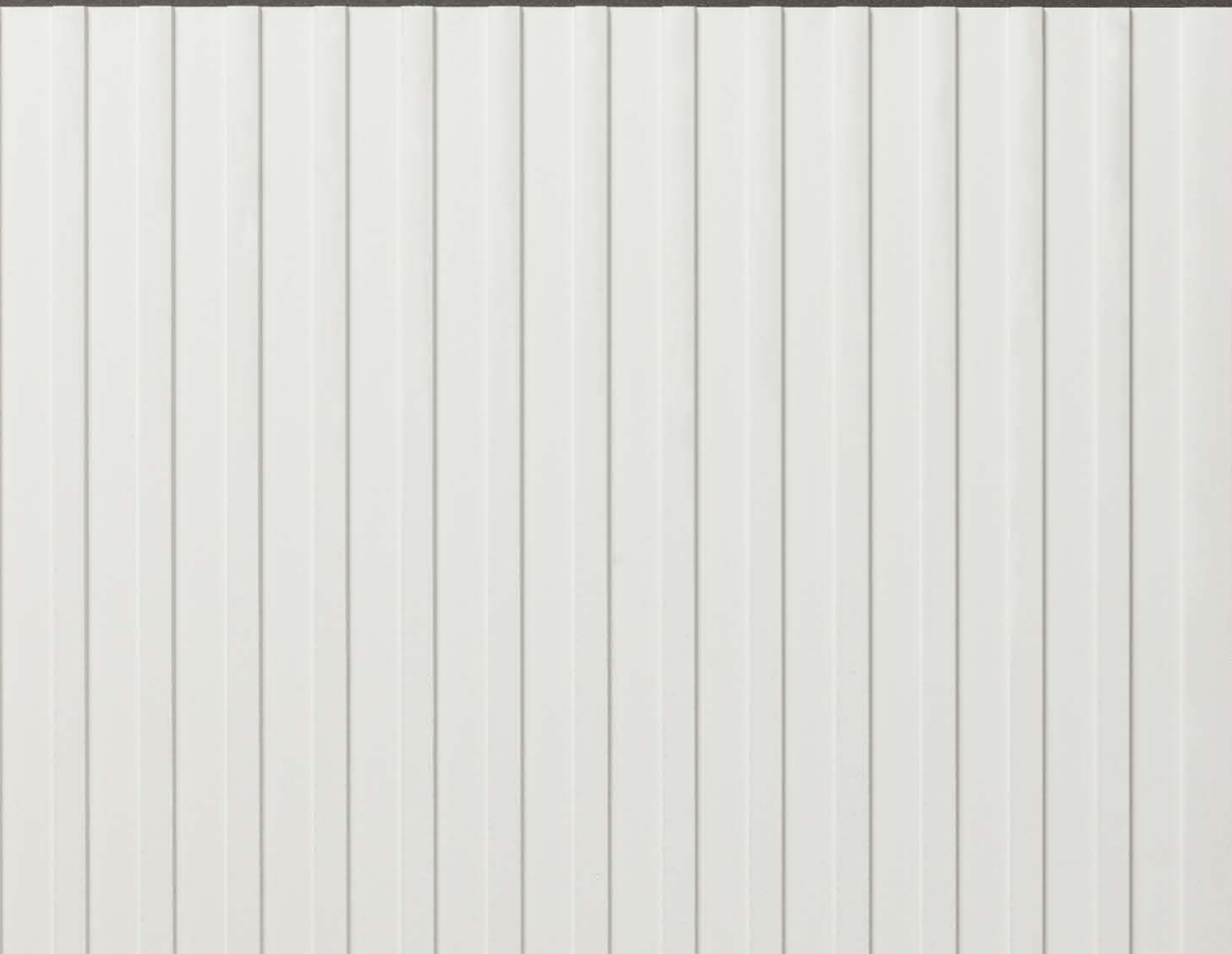
OMRRK rahvusmuuseum, Budapest, Ungari. Arhitekt: Narmer Építészeti Stúdió, Budapest, Ungari. Fotograaf: Meraner & Hauser OHG/SNC, Bolzano, Itaalia.



Budapestis asuv OMRRK rahvusmuuseum kavandati nelja tiivaga kahel ülemisel korrusel, mis oleksid risti hoone peateljega. See strateegia vähendab hoone suurust ja võimaldab luua ruumid, kus loomulik valgus siseneb kahelt poolt. Muuseumi fassaadid on kaetud eritellimusel loodud värvitoonides Swisspearli paneelidega.

GRAVIAL

Ainulaadne valguse ja varju kombinatsioon.
Sirgete geomeetriliste soontega pind
pakub arvukalt võimalusi eriliste kujunduste
loomiseks.



GRAVIAL



Grivial on loomulikult teel kuivatatud kiudtsementplaat millel on poolläbipaistva kattekihiga lineaarne freesitud pinnastruktuur. Sõltuvalt päevaajast ja vaatenurgast tekib nii väga huvitav valguse ja varju mäng. Välja arvatud üks pruun toon, koosneb ülejäänud värviperekond pehmetest hallikatest toonidest alates valgest kuni mustani.



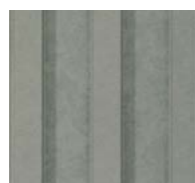
Ivory 3099



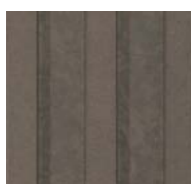
Ivory 3090



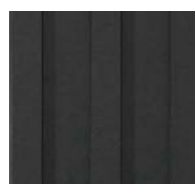
Crystal 125



Granite 624



Amber 723



Anthracite 3020

Tehnilised andmed

Omadused

Plaadid on läbinisti värvitud
Pinnakate: poolläbipaistev

Plaatide mõõtmed

Swisspearl Largo:
Maksimaalne kasutatav suurus on
3050 × 1250 mm, paneeli paksus 12 mm

Suuruste ja värvivalikute üksikasjalik
kokkuvõte on esitatud meie
tarneprogrammis.

Värvused

6 standardvärvust

Paigaldamine

Nähtav kinnitus puidust
aluskonstruktsioonil:
värvitud peaga kruvid

Nähtav kinnitus metallist
aluskonstruktsioonil:
värvitud peaga needid

Nähtamatu kinnitus metallist
aluskonstruktsioonil:
Sigma 12 ja kiilankur lahendused

Tehnilised andmed

Üksikasjalikku teavet leiate
paigaldusjuhendist „DIM – Design
and Installation Manual Grivial“.



Fiches Nord, Lausanne, Šveits, Arhitekt: Züst Gübeli Gambetti Architektur und Städtebau AG, Zürich, Šveits, Fotograaf: Roger Frei, Zürich, Šveits.

VINTAGO

Loomulikult autentne, toores, elav ja ainulaadne.
Lihvitud pind rõhutab kiudtsementplaadi puhtust.

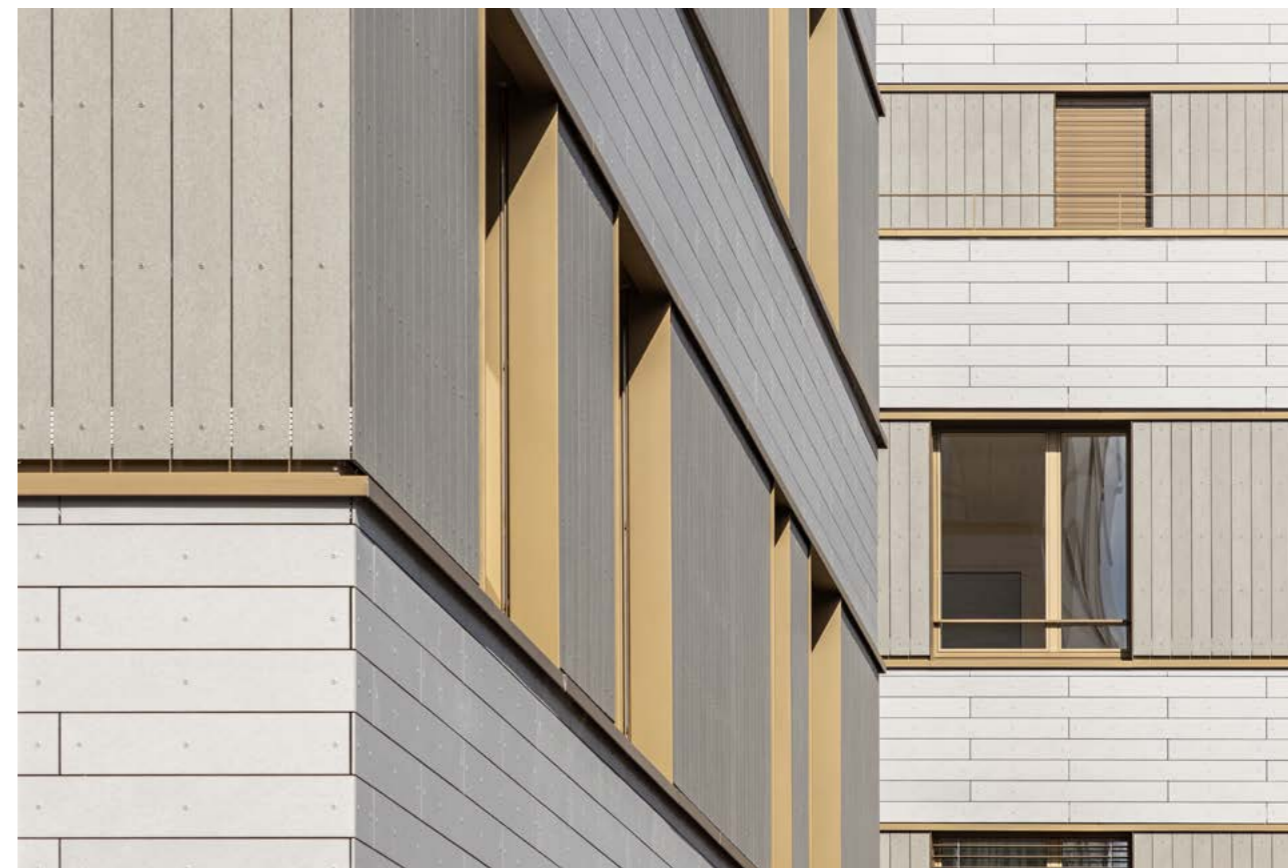
VINTAGO



Vintago on loomulikult teel kuivanud kiudtsementplaat, mille pind on meeldivalt lihvitud ja kergelt kare. Nii abrasiivlihviga poleerides ilmub nähtavale kiudtsementplaadi sisemus ja originaalsus. Saavutatud robustne tekstuur katkestab ühtlaseid pindu mõjudes rahustavalt mitte pealetükkivalt.

Vintago-fassaadiplaatidega saate teostada ainulaadseid välis- ja siselahendusi.

Vintago värviperikond pakub oma valge ja musta varjundi ning roheliste, siniste ja punaste toonidega mitmekesist valikut. Sellegipoolest on nendel pigem jahedatel toonidel üks ühine joon: need annavad autentselt edasi kiudtsemendi erilise välimuse.



MFH, Zuzwil, Šveits. Arhitekt: Trunz + Wirth AG, Henau, Šveits. Fotograaf: Meraner & Hauser OHG/SNC, Bolzano, Itaalia.



Tehnilised andmed

Omadused

Plaadid on läbinisti värvitud.
Pinnakate: läbipaistev

Plaatide mõõtmed

Swisspearl Largo:
Maksimaalne kasutatav suurus on
3050 × 1250 mm, paneeli paksus 8 mm

Suuruste ja värvivalikute üksikasjalik kokkuvõte on esitatud meie tarneprogrammis.

Värvused

10 standardvärvust.
Kõrvalekalde erinevate paneelide värvitoonides on tootmisomaduste loomulik osa, mis rõhutavad materjali elavat ja väljendusrikast loomust.

Paigaldamine

Nähtav kinnitus puidust aluskonstruktsioonil:
värvitud peaga kruvid

Nähtav kinnitus metallist aluskonstruktsioonil:
värvitud peaga needid

Nähtamatu kinnitus metallist aluskonstruktsioonil:
Sigma 8 Pro ja kiilankur lahendused

Tehnilised andmed

Üksikasjalikku teavet leiate paigaldusjuhendist „DIM – Design and Installation Manual Largo”.

VINTAGO - REFLEX

Toores, elav ja läikiv välimus. Metallik pinnaga
kombineeritud lihvitud pind annab kergelt toore,
kuid elava ja läikiva välimuse.

VINTAGO - REFLEX



Loomulikul teel kuivatatud ja läbiva värviga Vintago-Reflex ühendab endas kahe Swisspearli tooteseeria – Vintago ja Reflexi – dünaamilised pinnatekstuurid. Lihvitud, kergelt karestatud kiudtsementplaat saab oma helkiva läike pinnakattesse lisatud valgust peegeldavate pigmentide abil. See eriline koostis annab fassaadidele ja interjööridele eriti kauni välimuse.

Kolme värvitooni –valget, hõbedast ja musta – saab hõlpsasti kombineerida tooteseeriatega Vintago ja Reflex, pakkudes nii täiesti uusi kujundusvõimalusi.



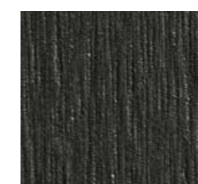
Inspiratsiooni atelier 522.



VIR 9292



VIR 9000



VIR 9221

Tehnilised andmed

Omadused

Plaadid on läbinisti värvitud.
Pinnakate: Helkiv, kattev värvkate

Plaatide mõõtmed

Swisspearl Largo:
Maksimaalne kasutatav suurus on
3050 × 1250 mm, paneeli paksus 8 mm

Suuruste ja värvivalikute üksikasjalik kokkuvõte on esitatud meie tarneprogrammis.

Värvused

3 standardvärvust

Paigaldamine

Nähtav kinnitus puidust aluskonstruktsioonil:
värvitud peaga kruvid

Nähtav kinnitus metallist aluskonstruktsioonil:
värvitud peaga needid

Nähtamatu kinnitus metallist aluskonstruktsioonil:
Sigma 8 Pro ja kiilankur lahendused

Tehnilised andmed

Üksikasjalikku teavet leiata paigaldusjuhendist „DIM – “Design and Installation Manual Largo”.

AVERA

Autentne ja elav välimus. Tänu läbipaistvale pinnakihi kumab kiudsemendi originaalne loomulik välimus sellest läbi.

AVERA

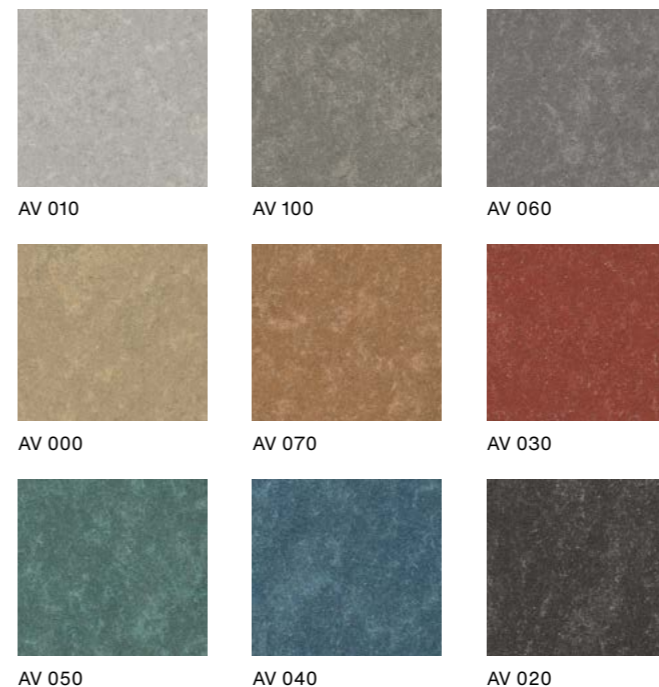


Avera on loomulikult teel kuivatatud läbinisti värvitud kiudtsementplaat, mille dünaamiline tootmisprotsess annab sellele ainulaadselt loomuliku ja autentse tekstuuriga. Avera värvivalik koosneb erinevatest ja kombineeritavatest varjunditest, mis toob ideaalselt esile selle tooteseeria pisut häguse välimuse.

Väga vastupidav standardne pinnakate muudab need paneelid eriti kriimustuskindlaks ja kaitseb neid tugeva määrumise ja graffiti eest. Läbipaistev pinnakate laseb tsementkiu loomulikult väljast läbi paista, nii et pind on elav, mitmekesise struktuuri ja dünaamiliste värvitoonidega.



Maja Haliburtoni järve ääres, Ontario, Kanada. Arhitekt: +VG, Toronto, Kanada. Fotograaf: David Whittaker Fotograaf Inc., Toronto, Kanada.



Tehnilised andmed

Omadused

Plaadid on läbinisti värvitud.
Pinnakate: läbipaistev

Plaatide mõõtmed

Swisspearl Largo:
Maksimaalne kasutatav suurus on 3050 × 1250 mm, paneeli paksus 8 mm

Suuruste ja värvivalikute üksikasjalik kokkuvõte on esitatud meie tarneprogrammis.

Värvused

9 standardvärvust
Kõrvalekalde erinevate paneelide värvitoonides on tootmisomaduste loomulik osa, mis rõhutavad materjali elavat ja väljendusrikast loomust.

Paigaldamine

Nähtav kinnitus puidust aluskonstruktsioonil:
värvitud peaga kruvid

Nähtav kinnitus metallist aluskonstruktsioonil:
värvitud peaga needid

Nähtamatu kinnitus metallist aluskonstruktsioonil:
Sigma 8 Pro ja kiilankur lahendused

Tehnilised andmed

Üksikasjalikku teavet leiate paigaldusjuhendist „DIM – Design and Installation Manual Largo”.

REFLEX

Särav metalse läikega välimus. Peegeldav kattekiht annab paneelile väljendusrikka ja särava välimuse.

REFLEX



Reflex on läbinisti värvitud ning metalselt helkiva pinnakattega kiudtsementplaat, millelt valgus kaunitult tagasi peegeldub. Sõltuvalt vaatenurgast, annab see pinnale vaoshoitud sädeleva välimuse.

Tooteseerias Reflex on seitse musta ja halli tooni, millest kõik on pisut roheka varjundiga, kaks sooja valget tooni ja kolm pronksjat punakaspruuni tooni. Oma nüansirikaste peegeldavate pigmentidega paistab Reflex silma oma iseseisva ja igavese loomusega.



DC International School, Washington, USA. Arhitekt: Perkins Eastman DC, Washington, USA. Fotograaf: Brycen Fischer, Baltimore, USA.



Tehnilised andmed

Omadused

Plaadid on läbinisti värvitud.
Pinnakate: Helkiv, katevärvkate

Plaatide mõõtmed

Swisspearl Largo:
Maksimaalne kasutatav suurus
3050 × 1250 mm, paneeli paksus
8 mm ja 12 mm

Suuruste ja värvivalikute üksikasjalik kokkuvõte on esitatud meie tarneprogrammis.

Värvused

12 standardvärvust

Paigaldamine

Nähtav kinnitus puidust aluskonstruktsioonil:
värvitud peaga kruvid

Nähtav kinnitus metallist aluskonstruktsioonil:
värvitud peaga needid

Nähtamatu kinnitus metallist aluskonstruktsioonil:
Sigma 12, Sigma 8 Pro ja kiilankur lahendused

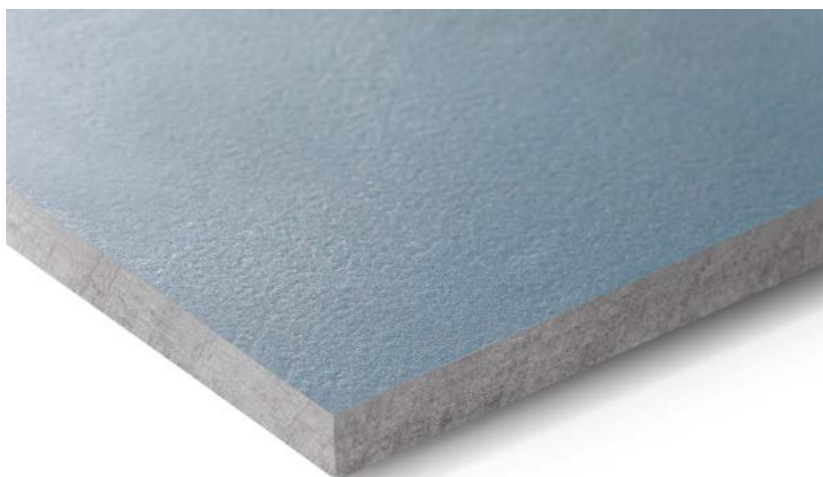
Tehnilised andmed

Üksikasjalikku teavet leiata paigaldusjuhendist „DIM – “Design and Installation Manual Largo”.

NOBILIS

Loomulik elegants läbi autentsuse. Kergelt pigmenteeritud läbikumav pind rõhutab kiudsemendi tekstuuri kogu selle loomulikus ilus ja elegantsuses.

NOBILIS



Nobilis on halli sisuga kiudtsementplaat, millel on kergelt pigmenteeritud läbikumav pind, mis rõhutab kiudsemendi tekstuuri kogu selle loomulikus ilus ja elegantsuses. Värvide perekonnas on 13 pruuni, sinist, rohelist ja halli tooni, nii sojemaid kui ka külmemaid halltoone. Tootesarja Nobilis peened varjundid loovad sundimatu esteetika ja elegantse kerguse.

Nobilis on tasakaalukas ja esteetiline valik olemaks pilgupüüdjaks nii välis- kui siseviimistluses. Nobilis lisab elegantsust, olgu selleks mõnus ja pehme hallide toonide kooslus või ilmekam terviklikkus.

Nobilis on saadaval ka väga vastupidava HR-kattekihiga, mis pakub suuremat kriimustuskindlust ning kaitset tugeva mustuse ja grafiti eest.



House XL, Pot na Črnile, Slovenia. Arhitekt: SONO Arhitekti, Lokavec, Slovenia. Fotograaf: Meraner & Hauser OHG / SNC, Bozen, Itaalia.



Tehnilised andmed

Omadused

Plaadid on läbinisti halli värvi.
Pinnakate: kergelt pigmenteeritud, poolläbipaistev

Plaatide mõõtmed

Swisspearl Largo:
Maksimaalne kasutatav suurus on 3050 × 1250 mm, paneeli paksus 8 mm; 12 mm paneelid on saadaval ainult suuruses 2510 × 1250 mm

Suuruste ja värvivalikute üksikasjalik kokkuvõte on esitatud meie tarneprogrammis.

Värvused

13 standardvärvust.

Spetsiaalne kattekiht Nobilis HR (valikuline)

Nobilis HR on spetsiaalne suure kriimustuskindlusega läbikumav pinnakate, mis kaitseb tugeva määrdumise ja grafiti eest. Nobilis HR on saadaval kõigis Nobilis'i standardvärvides.

Paigaldamine

Nähtav kinnitus puidust aluskonstruktsioonil:
värvitud peaga kruvid

Nähtav kinnitus metallist aluskonstruktsioonil:
värvitud peaga needid

Nähtamatu kinnitus metallist aluskonstruktsioonil:
Sigma 12, Sigma 8 Pro ja kiilankur lahenduse

Tehnilised andmed

Üksikasjalikku teavet leiata paigaldusjuhendist „DIM – Design and Installation Manual Largo“.

TERRA

Maalähedane, soe õhustik. Peened kokkusobivad värvid on pruunikates looduslikes toonides ja annavad hoonetele maalähedase ja naturaalse välimuse.

TERRA

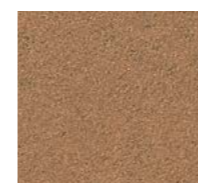


Terra on loomulikul teel kuivatatud tugevalt pigmenteeritud poolläbipaistva pinnakattega hall kiudtsementplaat. Nimi Terra tähistab maalähedasi sooje toone.

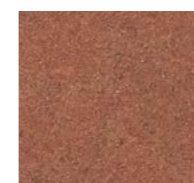
Terra harmoonilisse värviperekonda kuulub 6 pruunikat värvitooni, heledast kuni väga tumed. Peenelt tasakaalustatud toonid on maalähedased ja annavad hoonetele loodusliku välimuse. Terra abil sulanduvad hooned looduskeskkonnaga, andes neile sõbraliku, sooja ja mugava, kuid samas ka tugeva ja väljendusriika välimuse.



Inspiratsiooni atelier 522.



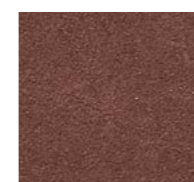
Amber 751



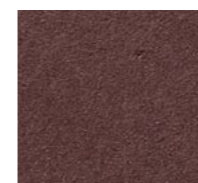
Amber 752



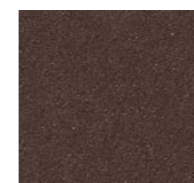
Amber 753



Amber 754



Amber 755



Amber 756

Tehnilised andmed

Omadused

Plaadid on läbinisti halli värvi.
Pinnakate: tugevalt pigmenteeritud, poolläbipaistev

Plaatide mõõtmed

Swisspearl Largo:
Maksimaalne kasutatav suurus on 3050 × 1250 mm, paneeli paksus 8 mm;
12 mm paneelid on saadaval ainult suuruses 2510 × 1250 mm

Suuruste ja värvivalikute üksikasjalik kokkuvõte on esitatud meie tarneprogrammis.

Värvused

6 standardvärvust, kõik värvid on soovi korral saadaval koos HR-kattega

Paigaldamine

Nähtav kinnitus puidust aluskonstruktsioonil:
värvitud peaga kruvid

Nähtav kinnitus metallist aluskonstruktsioonil:
värvitud peaga needid

Nähtamatu kinnitus metallist aluskonstruktsioonil:
Sigma 12, Sigma 8 Pro ja kiilankur lahendused

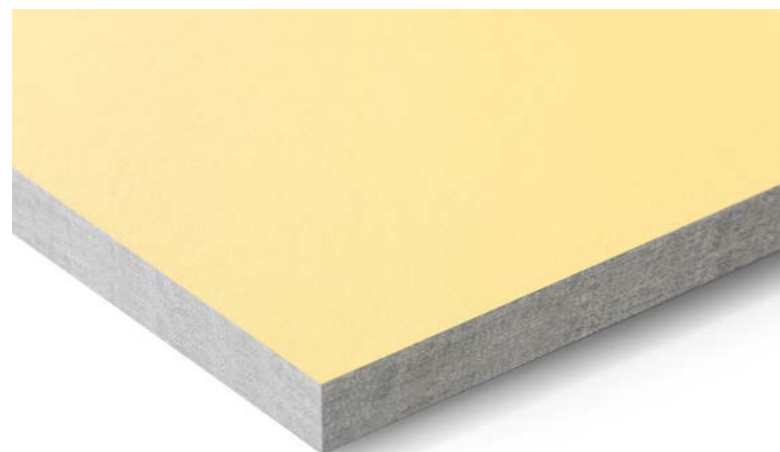
Tehnilised andmed

Üksikasjalikku teavet leiate paigaldusjuhendist „DIM – Design and Installation Manual Largo”.

PLANEA

Värske, värviküllane loovus. Matt sile pind rõhutab selgeid, kergeid ja intensiivseid värve ja jätab niimoodi eriti väljendusrikka mulje.

PLANEA



Planea on looduslikul teel kuivatatud, läbipaistmatu tugeva pinnakattega hall kiudtsementplaat. Ka selle tooteperekonna värvitoonid – kuhu kuuluvad kaks päikesekollast, kaks värsket rohelist ja neli punast pastelsest kuni tumepunaseni – on tugevad, erksad ja eriti intensiivsed. Valge ja helehalli peen tundelisus ja tugev must toon lisavad värvipaletile põnevust ja muudavad võimalikuks tugevad kontrastid või õrna esiletoomise.

Matt ja sile pind rõhutab selgeid ja intensiivseid värve, muutes need eriti väljendusrikkaks. Planea tooteperekonda saab kasutada intensiivsete värvidega hoonete loomiseks, mis vastanduks ümbruskonnaga.



Bergi Music and Art Primary School, Garkalnes Novads, Lāti. Arhitekt: Ozola & Bula, Rīga, Lāti. Fotograaf: Meraner & Hauser OHG/SNC, Bolzano, Itaalia.



Tehnilised andmed

Omadused

Plaadid on läbinisti halli värvi.
Pinnakate: Kattev värvkate

Plaatide mõõtmed

Swisspearl Largo:
Maksimaalne kasutatav suurus
3050 × 1250 mm, paneeli paksus
8 mm ja 12 mm

Suuruste ja värvivalikute üksikasjalik kokkuvõte on esitatud meie tarneprogrammis.

Värvused

11 standardvärvust
Eritoonid on saadaval tellimisel, tellimisel on kõik toonid on saadaval HR-pinnakattega

Paigaldamine

Nähtav kinnitus puidust aluskonstruktsioonil:
värvitud peaga kruvid

Nähtav kinnitus metallist aluskonstruktsioonil:
värvitud peaga needid

Nähtamatu kinnitus metallist aluskonstruktsioonil:
Sigma 12, Sigma 8 Pro ja kiilankur lahenduse

Tehnilised andmed

Üksikasjalikku teavet leiate paigaldusjuhendist „DIM – “Design and Installation Manual Largo”.

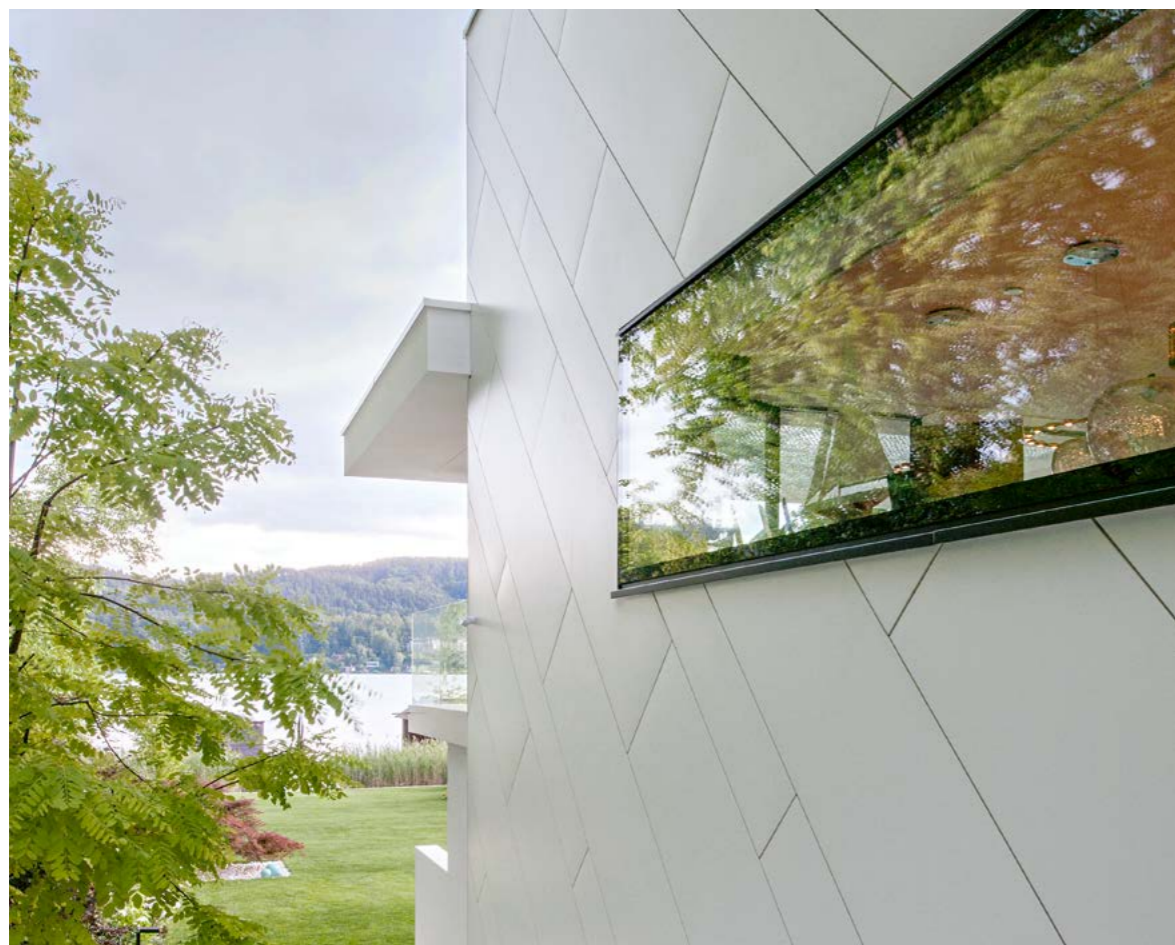
ZENOR

Lihtne elegants. Valitud tootevalik,
mis tagab kulutõhusa ja kvaliteetse
paigalduse.

ZENOR



Zenor on läbinisti värvitud massi ja täielikult katva pinnakattega kiudtsementplaat. Kattev pinnakate loob ühtse ja tervikliku ilme, mis on ühtlasi lihtne ja stiilne. Lihtsalt elegantne igakülgne kaitse teie hoonetele.



Villa Z, Woerthersee, Austria. Arhitekt: *platzhalter architektur, Viin, Austria. Fotograaf: Hertha Hurnaus, Viin, Austria.



Tehnilised andmed

Omadused

Plaadid on läbinisti värvitud ja kaetud sama tooni värvkattega.

Pinnakate: Kattev värvkate.

Plaatide mõõtmed

Swisspearl Largo:

Maksimaalne kasutatav suurus
3050 × 1250 mm, paneeli paksus
8 mm ja 12 mm

Suuruste ja värvivalikute üksikasjalik kokkuvõte on esitatud meie tarneprogrammis.

Värvused

16 standardvärvust.

Paigaldamine

Nähtav kinnitus puidust

aluskonstruktsioonil:

värvitud peaga kruvid

Nähtav kinnitus metallist

aluskonstruktsioonil:

värvitud peaga needid

Nähtamatu kinnitus metallist

aluskonstruktsioonil:

Sigma 12, Sigma 8 Pro ja kiilankur lahendused

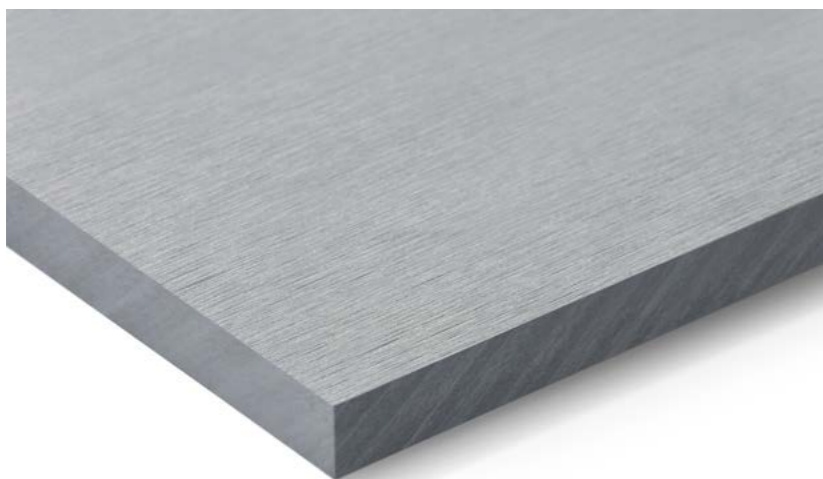
Tehnilised andmed

Üksikasjalikku teavet leiata paigaldusjuhendist „DIM – Design and Installation Manual Largo”.

PATINA ORIGINAL

Looduslik ja lihvitud pind, mis aja möödudes patineerub.

PATINA ORIGINAL



Patina Original on läbinisti värviline ja naturaalne kiudtsementplaat. Tekstuurne pind näitab stiilselt materjali omadusi. Tekstuur rõhutab toorainete kiude ja iseloomulikke omadusi. Aastaaegade vahetudes teie fassaad patineerub, mis jutustab hoone loo ja annab fassaadile elu.

Aja jooksul moodustub fassaadile kaunis paatina, mis annab hoonetele kergete pinnavariatsioonidega ainulaadse esteetilise välimuse.

Tänu kergele lihvimisele, on oluline tagada, et Patina Original plaadid paigaldataks õiges suunas.



The Vision house, Ålborg, Taani. Arhitekt: KPF arkitekter, Ålborg, Taani. Ehitaja: C.W. Obel Ejendomme A/S, Ålborg, Taani.



Tehnilised andmed

Omadused

Plaadid on läbinisti värvitud ja nähtavalt poolelt kergelt lihvitud. See säilitab kiudtsemendi struktuuri ja annab sellele teadlikult erksa välimuse. Plaatide pinnad on igast küljest vetthülgavaks muudetud.

Plaatide mõõtmed

Maksimaalne kasutatav suurus
3050 × 1250 mm, paksus 8 mm

Suuruste ja värvivalikute üksikasjalik kokkuvõtte on esitatud meie tarneprogrammis.

Värvused

11 standardvärvust.
Kõrvalekalded erinevate paneelide värvitoonides on tootmisomaduste loomulik osa, mis rõhutavad materjali elavat ja väljendusrikast loomust.

Paigaldamine

Nähtav kinnitus puidust aluskonstruktsioonil:
värvitud peaga kruvid

Nähtav kinnitus metallist aluskonstruktsioonil:
värvitud peaga needid

Tehnilised andmed

Üksikasjalikku teavet leiate paigaldusjuhendist „DIM - “Design and Installation Manual Largo”.

PATINA INLINE

Valgus ja vari vahelduvad aja rütmis.
Lineaarsed sooned annavad sellele
dünaamilise välimuse.



PATINA INLINE



Patina Inline on lineaarselt freesitud soontega pinnastruktuuriga läbinisti värvitud kiudtsementplaat. Sooned tekitavad ümbruskonnas varjudemängu, mis muutub sõltuvalt päevaajast ja vaatenurgast. Aja jooksul moodustub pinnale peen paatina.

Vaashoitud värvid valgest beeži ja tumehallini, loovad koos freesitud pinnaga stiilse harmoonia.



Långsjöskolan Huddinge, Segeltorp, Rootsi. Arhitekt: Tyréns, Rootsi ja Arkitema Architects, Taani. Fotograaf: BaraBild Sverige AB, Stockholm, Rootsi.



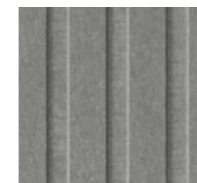
P 222



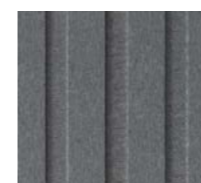
P 545



P 020



P 050



P 070

Tehnilised andmed

Omadused

Plaadid on läbinisti värvitud ja sellesse on freesitud lineaarsed sooned. See annab hoonetele unikaalse kolmemõõtmelisuse ja dünaamilise välimuse. Plaatide pinnad on igast küljest vetthüljavaks muudetud.

Plaatide mõõtmed

Maksimaalne kasutatav suurus on 3050 × 1250 mm, paneeli paksus 9,5 mm

Suuruste ja värvivalikute üksikasjalik kokkuvõte on esitatud meie tarneprogrammis.

Värvused

5 standardvärvust.

Kõrvalekalded erinevate paneelide värvitoonides on tootmisomaduste loomulik osa, mis rõhutavad materjali elavat ja väljendusrikast loomust.

Paigaldamine

Nähtav kinnitus puidust aluskonstruktsioonil:
värvitud peaga kruvid

Nähtav kinnitus metallist aluskonstruktsioonil:
värvitud peaga needid

Tehnilised andmed

Üksikasjalikku teavet leiata paigaldusjuhendist „DIM – Design and Installation Manual Largo”.

PATINA ROUGH

Ainulaadne, rohmake, mitmekülgne.
Seda iseloomustab kare pind.

PATINA ROUGH

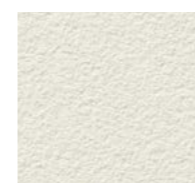


Patina Rough läbinisti värvitud kiudtsementplaat on tänu oma karedale, liivapritsiiga töödeldud pinnale varieeruva väljanägemisega. Värvide ja tekstuuride õrnad variatsioonid muudavad iga paneeli ainulaadseks. Nagu kõikidel Patina tootesarja kuuluvatel toodetel, tekib ka Patina Rough pinnale aastatega peen paatina mis annab fassaadile iseloomuliku välimuse.

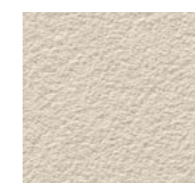
Silmapaistvad värvitoonid aitavad karedal pinnal esile paista ja teiste Patina toodetega harmoonilisikooslusi luua.



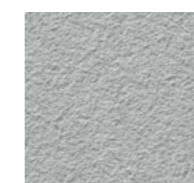
Vigtil Terrasse, Trondheim, Norra. Arhitekt: Per Knudsen Arkitekter, Trondheim, Norra.
Fotograaf: Kristoffer Witttrup, Atelier IISVika, Trondheim, Norra.



P 222



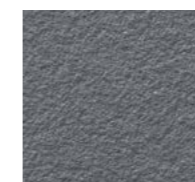
P 545



P 020



P 050



P 070

Tehnilised andmed

Omadused

Plaadid on läbinisti värvitud ja selle nähtaval küljel on sametine tekstuurne pind. Plaatide pinnad on igast küljest vetthülgavaks muudetud. Nende välimus meenutab looduslikke materjale, nagu loomulikult vananenud liivakivi.

Plaatide mõõtmed

Swisspearl Largo:

Maksimaalne kasutatav suurus
3050 × 1250 mm, paneeli paksus 8 mm.

Suuruste ja värvivalikute üksikasjalik kokkuvõte on esitatud meie tarneprogrammis.

Värvused

5 standardvärvust.

Kõrvalekalded erinevate paneelide värvitoonides on tootmisomaduste loomulik osa, mis rõhutavad materjali elavat ja väljendusrikast loomust.

Paigaldamine

Nähtav kinnitus puidust aluskonstruktsioonil:
värvitud peaga kruvid

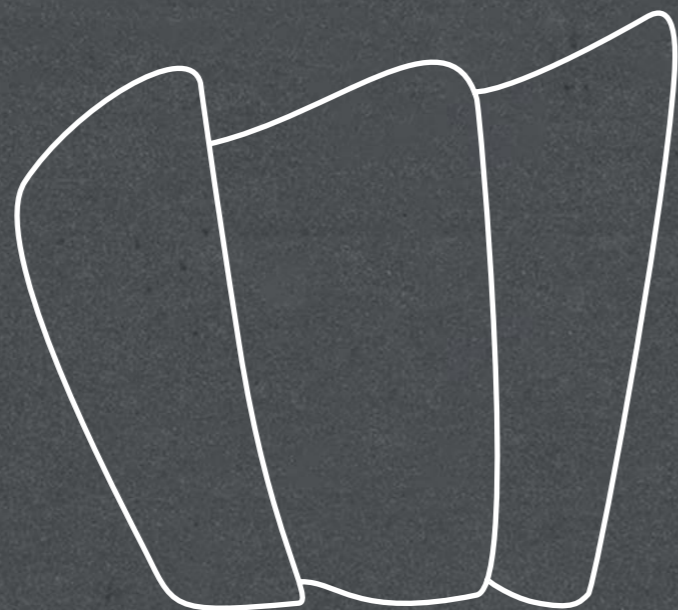
Nähtav kinnitus metallist aluskonstruktsioonil:
värvitud peaga needid

Tehnilised andmed

Üksikasjalikku teavet leiata paigaldusjuhendist „DIM - Design and Installation Manual Largo”.

Kujundusvõimalustele, mida pakub meie mitmekülgne pinnaviimistluste ja värvide valik, saab lisada eriviimistlused ja pinnatöötlused. Need lisavalikud, nagu perforeerimine, graveerimine või muud erikujundused annavad igale hoonetele eksklusiivse ja erilise välimuse.

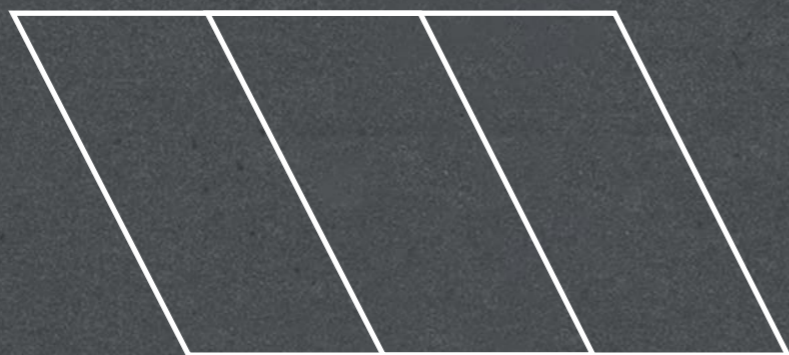
DISAINI VÕIMALUSED



Vabavorm

Mitte ainult kandiline: vabad vormid pakuvad disainile täiesti uusi lähenemisnurki.

Tänu värskelt segatud materjali kergele vormitavusele saab kiudtsementi kasutada Vabavormi kujundite loomiseks ja selle kaudu fassaadi seninägemata viisidel kujundamiseks. See võimaldab luua tavapärasest palju keerulisemaid vorme – orgaanilisi kujundeid, kõverjooni, kaldpindu või vabalt voolavaid tekstiili imiteerivaid katteid fassaadidele. Vabavormis loodud detailidel on muidugi kõik selle materjali eelised.



Tellitav lõikus

Spetsiaalselt "sinu" projekti jaoks kohandatud
kuju ja mõõtmetega elemendid soovitud
fassaadilahenduse teostamiseks.

Iga projekt on eriline ja just selle vajaduste järgi lõigatud detailidega saab luua ebatavalisi hoonevorme ja fassaadikujundusi. Spetsiaalsed geomeetrilised kujundid ja struktuurid katkestavad pidevaid sirgeid jooni ning aitavad luua eksklusiivseid ja ainulaadseid eriliste mustritega kujundusi. Võimalikult paljude ideede teostamiseks pakume erikonstruktsiooniga fassaadidele individuaalse lõikamise võimalust.

Spetsiaalselt lõigatud fassaadikonstruktsioonide puhul lõigatakse paneelid täpselt välja ja tarnitakse ehitusplatsile järjekorras, mis võimaldab nende kerge ja täpset paigaldamist.

HALL 1

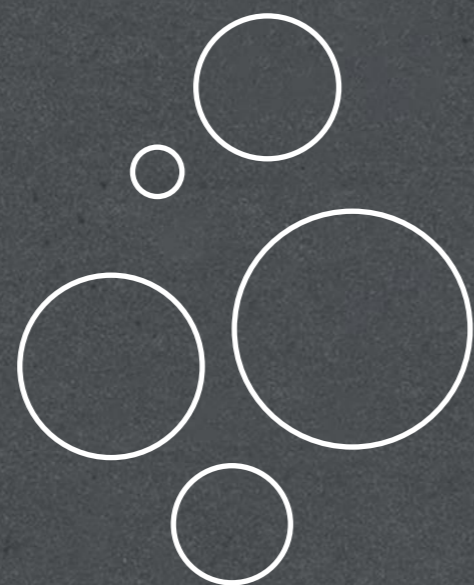


Graveerimine

Ainulaadsed jäljendid: graveeritud elementidega saab kujundid ja mustrid otse fassaadi integreerida. Peentest detailidest kuni suuremõõtmeliste motiivideni.

Kiudtsement plaatidele saab graveerida geomeetrilisi kujundeid, eraldi mustreid, ettevõtete logosid või pildimotiive. Graveeringud võivad olla ühel plaadil, ühelt teisele minnes muutuda või moodustada üle kogu fassaadi ulatuva mustri. Iga kavandatud disaini struktuurne teostatavus peab vastama tehnilistele nõuetele. Suunisena võib võtta, et graveerimissügavus on 1,5 mm (8 mm paneeli puhul) või kuni 4,0 mm (12 mm paneeli puhul).

Graveeritud paneelid on saadaval tooteseerias Carat, teiste toodete osas küsi täpsustusi.

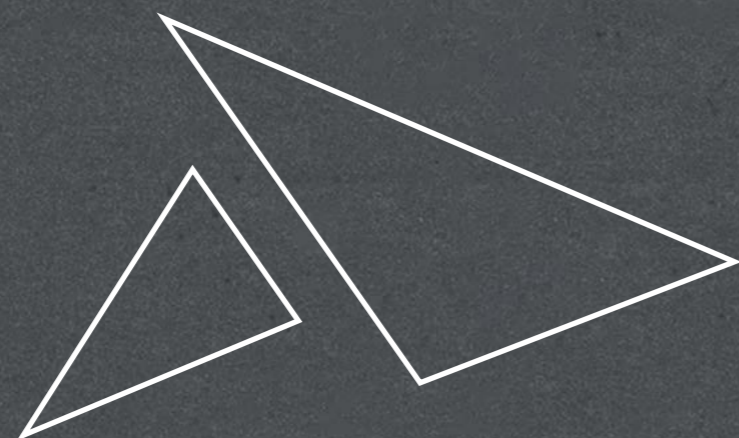


Perforeerimine

Esteetilised ja ainulaadsed: perforeeritud plaatidega fassaadid on muljetavaldavad ja neid saab kasutada erinevatel viisidel.

Perforeeritud plaadid annavad fassaadile või siseseinale huvitava välimuse. Need lasevad hoonesse loomulikku valgust, ühendavad kaks maailma ja erinevad tavalisest kujundusest. Ainulaadsete efektide loomiseks võib kasutada auke, pilusid ja muid perforatsioone. Perforeeritud plaadid võivad olla ka funktsionaalsed, nt ribidega aknaluugid, tuuletõkked, vaheseinad, helisummutus või osa spetsiaalsetest valgustuskontseptsioonidest. Need võivad olla ka puhtalt dekoratiivsed, luues paljude väikeste perforatsioonidega suurema pildi. Suunisena võib arvestada, et perforeeritud ala võib olla kuni 18%.

Perforeerituna on saadaval tooteseeriad Carat, Nobilis, Terra ja Planea, teiste toodete osas küsi täpsustusi.



Patina Signature

Anname tooni: kahe kontrastse pinna abil saab fassaadi struktuuri vabalt kujundada – alates peenetest detailidest kuni suurte motiivideni.

Patina Signature on liivapritsiga töödeldud täielikult kohandatava pinnaga fassaadikate. Reljeefi loomise protsessis luuakse kaks kontrastset struktuuri:

Liivapritsiga töödeldud kare pind ja peente joontega lihvitud pind. Kumbas struktuuris motiiv esitatakse, on vabalt valitav. Tänu täpsele protsessile on võimalik kuvada ka väga peeneid detaile.

Teenindus

Garantii

Meie tooted on valmistatud kõrgeimate kvaliteedistandardite järgi. Tootmisel rakendatakse püsivalt kvaliteedikontrolle. See hõlmab katseid nii kolmandate osapoolte poolt kui ka meie laborites. Garantiiid puudutavates küsimustes võta ühendust meie kohapealse esindusega. Garantii kehtib eeldusel et järgitud on viimase „DIM - Design and Installation Manual“ juhiseid.

Materjali omadused

Brožüüris prinditud värvitoonid võivad tegelikest värvitoonidest erineda. Kõrvutiasetsevate hoone osade täpseks tuvastamiseks ja värvide sobitamiseks tuleb kasutada näidiseid. Kiudtsementplaatide unikaalne välimus tuleneb muu hulgas nende looduslikest koostisosadest. Seetõttu ei saa eri tootepartiide vahel välistada toonierinevusi.

Erinevate plaatide tekstuuri ja värvuse erinevused on tootmisomaduste loomulik osa ning need rõhutavad fassaadi erksat olemust. Garantii ei kata selliseid värvierinevusi.

Oleme teile abiks

Oma kõikehõlmava konsultatsiooni ja teenuste pakkumisega tegeleme hooneomanike, arhitektide, ja planeerijate vajadustega, et leida koos just teie projektile sobivaid lahendusi. Toetame teid ekspertnõuannetega, üksikasjalike dokumentidega, tehniliste käsiraamatute ja Swisspearli arhitektuuriajakirjaga, mis on saanud kõrgelt hinnatud väljaandeks.

Meie kvaliteetsed kiudtsementtooted ühendavad endas suurepärase kvaliteedi ja vastupidavuse, et luua esteetilisi fassaade ja väärtuslikke euruumide lahendusi. Meie pühendunud ja pädevad töötajad aitavad teid alati teid alati. Olgu teil küsimus või idee, koos leiame lahenduse ja viime teie projektid ellu.



Inspiratsioon Swisspearli arhitektuuriajakirjast

Igal aastal teostatakse Swisspearli toodetega erinevaid ehitusprojekte kogu maailmas. Arhitektuur suudab ja peab palju tegema. Kliimamuutus ja kestliku ehituse olulisus on kõikide planeerimise ja ehitamisega seotud inimestele väljakutse.

Tuleviku hoone fassaad tagab võimalikult suure energiatõhususe. Swisspearl pakub oma tuulutuvate fassaadilahendustega keskkonnasõbralikke lahendusi. Swisspearli arhitektuuriajakirjas esitleme igal aastal unikaalse ja silmapaistva arhitektuuriga ehitusprojekte üle kogu maailma.

Inspiratsiooni leiata aadressilt swisspearl.com







Swisspearl Eest

Telliskivi 60
10412 Tallinn
+372 503 7785
info@ee.swisspearl.com

swisspearl.com