

**SWISSPEARL**

# Fassade





Produkt: Largo Fassadenplatte Carat Anthracite 7027  
Architektur: Arch DI Markus Planteu / Fotografie: Valentin Bauer

Cover  
Architektur: Saraiva & Associados / Fotografie: Fernando Guerra, FG + SG

## Inhalt

Faserzement – das Original	4
Wissenswertes	6
Großformat – Largo Fassadenplatten	
GRAVIAL	10
VINTAGO	12
TEXIAL	14
AVERA	16
DESIGN	18
REFLEX	20
CARAT	22
NOBILIS	24
TERRA	26
PLANEA	28
ZENOR	30
Mittelformat	
TIMBOARD	36
Kleinformat	38
Wellplatte	42
All in one – Dach und Fassade als Einheit	46
Sonderlösungen	50
Die vorgehängte hinterlüftete Fassade	54
Alle Vorteile auf einen Blick	56
Mehr als nur Fassade	58

FASERZEMENT  
DAS ORIGINAL

*Est. 1894*



## **Eine Erfolgsgeschichte – made in Austria**

Leicht und unzerbrechlich, wasserdicht, langlebig, frost- und feuerbeständig: Das ist unser Faserzement. Seine Erfolgsgeschichte begann im Jahr 1894 mit Ludwig Hatschek und der Idee von einem Produkt, das die Baubranche verändern sollte. Hatschek entwickelte einen Werkstoff, der leichter als Ziegel, günstiger als Schiefer, besser als Blech und unbrennbar war.

## **Die Rohstoffe**

Unser Faserzement – das Original – ist eine wertvolle Mischung aus Zement, Zellstoff, Armierungsfasern, Wasser und Luft. Mit Expertise, Präzision und Handwerkskunst werden diese Rohstoffe zu einmaligen Faserzement-Produkten.

## **Qualität & Funktion**

Höchste Qualität und herausragende Funktionalität machen jedes Produkt zum Grundstein großer Ideen für die Bereiche Dach, Fassade, Interior und Design.

## **Design & Gestaltung**

Otto Wagner, Le Corbusier, Haefli Moser Steiger, Herzog & de Meuron, Rafael Viñoly, Morphosis u.v.m.: Schon immer war unser Werkstoff Quelle der Inspiration für die großen Gestalter.

## **Tradition & Innovation**

Damals wie heute ist es der bezeichnende Innovationsgeist, der in den Produkten von Swisspearl steckt. Wir folgen einem Anspruch, der immer ein wenig höher ist, einem Denken, das immer ein Stück voraus ist und Leistungen, die immer ein Stück weitergehen, als die der anderen.

Um aus Lebensräumen Lebensträume zu machen.





## WISSENS- WERTES.

Unser Faserzement besteht überwiegend aus Rohstoffen direkt aus der Region. Dadurch wird die Umwelt wirkungsvoll geschont und unnötige Transportwege entfallen. Hinzu kommt: Wir produzieren so, dass Energieaufwand und Schadstoffausstoß so gering wie möglich gehalten werden.


Unser Werkstoff kann bedenkenlos als Baurestmasse deponiert oder einfach wiederverwertet werden. Auch der produktionsbedingte Abfall wird zum Großteil recycelt.

Produkt:

Largo Fassadenplatte Carat Anthracite 7024 + 7025

Architektur: Stein Hamre arkitektkontor, Mo i Rana

Fotografie: Meraner & Hauser OHG/SNC







# Largo Fassadenplatten

## Design in großem Stil.

Produkt: Largo Fassadenplatten Carat Anthracite 7025/ Architekt: Montalba Architects / Fotografie: Kevin Scott





Produkt: Largo Fassadenplatte Gravial – Sonderanfertigung  
Architektur: TEAM M Architekten ZT GesmbH / Fotografie: Zopf Photography



# GRAVIAL

## 3D-Effekt durch Rillenstruktur.

Mit ihrer Lisenenstruktur bietet Gravial eine lang erwartete Abwechslung zu herkömmlichen Fassadenplatten. Die dreidimensionale Oberfläche der durchgefärbten Platten erzeugt – je nach Blickwinkel und Tageslichteinfall – kontrastreiche Licht- und Schatteneffekte am Gebäude.

Gravial ist in dezenten Farben erhältlich und lässt sich auch optimal mit anderen Fassadenprodukten von Swisspearl kombinieren.

### Merkmale

---

Formate / max. Nutzmaße nach Besäumung  
3050 x 1250 mm  
2510 x 1250 mm

Dicke  
12 mm

Verlegung  
Sichtbar: Schraubung, Nietung  
Unsichtbar: Klebung

Farben  
6 verschiedene Farben





# VINTAGO

## Geschliffene Oberfläche.

Bei der Herstellung von Vintago wurde die Oberfläche der Fassadenplatte mit einem leichten Schliff veredelt. Das Ergebnis ist eine leicht raue Oberfläche, welche die Ursprünglichkeit des Faserzements in den Vordergrund stellt. Gewisse Unregelmäßigkeiten in der Struktur sind gewollt und verleihen jeder einzelnen, durchgefärbten Platte einen individuellen Charakter.

### High Resistance-Beschichtung:

Vintago ist mit einer High Resistance-Oberflächenbeschichtung (HR) versehen. Diese bietet effektiven Schutz gegen starke Verunreinigungen oder Graffiti und garantiert eine hohe Farb- und Witterungsbeständigkeit – für viele Jahre.

#### Merkmale

---

##### Formate / max. Nutzmaße nach Besäumung

3050 x 1250 mm

2510 x 1250 mm

##### Dicke

8 mm

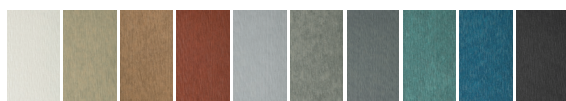
##### Verlegung

Sichtbar: Schraubung, Nietung

Unsichtbar: Klebung

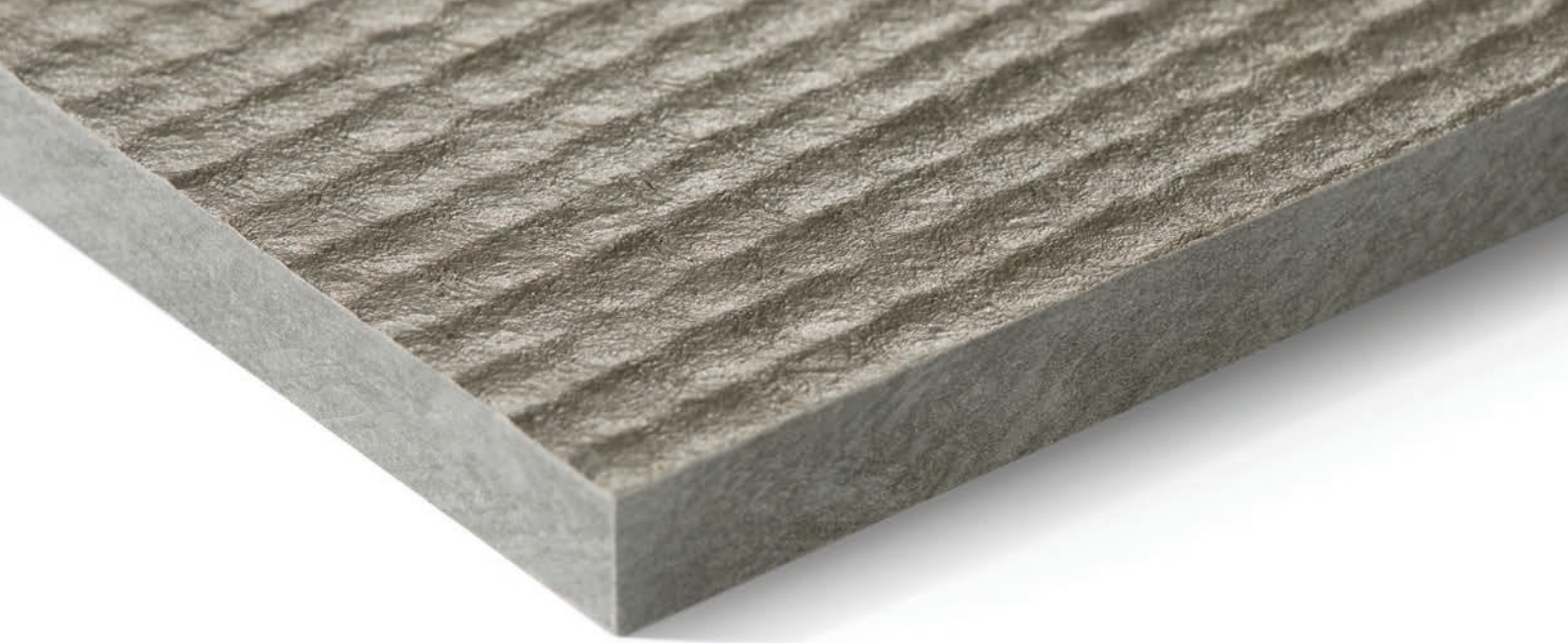
##### Farben

10 verschiedene Farben





Largo Fassadenplatten Vintago VI 091 + VI 021  
Architektur: Strixner ZT GmbH / Fotografie: image industry



# TEXIAL

## Textile Struktur.

Bei der Herstellung von Texial wurde erstmals Textilgewebe eingesetzt, dessen Struktur auf die Oberfläche der Platten übertragen wurde. Dadurch vermittelt Texial den Eindruck, als wäre die Platte mit einem edlen Stoff überzogen.

Dieses stoffähnliche Design ergibt eine lebendige Oberflächenstruktur und verleiht dem Gebäude eine unverwechselbare Optik.

### Merkmale

---

#### Formate / max. Nutzmaße nach Besäumung

3050 x 1250 mm

2510 x 1250 mm

#### Dicke

8 mm

#### Verlegung

Sichtbar: Schraubung, Nietung

Unsichtbar: Klebung

#### Farben

5 verschiedene Farben





Produkt: Largo Fassadenplatte Textial Sonderfarbe

Architektur: Bauart Architekten und Planer AG; Urbanoffice Architects Amsterdam / Fotografie: Meraner & Hauser OHG/SNC



Produkt: Largo Fassadenplatte Avera AV 000

Architektur: MOA Martin Oberacher & Partner Architekten ZT GmbH, Alexander Matl, Xavier Delanoue / Fotografie: Stefan Zauner





# AVERA

## Mit durchscheinender Faserzement-Textur.

Bei der Produktion von Avera haben wir uns die Natur zum Vorbild genommen. Die transparente Beschichtung lässt das ursprünglich natürliche Aussehen des Faserzements durchscheinen. Das Oberflächenbild der durchgefärbten Fassadenplatte ist keineswegs homogen, sondern zeichnet sich durch verschiedene Farbtonalitäten aus. Diese Unterschiede spiegeln die Natürlichkeit des Faserzements wider.

### High Resistance-Beschichtung:

Die transparente, hochresistente Oberflächenveredelung von Avera bietet neben der Witterungsbeständigkeit auch Schutz gegen starke Verunreinigungen, Kratzer und Graffiti.

#### Merkmale

---

##### Formate / max. Nutzmaße nach Besäumung

3050 x 1250 mm  
2510 x 1250 mm

##### Dicke

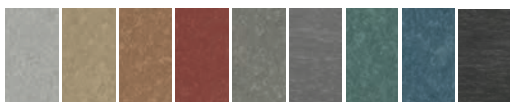
8 mm

##### Verlegung

Sichtbar: Schraubung, Nietung  
Unsichtbar: Klebung

##### Farben

9 verschiedene Farben







# DESIGN

## Mit Reliefcharakter.

Die natürliche Oberflächenstruktur verleiht der Faserzementplatte Design räumliche Tiefe. Das Ergebnis ist ein lebendiges Licht- und Schattenspiel an der Fassade – je nach Tageslichteinfall.

Sie wünschen sich eine Design Fassadenplatte mit einer individuellen Struktur in Verbindung mit einem Farbton ganz auf Ihre persönlichen Wünsche abgestimmt? Kein Problem. Sonderanfertigungen sind selbstverständlich möglich. Wir beraten Sie gerne.

### Merkmale

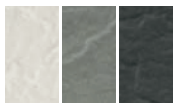
---

Formate / max. Nutzmaße nach Besäumung  
3050 x 1250 mm  
2510 x 1250 mm

Dicke  
8 mm

Verlegung  
Sichtbar: Schraubung, Nietung  
Unsichtbar: Klebung

Farben  
3 verschiedene Farben



Sonderfarben möglich  
(nach RAL- oder NCS-Farbcode)



Produkt: Largo Fassadenplatte Reflex  
Architektur: SPF architect / Fotografie: John Edward Linden



# REFLEX

## Glänzende Optik, metallische Effekte.

Eine leicht glänzende Oberfläche und ihr metallischer Charakter sind die unverkennbaren Markenzeichen von Reflex. Dadurch bringen die durchgefärbten Largo Faserzementplatten eine gewisse Extravaganz an die Fassade.

Auffallend schimmern oder dezentes Understatement zeigen? Reflex kann beides und macht aus jeder Fassade ein Unikat.

### Merkmale

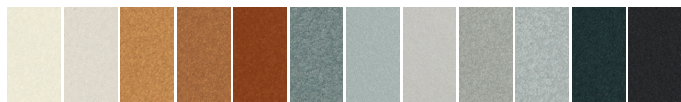
---

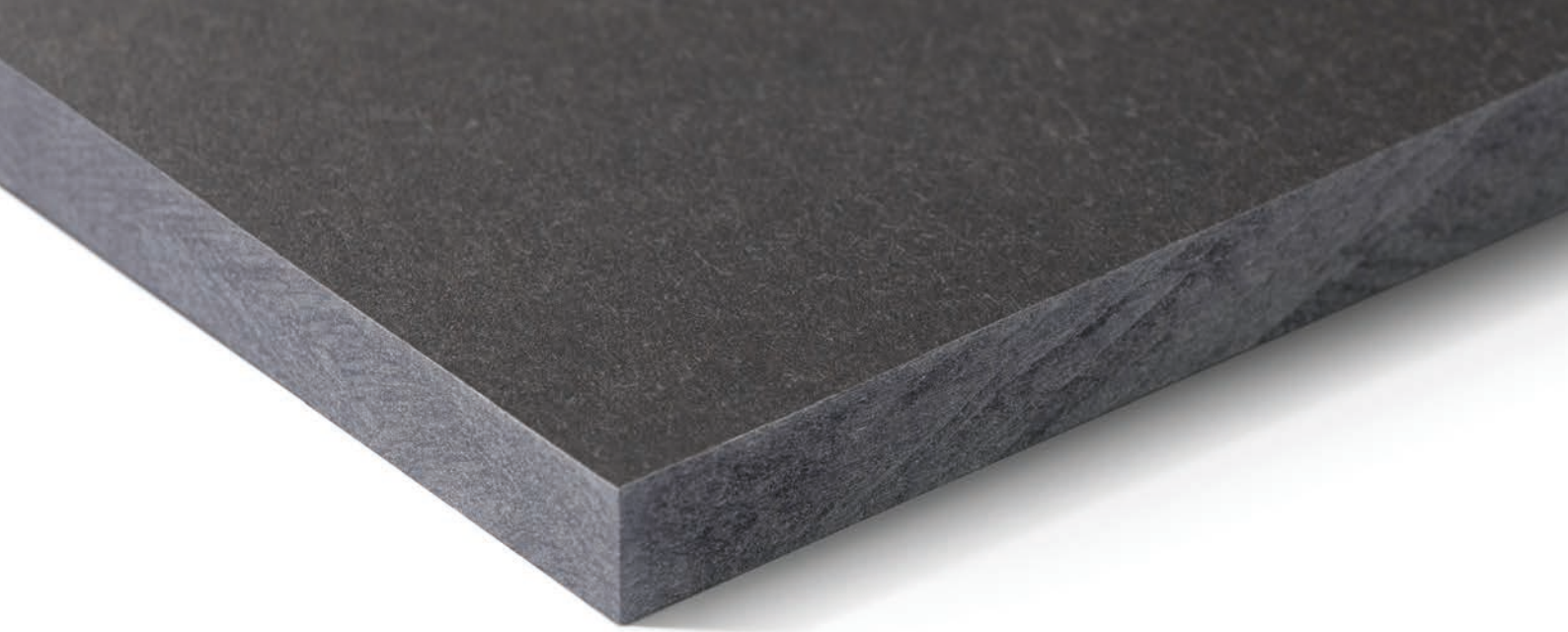
Formate / max. Nutzmaße nach Besäumung  
3050 x 1250 mm  
2510 x 1250 mm

Dicke  
8 mm

Verlegung  
Sichtbar: Schraubung, Nietung  
Unsichtbar: Klebung

Farben  
12 verschiedene Farben





# CARAT

## Der Klassiker mit dezenter Lasur.

Die durchgefärbten Faserzementplatten Carat mit ihrer matten, leicht lasierend beschichteten Oberfläche decken ein breites Farbspektrum ab. Dadurch ergibt sich eine Vielzahl an Möglichkeiten für die Fassadengestaltung.

### High Resistance-Beschichtung auf Wunsch:

Alle Farben der Serie Carat sind auf Wunsch auch als HR-Platten mit einer hochresistenten Oberflächenbeschichtung erhältlich. Diese Beschichtung zeichnet sich durch hohe Widerstandsfähigkeit und Schutzwirkung gegen Witterung, starke Verunreinigungen und Graffiti aus.

#### Merkmale

---

##### Formate / max. Nutzmaße nach Besäumung

3050 x 1250 mm

2510 x 1250 mm

##### Dicken

8 mm

12 mm

##### Verlegung

Sichtbar: Schraubung, Nietung

Unsichtbar: Klebung, Hinterschnitt bei 12 mm-Platten

##### Farben

24 verschiedene Farben

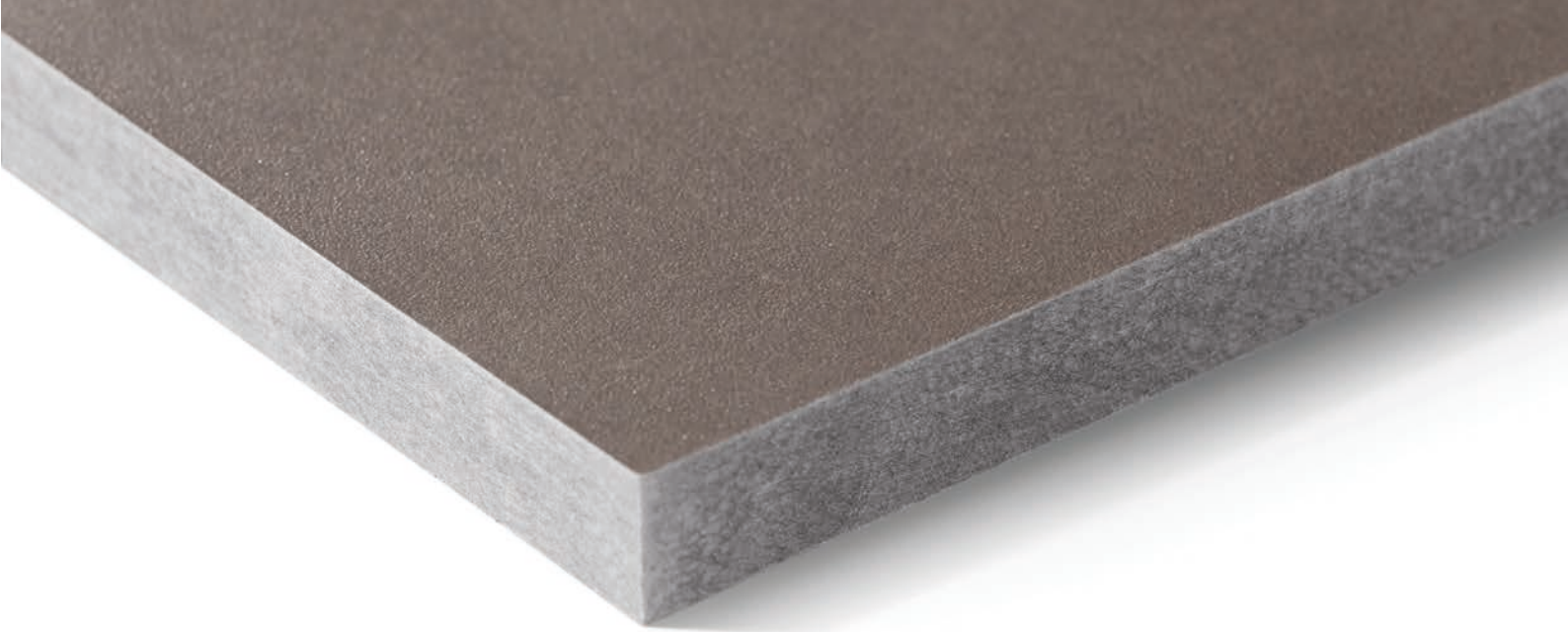






Produkt: Largo Fassadenplatte Nobilis Sonderfarbe  
Architektur: DI Katha Nagy / Fotografie: Hertha Hurnaus





# NOBILIS

Nuanciert durchscheinende, naturgraue Werkstofftextur.

Mit neuen, grauen Farbtönen präsentiert sich das Nobilis Sortiment facettenreicher und gleichzeitig homogener als je zuvor. Die lasierende, leicht pigmentierte Oberfläche der einzelnen Platten steht für zeitlos schöne Eleganz und bringt die natürliche Textur des Faserzements subtil in den Vordergrund.

## High Resistance-Beschichtung auf Wunsch:

Alle Farben der Serie Nobilis sind auf Wunsch auch als HR-Platten mit einer hochresistenten Oberflächenbeschichtung erhältlich, die sich durch hohe Widerstandsfähigkeit und Schutzwirkung gegen Witterung, starke Verunreinigungen und Graffiti auszeichnet.

### Merkmale

---

#### Formate / max. Nutzmaße nach Besäumung

3050 x 1250 mm  
2510 x 1250 mm

#### Dicken

8 mm  
12 mm

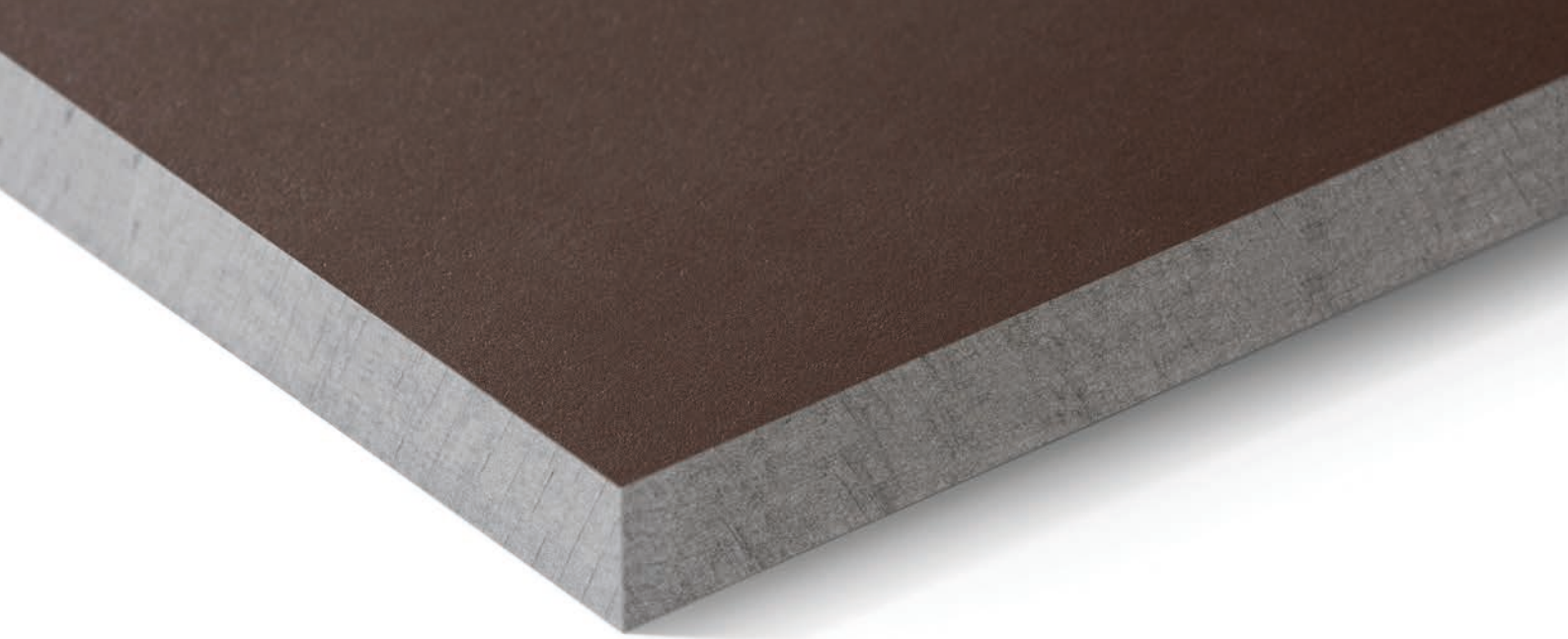
#### Verlegung

Sichtbar: Schraubung, Nietung  
Unsichtbar: Klebung, Hinterschnitt bei 12 mm-Platten

#### Farben

13 verschiedene Farben





# TERRA

Erdtöne, nuanciert durchscheinender Faserzement.

Die Largo Faserzementplatten Terra mit ihrer leicht durchscheinenden Werkstofftextur und ihrer pigmentierten Oberfläche sind in verschiedensten Erdtönen erhältlich und verleihen der Fassade ein natürliches Aussehen.

High Resistance-Beschichtung auf Wunsch:

Alle Farben der Serie Terra sind auf Wunsch auch mit einer resistenten Oberflächenbeschichtung erhältlich, die sich durch hohe Widerstandsfähigkeit und Schutzwirkung gegen Witterung, starke Verunreinigungen und Graffiti auszeichnet.

## Merkmale

---

### Formate / max. Nutzmaße nach Besäumung

3050 x 1250 mm  
2510 x 1250 mm

### Dicken

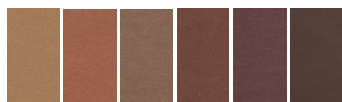
8 mm  
12 mm

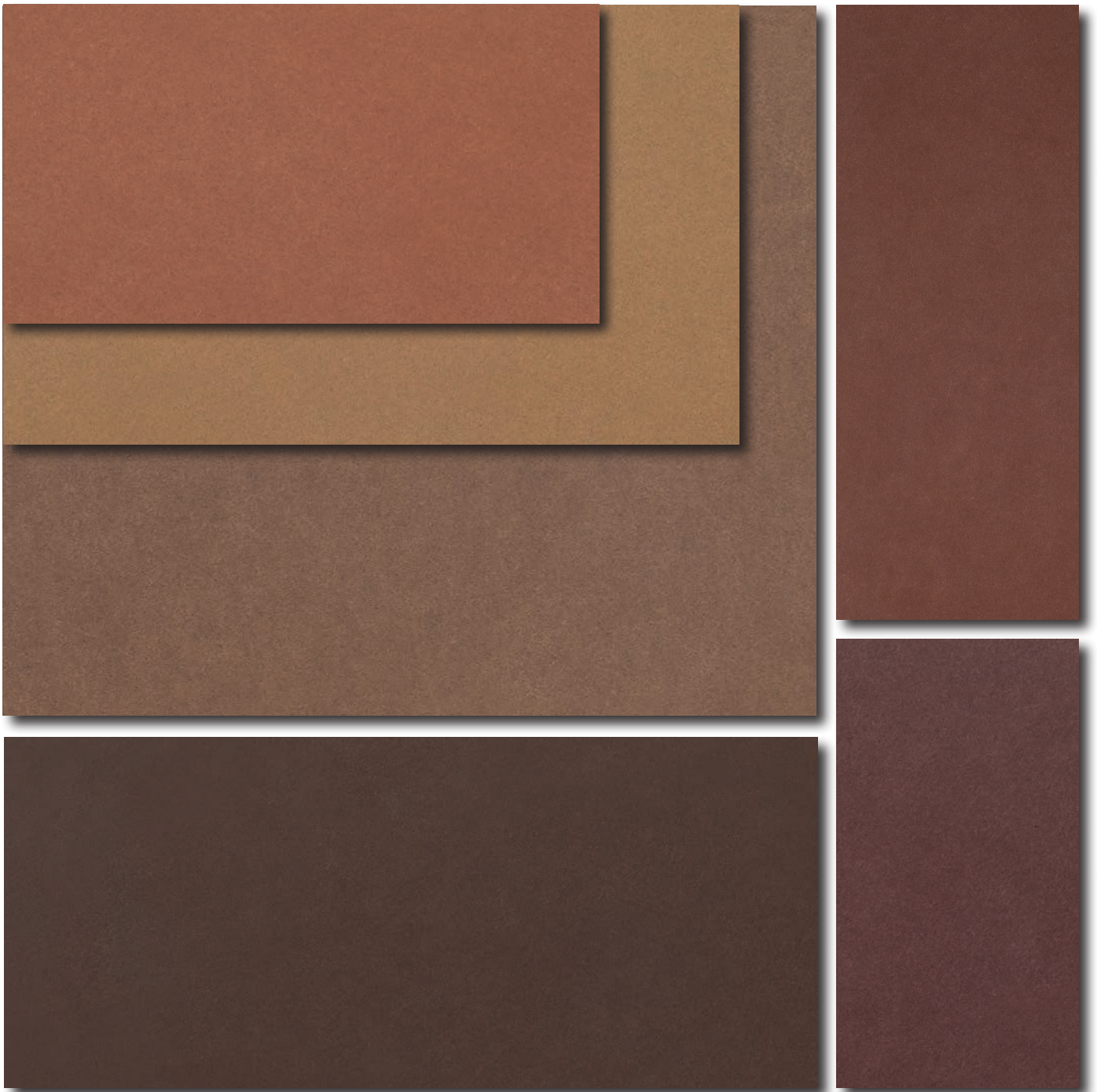
### Verlegung

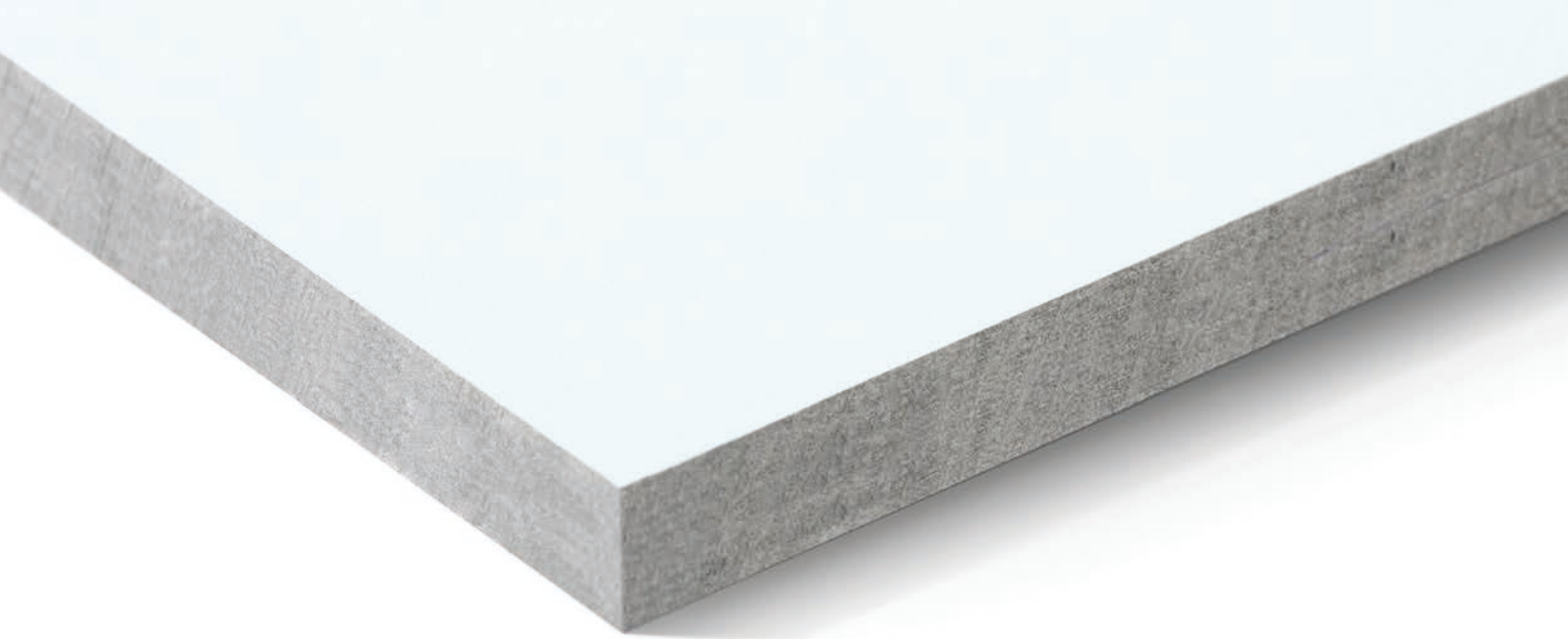
Sichtbar: Schraubung, Nietung  
Unsichtbar: Klebung, Hinterschnitt bei 12 mm-Platten

### Farben

6 verschiedene Farben







# PLANEA

## Matte Oberflächen, deckende Farben.

Planea ist zurück – mit jugendlich-frischen, teils kräftigen und intensiven Farben. Typisches Merkmal von Planea sind die deckenden Farbtöne, die matte Oberfläche.

### High Resistance-Beschichtung auf Wunsch:

Alle Farben der Serie Planea sind auf Wunsch auch als High Resistance-Platten (HR) mit einer resistenten Oberflächenbeschichtung erhältlich, die sich durch hohe Widerstandsfähigkeit und Schutzwirkung gegen Witterung, starke Verunreinigungen und Graffiti auszeichnet.

#### Merkmale

---

#### Formate / max. Nutzmaße nach Besäumung

3050 x 1250 mm  
2510 x 1250 mm

#### Dicken

8 mm  
12 mm

#### Verlegung

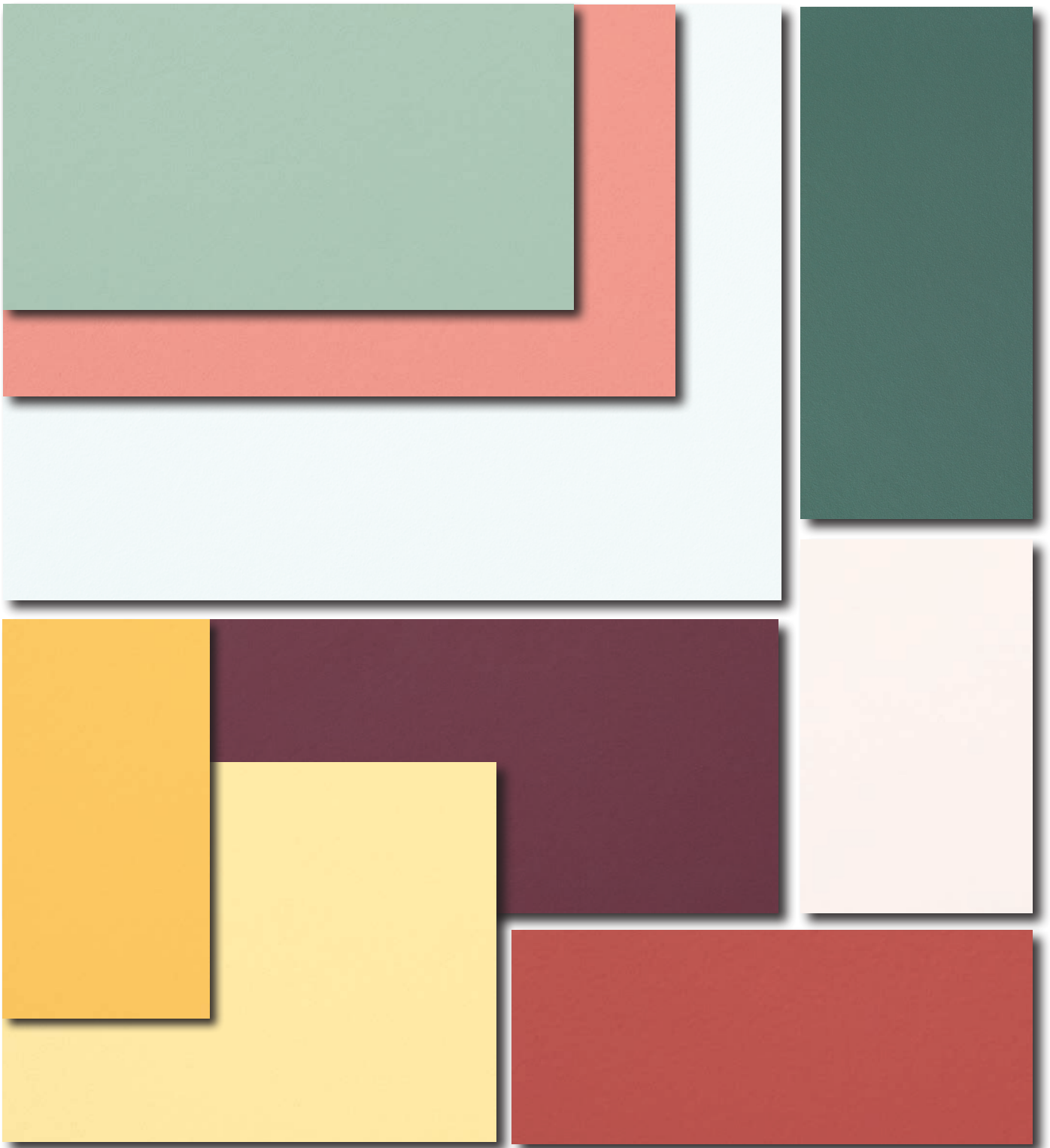
Sichtbar: Schraubung, Nietung  
Unsichtbar: Klebung, Hinterschnitt bei 12 mm-Platten

#### Farben

13 verschiedene Farben



Sonderfarben möglich  
(nach RAL- oder NCS-Farbcode)







# ZENOR

## Reduzierte, klassische Eleganz.

Unaufgeregte Anmut wird mit Zenor zum Ausdruck gebracht. Mit den durchgefärbten Largo Faserzementplatten gelingt eine zeitlose Gestaltung der Gebäudehülle.

15 klassische Farben verleihen der Gebäudehülle einen individuellen Charakter. Neben unseren Standard-Farbtönen sind Sonderfarben auf Wunsch möglich.

### Merkmale

---

**Formate / max. Nutzmaße nach Besäumung**

3050 x 1250 mm  
2510 x 1250 mm

**Dicken**

8 mm  
12 mm

**Verlegung**

Sichtbar: Schraubung, Nietung  
Unsichtbar: Klebung, Hinterschnitt bei 12 mm-Platten

**Farben**

15 verschiedene Farben



Sonderfarben möglich  
(nach RAL- oder NCS-Farbcode)

# Mittelformat

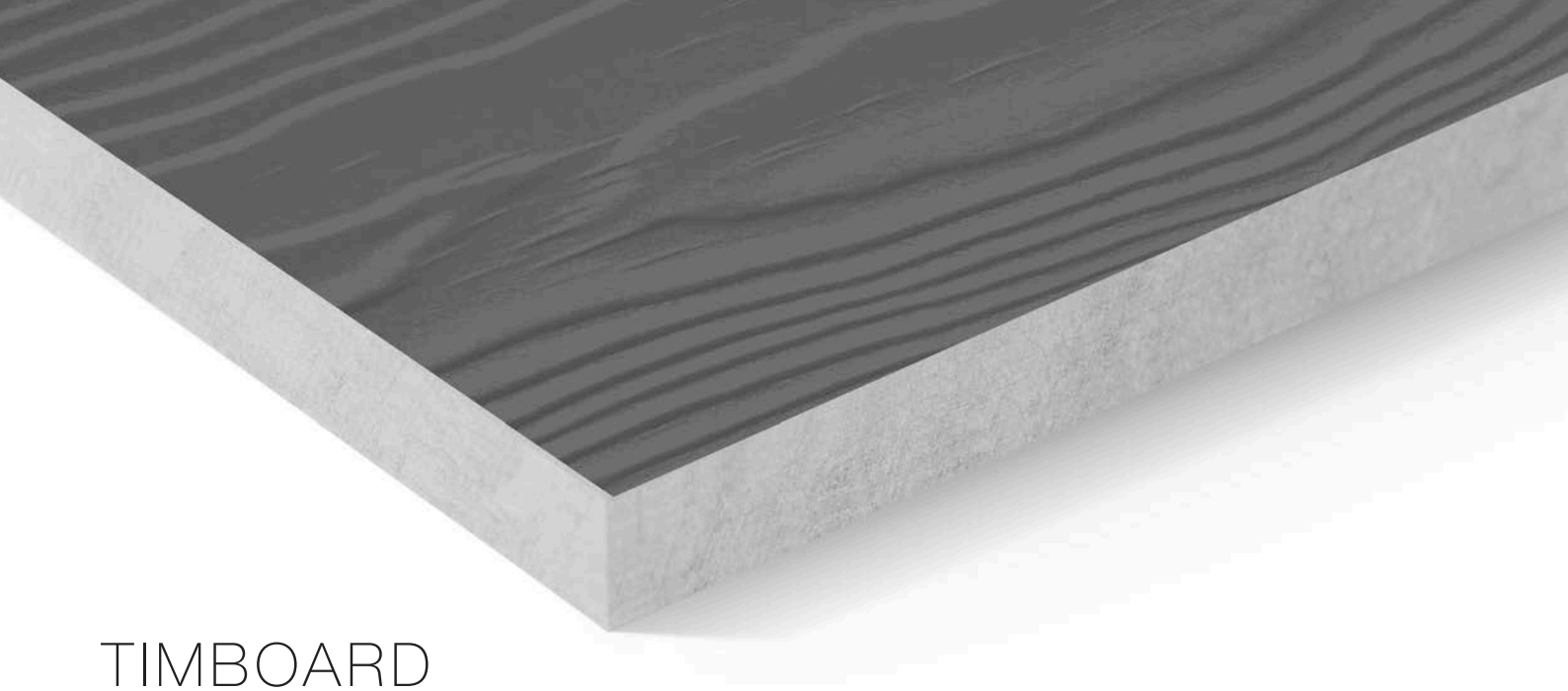
Funktion & Ästhetik perfekt kombiniert.

Produkt: Timboard Lap Ivory 941 / Fotografie: Swisspearl









# TIMBOARD

## Fassaden in Holzoptik.

Holz hat eine besondere Anziehungskraft, ist allerdings sehr pflegeintensiv. Wer diesen Werkstoff liebt, aufgrund des aufwändigen Unterhalts jedoch nach einer Alternative für die Fassade sucht, trifft mit unseren neuen Timboard Faserzementplatten in Holzoptik die richtige Wahl.

Timboard ist in zwei Varianten erhältlich. Die Timboard-Lap Paneele werden im traditionellen Stil horizontal überlappend verlegt. Die Timboard-Click Paneele werden bündig verlegt und schaffen so ein modernes Erscheinungsbild.

### Merkmale

---

#### **Formate / max. Nutzmaße nach Besäumung**

Timboard Lap: 3600 x 190 mm  
Timboard Click: 3600 x 186 mm

#### **Dicken**

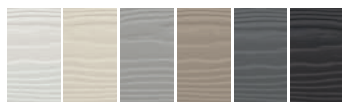
Fassadenplatte Timboard-Lap: 10 mm  
Fassadenplatte Timboard-Click: 12 mm

#### **Verlegung**

Verdeckt befestigt

#### **Farben**

6 verschiedene Farben





Produkt: Timboard Lap Ivory 941  
Fotografie: Swisspearl

# Kleinformat

Elegant bis ins kleinste Detail.

Produkt: Wandschindel Wabenstreifen

Architektur: DI Hans Mesnaritsch / Fotografie: DI Angelo Kaunater







# KLEINFORMAT

## Elegant bis ins kleinste Detail.

Unsere kleinformatigen Faserzementplatten verleihen der Fassade eine wirkungsvolle, individuelle Ausstrahlung und dauerhaften Schutz. Ganz nach den individuellen Wünschen ergibt sich je nach Proportion und Verlegungsart ein unverwechselbares Erscheinungsbild für jedes Gebäude.

Für die Realisierung von Fassaden im Kleinformat steht Ihnen eine Vielzahl an Faserzementplatten aus den Farblinien Planea, Nobilis und Carat zur Verfügung.

### Merkmale

---

**Formate Clinar Stülpedeckung**

1200 x 240 mm / 1200 x 200 mm / 1200 x 150 mm

**Formate Wandschindel Rechteckstreifen**

3 x 300 x 300 mm / 3 x 200 x 300 mm / 900 x 300 mm

**Format Wandschindel Wabenstreifen**

3 x 200 x 200 mm

**Formate Wandschindel Quaderdeckung**

600 x 300 mm / 600 x 150 mm

**Format Varia Smart**

1194 x 300 mm

**Dicken**

Varia Smart und Clinar 6 mm, alle anderen Produkte 4 mm

**Farben**

Verschiedenste Farben aus dem Sortiment Planea, Nobilis und Carat.  
Nähere Infos entnehmen Sie bitte dem "Lieferprogram Fassade".

**Verlegung**

Nagelung, Nieten auf Anfrage

# Wellplatte

Der Dach-Klassiker an der Fassade.

Architektur: x-Architekten / Fotografie: Kurt Hörbst









# WELLPLATTE

## Der Dach-Klassiker an der Fassade.

Die Eternit Wellplatte zählt nicht nur zu den beliebtesten Dacheindeckungen in Österreich, sondern hat sich auch als ästhetische Fassadenlösung einen Namen gemacht.

Mit der Wellplatte erhalten Fassaden eine dritte Dimension. Im Spiel mit Licht und Schatten ergibt sich ein lebhafter, sich stets verändernder Ausdruck des Gebäudes.

Die Eternit Wellplatte ist mit sechs oder neun Wellbergen und in ausgewählten Rot-, Braun- und Grautönen erhältlich. Selbstverständlich sind auf Wunsch auch Sonderfarben möglich. Wie wäre es zum Beispiel mit einer Fassade in Weiß oder dezentem Grün?

### Merkmale

---

#### **Wellplatte P6**

6 Wellenberge

Erhältlich in Rot, Chaletbraun, Dunkelgrau, Naturgrau

#### **Wellplatte P9**

9 Wellenberge

Erhältlich in Dunkelgrau

#### **Kurzwelle Rustica**

Erhältlich in Chaletbraun, Dunkelgrau



Sonderfarben möglich  
(nach RAL- oder NCS-Farbcode)



# All in one

## Dach und Fassade als Einheit.

Produkt: Integral Plan – Carat Sonderfarbe / Architektur: Adank & Partner AG / Fotografie: Swisspearl



## 46 ALL IN ONE

### Integral Plan.

Dach und Fassade werden zu einer Einheit: Integral Plan ist das geschuppte, großformatige Dachsystem für eine moderne Architektur, welches sich zu klaren Linien und Konturen bekennt. Die Dachhaut ist hier gleichzeitig die wasserführende Ebene.

### Sunskin Roof Lap.

Die Sonne liefert Energie frei Haus. Sie spendet zwanzigtausendmal mehr Energie, als wir weltweit für unser tägliches Leben benötigen. Somit ist sie eine gute Alternative, um umweltverträglich, sicher und langfristig Strom zu erzeugen. Mit Sunskin Roof Lap, unserem Indach-Photovoltaik-Komplettsystem, gelingt dies perfekt. Die rahmenlosen, flachen Module fügen sich perfekt in die Dachlandschaft ein und sind so eine ästhetische Alternative zu herkömmlichen Aufdachsystemen. Die Module sind übrigens nicht nur gerade, sondern auch versetzt montierbar und erlauben dadurch eine vielfältige Gestaltung der Dachfläche.

#### Merkmale

---

##### **Integral Plan**

Format: 2500 x 1220 mm  
Unterkonstruktion: Holz  
Befestigung: Schraubung  
Dicke: 8 mm  
Dachneigung: ab 15°

##### **Sunskin Roof Lap**

Format: 1300 x 907 x 7,5 mm  
Modul-Technologie: Glas-Glas  
Dachneigung: ab 15°





DAVIS-HARRINGTON WELCOME CENTER

HARRINGTON WELCOME CENTER



# Sonderlösungen

Rundungen, Fräsungen, Gravuren  
Perforationen & freie Formen.

Architektur: Dake Well Architecture / Gayle Babcock



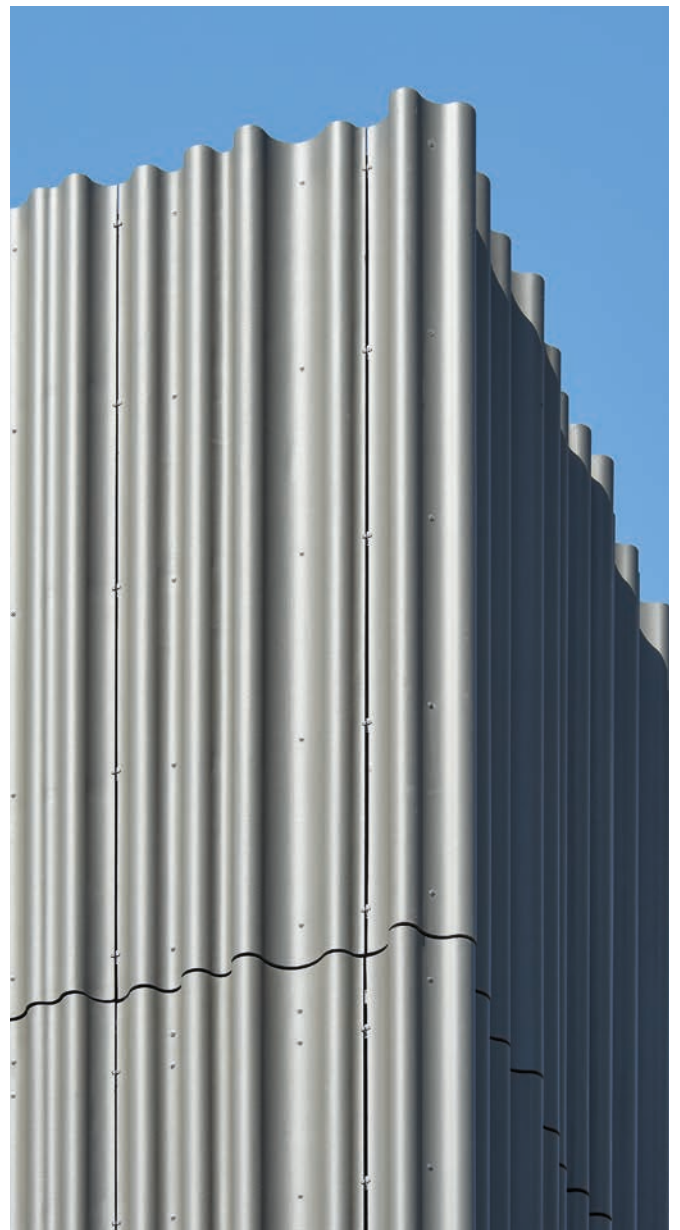
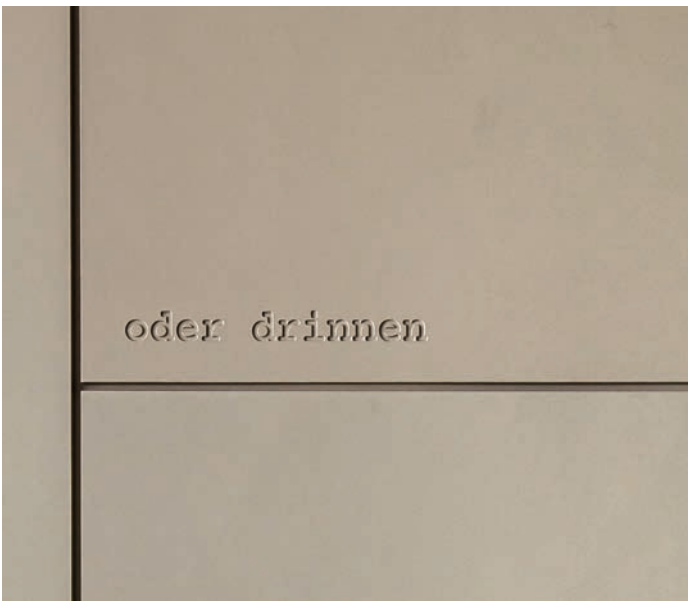
## 50 SONDERLÖSUNGEN

### Rundungen, Fräsungen, Gravuren, Perforationen & freie Formen.

Ein Haus in Form eines Polyeders, eine dreidimensionale Fassade, die sich wie ein Vorhang um das Objekt legt, phantasiereiche Rundungen statt herkömmlicher Ecken: Mit Swisspearl sind auch unkonventionelle Gebäudeformen und Fassaden- ausbildungen möglich, die Schwung und Leichtigkeit vermitteln.

Die Realisierung freier Formen hat in unserem Unternehmen eine lange Tradition. Zahlreiche Objekte mit beeindruckender Optik konnten bereits realisiert werden. Unser technisches Beraterteam arbeitet gerne auch für Ihr spezielles Projekt eine individuelle Lösung aus und zeigt Ihnen die vielfältigen Gestaltungsmöglichkeiten mit Faserzement abseits der Norm.

Übrigens, auch Fräsungen und Perforationen sind mit Swisspearl möglich und brechen aus der gewöhnlichen Fassadengestaltung aus. Firmenlogos oder ganze Sprüche können problemlos in unsere Largo Fassadenplatten gefräst werden. Fragen Sie uns nach diesen und vielen weiteren Möglichkeiten, Ihr Prestigeprojekt zum Kultobjekt zu machen.



Lumitex Fassade / Design Eva Manhart & Philipp Ehfrank / Architektur: DI Mang / Fotografie: Hertha Hurnaus  
Interior-Platten mit Fräsung / Architektur: Schluder Architektur ZT GmbH / Fotografie: Melinda Borbely  
Gerundete Fassade – Wohnhausanlage Wien / Architektur Koeck ZT GmbH / Fotografie: Monika Nguyen  
Sonderanfertigung Wellplatte – Mall of Switzerland / Architektur: Burkhardt + Partner AG; TGS Architekten AG / Fotografie: Swisspearl





## DIE VORGEHÄNGTE HINTERLÜFTETE FASSADE

Die vorgehängte hinterlüftete Fassade von Swisspearl gibt jedem Gebäude Sicherheit. Mit keinem anderen Fassadensystem lassen sich die Anforderungen an Wärme- und Witterungsschutz, an Brandschutz, Schallschutz und Blitzschutz so einfach und optisch ansprechend umsetzen.

Feuchtigkeit kann von außen nicht bis zum Mauerwerk und zur Dämmung vordringen und der hinterlüftete Raum sorgt für die optimale Trocknung der von innen kommenden Feuchtigkeit. Schadensanfälligkeiten, die schnell zu unkalkulierbaren Kosten führen können, sind ausgeschlossen.

Vorgehängte hinterlüftete Fassaden sorgen im Winter für ein angenehmes Raumklima und vor sommerlicher Überhitzung. Zudem lässt sich eine deutliche Lärmreduktion erreichen.

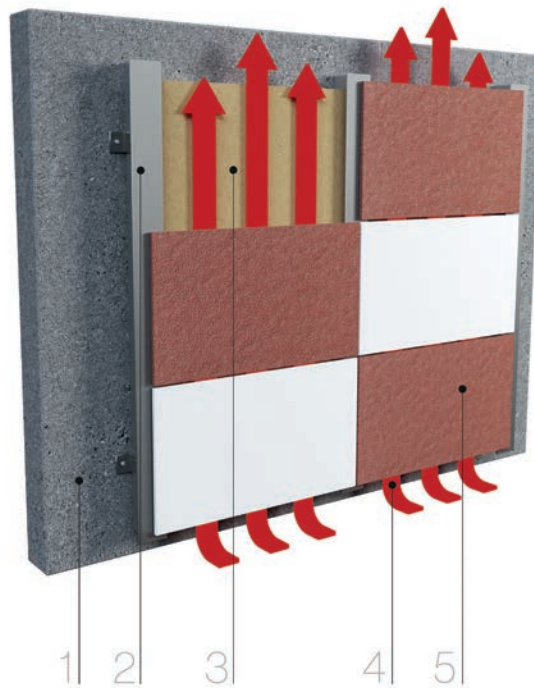
Produkt: Largo Fassadenplatte Carat Anthracite 7024

Architektur: ad2 Architekten

Fotografie: Meraner & Hauser OHG/SNC

# ALLE VORTEILE AUF EINEN BLICK

Was zeichnet die vorgehängte hinterlüftete Fassade aus?



## 1. Tragende Wand

Die Außenwand besteht hauptsächlich aus Beton, Mauerwerk oder Holz und dient zur Aufnahme aller Kräfte, die auf das Gebäude wirken.

## 2. Unterkonstruktion

Die Swisspearl Fassadenplatten werden auf eine Holz- oder Metallunterkonstruktion montiert.

## 3. Wärmedämmung

Der Vorteil einer äußeren Wärmedämmung liegt darin, das gesamte Gebäude auf einer konstanten Temperatur zu halten, Wärmebrücken zu minimieren und so den Energieverlust auf ein Minimum zu reduzieren.

## 4. Hinterlüftungsraum

Hauptaufgabe des Hinterlüftungsraums ist der Abtransport von Feuchtigkeit und überschüssiger Wärme.

## 5. Swisspearl Fassadenplatten

Die Außenhaut der Gebäudehülle wird höchsten ästhetischen Anforderungen gerecht und schützt auch Klima und Umwelt.



### Langlebig und sicher

Die beständigen Fassadenplatten schützen die Fassadekonstruktion optimal vor jeglicher Witterung und vor Einflüssen von außen und garantieren damit eine langlebige, sichere Gebäudehülle über Jahrzehnte.



### Widerstandsfähig

Fassadenplatten sind durch ihre hochbeständige Oberflächenveredelung sehr widerstandsfähig. Das Fassadensystem punktet mit einer langen Lebensdauer bei geringer Schadensanfälligkeit.



### Brandsicher

Fassadenplatten sind mineralische Erzeugnisse und somit nicht brennbar. Sie weisen eine hervorragende Brennbarkeitsklasse auf. Eine Eigenschaft, die besonders dem verdichteten Bauen die nötige Sicherheit gibt.



### Schützend vor Feuchtigkeit

Kein Tauwasser und Schimmelpilz an den Wänden. Denn der Hinterlüftungsraum lässt den aus dem Gebäudeinneren diffundierenden Wasserdampf geregelt ins Freie entweichen.



### Behaglich

Die besonderen bauphysikalischen Eigenschaften des Fassadensystems sorgen für ein ideales und gesundes Raumklima das ganze Jahr hindurch. Während im Winter die durchgehende Wärmedämmung den Wohnraum vor Kälte schützt, verhindert die natürliche Luftzirkulation im Hinterlüftungsraum im Sommer den Wärmetransfer in das Innere und hält den Wohnraum angenehm kühl.



### Rissfrei

Jede Fassadenhaut ist extremen Temperaturschwankungen ausgesetzt. Das Fassadensystem erlaubt eine ungehinderte Dilatation der vorgehängten Bekleidung. Somit gibt es kein Risiko aufwändiger Reparaturarbeiten aufgrund von Putzrissen oder frostbedingtem Abblättern der Außenhaut.



### Nachhaltig und wirtschaftlich

Unsere Fassade ist durch ihre herausragenden Merkmale wie Langlebigkeit, -Funktionssicherheit, Wartungsfreiheit und der einfachen Montage eine, vom ersten bis zum letzten Tag, kostengünstige und besonders wirtschaftliche Gebäudehülle mit hoher Wertbeständigkeit. Die Nachhaltigkeit unserer Produkte kann durch die EPDs (Umwelt-Produktdeklarationen – nachzulesen auf unserer Webseite) nachgewiesen werden.



### Facettenreich

Swisspearl verbindet auf einzigartige Weise Funktionalität mit einer großen ästhetischen Ausdruckskraft. Der eigenständige Materialcharakter von Faserzement und die Vielfalt an Formen und Farben eröffnen einen nahezu grenzenlosen Spielraum für die Gestaltung hochwertiger Fassaden.



### Energieeffizient

Unsere Fassaden eignen sich ideal für energiesparende Baukonzepte. Die durchdachte Konstruktion mit ihrer dauerhaften Wetterhaut sorgt für eine deutliche und langfristig gesicherte Energieeffizienz.



### Ökologisch

Der geringe Energiebedarf bei der Herstellung und ihre lange Lebensdauer machen unsere Fassaden zum Inbegriff baulicher Nachhaltigkeit – auch gegenüber Holz. Zudem sind die Schichten des Fassadensystems trennbar, wodurch sich die Fassade problemlos rückbauen lässt.

## 56 MEHR ALS NUR FASSADE

### Faserzement, der Allrounder.

Wir freuen uns darauf, Ihnen bei der Planung und Realisierung Ihrer Projekte zur Seite zu stehen. Und: Wir sind selbstverständlich auch nach Fertigstellung für Sie da. Als verlässlicher Partner – jetzt und in Zukunft. Kontaktieren Sie uns unverbindlich und kostenlos. Gerne zeigen wir Ihnen, wie wir Sie mit unserer Expertise, unserer Erfahrung und unseren hochwertigen Materialien bestmöglich unterstützen können.

Übrigens: Unser Faserzement kann nicht nur für Fassaden eingesetzt werden. Seine Robustheit und Formbarkeit machen den Werkstoff für viele andere Anwendungen interessant. Für anspruchsvolle und ästhetische Dach-Lösungen zum Beispiel. Oder für ausgefeilte Innenarchitektur, edle Designstücke oder Pflanzengefäße.



Eternit Dachplatte DD Quadrat 40x40 in Schwarz / Architektur: Hof 437, Arch. Stefan Schweighofer / Fotografie: Marc Lins Phtography  
Indach-Photovoltaiksystem Sunskin Roof Lap in Verbindung mit Aura-Ergänzungsplatten und Largo Fassadenplatten / Bild: Swisspearl  
Innenanwendungen mit Faserzementplatten Interior Carat / Design und Fotografie: destilat Design Studio GmbH  
Trash Cube – Hocker aus recyceltem Faserzement / Design: Nicolas Le Moigne / Fotografie: Tonatiuh Ambrosetti





Hocker aus Faserzement / Design: Nicolas Lemoigne



**Swisspearl Österreich GmbH**

Eternitstraße 34  
4840 Vöcklabruck  
Österreich  
+43 7672 707 0  
info@at.swisspearl.com

**swisspearl.com**