

SWISSPEARL

Lieferprogramm Dach



Gültig ab März 2023

Über unsere Dachprodukte

Mit unseren verschiedenen Dachprodukten ist eine Gestaltung ganz nach Ihren individuellen Wünschen möglich – völlig egal, ob es sich um ein Großprojekt oder kleinere Objekte handelt.

Alle Dachprodukte – mit Ausnahme der Eternit Dachsteine – werden aus Faserzement hergestellt. Unser Werkstoff ist eine wertvolle Mischung aus Zement, Zellstoff, Armierungsfasern, Wasser und Luft. Mit Expertise, Präzision und Handwerkskunst werden diese Rohstoffe zu einmaligen Faserzementprodukten für das Dach.

Bitte beachten Sie:

Die gedruckten Farben in dieser Broschüre können vom Originalton des jeweiligen Dachprodukts abweichen. Für exakte Farbbestimmungen müssen Originalmuster verwendet werden.

Sie möchten sich von den einzelnen Dachprodukten, deren Struktur und Farbe selbst ein Bild machen? Gerne schicken wir Ihnen ein Muster Ihrer Wahl zu. Senden Sie Ihre Anfrage per E-Mail an: info@at.swisspearl.com oder kontaktieren Sie Ihren persönlichen Swisspearl Außendienst-Berater.

Nähere Infos und detaillierte Angaben zu Planung und Ausführung finden Sie unter: **swisspearl.com**



Inhalt

Eternit Dachplatte	4
Structa Dachplatte	6
Eternit Wellplatte	8
Eternit Dachstein	10
All in one	12
Solar	14

ETERNIT DACHPLATTE



Eternit Dachplatte

Die Eternit Dachplatte ist als Einfachdeckung oder Doppeldeckung erhältlich.

Bei der besonders wirtschaftlichen Einfachdeckung (ED) ergibt sich im überdeckten Bereich durch die Überlappung eine zweifache Materialstärke.

Bei der Doppeldeckung (DD) ergibt sich im überdeckten Bereich durch die horizontale Überlappung eine dreifache Materialstärke.

Naturgrau



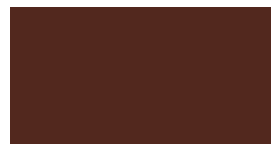
Schwarz



Rot



Rotbraun



PRODUKTIINFOS

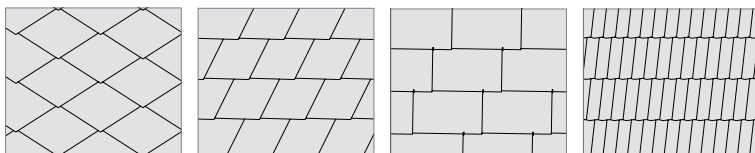
Formate Einfachdeckung:

ED Rhombus Schablone: 40 x 44 cm, ab 21° Dachneigung*, 17,0 kg/m²

ED Rhombus: 40 x 44 cm, ab 25° Dachneigung*, 19,0 kg/m²

ED Rechteck: 40 x 60 cm, ab 25° Dachneigung*, 18,5 kg/m²

ED Steinschindel: 38,5 x 19,4 cm, ab 30° Dachneigung*, 27,6 kg/m² (nur in Schwarz erhältlich)



Rhombus Schablone
40x44 cm

Rhombus
40x44 cm

Rechteck
40x60 cm

Steinschindel
38,5x19,4 cm

Formate Doppeldeckung:

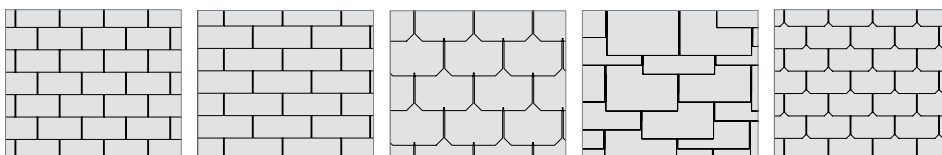
DD Rechteck vollkantig: 40 x 30 cm, ab 16° Dachneigung*, 24,0 kg/m²

DD Quadrat: 40 x 40 cm, ab 13°/16° Dachneigung*, 24,4 kg/m²

DD Rechteck: 60 x 40 cm, ab 16° Dachneigung*, 23,3 kg/m²

DD Individuell: 40 x 40 / 45 x 40 / 50 x 40 cm, ab 16° Dachneigung*, 27,8 kg/m² (nur in Schwarz erhältlich)

DD Rechteck gestutzt: 40 x 30 cm, ab 16° Dachneigung*, 24,0 kg/m²



Rechteck vollkantig
40x30 cm

Quadrat
40x40 cm

Rechteck
60x40 cm

Individuell
40x40 / 45x40 / 50x40 cm

Rechteck gestutzt
40x30 cm

* nähere Infos siehe Planung und Ausführung

Farben:

4 verschiedene Farben

Die gedruckten Farben in dieser Broschüre können vom Originalton abweichen. Für exakte Farbbestimmungen müssen Originalmuster verwendet werden.

STRUCTA DACHPLATTE

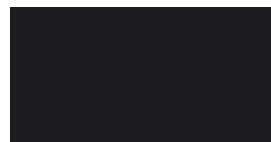


Structa Dachplatte

Structa mit ihrer fließenden Geometrie ist ab einer Dachneigung von 7° einsetzbar.

Zweifach verschraubt, ist jede Dachplatte fix mit dem Dachstuhl verbunden und dadurch extrem sturmsicher.

Schwarz 6650



Grau 6515



Rotbraun 2030



Hellrot 1020



PRODUKTINFOS

Format:

1166 x 625 mm

Dachneigung:

Ab 7° (nähere Infos siehe Planung & Ausführung)

Gewicht:

Ca. 9,9 kg pro Platte

Ca. 20 kg pro m²

Befestigung:

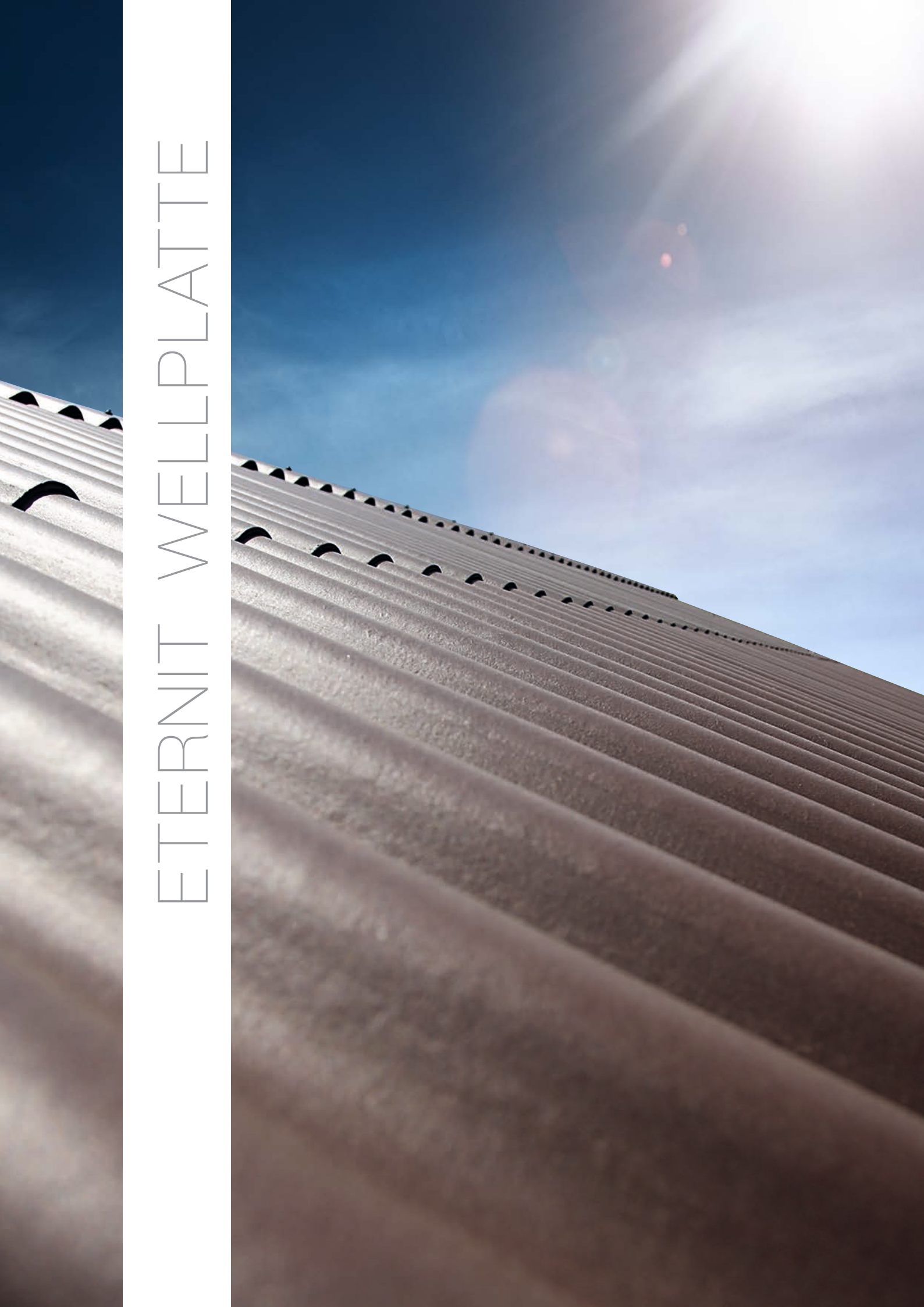
Zweifach geschraubt

Farben:

4 verschiedene Farben

Die gedruckten Farben in dieser Broschüre können vom Originalton abweichen. Für exakte Farbbestimmungen müssen Originalmuster verwendet werden.

ETERNIT WELLPLATTE



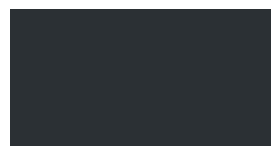
Eternit Wellplatte

Die Eternit Wellplatte ist mit sechs oder neun Wellbergen erhältlich und überzeugt durch ihr geringes Gewicht, die jahrzehntelange Witterungsbeständigkeit und das schlichte Design.

Naturgrau



Dunkelgrau



Rot



Chaletbraun



PRODUKTINFOS

Formate Wellplatte P6:

3000 x 1097 mm / 2500 x 1097 mm / 2100 x 1097 mm
1800 x 1097 mm / 1500 x 1097 mm / 1250 x 1097 mm

Farben Wellplatte P6:

Naturgrau, Dunkelgrau, Rot, Chaletbraun

Format Wellplatte P9:

2500 x 1130 mm

Farbe Wellplatte P9:

Dunkelgrau

Dachneigung:

Ab 7° (nähere Infos siehe Planung & Ausführung)

Gewicht:

19 kg pro m²

Format Kurzwelle Rustica:

625 x 1097 mm / 830 x 1097 mm

Farben Kurzwelle Rustica:

Dunkelgrau, Chaletbraun

Dachneigung Kurzwelle Rustica:

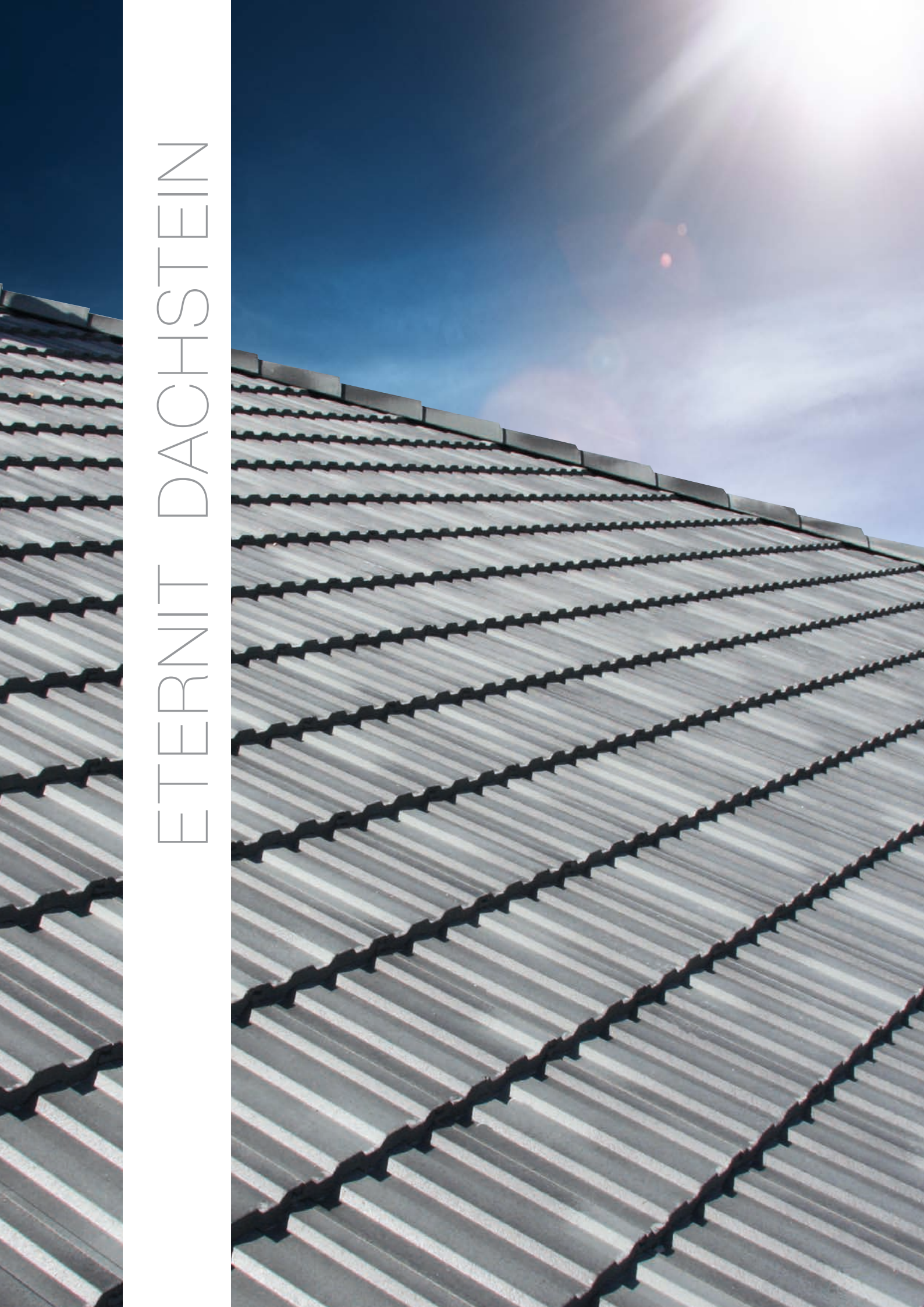
Ab 10° (nähere Infos siehe Planung & Ausführung)

Gewicht Kurzwelle Rustica:

17,6 kg pro m²

Die gedruckten Farben in dieser Broschüre können vom Originalton abweichen. Für exakte Farbbezeichnungen müssen Originalmuster verwendet werden.

ETERNIT DACHSTEIN



Eternit Dachstein

Eternit Dachsteine sind in drei Varianten und in vier verschiedenen Farben erhältlich. Der Strangfalz Dachstein verfügt zusätzlich über zwei weitere Farben – Mediterran und Granit.

Alle Dachsteine sind mit der Green-App-Technologie® versehen. Hierbei handelt es sich um eine spezielle Beschichtung, mit der Schmutzablagerungen verringert werden.

PRODUKTINFOS

Ausführungen:

Europa Dachstein
Heidelberger Dachstein
Strangfalz Dachstein

Format:

424 x 330 mm

Dachneigung:

ab 13° (nähere Infos siehe Planung & Ausführung)

Gewicht:

Europa Dachstein: 42 kg/m²
Heidelberger Dachstein: 44 kg/m²
Strangfalz Dachstein: 47 kg/m²

Farben:

6 verschiedene Farben

* nur als Strangfalz erhältlich

Zinkgrau



Dunkelgrau



Classicrot



Rotbraun



Mediterran*



Granit*



ALL IN ONE

All in one-Produkte

Ausgewählte Fassadenplatten der Farblinien Nobilis, Terra und Carat können mit einer speziellen Roof-Color-Beschichtung auch auf dem Dach eingesetzt werden.

PRODUKTINFOS

Dachneigung:
ab 15°

Format
2500 x 1220 mm

Unterkonstruktion:
Holz

Befestigung:
Schraubung

Dicke:
8 mm

Farben:
24 Farben

S = Standardfarben
P = Premiumfarben

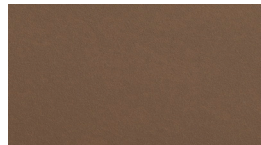
Carat
Amber
7070-P



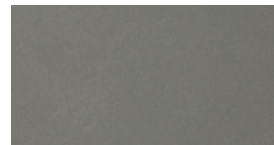
Nobilis
Amber
723-S



Carat
Amber
7071-P



Nobilis
Granite
622-S



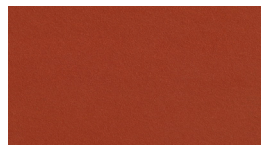
Carat
Coral
7030-S



Nobilis
Jade
521-P



Carat
Coral
7031-S



Nobilis
Jade
522-P



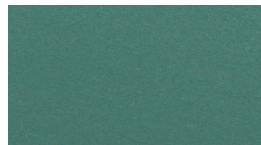
Carat
Granite
7060-S



Nobilis
Azurite
422-P



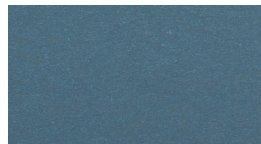
Carat
Jade
7050-P



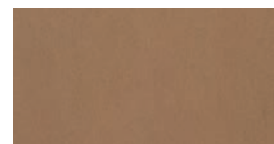
Nobilis
Azurite
421-P



Carat
Azurite
7040-P



Terra
Amber
751-P



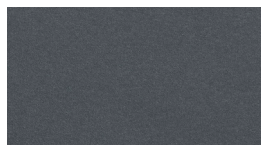
Carat
Anthracite
7020-S



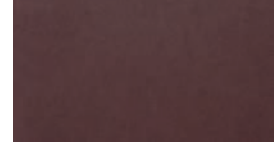
Terra
Amber
752-P



Carat
Anthracite
7021-S



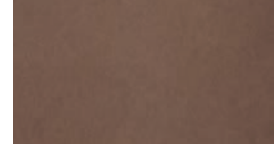
Terra
Amber
755-P



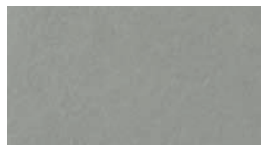
Nobilis
Crystal
123-S



Terra
Amber
753-S



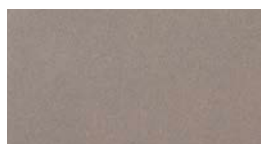
Nobilis
Granite
624-S



Terra
Amber
754-S



Nobilis
Amber
721-S



Terra
Amber
756-S



Die gedruckten Farben in dieser Broschüre können vom Originalton abweichen. Für exakte Farbbestimmungen müssen Originalmuster verwendet werden.

SOLAR



Solar

Das Indach-Photovoltaiksystem "Sunskin Roof Lap" von Swisspearl ist eine erstklassige Anlage zur kostenlosen Energiegewinnung. Es eignet sich für Einfamilienhäuser genauso wie für große Objekte.

Die Module sind nicht nur gerade, sondern auch versetzt montierbar und erlauben dadurch eine vielfältige Gestaltung der Dachfläche.

Die Ergänzungsplatten Aura aus Faserzement geben dem Dach das vollendete Finish und damit ein homogenes, ästhetisches Erscheinungsbild. Die Module können aber auch mit allen unseren anderen Dachprodukten kombiniert werden.

PRODUKTINFOS

Formate

- L: Modulaußenmaß 1300×907 mm (8×5 Zellen)
- M: Modulaußenmaß 985×907 mm (6×5 Zellen)
- S: Modulaußenmaß 1300×757 mm (8×4 Zellen)
- XS: Modulaußenmaß 985×757 mm (6×4 Zellen)
- Sonderanfertigungen auf Anfrage

Modul-Technologie

Glas-Glas

Anwendung

Das Photovoltaik-Indachsystem ist für Dachformen und -neigungen von 15° bis 60° geeignet. Gerade oder versetzte Fugen sind möglich.



Swisspearl Österreich GmbH

Eternitstraße 34
4840 Vöcklabruck
Österreich
+43 7672 707 0
info@at.swisspearl.com

swisspearl.com