

SWISSPEARL

Interior



Faserzement – das Original. Ein Baustoff für die Ewigkeit.

Von einer einzigartigen Idee zur bahnbrechenden Erfindung: Im Jahr 1894 hat Ludwig Hatschek die Idee von einem Produkt, das die Baubranche verändern soll. Er beginnt an einem Werkstoff zu arbeiten, der leichter als Ziegel, günstiger als Schiefer und besser als Blech sein soll. Eine spezielle Kombination aus Fasern, Zement, Zellstoff, Luft und Wasser verschafft ihm 1900 den Durchbruch.

Damals wie heute ist es der bezeichnende Innovationsgeist, der in unseren Produkten steckt. Wir folgen einem Anspruch, der immer ein wenig höher ist, einem Denken, das immer ein Stück voraus ist und Leistungen, die immer ein Stück weiter gehen, als die der anderen. Um aus Lebensräumen Lebensträume zu machen.

Qualität und Funktion

Höchste Qualität gehört bei Swissspearl zum Standard. Doch erst die herausragende Funktionalität macht jedes Produkt zum Grundstein großer Ideen für die Bereiche Dach, Fassade, Interior und Design.

Design und Ästhetik

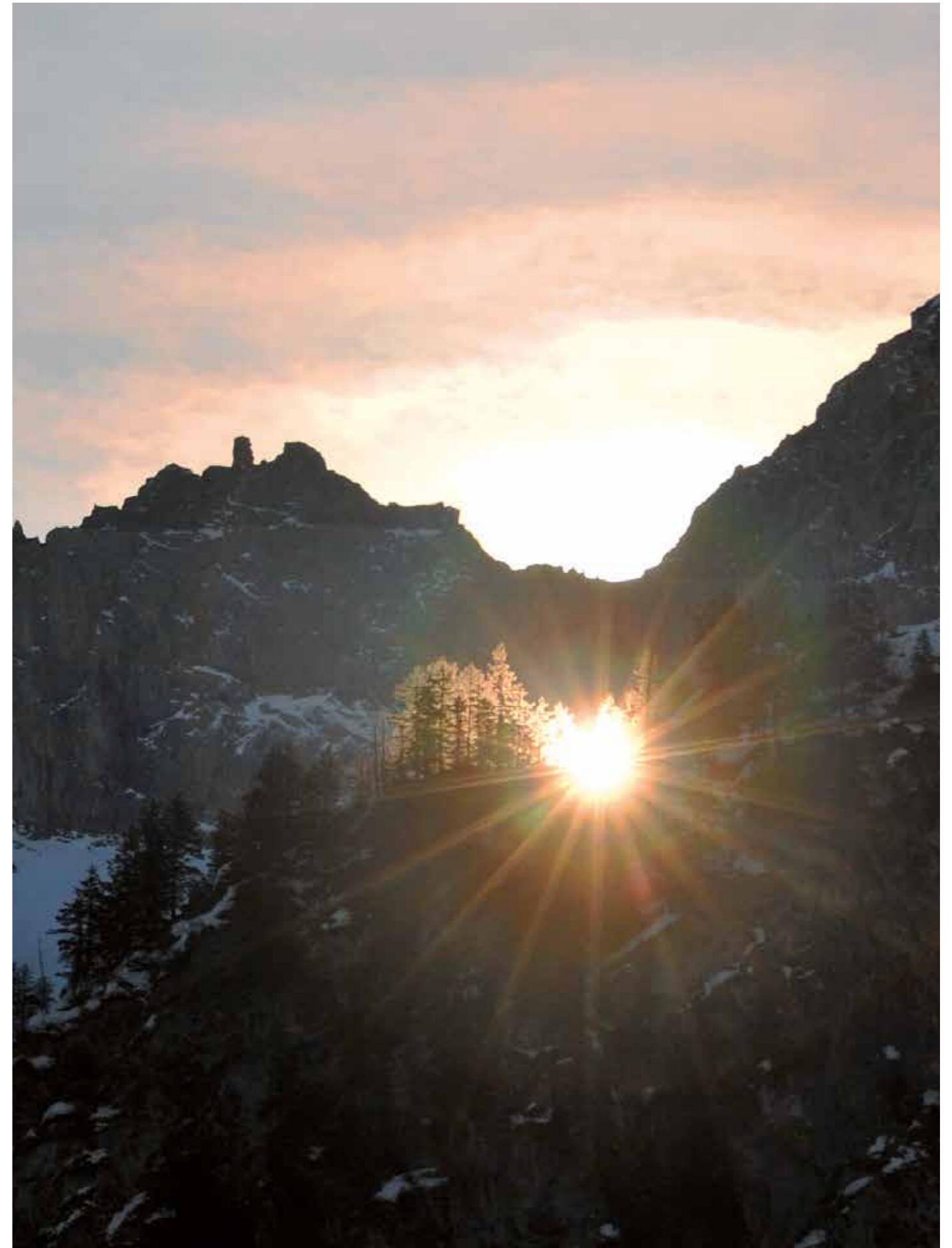
Max Bill, Le Corbusier, Haefli Moser Steiger, Herzog & de Meuron, Rafael Viñoly, Morphosis: Seit jeher ist unser Werkstoff Quelle der Inspiration für die großen Gestalter. Anspruchsvolles Design bringt viele Interpretationen hervor, deren Gemeinsamkeit ein starkes Fundament ist: der hochwertige Faserzement.

Nachhaltigkeit und Ökologie

Faserzement besteht überwiegend aus natürlichen Rohstoffen, direkt aus der Region. Dadurch wird die Umwelt wirkungsvoll geschont, unnötige Transportwege entfallen. Der Baustoff kann nach Jahrzehnten als bedenkenlose Baurestmasse deponiert oder einfach wiederverwertet werden.

Tradition und Innovation

Swissspearl steht für zeitlose Schönheit, für Verlässlichkeit und Stärke. Damals wie heute. Bei der Produktentwicklung orientieren wir uns an unserer spannenden Geschichte, an richtungweisender Architektur und zukunftssträchtige Technologien. Das macht Faserzement zum nachhaltigen Werkstoff. Heute und in Zukunft.





Inhalt

Von außen nach innen	6
Gestaltungsspielraum	10
Öffentliche Gebäude	14
Öffentlicher Verkehr	18
Der Werkstoff Faserzement	22
Kombinationsmöglichkeiten	24
Service	26

VON AUSSEN NACH INNEN.

Elegant, überraschend, funktionell.

Architektur: Morphosis, Santa Monica und KZF Design, Cincinnati

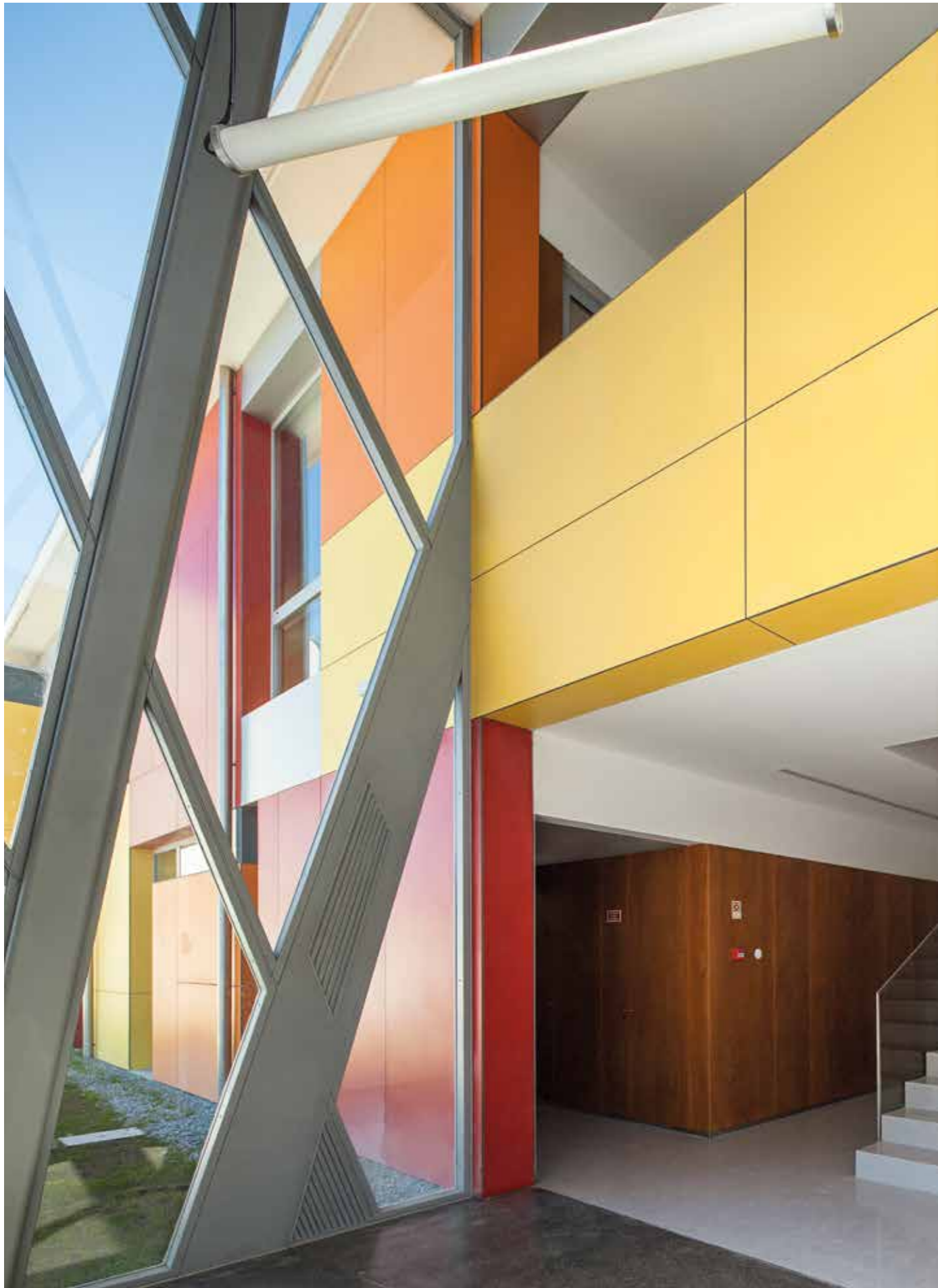


VON AUSSEN NACH INNEN.

Elegant, überraschend, funktionell.

Ob Aufenthalts- und Arbeitsraum, Geschäftslokal oder öffentliche Zone mit starkem Personenverkehr: Innenraum ist Lebensraum. Die vielen Bedürfnisse, die der Mensch dabei an Verkleidungen hat, reichen von ästhetischen Gesichtspunkten über Widerstandsfähigkeit, haptischer Anmutung bis hin zu Sicherheitsaspekten und dem Wunsch nach natürlichen, emissionsfreien Materialien.

Unsere Faserzementplatten erfüllen diese Anforderungen und verbinden mithilfe bewährter Systemlösungen höchste Qualitätsansprüche mit gestalterischer Vielfalt. Für die Realisierung hochwertiger Innenräume.





GESTALTUNGSSPIELRAUM

Ausdrucksstarker Auftritt.

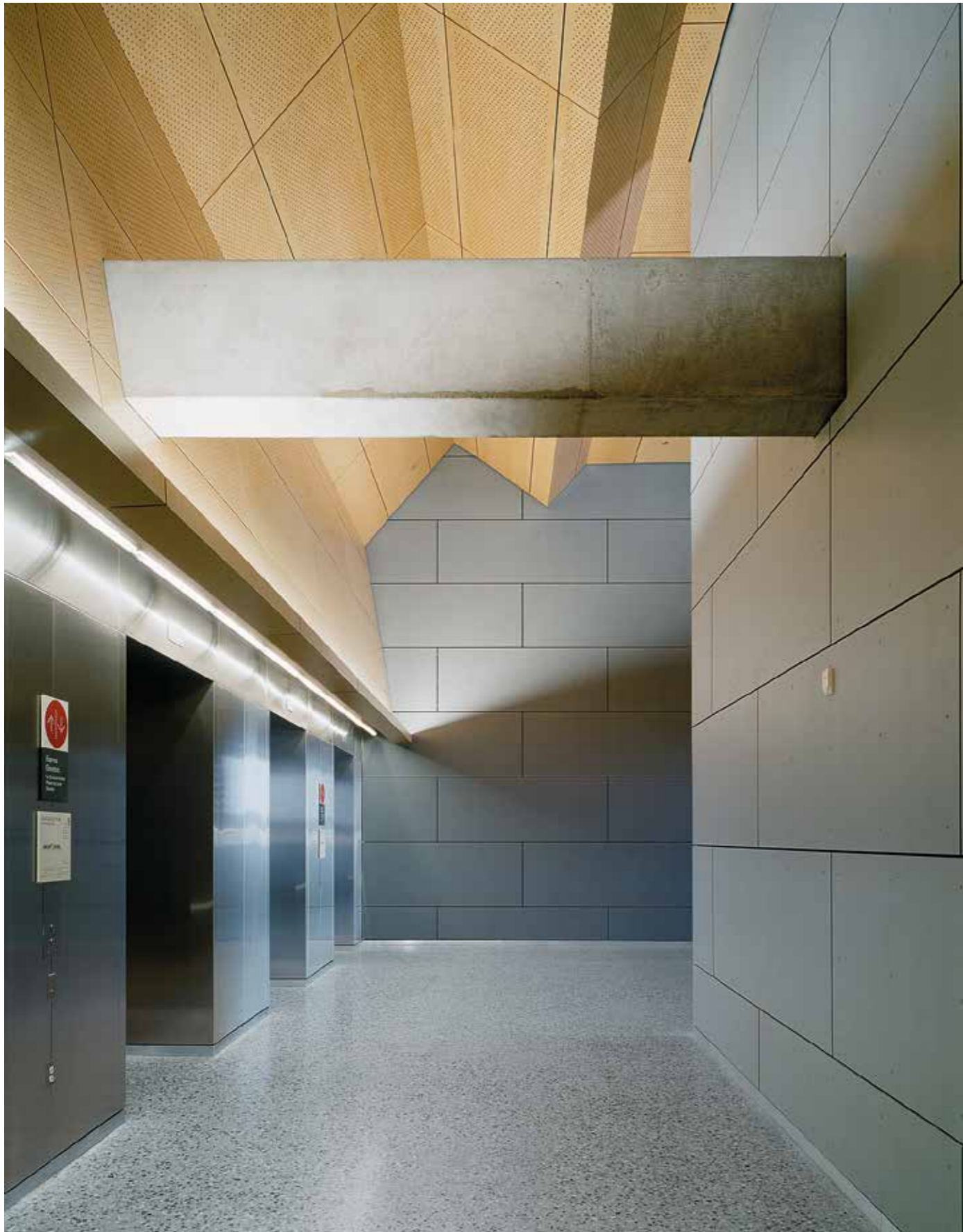
Architektur: Marok und Partner, Mauren

GESTALTUNGSSPIELRAUM

Ausdrucksstarker Auftritt.

Die großformatigen Faserzementplatten bieten einen immensen Spielraum für die Realisierung gestalterischer Visionen. Innerhalb des maximalen Nutzformates lassen sie sich beliebig auf Maß zuschneiden. Die Vielfalt auserlesener Farbtöne inspiriert zu Kreativität.

Die Anordnung der Platten und die Ausprägung der Fugen als Stilmittel: Die in der Masse durchgefärbten Platten mit ihrer einzigartigen Oberflächentextur erweisen sich als ausdrucksstarke Raumgestalter. Individuelle ornamentale Einfräsungen oder Perforationen verleihen dem Material eine zusätzliche Dimension.



Federal Building, San Francisco/USA,
Architektur: Morphosis, Santa Monica und The Smith Group, San Francisco



ÖFFENTLICHE GEBÄUDE

Maßgeschneiderte Lösungen.

University of Toronto Student Center in Kanada

ÖFFENTLICHE GEBÄUDE

Maßgeschneiderte Lösungen.

Die optische Ausdruckskraft und die robuste Materialität unserer Faserzement-Produkte überzeugen bei unterschiedlichsten Raumkonzepten – ob in Publikumsbereichen oder in besonderen Aufenthalts- und Arbeitsräumen.

Bürogebäude, Gesundheitseinrichtungen, Amtsgebäude, Geschäftslokale, Konferenzräume, Museen, Kundenbereich von Banken- und Versicherungsbauten, Messezentren, großvolumiger Wohnungsbau, Sporthallen, Ausstellungsfoyers, Einkaufszentren, Schulen, Kindergärten – der Einsatz der nicht brennbaren Platten für die anspruchsvolle Innenraumgestaltung ist individuell und praktisch grenzenlos.





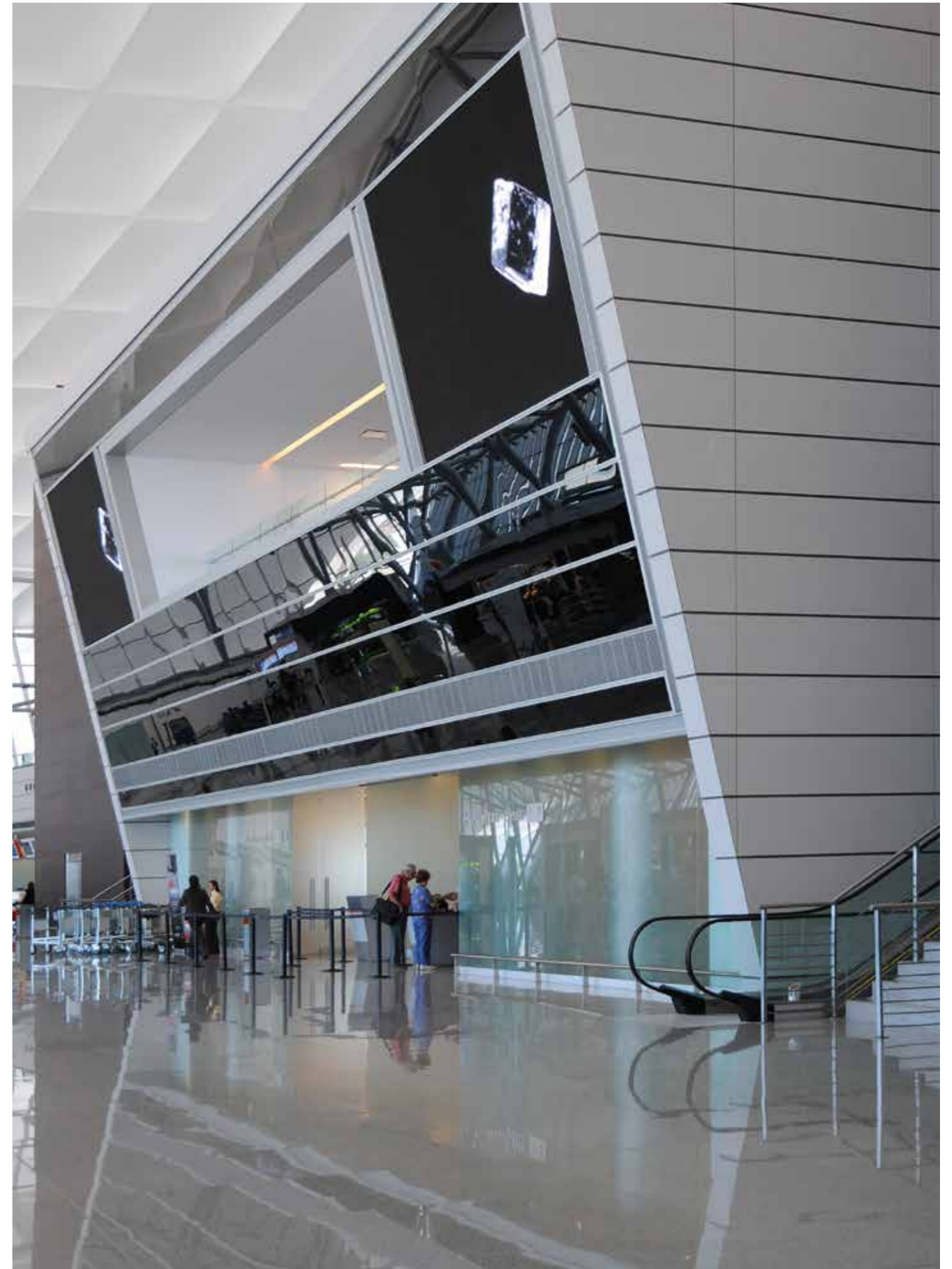
ÖFFENTLICHER VERKEHR
Ästhetisch-funktionale Beständigkeit.

20 ÖFFENTLICHER VERKEHR

Ästhetisch-funktionale Beständigkeit.

Auch in öffentlichen Bereichen mit hohen Sicherheits- und Funktionsanforderungen zeigen sich die nicht brennbaren Interior-Platten von ihrer besten Seite. So können zum Beispiel nachhaltige Akustiklösungen für den stark frequentierten Personenbereich durch individuelle Perforationen der unterschiedlichen Platten gestaltet werden.

Mit ihrer robusten Materialität und ihren außergewöhnlichen Oberflächen eignen sie sich auch bestens für Sonderbeanspruchungen.



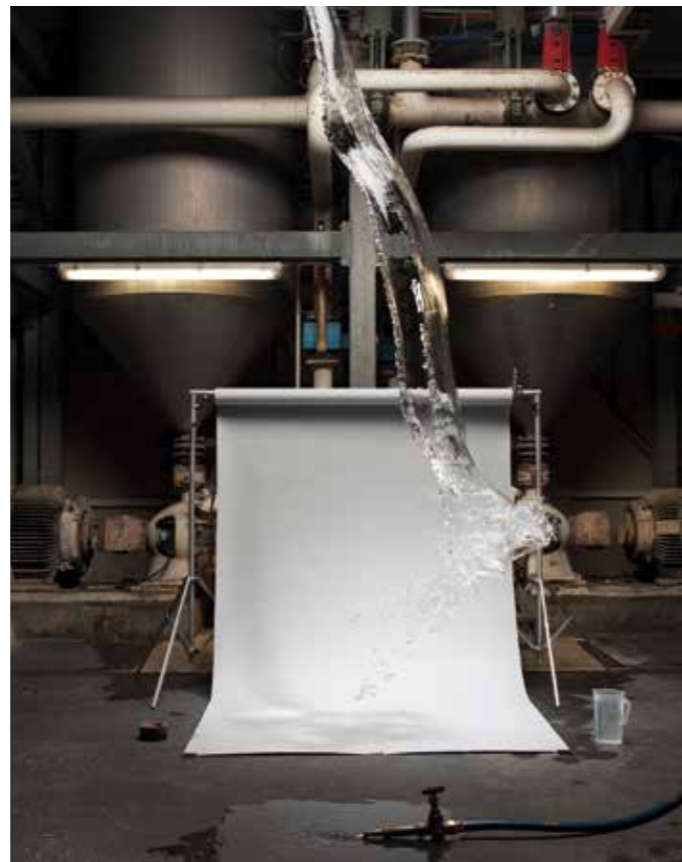
DER WERKSTOFF FASERZEMENT

Eine geniale Erfindung.

Leicht und unzerbrechlich, wasserdicht, langlebig, frost- und feuerbeständig. Das ist unser Faserzement. Die natürlichen Rohstoffe für unsere Produkte stammen vorwiegend aus der Region, die Transportwege sind kurz. Energie sparen und das Vermeiden von Schadstoffen begleiten dabei die Qualitätsmarke Swisspearl.

Die Zusammensetzung.

Unser Faserzement besteht aus 51 % Zement, 30 % Luft, 12 % Wasser, 5 % Zellstoff und 2 % Armierungsfasern. Mit Expertise, Präzision und Handwerkskunst verwandeln sich diese Elemente in einmalige Faserzement-Produkte.



KOMBINATIONSMÖGLICHKEITEN

Faserzement – ein Baustoff mit vielen Gesichtern.

Unser Faserzement kann nicht nur im Innenbereich eingesetzt werden. Die hervorragenden Eigenschaften des Werkstoff machen auch anspruchsvolle und ästhetische Dach- und Fassadenlösungen möglich, genauso wie edle Designstücke und Pflanzgefäße. Seine Robustheit, seine Materialität und seine Vielfältigkeit machen den Werkstoff zu einem universellen Kultur-Baustoff.



Der Willy Guhl-Stuhl:
ein zeitlos schöne Design-Unikat.



Ein Zuhause für die Fauna: Pflanzengefäße aus Faserzement.



Das Dach als Energieträger. Auch das ist mit Faserzement möglich.



All in one: Dach- und Fassadenlösungen aus Faserzement.

Wir für Sie

Umfassendes Beratungs- und Dienstleistungsangebot.

Mit unserem Service gehen wir gezielt auf die verschiedenen Bedürfnisse unserer Partner und Kunden ein – von Bauherren über Dachdecker und Fassadenbauer bis hin zu Architekten und Planern.

Neben dem persönlichen Kontakt, umfassenden Fachberatungen und einem qualifizierten Kundenservice unterstützen wir unsere Partner mit detaillierten Dokumentationen, technischen Handbüchern und Magazinen, die unser Produktportfolio umfassend darstellen und eine wertvolle Unterstützung bei der Arbeit bieten.

Bei Fragen zu unseren Produkten, Angeboten und Services sind wir gerne für Sie da. Wir freuen uns darauf, Sie bei der Realisierung Ihrer Projekte zu unterstützen.





Swisspearl Österreich GmbH

Eternitstraße 34
4840 Vöcklabruck
Österreich
+43 7672 707 0
info@at.swisspearl.com

swisspearl.com