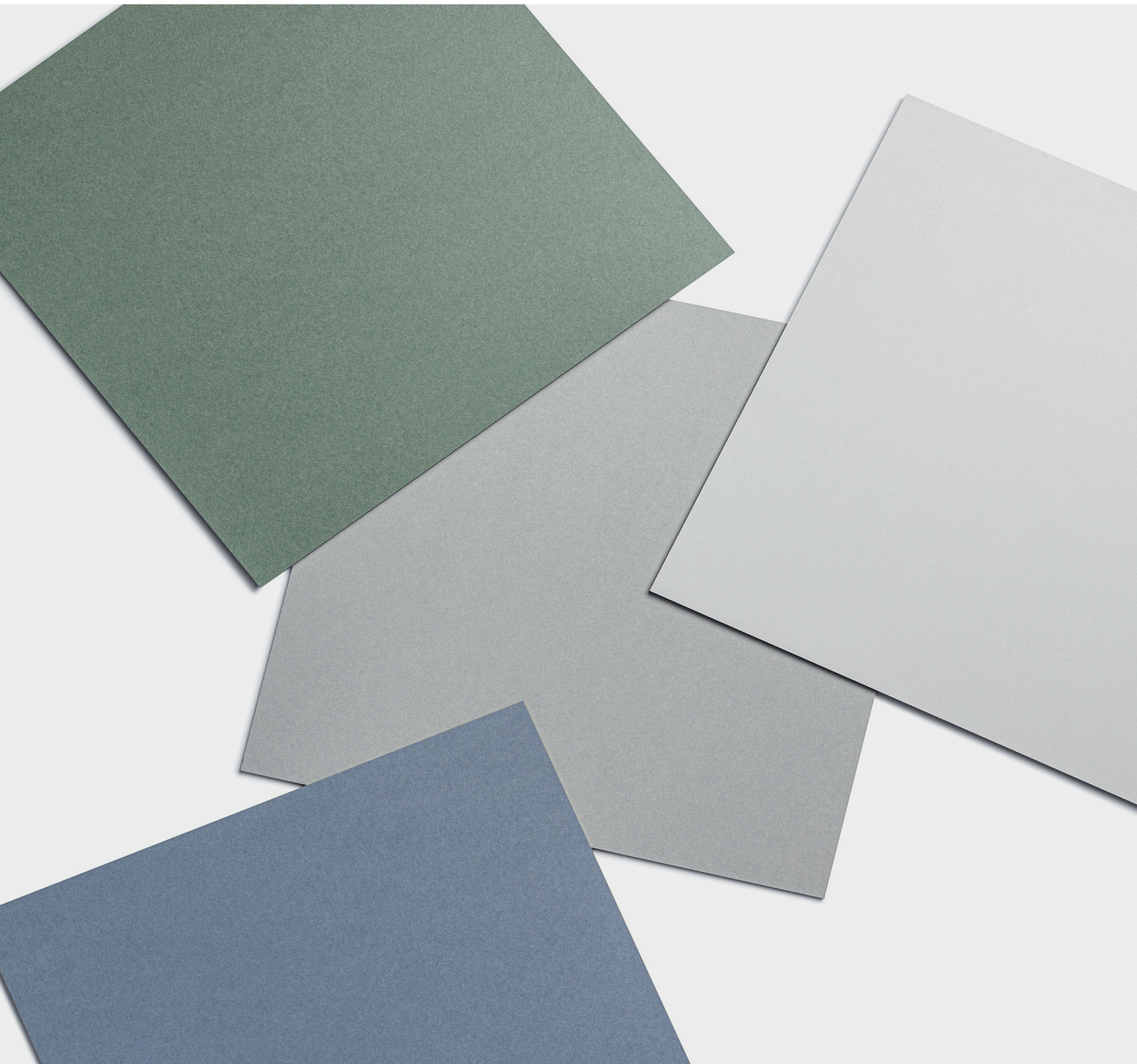
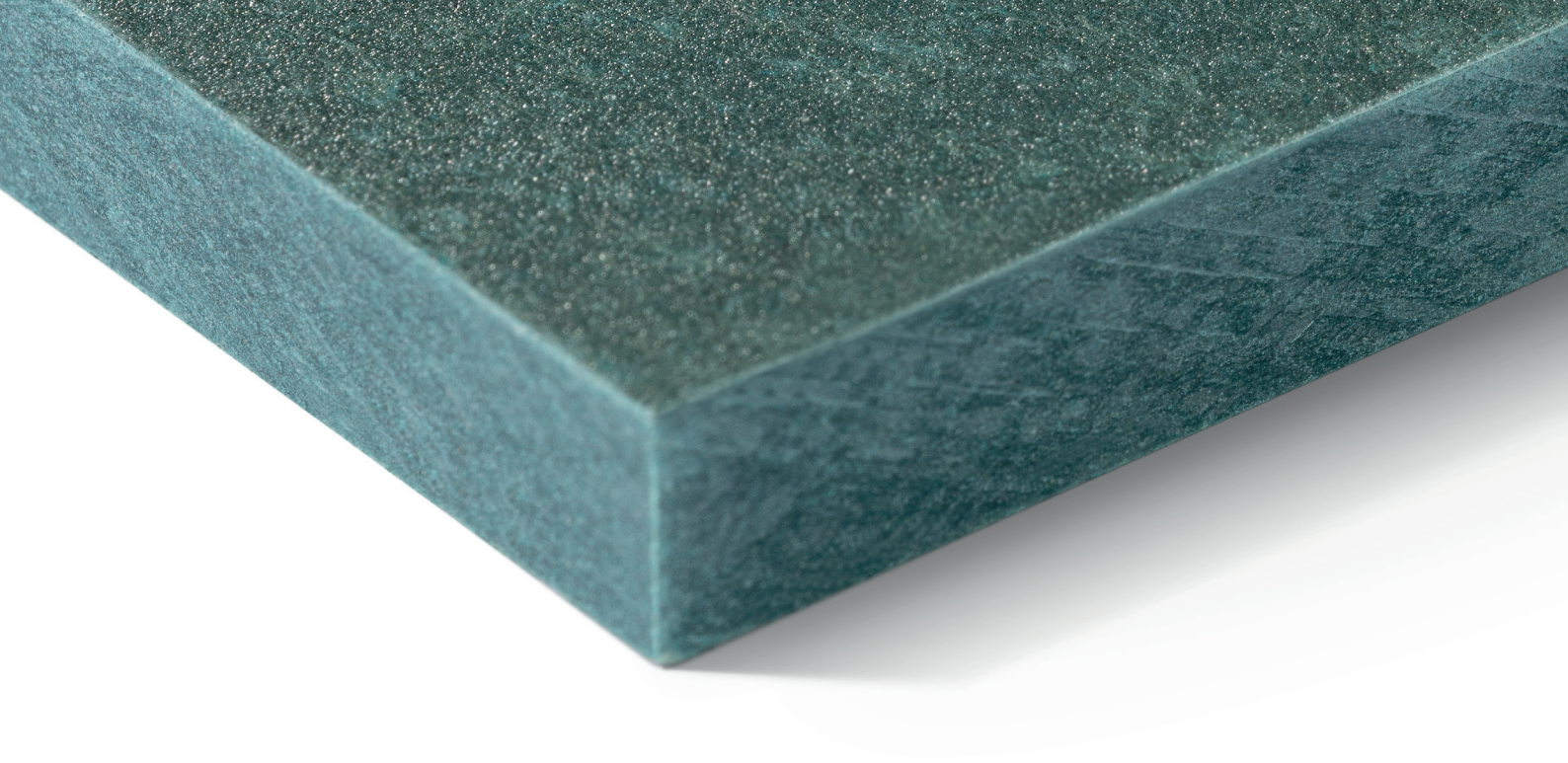


**SWISSPEARL**

# Lieferprogramm Interior





## Über Interior Faserzementplatten

Das Interior-Sortiment umfasst eine reichhaltige Auswahl hochwertiger Faserzementplatten für die anspruchsvolle Gestaltung von Innenräumen. Eine Vielfalt an Formaten, Formen und Farben eröffnet zahlreiche Gestaltungsmöglichkeiten. Je nach Produktgruppe stehen die unterschiedlichsten Farbtöne in verschiedenen, optisch einzigartigen Oberflächenaspekten zur Verfügung.

Der Materialcharakter der Platten ist unter anderem geprägt durch die natürlichen Rohstoffkomponenten. Das bedeutet: Intensität und Farbton können je nach Produktionsserie nuanciert variieren.

### **Bitte beachten Sie:**

Die gedruckten Farben in dieser Broschüre können vom Originalton abweichen. Für exakte Farbbestimmungen sowie Farbanpassungen komplementärer Bauteile müssen Original-Plattenmuster verwendet werden.

Nähere Infos und detaillierte Angaben zu Planung und Ausführung finden Sie im Internet unter: [swisspearl.com](http://swisspearl.com)

## MUSTERBESTELLUNG

Sie möchten sich von den einzelnen Interior Faserzementplatten, deren Struktur und Farbtintensität selbst ein Bild machen? Gerne schicken wir Ihnen ein Muster Ihrer Wahl zu. Senden Sie Ihre Anfrage per E-Mail an: [info@at.swisspearl.com](mailto:info@at.swisspearl.com) oder kontaktieren Sie Ihren persönlichen Außendienst-Berater bei Swisspearl.

## Inhalt

---

Alle Formate im Überblick	4
Farblinien	5
Faserzementplatten Interior – beschichtet	
<b>CARAT HI</b>	6
<b>ZENOR HI</b>	8
<b>SANECO HI</b>	10
<b>GRAVIAL</b>	12
<b>VINTAGO</b>	14
<b>AVERA</b>	16
<b>DESIGN</b>	18
<b>REFLEX</b>	20
Faserzementplatten Interior – unbeschichtet	22

---

## Faserzementplatten Interior (beschichtet)

Plattenformate (mm)	Nutzformate (mm)	CARAT HI	ZENOR HI	SANECO HI
		8 mm / 12 mm	8 mm / 12 mm	4 mm
3070x1270	3050x1250	■ ■	■ ■	■
2530x1270	2510x1250	■ ■	■ ■	■

Plattenformate (mm)	Nutzformate (mm)	REFLEX	DESIGN	AVERA	VINTAGO
		8 mm	8 mm	8 mm	8 mm
3070x1270	3050 x 1250	■	■	■	■
2530x1270	2510 x 1250	■	■	■	■

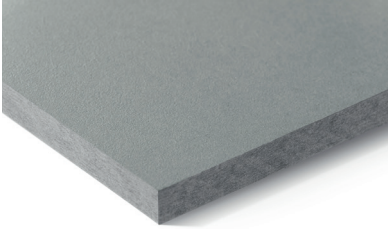
Nutzformate (mm)	GRAVIAL
Plattendicke	12 mm
3050x1250	■
2510x1250	■

## Faserzementplatten Interior (unbeschichtet)

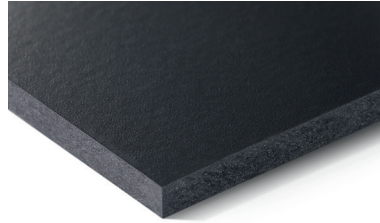
Plattenformate (mm)	Nutzformate (mm)	ELFENBEIN	NATURGRAU	SCHWARZ
		2 mm / 8 mm / 12 mm	2 mm / 8 mm / 12 mm	2 mm / 8 mm / 12 mm
3070x1270	3050 x 1250	■	■	■
2530x1270	2510 x 1250	■	■	■

## Farblinien (beschichtet)

Carat HI



Zenor HI



Saneco HI



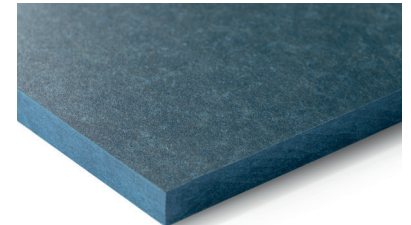
Gravial



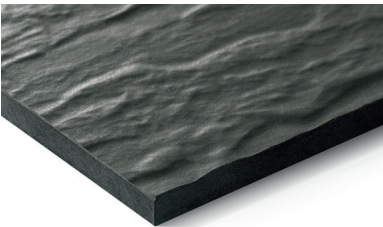
Vintago



Avera



Design

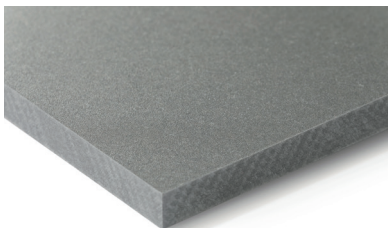


Reflex



## Farblinien (unbeschichtet)

Faserzementplatten Interior – unbeschichtet



# FASERZEMENTPLATTEN INTERIOR BESCHICHTET



# Carat HI

Naturgehärtete Faserzementplatte durchgefärbt, lasierend beschichtet. Alle Platten verfügen über eine werkseitig aufgebraachte UV-gehärtete Beschichtung (HI), die sich durch höchste Widerstandskraft gegen starke Verunreinigungen und Kratzer sowie Reinigbarkeit mit verschiedensten Lösungsmitteln auszeichnet.

## PRODUKTINFOS

### Dicke

8 mm und 12 mm

### Formate / max. Nutzmaße nach Besäumung

3050 x 1250 mm

2510 x 1250 mm

### Farben

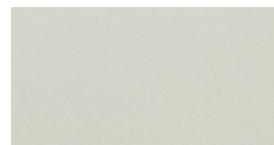
12 Farben

S = Standardfarben

P = Premiumfarben

\* Nicht als 12 mm erhältlich

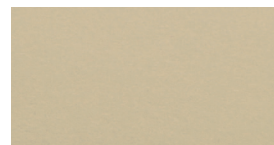
Ivory  
7090-S



Limestone  
7080-S



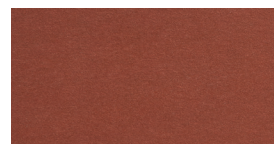
Sandstone  
7000-P



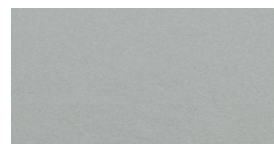
Amber  
7070-P



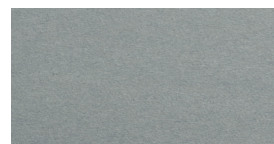
Coral  
7030-S



Crystal  
7010-P



Crystal  
7011\*-P



Granite  
7062\*-S



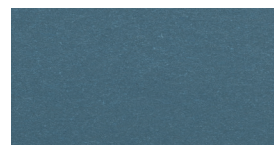
Granite  
7060-S



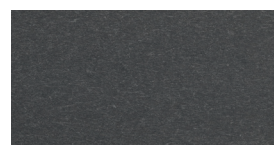
Jade  
7050-P



Azurite  
7040-P



Anthracite  
67010-S



Die gedruckten Farben in dieser Broschüre können vom Originalton abweichen. Für exakte Farbbestimmungen sowie Farbanpassungen komplementärer Bauteile müssen Original-Plattenmuster verwendet werden.

# FASERZEMENTPLATTEN INTERIOR BESCHICHTET





# Zenor HI

Naturgehärtete Faserzementplatte deckend beschichtet, überwiegend durchgefärbt in edlen, dezenten Farben. Alle Platten verfügen über eine werkseitig aufgebraachte UV-gehärtete Beschichtung (HI), die sich durch höchste Widerstandskraft gegen starke Verunreinigungen und Kratzer sowie Reinigbarkeit mit verschiedensten Lösungsmitteln auszeichnet.

## PRODUKTINFOS

### Dicke

8 mm und 12 mm

### Formate / max. Nutzmaße nach Besäumung

3050 x 1250 mm

2510 x 1250 mm

### Farben

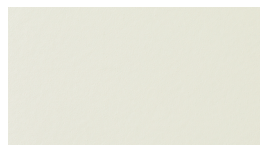
15 Farben

S = Standardfarben

P = Premiumfarben

\* nicht als 12 mm-Platte erhältlich

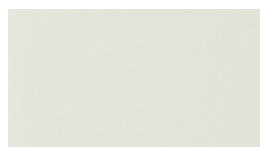
11115-P



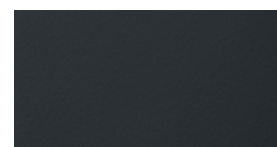
41055-P\*



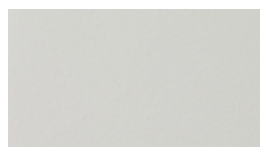
11006-S



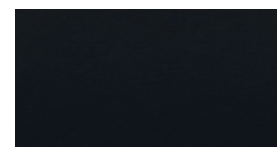
67014-S



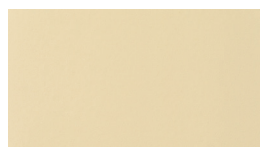
15015-P



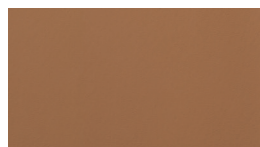
67159-S



23057-P



35154-P\*



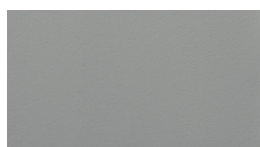
33106-P\*



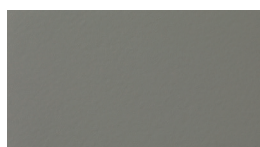
35005-S



65126-S



63077-P



65061-S



67007-P

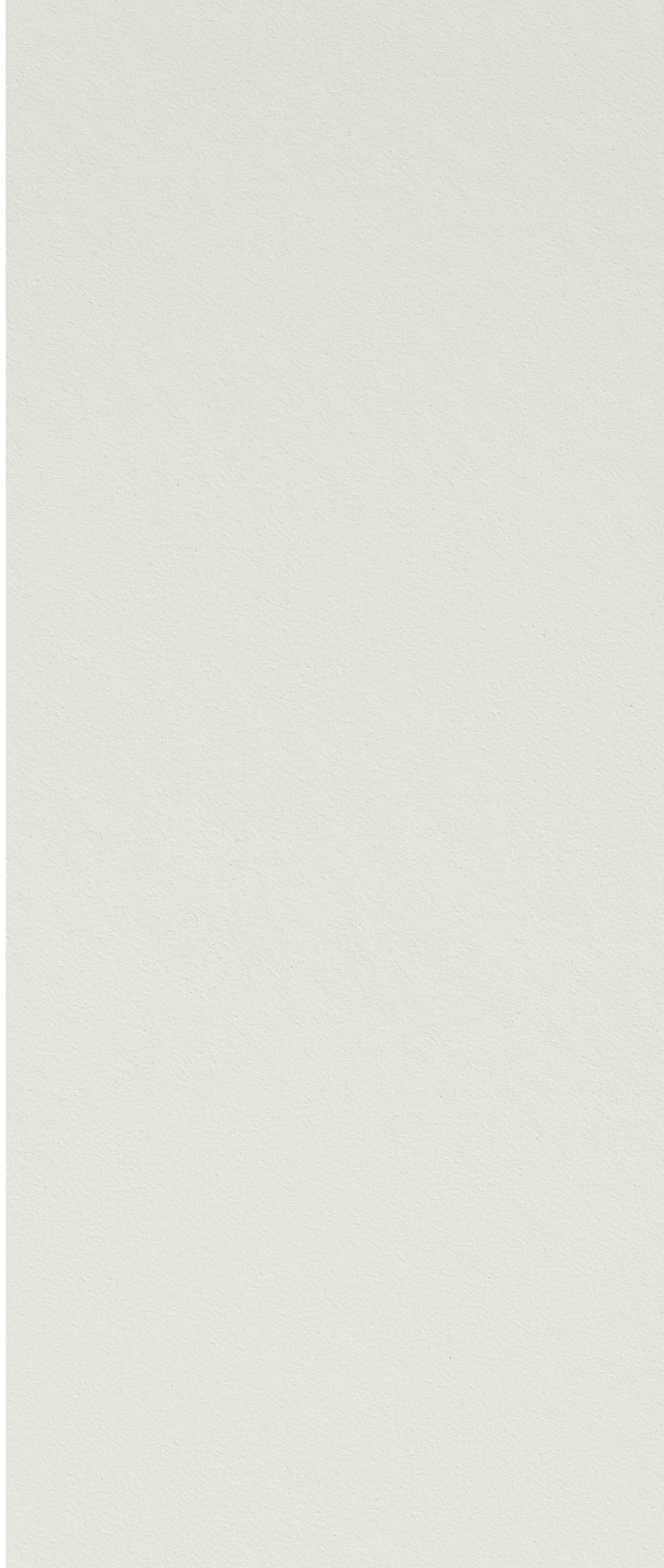


51101-P\*



Die gedruckten Farben in dieser Broschüre können vom Originalton abweichen. Für exakte Farbbestimmungen sowie Farbanpassungen komplementärer Bauteile müssen Original-Plattenmuster verwendet werden.

# FASERZEMENTPLATTEN INTERIOR BESCHICHTET



# Saneco HI

Naturgehärtete Faserzementplatte für den Innen-Wandschutz in besonders beanspruchten Bereichen. Deckend beschichtet, überwiegend durchgefärbt in edlen, dezenten Farben.

Alle Platten verfügen über eine werkseitig aufgebraute UV-gehärtete Beschichtung (HI), die sich durch höchste Widerstandskraft gegen starke Verunreinigungen und Kratzer sowie Reinigbarkeit mit verschiedensten Lösungsmitteln auszeichnet.

## PRODUKTINFOS

### Dicke

4 mm

### Formate / max. Nutzmaße nach Besäumung

3050 x 1250 mm

2510 x 1250 mm

### Farben

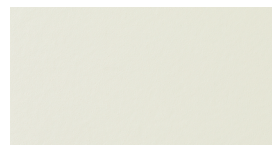
11 Farben

S = Standardfarben

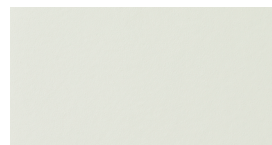
P = Premiumfarben

\* auf Anfrage mit Lieferzeit

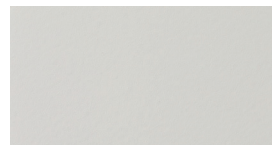
11115-P



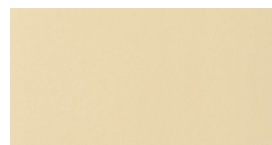
11006-S



15015-P



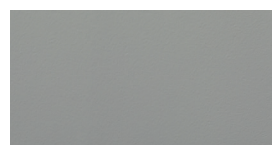
23057-P\*



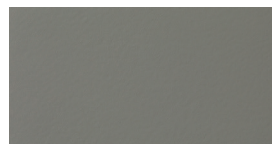
35005-S\*



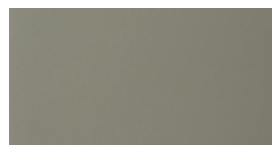
65126-S



63077-P



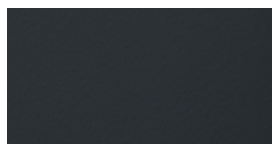
65061-S



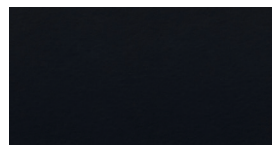
67007-P



67014-S



67159-S



Die gedruckten Farben in dieser Broschüre können vom Originalton abweichen. Für exakte Farbbestimmungen sowie Farbanpassungen komplementärer Bauteile müssen Original-Plattenmuster verwendet werden.

# FASERZEMENTPLATTEN INTERIOR BESCHICHTET



# Gravial

Naturgehärtete Faserzementplatte durchgefärbt mit geometrischer, linearer Rillenstruktur und lasierender Acrylatbeschichtung.

---

## Produktinfos

### Dicke

12 mm

### Formate / max. Nutzmaße nach Besäumung

3050 x 1250 mm

2510 x 1250 mm

### Farben

6 verschiedene Farben

S = Standardfarben

P = Premiumfarben

Ivory  
3099-P



Ivory  
3090-S



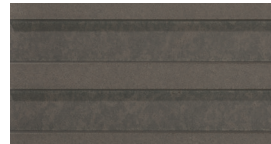
Crystal  
125-P



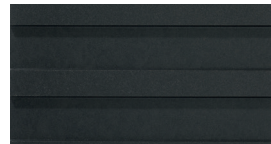
Granite  
624-S



Amber  
723-P



Anthracite  
3020-S



Die gedruckten Farben in dieser Broschüre können vom Originalton abweichen.  
Für exakte Farbbestimmungen sowie Farbanpassungen komplementärer Bauteile müssen Original-Plattenmuster verwendet werden.

# FASERZEMENTPLATTEN INTERIOR BESCHICHTET



# Vintago

Naturgehärtete Faserzementplatte durchgefärbt mit geschliffener Oberfläche. Jede Platte ist mit einer farblosen High Resistance-Oberflächenbeschichtung (HR) versehen. Diese bietet einen effektiven Schutz gegen starke Verunreinigungen und Kratzer.

---

## PRODUKTINFOS

---

### Dicke

8 mm

### Formate / max. Nutzmaße nach Besäumung

3050 x 1250 mm

2510 x 1250 mm

### Farben

10 Farben

S = Standardfarben

P = Premiumfarben

VI 091-P



VI 001-P



VI 071-P



VI 031-P



VI 011-S



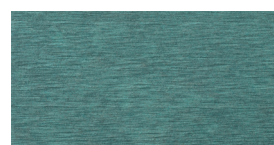
VI 100-S



VI 061-S



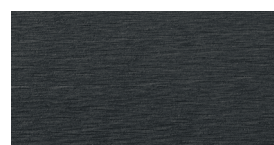
VI 050-P



VI 040-P



VI 021-S



Die gedruckten Farben in dieser Broschüre können vom Originalton abweichen. Für exakte Farbbestimmungen sowie Farbanpassungen komplementärer Bauteile müssen Original-Plattenmuster verwendet werden.

# FASERZEMENTPLATTEN INTERIOR BESCHICHTET





# Avera

Naturgehärtete Faserzementplatte durchgefärbt mit lebendiger Oberflächenoptik. Unterschiede in der Farbtonalität zwischen den einzelnen Platten sind gewollt und unterstreichen die natürliche Ausprägung des Materials. Jede Platte ist mit einer High Resistance-Oberflächenbeschichtung (HR) versehen. Diese bietet einen effektiven Schutz gegen starke Verunreinigungen und Kratzer.

## PRODUKTINFOS

### Dicke

8 mm

### Formate / max. Nutzmaße nach Besäumung

3050 x 1250 mm

2510 x 1250 mm

### Farben

9 Farben

S = Standardfarben

P = Premiumfarben

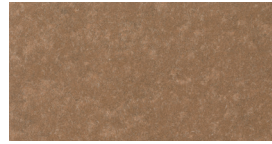
AV 010-S



AV 000-P



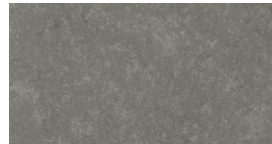
AV 070-P



AV 030-P



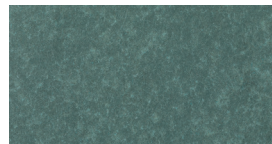
AV 100-S



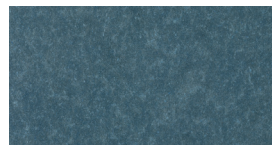
AV 060-P



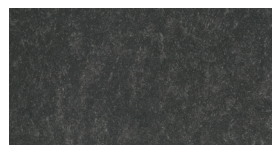
AV 050-P



AV 040-P



AV 020-S



Die gedruckten Farben in dieser Broschüre können vom Originalton abweichen. Für exakte Farbbestimmungen sowie Farbanpassungen komplementärer Bauteile müssen Original-Plattenmuster verwendet werden.

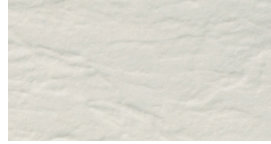
# FASERZEMENTPLATTEN INTERIOR BESCHICHTET



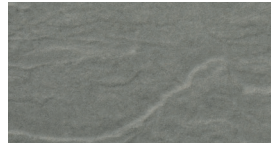
# Design

Naturgehärtete Faserzementplatte durchgefärbt mit Reliefcharakter, der räumliche Tiefe erzeugt.

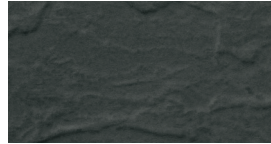
Design R380  
9590-S



Design R380  
9560-S



Design R380  
9520-S



---

## PRODUKTINFOS

### Dicke

8 mm

### Formate / max. Nutzmaße nach Besäumung

3050 x 1250 mm

2510 x 1250 mm

### Farben

3 Farben

S = Standardfarben

Die gedruckten Farben in dieser Broschüre können vom Originalton abweichen.  
Für exakte Farbbestimmungen sowie Farbanpassungen komplementärer Bauteile müssen Original-Plattenmuster verwendet werden.

# FASERZEMENTPLATTEN INTERIOR BESCHICHTET



# Reflex

Naturgehärtete Faserzementplatte durchgefärbt mit irisierend beschichteter Oberflächenveredelung.

## PRODUKTINFOS

### Dicke

8 mm

### Formate / max. Nutzmaße nach Besäumung

3050 x 1250 mm

2510 x 1250 mm

### Farben

12 Farben

S = Standardfarben

P = Premiumfarben

Ivory  
4092-P



Ivory  
4091-S



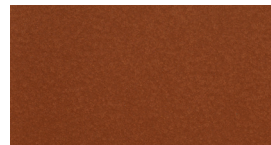
Amber  
4071-S



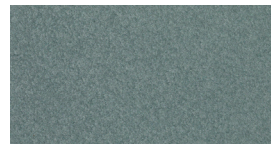
Amber  
4072-P



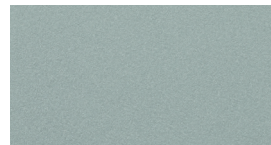
Coral  
4031-S



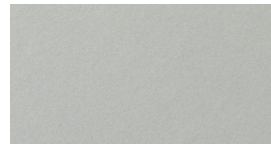
Jade  
4051-P



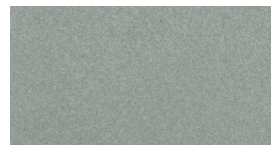
Crystal  
4112-P



Crystal  
4111-S



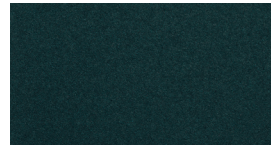
Granite  
4161-S



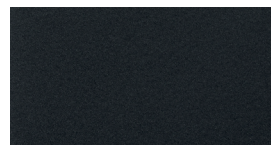
Granite  
4162-S



Anthracite  
4022-P



Anthracite  
4021-S



Die gedruckten Farben in dieser Broschüre können vom Originalton abweichen. Für exakte Farbbestimmungen sowie Farbanpassungen komplementärer Bauteile müssen Original-Plattenmuster verwendet werden.

FASERZEMENTPLATTEN INTERIOR  
UNBESCHICHTET



# Faserzementplatten Interior – unbeschichtet

Naturgehärtete Faserzementplatte durchgefärbt, unbeschichtet zur verarbeiterseitigen Endveredelung.

Elfenbein



Naturgrau



Schwarz



---

## PRODUKTINFOS

### Dicke

2 mm, 8 mm und 12 mm

### Formate / max. Nutzmaße nach Besäumung

3050 x 1250 mm

2510 x 1250 mm

### Farben

3 Farben

Die gedruckten Farben in dieser Broschüre können vom Originalton abweichen. Für exakte Farbbestimmungen sowie Farbanpassungen komplementärer Bauteile müssen Original-Plattenmuster verwendet werden.



**Swisspearl Österreich GmbH**

Eternitstraße 34  
4840 Vöcklabruck  
Österreich  
+43 7672 707 0  
[info@at.swisspearl.com](mailto:info@at.swisspearl.com)

[swisspearl.com](http://swisspearl.com)