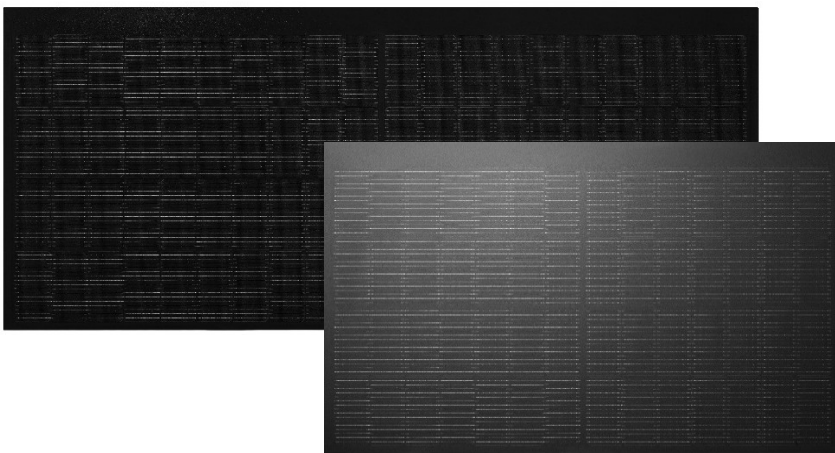


Sunskin Facade Lap Modul

Robust. Leistungsstark. Ästhetisch.

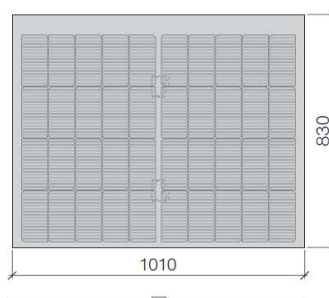
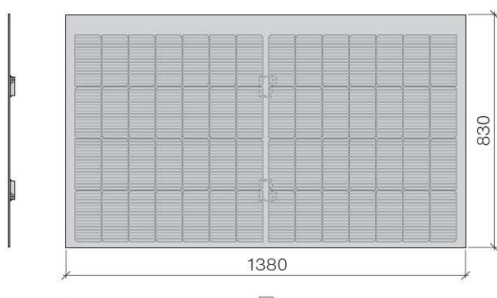
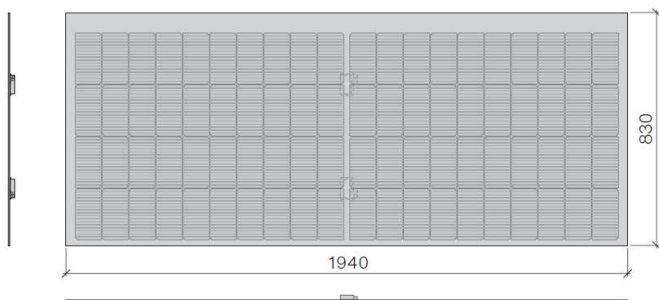
Leistung und attraktives Design

Dank Sunskin Facade Lap kann der klassische Nutzungsbereich der Sonnenenergie über das Dach hinaus erweitert werden. Die Unterkonstruktion von Sunskin Facade ist grösstenteils identisch mit der Unterkonstruktion einer Fassade aus Faserzement. Swisspearl-Solarsysteme bestechen durch ihre herausragenden Merkmale wie Funktionssicherheit, einfache Montage und Effizienz. Sie sind somit eine vom ersten bis zum letzten Tag äusserst wirtschaftliche Solarlösung mit hoher Wertbeständigkeit.



- + Einfache Montage und hohe Effizienz
- + Doppelglas für maximale Langlebigkeit
- + Detaillierte Verlegeanleitung
- + Komplett Lösung aus einer Hand
- + Einheitliche Unterkonstruktion
- + In diverse Fassadensysteme integrierbar

Abmessungen



Sunskin Facade Lap Modul

Modulgeneration: G6		XL						L						M					
Elektrische Daten unter STC ¹		Nennleistung	Leerlaufspannung	Kurzschlussstrom	Nennspannung	Nennstrom	Modulwirkungsgrad	Nennleistung	Leerlaufspannung	Kurzschlussstrom	Nennspannung	Nennstrom	Modulwirkungsgrad	Nennleistung	Leerlaufspannung	Kurzschlussstrom	Nennspannung	Nennstrom	Modulwirkungsgrad
		P _{MPP}	U _{OC}	I _{SC}	U _{MPP}	I _{MPP}	%	P _{MPP}	U _{OC}	I _{SC}	U _{MPP}	I _{MPP}	%	P _{MPP}	U _{OC}	I _{SC}	U _{MPP}	I _{MPP}	%
Modulfarbe	Wp	V	A	V	A	%	Wp	V	A	V	A	%	Wp	V	A	V	A	%	
Black SB 261	305	28.73	12.76	25.19	12.11	19.5%	215	20.11	12.76	17.76	12.11	19.4%	150	14.36	12.76	12.39	12.11	18.4%	
Black SM 262	295	28.73	12.34	25.19	11.71	18.9%	205	20.11	12.34	17.51	11.71	18.5%	145	14.36	12.34	12.38	11.71	17.8%	
¹ Die Messtoleranz beträgt ±3% / STC: 1000 W/m ² , 25°C und AM 1,5																			
Temperaturkoeffizienten		Einheit																	
Leerlaufspannung β (U _{OC})		% / K																	
Kurzschlussstrom α (I _{SC})		% / K																	
Nennleistung γ (P _{MPP})		% / K																	
Allgemeine Daten																			
Anzahl Zellen	Stk	80						56						40					
Zelltyp		M10+ TOPCon Halbzelle, 183.75 × 91 mm																	
Abmessung Aussenmass	mm	1940 × 830 × 8.3						1380 × 830 × 8.3						1010 × 830 × 8.3					
Abmessung sichtbar	mm	1940 × 805						1380 × 805						1010 × 805					
Rahmenstärke		Rahmenlos																	
Gewicht	kg	31.0						22.0						17.7					
Glas Vorderseite		4.0 mm TVG Solarglas (Black SB 261) 4.0 mm TVG satiniertes Solarglas (alle SM Module)																	
Folienschichtdicke	mm	< 1.5																	
Glas Rückseite		3.2 mm ESG Strukturiert																	
Anschlussdose		PV-GZX312																	
Schutzart		IP68																	
Anschlusskabel	m/mm ²	1.45 / 4						1.15 / 4						1.15 / 4					
Anschlussstecker		Original MC 4 (Stäubli Electrical Connectors AG)																	
Max. Systemspannung (IEC)	V _{DC}	1000																	
Max. Rückstrom	A	15																	
Max. Stringsicherung	A	15																	
Zulässige Modultemperatur	°C	-40 bis +85																	
Logistik																			
Module pro Palette	Stk							28											
Gewicht pro Palette	kg	943						666						526					
Ausführung Palette		Baustellentaugliche Holzpalette, 2-fach stapelbar																	
Zertifikate und Prüfungen																			
Qualität, Statik, Sicherheit		Gemäss IEC 61215; IEC 61730																	
Druck- und Soglast		Siehe Planung & Ausführung - Solarsystem Sunskin Facade Lap																	
Hagelwiderstandsklasse		HW5 (VKF)																	
Brandklasse		C-s1, d0 (EN 13501-1, EN 13823, EN ISO 11925-2)																	
Garantie																			
Produktgarantie ³	Jahre	12																	
Leistungsgarantie 80% ³	Jahre	25																	
Systemerweiterung																			
Faserzement Ergänzungen		Swisspearl Schweiz AG																	

² Toleranz -1/+3mm

³ Gemäss Hersteller

© Swisspearl Schweiz AG. Technische Änderungen im Rahmen von Produktverbesserungen, sowie Fehler und Irrtümer vorbehalten.

Achtung: Die Anweisungen in der technischen Dokumentation «Planung & Ausführung - Solarsystem Sunskin Facade Lap» sind zwingend zu beachten.