

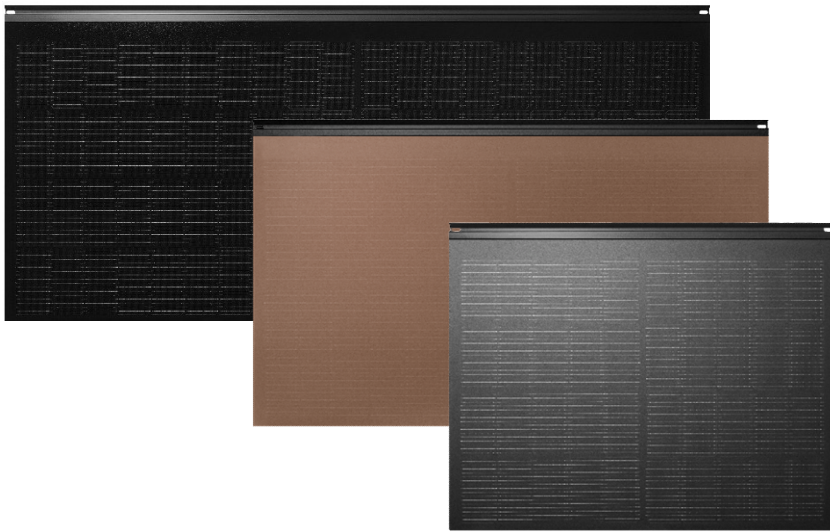
Sunskin Roof Lap Modul

Robust. Leistungsstark. Ästhetisch.

Leistung und attraktives Design

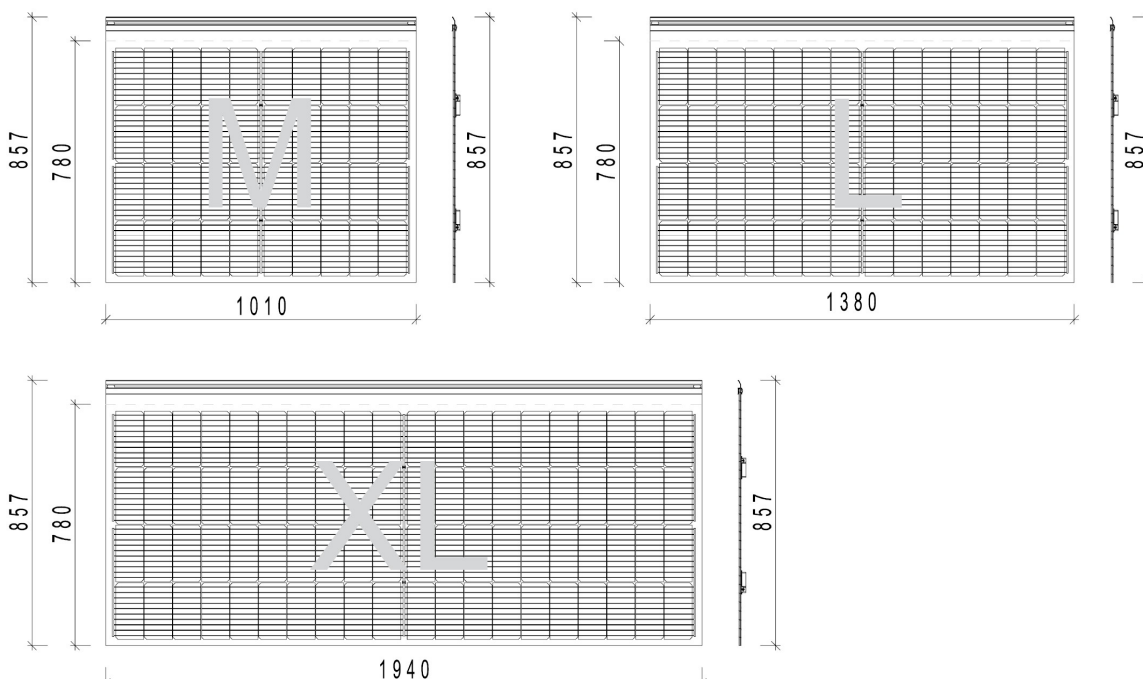
Sunskin Roof Lap ist eine leistungsstarke Systemlösung für Solardachanlagen, welche den gestalterischen Anforderungen an ein Dach jederzeit gerecht wird. Mit ihrer rahmenlosen, flachen Form fügen sich die Sunskin Roof Lap Solarmodule perfekt in die Dachlandschaft ein und können bereits ab einer Dachneigung von 10° eingesetzt werden.

Die hochwertigen Module in Swisspearl Qualität sind sowohl gerade als auch versetzt montierbar. Die Kombination mit den Ergänzungsplatten und den dazu passenden Dachfenster, geben dem Swisspearl Solardach das vollendende Finish. Gehärtetes Doppelglas garantiert höchste Stabilität, Langlebigkeit und Beständigkeit vor Wind, Schnee und Hagel.



- + Hohe Schnee- und Windlasten
- + Doppelglasmodule für Langlebigkeit
- + Für Wartungszwecke betretbar
- + Die komplette Lösung aus einer Hand
- + Detaillierte Verlegeanleitung
- + Integrierbar in diverse Dachbekleidungen

Abmessungen



Sunskin Roof Lap Modul

Modulgeneration: G6		XL						L						M					
Elektrische Daten unter STC ¹		Nennleistung	Leerlaufspannung	Kurzschlussstrom	Nennspannung	Nennstrom	Modulwirkungsgrad	Nennleistung	Leerlaufspannung	Kurzschlussstrom	Nennspannung	Nennstrom	Modulwirkungsgrad	Nennleistung	Leerlaufspannung	Kurzschlussstrom	Nennspannung	Nennstrom	Modulwirkungsgrad
		P _{MPP}	U _{OC}	I _{SC}	U _{MPP}	I _{MPP}	%	P _{MPP}	U _{OC}	I _{SC}	U _{MPP}	I _{MPP}	%	P _{MPP}	U _{OC}	I _{SC}	U _{MPP}	I _{MPP}	%
Modulfarbe		Wp	V	A	V	A	%	Wp	V	A	V	A	%	Wp	V	A	V	A	%
Black SB 261		305	28.73	12.76	25.19	12.11	20.20	215	20.11	12.76	17.76	12.11	20.00	150	14.36	12.76	12.39	12.11	19.00
Black SM 262		295	28.73	12.34	25.19	11.71	19.50	205	20.11	12.34	17.51	11.71	19.00	145	14.36	12.34	12.38	11.71	18.40
Granite SM 661		230	28.73	9.49	25.55	9.00	14.90	160	20.11	9.49	17.77	9.00	14.90	115	14.36	9.49	12.78	9.00	14.60
Amber SM 762		245	28.73	10.08	25.62	9.56	15.90	170	20.11	10.08	17.77	9.56	15.80	120	14.36	10.08	12.55	9.56	15.20
Coral SM 361		235	28.73	9.78	25.32	9.28	15.50	165	20.11	9.78	17.77	9.28	15.30	115	14.36	9.78	12.39	9.28	14.60
¹ Die Messtoleranz beträgt ±3% / STC: 1000 W/m ² , 25°C und AM 1,5																			
Temperaturkoeffizienten		Einheit																	
Leerlaufspannung β (U _{OC})		%K																	
Kurzschlussstrom α (I _{SC})		%K																	
Nennleistung γ (P _{MPP})		%K																	
Allgemeine Daten																			
Anzahl Zellen	Stk	80						56						40					
Zelltyp		M10+ TOPCon Halbzelle, 183.75 × 91 mm																	
Abmessung Aussenmass	mm	1940 × 857 × 8.3 (SB 261: Dicke 7.4)						1380 × 857 × 8.3 (SB 261: Dicke 7.4)						1010 × 857 × 8.3 (SB 261: Dicke 7.4)					
Abmessung Laminat ²	mm	1940 × 830 × 8.3 (SB 261: Dicke 7.4)						1380 × 830 × 8.3 (SB 261: Dicke 7.4)						1010 × 830 × 8.3 (SB 261: Dicke 7.4)					
Abmessung sichtbar	mm	1940 × 780						1380 × 780						1010 × 780					
Rahmenstärke		Rahmenlos, Swisspearl Systemprofil, Aluminium schwarz eloxiert																	
Gewicht	kg	32 (SB 261: 28)						23 (SB 261: 20)						18 (SB 261: 15)					
Glas Vorderseite		3.2 mm ESG Strukturiert (SB 261) 4.0 mm TVG (alle SM Module)																	
Folienschichtdicke	mm	< 1.5																	
Glas Rückseite		3.2 mm ESG Strukturiert																	
Anschlussdose		PV-GZX312																	
Schutzart		IP68																	
Anschlusskabel	m/mm ²	1.45 / 4						1.15 / 4						1.15 / 4					
Anschlussstecker		Original MC 4 (Stäubli Electrical Connectors AG)																	
Max. Systemspannung (IEC)	V _{DC}	1000																	
Max. Rückstrom	A	15																	
Max. Stringsicherung	A	15																	
Zulässige Modultemperatur	°C	-40 bis +85																	
Logistik																			
Module pro Palette	Stk	28																	
Gewicht pro Palette	kg	952 (SB 261: 840)						694 (SB 261: 610)						554 (SB 261: 470)					
Ausführung Palette		Baustellentaugliche Holzpalette, 2-fach stapelbar																	
Zertifikate und Prüfungen																			
Qualität, Statik, Sicherheit		Gemäss IEC 61215; IEC 61730																	
Drucklast (Bemessungswert) ³	kN/m ²	4 Modulhalter - 8.1						3 Modulhalter - 8.1 5 Modulhalter - 16.2						3 Modulhalter - 10.5 4 Modulhalter - 16.2					
Soglast (Bemessungswert) ³	kN/m ²	4 Modulhalter - 2.4						3 Modulhalter - 2.4 5 Modulhalter - 3.2						3 Modulhalter - 2.4 4 Modulhalter - 3.2					
Schneelast		Siehe Planung + Ausführung - Solarsystem Sunskin Roof Lap																	
Hagelwiderstandsklasse		HW5 (VKF, Hagelkörner Ø 50 mm bei 111 km/h)																	
Brandklasse		Gemäss VKF Klassifizierung (RF1) → CH BROOF (t2); EN 13501-5: 2016, CEN/TS 1187: 2012 → EU																	
Regendichtheit		≥ 10° Dachneigung																	
Begehbarkeit		Für Wartungszwecke betretbar																	
Garantie																			
Produktgarantie ⁴	Jahre	12																	
Leistungsgarantie 80% ⁴	Jahre	25																	
Systemerweiterung																			
Faserzement Ergänzungen		Swisspearl Schweiz AG																	
Schneefang, Sicherheitshaken		Swisspearl Schweiz AG																	
Dachfenster		VELUX Schweiz AG / Wenger Fenster AG																	

² Toleranz -1/+3mm

³ Bei homogener Belastung. Weitere Angaben und Richtwerte finden Sie in unserer «Planung & Ausführung - Solarsystem Sunskin Roof Lap»

⁴ Gemäss Hersteller

© Swisspearl Schweiz AG. Technische Änderungen im Rahmen von Produktverbesserungen, sowie Fehler und Irrtümer vorbehalten.

Achtung: Die Anweisungen in der technischen Dokumentation «Planung & Ausführung - Solarsystem Sunskin Roof Lap» sind zwingend zu beachten.

Swisspearl Schweiz AG
8867 Niederurnen, Schweiz
+41 55 617 11 11
info@swisspearl.com
swisspearl.com

