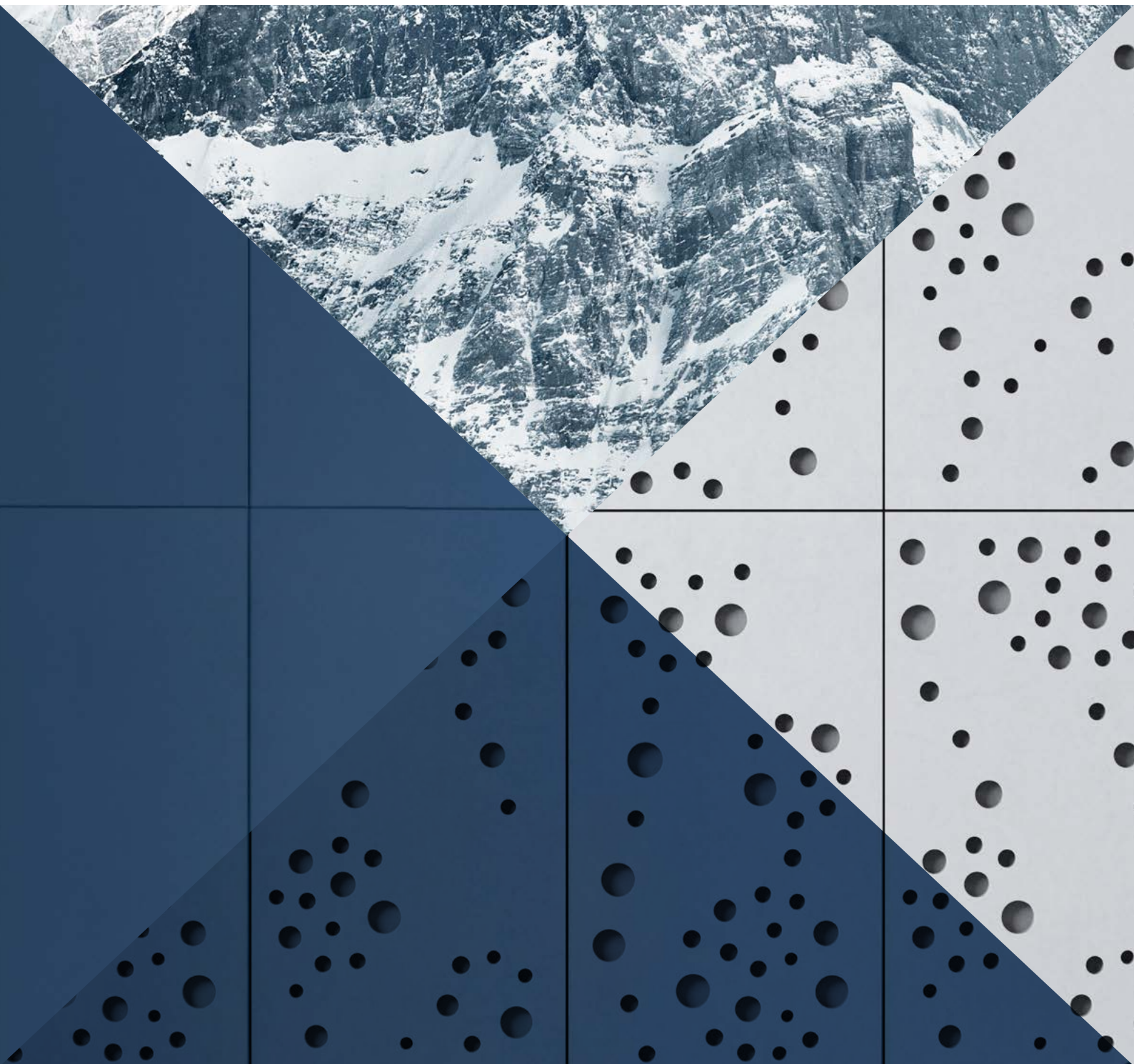
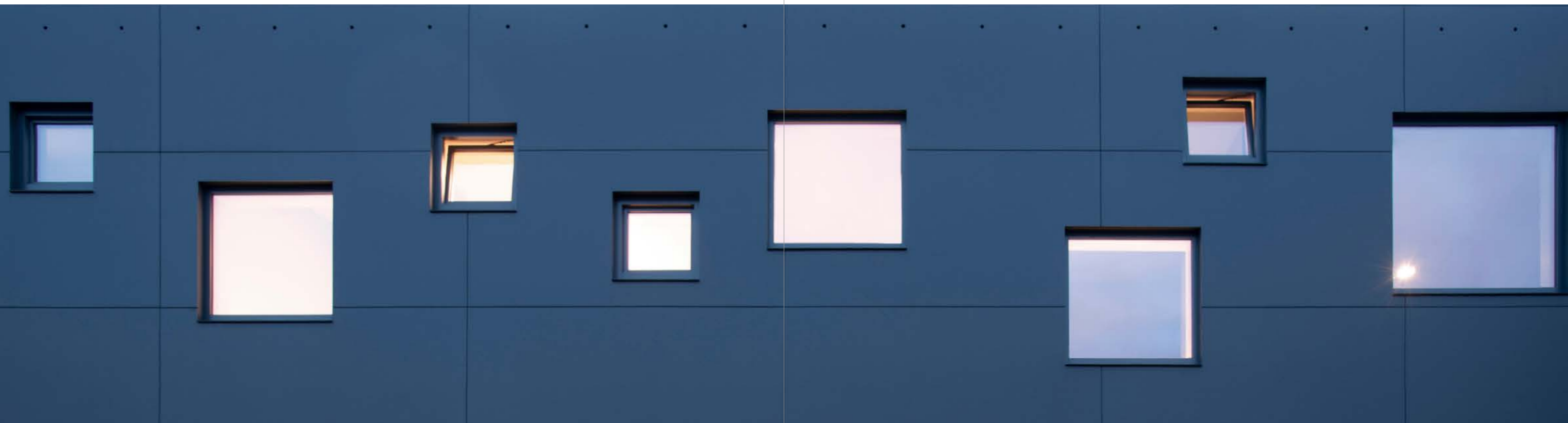


SWISSPEARL

Fasādes





Satura rādītājs

Par Swisspearl

Materiāli un ilgtspēja	11-12
Tradīcijas un spēcīgas vērtības	13-14
Aizmugurējā ventilējamās fasādes sistēma	15-16

Krāsu grupas

Natural	
Carat	19-24
Gravial	25-28
Vintago	29-32
Vintago Reflex	33-36
Avera	37-40
Reflex	41-44
Nobilis	45-48
Terra	49-52
Planea	53-56
Zenor	57-60
Authentic	
Patina Original	61-64
Patina Inline	65-68
Patina Rough	69-72

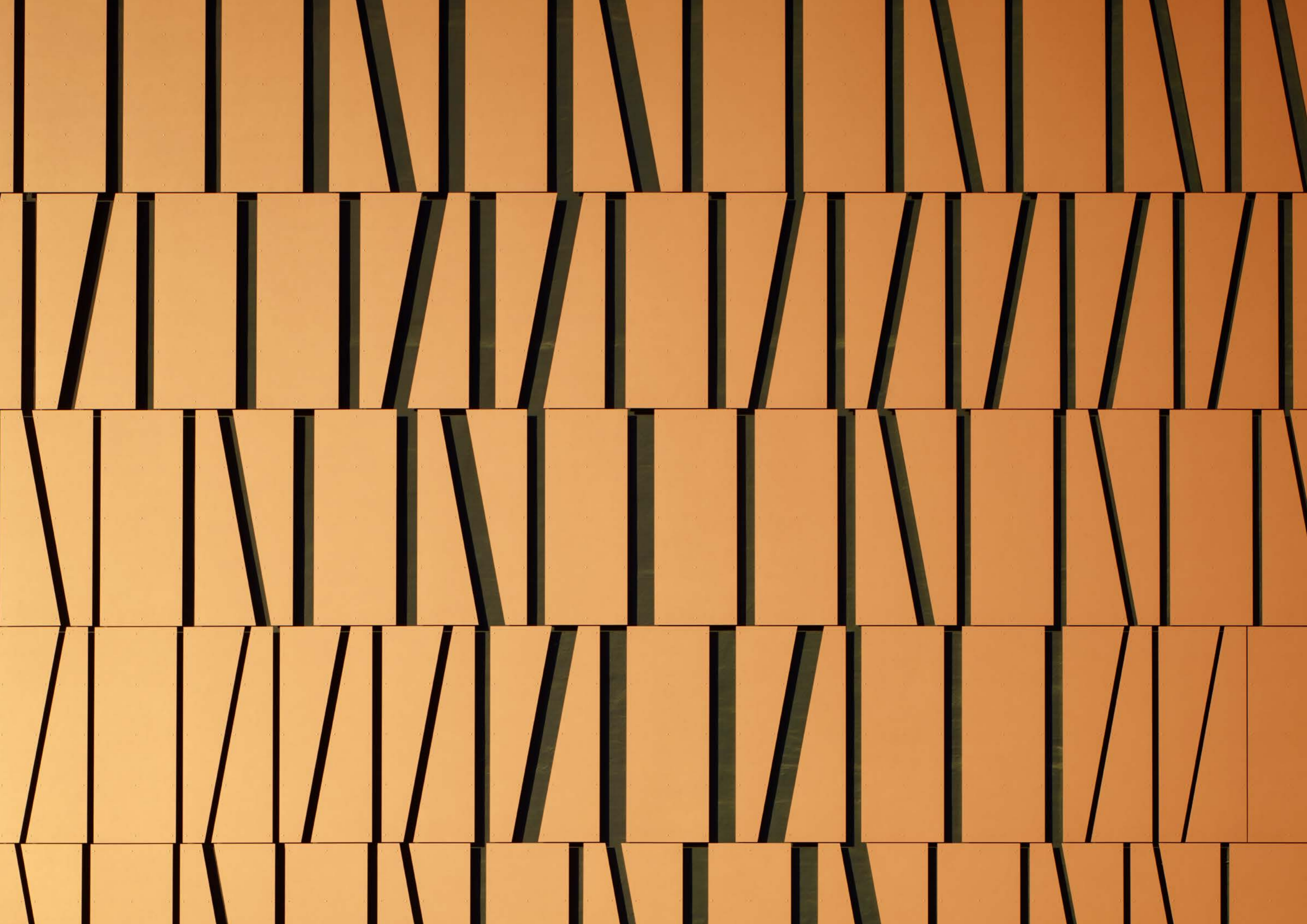
Projektēšanas iespējas

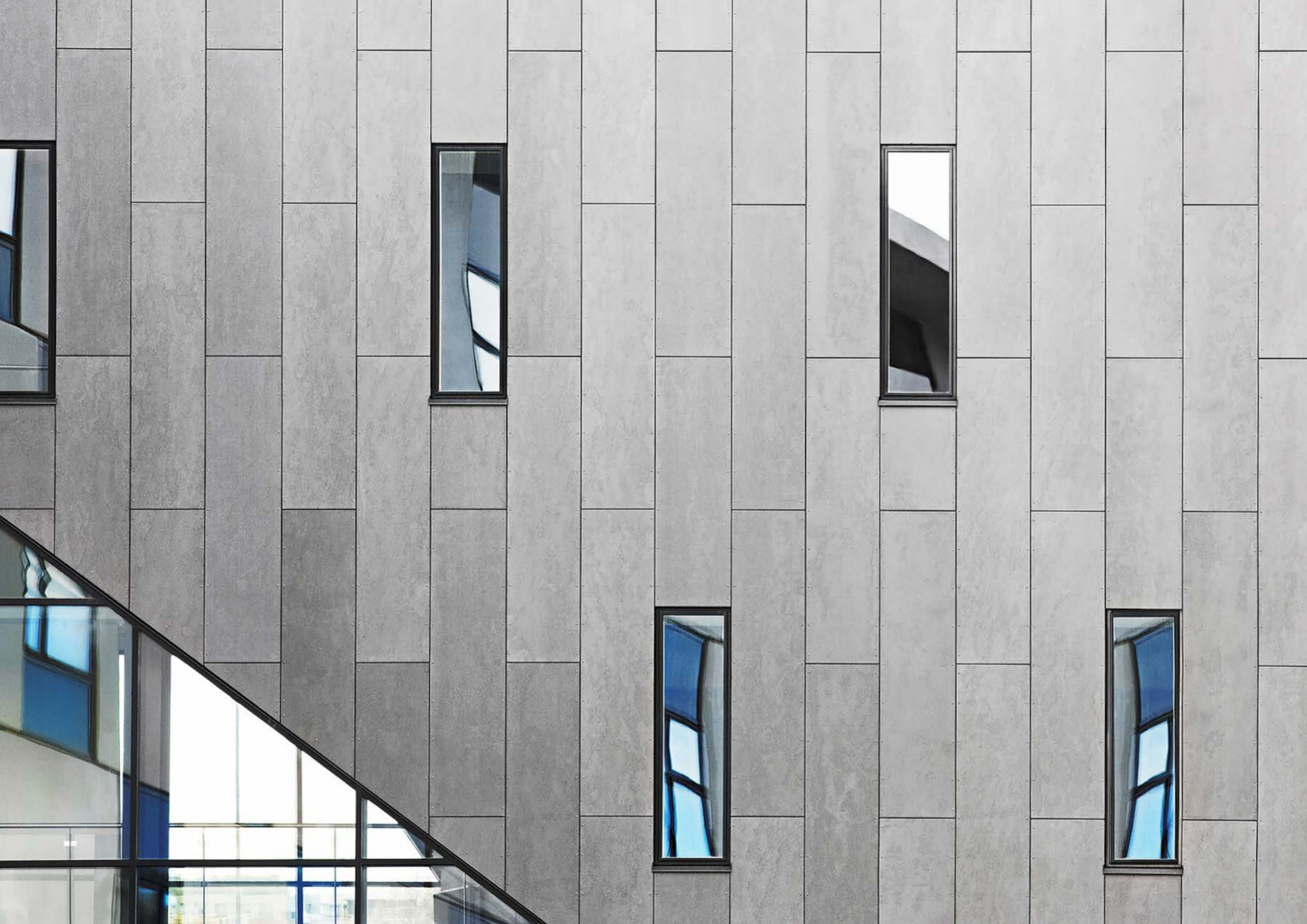
Brīva forma	75-76
Pielāgots griezumam	77-78
Gravējumi	79-80
Perforācija	81-82
Patina Signature	83-84

Serviss

Garantija un materiālu īpašības	85
Ieteikumi	86









Cieņa pret cilvēkiem un vidi



Mūsu aizrautība ar šķiedru cementu — ļoti izturīgu un uzticamu celtniecības materiālu

Šķiedru cementu jau ilgstoši tiek izmantots kā lielisks dizaina un būvniecības materiāls, pateicoties mitra cementa veidošanas iespējām un izcilajai sausa cementa izturībai. Tā izturība un uzticamība tiek sasniegta, ievērojot precīzu materiāla sastāvu, kas tiek pastāvīgi pētīts un attīstīts. Ražošanas process ir izstrādāts daudzu gadu gaitā, ievērojot tradicionālo ražošanu un uz jaunākajām atziņām balstītu novatorisku turpmāku attīstību.



Mūsu šķiedru cementu sastāv no cementa, celulozes, ūdens, PVA šķiedrām un gaisa. Šo sastāvdaļu kombinācija nodrošina izturīgu būvmateriālu, kas ir arī viegls, salīdzinot ar citiem cementa materiāliem. Turot materiālu rokās, var redzēt tā homogēno sastāvu un virsmas kvalitāti. Materiāla izskats izceļ unikālos raksturlielumus un dabisko tekstūru.



Šķiedru cementu ir universāls materiāls, ko var izmantot dažādos veidos. Optimāli sabalansētas izejvielas un nemainīgi novatoriska pieeja ir izstrādājuma sekmīgās darbības pamatā, tādēļ šis materiāls ir aktuāls jau vairāk nekā 100 gadus un ir kļuvis par arhitektūras neatņemamu sastāvdaļu.

Tradīcijas un inovācijas — mēs balstāmies uz spēcīgām vērtībām



Mēs esam ģimenes uzņēmums no Šveices un pieņemam lēmumus, domājot par nākamajām paaudzēm jau vairākus gadu desmitus. Ievērojot ziņkāri, aizrautību un apņemšanos, mēs veidojam novatoriskus un izturīgus šķiedru cementa produktus, kas paredzēti fasādēm, iekštelpu apdarei un dārziem.

Pašlaik uzņēmumu grupas Swisspearl Group galvenā mītne atrodas Niederurnenā, Šveices Alpu sirdī. 1903. gadā šeit tika dibināta viena no pirmajām šķiedru cementa ražotnēm. Mūsu šķiedru cementa veiksmes stāsts sākās Vēklabrukā 1894. gadā. Šeit to izgudroja Ludvigs Hečeks.

Mūsdienās tradicionālais ražošanas process tiek izmantots kopā ar jaunākajām tehnoloģijām. Mēs lepojamies ar savu vadošo pozīciju šī materiāla inovācijās un tehnoloģijā, kas visā pasaulē tiek izmantota arhitektūras un dzīvojamo telpu projektēšanā.

Swisspearl nozīmē Šveices kvalitāti — visā pasaulē.



Mūsu mērķis ir kļūt par vadošo uzņēmumu augstas kvalitātes šķiedru cementa nozarē. Mēs vienmēr tiecamies mazliet augstāk, ievērojot novatorisku domāšanas veidu un vēlmi izvirzīties priekšā citiem tirgus dalībniekiem, — mēs pārveidojam dzīvojamās telpas par sapņu namiem. Tomēr mums ir daudz vairāk nekā tikai 125 notikumiem bagāti finanšu gadi: jaunatklājēju gars, zināšanas un drosmīga vēlme izmēģināt kaut ko jaunu un veidot stabilu nākotni.



Būvniecības nozarē katrai darbībai ir nozīme. Tas attiecas arī uz ražotājiem. Saskaņā ar mūsu uzņēmumu grupas tradīcijām pieredzējuši darbinieki ražo augstas kvalitātes šķiedru cementa izstrādājumus no optimāli saskaņotām izejvielām, liekot lietā pieredzi, precizitāti un meistarību. Tradīciju un inovāciju mijiedarbība ir padarījusi iespējamu šķiedru cementa izstrādājumu izmantošanu ēkās visā pasaulē vairāk nekā 100 gadus.

Ilgmūžīgi risinājumi ar Swisspearl

Ventilējama fasāde

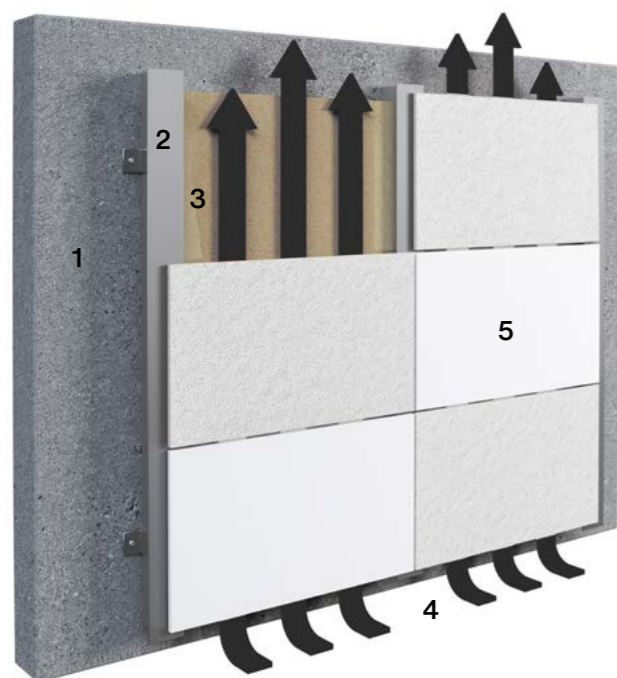
Swisspearl piedāvā Premium klases ventilējamus fasādes materiālus. Izvēlei ir pieejami daudzi fasādes konstrukciju veidi un materiāli. Ventilējamā fasāde tiek uzskatīta par augstas kvalitātes ekoloģisku variantu. Neviena cita fasādes sistēma nevar īstenot siltuma un mitruma aizsardzības, kā arī ugunsdrošības un skaņas izolācijas prasības tik vienkāršā un vizuāli pievilcīgā veidā.

Energoefektivitāte

Ventilējamās fasādes viedā slāņu struktūra nodrošina komponentu, kas ir īpaši piemērots katrai ārējās sienas funkcijai. Mitrums nevar piekļūt mūrim no ārpuses, savukārt aizmugurē vēdināmā telpa palīdz optimāli izžāvēt mitrumu, kas izkļūst no ēkas iekšpuses. Tas uzlabo energoefektivitāti un garantē ideālu, veselībai nekaitīgu iekštelpu klimatu visa gada garumā.

Izturīgs un ekonomisks

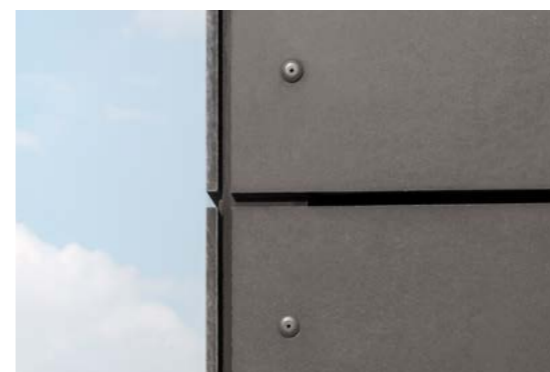
Fasāde ar Swisspearl šķiedru cementa plāksnēm pārsteidz galvenokārt ar ļoti efektīvu termisko aizsardzību un noturību pret laikapstākļu ietekmi, kā arī ārkārtīgi vienkāršu apkopi. Tas nodrošina izcilu komfortu un pastāvīgu funkcionālo uzticamību ilgtermiņā. Tādējādi līdz minimumam tiek samazināta uzņēmība pret tādiem bojājumiem, kas var ātri radīt neparedzētas izmaksas. Swisspearl fasādes nodrošina ilgstošu aizsardzību, komfortu un rentabilitāti, kā arī garantē ilgmūžību un drošu ēkas konstrukciju vairākus gadu desmitus.



1. balstošā konstrukcija, 2. apakškonstrukcija, 3. siltumizolācija, 4. ventilējama gaisa šķirkārta, 5. Swisspearl šķiedru cementa plāksnes

Montāžas veidi

Papildus krāsu, formātu un virsmas struktūru izvēlei fasāžu konstrukcijās ir pieejamas arī dažādas montāžas metodes fasādes plāksnēm. Dažādas montāžas metodes ir piemērotas dažādām dizaina iespējām. Swisspearl fasādes plāksnes var uzstādīt gan ar redzamiem, gan neredzamiem risinājumiem. Swisspearl piedāvā visaptverošu sistēmu ar šķiedru cementa plāksnēm un atbilstošu montāžas tehnoloģiju.



Šķiedru cementa plāksnes redzama montāža ar kniedēm

Redzami montāžas stiprinājumi

Redzami montāžas stiprinājumi ir kniedes vai skrūves. Varat izvēlēties tādus stiprinājumus, kas akcentē kontrastu vai ir saskaņoti ar fasādes plāksnes krāsu. Tādējādi varat izveidot dinamiski kontrastējošas vai klasiski vienkāršas fasādes.



Neredzama montāža ar Swisspearl Sigma 8 Pro sistēmu

Neredzami montāžas stiprinājumi

Mēs piedāvājam dažādas iespējas neredzamai Šveices fasādes plāksņu montāžai, kas izstrādātas uzņēmumā Swisspearl vai sadarbībā ar mūsu partneriem. Piešķiriet ēkai iespaidīgu un elegantu izskatu, izmantojot neredzamu fasādes montāžas risinājumu. Plāksnes tiek uzstādītas ar enkuriem un kronšteiniem aizmugurē tā, lai šķiedru cementa plāksņu virsmas materiāls būtu pilnībā redzams no priekšpuses, neizmantojot redzamas kniedes vai skrūves.



**SWISSPEARL
KRĀSU KLĀSTS**

CARAT

Unikāls dabisks izskats un klasiska elegance. Caurspīdīgā, viegli pigmentētā virsma papildina plākšņu izteiksmīgo izskatu.

CARAT



Dabīgi žāvēto plākšņu krāsu sērija Carat ir nepārprotami izteiksmīga, pateicoties caurspīdīgai, viegli pigmentētai virsmai. Masā pigmentētās šķiedru cementa plāksnes veido monolītas, elegantas ēku norobežojošās konstrukcijas.

24 toņu krāsu līnija Carat piedāvā gaišus, tumšus, vēsus un siltus toņus, tādējādi nodrošinot īpaši daudzveidīgu krāsu spektru. Carat krāsas ir neatkarīgas un vienkāršas, un no tām var veidot daudzas krāsu kombinācijas.

Pēc izvēles Carat sērija ir pieejama arī ar īpašu HR pārklājumu, kas nodrošina paaugstinātu izturību pret skrāpējumiem, aizsardzību pret apjomīgiem netīrumiem un grafi.



House RnEve, Mönchhof, Austrija. Arhitekts: ad2 Architekten, Weiden am See, Austrija. Fotografis: Meraner & Hauser OHG/SNC, Bolzano, Itālija.

Tehniskie parametri

Plāksne

Masā pigmentēta.
Pārklājums: caurspīdīgs ar nelielu pigmentāciju.

Plākšņu formāts

Swisspearl Largo:
maksimālais izmantojamais formāts ir 3050 x 1250 mm, plāksnes biezums ir 8 mm un 12 mm

Detalizētu kopsavilkumu par izmēru un krāsu opcijām skatiet mūsu piegādes programmā.

Montāža

Redzama uz koka apakškonstrukcijas:
fasādes skrūves plāksnei atbilstošā krāsā

Redzama uz metāla apakškonstrukcijas:
kniedes plāksnei atbilstošā krāsā

Neredzama uz metāla apakškonstrukcijas:
slēptās enkurskrūves

Tehniskie parametri

Detalizētu informāciju skatiet dokumentā "Largo projektēšanas un uzstādīšanas rokasgrāmata".

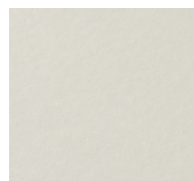


Krāsas

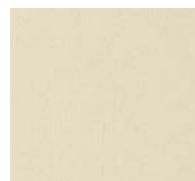
24 standarta krāsas.

Īpašs pārklājums Carat HR (pēc izvēles)

Carat augstas izturības (high-resistance – HR) pārklājums ir īpašs caurspīdīgs pārklājums ar paaugstinātu noturību pret skrāpējumiem, aizsardzību pret apjomīgiem netīrumiem un grafiiti. Pārklājums Carat HR ir pieejams visās Carat standarta krāsās.



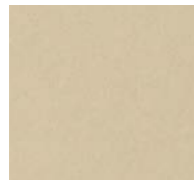
Ivory 7090



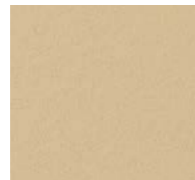
Limestone 7082



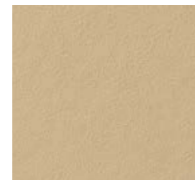
Limestone 7080



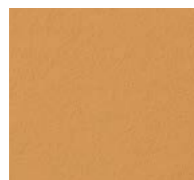
Sandstone 7000



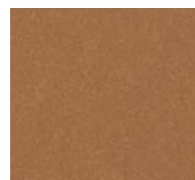
Sandstone 7002



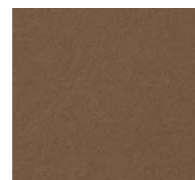
Sandstone 7001



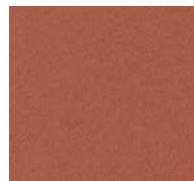
Amber 7073



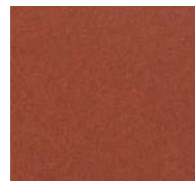
Amber 7070



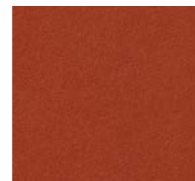
Amber 7071



Coral 7032



Coral 7030



Coral 7031



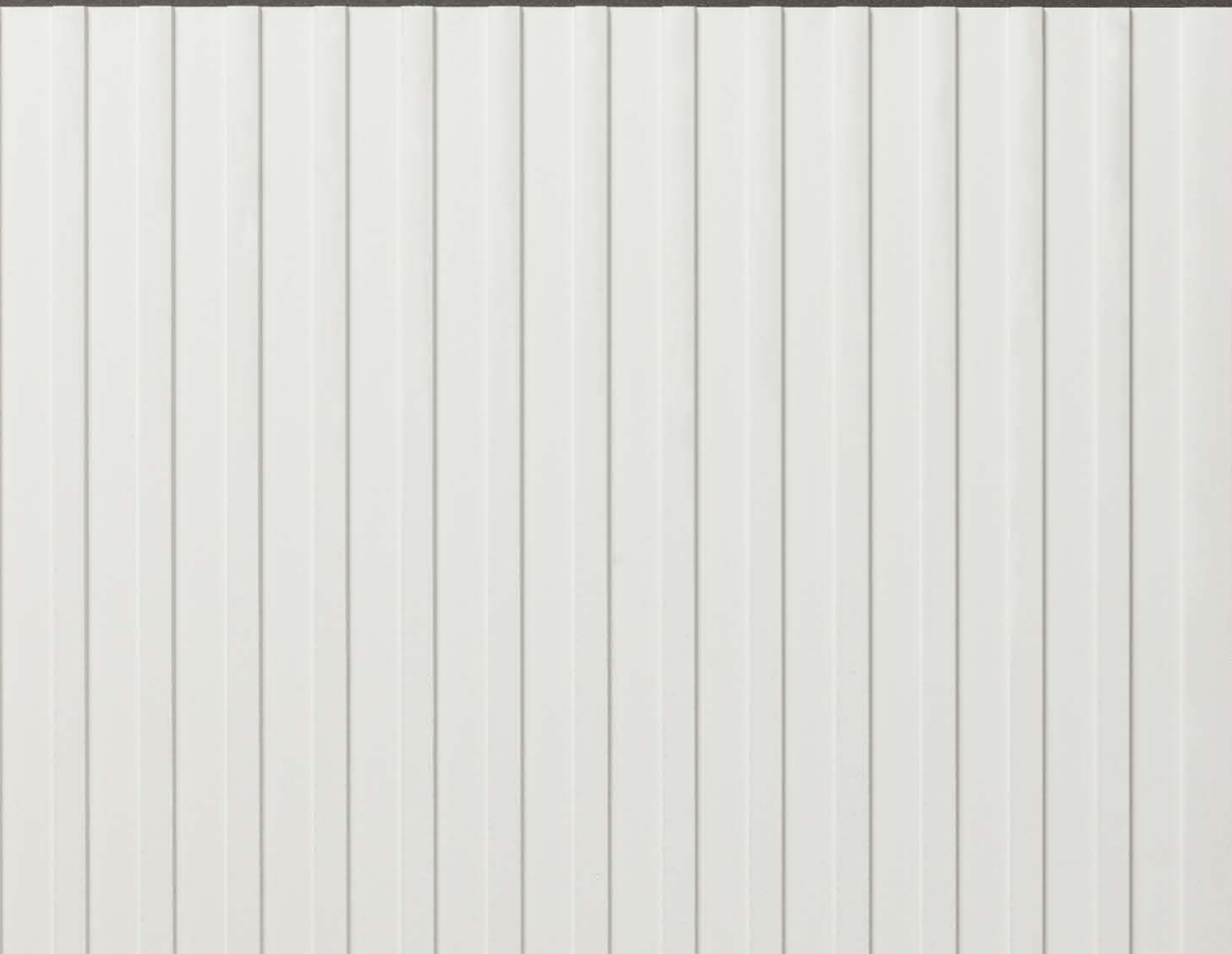
OMRRK Nacionālais muzejs, Budapešta, Ungārija. Arhitekts: Narmer Ēpītészeti Stúdió, Budapešta, Ungārija. Fotogrāfs: Meraner & Hauser OHG/SNC, Bolzano, Itālija.



OMRRK Nacionālais muzejs Budapeštā tika plānots četru spārnu izkārtojumā ēkas augšējais divos stāvos, kas atrodas perpendikulāri ēkas galvenajai asij. Šī stratēģija samazina ēkas izmērus un ļauj projektēt telpas, ievērojot dabisko gaismu no diviem virzieniem. Muzeja fasādes ir apšūtas ar pielāgotas krāsas lielformāta Swisspearl plāksnēm.

GRAVIAL

Unikāla gaismas un ēnas mijiedarbība.
Taisnā, lineāri frēzētā struktūra
piedāvā neskaitāmas iespējas radīt
īpašus dizaina akcentus.



GRAVIAL



Gravial ir dabīgi žāvēta šķiedru cementa plāksne ar lineāri frēzētu virsmas struktūru un caurspīdīgu pārklājumu. Atkarībā no diennakts laika un skata leņķa plāksne nodrošina iespaidīgu gaismas un ēnu mijiedarbību. Izņemot vienu brūno toni, krāsu līniju raksturo pāreja no neuzkrītoša pelēkā toņa līdz baltiem un melniem toņiem.



Ivory 3099



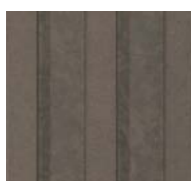
Ivory 3090



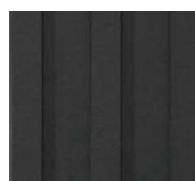
Crystal 125



Granite 624



Amber 723



Anthracite 3020

Tehniskie parametri

Plāksnes

Masā pigmentēta vai pelēka.
Pārklājums: daļēji caurspīdīgs.

Plāksnes formāts

Swisspearl Largo:
maksimālais izmantojamais formāts ir 3050 x 1250 mm, plāksnes biezums ir 12 mm

Detalizētu kopsavilkumu par izmēru un krāsu opcijām skatiet mūsu piegādes programmā.

Krāsas

6 standarta krāsas.

Montāža

Redzama uz koka apakškonstrukcijas:
fasādes skrūves plāksnei atbilstošā krāsā

Redzama uz metāla apakškonstrukcijas:
kniedes plāksnei atbilstošā krāsā

Neredzama uz metāla apakškonstrukcijas:
slēptās enkurskrūves

Tehniskie parametri

Detalizētu informāciju skatiet dokumentā "Gravial projektēšanas un uzstādīšanas rokasgrāmata".



Fiches Nord, Lausanne, Šveice, arhitekts: Züst Gübeli Gambetti Architektur und Städtebau AG, Zurich, Šveice, fotogrāfs: Roger Frei, Zurich, Šveice.

VINTAGO

Dabiski autentisks, neapstrādāts,
enerģisks un unikāls. Slīpētā virsma atklāj
šķiedru cementa oriģinālo struktūru.

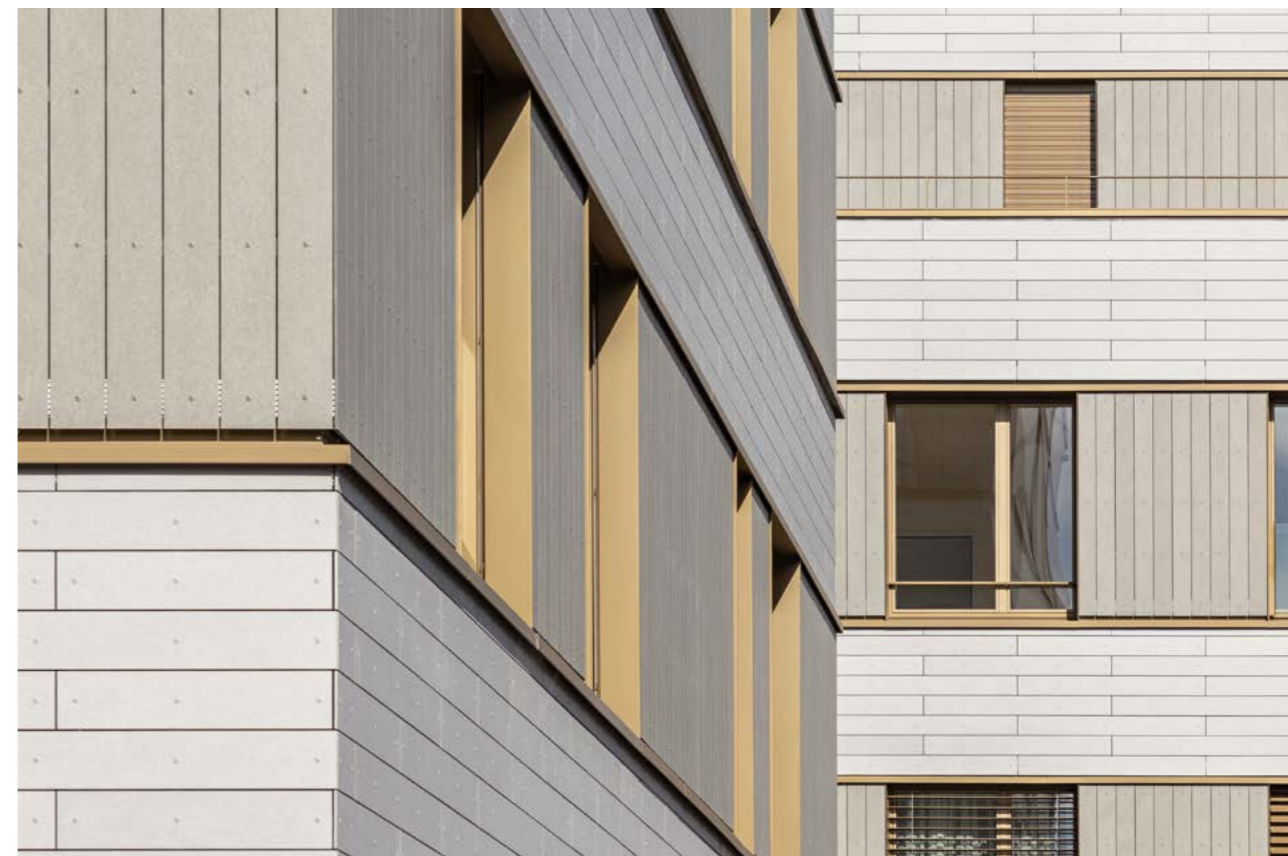
VINTAGO



Vintago ir dabiski žāvēta šķiedru cementa plāksne ar slīpētu un nedaudz raupju virsmu. Slīpēšanas procesā ar raupju abrazīvu graudu šķiedru cementa plāksnes iekšējā oriģinālā struktūra tiek pārnesta uz ārpusi. Rezultātā iegūtā šķiedru cementa plāksnes raupjā tekstūra neuzbāzīgi izjauc viendabīgo virsmas struktūru.

Šķiedru cementa plāksnes materiālā izmantotās jauktās krāsas padara Vintago krāsu saimi piemērotu griezumiem un individuāla dizaina iespējām iekštelpās un fasādēs.

Gaiši un tumši pelēki un brūni toņi, balta un melna nokrāsa, kā arī zaļi, zili un sarkani toņi – Vintago krāsu saime piedāvā daudzpusīgu klāstu. Tomēr visiem vēsajiem toņiem ir kaut kas kopīgs: tie autentiski atklāj slīpētā šķiedru cementa struktūru.



MFH, Zuzwil, Šveice. Arhitekts: Trunz + Wirth AG, Henau, Šveice. Fotogrāfs: Meraner & Hauser OHG/SNC, Bolzano, Itālija.



Tehniskie parametri

Plāksne
Masā pigmentēta.
Pārklājums: caurspīdīgs

Plāksnes formāts
Swisspearl Largo:
maksimālais izmantojamais formāts ir 3050 x 1250 mm, plāksnes biezums ir 8 mm

Detalizētu kopsavilkumu par izmēru un krāsu opcijām skatiet mūsu piegādes programmā.

Krāsas
Plaša izvēle ar 10 standarta krāsām. Atkāpes dažādu plākšņu krāsu toņos ir dabiska ražošanas īpatnība, kas izceļ materiāla dinamisko, izteiksmīgo raksturu.

Montāža
Redzama uz koka apakškonstrukcijas:
fasādes skrūves plāksnei atbilstošā krāsā

Redzama uz metāla apakškonstrukcijas:
kniedes plāksnei atbilstošā krāsā

Neredzama uz metāla apakškonstrukcijas:
slēptās enkurskrūves

Tehniskie parametri
Detalizētu informāciju skatiet dokumentā "Largo projektēšanas un uzstādīšanas rokasgrāmata".

VINTAGO – REFLEX

Neapstrādāts un dinamisks materiāls
ar gludu virsmu. Pulētā, spīdīgā
virsmā rada nedaudz neapstrādātu,
bet dinamisku un spožu iespaidu.

VINTAGO – REFLEX



Dabīgi žāvētā vienkrāsu līnija Vintago-Reflex apvieno divu Swisspearl perlamutra krāsu līniju – Vintago un Reflex – dinamiskās virsmas tekstūras. Slīpētajai, nedaudz raujajai šķiedru cementa plāksnei piemīt viegli vizuālojošs izskats, ko rada atstarojošo pigmentu sajaukums virsmas pārklājumā. Šī īpašā kompozīcija piešķir fasādēm un interjeriem ārkārtīgi pievilcīgu izskatu.

Trīs baltās, sudraba un melnās krāsas toņus var iespaidīgi kombinēt ar Vintago un Reflex krāsu līnijām, paverot pilnīgi jaunas dizaina iespējas.



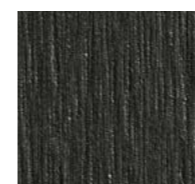
Inspiration atelier 522.



VIR 9292



VIR 9000



VIR 9221

Tehniskie parametri

Plāksnes

Masā pigmentēta.
Pārklājums: zaigojošs, necaurspīdīgs

Plāksnes formāts

Swisspearl Largo:
maksimālais izmantojamais formāts ir
3050 x 1250 mm, plāksnes biezums
ir 8 mm

Detalizētu kopsavilkumu par izmēru un
krāsu opcijām skatiet mūsu piegādes
programmā.

Krāsas

3 standarta krāsas.

Montāža

Redzama uz koka apakškonstrukcijas:
fasādes skrūves plāksnei atbilstošā krāsā

Redzama uz metāla apakškonstrukcijas:
kniedes plāksnei atbilstošā krāsā

Neredzama uz koka apakškonstrukcijas:
slēptās enkurskrūves

Tehniskie parametri

Detalizētu informāciju skatiet dokumentā
“Largo projektēšanas un uzstādīšanas
rokasgrāmata”.

AVERA

Autentisks, izteiksmīgs izskats.
Caurspīdīgais pārklājums ļauj saskatīt
šķiedru cementa oriģinālo dabisko virsmu.

AVERA

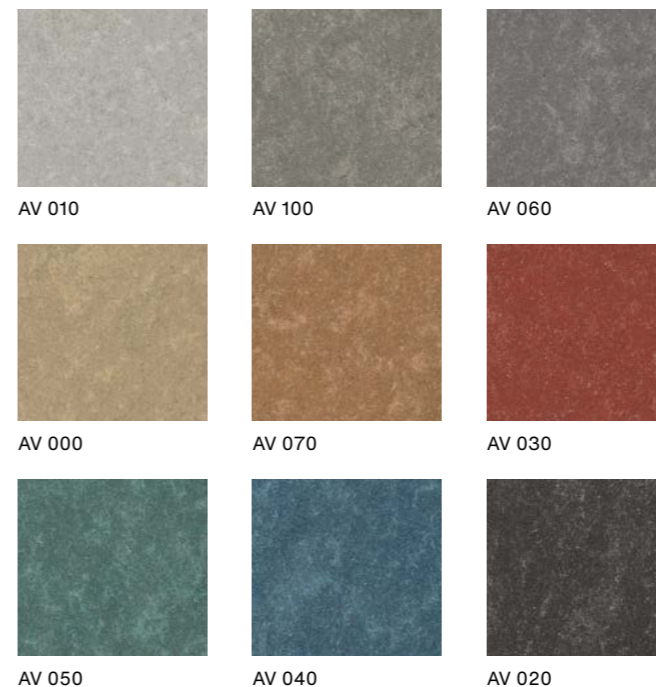


Avera ir dabīgi žāvēta un masā pigmentēta šķiedru cementa plāksne, kuras dinamiskais ražošanas process piešķir nepārprotami dabīgu un autentisku tekstūru. Avera krāsu gammu veido daudzveidīgi un kombinējami toņi, kas nevainojami izceļ krāsu līnijas dūmakaino izskatu.

Īpaši izturīgais standarta pārklājums padara šīs plāksnes īpaši izturīgas pret skrāpējumiem, kā arī aizsargā tās pret apjomīgiem netīrumiem un uzrakstiem. Caurspīdīgais pārklājums ļauj izpausties šķiedru cementa dabīgajam izskatam, radot enerģisku virsmas izskatu ar daudzveidīgu tekstūru un dinamiskiem krāsu toņiem.



Māja pie Haliburtona ezera, Ontario, Kanāda. Arhitekts: +VG, Toronto, Kanāda. Fotogrāfs: David Whittaker Photographer Inc., Toronto, Kanāda.



Tehniskie parametri

Plāksnes

Masā pigmentēta.
Pārklājums: caurspīdīgs

Plāksnes formāts

Swisspearl Largo:
maksimālais izmantojamais formāts ir
3050 x 1250 mm, plāksnes biezums ir 8 mm

Detalizētu kopsavilkumu par izmēru un krāsu
opcijām skatiet mūsu piegādes programmā.

Krāsas

9 standarta krāsas.
Atkāpes dažādu plākšņu krāsu toņos ir dabiska
ražošanas īpatnība, kas izceļ materiāla
dinamisko, izteismīgo raksturu.

Montāža

Redzama uz koka apakškonstrukcijas:
fasādes skrūves plāksnei atbilstošā krāsā

Redzama uz metāla apakškonstrukcijas:
kniedes plāksnei atbilstošā krāsā

Neredzama uz metāla apakškonstrukcijas:
slēptās enkurskrūves

Tehniskie parametri

Detalizētu informāciju skatiet dokumentā
“Largo projektēšanas un uzstādīšanas
rokasgrāmata”.

REFLEX

Gluda virsma ar metāliskiem efektiem.
Virsmas atstarojošais pārklājums
piešķir plāksnei izteiksmīgu, gludu izskatu.

REFLEX



Reflex ir masā pigmentēta, dabīgi žāvēta šķiedru cementa plāksne ar atstarojošu virsmas pārklājumu, kas neparasti atstaro gaismu. Atkarībā no skata leņķa tas rada atturīgu, mirdzošu virsmas izskatu.

Reflex krāsu klāstā pieejami septiņi melnā un pelēkā toņi, no kuriem katram ir nedaudz zaļa tonalitāte, kā arī divi silti balti toņi un trīs bronzas sarkanbrūni toņi. Niansētie atstarojošie pigmenti piešķir Reflex krāsu līnijai neatkarīgu un cēlu raksturu.



DC International School, Washington, ASV. Arhitekts: Perkins Eastman DC, Washington, ASV. Fotogrāfs: Brycen Fischer, Baltimore, ASV.



Tehniskie parametri

Plāksnes

Masā pigmentēta.
Pārklājums: zaigojošs, necaurspīdīgs

Plāksnes formāts

Swisspearl Largo:
maksimālais izmantojamais formāts ir
3050 x 1250 mm, plāksnes biezums
ir 8 mm un 12 mm

Detalizētu kopsavilkumu par izmēru
un krāsu opcijām skatiet mūsu piegādes
programmā.

Krāsas

12 standarta krāsas.

Montāža

Redzama uz koka apakškonstrukcijas:
fasādes skrūves plāksnei atbilstošā krāsā

Redzama uz metāla apakškonstrukcijas:
kniedes plāksnei atbilstošā krāsā

Neredzama uz metāla apakškonstrukcijas:
slēptās enkurskrūves

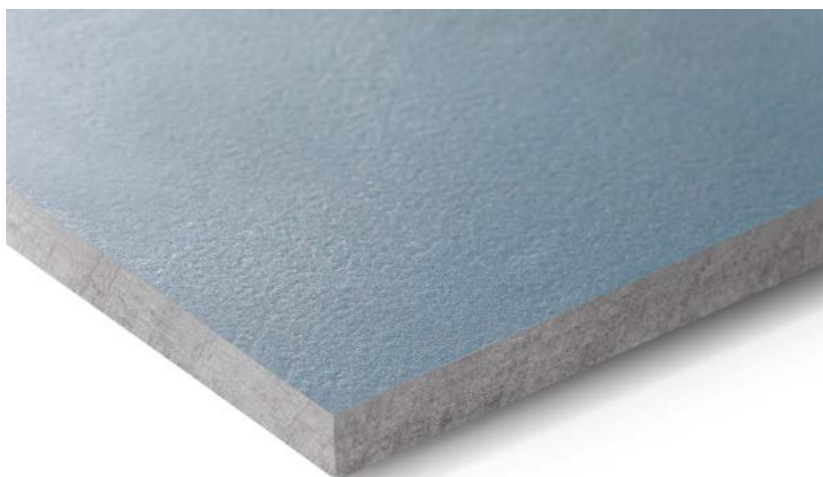
Tehniskie parametri

Detalizētu informāciju skatiet dokumentā
“Largo projektēšanas un uzstādīšanas
rokasgrāmata”.

NOBILIS

Dabiska elegance un autentiskums.
Caurspīdīgā, nedaudz pigmentētā
virsmā izceļ šķiedru cementa tekstūru,
dabisko pievilcību un eleganci.

NOBILIS



Nobilis ir pelēka plāksne ar caurspīdīgu, nedaudz pigmentētu virsmu, kas izceļ šķiedru cementa tekstūru, dabisko pievilcību un eleganci. Krāsu saimē pieejami 13 brūni, zili, zaļi un pelēki toņi – gan siltākas, gan vēsākas pelēkā nianšes. Nobilis izsmalcinātie toņi nodrošina izcilu estētiku un elegantu vieglumu.

Dabīgi žāvētā un viegli pigmentētā šķiedru cementa plāksne Nobilis ir atturīga un tieši tādēļ piesaista uzmanību. Apzinātas maigi pelēko toņu kombinācijas vai izteiksmīga vienotība – Nobilis piešķir fasādēm un interjeriem vienkāršu eleganci.

Visi Nobilis krāsu saimes toņi ir pieejami arī ar ļoti izturīgu pārklājumu, kas nodrošina paaugstinātu izturību pret skrāpējumiem, aizsardzību pret apjomīgiem netīrumiem un uzrakstiem.



House XL, Pot na Črnilu, Slovēnija. Arhitekts: SONO Arhitekti, Lokavec, Slovēnija. Fotografārs: Meraner & Hauser OHG/SNC, Bolzano, Itālija.



Tehniskie parametri

Plāksnes

Pelēka bāzes plāksne.
Pārklājums: caurspīdīgs ar nelielu pigmentāciju

Plāksnes formāts

Swisspearl Largo:
maksimālais izmantojamais formāts ir 3050 x 1250 mm, plāksnes biezums ir 8 mm; plāksnes ar biezumu 12 mm ir pieejamas tikai 2510 x 1250 mm formātā

Detalizētu kopsavilkumu par izmēru un krāsu opcijām skatiet mūsu piegādes programmā.

Krāsas

13 standarta krāsas.

Īpašs pārklājums Nobilis HR (pēc izvēles)

Nobilis HR ir īpašs caurspīdīgs pārklājums ar paaugstinātu noturību pret skrāpējumiem un aizsardzību pret apjomīgiem netīrumiem un uzrakstiem. Pārklājums Nobilis HR ir pieejams visās Nobilis standarta krāsās.

Montāža

Redzama uz koka apakškonstrukcijas:
fasādes skrūves plāksnei atbilstošā krāsā

Redzama uz metāla apakškonstrukcijas:
kniedes plāksnei atbilstošā krāsā

Neredzama uz metāla apakškonstrukcijas:
slēptās enkurskrūves

Tehniskie parametri

Detalizētu informāciju skatiet dokumentā "Largo projektēšanas un uzstādīšanas rokasgrāmata".

TERRA

Dabiska, silta atmosfēra.

Rūpīgi saskaņotās krāsas atgādina
zemes toņus un piešķir ēkai
dabisku, neapstrādātu izskatu.

TERRA

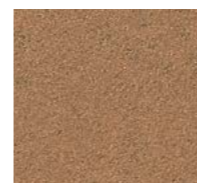


Terra ir dabīgi žāvēta pelēka šķiedru cementa plāksne ar caurspīdīgu, izteikti pigmentētu virsmu. Nosaukums “Terra” apzīmē siltos zemes toņus.

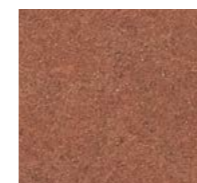
Terra krāsu saime pāriet no gaiši brūnas līdz tumši brūnai ar 6 toņiem, saglabājot krāsu saimes harmoniju. Rūpīgi saskaņotās krāsas atgādina zemes toņus un piešķir ēkai dabisku, neapstrādātu izskatu. Terra ļauj ēkām saplūst ar savu dabisko vidi, nodrošinot patīkamu siltumu un komfortu un nezaudējot izteiksmīgumu.



Inspiration atelier 522.



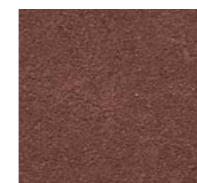
Amber 751



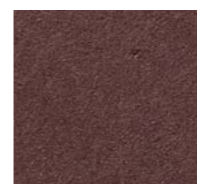
Amber 752



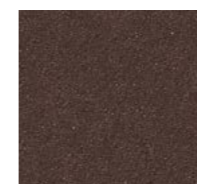
Amber 753



Amber 754



Amber 755



Amber 756

Tehniskie parametri

Plāksnes

Pelēka bāzes plāksne.

Pārklājums: caurspīdīgs ar spēcīgu pigmentāciju

Plāksnes formāts

Swisspearl Largo:

maksimālais izmantojamais formāts ir 3050 x 1250 mm, plāksnes biezums ir 8 mm; plāksnes ar biezumu 12 mm ir pieejamas tikai 2510 x 1250 mm formātā

Detalizētu kopsavilkumu par izmēru un krāsu opcijām skatiet mūsu piegādes programmā.

Krāsas

6 standarta krāsas, visas krāsas pieejamas ar HR pārklājumu pēc pieprasījuma

Montāža

Redzama uz koka apakškonstrukcijas: fasādes skrūves plāksnei atbilstošā krāsā

Redzama uz metāla apakškonstrukcijas: kniedes plāksnei atbilstošā krāsā

Neredzama uz metāla apakškonstrukcijas: slēptās enkurskrūves

Tehniskie parametri

Detalizētu informāciju skatiet dokumentā “Largo projektēšanas un uzstādīšanas rokasgrāmata”.

PLANEA

Svaigas, radošas krāsas.
Matētā, gludā virsma izceļ skaidras,
gaišas un intensīvas krāsas un
tādējādi rada īpaši izteismīgu efektu.

PLANEA



Planea ir dabīgi žāvēta pelēka šķiedru cementa plāksne ar necaurspīdīgu, izturīgu virsmas pārklājumu. Spēcīgi, koši un īpaši intensīvi ir arī krāsu saimes toņi, ko veido divi saulaini dzelteni toņi, divi atsvaidzinoši zaļi toņi un četri toņi no pasteļa līdz tumši sarkanajam. Maigas baltās un gaiši pelēkās krāsas gradācijas un izteismīgs melnās krāsas tonis veido aizraujošu papildinājumu krāsu paletei un ļauj iegūt spēcīgus kontrastus vai maigu akcentu.

Matētā, gludā virsma izceļ dzidrās un intensīvās krāsas, padarot tās īpaši izteismīgas. Krāsu saimi Planea var izmantot, lai izveidotu ēkas norobežojošās konstrukcijas intensīvās krāsās, radot spilgtu kontrastu ar apkārtējo vidi.



Berģu mūzikas un mākslas pamatskola, Garkalnes novads, Latvija. Arhitekts: Ozola & Bula, Rīga, Latvija. Fotogrāfs: Meraner & Hauser OHG/SNC, Bolzano, Itālija.



Tehniskie parametri

Plāksnes

Pelēka bāzes plāksne.
Pārklājums: necaurspīdīgs

Plāksnes formāts

Swisspearl Largo:
maksimālais izmantojamais formāts ir
3050 x 1250 mm, plāksnes biezums
8 mm un 12 mm

Detalizētu kopsavilkumu par izmēru un krāsu
opcijām skatiet mūsu piegādes programmā.

Krāsas

11 standarta krāsas.
Pēc pieprasījuma pieejamas īpašas krāsas,
visas krāsas pieejamas ar HR pārklājumu pēc
pieprasījuma.

Montāža

Redzama uz koka apakškonstrukcijas:
fasādes skrūves plāksnei atbilstošā krāsā

Redzama uz metāla apakškonstrukcijas:
kniedes plāksnei atbilstošā krāsā

Neredzama uz metāla apakškonstrukcijas:
slēptās enkurskrūves

Tehniskie parametri

Detalizētu informāciju skatiet dokumentā
"Largo projektēšanas un uzstādīšanas
rokasgrāmata".

ZENOR

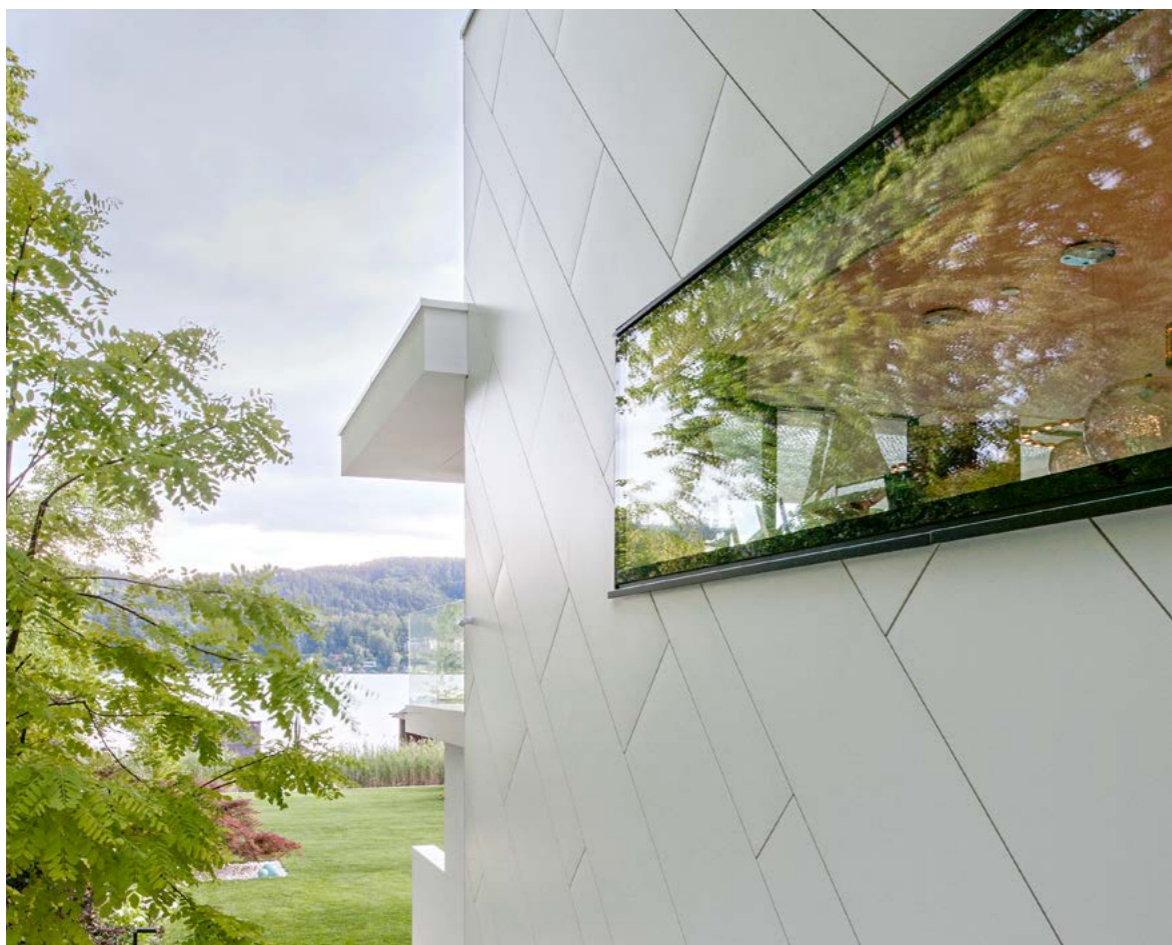
Vienkārša elegance.

Rūpīgi izvēlētais klāsts piedāvā
ekonomiski izdevīgu,
kvalitatīvu ieviešanas procesu.

ZENOR



Zenor ir lielformāta šķiedru cementa plāksne ar necaurspīdīgu pārklājumu. Plākšņu klāsts rūpīgi izvēlētās krāsās piedāvā ekonomiski izdevīgu, bet kvalitatīvu ieviešanu no ražošanas līdz montāžai. Universāla aizsardzība ēkām ar vienkāršu eleganci.



Villa Z, Woerthersee, Austrija. Arhitekts: *platzhalter architektur, Vienna, Austrija. Fotogrāfs: Hertha Hurnaus, Vienna, Austrija.



Tehniskie parametri

Plāksnes

Masā pigmentēta.

Pārklājums: necaurspīdīgs

Plāksnes formāts

Swisspearl Largo:

Maksimālais izmantojamais formāts ir 3050 x 1250 mm, plāksnes biezums ir 8 mm un 12 mm

Detalizētu kopsavilkumu par izmēru un krāsu opcijām skatiet mūsu piegādes programmā.

Krāsas

21 standarta krāsa.

Montāža

Redzama uz koka apakškonstrukcijas: fasādes skrūves plāksnei atbilstošā krāsā

Redzama uz metāla apakškonstrukcijas: kniedes plāksnei atbilstošā krāsā

Neredzama uz koka apakškonstrukcijas: slēptās enkurskrūves

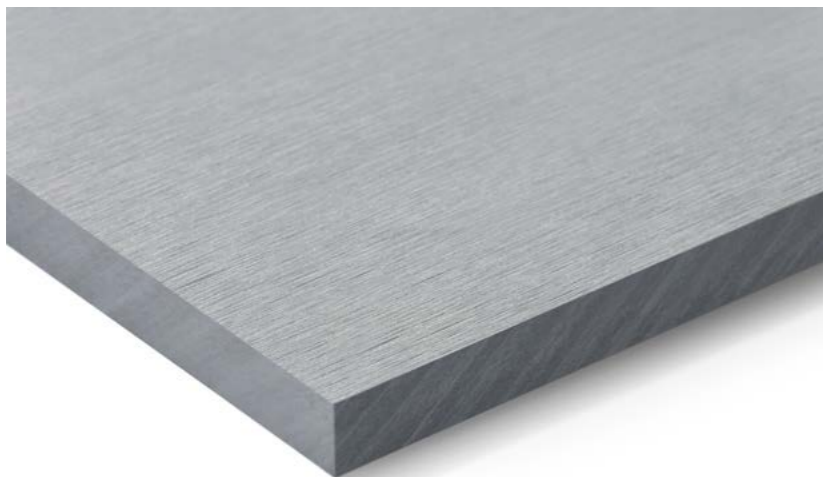
Tehniskie parametri

Detalizētu informāciju skatiet dokumentā "Largo projektēšanas un uzstādīšanas rokasgrāmata".

PATINA ORIGINAL

Dabiskās, dinamiskās struktūras
veido teksturēta virsma, uz kuras
laika gaitā rodas unikāls sūbējums.

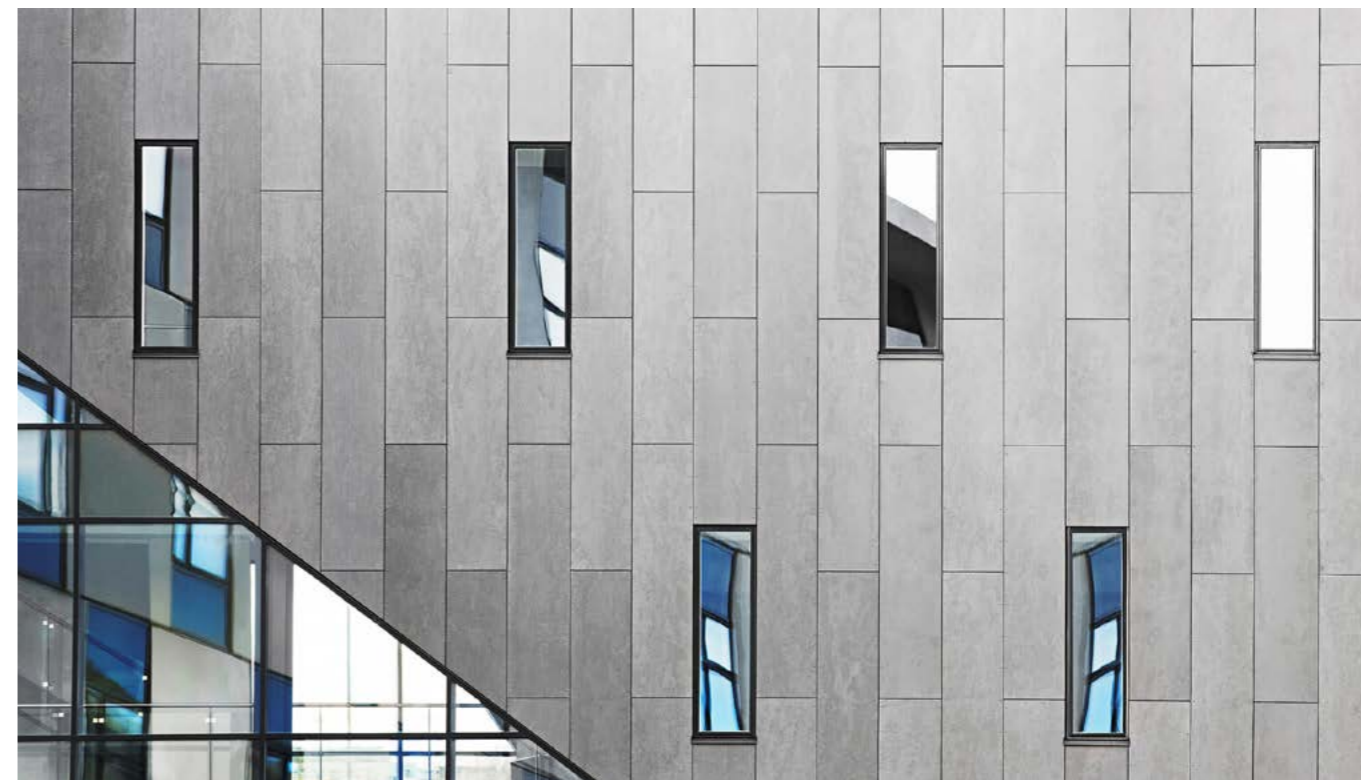
PATINA ORIGINAL



Patina Original ir pigmentēta šķiedru cementa plāksne ar teksturētu virsmu, kas eleganti demonstrē materiāla raksturu. Tekstūra izceļ izejmateriālu šķiedras un raksturīgās īpašības. Mainoties gadalaikiem, rodas neuzkrītošs sūbējums, kas stāsta par ēku un paspilgtina tās fasādi.

Uz plāksnes laika gaitā rodas skaists sūbējums, kas piešķir ēkai unikālu, estētisku izskatu ar nelielām, smalkām variācijām virsmā.

Tā kā Patina Original plāksnes ir viegli slīpētas, ir svarīgi tās uzstādīt pareizajā virzienā.



The Vision house, Ålborg, Dānija. Arhitekts: KPF arkitekter, Ålborg, Dānija. Būvnieks: C.W. Obel Ejendomme A/S, Ålborg, Dānija.



Tehniskie parametri

Plāksnes

Masā pigmentēta, ar vieglu slīpējumu redzamajā pusē. Saglabāta šķiedru cementa struktūra, radīts apzināti dinamisks iespaids. Plākšņu virsmas ir apstrādātas ar hidroforu materiālu.

Plāksnes formāts

Maksimālais izmantojamais formāts ir 3050 x 1250 mm, plākšņu biezums ir 8 mm

Detalizētu kopsavilkumu par izmēru un krāsu opcijām skatiet mūsu piegādes programmā.

Krāsas

11 standarta krāsas. Atkāpes dažādu plākšņu krāsu toņos ir dabiska ražošanas īpatnība, kas izceļ materiāla dinamisko, izteiksmīgo raksturu.

Montāža

Redzama uz koka apakškonstrukcijas: fasādes skrūves plāksnei atbilstošā krāsā

Redzama uz metāla apakškonstrukcijas (alumīnija vai tērauda):: kniedes plāksnei atbilstošā krāsā

Tehniskie parametri

Detalizētu informāciju skatiet dokumentā "Largo projektēšanas un uzstādīšanas rokasgrāmata".

PATINA INLINE

Gaisma un ēna laika ritmā.
Lineāri frēzētā virsma rada
dinamisku izskatu.



PATINA INLINE



Patina Inline ir masā pigmentēta šķiedru cementa plāksne ar lineāri frēzētu virsmas struktūru. Plākšņu lineārais frēzējums piešķir virsmām 3D efektu un pašām ēkām raksturu un dziļumu. Tas rada unikālu, dienas laikā mainīgu gaismas un ēnas spēli, kura veidojas, gaismai no dažādiem leņķiem, apspīdot ēkas virsmas. Laika gaitā uz virsmas veidojas smalks sūbējums.

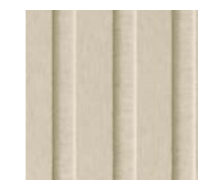
Atturīgās krāsas, kas variē no baltas un bēšas līdz tumši pelēkai, rada elegantu harmoniju apvienojumā ar frēzēto virsmu.



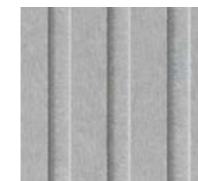
Långsjöskolan Huddinge, Segeltorp, Zviedrija. Arhitekts: Tyréns, Sweden and Arkitema Architects, Dānija. Fotogrāfs: BaraBild Sverige AB, Stockholm, Zviedrija.



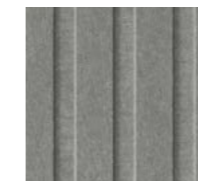
P 222



P 545



P 020



P 050



P 070

Tehniskie parametri

Plāksnes

Plāksne ir masā pigmentēta ar lineāri frēzētu virsmu. Tas piešķir ēkai unikālu 3D efektu un dinamisku izskatu. Plākšņu virsmas ir apstrādātas ar hidroforu materiālu.

Plāksnes formāts

maksimālais izmantojamais formāts ir 3050 x 1250 mm, plākšņu biezums ir 9,5 mm

Detalizētu kopsavilkumu par izmēru un krāsu opcijām skatiet mūsu piegādes programmā.

Krāsas

5 standarta krāsas. Atkāpes dažādu plākšņu krāsu toņos ir dabiska ražošanas īpatnība, kas izceļ materiāla dinamisko, izteiksmīgo raksturu.

Montāža

Redzama uz koka apakškonstrukcijas:
fasādes skrūves plāksnei atbilstošā krāsā

Redzama uz metāla apakškonstrukcijas:
(alumīnija vai tērauda):
slēptās kniedes ar krāsotu galvu

Tehniskie parametri

Detalizētu informāciju skatiet dokumentā "Largo projektēšanas un uzstādīšanas rokasgrāmata".

PATINA ROUGH

Unikāls, raupjš, universāls.
Raupjā virsma piešķir
izteiksmīgu izskatu.

PATINA ROUGH



Patina Rough ir masā pigmentēta šķiedru cementa plāksne, kas nodrošina daudzveidīgu izskatu, pateicoties raupjajai, ar smilšu strūklu apstrādātajai virsmai. Smalkas krāsu un faktūras variācijas padara katru plāksni unikālu. Tāpat kā visiem Patina sērijas variantiem, arī uz Patina Rough plāksnes gadu gaitā rodas plāns pārklājums, kas piešķir fasādei individuālu raksturu.

Izsmalcinātie toņi papildina raupjās virsmas izteiksmīgo izskatu un veido harmonisku kombināciju ar citiem Patina produktiem.



Vigtil Terrasse, Trondheim, Norvēģija. Arhitekts: Per Knudsen Arkitekter, Trondheim, Norvēģija. Fotogrāfs: Kristoffer Wittrup, Atelier Ilsvika, Trondheim, Norvēģija.



Tehniskie parametri

Plāksnes

Plāksne ir masā pigmentēta, tai ir samtaina, teksturēta virsma redzamajā pusē. Plākšņu virsmas ir apstrādātas ar hidrofobu materiālu. To izskats atgādina dabiskus materiālus, piemēram, dabiski novecojušu smilšakmeni.

Plāksnes formāts

Swisspearl Largo:
maksimālais izmantojamais formāts ir 3050 x 1250 mm, plākšņu biezums ir 8 mm

Detalizētu kopsavilkumu par izmēru un krāsu opcijām skatiet mūsu piegādes programmā.

Krāsas

5 standarta krāsas.
Atkāpes dažādu plākšņu krāsu toņos ir dabiska ražošanas īpatnība, kas izceļ materiāla dinamisko, izteiksmīgo raksturu.

Montāža

Redzama uz koka apakškonstrukcijas:
fasādes skrūves plāksnei atbilstošā krāsā

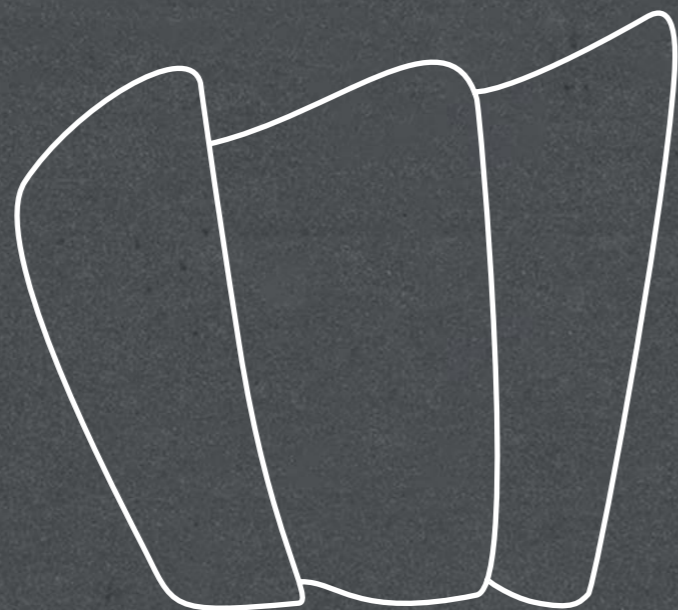
Redzama uz koka apakškonstrukcijas:
(alumīnija vai tērauda):
fasādes skrūves plāksnei atbilstošā krāsā

Tehniskie parametri

Detalizētu informāciju skatiet dokumentā "Largo projektēšanas un uzstādīšanas rokasgrāmata".

Mūsu virsmu un krāsu daudzpusīgā klāsta dizaina iespējas var papildināt ar īpašu apdari vai virsmas apstrādi. Šīs papildu iespējas, piemēram, perforācija, gravēšana vai citi īpaši dizaina veidi, piešķir katrai ēkai ekskluzīvu un īpašu vizuālo efektu.

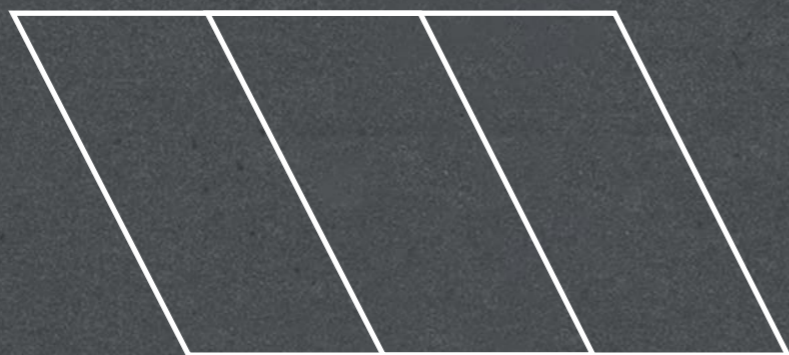
PROJEKTĒŠANAS IESPĒJAS



Brīva forma

Vairāk nekā tikai taisni leņķi: ar brīvi veidotām formām varat piešķirt dizainam jaunu dimensiju.

Tikko sajaukts materiāls ir piemērots veidošanai, tādēļ no šķiedru cementa var veidot brīvas formas fasādes elementus. Organiski objekti, liektas līnijas, slīpas virsmas un brīvi plūstošs fasādes segums ar tekstila faktūru – varat izveidot sarežģītas formas, kas nelīdzinās tradicionālajiem risinājumiem. Protams, mūsu brīvās formas risinājumiem piemīt visas materiāla priekšrocības.



Pielāgots griezums

Dažādas pielāgotas formas: individuāli pielāgoti
elementi brīvas formas fasādes dizainam.

Netradicionālas ēku formas un fasādes dizainus var izveidot, izmantojot individuāli pielāgotus griezumus. Īpašās ģeometriskās formas un struktūras sniedzas ārpus tradicionālā dizaina rāmjiem un rada ekskluzīvas un unikālas dizaina iespējas ar īpašu rakstu. Lai varētu īstenot pēc iespējas vairāk ideju, piedāvājam individuālu griezumu īpašu struktūru fasādēm.

Darbā ar īpaša griezuma fasādes dizainu plāksnes tiek precīzi izgrieztas un piegādātas būvlaukumā atbilstoši veicamo darbu secībai, lai montāža varētu noritēt raiti un precīzi.

HALL 1



Gravēšana

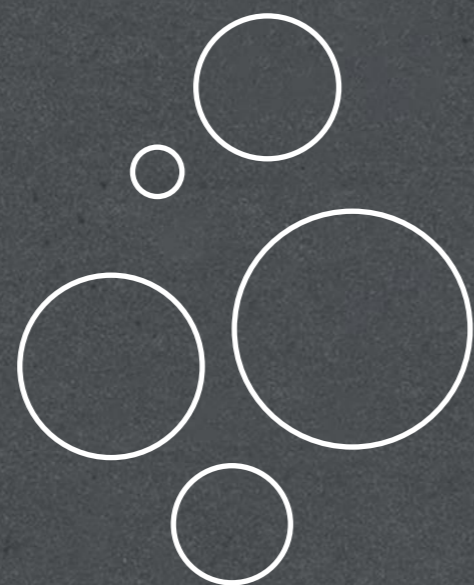
Izteiksmīgi nospiedumi: izmantojot iegravētus elementus, formas un rakstus var integrēt tieši fasādē. Var izveidot gan sīkas detaļas, gan liela mēroga motīvus.

Škiedru cementa plāksnēs var iegravēt ģeometriskas formas, individuālus rakstus, uzņēmumu logotipus un attēlu motīvus. Gravējumus var ietvert vienā plāksnē, dažādās plāksnēs var ietvert dažādus gravējumus vai izveidot gravējumus vairākās plāksnēs, izveidojot lielāku rakstu. Katra ierosinātā dizaina strukturālajai noturībai ir jāatbilst tehniskajām prasībām. Lielākoties gravēšanas dziļums ir 1,5 mm (8 mm panelī) vai līdz 4,0 mm (12 mm plāksnē).

Plāksnes ar gravējumiem ir pieejamas Carat vai citā krāsu gammā pēc pieprasījuma.

LOU

HAL

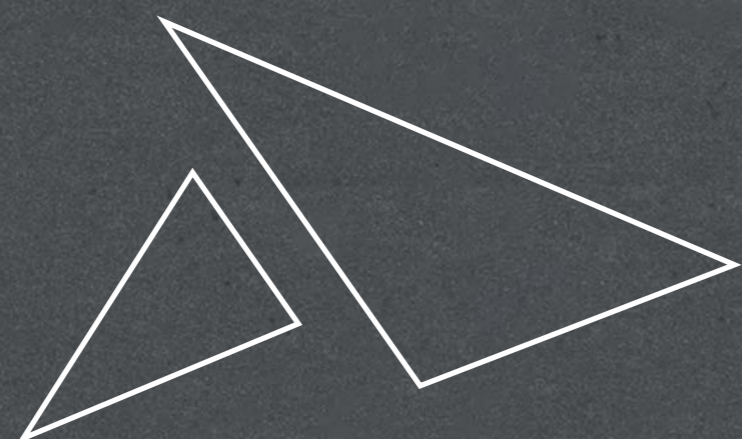


Perforācija

Unikāla estētika: fasādes ar perforētām plāksnēm ir iespaidīgas, un to lietošanas iespējas ir daudzpusīgas.

Perforācijas piešķir fasādei vai iekšējai sienai interesantu izskatu. Tās ļauj ēkā iekļūt dabiskajai gaismai, savieno divas pasaules un rada neparastu dizainu. Atveres, šķēlumus un citas perforācijas var izmantot, lai radītu unikālu efektu. Perforētas plāksnes var būt arī funkcionālas — šādu plāksņu lietojuma piemēri ir bīdāmie slēģi, vējtverī, starpsienas, skaņas absorbcija vai īpašas apgaismojuma koncepcijas daļa. Plāksnes var būt arī pilnībā dekoratīvas, papildinot kopējo izskatu ar daudziem nelieliem perforāciju elementiem. Perforētā zona parasti nepārsniedz 18%.

Perforētās plāksnes ir pieejami Carat, Nobilis, Terra, Planea un citās krāsu gammās pēc pieprasījuma.



Patina Signature

Toņa noteicējs: divas kontrastējošas virsmas ļauj brīvi konstruēt fasādes struktūras dizainu – no sīkām detaļām līdz lielformāta motīviem.

Patina Signature ir ar smilšu strūklu apstrādāta fasādes plāksne, kurai ir pilnībā pielāgojama virsma. Reljefa veidošanas procesā tiek izveidotas divas struktūras ar kontrastējošu faktūru:

ar smilšu strūklu apstrādāta, raupja virsma un virsma ar smalki iestrādātām līnijām. Struktūru, kurā tiek attēlots vajadzīgais motīvs, var brīvi izvēlēties. Pateicoties precīzajam procesam, var attēlot pat smalkas detaļas.

Serviss

Garantija

Mūsu produkti tiek ražoti atbilstoši augstākajiem kvalitātes standartiem. Ražošana ir pakļauta pastāvīgai kvalitātes kontrolei. Tas ietver testus trešās puses telpās, kā arī paša uzņēmuma laboratorijās. Ja piegādāto produktu efektivitāte neatbilst norādītajai, ir spēkā garantija, kas attiecas uz plākšņu un piederumu funkcionalitāti. Garantija paredz, ka ir ievēroti jaunākajā projektēšanas un uzstādīšanas rokasgrāmatas izdevumā sniegtie norādījumi.

Materiālu īpašības

Parādītie krāsu toņi var atšķirties no oriģinālajiem krāsu toņiem. Plākšņu paraugi jāizmanto, lai precīzi identificētu un saskaņotu blakus esošās ēkas daļas. Šķiedru cementa plākšņu unikālās īpašības nodrošina dabīgas sastāvdaļas. Tāpēc nevar izslēgt nelielas atšķirības starp dažādām ražošanas partijām.

Atsevišķu plākšņu tekstūras un krāsas atšķirības ir dabiska ražošanas īpašību daļa un izceļ fasādes efekta dinamisko raksturu. Garantija neattiecas uz šādām krāsu atšķirībām.

Mēs palīdzēsim

Sniedzot visaptverošas konsultācijas un servisa pakalpojumus, mēs īpaši pievēršamies ēku īpašnieku, arhitektu un plānotāju vajadzībām, lai kopīgi izstrādātu kvalificētus risinājumus. Mēs sniedzam atbalstu, nodrošinot visaptverošas ekspertu konsultācijas, detalizētu dokumentāciju, tehniskās rokasgrāmatas un populāro izdevumu Swisspearl Architecture Magazine.

Mūsu augstās kvalitātes šķiedru cementa izstrādājumos ir apvienota izcila kvalitāte un izturība, radot risinājumus estētiskām ēku norobežojošām konstrukcijām un dzīvojamām telpām. Mūsu kompetentie darbinieki jebkurā laikā ir gatavi uzklaut jūsu idejas un jautājumus. Mēs ceram īstenot kopīgus projektus.



Iedvesma izdevumā Swisspearl Architecture Magazine

Katru gadu visā pasaulē Swisspearl produkti tiek izmantoti, lai realizētu būvprojektus. Arhitektūrai ir liela nozīme. Klimata pārmaiņas un ilgtspējīgas būvniecības nozīme ir izaicinājums ikvienam ēku plānošanā un realizācijā iesaistītajam.

Mūsdienīgu ēku norobežojošās konstrukcijas nodrošina maksimālu energoefektivitāti. Aizmugurē ventilējama fasāde, kas izgatavota no Swisspearl šķiedru cementa plāksnēm, veido videi draudzīgu ēkas korpusu. Izdevumā Swisspearl Architecture Magazine ir aprakstīti strukturāli unikāli un izcili būvprojekti visā pasaulē.

Ļaujieties iedvesmai vietnē swisspearl.com







Swisspearl Suomi Oy

Mineraalintie 1
08680 Lohja
Somija
+358 19287 61
info@fi.swisspearl.com

swisspearl.com