

SWISSPEARL

Strešne kritine



Vlaknocement – Original.

Gradbeni material za večnost.

Iz edinstvene ideje do pionirskega izuma: Leta 1894 je Ludwig Hatschek imel idejo za izdelek, ki naj bi spremenil gradbeno industrijo. Začel je delati na razvoju materiala, ki naj bi bil boljši kot pločevina, lažji od opeke in cenejši od skrilavca. S posebno kombinacijo vlaken, cementa, celuloze, zraka in vode je v letu 1900 dosegel preboj. Prvi industrijsko izdelan gradbeni material na svetu je poimenoval Eternit. Beseda izhaja iz latinskega izraza "aeternus", kar pomeni "večno".

Preteklost in sedanost obeležuje duh inovativnosti, ki je prisoten v vseh vlaknocementnih izdelkih Swisspearl. Sledimo zahtevam, ki so vsakokrat nekoliko višje, idejam, ki so vsakokrat en korak naprej in izvajamo storitve, ki so vedno boljše, od tistih, ki jih nudijo ostali. Želimo, da iz naših življenjskih prostorov naredimo življenjske sanje.

Kakovost in funkcionalnost

Vlaknocementni izdelki Swisspearl dosegajo najvišjo kakovost glede na standard. Vendar samo izjemna funkcionalnost omogoča, da so izdelki Swisspearl široko uporabni na področju streh, fasad, notranje opreme in vrtnega programa.

Oblikovanje in estetika

Max Bill, Le Corbusier, Haefli Moser Steiger, Herzog & de Meuron, Rafael Vinoly, Morphosis: Že od nekdaj je naš material vir navdiha za številne oblikovalce. Refinjeno oblikovanje prinaša veliko interpretaciji, katerih skupen temelj je: visoka kakovost vlaknocementa.

Trajnost in ekologija

V vlaknocementu se uporabljajo naravne surovine neposredno iz regije. To pomembno prispeva k varovanju okolja, saj ni nepotrebnih prevozov. Gradbeni material se po več desetletjih lahko brez kakršnih koli pomislekov deponira na odlagališčih za gradbene odpadke ali se preprosto reciklira.

Tradicija in inovacije

Vlaknocement pomeni brezčasno lepoto, zanesljivost in trdnost. Pri razvoju izdelkov nas vodijo naša vznemirljiva zgodovina, usmerjena arhitektura in obetavne tehnologije. To je material, ki traja. Danes in v prihodnosti.



Trajnost je za podjetje Swisspearl pomembna lastnost. Fotografije: Swisspearl
Naslovnica: Stanovanjski objekt Avstrija / Fotografije: Swisspearl



Stanovanjska hiša Pešnica pri Kranju/ Slovenija
Arhitektura: Pesa Arhitekti / Fotografije: Miran Kambič

Vsebina

Valovite plošče Valovitka®	6
Ravna kritina	14
Strešne plošče Structa	20
Velikoformatne ravne strešne plošče	24
Strešni sistem Swisspearl	37
Vlaknocement	39
Barve	40
Značilnosti in prednosti	42
Možnosti različnih kombinacij	44
Svetovanje in storitve	47



Valovite plošče

Oblikovno drugačne in
ekonomične hkrati.

Stanovanjska hiša Mlačevo/Slovenija – Arhitektura: 3 biro d.o.o. / Fotografije: Miran Kambič





Thalasso Spa Lepa Vida, Sečovlje
Arhitektura: Pia studio d.o.o. / Fotografije: Soline Pridelava soli d.o.o.
Stran 9: Stanovanjska hiša Goriška brda, Slovenija / Fotografije: Miran Kambič

VALOVITE PLOŠČE VALOVITKA®

Tradicionalne oblike v sodobni interpretaciji.

Valovite vlaknocementne plošče združujejo kakovost ter estetske in funkcionalne lastnosti vlaknocementa. Visoka stopnja gospodarnosti in nežna profilacija so razlog, da je to ena izmed najbolj priljubljenih kritin. Plošče velikega formata navdušujejo z nizko maso, vremensko odpornostjo skozi dolga desetletja ter ustvarjajo prijetno bivalno okolje.

Valovitka® je univerzalno uporabna kritina. Posebnost njene oblike je geometrija plošče s petimi, šestimi ali osmimi vali, ki povečujejo nosilnost plošče ter zagotavljajo dodatno prezračevanje pod kritino. Valovite plošče Valovitka® omogočajo prekrivanje streh z nakloni od 7° do poljubno strmih streh, pripomorejo pa tudi k hitrejši in enostavnejši montaži.

Značilnosti

Formati Valovitka® 5

1250 x 920 mm / 1600 x 920 mm / 2000* x 920 mm
2500* x 920 mm

* Dobava po naročilu

Formati Valovitka® 5 ločna*

Plošče so izdelane v petih radijih loka od 2,5 do 22,5 m.

1250 x 920 mm / 1600 x 920 mm / 2000 x 920 mm

Samo naravno sive plošče in dobava po naročilu

Formati Valovitka® 6

1250* x 1097 mm / 1600* x 1097 mm / 2000* x 1097 mm
2500* x 1097 mm

* Dobava po naročilu

Formati Valovitka® 8

1250 x 1000 mm

Barve

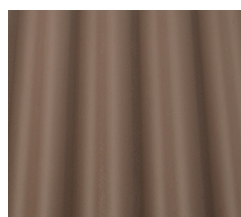
Rdeča - Koralit N1325

Temno siva - Vulcanit N6512

Svetlo siva - Vulcanit N6326

Rjava - Broncit N2012

Naravno siva - nebarvana



VALOVITKA® 5

Naložba v varno in dolgoročno prihodnost.

Odlične fizikalno-mehanske lastnosti Valovitke®, ki presegajo zahteve evropskega standarda EN in izpolnjujejo zahteve Zakona o gradbenih proizvodih, uvrščajo Valovitko® po kakovosti v sam svetovni vrh vlaknocementnih izdelkov.

Valovitka®5 je plošča s petimi vali in dodatno četrtino vala, namenjenega za preklap. Je visokovalna Valovitka®, njena višina valov znaša 51 mm. Visoki vali zagotavljajo plošči visoko trdnost oziroma prelomno obremenitev, kar pomeni, da kritina kljubuje tudi večjim obtežbam snega. Druga prednost visokih valov pa je intenzivno prezračevanje pod kritino. Vgrajeni varnostni trakovi zmanjšujejo nevarnost padca skozi streho v primeru, da plošča počí.

Valovitka®5 je namenjena pokrivanju streh stanovanjskih objektov, kmetijskih in industrijskih poslopij in drugih zahtevnejših objektov. Z izvedbo slemena, grebena, strešnega čela ipd. dopušča kombinacijo širokega izbora fazonskih kosov v barvi plošč. S prehodnim elementom je možna izvedba elegantnega prehoda iz strehe na fasado.

Značilnosti

Formati:

1250 x 920 mm / 1600* x 920 mm / 2000* x 920 mm

2500* x 920 mm

* Dobava po naročilu

Barve:Rdeča, Rjava, Temno siva, Svetlo siva, Naravno siva -
nebarvana**Področje uporabe:**

od 7°

Masa

17,5 kg / kos - 35,0 kg / kos



VALOVITKA® 5 LOČNA

Varčna vgradnja in prenova.

Ločna plošča s petimi vali in dodatno četrtino vala je namenjena pokrivanju ločnih strešnih površin, najpogosteje industrijskih hal. Primerna pa je tudi za stanovanjske objekte in druge zgradbe. Izdelana je v petih radijih loka od 2,5 do 22,5 m.

Zaradi posebnega postopka oblikovanja, v ločno ploščo niso vgrajeni varnostni trakovi. Dimenzijske tolerance so iz istega razloga nekoliko večje kot pri standardni petvalni plošči. Dolžina in mase ločnih plošč so enake kot pri Valovitki® 5, maksimalna dolžina je 2000 mm.

Značilnosti

Formati:

1250* x 920 mm / 1600*x 920 mm

2000* x 920 mm

* Dobava po naročilu

Barva:

Naravno siva - nebarvana

Področje uporabe:

Od 7°

Masa:

17,5 - 28,0 kg / kos



VALOVITKA® 6

Švicarska odpornost.

Valovitka® 6 je plošča s šestimi vali in dodatno četrtino vala, namenjenega za preklap. Je visokovalna Valovitka®, njena višina valov znaša 51 mm. Visoki vali zagotavljajo plošči visoko trdnost oziroma prelomno obremenitev, kar pomeni, da kritina kljubuje tudi večjim obtežbam snega. Druga prednost visokih valov je intenzivno prezračevanje pod kritino. Vgrajeni varnostni trakovi zmanjšujejo nevarnost padca skozi streho v primeru, da plošča počí.

Šestvalna Valovitka® je namenjena pokrivanju streh stanovanjskih hiš in drugih zahtevnejših objektov, saj omogoča številne kombinacije z raznovrstnimi ročno oblikovanimi fazonskimi kosi v barvi plošč.

Značilnosti

Formati:

1250* x 1097 mm / 1600* x 1097 mm
2000* x 1097 mm / 2500* x 1097 mm

Barve:

Rdeča, Rjava, Temno siva, Svetlo siva, Naravno siva -
nebarvana

Področje uporabe:

Od 7°

Masa:

21,0 kg / kos - 42,0 kg / kos



Levo: Kmetijski objekt Švica / Fotografije: Swispearl

Desno: Industrijska hava Salonit Anhovo / Fotografije: Valentin Casarsa

Stran 13: Stanovanjska hiša Švica / Fotografije: Swispearl

VALOVITKA® 8

Naravno lepa, trajna in varčna kritina.

Valovitka® 8 je plošča z osmimi vali, zadnji val je namenjen za preklap. Višina valov je 30 mm, zato govorimo o nizkovalni Valovitki, ki v kombinaciji z ročno oblikovanimi fazonskimi elementi v barvi plošč, ustvari mehko valovito strešno površino. Plošča nima vgrajenih varnostnih trakov. Namenjena je pokrivanju predvsem enostavnejših streh z nakloni od 7° navzgor. Plošča ustvari z blagim valovanjem preprosto in naravno streho.

Po posebnem naročilu je možna tudi dobava plošč drugih dolžin in barv. Barvani izdelki so zaščiteni z ekološkimi akrilnimi barvnimi premazi.

Značilnosti

Formati:

1250 x 1000 mm

Barve:

Rdeča, Rjava, Temno siva, Svetlo siva, Naravno siva - nebarvana

Področje uporabe:

Od 7°

Masa:

16,8 kg / kos





Ravna kritina

Vedno lepa,
vedno dobra.

Vinska klet Högl / Arhitektura in fotografije: Elmar Ludescher



16 RAVNA KRITINA – ENOJNO POKRIVANJE

Optimalna zaščita in edinstvena oblika pod eno streho.

Visoka varnost pred neurji in iznajdljiva tehnika pritrjevanja naredi iz ravne kritine Eternit močnega partnerja v vsakem vremenu. S preiskušanim barvanjem izdelkov ostaja streha večno lepa. Ravne linije in ploska oblika se popolnoma ujemajo s sodobno arhitekturo.

Enojno pokrivanje je gospodaren način izvedbe. Pri tem načinu pokrivanja debelina strešne plošče ščiti strešno konstrukcijo, v področju preklopa plošč pa je debelina materiala dvojna.



Značilnosti

Formati Enojno pokrivanje:

RK XL RE 40 x 60 cm, Naklon: 25°, Masa: 16,9 kg/m²

RK L RHS: 40 x 44 cm, Naklon: 25°, Masa: 16,4 kg/m²

RK L RH: 40 x 44 cm, Naklon: 23°, Masa: 19,0 kg/m²

RK 40 x 40 cm*, Naklon: 18°, Masa: 15,0 kg/m²

Barve

Siva, Črna, Rdeča in Rdeče rjava

*Naravno siva - nebarvana, Temno siva, Svetlo siva, Rdeča in Rjava





Zgoraj: Stanovanjska hiša, Drenov grič – Arhitektura: Studio 7, Ljubljana / Fotografije: Miran Kambič
Stran 16 spodaj: Vaški zaselek Podpeč – Arhitektura in Fotografije: OFIS Arhitekti d.o.o.

18 RAVNA KRITINA – DVOJNO POKRIVANJE

Kljubuje ostrim klimatskim razmeram.

Sistem dvojnega pokrivanja ponuja različne izgledе oziroma tipe strešnih površin, saj lahko pri večini posameznih tipov plošč, strešno površino prekrivamo na dva načina - sami lahko izbiramo inovativnost in estetiko.

Dvojno pokrivanje je eno izmed najzaneslivejših izvedb, saj je strešna konstrukcija čez celo površino prekrita z dvakratno debelino materiala, v območju horizontalnega preklopa pa celo s trikratno debelino plošče. To je prednost tudi pri morebitni zamenjavi, saj v primeru, da plošča počni, ni potrebe, da je takoj zamenjana.



Značilnosti

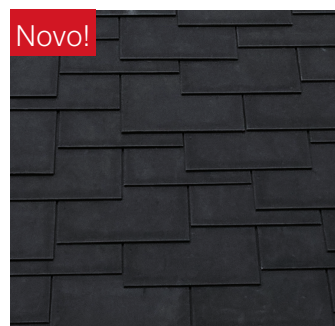
Formati Dvojno pokrivanje:

RK XL RE VK 60 x 40 cm, Naklon: od 18°, Masa: 23,3 kg/m²
 RK L IN 40 x 40 / 45 x 40 / 50 x 40 cm, Naklon od 18°, Masa: 27,8 kg/m² - NOVO
 RK L QU VK 40 x 40 cm, Naklon: od 15°, Masa: 24,4 kg/m²
 RK M RE VK 40 x 30 cm, Naklon: od 18°, Masa: 24,0 kg/m²
 RK M RE GE 40 x 30 cm, Naklon: od 18°, Masa: 24,0 kg/m²
 RK DP 40 x 40 cm*, Naklon: od 15°, Masa: 27,3 kg/m²
 RK DP 60 x 40 cm*, Naklon: od 18°, Masa: 24,1 kg/m²
 RK DP 72 x 40 cm* Naklon: od 18°, Masa: 24,4 kg/m²

Barve

Siva, Črna, Rdeča in Rdeče rjava

*Naravno siva - nebarvana, Temno siva, Svetlo siva, Rdeča in Rjava





Individualna hiša Lumar
Arhitektura: Delavnica d.o.o.
Fotografije: Miran Kambič



Strešna plošča Structa

Strukturirana lepota

Fotografije: Swisspearl, izdelek: strešna plošča Structa 6650





Izdelek: Structa 6515

STREŠNA PLOŠČA STRUCTA

Trdna. Elegantna. Vzdržljiva.

STRUCTA, nova strešna plošča navdušuje s svojo tekočo geometrijo, trdnostjo in vzdržljivostjo. Medsebojni preplet valov in ravnine ustvarja eleganten in strukturiran videz strehe.

Vsaka strešna plošča STRUCTA je na strešno konstrukcijo pritrjena dvakrat, zato je izjemno odporna proti nevihtam. Proizvodni postopek, ki je preizkušen že vrsto let, zagotavlja strešnim ploščam Structa najvišjo kakovost.

Zahvaljujoč velikemu formatu plošč je mogoče strešne plošče STRUCTA hitro in ekonomično namestiti in so primerne za strešne naklone od 11° dalje. Plošče ustrezajo sodobnim arhitekturnim zahtevam in skoraj vsem oblikam strehe. S STRUCTO izberete videz strehe, ki je prijetno drugačen.

Značilnosti

Format

1166 x 625

Barve

Črna 6650, Temno siva 6512, Siva 6515,
Svetlo siva 6326, Rdeče rjava 2030, Svetlo
rdeča 1020

Področje uporabe

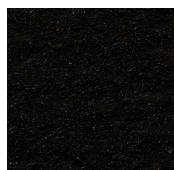
od 11°

Masa

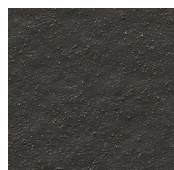
8,92 kg / kos

Pritrjevanje

z dvema vijakoma



Črna 6650



Temno siva 6512



Siva 6515



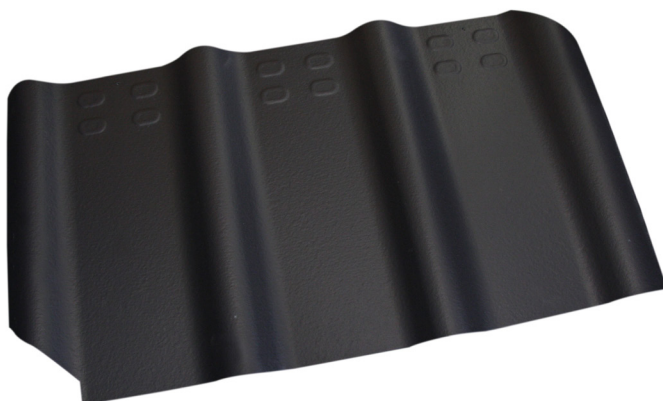
Svetlo siva 6326



Svetlo rdeča 1020



Rdeče rjava 2030



Velikoformatne ravne strešne plošče

Sožitje
med streho in fasado.

Arhitektura: Rossetti + Wyss Architekten AG / Fotografije: Swisspearl







Večdružinska hiša, Küsnacht / Švica – Arhitektura: Rossetti + Wyss Architekten AG / Fotografije: Swisspearl

Stran 31, slika levo – Arhitektura: Architekturbüro 1 ZT / Fotografije: Swisspearl

Stran 31, slika desno – Arhitektura: Hunziker Ganz + Müller / Fotografije: Swisspearl

VELIKOFORMATNE RAVNE STREŠNE PLOŠČE

Velikoformatne ravne strešne plošče Swisspearl® so na voljo za dva sistema pokrivanja - Integral Plan in Integral Crea. Sistemi za prekrivanje prezračevanih streh omogočajo izvedbo ploskovne in umirjene strešne površine, atraktiven izbor barv v matiranih odtenkih pa zagotavlja strehi odlično skladnost z okoljem. Vodotesnost mora biti zagotovljena s spodnjo streho.

Integral Plan

Strešni sistem Integral Plan nudi idealne rešitve za sodobno arhitekturo, ki jo odlikujejo čiste linije. Trije formati z različnimi vzorci polaganja omogočajo izvedbo estetske strešne površine in odlično povezanost s fasado objekta.

Integral Crea

Prosta izbira formatov znotraj maksimalno možne dimenzije 3040 x 1220 mm omogoča izvedbo različnih možnosti izgleda strehe.

Značilnosti

Integral Plan

Formati: 2500 x 1220 mm, 2500 x 920 mm, 2500 x 460 mm,
Pritrjevanje: kovice in vijaki
Debelina: 8 mm
Naklon strehe: od 6° (s spodnjo streho z varjenimi stiki)

Integral Crea

Formati: 3040 x 1220 mm
Pritrjevanje: kovice
Debelina: 8 mm
Naklon strehe: od 6°

Barve

- Standardne barve Natura: Vulcanit N6505, Vulcanit N6510,
Vulcanit N6515, Vulcanit N6520, Broncit N2010, Rougit N1015
- Swisspearl® R



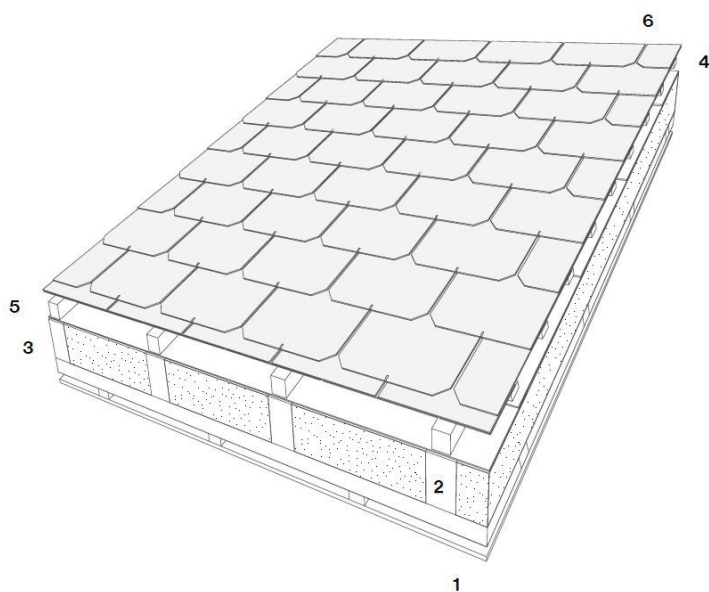


STREŠNI SISTEM SWISSPEARL

Vzdržljiv in trajen.

Odlike strešnih sistemov Swisspearl so kombinacija estetike z enormno vzdržljivostjo, visoka funkcionalnost in trajnost ter strokovno znanje, ki temelji na desetletjih izkušenj. Vlaknocementne strešne kritine Swisspearl so odporne na vse vremenske vplive, naj si bo to v dolinah ali v gorah. Prenesejo ekstremne temperature. Zaradi premišljenega načina polaganja in tehnologije pritrjevanja kljubujejo tudi močnim neurjem in nalivom. Zasnovane so v skladu z najvišjimi standardi udobja in kakovosti življenja.

Vse strešne kritine Swisspearl temeljijo na prefinjenih, kakovostnih, z zahtevami gradbene fizike usklajenih konstrukcijskih principih. Rezultat je streha z vrhunsko kakovostjo in odlično funkcionalnostjo.



Strešni sistem

1. Parna zapora (ovira).

Omogoča nadzorovan prehod vodne pare in hkrati ščiti konstrukcijo pred pojavom kondenzacije.

2. Strešna konstrukcija.

Prevzema nosilno funkcijo strehe.

3. Toplotna izolacija.

Pripomore k zmanjšanju toplotnih izgub pozimi ter nas varuje pred pregrevanjem notranjega prostora poleti.

4. Spodnja streha.

Omogoča dodatno zaščito pred vodo, ki zaide pod strešno kritino.

5. Kontra letve.

Omogočajo dodatno prezračevanje med spodnjo streho in kritino.

6. Kritina.

Strešne kritine Swisspearl zagotavljajo trajno vremensko zaščito za različne vrste objektov.



Fotografie: Cortis & Sonderegger, Zürich

VLAKNOCEMENT

Genialen izum.

Lahek in vzdržljiv, vodonepropusten, trajen, zmrzljivo in ognjeodporen. To je vlaknocement. Naravne surovine za naše izdelke so večinoma iz regije, prevozne poti so kratke. Varčevanje z energijo in izogibanje onesnaževanju okolja spremljajo kakovost blagovne znamke Swisspearl.

Sestava.

Vlaknocement je sestavljen iz 51% cementa, 30% zraka, 12% vode, 5% celuloze in 2% armirnih vlaken. Z strokovnostjo, natančnostjo in umetnostjo izdelave, se te sestavine spreminjajo v unikatne vlaknocementne izdelke. Vendar šele, ko so v vseh pogledih izpolnjene najvišje zahteve, dobijo ime, ki si ga zaslužijo - vlaknocementni izdelki Swisspearl.

BARVE

Neodvisnost in raznolikost.

Strešne kritine Swisspearl so zaradi različnih barv v povezavi z različno oplemenitenimi površinami pridobile neomejeno vsestranskost in edinstvenost.

Vse je skrbno izbrano, medsebojno usklajeno in poudarja nezamenljivo estetiko materiala, ki združuje prednosti in barve v eno celoto.

VALOVITE PLOŠČE VALOVITKA®

Rdeča, Rjava, Svetlo siva, Temno siva
ter nebarvana (naravno siva)



RAVNA KRITINA

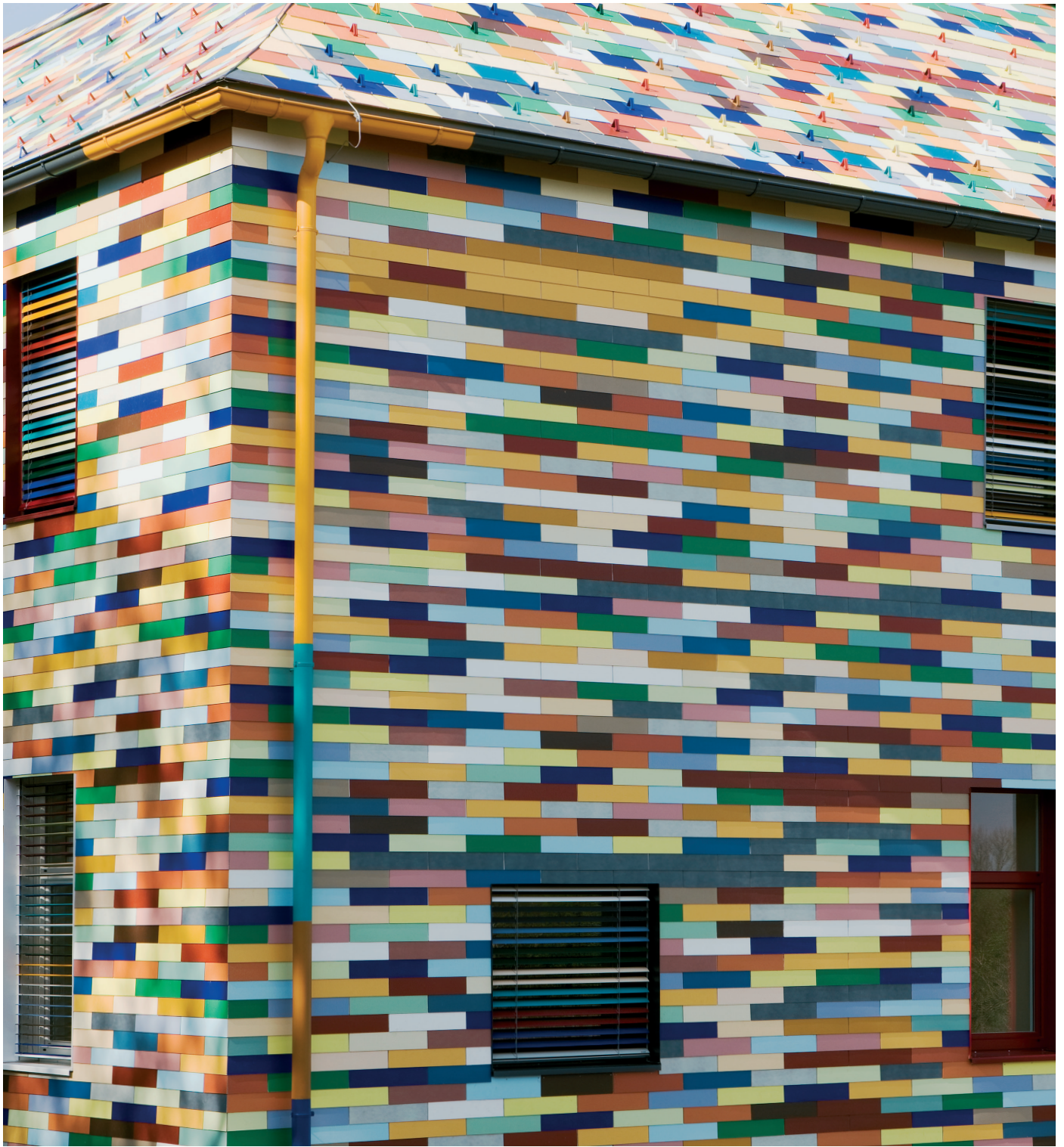
Rdeča, Rjava, Svetlo siva, Temno siva, Naravno siva
Siva, Rdeče rjava, Rdeča in Črna



STREŠNA PLOŠČA STRUCTA

Črna, Temno siva, Siva, Svetlo siva, Rdeče rjava,
Svetlo rdeča





Hiša Bründ, Graz
Arhitektura: Splitterwerk / Fotografije: Paul Ott

ZNAČILNOSTI IN PREDNOSTI

Vsaka podrobnost je prednost.



Trajna varnost

Obstojnost vlaknocementa v različnih vremenskih pogojih je neprimerljiva. Naj si bo neurje, dež, sneg, zmrzal ali vročina, strešne kritine Swisspearl vztrajno kljubujejo vsem vremenskim razmeram.



Nizka masa

Nizka masa kritine dovoljuje ekonomično izvedbo strehe. Zelo primerna je tudi pri obnovah na obstoječih nosilnih konstrukcijah.



Obstojnost v snegu in pred zmrzovanjem

Zmrzljinska obstojnost strešnih sistemov Swisspearl, ki se upirajo visokim snežnim obremenitvam, omogočajo, da tako rešitev ponudimo tudi za strehe v visoko ležečih krajih.



Številne možnosti

Raznolikost plošč malega in velikega formata ter privlačne barve odpirajo strešnim sistemom Swisspearl skoraj neomejen oblikovalski spekter.



Odpornost pred neurji

Patentirana tehnika pritrdjevanja in premišljena tehnika vgradnje omogoča strehi, da kljubuje najmočnejšim neurjem.



Trajna gospodarnost

Strešni sistemi Swisspearl so zaradi svojih izjemnih lastnosti, kot so vzdržljivost, zanesljivost, nizki stroški vzdrževanja in enostavna montaža, gospodarna rešitev za steho z visoko trajno vrednostjo. Trajnost izdelkov Swisspearl je potrjena tudi z EPD (okoljsko deklaracijo proizvoda).



Dobra zvočna izolacija

Zahvaljujoč dobrim zvočno izolacijskim lastnostim se z streho Swisspearl znatno poveča udobje in kakovost življenja.



Položni in strmo nagnjeni

Strešni sistemi Swisspearl so odvisno od izdelka, uporabni za strehe z naklonom od 6 stopinj dalje, vse do poljubno strmih streh. Tako omogočajo neomejeno svobodo pri zasnovi in izvedbi.



Planinska koča, Salzburg
Fotografije: gamskarkogel.at

MOŽNOSTI RAZLIČNIH KOMBINACIJ

Vlaknocement – od gradbenega materiala do WOW! materiala.

Vlaknocement se ne uporablja samo za strehe. Odlične lastnosti vlaknocementnega materiala omogočajo ambiciozne in estetske rešitve za fasade, pa tudi prefinjeno oblikovanje notranjosti in elegantno oblikovanje posameznih elementov in cvetličnih korit. Njegova robustnost, videz in njegova raznolikost spreminjajo vlaknocement v univerzalen gradbeni material.

Vlaknocement - Gradbeni material za večnost.



Unikatno vrtno pohištvo polepša vsak vrt ali teraso.
Oblikovanje: Tina Rugelj / Fotografije: Klemen Razinger



Brezčasna lepota vlaknocementnih izdelkov.
Oblikovanje: Willy Guhl / Fotografije: Swisspearl Švica



Cvetlična korita iz vlaknocementa - za okrasne rastline vašega doma.

Oblikovanje: Rainer Mutsch / Fotografije: Swisspearl Švica



Streha ali fasada, veliki ali mali formati: Različni izdelki in različne strukture omogočajo edinstvene fasadne in strešne rešitve.

Arhitektura: SONO Arhitekti / Fotografije: Miran Kambič



Proizvodnja v Anhovem / Fotografije: Fotoatelje Pavšič Zavadlav

ZA VAS

Celovito svetovanje in storitve.

Z našimi storitvami želimo zadovoljiti različne potrebe naših partnerjev in kupcev - od gradbenikov, krovcev, izvajalcev fasad do arhitektov in planerjev.

Poleg osebnih kontaktov in celovitega tehničnega svetovanja imamo v podjetju Swisspearl Slovenija ključno vlogo pri izmenjavi strokovnih znanj. V tovarni v Anhovem, izvajamo že vrsto let, tečaje in delavnice za prekrivanje streh in oblaganje fasad. Poleg tega podpiramo naše partnerje z obsežno dokumentacijo, tehničnimi priročniki in revijami, ki predstavljajo naš portfelj izdelkov in nudijo celovito in dragoceno pomoč pri delu.

Z veseljem vam bomo odgovorili na vsa vprašanja v zvezi z našimi izdelki in storitvami ter pripravili ponudbe. Veseli nas, da vam lahko pomagamo pri uresničevanju vaših projektov.





Swisspearl Slovenija d.o.o.

Anhovo 9
5210 Deskle
+386 (0)5 392 16 09
info@si.swisspearl.com

swisspearl.com