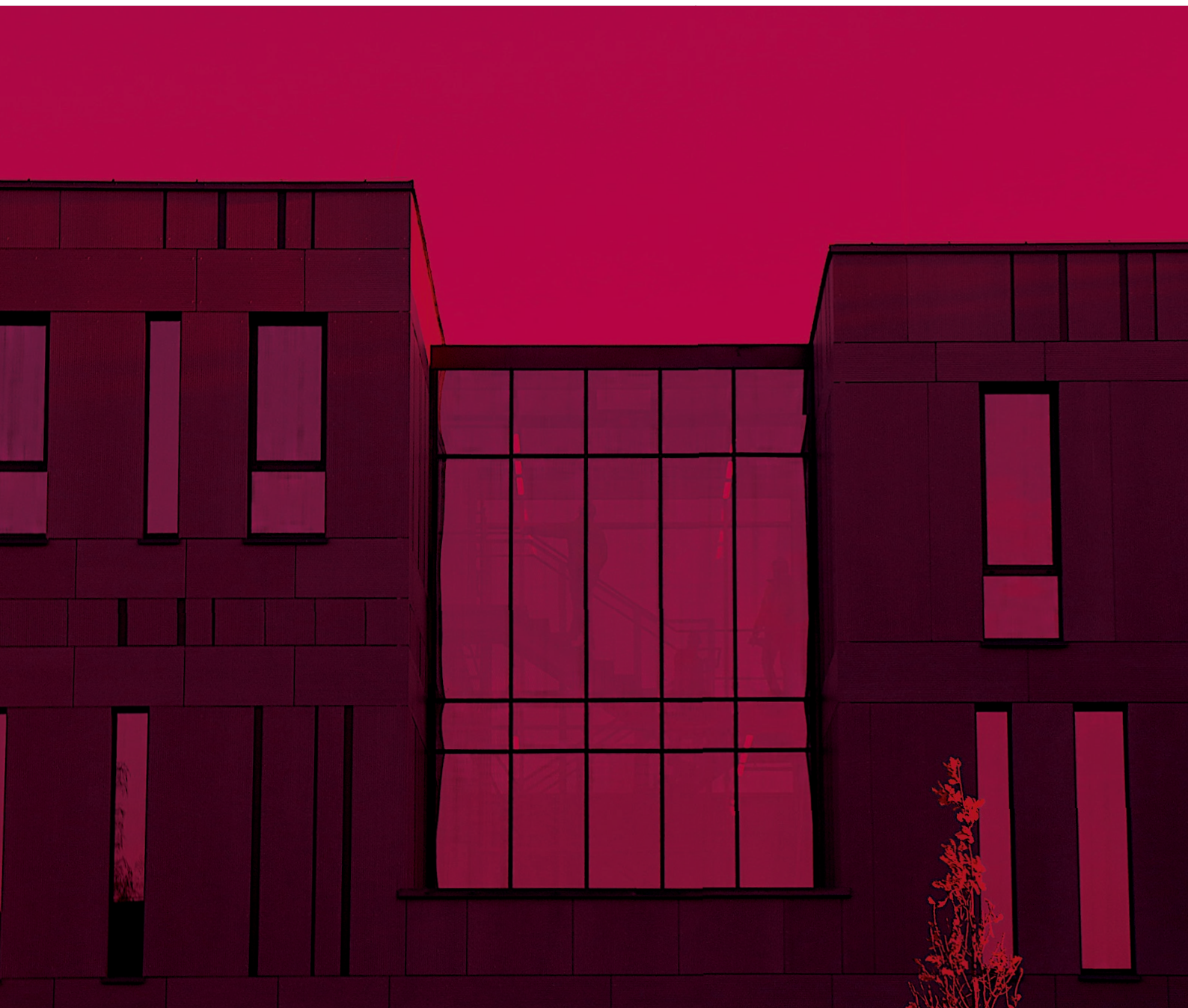


SWISSPEARL

# Huoltokirja

Swisspearl-julkisivulevyt



## Valmistaja

Swisspearl Group AG  
Eternitstrasse 3  
CH-8865 Niederurnen

## Toimittaja

Swisspearl Suomi Oy  
Mineraalintie 1  
FI-08680 Lohja

Tämä huoltokirja on tarkoitettu Swisspearl-julkisivulevyille, mukaan lukien Patina, Carat, Avera, Reflex, Vintago, Vintago-Reflex, Nobilis, Terra, Planea, Zenor, Balcony, Classic, Color Plus ja Structure. Näihin kuuluvat lisäksi levyt, joihin on lisätty esim. HR- tai F-lisäpinnoite.

## Käyttösovellukset

Julkisivuverhoilu  
Alakattojen koristeverhoilu

## Kunnossapitotiedot

Tuotteen elinkaarioletus >50 vuotta. Ei vaadi erityistä kunnossapittoa.

## Kunnossapito-ohjeet

Tavallisesti kuitusementtijulkisivuverhoilu ei vaadi suurempaa hoitoa sen kestävyys-, ominaisuuksien ja toiminnan ylläpitämiseksi. Normaalisti puhdistusta ei tarvita, sillä sade huuhtelee pölyn, ympäristön liat jne. säännöllisesti pois. Ympäristövaikutukset saattavat kuitenkin vaikuttaa julkisivuverhoilun ulkonäköön. Siksi on suositeltavaa tarkistaa säännöllisesti julkisivulevytyksen kunto mukaan lukien tuuletusraot, liitokset ja kiinnitykset. Jos levyjen pinta on päässyt likaantumaan, pese julkisivu kylmällä tai haalealla vedellä. Mahdollisten vaurioiden nopea paikallistaminen ja korjaaminen turvaa julkisivuverhoilulle pitkän kestoajan. Jos levy menee mekaanisesti rikki, esim. iskun takia, on rikkoutuneen levyn tilalle vaihdettava heti uusi levy.

## Korjaukset

Levyn mennessä rikki mekaanisesti esim. iskun takia, on parasta vaihtaa rikkoutuneen tilalle heti uusi levy. Kiinnitystarvikkeet on oltava Swisspearl Suomi Oy:n asennusohjeiden mukaiset. Ruuvit tai niitit ruostumatonta terästä tai alumiinirankajärjestelmässä alumiininiitit.

## Vuositarkastus

Kuitusementtijulkisivuverhoilun tarkastus kannattaa tehdä säännöllisesti. Jos vaurioita havaitaan, ne pitäisi korjata mahdollisimman pian, jolloin julkisivuverhoilu pysyy siistinä ja käyttöikä pitkänä.

### Tarkistuslista vuosihuoltoa varten:

- Tarkista levyn taustan tuuletusvälin toimivuus, puhdista tarvittaessa tuuletusvälit ikkunoiden vesipeltien, räystäspellityksen ja sokkeliliittymien osalta.
- Tarkista erityisesti liittymäpellitysten kunto ja toimivuus. Tarkista myös kiinnikkeiden kunto ja kiinnitys.
- Puhdista levyt mahdollisesta liasta, kasvustosta jne.
- Poista / karsi tarvittaessa julkisivun kuivumista ja tuulettumista häiritsevää kasvustoa läheltä julkisivua.

## Julkisivulevytyksen puhdistaminen

Julkisivulevyt voidaan pestä kylmällä / haalealla vedellä ja tarvittaessa voidaan lisätä laimeaa yleispesuaainetta (kotitalouskäyttöön tarkoitettua pesuaainetta, Ph <10), jossa ei ole liuotainaineita. Älä käytä hankaavia- tai lasipuhdistusaineita. Julkisivulevytystä ei saa pestä suorassa auringonvalossa emäksisillä tai happamilla puhdistusaineilla, sillä pesuaine voi aiheuttaa pestyjä tahroja.

Aloita pesu alhaalta ylöspäin ja hyvin rajatuilla alueilla. Huuhto runsaalla vedellä kunnes julkisivu on täysin puhdas. Ennen varsinaisen pesun aloittamista on suositeltavaa testata valittua pesumenetelmää pienemmälle alueelle taroituksenmukaisuuden varmistamiseksi.

### HR-pinnoitettujen levyjen puhdistaminen

Puhdista töhryt käyttäen pehmeää liinaa ja asetonia. Vaihda liinaa riittävän usein. Toista 2–3 kertaa tarvittaessa. Jos pinta ei ole hyväksyttävä kolmannen kerran jälkeen, suosittelemme levyn vaihtamista. Älä puhdista pintaa suorassa auringonvalossa ja käytä aina asianmukaisia suojarusteita. Saat lisätietoja HR-pinnoitteesta ottamalla yhteyden myyntiimme/ tekniseen tukeemme.

### Sienet, sammaleet yms.

Poista levät/sienet 5 %:n vetyperoksidiliuoksella (H<sub>2</sub>O<sub>2</sub>), jotta kaikki kasvusto ja itiöt poistuvat.

## Hoito- ja huoltotarvikkeet

Ei erityistä.



**Swisspearl Suomi Oy**

P.O. Box 46  
Mineraalintie 1  
08681 Lohja  
Finland  
+358 19 287 61  
info@fi.swisspearl.com

**swisspearl.com**