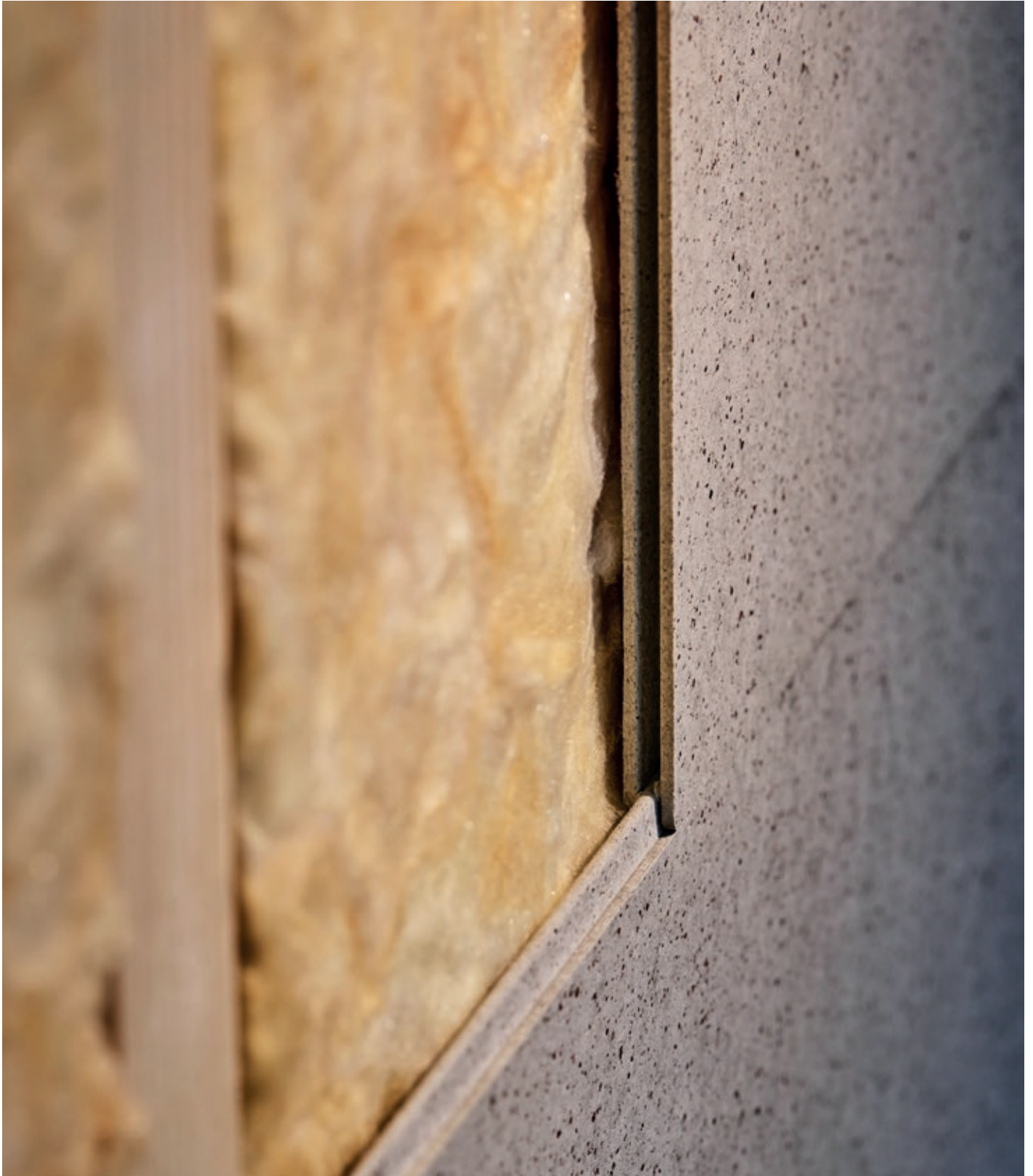


Verwerkingsvoorschriften

Windstopper Connect





Inhoudsopgave

Introductie	4
Productgegevens	5
Montage	6
Veiligheid	7
Opslag en handling	8
Inhoudsopgave	9

Introductie

Informatie

Deze montage-instructies bevatten technische informatie over het ontwerp en de constructie.

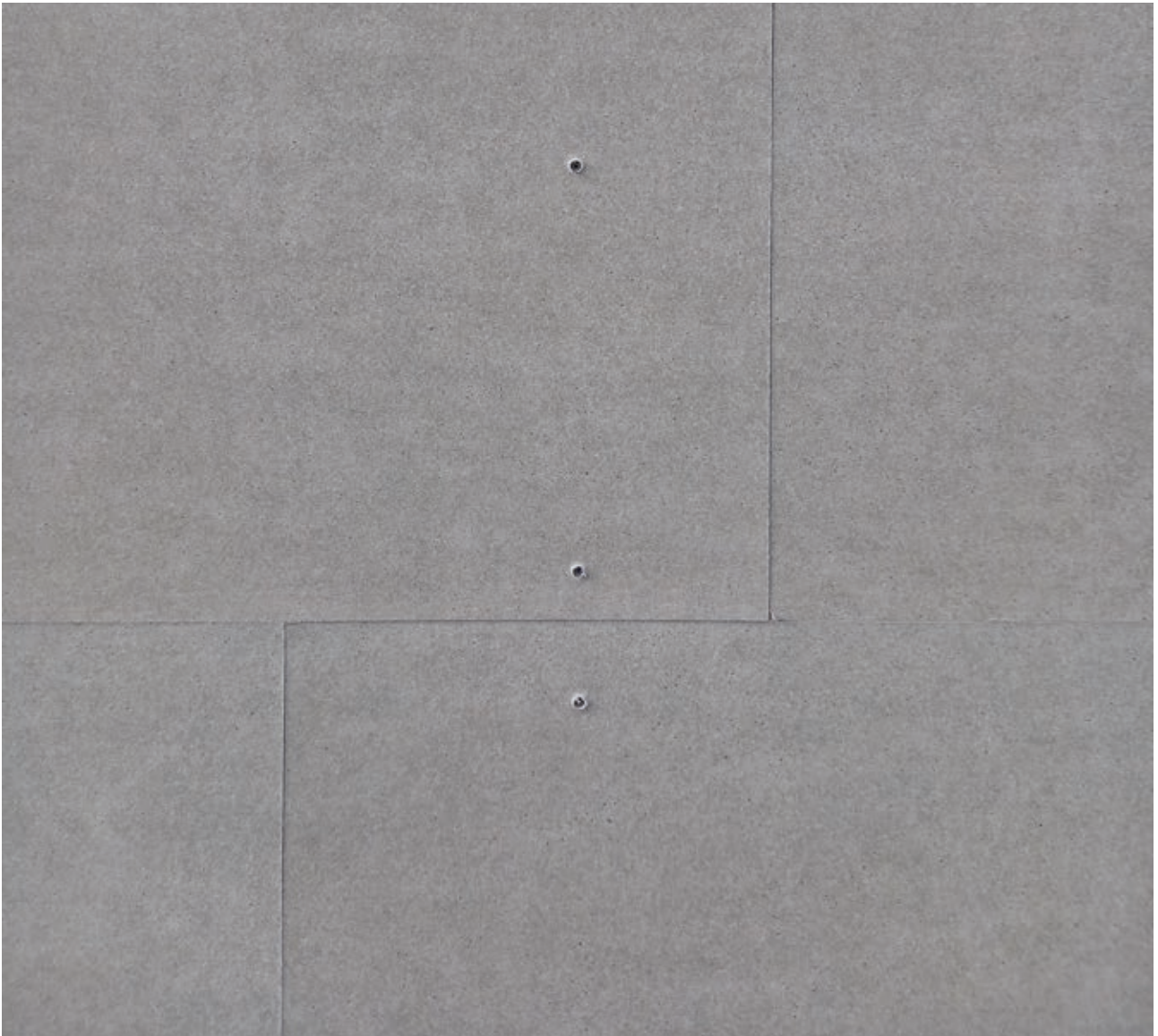
Ga voor meer informatie naar:
www.swisspearl.com

Geldigheid

Neem gerust contact op met je plaatselijke verkoopadviseur of onze technische afdeling voor technisch advies in een vroeg stadium van het ontwerp/de installatie. Op het moment van installatie gelden de installatie-instructies die beschikbaar zijn op www.swisspearl.com en alle eerdere en verouderde versies moeten worden genegeerd.

Productgarantie

Er geldt een volledige garantie van 15 jaar op defecten in panelen en accessoires, op voorwaarde dat de installatie volledig in overeenstemming met deze handleiding is uitgevoerd.



Product datasheet

Materialen

Net als de rest van het Windstopper-assortiment is Windstopper Connect de sterkste spouwplaat op de markt, die het gebouw beschermt en garant staat voor een veilige en duurzame constructie. De panelen zijn gemaakt van duurzaam vezelcement, dat bestand is tegen regen, harde wind of streng winterweer. De panelen hebben een licht glinsterend, hard en duurzaam oppervlak.

Ze zijn anorganisch en breken daarom niet af na verloop van tijd. De hoge pH van het materiaal maakt ze bestand tegen rot en schimmel.

Daarnaast zijn de belangrijkste kenmerken van Windstopper panelen dat ze vochtbestendig en damp-open zijn en tot 12 maanden zonder gevelafwerking in weer en wind mogen staan.

Windstopper Connect 9 mm



PRODUCTOVERZICHT	WINDSTOPPER CONNECT 9 MM
Kleur *	Natural Grey
Standaardafmetingen	600 x 1500 mm
Gewicht/m2 Gewicht per paneel	13,6 kg/m2 12,2 kg
Brandclassificatie	A2,s1-d0
Gevelklasse *	K1-10 B-S1,d0
Z-waarde	2.6
Goedgekeurde blootstellingstijd	12 maanden
Te gebruiken voor prefab HSB elementen	X
Gesloten gevelbekleding	X
Gedeeltelijk open gevelbekleding	X

* Ook anthracite verkrijgbaar op aanvraag

* Geldt voor min. 45 mm onderliggende mineraalwol

Zie het hoofdstuk over open gevels in de montage-instructies voor informatie over mogelijke constructietypen.

Montage

Windstopper Connect kan worden geïnstalleerd op verticale draagconstructies van hout of staal.

Maximale afstand tussen steunen: HOH 600 mm.

Windstopper Connect kan door één persoon worden gehanteerd en geïnstalleerd. De paneelafmetingen zijn 600 x 1500 mm met een maximaal gewicht van 12,2 kg per paneel.

De panelen worden altijd horizontaal geïnstalleerd met de Veer naar boven en naar rechts gericht. De panelen moeten worden voorzien van zwevende steunen. Steunen moeten ten minste één keer ten opzichte van het oppervlak worden verschoven voor elke nieuwe rij die wordt gestart.

Het is belangrijk dat de panelen zo worden geïnstalleerd dat het Swisspearl-logo naar buiten gericht is met de lange veer naar boven. We raden aan om van links naar rechts te werken.

Het is niet nodig om de paneelvoegen met tape af te dichten, omdat Windstopper Connect is ontworpen met een veer en groef aan alle randen. Aan de binnenzijde van de verticale groef bevindt zich een niet-uithardende siliconen voeg, die ervoor zorgt dat Windstopper Connect tot 12 maanden onbeschermd kan blijven staan. Daarom is het belangrijk om de verticale voeg tijdens de installatie schoon te houden en het paneel niet op deze rand te laten rusten.

De eerste rij moet loodrecht en waterpas worden geïnstalleerd. De volgende rij wordt dan bovenop de vorige rij geplaatst. Duw het paneel opzij om de verticale voegen goed af te dichten.

De panelen mogen niet in het midden over een verticaal oppervlak worden samengevoegd. Als dit onvermijdelijk is, moeten de tand en groef worden afgezaagd. De panelen moeten dan in het midden boven de ondergrond worden bevestigd en met tape worden afgedicht. De voeg moet een schroefafstand van 20 mm tot de randen hebben.

Bij het starten van een nieuwe rij moet het paneel minimaal 600 x 200 mm groot zijn.

Alle randaansluitingen moeten om de 200 mm (maximaal) worden bevestigd.

Algemene informatie

Bevestig de panelen met 6 of 9 schroeven/nagels per paneel, afhankelijk van hoe de steunen over het oppervlak verdeeld kunnen worden.

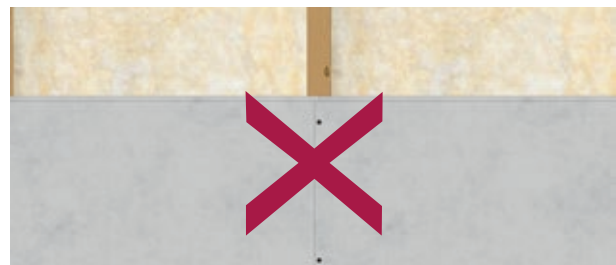
Schroefafstand tot veer- en groefranden: 40 mm

De panelen moeten ook in het midden verticaal worden bevestigd.

Aanbevolen montagerichting →



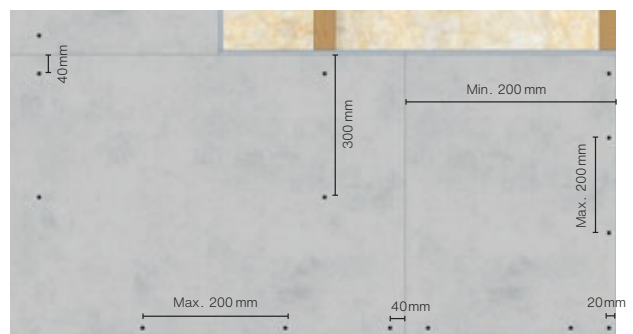
Voorbeeld van verschoven voegen



Voegen direct boven de steun



Voegen van afgezaagde panelen moeten worden afgeplakt



Randafstanden bij buitenhoeken



Randafstanden bij standaardvoegen

Veiligheid

Zoals voor alle bouwmaterialen geldt, zijn de veiligheidsvoorwaarden voor het werken met Swisspearl-producten onderworpen aan de bepalingen van de wet op de werkomgeving.

Werken met het materiaal

Bij het gebruik van machines op de panelen (voor snijden, slijpen, boren) komt mineraalstof vrij. Het inademen van grote hoeveelheden stof kan de luchtwegen irriteren. Het stof kan ook de ogen en/of de huid irriteren.

Vereiste voorzorgsmaatregelen:

- Voorkom het inademen van stof door gereedschap met een stoffilter te gebruiken.
- Vermijd het inademen van stof door geschikte persoonlijke beschermingsmiddelen te dragen (veiligheidsbril, beschermende kleding en stofmasker (P2)).
- Zorg voor voldoende ventilatie op de werkplek
- Vermijd aanraking van de ogen en

huid. Bij het snijden van panelen binnenshuis kan een lokale afzuigventilatie nodig zijn die is aangesloten op een HEPA-filter.

Windstopper Connect optillen

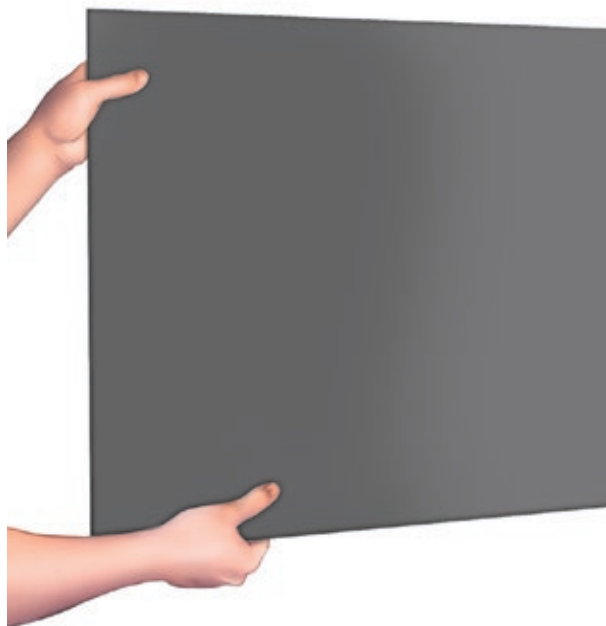
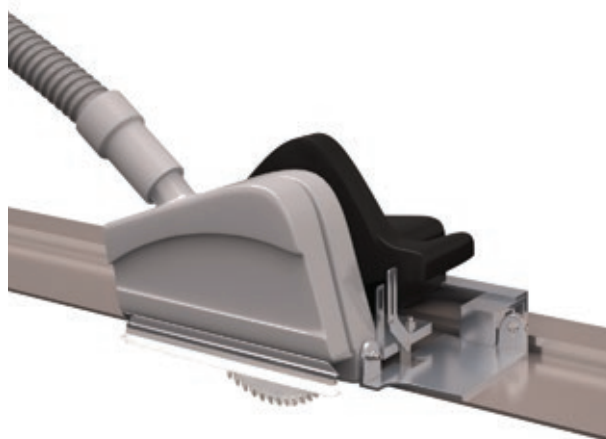
Windstopper Connect-panelen zijn licht genoeg om door één persoon te worden gehanteerd in overeenstemming met de voorschriften voor de werkomgeving.

Handling

Til en draag de panelen terwijl ze staan op hun smalle rand om te voorkomen dat ze doorbuigen.

Let er bij het hanteren op dat het afdichtmiddel in de verticale groef niet aan stof of ander vuil wordt blootgesteld.

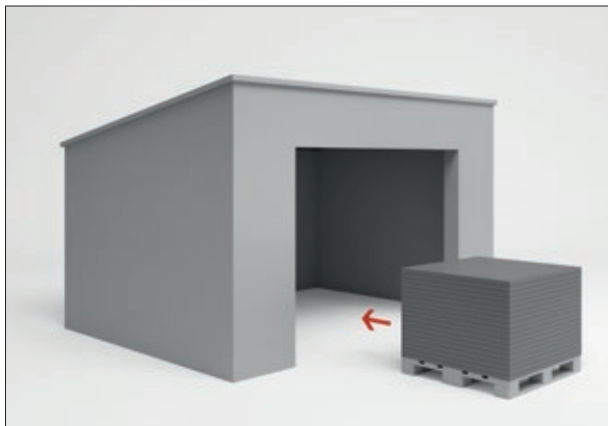
Plaats de panelen niet op hun rand om beschadiging te voorkomen.



Opslag en handling

Opslag en handling

Swisspearl Windstopper wordt geleverd op wegwerppallets en in een stevige plastic verpakking. De plastic verpakking biedt, indien onbeschadigd, bescherming tegen weersinvloeden tijdens het transport. Verwijder de plastic verpakking en dek de gestapelde panelen af met een dekzeil of iets dergelijks zodat er rond de panelen ventilatie is. Max. toelaatbare afstand tussen steunen is 500 mm.



Bij opslag op de bouwplaats gedurende meer dan 2-3 weken moeten de panelen onder een afdak worden geplaatst.



Swisspearl-producten moeten altijd worden opgeslagen op een droge en vlakke ondergrond, bij voorkeur op een waterdicht doek van plastic folie, enz.



Veilig stapelen van Swisspearl Windstopper: max. 5 pallets.



Op de bouwplaats moet de plastic verpakking die om de pallet zit bij ontvangst worden verwijderd.



Dek de stapel af met een dekzeil en zorg voor ventilatie rondom de stapel.

Inhoudsopgave

B**Brandclassificatie**

Alle producten in deze handleiding zijn A2-s1,d0 materiaal.

D**Details**

Ga naar swisspearl.com

G**Glazen gevels**

Neem contact op met de technische afdeling van Swisspearl via +31 (0)85 489 07 10

Gevelmetselwerk

Bij gemetselde gevels kan de buitenzijde van het HSB-element worden voorzien van een Swisspearl Windstopper. We adviseren een ruimte van minimaal 50 mm tussen de gemetselde gevel en de voorzijde van de Windstopper te laten voor ventilatie. De 50 mm spouw moet er tevens voor zorgen dat de overtollige voegmortel aan de binnenzijde van de gemetselde gevel niet in contact komt met het Windstopper-paneel.

Geventileerde spouw

De ruimte tussen een Windstopper-paneel en de gevelbekleding moet worden geventileerd om vochtophoping te voorkomen (min. 10 mm)

K**Kwaliteit**

Alle Swisspearl-producten zijn gemaakt van milieuvriendelijke materialen. Certificering van Swisspearl-producten volgens ISO 9001, 14001 en OHSAS 18001 is een doorlopend proces. Ga naar swisspearl.com voor de huidige status van certificeringen voor elk van onze producten. Onze garantie behoort tot de beste op de markt.

Kleurverschillen

Er kunnen kleurverschillen optreden bij Swisspearl Windstopper. Dit komt door de kleurverschillen in de natuurlijke grondstoffen die bij de productie worden gebruikt. De kleurverschillen beïnvloeden de kwaliteit van het product niet en vallen daarom niet onder de garantie.

W**Windbelasting**

De winddruk is hoger bij de hoeken en randen van het gebouw. Voor gebouwen met meer dan twee verdiepingen of op zeer blootgesteld terrein moet de windzuiging berekend worden.

V**Veiligheid**

Zoals voor alle bouwmaterialen geldt, zijn de veiligheidsvoorschriften voor het werken met Swisspearl-producten onderworpen aan de bepalingen van de wet op de werkomgeving. Er zijn geen afzonderlijke vereisten voor gereedschappen en werkmethoden voor het werken met Swisspearl-producten zoals ze momenteel worden geproduceerd. Algemeen geldende regels zijn echter van toepassing. Stof van Swisspearl-panelen wordt gekenmerkt als mineraalstof. Gebruik geen gereedschappen of werkmethoden die de gezondheid en veiligheid in gevaar brengen. Als de grenswaarden niet kunnen worden aangehouden, moet een stofmasker (P2) worden gebruikt.

Z**Zaagstof**

Bij het werken met alle Swisspearl-producten is het belangrijk om boor- en zaagstof onmiddellijk te verwijderen om te voorkomen dat het permanente sporen achterlaat op de panelen.

Als je vragen hebt, neem dan contact op met de technische afdeling van Swisspearl via +31 (0)85 489 07 10 of met je lokale Swisspearl-consulent



Uitsluiting van aansprakelijkheid

De informatie en aanbevelingen in deze installatiehandleiding zijn een dienst aan architecten, ontwerpers, vakmensen en andere personen die betrokken zijn bij onze producten. Ze zijn niet bedoeld om hen te ontslaan van hun eigen aansprakelijkheid. De informatie en aanbevelingen in dit document zijn volgens Swisspearl AG (Zwitserland) nauwkeurig op het moment van schrijven van deze installatiehandleiding of afkomstig van bronnen die algemeen betrouwbaar worden geacht. Swisspearl biedt geen garantie met betrekking tot de juistheid van de inhoud van deze installatiehandleiding en is niet aansprakelijk voor claims met betrekking tot enig gebruik, ongeacht de bewering dat de informatie of aanbevelingen onnauwkeurig, onvolledig of anderszins misleidend zijn. De informatie en aanbevelingen in dit document zijn bedoeld om te worden gebruikt met het oordeel en de ervaring van professionals die de kennis hebben om de betekenis en beperkingen van het materiaal erin te beoordelen. Swisspearl wijst uitdrukkelijk alle (expliciete of impliciete) garanties af voor alles wat hierin wordt beschreven of geïllustreerd en aanvaardt geen aansprakelijkheid voor schade van welke aard dan ook, met inbegrip van (en niet beperkt tot) lichamelijk letsel, schade of vernieling van eigendommen als gevolg van deze installatiehandleiding of het gebruik van de hierin beschreven materialen.





Swisspearl Nederland B.V.

Vonderweg 7
7468 DC ENTER
Nederland
T: +31 (0)85 489 07 10
F: +31 (0)85 489 07 19
info@nl.swisspearl.com

swisspearl.com