

SWISSPEARL

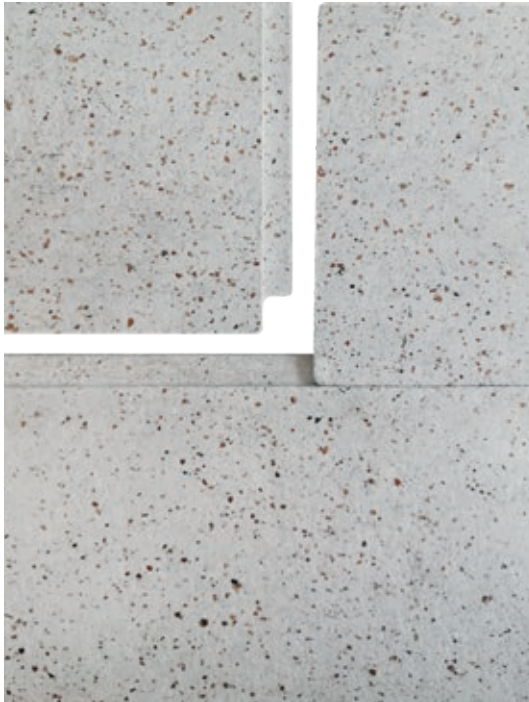
Windstopper Connect



Swisspearl introduceert de Windstopper Connect

Al tientallen jaren worden de Windstopper producten van Swisspearl gebruikt om gebouwen te beschermen tegen weersinvloeden. Deze bekende vezelcementplaten staan synoniem voor een sterke en duurzame bouwschil die bestand is tegen vocht, wind en zelfs de meest extreme weersomstandigheden.

Swisspearl lanceert nu een nieuw product in de populaire Windstopper-serie. De nieuwe Windstopper Connect heeft alle bekende eigenschappen van vezelcement, maar is nu verkrijgbaar in een lichtere en kleinere versie die het veel gemakkelijker maakt om te hanteren.



Windstopper Connect heeft een aantal unieke kenmerken en voordelen:

- Ergonomisch formaat: 600 x 1500 x 9,0 mm
→ 12,2 kg
- Tand en groef aan alle zijden
- Gemonteerd met zwevende steunen
- Minder afval en beter gebruik van zaagresten
- Geen tape of profielen nodig t.p.v. naden
- Minder bevestigingsmiddelen nodig
- Gemakkelijker en sneller te installeren
- Kan door één persoon worden geïnstalleerd

Bespaar tijd op de installatie en heb minder kosten en afval dankzij het nieuwe ontwerp

Windstopper Connect is ontworpen om door één persoon te worden gehanteerd en geïnstalleerd. Het paneelformaat is 600 x 1500 mm en elk paneel heeft een gewicht van maximaal 12,2 kg. Windstopper Connect wordt bovendien geleverd met een veer en groef aan alle randen, waardoor de panelen gemakkelijker te installeren zijn, en het gebruik van spijkers, schroeven, tape en metalen profielen aanzienlijk wordt verminderd.

De veer- en groefoplossing maakt de installatie net zo eenvoudig als bekend van vergelijkbare oplossingen voor gevelpanelen. Veer en groef zorgt ook voor een eenvoudige en stevige installatie, omdat de panelen gemakkelijk kunnen worden gemonteerd. En afval wordt aanzienlijk verminderd, omdat de panelen optimaal worden benut dankzij een installatie met zaagresten die anders als afval zouden zijn geëindigd.

Een van de vele voordelen van Windstopper Connect is dat de panelen zijn gemonteerd met een niet-uithardende siliconen voeg aan de binnenzijde van de verticale groef, waardoor ze tot 12 maanden onbeschermd kunnen staan.





Swisspearl Nederland B.V.

Vonderweg 7
7468 DC ENTER
Nederland
T: +31 (0)85 489 07 10
F: +31 (0)85 489 07 19
info@nl.swisspearl.com

swisspearl.com