

06/2023

Montage-Empfehlung für P6 Faltdachfirst 1140 x 600 mm

Swisspearl Österreich GmbH
Eternitstraße 34
4840 Vöcklabruck, Österreich

info@at.swisspearl.com
swisspearl.com
+43 7672 707 0

Variante mit Lochblech (offene Firstausbildung – Lüftungsquerschnitt ca. 100 cm² /lfm und Dachseite)

Im Set enthalten:

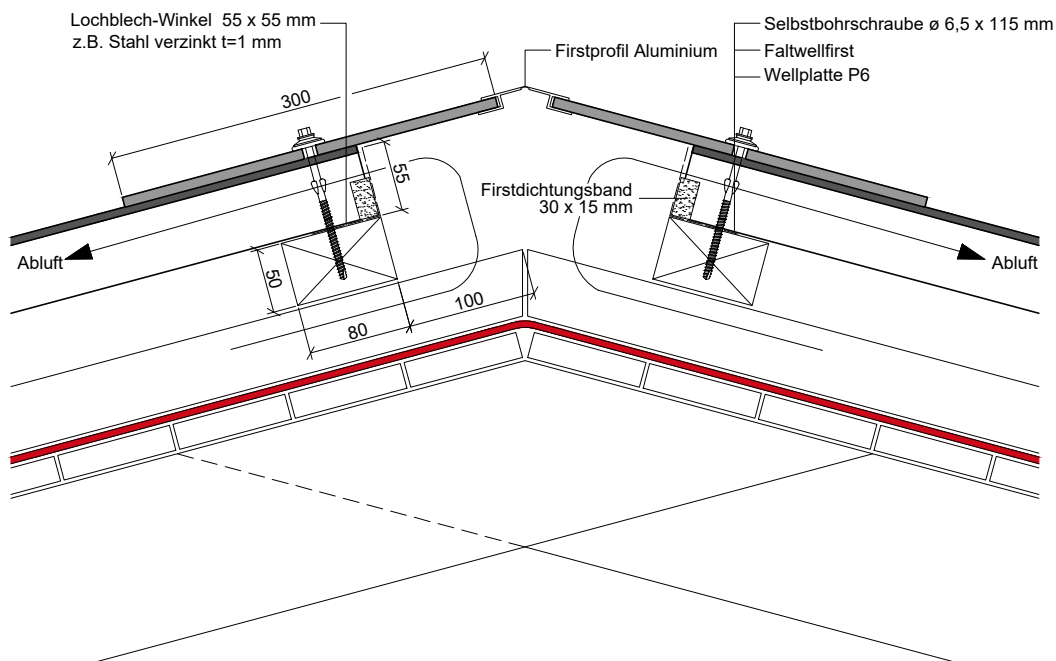
- Faltdachfirst-Element vorgefertigt, 1140 x 600 mm, Plattendicke 8 mm
- 2,3 lfm Firstdichtungsband 15 x 30 mm
- 1 Stück Firstblech gerippt schwarz
- 6 Stück Selbstbohrschrauben 6,5 x 115 mm, feuerverzinkt, für Holzlattung

Zusätzlich erforderlich:

- Beidseitig Lochblech-Winkel 55 x 55 mm, z.B. Stahlblech verzinkt, Materialstärke 1 mm
- ggf. HM- Bohrer 9,5 mm (zum Vorbohren der Befestigungslöcher)

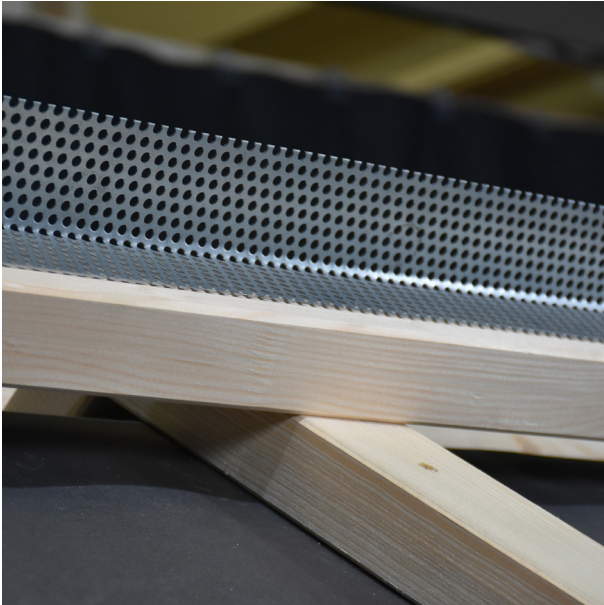


Detailskizze:



Schritt 1:

Montage der Lochblech-Winkel
L-Winkel mit einer Schenkellänge von 55 x 55 mm
(z.B. Stahlblech verzinkt, Materialstärke: 1 mm)



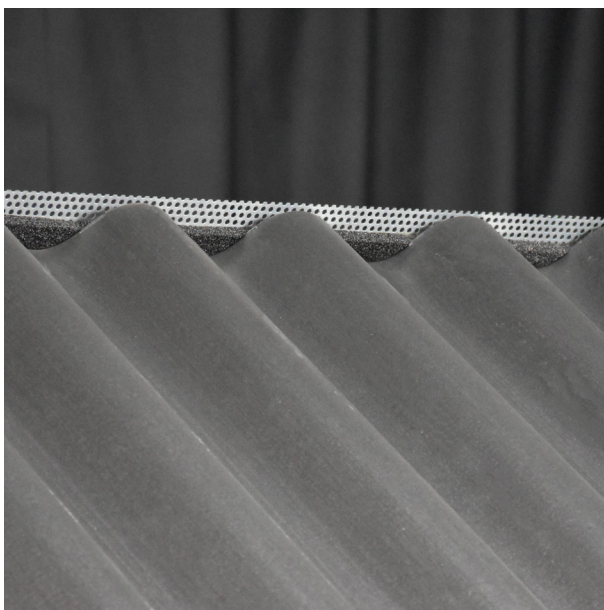
Schritt 2:

Aufkleben des
Firstdichtungsbandes



Schritt 3:

Andecken der
Wellplatten



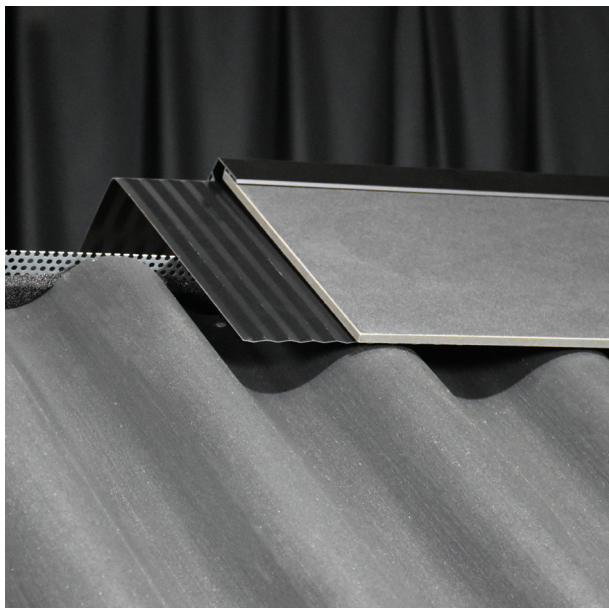
Schritt 4:

Faltwellfirst-Element vorbiegen
und an die Dachneigung anpassen



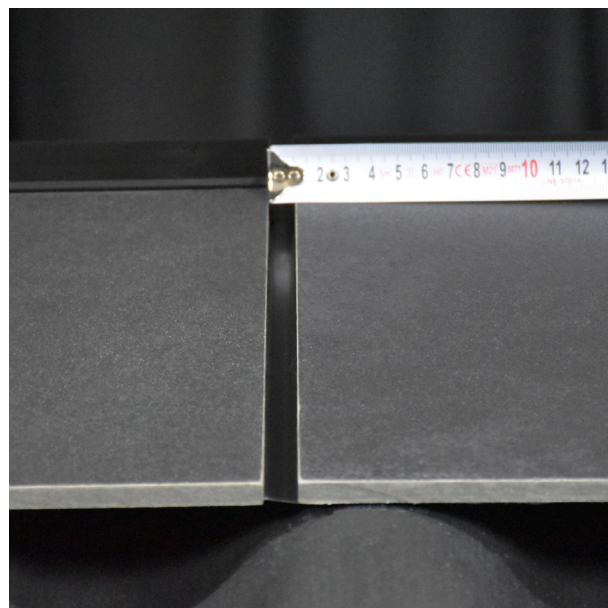
Schritt 5:

Faltwellfirst-Element auflegen / ausrichten
und Firstblech einlegen



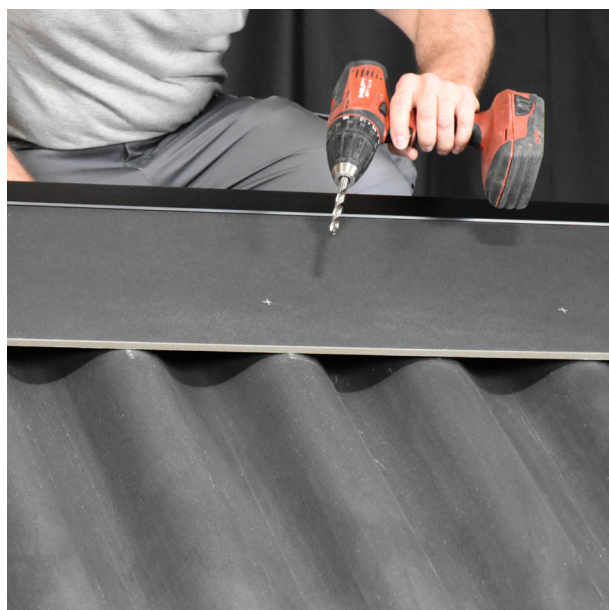
Schritt 6:

Fugenbreite
ca. 10 mm



Schritt 7:

Befestigungsabstand max. 55 cm
(Randabstand seitlich mind. 6 cm – max. 25 cm)
Position der Verschraubung immer am Wellenberg



Schritt 8:

Vorbohren mit HM-Bohrer 9,5 mm
ist notwendig

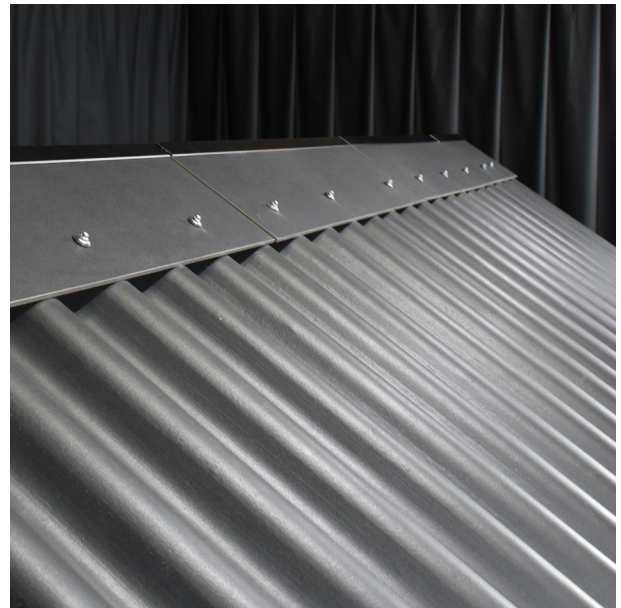


Schritt 9:

Befestigung mit Selbstbohrschrauben
6,5 x 115 mm

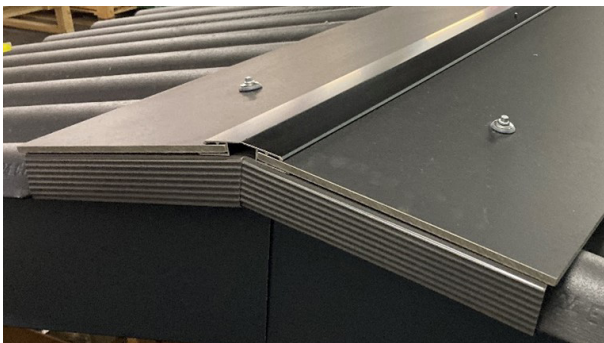


Fertige Ausbildung:



Detailvorschlag:

Firstabschluss beim Ortgang
Abkantung mit Firstfugenblech möglich



[Montage auf YouTube
ansehen](#)