

Montage-Empfehlung für P6 Faltwellfirst Set

Annahme:

geplante Firstausbildung mit einteiliger Wellfirstkappe (Firstplattenabstand 10 cm)

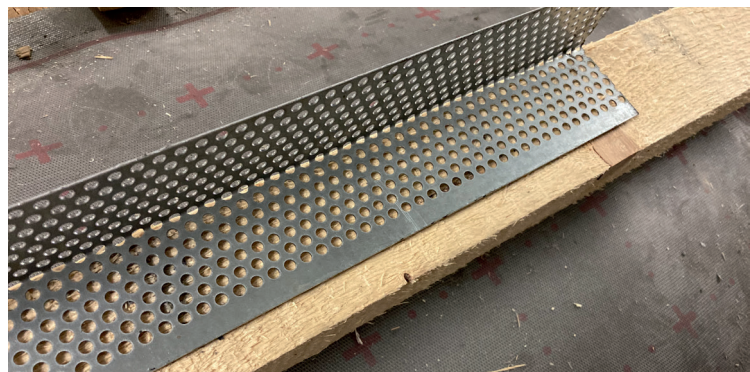
Variante mit Lochblech (offene Firstausbildung – Lüftungsquerschnitt ca. 100 cm²/lfm und Dachseite)

Zusätzlich erforderlich:

- Beidseitig Lochblech-Winkel 55/55 mm, z.B. Stahlblech verzinkt, Materialstärke 1 mm
- Firstdichtungsband 15x30 mm
- Aura2 Firstplatte 2500 x 300 x 8 mm
- Firstprofil Länge 2500 mm
- Firstfugenblech gerillt

Montage der Lochblech-Winkel

L-Winkel mit einer Schenkellänge
von 55 x 55 mm



Aufkleben des
Firstdichtungsbandes
und Andecken der Wellplatten



Ausrichten der Firstplatte
auf einer Dachseite

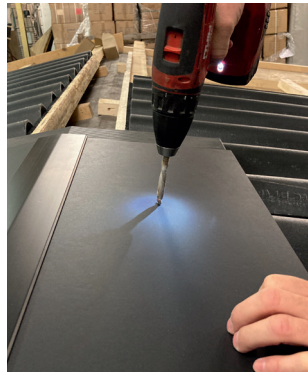
Abstand von senkrechter
Firstmitte → 20mm



Ein Vorbohren mit
HM- Bohrer 9,5 mm ist notwendig

Standard-Verschraubung am
2. + 5. Wellenberg

Befestigung
mit Selbstbohrschrauben
6,5 x 115 mm

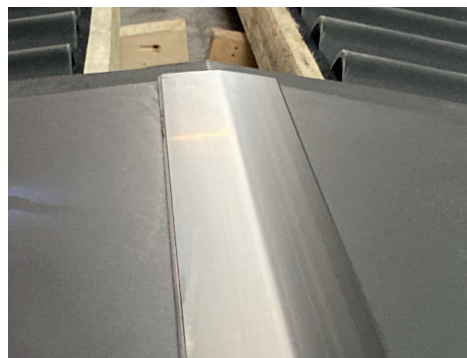


Aufstecken des Firstprofils
und der gegenüberliegenden
Firstplatte

Abknickung
bei vorgegebener Sicke
im Firstprofil



Unterlage der Firstplatten
im Stoßbereich mit
Firstfugenblech
(gerillt)



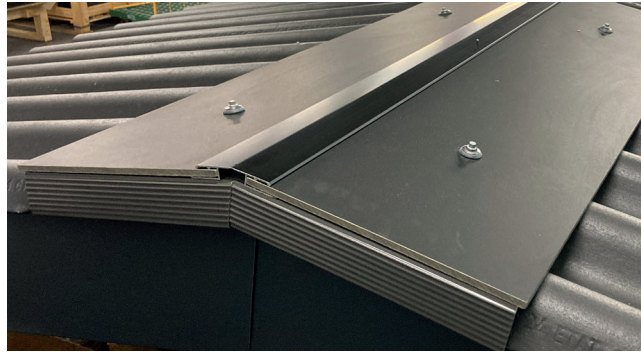
Fugen zwischen den
Firstplatten → 8 mm

Weitere Verschraubung
im Stoßbereich nach Erfordernis



Firstabschluss
beim Ortgang

Abkantung
mit Firstfugenblech
möglich



Fertige Ausbildung



Detailskizze:

