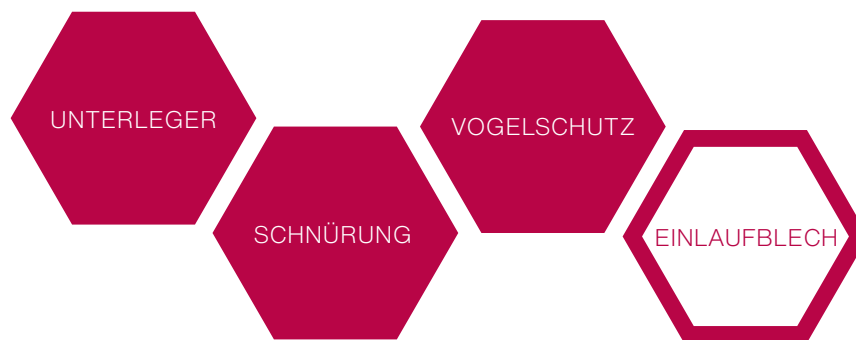


## für die Eternit Wellplatte P6 in Dunkelgrau – 4 in 1

Swisspearl Österreich GmbH  
Eternitstraße 34  
4840 Vöcklabruck, Österreich

info@at.swisspearl.com  
+43 7672 707 0



### Variante 1 – mit Tropfnase:

Dient an der Traufe als:

- Unterleger
- Vogelschutz
- Schnürmarkierung



### Variante 2 – mit Einlaufblech:

Dient an der Traufe als:

- Unterleger
- Vogelschutz
- Schnürmarkierung
- Einlaufblech  
Schenkellänge von 12 cm / für eine Dachneigung von ca. 15° vorgefertigt



Bei Bedarf kann die Startleiste bauseits auch an andere Dachneigungen  
maschinell angepasst werden.

### Ein Produkt – viele Vorteile

- Die Startleiste erfüllt mehrere Funktionen in einem
- Einfache, schnelle Montage
- Schnürmarkierung am Profil (Arbeitserleichterung)
- Vorgestanzte Nagellöcher
- Freistellungen für die Dachbefestiger (Schraubbefestigung direkt in das Holz)
- Absolut vogelsicher
- Passt zu Standardspenglerblechen RAL 7016

## für die Eternit Wellplatte P6 in Dunkelgrau – 4 in 1



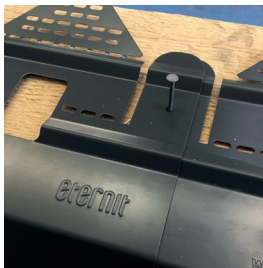
### 1. Positionierung der ersten Startleiste

Die Position des ersten Schnurschlags, je nach Ausführung, vom Ortgang einmessen und die Schnürmarkierung der Startleiste exakt danach ausrichten.

Startleiste mit Schieferstiften an der Traufe befestigen.

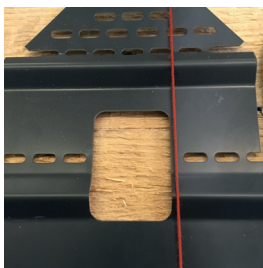
„WL“: Welle Linksdeckung

„WR“: Welle Rechtsdeckung



### 2. Montage

Die weiteren Startleisten mittels der vorgesehenen Ausklinkung an der bereits montierten Startleiste stoßen und im Befestigungsloch bei der Überlappung befestigen. Jede Startleiste soll mindestens 3 x befestigt werden.



### 3. Schnürung

Am First ist das Schnürmaß einzuteilen. Markierung am First mit der Markierung an der Startleiste schnüren.

ACHTUNG: Links- oder Rechtsdeckung!



### 4. Vogelschutzfelder aufklappen

Sobald die Startleisten entsprechend befestigt und die Schnürung hergestellt wurde, können die Vogelschutzfelder nach vorne geklappt werden.



### 5. Deckung

Die Eindeckung kann direkt auf die Startleiste gedeckt werden.