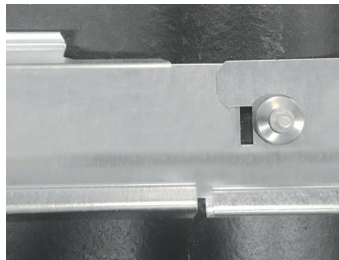
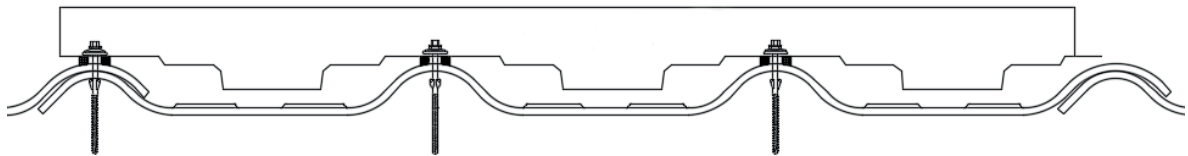


für das Schneefangprofil der Structa Dachplatte

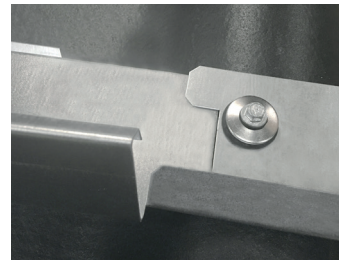
Swisspearl Österreich GmbH
Eternitstraße 34
4840 Vöcklabruck, Österreich

info@at.swisspearl.com
+43 7672 707 0

Positionierung (3-fache Befestigung):



Stoß



Ortgang mit Start-Hafter

Schneiden:

Die Schnittstelle muss so gewählt werden, dass für das Schneefangprofil noch eine ausreichende Auflage am Profilberg vorhanden ist. Schnittkanten müssen entgratet und mit dem Schnittkantenlack beschichtet werden.

Als Schneidewerkzeug wird eine 1,0 mm Metalltrennscheibe empfohlen.



Berechnungs-Tool:

Anzahl und Anordnung des Schneeprofiles können Sie mit unserem Berechnungs-Tool ermitteln, das Sie auf unserer Webseite unter swisspearl.com finden.



Befestigung
mit Selbstbohrschraube
8,0 x 130 mm