

# Monteringsanvisning

## Swisspearl Plank och Swisspearl Panel





# Innehåll

Produktinformation	4
Ventilerande fasader	5
Sortiment	6
Tillbehör	8
Profilanvändning	10
Förvaring och hantering	12
Sågning och tätning	14
Montering av läkt och spel	15
Fästelement	16
Monteringsförfaranden	17
Skötsel och underhåll	22
Målning	23
Hälsa och säkerhet	24
Garanti	25

# Produktinformation

## Eliminera underhåll och fuktproblem

Swisspearl Plank och Swisspearl Panel har tillverkats i material som består av giftfria, oorganiska råmaterial. Detta betyder att de inte påverkas av fukt under och efter monteringen. Swisspearl Plank är brädor och Swisspearl Panel är skivor tillverkade i fibercement. Fibercement är ett modernt byggmaterial som kommer från naturliga och miljövänliga råmaterial. Swisspearl har över 90 års erfarenhet från tillverkning av fibercement och kan därmed erbjuda en hållbar produkt med fibercementens alla fördelar.

## Kvalitet

Alla produkter är CE-märkta och tillverkade för att uppfylla eller överträffa specifikationerna i SS-EN 12467:2012+A1:2016 Slåta plattor av fibercement, Kategori A2.

Brädor och paneler i fibercement från Swisspearl är byggprodukter som är avsedda att användas tillsammans med ett vindtätt membran så att de kan stå emot de svåraste väderförhållandena och klimatutmaningar världen över. Produkten består av cement och cellulosafyllmedel som har förstärkts med ett särskilt utvalt fibermaterial som kan absorbera och frigöra fukt utan att påverka hållbarhet, hållfasthet eller produktens egenskaper. Alla produkter är mycket beständiga mot både röta och svamp tillväxt och de står emot stora väder- och klimatvariationer.

Swisspearl Plank och Swisspearl Panel är obrännbara och ger brandskydd i klass A2-s1,d0 vilket betyder att de aldrig kommer att bidra till en brand.

## Färger

Swisspearl Plank och Swisspearl panel levereras med en målad yta som garanterar konsekvent täckning på alla ytor. En automatiserad målningsprocess tätar alla delar så att de skyddas maximalt väder och vind. Swisspearl lämnar 15 års garanti på skyddet. Vi erbjuder ett brett spektrum av förbehandlade design-alternativ och specialfärger kan fås på begäran.

## Färgkod Anmärkning

Färgkod	Anmärkning
CP 010	Lackerad
CP 030	Lackerad
CP 040	Lackerad
CP 050	Lackerad
CP 080	Lackerad
CP 150	Lackerad
CP 180	Lackerad
CP 210	Lackerad
CP 260	Lackerad
CP 280	Lackerad
CP 370	Lackerad
CP 380	Lackerad
CP 510	Lackerad
CP 600	Lackerad

Uppgift om RAL/NCS finns på [www.Swisspearl.com](http://www.Swisspearl.com)  
Observera att 100 % färgmatchning inte är möjlig utan färgen måste tonas lokalt.

## Anteckningar

0 = Grå  
1 = Svart  
2 = Vit  
3 = Röd  
5 = Gul  
6 = Grön  
7 = Blå

Glanstal: Matt 5-10

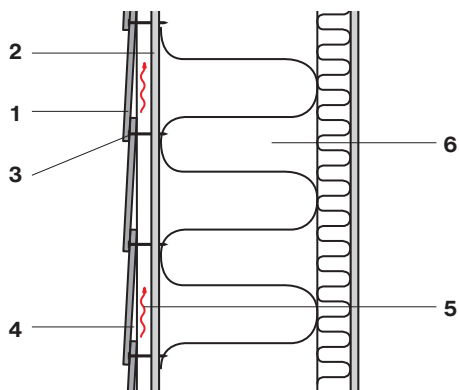
# Ventilerande fasader

Den självventilerande fasaden är en konstruktion som bidrar till att sänka temperaturvariationerna i väggen under hela året. Solljuset reflekteras under sommaren och den torra isoleringen sänker värme-förlusterna under kalla årstider. Konstruktionen ventilerar samtidigt ut kondens från insidan.

Hålligheten ventileras genom ventilöppningar överst och nederst så att fukten kan avdunsta naturligt.

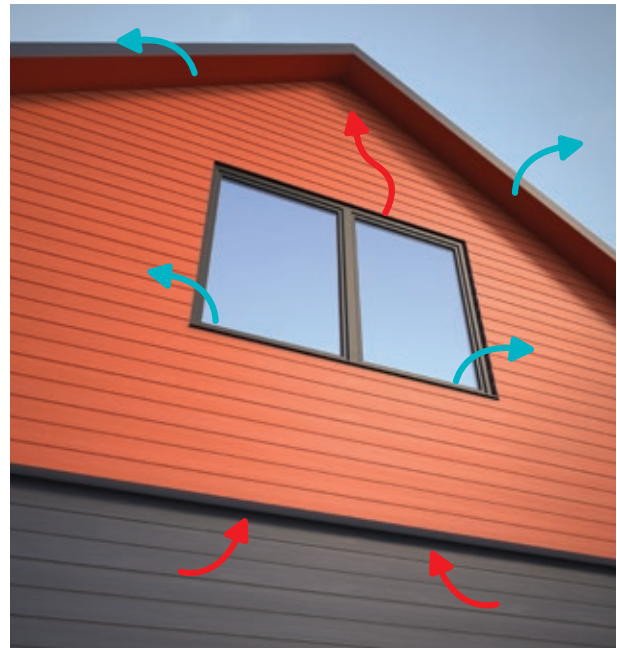
Om fasadsystemet inte ventileras kommer fukten inte att förångas, vilket kan orsaka mögel, svamp och andra problem i system utan bakre ventilation.

Produkterna från Swisspearl måste alltid monteras som en ventilerad fasad med minst 28 mm avstånd mellan fasaden och vindskyddsskivan. I vissa situationer (t.ex. på skyskrapor) kan lokala förordningar kräva större ventilationsgap. Inlopps- och utloppsöppningarna måste ha ett tvärsnitt på minst 100 cm<sup>2</sup>/m.



- 1 Swisspearl Plank 8 mm
- 2 Vindskyddsskiva t ex Swisspearl Windstopper
- 3 Fästelement
- 4 Läkt minst 28 mm
- 5 Ventilerad yta
- 6 Lätt konstruktion

Du måste kontrollera att det finns fritt utrymme för ventilation nederst och överst på byggnadsverket samt ventilation under och över fönster/dörrar osv.

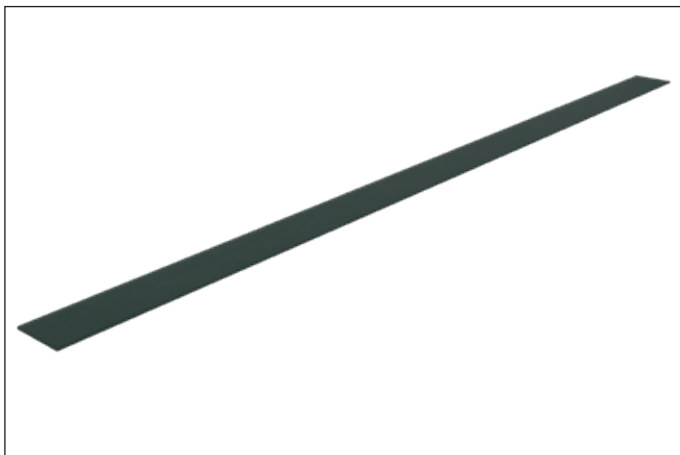


Den här passagen måste vara minst 10 mm överst och nederst eller motsvara 100 mm per m<sup>2</sup>. Om galler eller liknande används måste öppningarna vara 100 cm<sup>2</sup> per löpmeter.

Swisspearl erbjuder flera profiler som gör det lätt att skapa eleganta lösningar för nedre och övre ändarna samt runt dörrar och fönster.

# Sortiment

## Swisspearl Plank

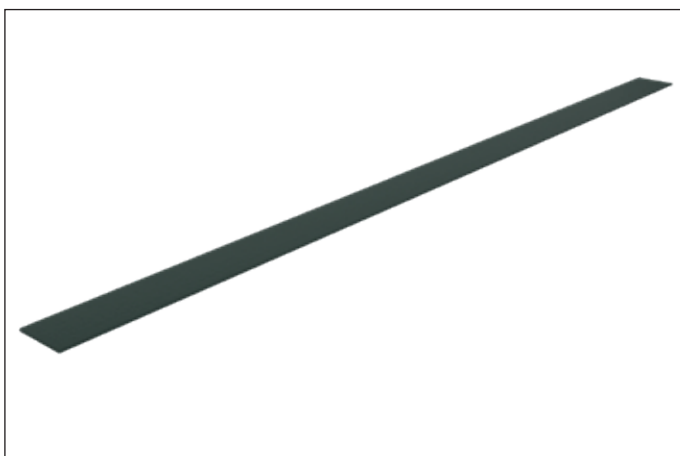


### Egenskaper

---

Längd	3 600 mm
Bredd	180 mm
Tjocklek	8 mm
Vikt per st.	7,75 kg
Yta	Trästruktur
Åtgång per kvadratmeter (Inklusive överlappning)	1,85 st
Fästelement per kvadratmeter (Läktning 600 mm centrumavstånd)	12,8 st

## Swisspearl Plank – släta

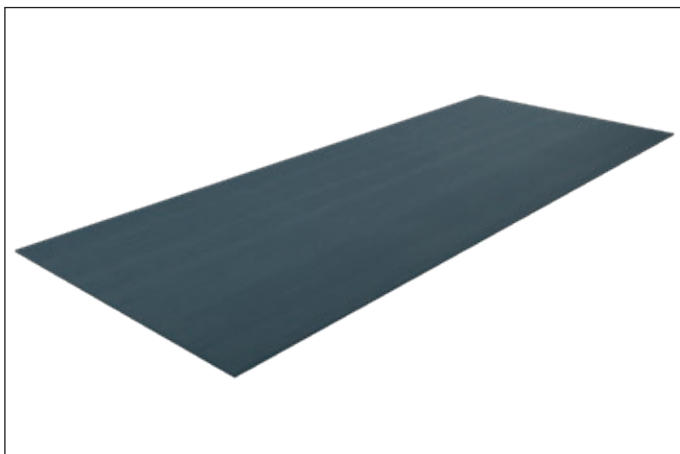


### Egenskaper

---

Längd	3 600 mm
Bredd	180 mm
Tjocklek	8 mm
Vikt per del	7,75 kg
Yta	Slät
Åtgång per kvadratmeter (Inklusive överlappning)	1,85 st
Fästelement per kvadratmeter (Läktning 600 mm centrumavstånd)	12,8 st

## Swisspearl Panel

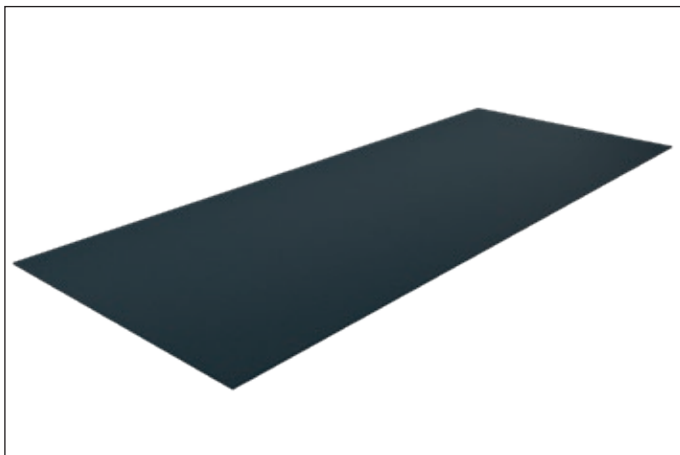


### Egenskaper

---

Längd	3 050 mm
Bredd	1 220 mm
Tjocklek	8 mm
Vikt per del	44,59 kg
Yta	Trästruktur
Åtgång per kvadratmeter	0,27 st
Fästelement per kvadratmeter (Läktning 600 mm centrumavstånd)	6,7 st

## Swisspearl Panel – slät

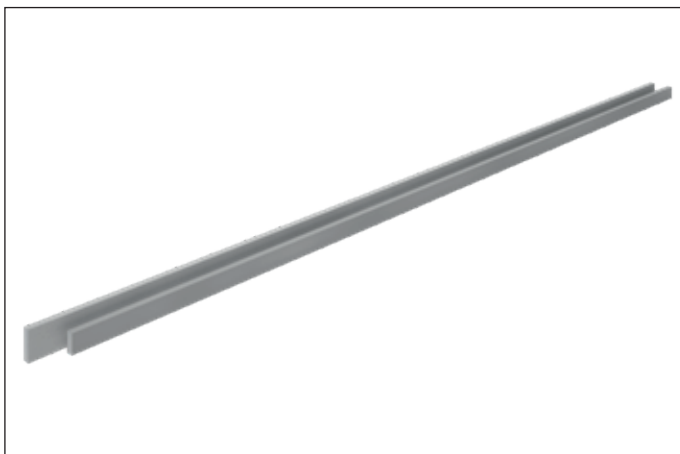


### Egenskaper

---

Längd	3 050 mm
Bredd	1 220 mm
Tjocklek	8 mm
Vikt per del	44,59 kg
Yta	Slät
Åtgång per kvadratmeter	0,27 st
Fästelement per kvadratmeter (Läktning 600 mm centrumavstånd)	6,7 st

## Swisspearl FC Trim, vändbart foder

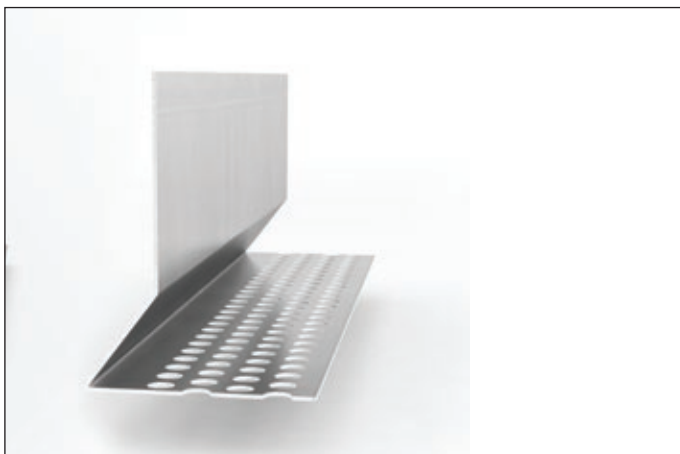


### Egenskaper

---

Längd	3 650 mm
Bredd	65/90 mm
Tjocklek	25 mm
Vikt per del	6,8/9,4 kg
Yta	Trästruktur och slät
OBS! Ytbehandlad på den släta sidan	

## Swisspearl Aluprofiler



### Egenskaper

---

Längd	3 000 mm
Bredd	Varierar
Tjocklek	1 mm
Vikt per del	Varierar
Yta	Aluminium
Fästelement per löpmeter (spikavstånd 600 mm centrumavstånd)	1,7 st

# Tillbehör

En översikt över profilanvändning visas på efterföljande sidor



### Swisspearl 38 Wood Screw

3,9x38 mm Zytex GX – För dolda fästelement på träläkt. Finns även för skruvautomater.



### Swisspearl 27 Steel Screw

3,9x27 mm Zytex GX – För dold montering på ställäkt. Finns även för skruvautomater.



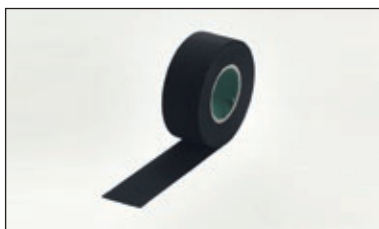
### Swisspearl Facade Wood Screw

4,5x41 mm A2 – För synlig montering på träläkt. Finns lackerade i skivkulör.



### Swisspearl Facade Steel Screw

4,8x35 mm A2 – För synlig montering på ställäkt.



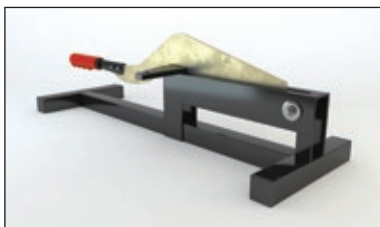
### Swisspearl EPDM 45/95 mm

Håller vatten borta från läkterna.



### Swisspearl Plank kantförsegling 0,5 l

Kantförsegling finns i skivkulör.



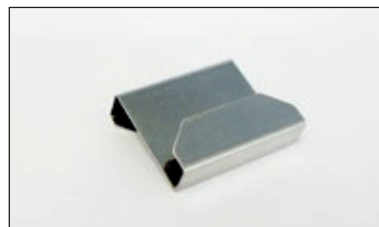
### Swisspearl mekaniskt kapverktyg

Dammfri kapning av fibercement upp till 30 cm bredd och 8 mm tjocklek.



### Swisspearl Plank - cirkelsågblad

Hårdmetallblad för fibercement  
Ø160x2,4x20 mm  
Ø250x2,6x30 mm.



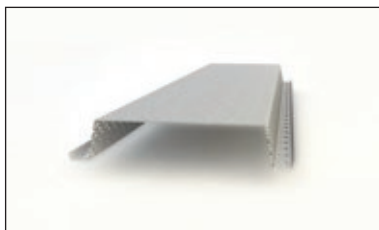
### Swisspearl Plank Guide

Hjälpmiddel för att montera Swisspearl Plank.



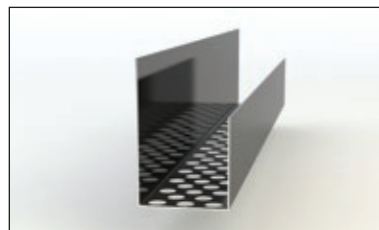
### Swisspearl Gecko Gauge, brädhållare

Fungerar som en extra uppsättning händer när du ska mäta och stötta nästa bräda vid monteringen.



### Swisspearl Ventilerad väggprofil 70/100

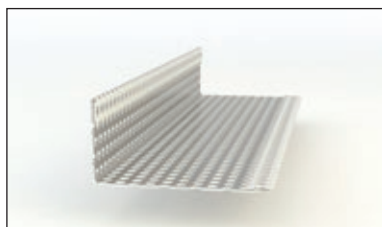
25x70/100 mm Vågrät stålprofil 1mm med ventilation.



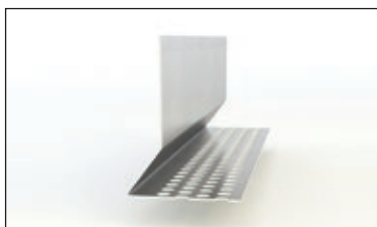
### Swisspearl Ventilerad väggprofil 40

25x40 mm vågrät ventilation  
0,7 mm start-/ändprofil i stål.

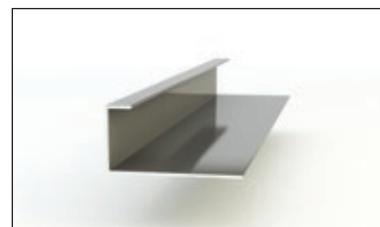




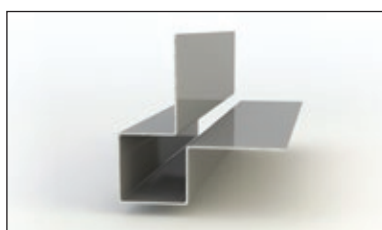
**1. Swisspearl Ventilerad profil**  
22x50 mm start-/ändprofil i stål för paneler och brädor.



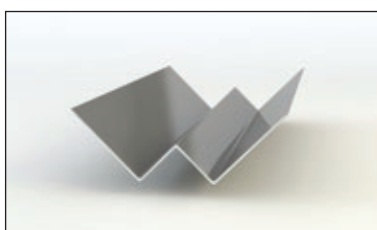
**2. Swisspearl Ventilerad startprofil**  
25x48 mm aluminiumstartprofil för brädor.



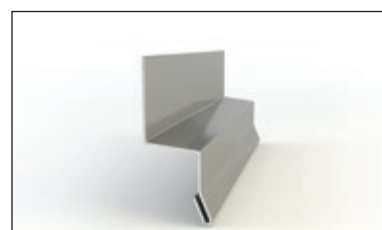
**3. Swisspearl Ändprofil**  
20x40 mm färgad aluminiumprofil för lodrät montering.



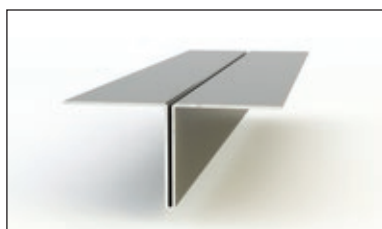
**4. Swisspearl Utvärdig hörnprofil, stort**  
25x35x35 mm färgad aluminiumprofil för 90° vinkel.



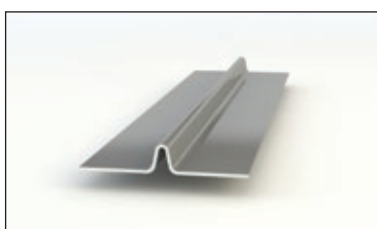
**5. Swisspearl Invärdig hörnprofil**  
20x35x35 mm färgad aluminiumprofil för 90° vinkel.



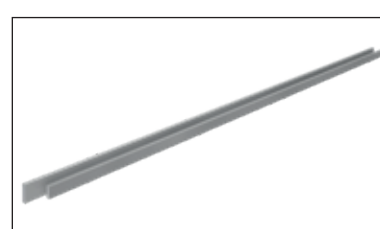
**9. Swisspearl Dropplista, stor**  
20x30x25 mm färgat aluminiumfoder.



**10. Swisspearl T-profil, stor**  
25x30x30 mm färgat aluminiumfoder för lodrät sammanfogning av brädor.

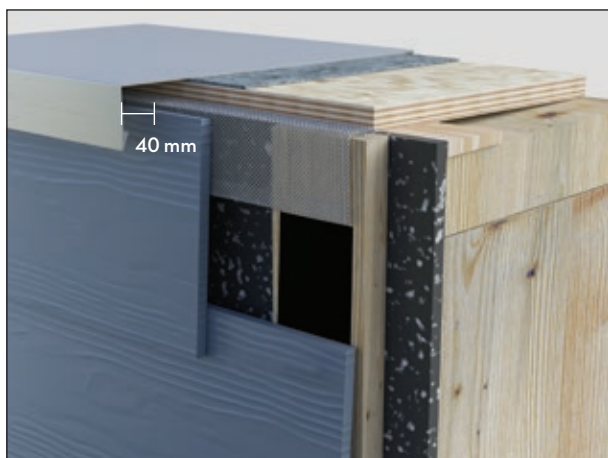


**11. Swisspearl Foglist HV5x50**  
5 x 50 mm aluminiumprofil för "osynlig" sammanfogning av paneler.



**12. Swisspearl FC Trim, vändbart foder**  
25x65/90 mm Fibercementfoder med trästruktur på en sida och den andra slät.

# Detaljlösningar



## 1. Swisspearl Ventilerad profil

Utrymmet bakom Swisspearl-produkter hålls ventilerat med en ventilationsprofil som låter luft passera nerifrån och upp till det täckta området samtidigt som möss och skräp hålls borta.



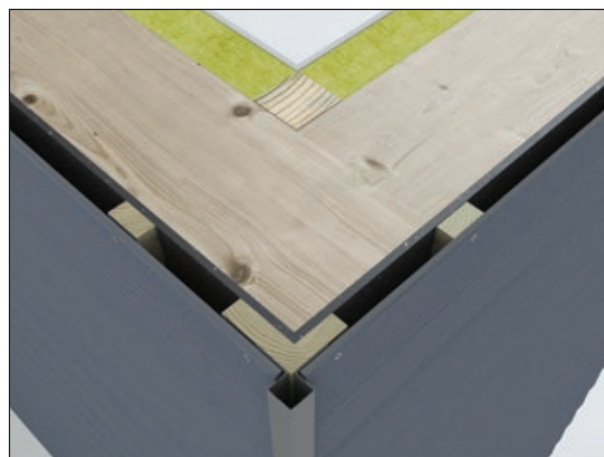
## 2. Swisspearl Ventilerad startprofil

För att få rätt lutning ska den första brädan sitta 10 mm nedanför profilen. Den nedre brädan monteras minst 150 mm från marken, och 50 mm från tak, balkonger och andra vågräta konstruktioner. Vi rekommenderar målning av den nedre brädans baksida om avståndet är mindre än 150 mm från från mark, tak, balkonger och andra vågräta konstruktion.



## 3. Swisspearl Ändprofil

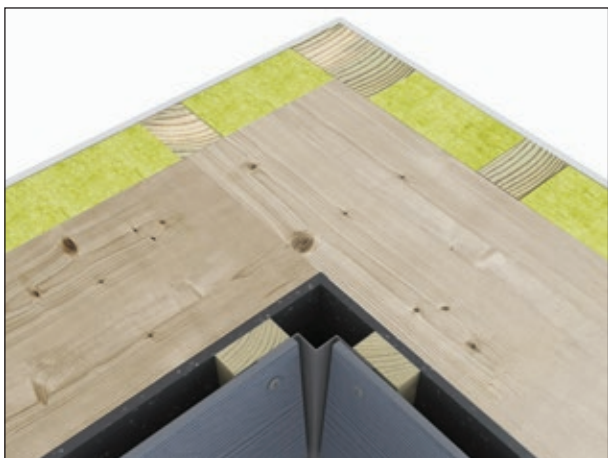
Ytan hålls snygg och prydlig genom användning av Swisspearl Ändprofil. Det måste finnas minst 5 mm mellanrum från brädan/panelen till profilen, så att vattnet kan dräneras ut ordentligt.



## 4. Swisspearl Utvärdig hörnprofil, stort

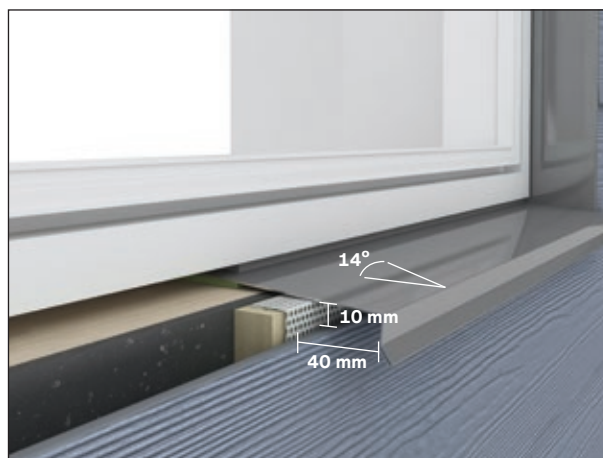
Ytan hålls snygg och prydlig genom användning av Swisspearl Utvärdig hörnprofil. Det måste finnas minst 5 mm mellanrum och eventuellt fogmassa från brädan/panelen till profilen, så att vattnet kan dräneras bort ordentligt.

# Detaljlösningar



## 5. Swisspearl invändig hörnprofil

Ytan hålls snygg och prydlig genom användning av Swisspearl Invändig hörnprofil. Det måste finnas minst 5 mm mellanrum och eventuellt fogmassa från brädorna/panelerna till profilen, så att vattnet kan dräneras bort ordentligt.



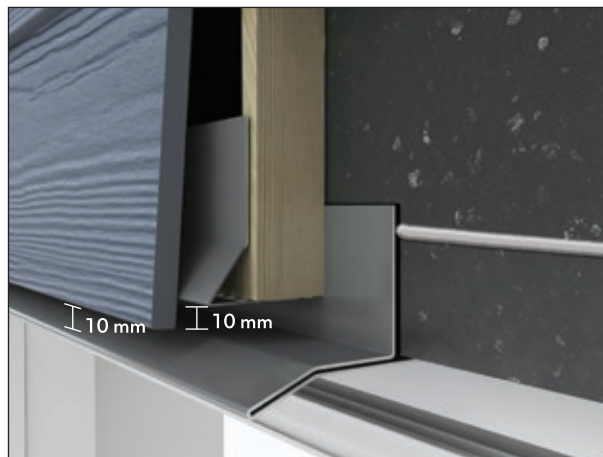
## 6. Swisspearl underkant fönsterplåt

Montera inte Swisspearl-brädor eller Swisspearl-paneler vågrätt på områden där de kommer utsättas för vatten under längre perioder. För att få ordentlig ventilation ska du hålla minst 10 mm avstånd till brädan/panelen under.



## 7. Swisspearl fönsterfoder sida, stor

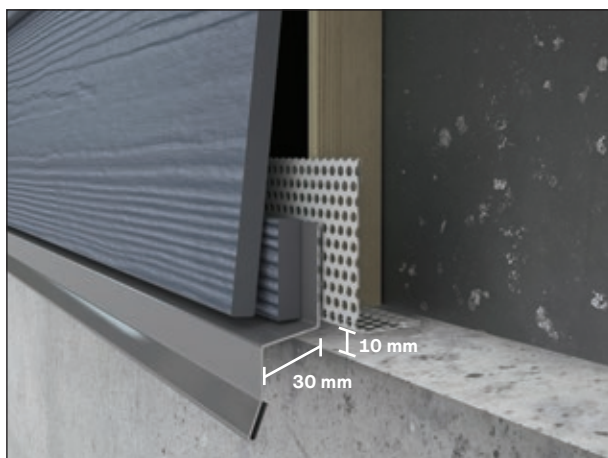
Plåtanslutningen mellan fönsterkarm och Swisspearl Plank utförs av en plåtslagare i utförande enligt illustrationen. Det måste finnas minst 5 mm mellanrum och eventuellt fogmassa från brädan/panelen till profilen, så att vattnet kan dräneras bort ordentligt.



## 8. Swisspearl fönsterfoder överkant, stor

Det måste finnas minst 10 mm mellanrum från brädorna/panelerna och inramningen till vågräta profiler, så att vattnet kan dräneras bort ordentligt. Profilen måste tätas mot vindskyddsskivor. Vi rekommenderar användning av Swisspearl Windstopper.

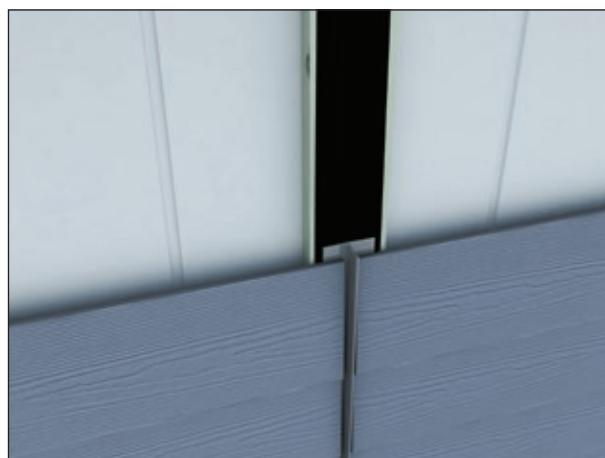
# Detaljlösningar



## 9. Swisspearl Droplist, stor

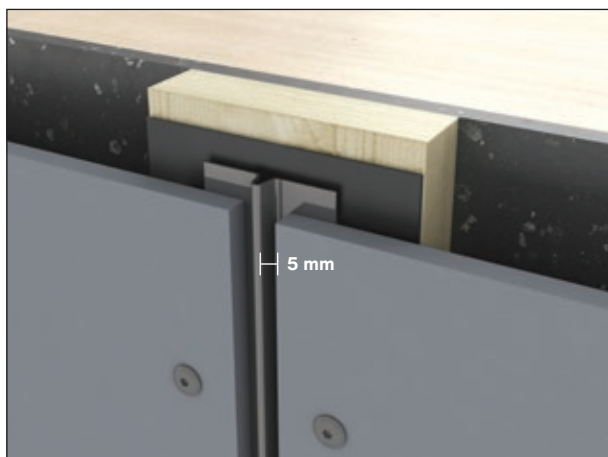
Använd Swisspearl droplist när du behöver en yta som ska hålla länge och där vatten ska ledas bort.

Kapa till en 30 mm bräda så att Swisspearl-brädan hålls i linje med den utvändiga ytan. För att få ordentlig ventilation ska du hålla minst 10 mm avstånd till intilliggande ytor.



## 10. Swisspearl T-profil, stor

Det är lätt att skapa snygga lodräta linjer för stumfogar med Swisspearl T-profil. Det måste finnas minst 5 mm mellanrum och eventuellt fogmassa från brädorna till profilen, så att vattnet kan dräneras bort ordentligt.



## 11. Swisspearl Foglist HV5x50

För sömlös sammankoppling av paneler. Kan placeras både lodrätt och vågrätt. Det måste finnas minst 5 mm, så att vattnet kan dräneras bort ordentligt.



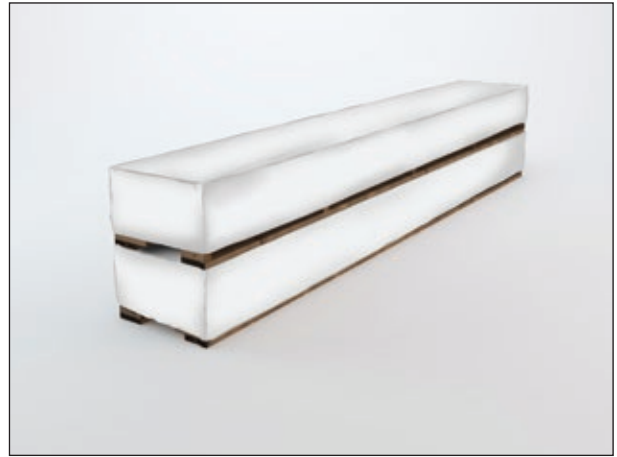
## 12. Swisspearl FC Trim, vändbart foder

Som ett alternativ till aluminiumprofiler, för smidiga byten på områden med hög skaderisk kan Swisspearl Trim fiber-cementfoder användas i hörn. Det måste finnas minst 5 mm mellanrum från brädan/panelen till fodret, så att vattnet kan dräneras bort ordentligt.

# Förvaring och hantering



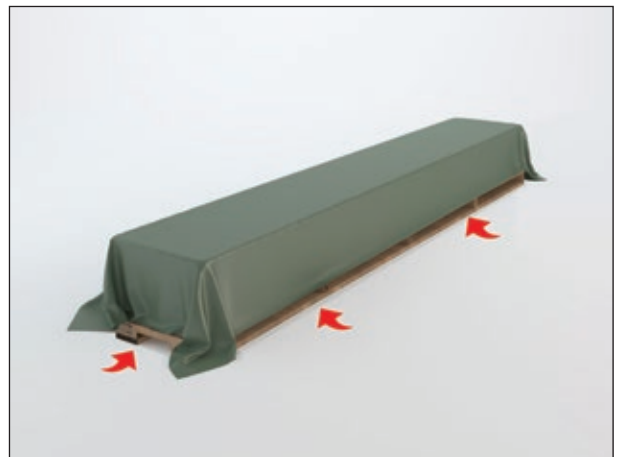
Förvara pallarna på ett torrt och plant underlag.



Maximalt 4 pallar kan staplas ovanpå varandra.



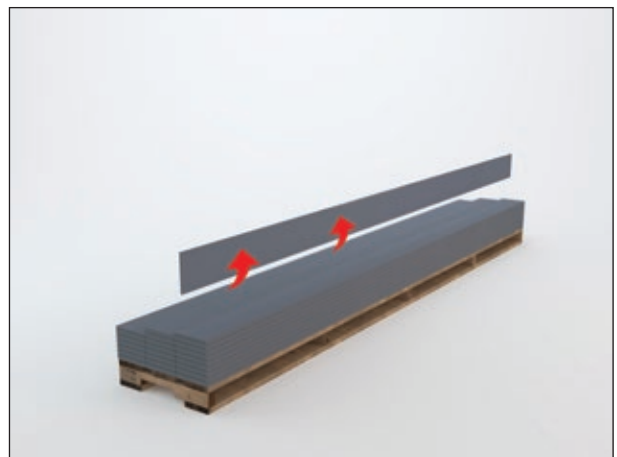
För att minska utfällningen av kalk på produktens yta ska du ta bort plastförpackningen omedelbart vid leveransen till byggarbetsplatsen.



Förvara materialen under en torr och välventilerad presenning. Om produkten blir fuktig ska den ställas lodrätt på kant för att underlätta snabb torkning. Montera aldrig våta produkter.



Om materialen lagras på byggarbetsplatsen i mer än 2-3 veckor ska produkten förvaras under tak. Högst 2 panelpallar eller 4 brädipallar kan staplas ovanpå varandra.



Dra inte produkter från pallan eftersom detta kan orsaka permanenta repor. Lyft produkten i dess smala kant eftersom den kan gå sönder om den hanteras fel.

# Sågning och tätning

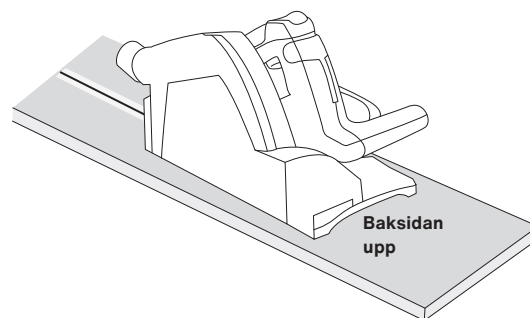
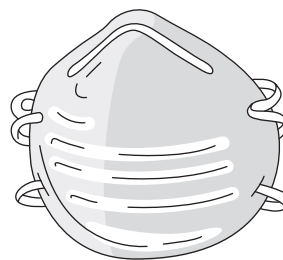
När fibercement sågas uppstår damm. Sådant damm kan innehålla kristallin kiseldioxid som kan utgöra en medicinsk risk. För att få bästa ventilation ska arbetet utföras utomhus. Använd skärande verktyg som minimerar mängden damm. Du kan även använda ett punktutsug med HEPA-filter för cirkelsågar med Swisspearl cirkelsågblad och minska exponeringen till godkända värden. Använd aldrig vatten vid skärande bearbetning.

Om ventilationen inte är tillräcklig för att begränsa exponeringen ska du bära andningsskydd av engångstyp eller andningsutrustning med luftrening och P2-filter (Europeisk EN 143 standard). Kapa produkten med ett polykristallint blad med diamantspets. För att minska exponeringen för damm rekommenderar vi Swisspearl cirkelsågblad. För oventilerade och dammfria miljöer rekommenderar vi Swisspearl mekaniskt kapverktyg.

Vid utskärning används en sticksåg med karbid-blad för fibercement. Som ett alternativ för små uppgifter används ett grovt träsågblad.

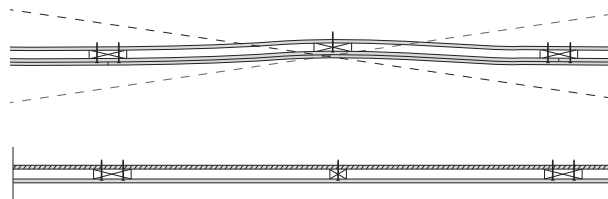
Kapa på baksidan för jämnare yta och för att hålla dammet borta från den slutbehandlade ytan. Ta inte bort skyddsfolien förrän produkten är fäst vid karmen. Ta bort damm med vatten efter monteringen så att du inte får problem med dammpartiklar i luften.

Alla kapade ytor (brädor, paneler, foder) måste behandlas med Swisspearl Plank kantförsegling före montering.



# Montering av läkt

Swisspearl rekommenderar montering av Swisspearl Plank och Swisspearl Panel på plant underlag – alla ojämnheter kommer att synas på den färdiga ytan.



Du måste ha minst 150 mm från marken till underkanten av Swisspearl Plank och Swisspearl Panel. Avståndet från tak, balkonger och andra vågräta ytor måste vara minst 50 mm från byggnadsverket till botten på produkterna. Montera inte produkten i direktkontakt med vatten eller ytor där vatten samlas upp.

Swisspearl Plank och Swisspearl Panel kan monteras tillsammans med Swisspearl Windstopper. Det är viktigt att luften kan flöda fritt bakom fasadprodukten. Håll ett minsta avstånd på 28 mm bakom produkten och minst 10 mm mellanrum överst och nederst på panelen.



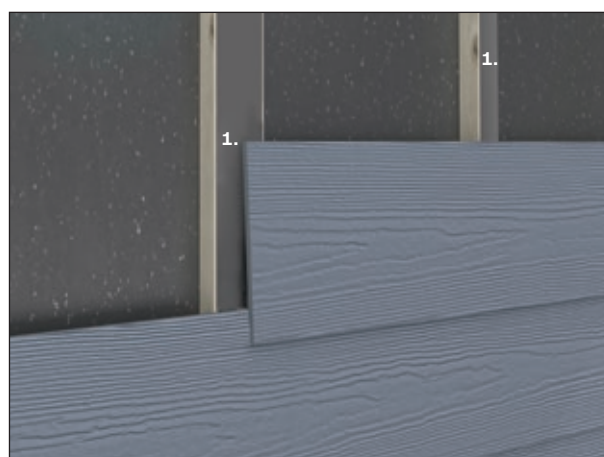
Det måste finnas minst 5 mm (lodrätt) och 10 mm (vågrätt) mellanrum runt fönster/dörrar/karmar/metallfoder och andra byggmaterial för att möjliggöra rörelser och ordentlig vattendränning och ventilation.



Använd obehandlad träläkt tillsammans med Swisspearl EPDM 45/95 mm för att hålla vattnet borta.

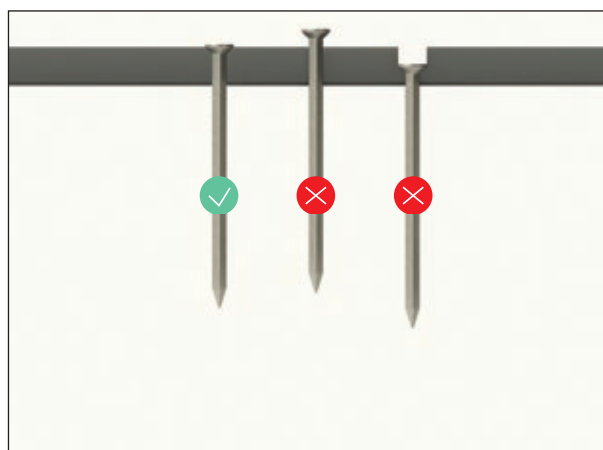
## Montering

1. Montera Swisspearl EPDM 45/95 mm längs läktens hela längd. Använd Swisspearl EPDM 45 i fält och Swisspearl EPDM 95 vid skivfog.



# Fästelement

Träläkt			Ställäkt 1,0 mm Stål	
Swisspearl Facade Wood Screw	Swisspearl 38 Wood Screw	Spikpistol	Swisspearl Facade Steel Screws	Swisspearl 27 Steel Screw
4,5x41 mm rostfritt stål A2 – För synliga fästelement	3,9x38 mm härdat stål ZYTEC GX – För dolda fästelement	2,5x50 mm Rullbandad spik – För dolda fästelement	4,8x35 mm rostfritt stål A2 – För synliga fästelement	3,9x27 mm härdat stål ZYTEC GX – För dolda fästelement



Fästelement ska inte försänkas eller vinklas. Fästelement måste vara i nivå med brädans yta.

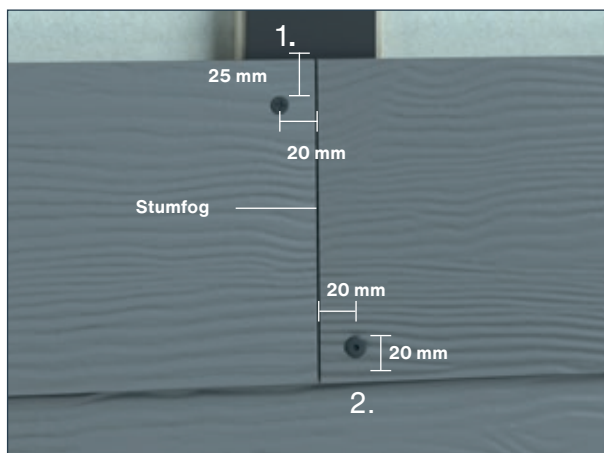
## Avstånd

1. För dolda fästelement måste alla fästeanordningar ha minst 25 mm till övre kanter.

2. För synliga fästelement måste avståndet till andra kanter och brädhörn vara minst 20 mm.

Fästelement måste alltid ha minst 16 mm till träläktkanter.

TIPS! Vid användning av synliga fästeanordningar på Swisspearl Plank ska du aldrig använda två (2) spikar på samma plats (inre och yttre skiva) eftersom den yttre spiken kommer att röra sig utåt med tiden.



Vid stumfogning måste kortkanterna ligga lätt an och inte glappa.



# Monteringsmetoder

## Swisspearl Plank vågrät

Montera Swisspearl Plank på trä eller stål

1. Swisspearl Windstopper eller liknande
2. Trä eller Swisspearl Ventilerad väggprofil 70/100
3. Swisspearl Plank

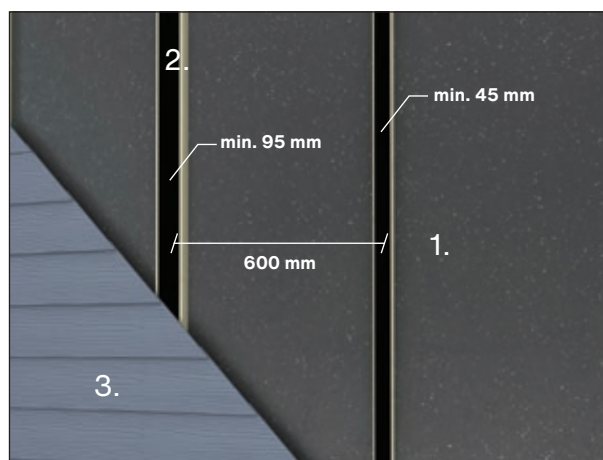
Läkt min. tjocklek:

Ett avstånd på 28 mm krävs för ventilation.

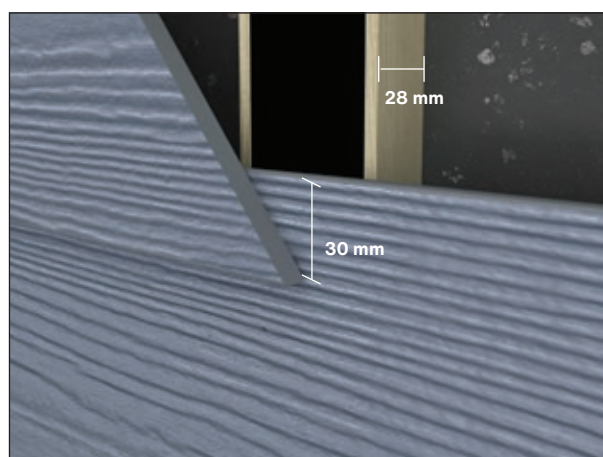
Minimibredd: För mittläkter 45 mm

Minimibredd: För stumfogsläkter 95 mm

Högsta tillåtna avstånd mellan läkter 600 mm centrumavstånd

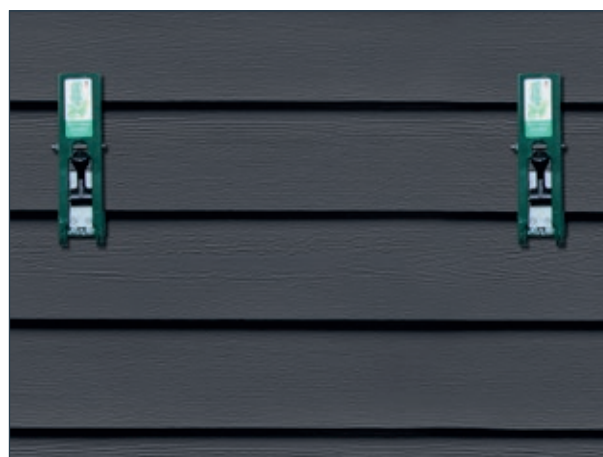


Montera alltid Swisspearl Plank från väggens nedersta del. Börja 1 cm nedanför Swisspearl Plank/ventilationsprofilens start. Använd 30 mm överlappning av varje 180 mm bräda genom att göra ett märke vid varje 150 mm uppåt. Vid stumfogning måste brädorna ha medelhög kontakt och monteras över en läkt för att undvika vridning.



För snabb, enkel och exakt montering rekommenderar vi användning av Swisspearl Gecko Gauge brädhållare. Med en Gecko får du rätt överlappning och rätt placering av skruven eller spiken. Med en Gecko brädhållare i vardera änden av brädorna kan en ensam person montera Swisspearl brädor.

OBS! Swisspearl Gecko Gauge brädhållare orsakar inga repor och efterlämnar inga märken på de lackerade brädorna.



# Monteringsmetoder

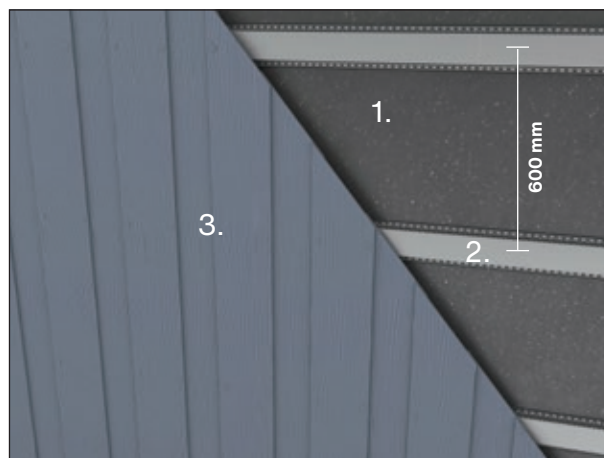
## Swisspearl Plank lodrät

### Swisspearl Plank på ventilerade stålkarlar

1. Swisspearl Windstopper eller liknande
2. Vågrät Swisspearl Ventilerad väggprofil 70/100
3. Swisspearl Plank

Högsta tillåtna avstånd mellan läkter 600 mm centrumavstånd.

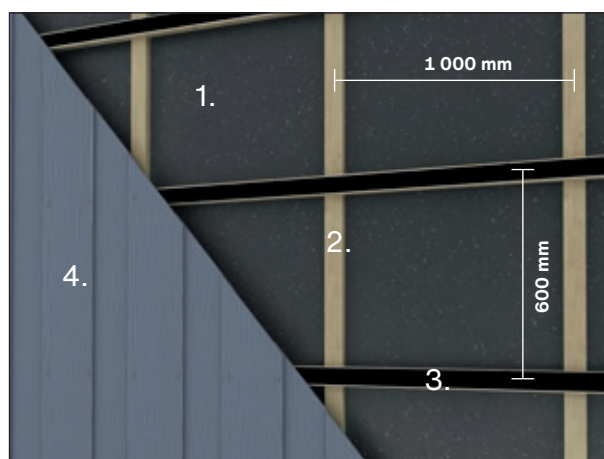
Montera Swisspearl Ventilerad väggprofil 40 nederst på väggen. Swisspearl Ventilerad väggprofil 40 fungerar dels som fästpunkt och ser även till att konstruktionen ventileras. Den här profilen kan också användas runt fönster och dörrar.



### Swisspearl Plank på ventilerade träkarmar

1. Swisspearl Windstopper eller liknande
2. Lodrät läkt minsta tjocklek 28 mm, max 1 000 mm centrumavstånd.
3. Vågrät läkt 38x70 mm.
4. Swisspearl Plank

Högsta tillåtna avstånd mellan vågräta läkter 600 mm centrumavstånd.

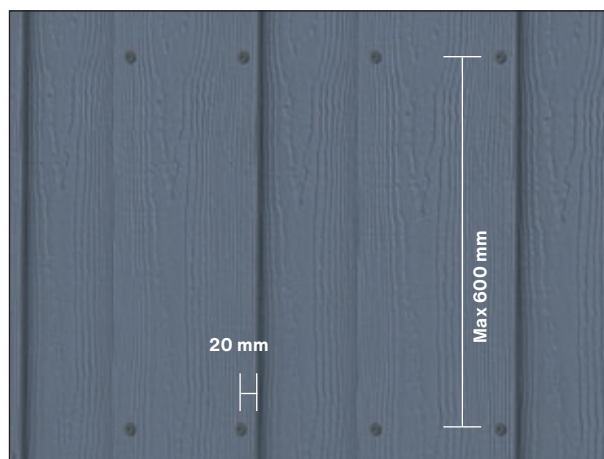


### Fixering av synliga fästelement på stål- eller träkarm

Fasaden ska ha en överlappning på minst 30 mm. Den underliggande brädan fästs med spikar eller skruvar och den övre brädan med Swisspearl Fasade Wood Screw på träläkt och Swisspearl Facade Steel Screws 4,8x35 mm på stålprofiler. Fästelementet ska sitta minst 20 mm från kanten och 20 mm från det övre och nedre hörnet.

### Avstånd för brädorna

Inre bräda 300 mm centrumavstånd  
Yttre bräda 300 mm centrumavstånd



För synliga fästelement på träläkter rekommenderar vi Swisspearl Facade Wood Screw.

# Monteringsmetoder

## Swisspearl Panel

### Swisspearl Panel på stål eller träläkt.

1. Swisspearl Windstopper eller liknande
2. Swisspearl Ventilerad väggprofil 70/100 eller träläkt
3. Swisspearl Panel

Läkt min. tjocklek: Ett avstånd på 28 mm krävs för ventilation.  
 Minimibredd: För mittläkt 45 mm  
 Minimibredd: För stumfogsläkt 95 mm  
 Högsta tillåtna avstånd mellan läkt 600 mm cent-rumavstånd

### Fästelement avstånd

Minst 20 mm från kanter och 50 mm nedre och övre hörn.

Om du använder Swisspearl Fasadskruv som fästelement för paneler är mönsteravståndet 400 mm runt omkretsen och i fältet.

Om du använder spikar för att fästa paneler ska mönsteravståndet vara högst 150 mm runt omkretsen och 300 mm i fältet.

För fästelement som har kontakt med Swisspearl Panel på områden med höga vindbelastningar ber vi dig gå till [www.Swisspearl.com](http://www.Swisspearl.com) för mer information.

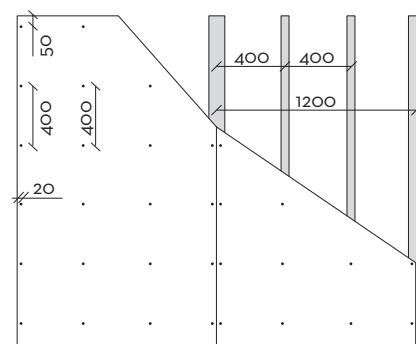
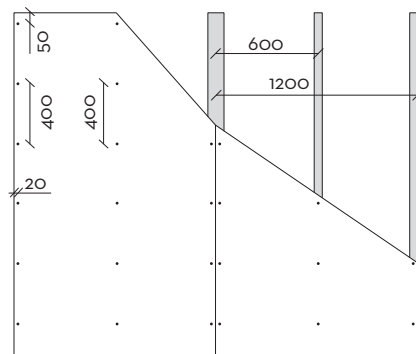
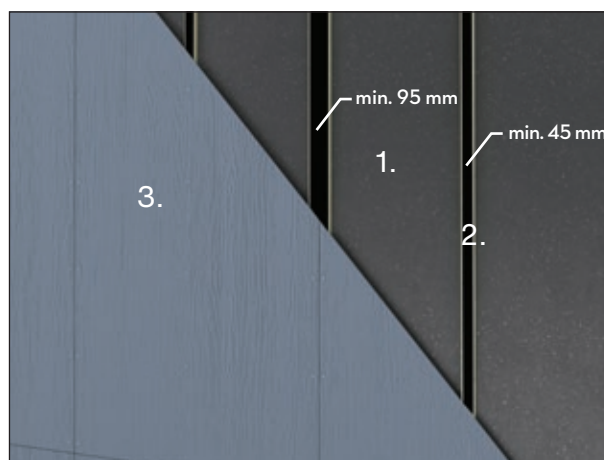
Vid stumfogning måste panelerna ha medelhög kontakt och monteras över en läkt för att undvika vridning. För enkel installation av stora ytor rekommenderar vi Swisspearl fogmassaprofil.

### Swisspearl Panel som tak eller liknande

Minimibredd: För mittläkt 45 mm  
 Minimibredd: För stumfogsläkt 95 mm  
 Högsta tillåtna avstånd mellan läkt 400 mm centrumavstånd

### Fästelement avstånd

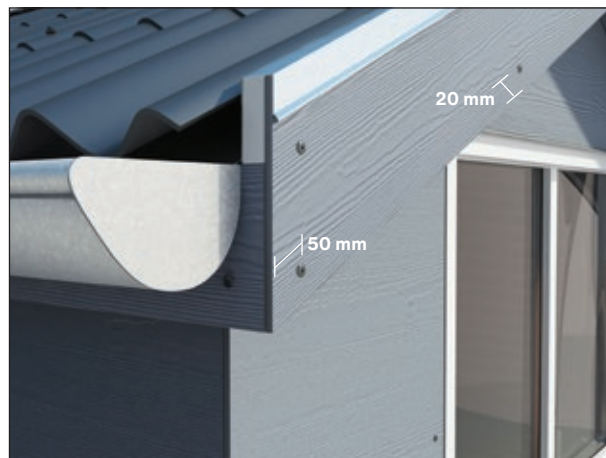
Minst 20 mm från kanter och 50 mm nedre och övre hörn.  
 Om du använder Swisspearl Fasadskruv är avståndet 400 mm runt omkretsen och i fältet.



# Monteringsmetoder

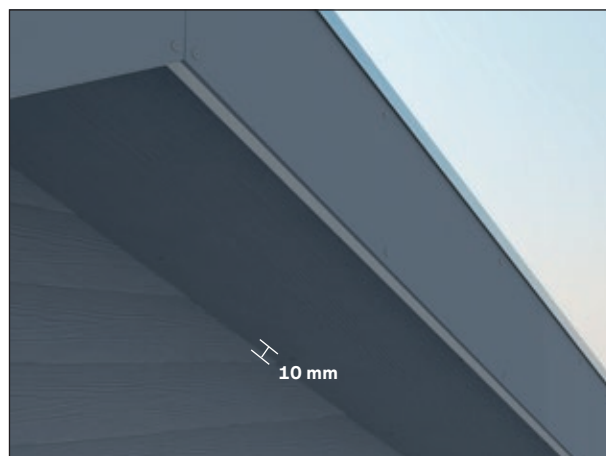
## Swisspearl Panel som vindskiva och fasadband

Fasadband och vindskivor högre än 180 mm kan monteras med Swisspearl Panel och Swisspearl Fasadskruv. Fasadband kan monteras på 19 mm vattentät plywood för att hålla rättheten. Vindskivor kan monteras direkt på reglar. Maximal bredd för Swisspearl Plank och Swisspearl Panel utan ventilation är 400 mm.



## Swisspearl Panel som undertak ute

Swisspearl Panel kan också användas som undertak ute efter tillskärning till korrekt mått. Högsta tillåtna avstånd mellan läkter 400 mm centrumavstånd



## Swisspearl Panel på kupa

Swisspearl Panel kan också användas på kupor och andra stora ytor där det kan vara svårt att använda brädor. Swisspearl Panel kan antingen monteras i stort format eller kapas till mått.

**OBS!** Mer information om fästelement och underkonstruktioner hittar du på sida 17. Om du använder Swisspearl Plank och Swisspearl Panel som valundersidor ska du lämna minst 10 mm längs kanten för en välventilerad konstruktion. Alla sågningar på arbetsplatsen måste återtätas med Swisspearl Plank kantförsegling före montering.



# Monteringsmetoder

## Swisspearl Trim

### Swisspearl FC Trim, vändbart foder

1. Swisspearl FC Trim, vändbart foder 25x65/90 mm

Lodrätt fästelement avstånd 400 mm

Vågrätt fästelement avstånd 300 mm

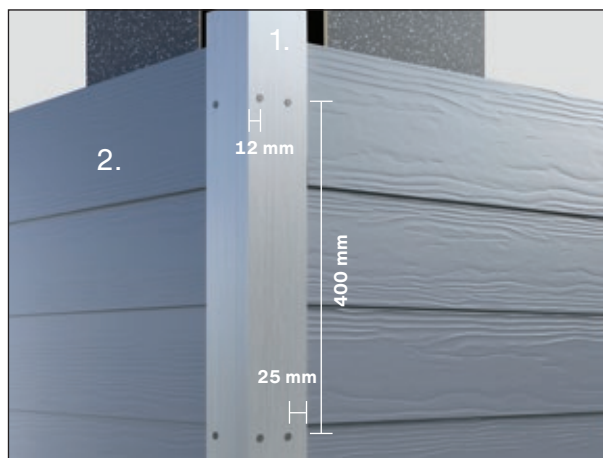
2. Swisspearl Plank eller Swisspearl Panel

Om du monterar Swisspearl FC Trim, vändbart foder, på överlappande brädor måste spikningen göras vid överlappningspunkterna och gå in i ramen.

### Använd HDG-spikar 2,5x60 mm för fibercement-foder.

Spika alltid från ena änden till den andra. Spika aldrig från båda ändarna mot mitten eftersom detta orsakar påkänningar på foderskivan. Fästelementet ska vara i linje med fodret. Dra inte åt fästelementen för mycket. Om ett fästelement drivs ner under foderytan kommer hållkraften att försämrats och dessutom kommer fukt att ha lättare att tränga in.

Vid 90-gradershörn kan förborrning vara nödvändig 12 mm från kanten för att undvika kantbrott. Placera fästelementen minst 25 mm från fodrets sidokanter och minst 50 mm från topp och botten. Om foder bara används på en sida ska du fästa 25 mm från kanterna på båda sidorna av detaljen. Om fodren används vid t.ex. fönsterbrädor eller dörrtrösklar ska hörnen geringssågas för bästa resultat.



## Swisspearl Aluprofiler

Profilens fästelementavstånd är 600 mm med takspik på minst 2,5x25 mm i förborrade hål med diametern Ø4 mm. Om du måste montera fler än en Swisspearl aluminiumfoder efter en annan måste du lämna 1 mm mellanrum mellan de två foderprofilerna på grund av fogrörelsen.



**OBS!** Om du använder omålad aluminium i samband med fiber-cementprodukter måste du se upp med ytoxidering.

# Skötsel och underhåll

## Årlig besiktning

En Swisspearl-fasad kräver inget underhåll för att bevara sin hållfasthet, sina egenskaper och sin funktion. Väder kan dock påverka fasadens utseende. Det är därför en god idé att besiktiga ventilationsspalter, fogar och fästanordningar en gång om året. Upptäckt och reparation av eventuella skador ger fasaden längre brukningstid.

## Rengöring

Swisspearl fasad kan vid behov rengöras med kallt eller ljummet vatten och ett mildt rengöringsmedel som inte innehåller lösningsmedel. Starta alltid nerifrån med väl avgränsade ytor. Skölj med rikliga mängder rent vatten tills fasaden är helt ren.

Innan en fullskalig rengöring genomförs bör du testa den vanliga rengöringsmetoden på en mindre yta så att du är säker på att metoden fungerar.

## Högtrycksrengöring

Varning! Högtrycksrengöring är en allvarlig behandling för fibercementpaneler. Överdriven eller felaktig användning av högtrycksvätt kan skada ytan. Högtrycksrengöring rekommenderas därför inte.

## Mossa och alger

Mossa och algväxt kan tas bort med vanliga rengöringsmedel som finns i handeln. Bland exemplen finns t.ex. hypoklorit (t.ex. varumärket: Klorin) som inte har någon långvarig effekt, eller benzalkoniumklorid (t.ex. varumärket: Rodalon) 2,5 % aktiv som har en långvarig effekt och motverkar ny tillväxt.

Vät först fasaden med rent vatten. Därefter behandlas ytan med rengöringsmedlet enligt leverantörens anvisningar. Låt inte medlet torka helt. Skölj med rikliga mängder rent vatten.

## Kalkutfällning

Kalk är en naturligt förekommande vit pulverliknande avlagring som kan förekomma på cementbaserade byggmaterial (inklusive tegel, cementväggar, murbruk och fibercement). Det är resultatet av en process varifrån fukten drar saltkristaller till ytan, förångas och efterlämnar en kalkhaltig substans. Kalkutfällning uppstår när alla tre av följande tillstånd förekommer:

1. Vattenlösliga salter förekommer i byggmaterialet.
2. Det finns tillräckligt med fukt i väggen för att omvandla salterna till en lösning.
3. Det finns en väg som de lösliga salterna kan komma till ytan.

Kalkutfällning kan också vara ett tecken på vatteninträning bakom panelerna. Kontrollera att alla öppningarna är ordentligt täckta och att ingen vatteninträning har uppstått på grund av för hårt inslagna spikar.

Viss kalkutfällning kan försvinna naturligt av sig självt men det är bäst att vidta åtgärder för att behandla den. Kalkutfällning kan tas bort med en utspädd lösning av hushållsvinäger och vatten. Utspädningen är 20 till 50 volympcent vinäger i vatten.

I de flesta fall fungerar en 25-procentig lösning väl för borttagning av kalkutfällning.

Följ dessa rengöringsanvisningar för bästa resultat:

Skydda områden som inte ska rengöras. Skölj alla växter och all vegetation runt fasaden med vatten före och efter behandlingen med lösningen av vinäger/vatten.

Vät ytorna som ska rengöras med vatten och låt stå under 5 till 10 minuter.

Lägg på en lösning av vinäger och vatten på hela ytan som ska rengöras. Lämna lösningen på ytan under 10 minuter. Skölj den behandlade ytan med vatten uppifrån och nedåt låt ytan torka. Vid extra svår kalkutfällning kan en extra applicering eller lätt skurning vara nödvändig. Använd en svamp eller en borste med mjuka borst och skura ytan lätt. Skura inte aggressivt eftersom detta kan skada ytan på den lackerade produkten. Repetera dessa steg om så behövs tills du har fått önskat resultat.

# Målning

Använd endast akryllatexfärg i högsta kvalitet för underhålls- eller bättringsmålning använd. Kontrollera med färgleverantören att färgen lämpar sig för användning med fibercement. Swisspearl rekommenderar endast 100 % akryllatexfärg i högsta kvalitet.

**OBS:** Använd aldrig oljebaserade färger på brädor, paneler eller foder från Swisspearl. Måla inte i direkt solljus och se till att ytan alltid är 100 % ren och torr. Temperaturen måste vara över 10° Celsius. Måla alltid hela brädor innan du avslutar målningen eftersom torklinjer annars kommer att synas.

**Swisspearl ansvarar inte för ytbehandling, färger och målningensarbeten.**

# Hälsa och säkerhet

**Stendamm får aldrig andas in.**

På samma sätt som med alla andra byggmaterial måste lokala byggföreskrifter och byggförfordningar alltid efterföljas vid arbete med Swisspearl-produkter. Arbete med produkter som innehåller kristallin kiseldioxid måste utföras på väl-ventilerade områden och efter att effektiva förebyggande åtgärder har utförts.

Vid skärande bearbetning, slipning eller borring frigörs kristallin kiseldioxid. Inandning av stora mängder damm kan orsaka irritation i andningsorgan, ögon och/eller hud.

Bär därför alltid personlig skyddsutrustning (skyddsglasögon, skyddsoverall och andningsmask märkt P2)  
Se säkerhetsdatablad för fullständig och slutlig information.

Kontrollera att arbetsstationen har tillräcklig ventilation.  
Använd Swisspearl mekaniskt kapverktyg för bästa resultat.

Ta bort damm med vatten efter monteringen så att du inte får problem med dammpartiklar i luften.



# Garanti

## Garanti

Garantivillkor kan fås från närmaste Swisspearl återförsäljare.

## Förbehåll

Informationen i det här dokumentet och övrig dokumentation som levereras till användare av Swisspearl-produkter baseras på Swisspearls allmänna erfarenheter och känd kunskap. Det finns dock faktorer som Swisspearl inte känner till och inte har någon kontroll över, och som kan påverka användningen av produkterna. Därför ges ingen garanti, varken uttryckligt eller underförstått avseende sådan information.

Swisspearl har en policy om kontinuerlig förbättring. Swisspearl förbehåller sig därför rätten att ändra specifikationerna när som helst och utan föregående meddelande. Färger och texturer kan variera beroende på ljus och väderförhållanden. På grund av detta samt begränsningarna i tryckprocessen kan färgerna variera i den här broschyren.

Kontrollera att du har den senaste versionen av den här publikationen. Publikationsdatum ska överensstämma med den version som kan hämtas från vår webbplats. Vid tvekan ber vi dig kontakta oss.

Swisspearl Sverige AB marknadsför fibercementskivor tillsammans med system för hållbart byggande och estetiskt attraktiva lösningar för alla typer av hus. Produkterna tillverkas med den senaste tekniken utvecklad ur 100 årig tradition. Skivorna finns hos de ledande återförsäljarkedjorna inriktade på byggproffs. Vår personal är en viktig del i vår helhetslösning, de hjälper till med utbildning och skräddarsyr till perfekt passform i ditt projekt. Du får en unik partner.



**Swisspearl Sverige AB**

Box 42013  
126 12 Stockholm  
Sweden  
+46 (0)8 506 608 00  
info@se.swisspearl.com

**swisspearl.com**