

SWISSPEARL

As Oy Pyörämäen Puisto

Näyttävä kerrostalo kestävien
materiaalien yhdistämisellä



Case



As Oy Pyörämäen Puisto on Turussa kauniilla paikalla puistoalueen laidassa sijaitseva linjakas asuinkerrostalo, jonka julkisivussa on yhdistetty taitavasti rytmittäen laadukkaita ja kestäviä kivipohjaisia julkisivumateriaaleja.

Asunto Oy Turun Pyörämäen Puisto on viime marraskuussa ensimmäisenä valmistunut kolmesta samalle tontille suunnitellusta kerrostalosta. Toinen kerrostalo valmistuu tämän vuoden lopulla.

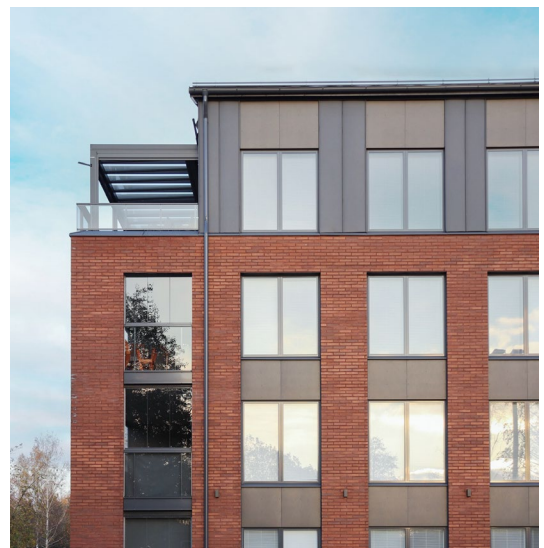
”Kerrostalojen vieressä on todella upea puisto ja ulkoalue, minkä johdosta sijainnin kaupunkikuvalliset laatutavoitteet olivat korkeat”, arkkitehti **Niko Mähönen** kohteen pää- ja arkkitehtisuunnittelusta vastanneesta Arco Oy:stä sanoo.

Kaavamääräysten mukaan rakennus sai olla nelikerroksisen näköinen länteen, mutta itään Pyörämäen tien suuntaan rakennuksen tuli näyttää kolmikerroksiselta. Suunnittelussa tämä huomioitiin niin, että toiseen suuntaan ylin kerros on sovitettu kattomuo-
toon materiaalien ja julkisivun jäsentelyn keinoin.

”Rakennukset muodostavat pihallisen kokonaisuuden, joka liittyy puistoon. Pihakokonaisuus istutuksineen on saatu liitettyä hyvin osaksi suunnitelmaa. Julkisivun materiaaialmaailmassa on tähdätty selkeäpiirtei-

Fakta

| | |
|----------------------------|--|
| Tuote: | Swisspearl Plank ja Swisspearl Carat (entinen Transparent) |
| Rakennus: | Asuinkerrostalo, As Oy Pyörämäen Puisto |
| Osoite: | Pyörämäentie 6, Turku |
| Arkkitehti: | Niko Mähönen |
| Arkkitehtitoimisto: | Arco Oy |
| Valmistumisvuosi: | 2022 |



syyteen ja ajattomaan tyylikkyyteen”, Niko Mähönen kertoo suunnittelun lähtökohdista.

”Rakennuksen ilme tulee nimenomaan materiaaleista ja aukotuksen rytmityksestä. Suunnittelussa vähäeleisyys on ollut tärkeä lähtökohta, rakennusta ei ole haluttu kuorruttaa kaikennäköisellä ylimääräisellä, mitä monesti arkkitehtuurissa näkee. Eri kohdissa on käytetty niihin sopivia materiaaleja niin että saadaan onnistunut lopputulos.”

Arkkitehdin mukaan palaute on ollut hyvää.

”Työmaalla käydessäkin ihmiset ovat pysähtyneet rakennusten viereen ja katselleet niitä kävelytieltä. Näyttää siltä, että kohteesta on helppo pitää.”



Julkisivulevyt tuovat vaihtelua tiilijulkisivuun

Kerrostalojen päämateriaali on paikalla muurattu tiili, ja parvekkeiden seinissä on käytetty Swisspearlin Plank-paneeleja ja ikkunoiden väleissä Transparent-julkisivulevyjä. Plank-paneelit ovat beigenruskeita ja Transparent-julkisivulevyt harmaita ja tummanharmaita.

”Materiaalileikissä ylimmän neljännen kerroksen ulko-verhouksen materiaalimaailma mukailee sävyjen ja ilmeen suhteen peltikaton sävystä. Tällä on pyritty luomaan kolmikerroksisen rakennuksen vaikutelma kaikkiin suuntiin. Julkisivussa vuorottelee peltiä ja samansävyistä kuitusementtilevyä, jotka ovat melko tummia.”

Arkkitehdin mukaan kolmikerroksisen rakennusmassan tiilijulkisivu voimistaa materiaalien vuorovaikutusta.

”Tiilimuuraus jatkuu päätyparvekkeiden reunoihin, jolloin päätyparvekkeet ikään kuin piiloutuvat rakennusmassaan ja tekevät kokonaisuudesta rauhallisen näköisen.”

Niko Mähösen mukaan kuitusementtilevyä on käytetty monissa kohteissa usein esimerkiksi parvekkeiden seinissä tai muuten pienempinä pintoina tai detaljeina.

”Jos halutaan materiaaleihin vaihtelua, on kuitusementtilevy helppo ja varma valinta. Levyjulkisivun asennuksen ei tarvitse mennä muun julkisivun kanssa samassa rytmissä vaan asennuksen voi tehdä joustavasti. Pyörämäen Puistosta tuli kokonaisuutena todella hieno rakennus”, Niko Mähönen sanoo.

Palonsuojausta ei tarvita erikseen

Vastaava työnjohtaja Marko Kuusela TKU-Rakennus Oy:stä kertoo, että Pyörämäen Puiston asukkaat ovat olleet tyytyväisiä kerrostaloon.



”He ovat pitäneet asunnoistaan ja rakennuksen ulkonäöstä sekä rakennuspaikasta. Nämä ovat hyvin kauniita rakennuksia, ja kahdelta sivultaan puistoon rajoittuva tontti on kyllä kaupungissa upea asuinpaikka”, **Marko Kuusela** sanoo.

Joulukuussa valmistuu toinen tontille suunnitelluista kolmesta asuinkerrostalosta, Asunto Oy Pyörämäen Raitti. Rakennukset ovat ulkoisesti lähes identtisiä ja massoiltaan samankokoisia. Asuinkerrostalot ovat yhtiön omaa tuotantoa.

Kunkin talon rakentaminen kestää noin vuoden. Kolmannesta kerrostalosta ei ole vielä toteutus päätöstä tehty.

Marko Kuuselan mukaan omaperusteisessa tuotannossa kiinnitetään erityistä huomiota käytettävien materiaalien kestävyys.

”Julkisivun päämateriaalina on kasarminpunaruskea tiili, ja parvekkeiden taustaseinät ovat Swisspearlin beigenharmaata Plank-paneelia sekä ikkunoiden välit ja hiukan niiden jatketta räystäääseen asti tummanharmaata Transparent-julkisivulevyä”, Marko Kuusela kertoo.

Esimerkiksi parvekkeiden taustaseinissä Plank-paneelin merkittävä etu on Kuuselan mukaan sen palonkesto. Eläväpintainen Plank-paneeli ei tarvitse esimerkiksi puupaneelin tavoin erillistä palonsuojausta alle.

Lähes huoltovapaa ja säänkestävä kivijulkisivu

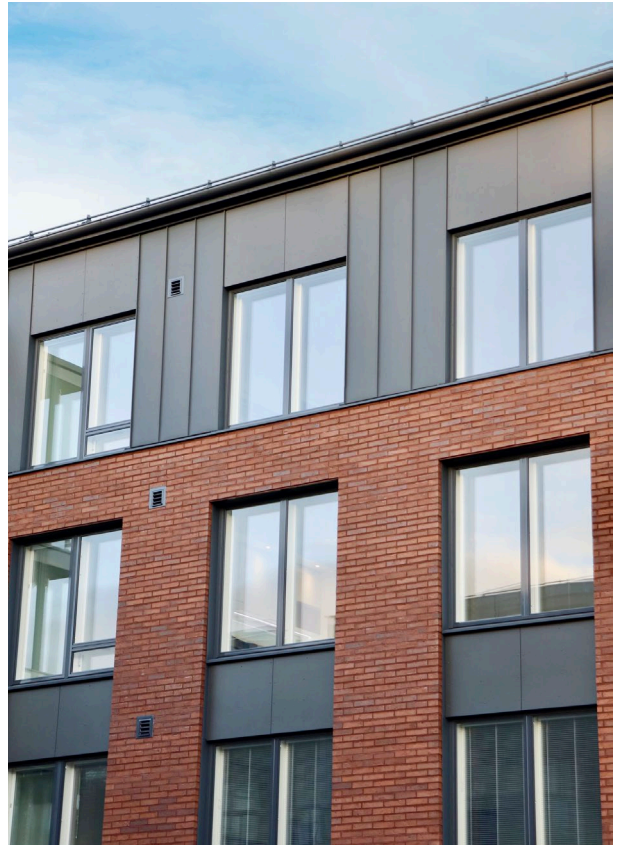
”Plank-paneelin palotekniset ominaisuudet mahdollistavat sen monipuolisen käytön eri kohteissa ja tarkoituksissa. Urakoitsijan ja asukkaiden näkökulmasta kuitusementtilevyjen etuna julkisivuissa on muutenkin hyvä kestävyys. Kuitusementtilevythän ovat ilmei-

sen huoltovapaita kuten tiilijulkisivukin. Omaperusteisessa asuntotuotannossa urakoitsijan vastuu korostuu, ja pyrimme tietysti ratkaisujen valinnassa siihen, että kiinteistö on kestävä ja helppo ylläpitää”, Kuusela sanoo.

Tiilen tavoin kuitusementtilevyt kestävät hyvin kosteutta ja ankaraa säärasitusta, kun lämpötila usein talvisin vaihtelee nollan asteen molemmin puolin ja julkisivu vuorotellen jäätyy ja sulaa. Tuuletettuna rakenteena levyjulkisivu on myös kosteusteknisesti toimintavarma, koska tuuletusrakoon mahdollisesti kulkeutunut kosteus pääsee poistumaan.

Kun julkisivurakenne ja lämmöneristeet pysyvät kuivina, tämä auttaa varmistamaan myös hyvän energiatehokkuuden ja asumisviihtyvyyden sekä terveellisen sisäilman.

Marko Kuusela korostaa, että laadukkaan lopputuloksen saavuttamiseksi kaikki rakenteet ja työvaiheet tässä kohteessa raakabetonipintaisten kuorielementtien päälle tehtävästä tukirangasta ja lämmöneristä-



misestä julkisivulevyjen asennukseen on suunniteltava ja toteutettava huolella ja ammattitaitoisesti.

”Olen antanut Swisspearlin myyntipäällikkö **Juho Ala-Uotilalle** Transparent-julkisivulevyillä pinnoitettavien vyöhykkeiden leveys- ja korkeusmitat ja levyt on toimitettu työmaalle valmiiksi sahattuina. Meidän ei tarvitse kuin porata niihin kiinnitysreiät ja kohdistaa alusnauhojen päälle ja kiinnittää. Jos olisimme tilanneet varastomittaisia levyjä, sahaamista olisi ollut paljon työmaalla ja hukka suurempi. Määrämittaiset levyt säästävät myös paljon aikaa työmaalla”, Marko Kuusela sanoo.

Myös As Oy Pyörämäen Raitissa hyödynnetään valmiiksi määrämittään sahattuja levyjä.

”Yhteistyö Swisspearlin kanssa on sujunut oikein hyvin”, Kuusela sanoo.



Swisspearl Suomi Oy

P.O. Box 46
Mineraalintie 1
08681 Lohja
Finland
+358 19 287 61
info@fi.swisspearl.com

swisspearl.com