

SWISSPEARL

# Pääskyvuoren koulu

Koulun laajennuksessa julkisivun  
kestävyys ja elävyys korostuivat



Case





Turussa sijaitsevan Pääskylvuoren koulun laajennuksessa päädyttiin käyttämään julkisivussa Swisspearlin eläväpintaisia Plank-paneeleja sekä värikkäitä Solid-julkisivulevyjä pääosin tummanharmaiden ja valkoisten julkisivujen rytmittäjinä. Korkeiden puiden keskellä sijaitsevassa koulussa kuitusementtilevyjen kestävyys oli yksi tärkeä valintaperuste.

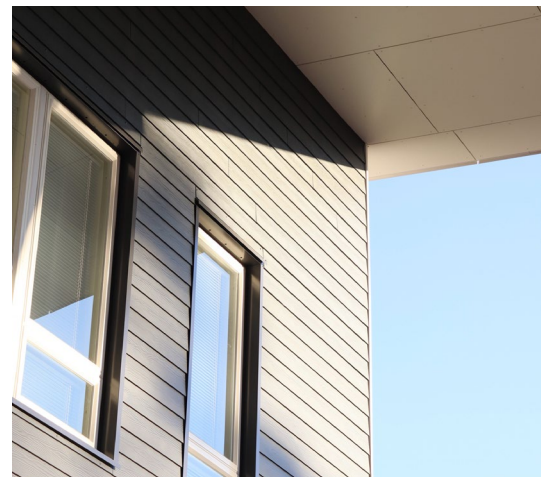
Pääskylvuoren koulussa päädyttiin purkamaan osa vanhasta rakennuksesta ja rakentamaan uusi laajennus, joka kytkeytyy säilytettävään siipeen. Koulurakennus on yhteensä noin 7 000 m<sup>2</sup>, josta uudisosan laajuus on noin puolet. Säilytettävässä vanhassa osassa on rapatut beigen ja vaaleanharmaan väriset julkisivut ja nauhaikkunat, joiden välissä on käytetty Swisspearlin kuitusementtilevyä.

Laajennuksen pää- ja arkkitehtisuunnittelijana toiminut arkkitehti **Katrin Männik** Projekt Kuubis OÜ:sta kertoo, että suunnittelun suurin haaste oli sovittaa uudisosa vanhan koulurakennuksen kylkeen ja ole-massa olevaan ympäristöön.

”Luonnonkauniissa paikassa sijaitsevan rakennuksen ympärillä on paljon puita ja kaunis rinne. Ensimmäinen ajatus oli käyttää julkisivuissa puuta, mutta koska meillä oli tehtävänä myös mahdollisimman kestävä

## Fakta

<b>Tuote:</b>	Swisspearl Plank sekä Swisspearl Zenor (entinen Solid) -julkisivulevyt
<b>Rakennus:</b>	Pääskylvuoren koulu
<b>Osoite:</b>	Talvitie 10, Turku
<b>Arkkitehti:</b>	Katrin Männik
<b>Arkkitehtitoimisto:</b>	Projekt Kuubis OÜ
<b>Julkisivulevyjen asennus:</b>	Tupocon Oy
<b>Valmistumisvuosi:</b>	2023



ja vähän huoltoa vaativa julkisivu, kohteessa nähtiin hyväksi julkisivuratkaisuksi Cembritin eli nykyisen Swisspearlin julkisivulevyt”, Katrin Männik sanoo.

Suuret julkisivupinnat on tehty rakennuksen pitkillä sivuilla tummanharmaista ja päädyissä valkoisista Plank-paneeleista, joissa läpivärjättyjen kuitusementtilevyjen hyvä sään- ja kulutuksenkestävyys yhdistyy puuta muistuttavaan elävään pintaan.

”Tuote valittiin juuri siksi, että kestävän ja vähän huoltoa vaativan materiaalin käyttö on erityisen tärkeää



koulurakennuksessa, jonka pihalla lapset leikkivät ja kaikkea voi tapahtua. Puukuvioitu pinta sopii hyvin suunnittelun lähtökohtiin”, Katrin Männik sanoo.

Pääskylän koulun tilahankkeen myötä myös alueen kaikki esiopetus yhdistetään koulun tiloihin. Koulurakennus ja liikuntasali toimivat iltaisin alueen asukkaiden käytössä olevana monitoimitalona.

”Koska rakennuksessa on useita käyttäjäryhmiä ja siten myös useita sisäänkäyntejä, päätimme tehdä ne eri väreillä, jotta sisäänkäynnit ovat helpommin hahmotettavat ja löydettävät. Siihen sopii erinomaisesti Solid-julkisivulevy, joka myös kestää kovaa kulutusta. Sisäänkäynneissä on käytetty sinistä, keltaista ja oranssia Solid-julkisivulevyä.”

## Elinkaaritaloudellinen ja näyttävä julkisivu

Katrin Männikin mukaan tummanharmaat ja valkoiset Plank-paneeleista tehdyt julkisivut ovat väreiltään ajattomat.

”Värikkäät sisäänkäynnit yhdessä ikkunoiden viereen sijoitettujen värikkäiden auringonsuojakaihtimien kanssa lisäävät julkisivulle leikkisyyttä. Lopputuloksesta tulee erityisen upea, kun julkisivuun kiinnitetään suomalaisen taiteilijan **Jan-Erik Anderssonin** taide-teos, joka on toteutettu juuri tätä koulua ja tätä paikkaa varten. Liikuntasalin tummanharmaa Plank-seinä muodostaa erittäin hyvän taustan tälle taideteokselle.”

Rakennuksen uusi ja sen taakse jäävä vanha osa ovat arkkitehtonisesti samanhenkisiä, mutta julkisivun materiaali- ja värivalinnat nostavat vanhan osan edessä olevan uudisosan selkeästi esiin.

”Swisspearlin julkisivulevyjen kestävyys ja esimerkiksi puujulkisivuun verrattuna lähes huoltovapaan pinnan lisäksi niiden yleinen hyvä laatu on ollut tärkeä tekijä materiaalivalinnoissa. Kestävä ja korkealaatuinen materiaali takaa sen, että julkisivu säilyy hyvässä kunnossa ja kestää aikaa”, Katrin Männik sanoo.





”Erityisesti kouluympäristössä, jossa on paljon liikennettä ja aktiviteetteja, on tärkeää valita materiaali, joka kestää kulutusta ja säilyttää ulkonäkönsä pitkään. Tämä säästää myös kunnossapitokuluissa ja varmistaa, että julkisivu pysyy kauniina ja toimivana pitkään.”

Julkisivun kosteusteknisen toimivuuden varmistaa kosteutta hyvin kestävien kuitusementtilevyjen ohella levyjulkisivun tuulettuvuus.

”Kosteudenhallinta on erityisen tärkeää julkisissa rakennuksissa, joissa oleskelee paljon ihmisiä. Tuulettuvien julkisivujen suosio on kasvanut ja se on hyvä asia sekä rakennusten terveellisyyden että elinkaartiloudellisuuden näkökulmasta.”

## Hoitovapaus ja palonkestävyys painavat usein valinnassa

Katrin Männikin mukaan aiemmat hyvät kokemukset Swisspearlin kanssa painoivat valinnassa.

”Yrityksellä on paljon valmiita ratkaisuja ja detalleja sekä tukimateriaalia, jotka ovat erittäin hyödyllisiä. Ne säästävät aikaa ja tekevät suunnittelusta ja asennuksesta sujuvampaa, kun voi luottaa toimittajan valmiisiin ratkaisuihin eri yksityiskohtien osalta. Tämä auttaa varmistamaan, että koko projekti etenee suunnitellusti ja lopputulos on laadukas ja toimiva.”

Julkisivu näyttää arkkitehdin silmään kauniilta ja hän on tyytyväinen hyvin tehtyyn työhön.

”On hienoa, kun ammattitaitoinen asentaja on tehnyt työn hyvin.”

Arkkitehtitoimisto on käyttänyt aiemminkin Swiss-pearlin ratkaisuja julkisivuissa.

”Hoitovapaus ja palonkestävyys ovat kaksi merkittävintä etua, ja niiden ansiosta ratkaisuja voidaan käyttää esimerkiksi sellaisissa paikoissa, joissa ei saa käyttää puuta. Levyt sopivat hyvin myös esimerkiksi sisäänkäyntien korostamiseen, joissa kestävyys ja mahdollisuus käyttää eri värejä ja levytyyppejä ovat tärkeitä etuja”, Katrin Männik sanoo.

### Plank-paneelin elävä pinta on luja ja kestävä

Julkisivujen asennuksesta vastasi Tupocon Oy, joka on keskittynyt uudis- ja korjausrakentamisen julkisivutöihin.



”Eläväpintaisesta Plank-paneelistä tehtyjä julkisivuja ei käytännössä kauempaa katsoessa erota leveästä puupaneelistä. Lopputulos on näyttävä, mutta julkisivun elinkaari on kiviaineisesta kuitusementtilevystä huomattavasti pidempi kuin puusta eikä sitä tarvitse esimerkiksi kymmenen vuoden välein maalata”, Tupocon Oy:n toimitusjohtaja **Janne Virtanen** sanoo.

Plank-paneelit ja Solid-julkisivulevyt on asennettu puurunkoon. Alun perin suunnitelmissa oli metallinen tukiranka, mutta urakoitsijan ehdotuksesta tukiranka vaihdettiin puuseksi.

”Koska kyseessä on koulu, jonka pihalla pelataan esimerkiksi palloa, tukirangan pitää olla etenkin seinän alaosassa varsin tiheä ja puusta ristikkäin koolamalla se oli helpompi toteuttaa”, Janne Virtanen sanoo.

Solid-julkisivulevyjä on sisäänkäyntien lisäksi käytetty rakennuksen räystäissä.



Virtasen mukaan yhteistyö rakennusaikana vielä Cembrit-nimellä tunnetun Swisspearlin kanssa on ollut tiivistä ja toiminut hyvin.

”Teimme samaan aikaan yhdessä toisenkin koulun julkisivuja Sirkkalankadulla. Yhteistyö Swisspearlin kanssa on ollut todella hyvää”, Virtanen sanoo.

### Swisspearlilta saa hyödyllistä tietoa

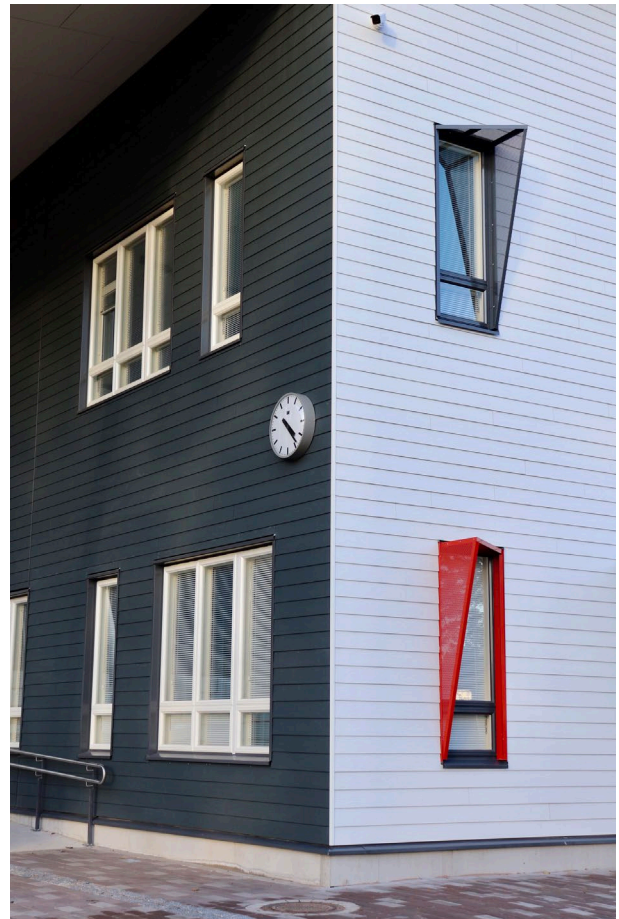
Swisspearlin edustaja kävi työmaalla heti tarjouksen jälkeen katsomassa yhdessä, miten julkisivulevytyks on käytännössä järkevintä toteuttaa.

”Teimme mallityön heidän ohjeidensa mukaan, ja Swisspearlin edustaja oli mukana mallikatselmuksessa. Pääskylvuoren koulussa on Plank-paneelia peräti 2 000 m<sup>2</sup> ja Solid-julkisivulevyä noin 600 m<sup>2</sup>. Kun tilasin paneelit ja julkisivulevyt Swisspearl piti tilaukseni omassa varastossaan, josta saatoinkin ottaa kulloinkin tarvittavan määrän sen sijaan että minun olisi pitänyt järjestää levyille varastointi.”

Tupocon Oy:llä on pitkä kokemus Swisspearlin julkisivulevyjen asennuksesta, mutta Plank-paneeli on vielä melko uusi tuote. Janne Virtanen uskoo, että ajan mittaan siitä tulee yhtä tuttu tuote hankkeiden kaikille osapuolille tilaajista suunnittelijoihin ja urakoitsijoihin, ja samalla myös erilaisten detaljien toteutustavat vakiintuvat.

”Swisspearlilta saa paljon tietoa, mutta tällä hetkellä kaikkea ei vielä varmasti osata kysyä ja hakea. Yksi asia, joka levyjulkisivujen toteutuksessa on yleisesti

tärkeää huomioida jo suunnittelussa, on tukirangan ulottaminen kaikkiin kohtiin, joihin tulee erilaisia kiinnityksiä. Koulujen ja muidenkin rakennusten julkisivuihin kiinnitetään nykyisin paljon kaikennäköistä, esimerkiksi kaiteita, valaisimia, kelloja, valvontakameroita ja muuta tekniikkaa, eikä itse julkisivulevyyn voi kiinnittää juuri mitään”, Janne Virtanen muistuttaa.





**Swisspearl Suomi Oy**

P.O. Box 46  
Mineraalintie 1  
08681 Lohja  
Finland  
+358 19 287 61  
info@fi.swisspearl.com

**swisspearl.com**