

SWISSPEARL

L'enveloppe de bâtiment

Façade | Toiture | Solaire

Un fournisseur unique pour un système complet



Nous sommes Swisspearl

Depuis des décennies, Swisspearl Suisse SA réalise ce qu'elle sait faire de mieux. Grâce à son esprit inventif et à son savoir-faire, elle crée des produits innovants et durables pour l'enveloppe des bâtiments, l'aménagement intérieur et le jardin à partir de matières premières naturelles. Entièrement dans l'esprit de l'esthétique, de la qualité et de la responsabilité envers l'homme et l'environnement.

Qualité & fonction

Répondre aux exigences les plus élevées est une qualité intrinsèque de Swisspearl Suisse SA. C'est l'excellence fonctionnelle qui fait de tout produit le fondement de grandes idées. Chaque gamme de produits pour façade, toiture et solaire constitue une solution système modulaire et totalement flexible, ayant pour objectif de protéger des façades et des bâtiments entiers pendant des décennies. Le maintien et l'accroissement de la valeur, d'un point de vue technique mais aussi esthétique, sont les objectifs prioritaires qui permettent à Swisspearl Suisse SA de dynamiser et de promouvoir la culture architecturale.

Design & esthétique

De Max Bill au Corbusier, en passant par Haefeli Moser Steiger, Herzog & de Meuron, Rafael Viñoly et Morphosis, Swisspearl a toujours été source d'inspiration pour les grands créateurs et partage avec eux la passion du design sophistiqué et de l'exploration de nouvelles possibilités.

Durabilité & écologie

Notre fibres-ciment est composé à plus de 95% de matières premières naturelles : du ciment, du calcaire en poudre, de la cellulose, de l'air et de l'eau. Nous accordons une importance particulière à l'approvisionnement régional. Cela permet de préserver efficacement les ressources naturelles et de renoncer à des transports inutiles. De plus, la fabrication de nos produits consomme peu d'énergie par rapport à de nombreux autres matériaux de construction. Notre matériau recyclable, d'une durabilité exceptionnelle améliore à la fois le bilan écologique et économique de chaque enveloppe de bâtiment.

Tradition & innovation

Hier comme aujourd'hui. Aujourd'hui comme demain. Matérialité et qualité intemporelles sont devenues la marque distinctive de Swisspearl Suisse SA, sur laquelle pourront également compter les générations futures. Lors du développement de ses produits, Swisspearl s'appuie sur son histoire passionnante, une architecture avant-gardiste et des technologies d'avenir. Ainsi, le fibres-ciment de Swisspearl Suisse SA représente le matériau durable de demain.



Sommaire

Façade	Fonction et avantages	8 - 11
	Produits	
	Largo	12 - 13
	Sigma 8 Pro - Fixation	14
	Modula	15
	Clinar Clip	16
	Clinar	17
	Ardoises de façade	18
	Garde-corps Largo	19
	Ondapress-57	20
	Ondapress-36	21
	Timboard-Lap	22
	Timboard-Click	23
	Possibilités de conception	24 - 29
	Familles de teintes	30 - 41

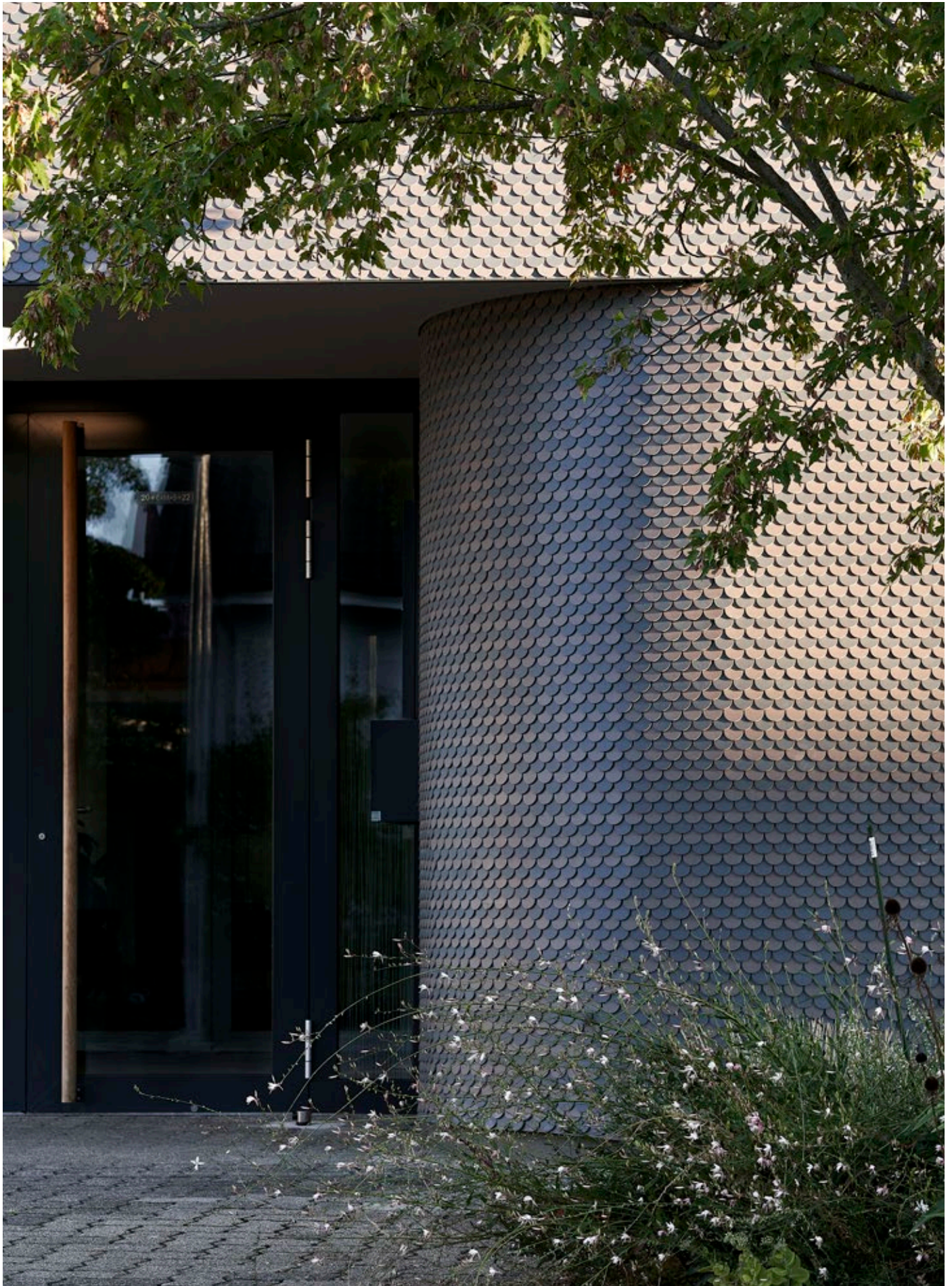
Toiture	Fonction et avantages	44 - 47
	Produits	
	Ardoises de toiture	48
	Structa	49
	Ondapress-57	50
	Ondapress-36	51
	Integral Crea	52
	Integral Plan	53
	Plancolor	54
	Meteo	55
	Familles de teintes	56 - 61
Solaire	Fonction et avantages	64 - 67
	Produits	
	Sunskin Roof Lap	68 - 69
	Sunskin Facade Lap	70 - 73
	Sunskin Facade Flat	72 - 73
	Possibilités de conception	74 - 75
Matériau		76 - 77
De nous à vous		78 - 79



Façade

Produits





La façade-rideau ventilée par l'arrière de Swisspearl Suisse SA

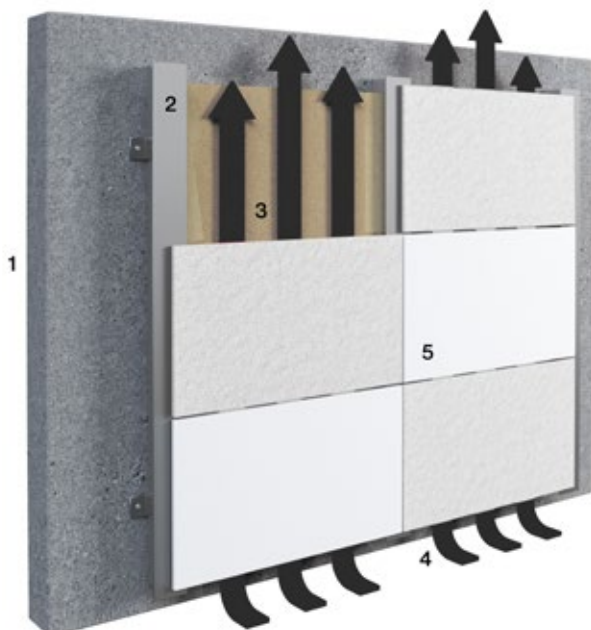
Confort et sécurité systématiques.

Les façades Swisspearl sont fondées sur le principe optimal de physique de la construction de la façade-rideau ventilée par l'arrière. En tant que leader du marché, nous avons développé et amené ce système à la perfection.

La structure stratifiée intelligente du bardage prévoit un élément de façade approprié à chaque fonction. Les façades Swisspearl sont caractérisées par des propriétés hautement efficaces : thermiques, hydrofuges, acoustiques et de protection contre les intempéries, ce qui garantit durablement un excellent confort de vie et une fonctionnalité permanente. Les risques d'endommagement, qui peuvent devenir très rapidement une source de coûts incalculables, sont exclus.

Les façades de Swisspearl garantissent en permanence protection, confort, rentabilité et sécurité pour le bâtiment et les personnes qui l'occupent.

- Durabilité écologique de l'ensemble du système de façade
- De nombreuses possibilités de conception pour les nouvelles constructions et les rénovations
- Intégration harmonieuse avec les systèmes de toiture et solaires de Swisspearl
- Certifications Eco 1 et Eco 2



Structure d'une façade-rideau ventilée par l'arrière

1 Mur porteur

Structure porteuse du bâtiment capable de résister aux contraintes de toutes sortes

2 Sous-construction

transfère les charges du revêtement extérieur au mur porteur.

3 Isolation thermique

Couche située entre le support et la zone de ventilation pour améliorer la capacité d'isolation phonique et/ou thermique

4 Ventilation arrière

Zone située derrière le revêtement, ventilée par de l'air extérieur

5 Revêtement Swisspearl

Couche extérieure visible de la paroi extérieure, dotée de fonctions de protection et de décoration



Avantages de la façade ventilée par l'arrière de Swisspearl

Nous assurons la sécurité de vos projets de construction.



Inspiration architecturale

Swisspearl associe de manière unique fonctionnalité et grande force d'expression esthétique. Le caractère unique de son matériau et la diversité des formes et teintes offrent un espace de liberté pratiquement illimité pour la conception de façades de haute qualité.



Sécurité longue durée

Les plaques Swisspearl incomparablement résistantes protègent de manière optimale les façades contre les intempéries et autres influences extérieures – même un pivot ne peut les percer – et garantissent ainsi une enveloppe de bâtiment durable et sûre pendant des décennies.



Confort optimal

Les propriétés particulières du système de façade Swisspearl du point de vue de la physique du bâtiment garantissent un climat intérieur idéal et sain pendant des décennies. Alors que l'hiver, l'isolation thermique continue protège l'espace de vie du froid, la circulation naturelle de l'air en été empêche le transfert de chaleur vers l'intérieur et conserve la fraîcheur agréable de l'espace vital.



Durablement sans entretien

Les plaques Swisspearl ont une longue durée de vie, sont extrêmement résistantes et ne nécessitent aucun entretien. Leur finition de surface de haute qualité ne nécessite aucune couche de peinture ultérieure, même après des années.



Durablement rentable

Une façade Swisspearl est caractérisée par des propriétés exceptionnelles : longue durée de vie, fonctionnalité fiable, absence d'entretien et montage simple, enveloppe de bâtiment rentable et extrêmement économique du premier au dernier jour, avec une valeur stable et élevée.



Ignifuge

Les plaques Swisspearl sont un produit minéral et ne sont donc pas inflammables. Elles présentent d'excellentes propriétés de protection anti-incendie. Une propriété qui apporte la sécurité nécessaire dans les zones de constructions denses.



Efficacité énergétique

Les façades Swisspearl sont idéales pour les concepts de construction éco-énergétiques. La conception astucieuse de ce bardage durablement résistant aux intempéries garantit une véritable efficacité énergétique à long terme.



Absence de fissure

Chaque enveloppe de façade est exposée à des fluctuations de températures extrêmes. Le système de façade Swisspearl permet la dilatation sans limites de la façade-rideau. Cela exclut donc le risque de travaux de réparation compliqués suite à des fissures dans les crépis ou l'écaillage de l'enveloppe extérieure dû au gel.



Écologique de A à Z

La faible consommation d'énergie lors de la production et la longue durée de vie permettent de mettre en avant la durabilité de la construction des plaques Swisspearl – même par rapport au bois. Par ailleurs, les couches du système de façade Swisspearl peuvent être séparées, ce qui permet de démonter facilement la façade.



Protection hydrofuge

Aucune condensation ou moisissure sur les parois, car l'espace arrière ventilé permet à la vapeur d'eau diffusée de l'intérieur des bâtiments de s'échapper de manière régulée.

Nos éléments de façade sont certifiés Eco 1 et Eco 2.

12 Largo

Liberté conceptuelle illimitée.

Les plaques de grand format LARGO donnent aux façades ce dont elles ont besoin. Un visage, une individualité, un caractère, une texture, une couleur, sans oublier une protection hautement efficace. LARGO offre de nombreuses possibilités de conception et une large sélection d'aspects de surface, des variantes de joints et de fixations très diverses et des formats de plaques au choix, dans la limite des dimensions utiles maximales. Pour une créativité marquante et des exigences esthétiques optimales avec la qualité Swisspearl éprouvée.



Caractéristiques

Formats

Largeur et longueur de plaques au choix jusqu'à 3050 × 1250 mm au maximum, épaisseurs de plaque de 8 et 12 mm

Teintes

Vaste palette avec plus de 90 teintes et différentes textures de surface

Disponible dans les familles de teintes : Carat, Gravial, Vintago, Avera, Reflex, Nobilis, Terra, Planea, Purio

Les familles de teintes pour façade sont listées à partir de la page 30

Pour plus d'informations, voir le programme de livraison

Pose

Large éventail, d'une pose plane à une pose à clin, avec fixation visible ou invisible

Largo peut également s'utiliser en intérieur

Certification

Comportement au feu A2-s1, d0
Eco 2



14 Sigma 8 Pro

La fixation invisible pour la gamme Largo.

Conférez à votre enveloppe de bâtiment un aspect élégant et esthétique grâce à un système de montage invisible des plaques. SIGMA 8 Pro, spécialement développé par notre entreprise, est un système invisible qui permet de fixer les plaques Largo grand format de 8 mm d'épaisseur sur des ossatures bois ou métal. Les plaques sont montées à l'aide d'ancrages et de crochets placés à l'arrière, ce qui met pleinement en valeur la matérialité de la surface des plaques en fibres-ciment. L'absence de vis sur la façade en fait une solution idéale du point de vue esthétique.



Caractéristiques

Formats

Largeur et longueur de plaques au choix jusqu' à 3050 × 1250 mm au maximum, épaisseur de plaque de 8 mm

Pose

Technique système judicieuse pour un montage sans fixation visible

Certification

Comportement au feu A2-s1, d0

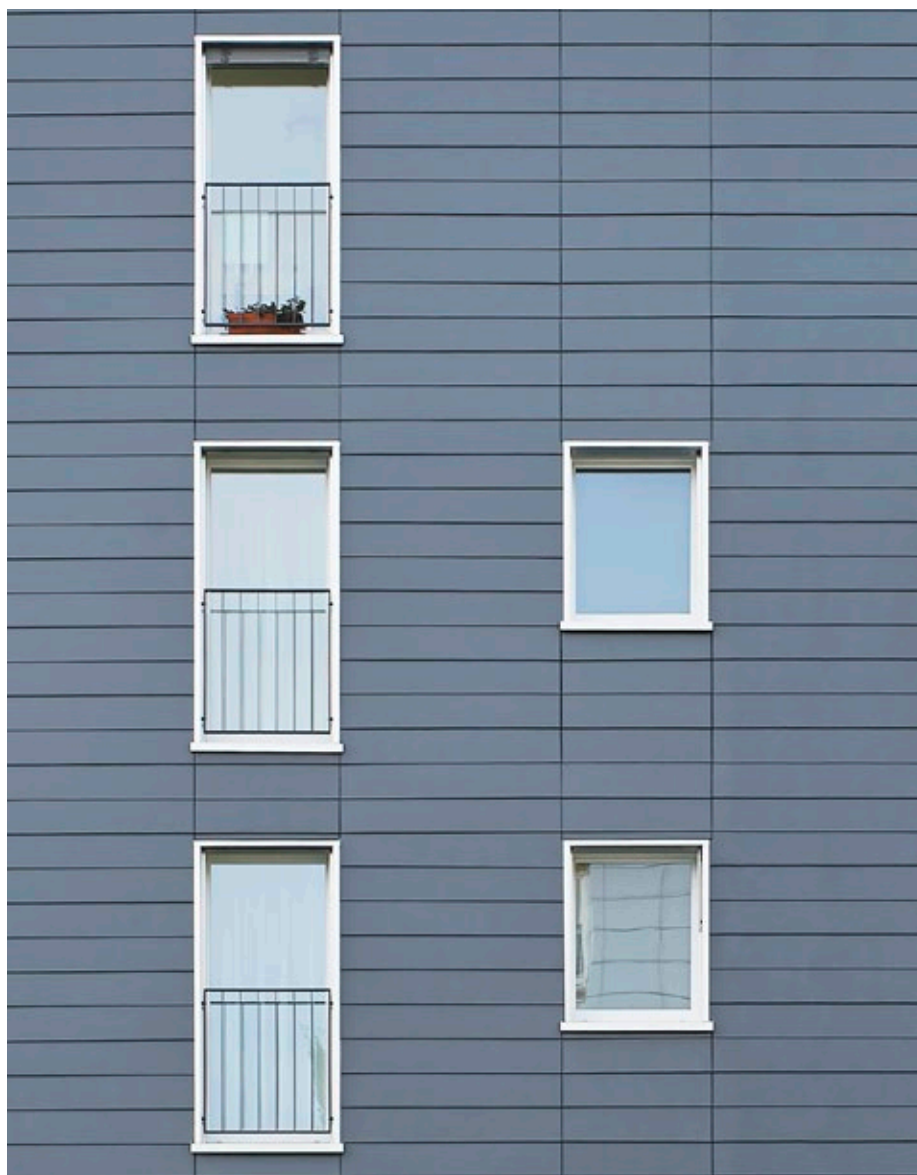
Complémentaire

Système de fixation développé et breveté par Swisspearl Suisse SA

Modula

Structure élégante pour une protection durable.

MODULA puise son inspiration dans une architecture doucement rythmée. Les plaques fines, disponibles en trois longueurs, sont posées à clin et peuvent être agencées avec des joints verticaux continus ou décalés. Un vaste choix de surfaces et de teintes différentes offre de nombreuses possibilités de conception.



Caractéristiques

Formats

Trois formats prêts à la pose dans les dimensions 2500 × 300 mm / 2000 × 300 mm / 1500 × 300 mm, épaisseur de plaque de 8 mm

Teintes

Vaste palette avec plus de 80 teintes et différentes textures de surface.

Disponible dans les familles de teintes : Carat, Vintago, Avera, Reflex, Nobilis, Terra, Planea

Les familles de teintes pour façade sont listées à partir de la page 30

Pour plus d'informations, voir le programme de livraison

Pose

Pose des modules avec des joints verticaux continus ou décalés

Certification

Comportement au feu A2-s1, d0
Eco 2

Clinar Clip

À vos clips, prêts, partez!

Ce sont des plaques de façade faciles à monter, respectueuses de l'apparence, de votre temps et de votre budget. Grâce à un mécanisme d'agrafes pré-montées, CLINAR CLIP devient une façade en un tournemain. Trois formats standard, qu'on peut poser avec des joints verticaux continus ou décalés, et une vaste palette de couleurs offrent de multiples possibilités de conception. CLINAR CLIP associe astucieusement rentabilité et esthétique pour une façade durablement fonctionnelle.



Caractéristiques

Formats

Trois formats prêts à la pose dans les dimensions 1200 × 360 mm / 1200 × 460 mm / 1200 × 600 mm, épaisseur de plaque de 6 mm

Teintes

Vaste palette avec plus de 25 teintes et différentes textures de surface

Disponible dans les familles de teintes : Nobilis, Terra, Planea

Les familles de teintes pour façade sont listées à partir de la page 30

Pour plus d'informations, voir le programme de livraison

Pose

Fixation invisible grâce à des agrafes montées en usine, pose possible avec joints verticaux continus ou décalés

Certification

Comportement au feu A2-s1, d0
Eco 1

Clinar

Intemporel et fascinant, fiable et sûr.

Les formats CLINAR font également partie de la gamme unique des petits formats. Avec leurs bandes étroites et élégantes, ils produisent une façade vivante, intéressante et individualisée. Une gamme riche permet différents aspects et teintes de bardage. Le montage et le choix des détails des formats CLINAR durables sont fondés sur une technique de pose éprouvée, garante d'une protection fiable et du maintien de la valeur.



Caractéristiques

Formats

Vaste choix de formats standardisés avec des lignes fines et discrètes pour différents aspects de bardages, épaisseurs de plaque de 4 mm et 6 mm

Teintes

Vaste palette avec plus de 30 teintes et différentes textures de surface

Disponible dans les familles de teintes : Carat (seulement 4 mm), Nobilis, Terra, Planea

Les familles de teintes pour façade sont listées à partir de la page 30

Pour plus d'informations, voir le programme de livraison

Pose

Les plaques prêtes au montage sont posées à recouvrement selon une technique éprouvée.

Certification

Comportement au feu A2-s1, d0
Eco 1

18 Ardoises de façade «Eternit»

Une enveloppe forte et raffinée.

Avec leur structure à petits éléments, les ARDOISES DE FAÇADE «Eternit» donnent à la façade un attrait tout particulier : de loin, la surface de façade présente un habillage homogène alors que, de près, elle présente une texture de surface plastiquement structurée. Qu'il s'agisse de bâtiments anciens ou nouveaux, traditionnels ou modernes, les ARDOISES DE FAÇADE «Eternit» confèrent à la façade un caractère incomparable. Une vaste gamme de teintes et de formats différents permet de mettre en œuvre des conceptions extrêmement personnalisées. Avec leur technique de recouvrement éprouvée, tirée de la nature, elles résistent de manière fiable, depuis des générations, à la chaleur, à la neige et aux tempêtes.



Caractéristiques

Formats

Vaste choix de plaques de façade de petits formats allant des formes rectangulaires de proportions différentes aux bardeaux arrondis filigranes, épaisseur de plaque de 4 mm

Teintes

Vaste palette avec plus de 30 teintes et différentes textures de surface

Disponible dans les familles de teintes : Carat, Nobilis, Terra, Planea

Les familles de teintes pour façade sont listées à partir de la page 30

Pour plus d'informations, voir le programme de livraison

Pose

La pose à recouvrement des plaques prêtes à être montées permet d'obtenir une façade finement structurée

Certification

Comportement au feu A2-s1, d0
Eco 1

Garde-corps Largo

Encore plus d'espace pour s'épanouir.

Intégration ou contraste? Quels que soient les privilèges architecturaux dont bénéficient les balcons, avec les garde-corps LARGO, ils gagnent en élégance et en valeur, et deviennent une surface habitable tout à fait particulière. Les plaques de 12 mm d'épaisseur disposent d'un revêtement recto/verso et sont disponibles dans de nombreuses teintes et surfaces. Elles sont façonnées sur mesure dans la limite des dimensions utiles maximales. Les perforations confèrent aux garde-corps un aspect très expressif. Nos conseillers techniques vous accompagnent pour la réalisation de vos idées et projets.



Caractéristiques

Formats

Largeurs et longueurs de plaques au choix dans la limite des dimensions utiles maximales de 3050 × 1250 mm pour une épaisseur de plaque de 12 mm (Nobilis: 2510 × 1250 mm)

Teintes

Vaste palette avec plus de 50 teintes et différentes textures de surface

Revêtement recto/verso, disponible dans les familles de teintes :
Carat, Nobilis, Terra, Planea

Les familles de teintes pour façade sont listées à partir de la page 30.

Pour plus d'informations, voir le programme de livraison

Pose

Montage simple sur balustrade adaptée

Certification

Comportement au feu A2-s1, d0
Eco 2

20 Ondapress-57

La solution de façade ondulée originale.

Comme la variante à petite ondulation, ONDAPRESS-57 trouve de nombreuses applications. En tant qu'élément de conception d'une architecture moderne, ce classique se laisse redécouvrir, notamment par des teintes accentuées. La hauteur des ondulations est de 57 mm. ONDAPRESS, avec petites ou grandes ondulations, confère aux façades un aspect souple, qui ressemble presque à un rideau. Avec un poids léger et une résistance durable aux intempéries, les deux plaques ONDAPRESS conviennent parfaitement aux bâtiments résidentiels et non résidentiels.



Caractéristiques

Formats

Hauteur d'ondulation 57 mm, cinq formats de plaque jusqu'à 920 × 2500 mm, épaisseur de plaque de 6,4 mm

Teintes

Vaste palette avec plus de 10 teintes et différentes textures de surface

Disponible dans les familles de teintes : Nobilis, Terra, Purio

Les familles de teintes pour façade sont listées à partir de la page 30

Pour plus d'informations, voir le programme de livraison

Pose

Les plaques peuvent être posées verticalement ou horizontalement

Certification

Comportement au feu A2-s1, d0
Eco 1

Ondapress-36

Une solution pour tous les cas.

Éprouvé depuis des décennies, ce classique intemporel s'adapte à des solutions de façade, et confère un caractère tridimensionnel à la surface ainsi qu'une expression vivante, changeant en permanence. Que la pose soit verticale ou horizontale, avec des teintes colorées ou discrètes, ONDAPRESS-36, avec une hauteur d'ondulation de 36 mm, est synonyme d'enveloppe de bâtiment individualisée et dynamique.



Caractéristiques

Formats

Hauteur d'ondulation 36 mm, deux formats de plaque jusqu'à 927 × 3000 mm, épaisseur de plaque de 6 mm

Teintes

Vaste palette avec plus de 10 teintes et différentes textures de surface

Disponible dans les familles de teintes : Nobilis, Terra, Purio

Les familles de teintes pour façade sont listées à partir de la page 30

Pour plus d'informations, voir le programme de livraison

Pose

Les plaques peuvent être posées verticalement ou horizontalement

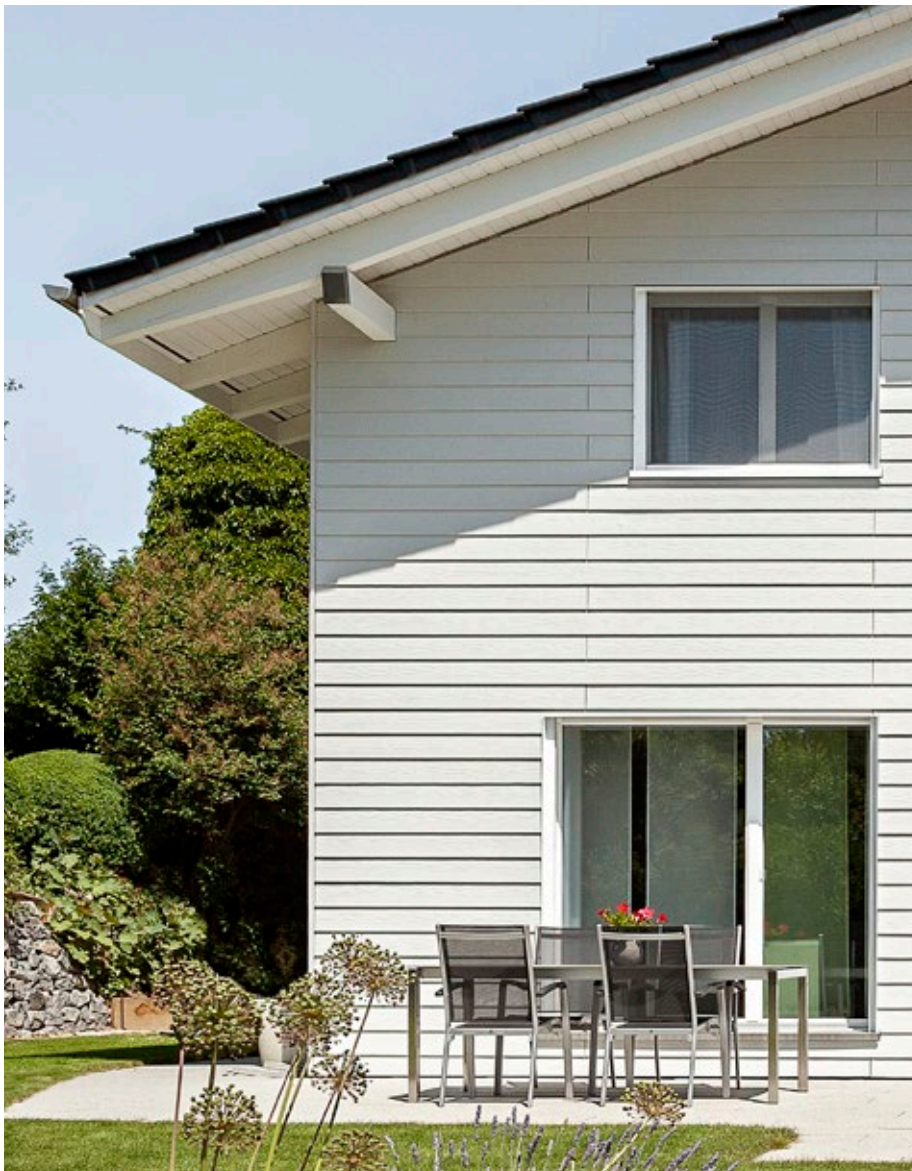
Certification

Comportement au feu A2-s1, d0
Eco 1

22 Timboard-Lap

Une façade aspect bois avec une pose à recouvrement traditionnelle.

TIMBOARD est une plaque de façade en fibres-ciment qui offre l'apparence naturelle et le toucher du bois. TIMBOARD permet ainsi des bardages de façade qui impriment le caractère naturel du bois sur l'enveloppe du bâtiment en assurant une fonctionnalité très élevée ainsi qu'une protection et une rentabilité optimales pendant des années. Les panneaux TIMBOARD-LAP offrent une pose à recouvrement horizontal, de style traditionnel. Avec TIMBOARD, nous proposons aux maîtres d'ouvrage une très bonne alternative aux façades en bois, qui nécessitent généralement un entretien important.



Caractéristiques

Formats

3600 x 190 mm, épaisseur de plaque de 10 mm

Teintes

Les options de teintes Timboard sont au nombre de huit, discrètes et fraîches, dans des tons de bois naturels et chauds.

Pour plus d'informations, voir le programme de livraison

Pose

Les panneaux Timboard-Lap sont posés dans le style traditionnel par recouvrement horizontal

Montage: sur une sous-construction en bois ou en aluminium

Certification

Comportement au feu A2-s1, d0
Eco 2

Timboard-Click

Une façade aspect bois avec une pose à affleurement.

C'est la pose des panneaux TIMBOARD qui les distingue. Les panneaux TIMBOARD-CLICK confèrent aux façades un aspect bois et la pose à affleurement permet une esthétique plus linéaire et plus moderne que la pose à recouvrement. En raison des propriétés exceptionnelles du fibres-ciment et indépendamment du type de pose, une façade TIMBOARD ne requiert pratiquement aucun entretien, présente une longue durée de vie et reste aussi belle qu'au premier jour. De quoi faire le bonheur des maîtres d'ouvrage.



Caractéristiques

Formats

3600 x 186 mm, épaisseur de plaque de 12 mm

Teintes

Les options de teintes Timboard sont au nombre de huit, discrètes et fraîches, dans des tons de bois naturels et chauds.

Pour plus d'informations, voir le programme de livraison

Pose

Les panneaux Timboard-Click sont posés horizontalement à affleurement, ce qui permet la création d'une façade moderne et intemporelle.

Montage : sur une sous-construction en bois

Certification

Comportement au feu A2-s1, d0
Eco 2



Façade

Possibilités de conception
et familles de teintes



26 Formes libres et découpes

La créativité sans limites.

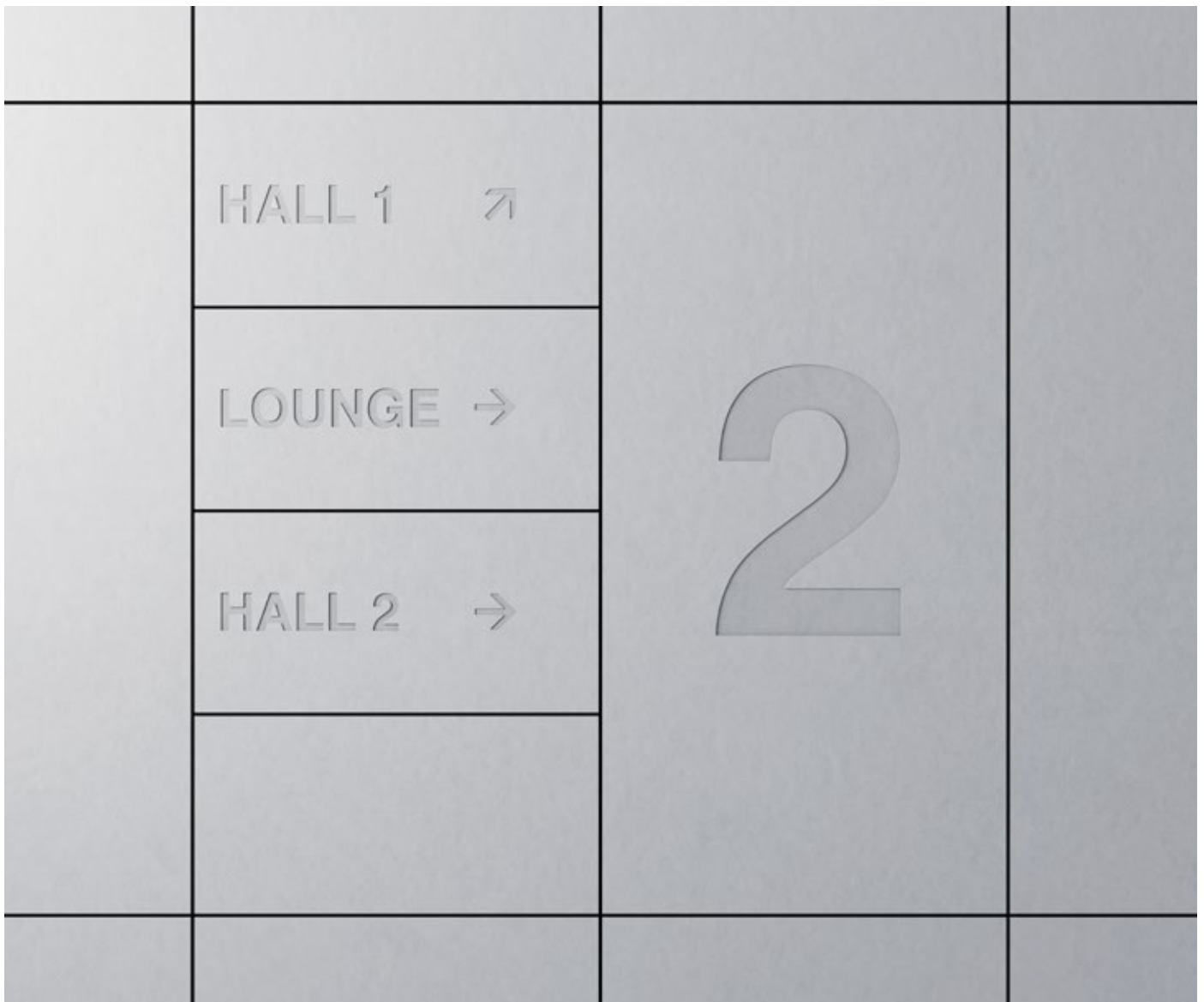
Un choix considérable d'options de surface, de formats et de couleurs offre de multiples possibilités de conception. Par ailleurs, les découpes inhabituelles ou les formes libres permettent également de réaliser des formes de bâtiment et des façades non conventionnelles. Les formes libres sont une tradition depuis des dizaines d'années chez Swisspearl. Notre équipe de conseillers techniques se fera un plaisir d'élaborer une solution spécifique pour votre projet et vous présentera les nombreuses possibilités de conception avec le fibres-ciment.



Fraisages

Motifs classiques ou entièrement personnalisés.

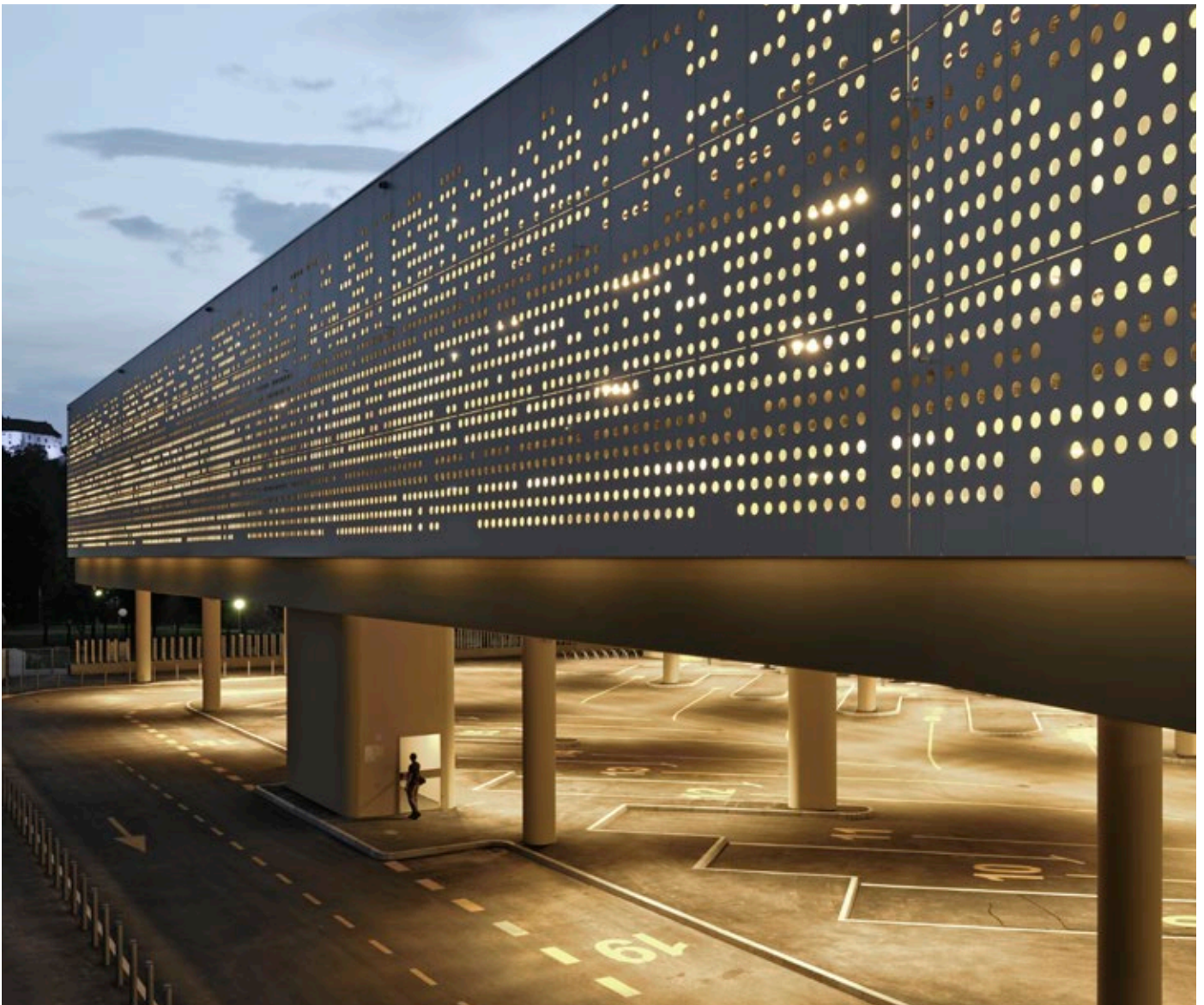
Les possibilités de conception sont illimitées. Des formes géométriques, des motifs personnalisés, des logos d'entreprise ou des motifs imagés peuvent être fraisés sur des plaques individuelles ou sur plusieurs plaques de façon à créer une image globale d'une taille plus importante. Le principe de base est le suivant : les fraisages peuvent présenter une profondeur pouvant aller jusqu'à 1,5 mm (pour les plaques d'une épaisseur de 8 mm) ou jusqu'à 4,0 mm (pour les plaques d'une épaisseur de 12 mm). Nos conseillers techniques se feront un plaisir de vous aider dans vos idées et pour leur mise en oeuvre.



28 Perforations

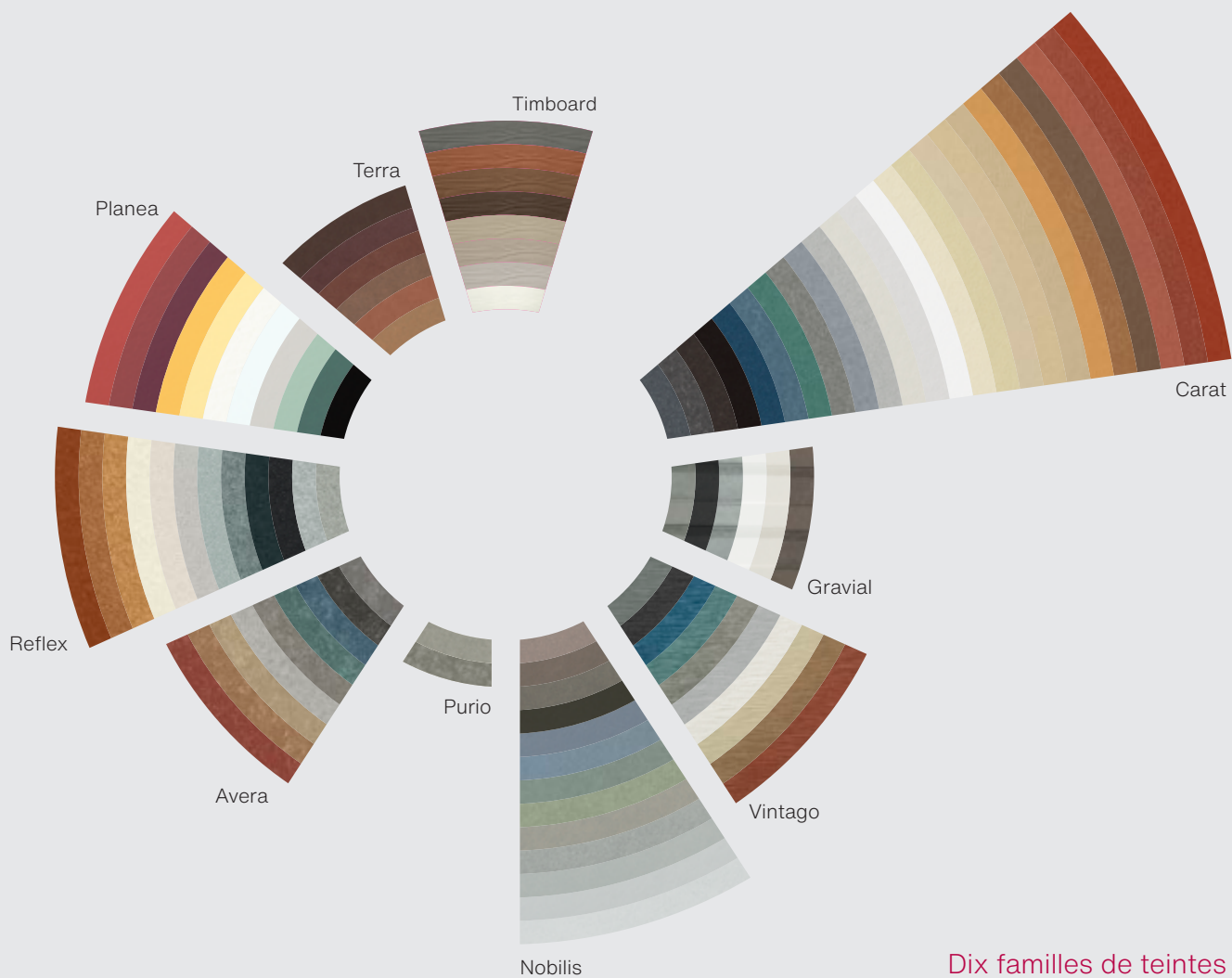
Chaque façade est unique.

Les perforations confèrent à la façade un aspect visuel très intéressant et laissent pénétrer beaucoup de lumière naturelle dans le bâtiment, rompant ainsi avec les conceptions de façades habituelles. Des trous, des fentes ou toute forme choisie librement permettent d'obtenir des effets inhabituels. Des plaques perforées peuvent ainsi être utilisées pour des raisons esthétiques. Elles peuvent aussi remplir une fonction précise (volets coulissants, concepts d'éclairage, pare-vent, cloisons, éléments d'isolation acoustique, etc.). Les perforations sont réalisables sur demande. Nos conseillers techniques vous soutiennent dans vos idées et leur réalisation.





MTA Subway Chinatown Station, San Francisco, USA. Largo, famille de teintes : Carat. Architecture : DLR Group, San Francisco, USA. Photographie : DLR Group, San Francisco, USA



Dix familles de teintes pour la façade, dont la matérialité et la surface ne pourraient pas être plus originales. Sur demande, nous réalisons également des Custom Colors.

Familles de teintes pour les façades

Quand les surfaces et les couleurs entrent en jeu.

La façade est l'élément le plus visible d'un bâtiment. La première impression, celle qui marque les esprits. C'est la surface d'un bâtiment. Loin d'être superficielle, elle est parfois au premier plan, parfois au second plan.

Le fibres-ciment se distingue par sa matérialité homogène, sa texture naturelle et la qualité de sa surface. Diverses techniques de fabrication confèrent à chaque plaque de fibres-ciment son caractère propre, qui présente une structure de surface, une teinte et une coloration uniques : teintée dans la masse ou grise, plate, polie ou profilée, lustrée ou avec un revêtement couvrant.

La gamme de teintes Swisspearl pour les façades comprend dix familles de teintes, dont la matérialité et la surface ont un caractère propre. En combinaison avec une multitude de formats, cela offre des possibilités presque illimitées pour la conception des façades.

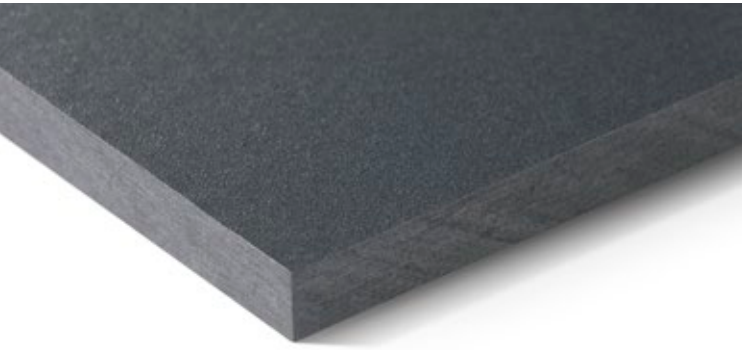
Un revêtement de surface Haute Résistance (HR) confère aux façades une protection supplémentaire contre les saletés et les graffitis, et protège ainsi durablement leur aspect.

Couleurs spéciales

Vous souhaitez que votre façade ait une couleur bien particulière?

Grâce à notre longue expérience en théorie des couleurs et en technologies de revêtement, nous sommes en mesure de vous proposer le savoir-faire nécessaire pour la réalisation de couleurs spéciales des nuanciers NCS, RAL ou Pantone. Les couleurs spéciales sont disponibles pour les familles de teintes Carat, Nobilis et Planea.

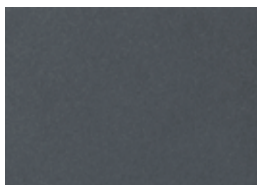




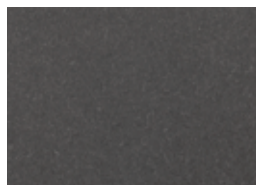
Carat (HR en option)

Classique et intemporel.

Carat est une plaque de fibres-ciment teintée dans la masse avec une surface légèrement pigmentée et lasurée. Avec sa beauté naturelle et intemporelle, ce matériau monolithique se distingue par son aspect expressif.



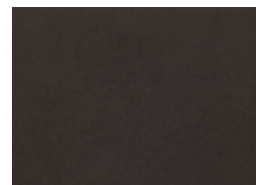
Anthracite 7021



Anthracite 7020



Anthracite 7025



Anthracite 7024



Azurite 7041



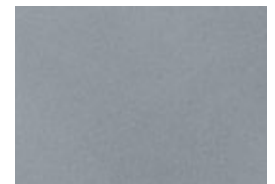
Azurite 7040



Jade 7050



Granite 7060



Granite 7061



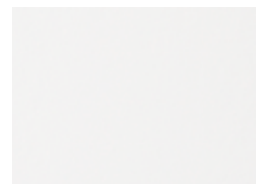
Crystal 7010



Ivory 7090



Ivory 7091



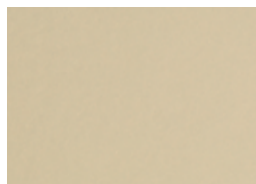
Ivory 7099



Limestone 7082



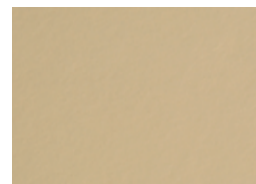
Limestone 7080



Sandstone 7000



Sandstone 7002



Sandstone 7001



Amber 7073



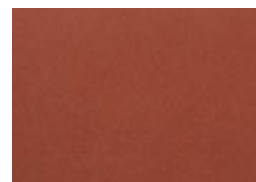
Amber 7070



Amber 7071



Coral 7032



Coral 7030



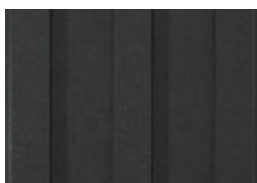
Coral 7031



Gravial

La plaque fraisée de manière linéaire.

Gravial est une plaque de fibres-ciment avec une structure de surface fraisée de manière linéaire et un effet de profondeur. Selon le moment de la journée et l'angle de vue, elle produit un effet d'ombre et de lumière agréable.



Anthracite 3020



Granite 624



Crystal 125



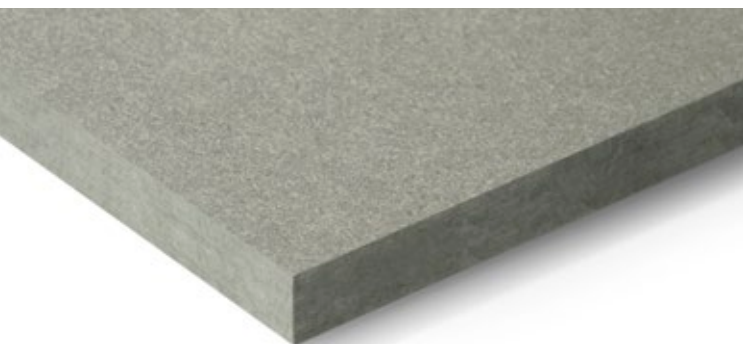
Ivory 3099



Ivory 3090



Amber 723



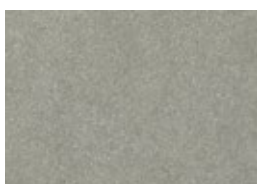
Purio

NOUVELLE
FAMILLE
DE TEINTES

Le temps comme partenaire de création.

La plaque de fibres-ciment brute et non revêtue Purio évolue tout au long de son cycle de vie. En tant que plaque la plus naturelle possible, Purio développe plus ou moins rapidement une patine expressive en fonction du climat, de l'altitude, de l'architecture et des intempéries. Un processus inéluctable et irréversible qui confère à chaque façade une signature unique et naturelle.

Les différentes nuances dans une teinte et entre les différentes plaques sont liées à la production et font donc naturellement partie de cette famille de teintes. Cela souligne le caractère vivant.



Purio Classic grey

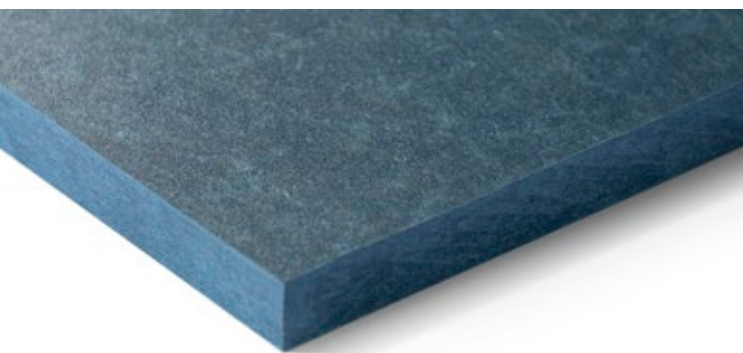


Purio Xpressiv grey



Purio Classic grey

La plaque non revêtue Purio Classic grey est également disponible pour la plaque ondulée Ondapress.



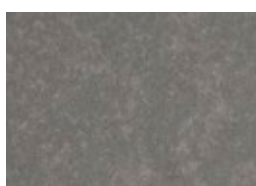
Avera

Pièce unique naturellement nuageuse.

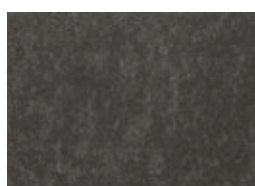
Avera est une plaque de fibres-ciment teintée dans la masse avec une surface lisse et un revêtement lasuré, qui met en avant la texture naturelle et le caractère nuageux du fibres-ciment. Grâce au revêtement transparent, la teinte de chaque plaque est unique.



AV 040



AV 060



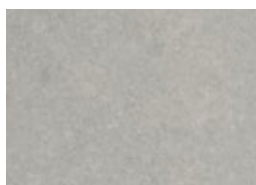
AV 020



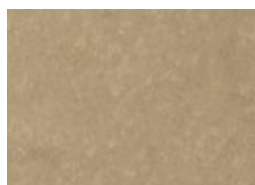
AV 050



AV 100



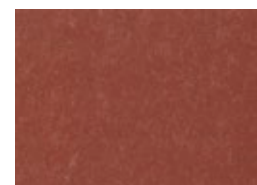
AV 010



AV 000

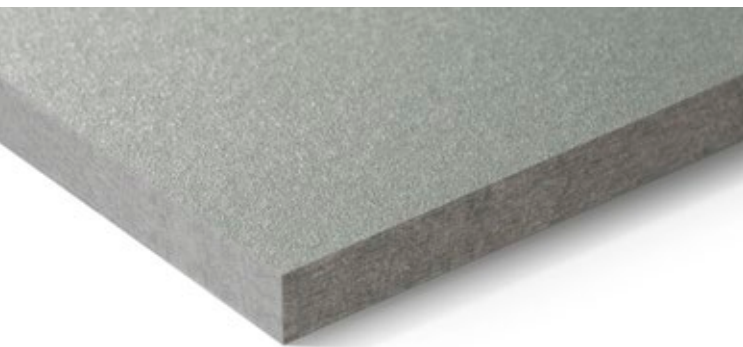


AV 070



AV 030

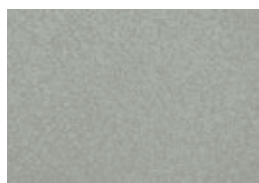
Les différentes nuances dans une teinte et entre les différentes plaques sont liées à la production et font donc naturellement partie de cette famille de teintes. Cela souligne le caractère vivant.



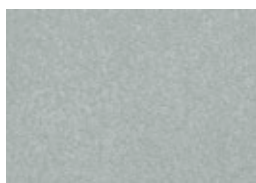
Reflex

Discrètement irisé et scintillant.

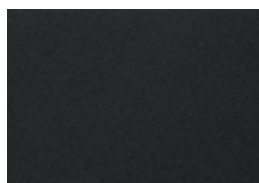
Reflex est une plaque de fibres-ciment teintée dans la masse avec un revêtement de surface réfléchissant qui produit un retour différent de la lumière. Selon l'angle de vue, il en résulte un aspect scintillant discret sur la surface.



Granite 4161



Granite 4162



Anthracite 4021



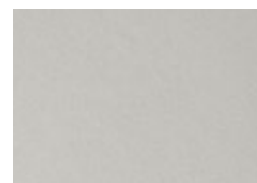
Anthracite 4022



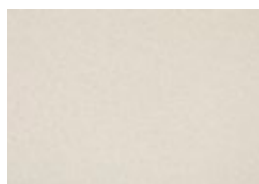
Jade 4051



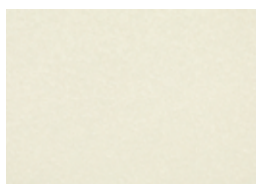
Crystal 4112



Crystal 4111



Ivory 4091



Ivory 4092



Amber 4071



Amber 4072



Coral 4031



Vintago

Poncée et légèrement rugueuse.

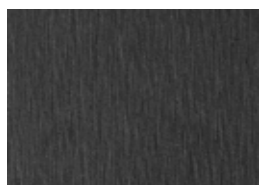
Vintago est une plaque de fibres-ciment teintée dans la masse avec une surface poncée et légèrement rugueuse. Le ponçage à gros grains met discrètement en avant l'intérieur et l'originalité de la plaque de fibres-ciment.



VI 061



VI 011



VI 021



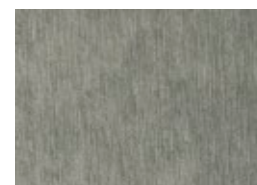
VI 091



VI 040



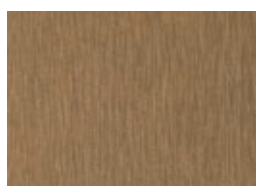
VI 050



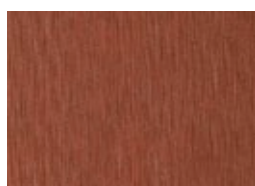
VI 100



VI 001

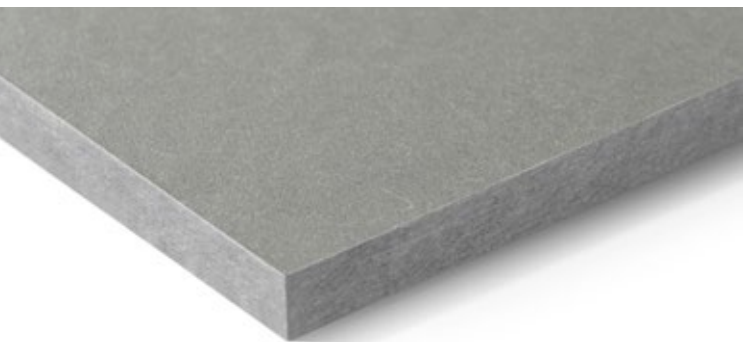


VI 071



VI 031

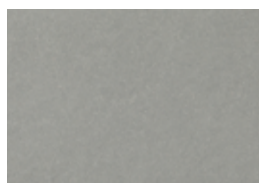
Les différentes nuances dans une teinte et entre les différentes plaques sont liées à la production et font donc naturellement partie de cette famille de teintes. Cela souligne le caractère vivant.



Nobilis (HR en option)

Nuances grises nobles et gracieuses.

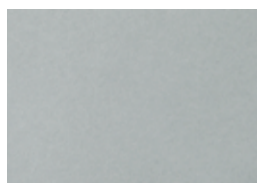
Nobilis est une plaque de fibres-ciment avec une surface lasurée légèrement pigmentée, qui met en avant la texture de fibres-ciment dans sa beauté et son élégance naturelles. Les teintes se caractérisent par des nuances grises élégamment assorties.



Granite 624



Crystal 123



Crystal 125



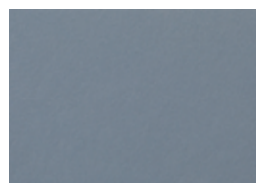
Anthracite 221



Crystal 122



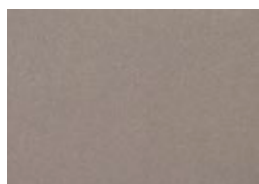
Crystal 124



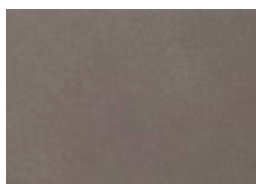
Azurite 421



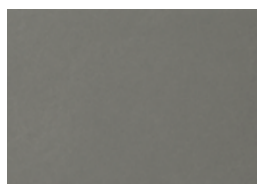
Azurite 422



Amber 721



Amber 723



Granite 622



Jade 522



Jade 521



Granite 622



Granite 624



Azurite 422

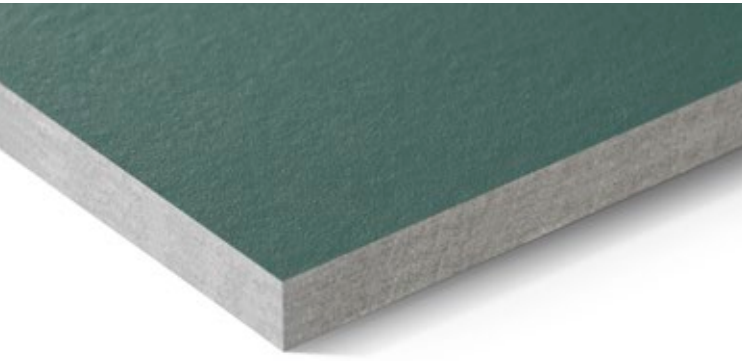


Jade 522



Crystal 122

Cinq couleurs lasurées de la ligne Nobilis et des couleurs R-Color opaques sont également disponibles pour la plaque ondulée Ondapress.



Planea

Fraîcheur, fantaisie et légèreté.

Planea est une plaque de fibres-ciment avec une surface mate et lisse et un revêtement couvrant. Les couleurs claires, intenses et fraîches apportent vivacité et légèreté.



Jungle 532



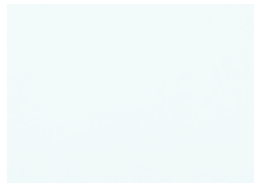
Cactus 531



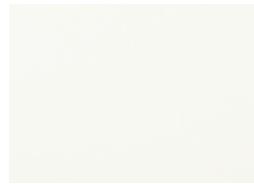
Skylight 131



Midnight 231



Igloo 932



Snowflake 930



Sunset 832



Sunrise 831



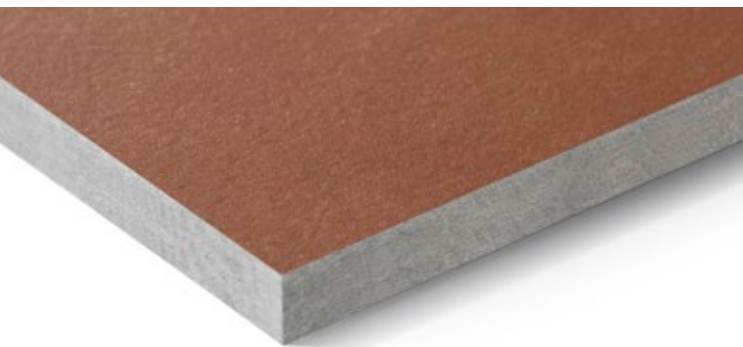
Ruby 334



Crimson 333



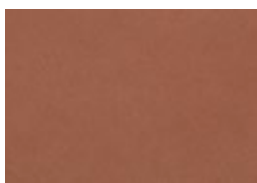
Dragon 332



Terra

Nuances terreuses et élégantes.

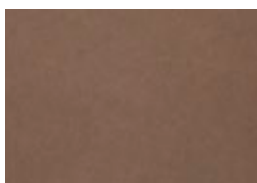
Terra est une plaque de fibres-ciment grise avec un revêtement de surface lasuré et fortement pigmenté, axé sur des couleurs plus intenses du domaine des teintes terreuses.



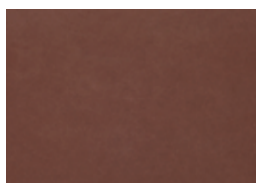
Amber 752



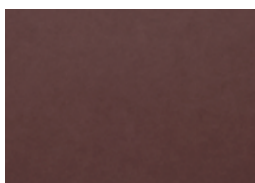
Amber 751



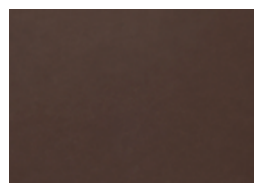
Amber 753



Amber 754



Amber 755



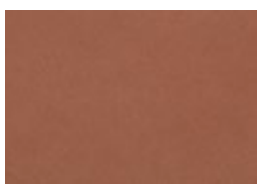
Amber 756



Terra R-Color

Des tons de terre aux nuances subtiles.

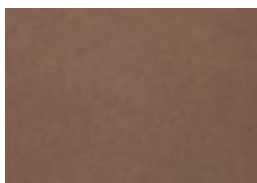
Terra R-Color est une plaque de fibres-ciment dont le revêtement est opaque et la surface finement structurée. Ces couleurs sont exclusivement disponibles pour la plaque ondulée Ondapress.



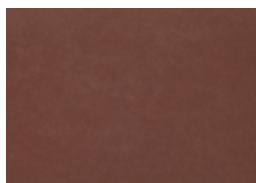
Terra Amber 752 R



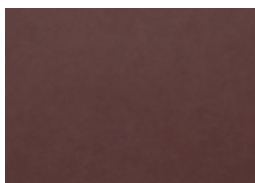
Terra Amber 751 R



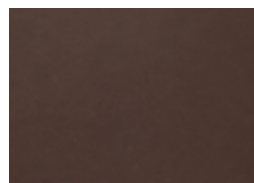
Terra Amber 753 R



Terra Amber 754 R



Terra Amber 755 R



Terra Amber 756 R



Timboard

Fibres-ciment aspect bois.

Timboard est une plaque de façade en fibres-ciment qui offre l'apparence naturelle et le toucher du bois. Les nuances chaudes soulignent l'aspect bois.



Ivory 941



Crystal 142



Amber 746



Amber 741



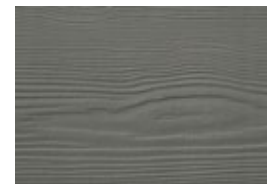
Amber 748



Amber 747



Coral 343



Granite 643



Toiture

Produits



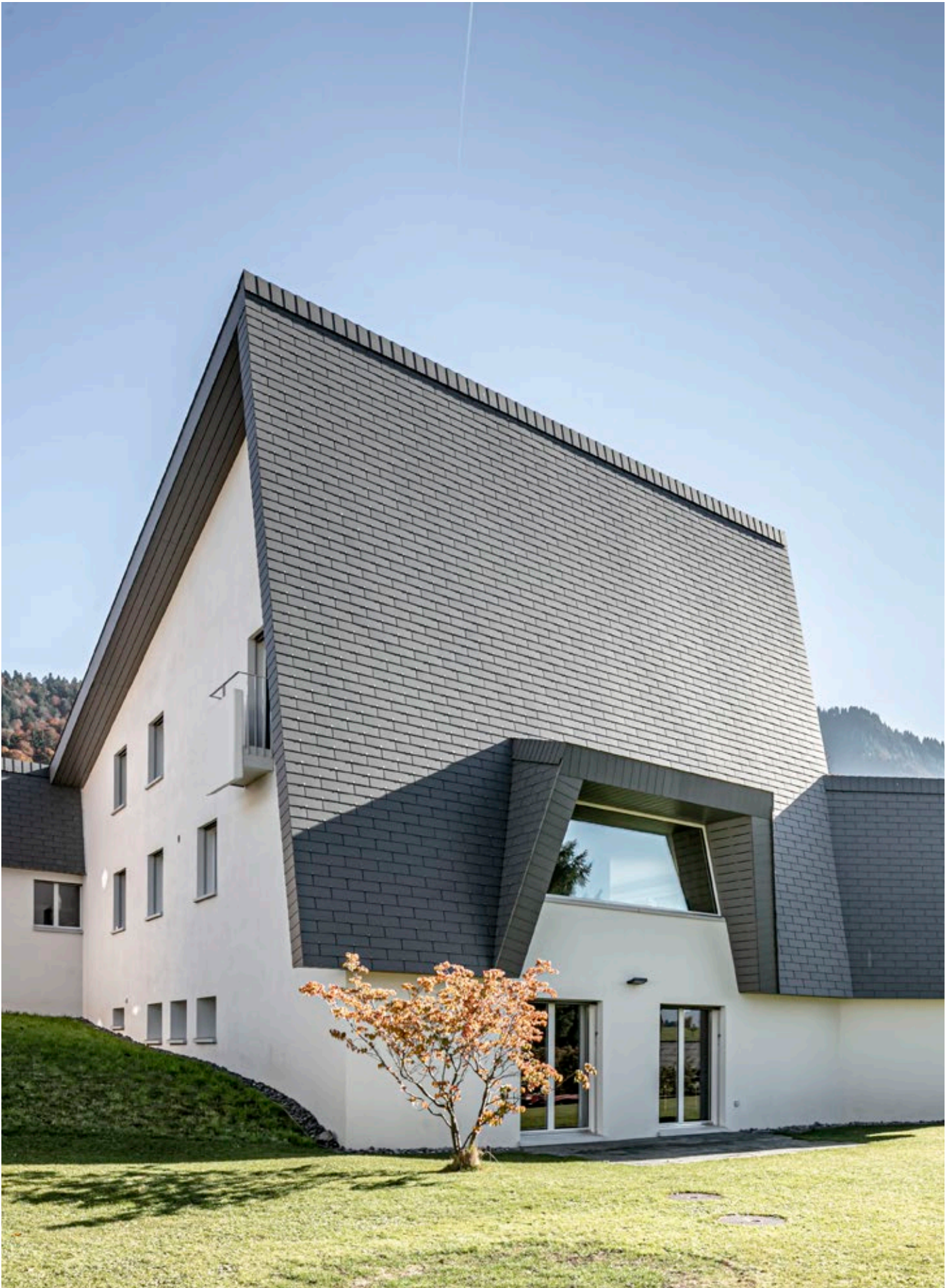


Photo ci-dessus: maison individuelle, Schüpfheim. Ardoises de toiture, famille de teintes : Natura. Architecture : Dolmus AG, Lucerne. Photographie : Dolmus AG, Lucerne
Pages 42/43: résidence étudiante, Wädenswil. Ondapress-57, famille de teintes : Natura. Architecture : Hotz Partner AG SIA, Wädenswil/Zurich. Photographie : Meraner & Hauser OHG/SNC, Bolzano/Italie

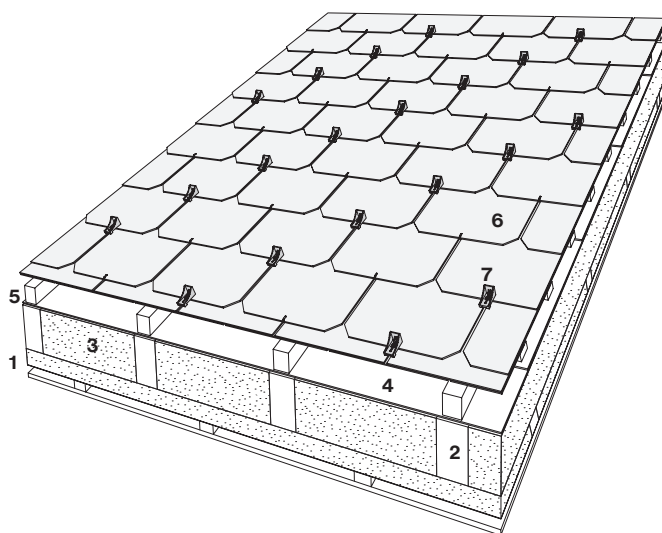
Le toit Swisspearl

Conçu pour les conditions les plus difficiles.

Les innombrables variantes des systèmes de toiture Swisspearl ont toutes les mêmes caractéristiques : la garantie d'une durée de vie considérable, une résistance et une efficacité exceptionnelles et le bénéfice d'une expérience longue de plusieurs décennies.

Les toitures Swisspearl se distinguent par leur haute résistance aux intempéries, une technique de pose et de fixation sophistiquée, ainsi que d'excellentes propriétés d'isolation phonique. Ce système de toiture est modulaire et repose sur des principes de construction très avancés en matière de physique des bâtiments. Une couverture Swisspearl est la garantie d'une toiture fonctionnelle et de grande qualité.

- De nombreuses possibilités de conception pour les nouvelles constructions et les rénovations
- Durabilité écologique de l'ensemble du système de toiture
- Intégration harmonieuse avec les systèmes de façade et solaires de Swisspearl
- Certification Eco 1



Structure d'un toit

1 Pare-vapeur

Il veille à une diffusion régulée de la vapeur et protège ainsi la construction de la condensation nuisible.

2 Structure du toit

Elle prend en charge la fonction de support de la charpente.

3 Isolation thermique

Isolation thermique. Placée entre ou au-dessus des chevrons, elle isole de l'extérieur contre les différences de température.

4 Sous-couverture Meteo

Protection supplémentaire contre les intempéries, elle peut provisoirement prendre en charge la fonction du toit principal.

5 Contre-lattes

Elles sécurisent l'espace ventilé entre la sous-couverture et la couverture.

6 Couverture

Swisspearl est idéale comme protection durable contre les intempéries pour tous les types de bâtiment.

7 Accessoire d'origine

garantit un fonctionnement optimal de tous les systèmes de toiture.



Avantages d'une toiture Swisspearl

Nous assurons la sécurité de vos projets de construction.



Légère ou forte inclinaison

Les systèmes de toiture Swisspearl sont, selon le produit, disponibles pour toutes les inclinaisons, à partir de 6 degrés, ce qui offre des libertés infinies lors de la conception et de la réalisation.



Diversité

Avec un large choix de plaques de petits et grands formats et des teintes attrayantes, les systèmes de toiture Swisspearl ouvrent un champ de possibilités quasiment infini.



Durablement économique

Les systèmes de toiture Swisspearl, avec leurs caractéristiques exceptionnelles, telles qu'une longue durée de vie, une fonctionnalité garantie, l'absence d'entretien et un montage facile, constituent une solution de couverture avantageuse et extrêmement économique du premier au dernier jour, garantissant une grande stabilité de valeur.



Faible poids

Le faible poids de la couverture Swisspearl permet une structure de toit pratique, ce qui constitue un atout lors de rénovations sur des structures porteuses existantes.



Parfaite adéquation

Les accessoires d'origine ont été spécialement conçus pour les produits de toiture en fibres-ciment et adaptés aux besoins spécifiques du matériau.



Résistance aux tempêtes

La technique brevetée de fixation et les techniques de pose sophistiquées confèrent à la toiture une résistance inégalée face aux tempêtes les plus violentes.



Sécurité longue durée

La résistance aux intempéries du fibres-ciment est inégalée. La toiture Swisspearl affronte durablement tous les événements climatiques, qu'il s'agisse de tempêtes, de la pluie, de la neige, du gel ou de la chaleur.



Excellente insonorisation

Grâce à leurs propriétés insonorisantes de qualité, les toitures Swisspearl augmentent sensiblement le confort et la qualité de vie.



Résistance à la grêle

Le fibres-ciment est extrêmement dur et solide. Il est donc très résistant face à la grêle, autre aspect non négligeable de sa grande durabilité.



Résistance à la neige et au gel

La toiture Swisspearl, résistante au gel, supporte aussi de lourdes charges de neige, et peut offrir ainsi des solutions de couverture résistantes aux intempéries à quasiment toutes les altitudes.



Sécurité testée

Pour une sécurité maximale, tous les composants des systèmes de toiture sont soumis à des contrôles internes, dans notre propre centre de contrôle et de test.

Nos éléments de toiture sont certifiés Eco 1.

48 Ardoises de toiture «Eternit»

Un toit pour tous les temps.

Dans les montagnes comme en plaine, en plein soleil ou sous la grêle, pour un bâtiment rénové ou neuf : ce véritable classique de la culture architecturale suisse brave, avec toujours autant d'efficacité, les tempêtes, la grêle et les charges de neige. Son aspect filigrane confère à l'ARDOISE DE TOITURE «Swisspearl» une indéniable élégance. Sa technique de fixation astucieuse et brevetée rend ce système de toiture extrêmement sûr pour tous types de bâtiment, quels que soient leurs dimensions et leur emplacement.



Caractéristiques

Formats

Grande diversité avec 6 formats de plaques universelles
 Formats des plaques :
 400 × 720 mm / 400 × 600 mm / 400 × 400 mm / 300 × 400 mm / 720 × 400 mm / 600 × 300 mm ;
 épaisseur de plaque de 5 mm

Teintes

Disponibles dans 7 couleurs de la famille de teintes :
 Natura

Les familles de teintes pour toiture sont listées à partir de la page 58

Pour plus d'informations, voir le programme de livraison

Inclinaison de toiture

Utilisables à partir d'une inclinaison de 15°

Certification

Comportement au feu A2-s1, d0
 Eco 1

Structa

Elégance structurée.

La plaque de toiture Structa impressionne par sa géométrie fluide, sa robustesse et sa durabilité. L'association de nettes ondulations et d'éléments plats confère au toit un aspect élégant et fluide, mais toutefois structuré. Les plaques STRUCTA de moyen format confèrent, grâce à leur aspect tuile, une apparence séduisante et leur taille permet une pose très efficace. Malgré sa légèreté, STRUCTA brave les tempêtes et autres intempéries, et offre ainsi la possibilité d'une couverture avantageuse – sans toutefois renoncer à la sécurité fonctionnelle.



Caractéristiques

Formats

Disponible au format standard
1165 × 625 mm,
épaisseur de plaque de 7 mm

Teintes

Disponibles dans 5 couleurs de la famille de teintes :
Natura

Les familles de teintes pour toiture sont listées à partir de la page 58

Pour plus d'informations, voir le programme de livraison

Inclinaison de toiture

Utilisable à partir d'une inclinaison de 11° seulement

Certification

Comportement au feu A2-s1, d0
Eco 1

50 Ondapress-57

Ce qui est bon dure plus longtemps.

Sa longévité vaut autant pour le matériau que pour le design. Le classique, notre plaque ondulée ONDAPRESS-57, est depuis des décennies le matériau de toiture fiable et économique pour tout type de construction grâce à son esthétique intemporelle et à sa résistance. Insonorisant, régulateur d'humidité et ne nécessitant aucun entretien, ce système est idéal pour tous les types de bâtiment – les maisons individuelles, les bâtiments agricoles ou encore industriels.



Caractéristiques

Formats

Hauteur d'ondulation 57 mm, cinq formats de plaque jusqu'à 920 × 2500 mm, épaisseur de plaque de 6,4 mm

Teintes

Un choix de 3 couleurs ouvre différentes possibilités pour la conception

Disponible dans les familles de teintes :
Natura

Les familles de teintes pour toiture sont listées à partir de la page 58

Pour plus d'informations, voir le programme de livraison

Inclinaison de toiture

Utilisable à partir d'une inclinaison de toiture de 8,5°

Certification

Comportement au feu A2-s1, d0
Eco 1

Ondapress-36

Convaincante, onde après onde.

Avec sa hauteur d'ondulation moins élevée, ONDAPRESS-36 est la petite sœur d'Ondapress-57. Ce classique, qui a fait ses preuves depuis des décennies, se distingue également par son esthétique intemporelle et sa fiabilité. Grâce à sa fixation par vis, ONDAPRESS-36 résiste parfaitement bien aux tempêtes et son faible poids permet un montage avantageux sur le toit. La forme ondulée caractéristique attire toujours l'attention et met votre toit en valeur.



Caractéristiques

Formats

Disponible au format de plaques 927 × 2500 mm avec une épaisseur de plaque de 6 mm

Teintes

Un choix de 3 couleurs ouvre des différentes possibilités pour la conception

Disponible dans les familles de teintes :
Natura

Les familles de teintes pour toiture sont listées à partir de la page 58

Pour plus d'informations, voir le programme de livraison

Inclinaison de toiture

Utilisable à partir d'une inclinaison de toiture de 8,5°

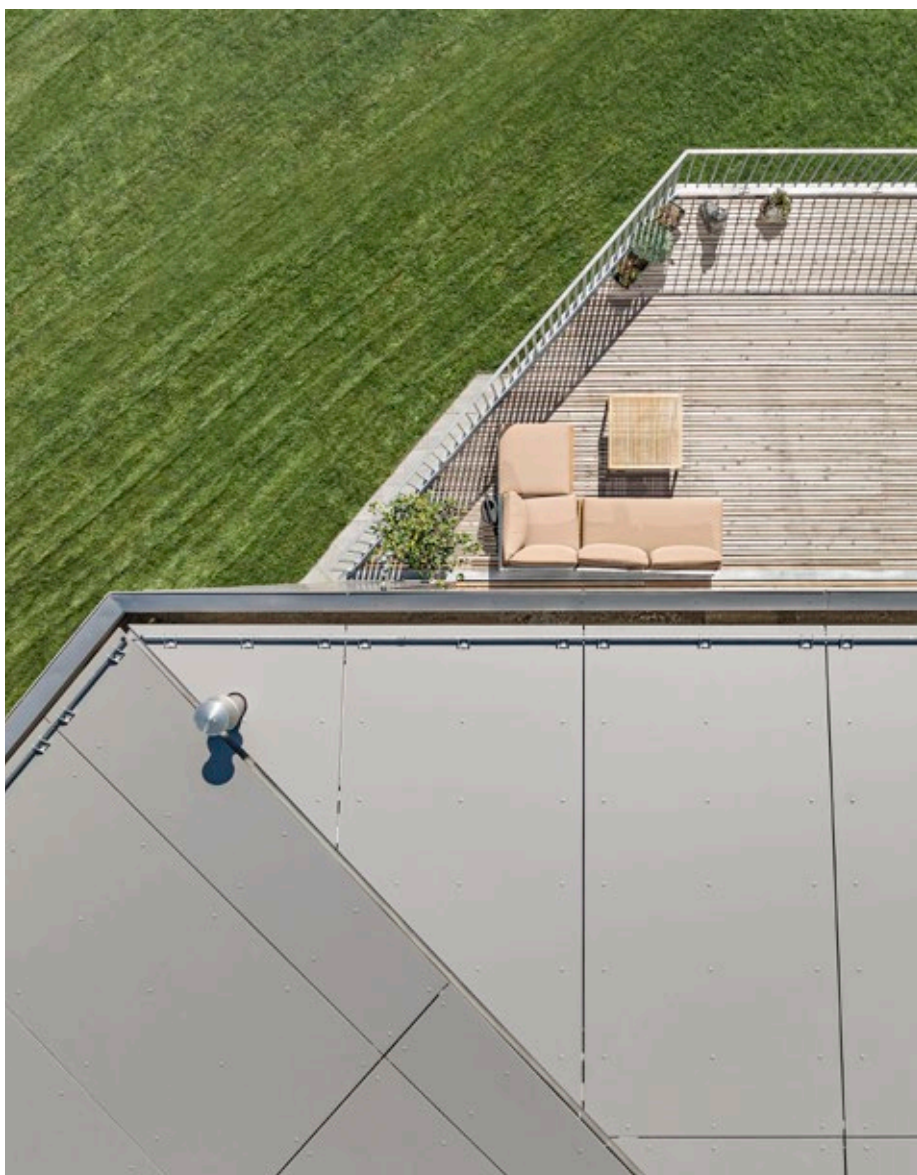
Certification

Comportement au feu A2-s1, d0
Eco 1

52 Integral Crea

Des visions architecturales au langage clair.

Oublier les conventions et ouvrir de nouvelles voies. INTEGRAL CREA invite à l'expérimentation en matière d'espaces, de formes et de surfaces pour développer des solutions innovantes et sans aucun compromis pour la sûreté fonctionnelle. Réduit à l'essentiel, ce système breveté laisse aussi, grâce au libre choix de format, une large marge de manœuvre en termes de créativité, permettant d'harmoniser toiture et façade en un ensemble homogène et protecteur.



Caractéristiques

Formats

Le libre choix de format, jusqu'au format utile maximum de 3050 × 1250 mm, offre une marge de manœuvre pour la créativité personnelle; épaisseur de plaque de 8 mm

Teintes

La large palette de 7 teintes offre des possibilités de conception variées.

Disponible dans les familles de teintes : Natura et Reflex

Les familles de teintes pour toiture sont listées à partir de la page 58 .

Pour plus d'informations, voir le programme de livraison

Inclinaison de toiture

Utilisable à partir d'une inclinaison de toiture de 6°

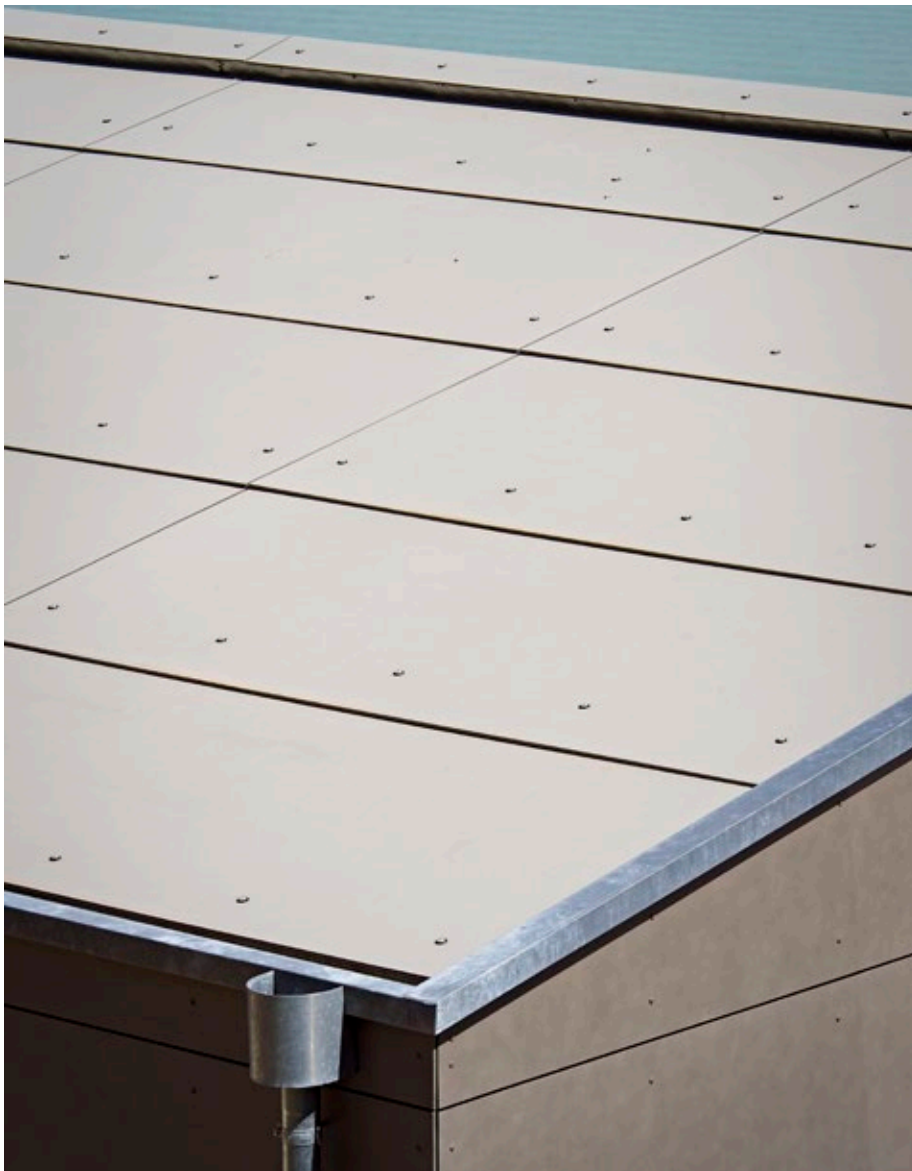
Certification

Comportement au feu A2-s1, d0
Eco 1

Integral Plan

La retenue pour principe.

La forme au service de la fonction. Pour la couverture aussi. Les plaques de toiture de grand format INTEGRAL PLAN se distinguent par leur étonnante sobriété, qui respecte les critères de qualité éprouvés de Swisspearl Suisse SA. La toiture arbore des surfaces et des lignes claires, dès une inclinaison de 6°, offrant un profil harmonieux et très séduisant, même de loin.



Caractéristiques

Formats

Système de toiture à recouvrement avec trois dimensions de module :
2500 × 1220 mm / 2500 × 920 mm /
2500 × 460 mm,
épaisseur de plaque de 8 mm

Teintes

La large palette de 7 teintes offre des possibilités de conception variées.

Disponible dans les familles de teintes :
Natura et Reflex.

Les familles de teintes pour toiture sont listées à partir de la page 58

Pour plus d'informations, voir le programme de livraison

Inclinaison de toiture

Utilisable à partir d'une inclinaison de toiture de 6°

Certification

Comportement au feu A2-s1, d0
Eco 1

54 Plancolor

Le couronnement idéal.

Swisspearl ne s'arrête pas là où s'arrête le toit, mais va encore plus loin. PLANCOLOR est un revêtement élégant pour l'avant-toit. Les plaques grand format, outre la finesse de leur design, offrent en différentes teintes la meilleure protection qui soit pour larmiers et virevents, mais aussi pour les superstructures comme les lucarnes et les pignons. Ce revêtement de bandeaux sophistiqué signe le parachèvement de la toiture.



Caractéristiques

Formats

Plaques grand format avec format utile maximal de 2510 × 1250 mm; épaisseur de plaque de 8 mm

Teintes

La large palette de 10 teintes offre des possibilités de conception variées.

Disponible dans la famille de teintes : Natura

Les familles de teintes pour toiture sont listées à partir de la page 58

Pour plus d'informations, voir le programme de livraison

Utilisation

Revêtement de larmiers et virevents et de superstructures

Certification

Comportement au feu A2-s1, d0
Eco 1

Meteo

Une sous-couverture de confiance.

Les rongeurs et le temps se casseront les dents sur ces plaques de sous-couverture grand format. Les champignons et la pourriture, eux non plus, n'ont aucune chance avec cette plaque METEO régulatrice d'humidité. Sa surface noppée est idéale pour les sous-couvertures à recouvrement avec une inclinaison à partir de 15°, et des structures de toit à ventilation simple ou double. Un investissement qui a de l'avenir.



Caractéristiques

Formats

Disponible avec trois dimensions:
2540 × 625 mm / 2230 × 625 mm / 2050 × 625 mm,
épaisseur de plaque de 6,4 mm

Teinte

Gris naturel

Utilisation

Utilisable à partir d'une inclinaison de toiture de 15°

Comportement au feu

Comportement au feu A2-s1, d0

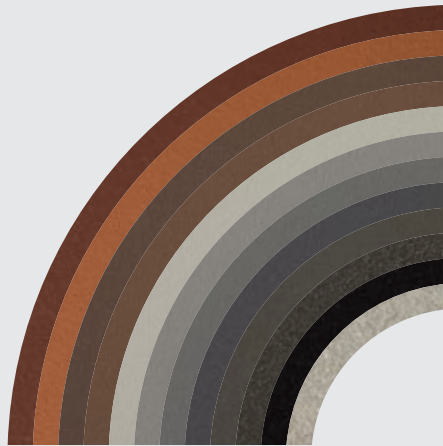


Toiture

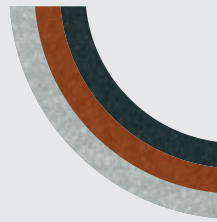
Familles de teintes



Natura



Reflex



Une grande variété de couleurs pour le toit.

Avec un total de 29 teintes, nous proposons une gamme de couleurs attrayantes pour la conception de toitures. Sur demande, nous pouvons également réaliser des couleurs personnalisées.

Familles de teintes pour la toiture

Individualité et diversité.

Les plaques de toiture Swisspearl acquièrent, grâce aux différentes familles de teintes et finitions de surface, une diversité et une individualité quasiment infinies.

Le tout est soigneusement sélectionné et assorti, et souligne à sa manière l'esthétique incomparable du matériau, en permettant de créer une parfaite harmonie entre matériau et teintes.

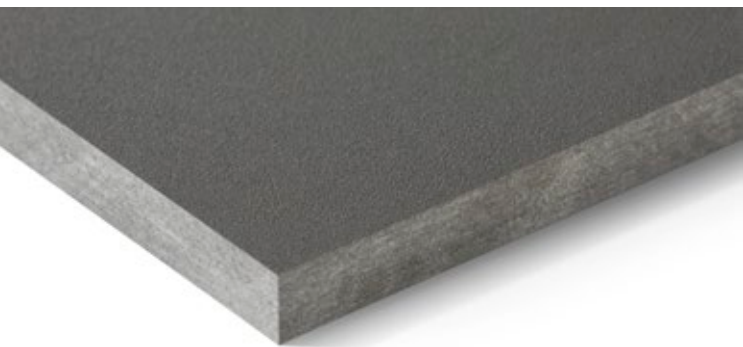
Les lignes de couleurs Natura et Reflex sont les familles de couleurs classiques pour la conception de toitures. Avec un total de 14 teintes et le gris naturel - la teinte naturelle de notre plaque de fibres-ciment - nous proposons une large gamme de couleurs, des plus claires aux plus foncées en passant par les tons chauds de la terre.

Le groupe de couleurs R-Color englobe la famille de teintes TERRA : ces tonalités ont été développées spécialement pour les toitures, avec une couche couvrante et une finition de surface finement structurée et accordée aux coloris des façades Swisspearl. Cela permet de créer un ensemble toiture et façade très homogène.

Couleurs spéciales

Vous souhaitez que votre toiture ait une couleur bien particulière?

Grâce à notre longue expérience en théorie des couleurs et en technologies de revêtement, nous sommes en mesure de vous proposer le savoir-faire nécessaire pour la réalisation de couleurs spéciales des nuanciers NCS, RAL ou Pantone.



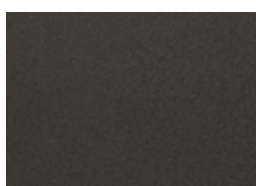
Natura

Des teintes naturelles durables aux jolies nuances.

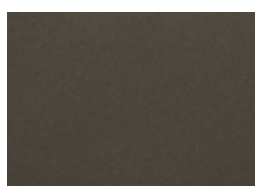
Natura est une plaque de fibres-ciment grise avec une surface mate et légèrement rugueuse, et un revêtement couvrant. Avec un total de 12 coloris, la gamme offre désormais une vaste palette pour une toiture aux teintes naturelles.



Anthracite 6515



Anthracite 6505



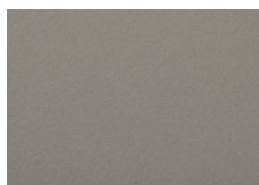
Anthracite 6510



Anthracite 6512



Anthracite 6650



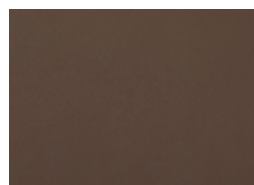
Anthracite 6520



Anthracite 6326



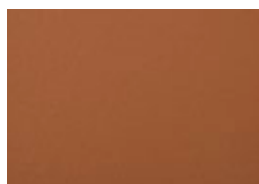
Amber 2010



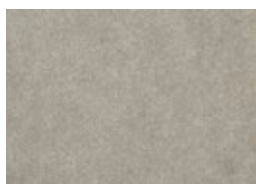
Amber 2012



Amber 2030

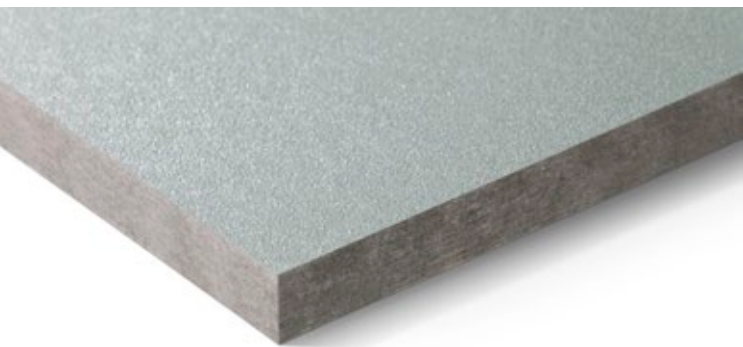


Coral 1020



Natural Grey

Natural Grey disponible exclusivement avec les ardoises de toiture «Eternit» 400 × 400 / 400 × 600 mm et Ondapress-57.



Reflex

Discrètement irisé et scintillant.

Reflex est une plaque de fibres-ciment grise avec un revêtement de surface réfléchissant qui produit un retour différent de la lumière. Selon l'angle de vue, il en résulte un aspect scintillant discret sur la surface.



Silver 9409



Pearl Copper 9414



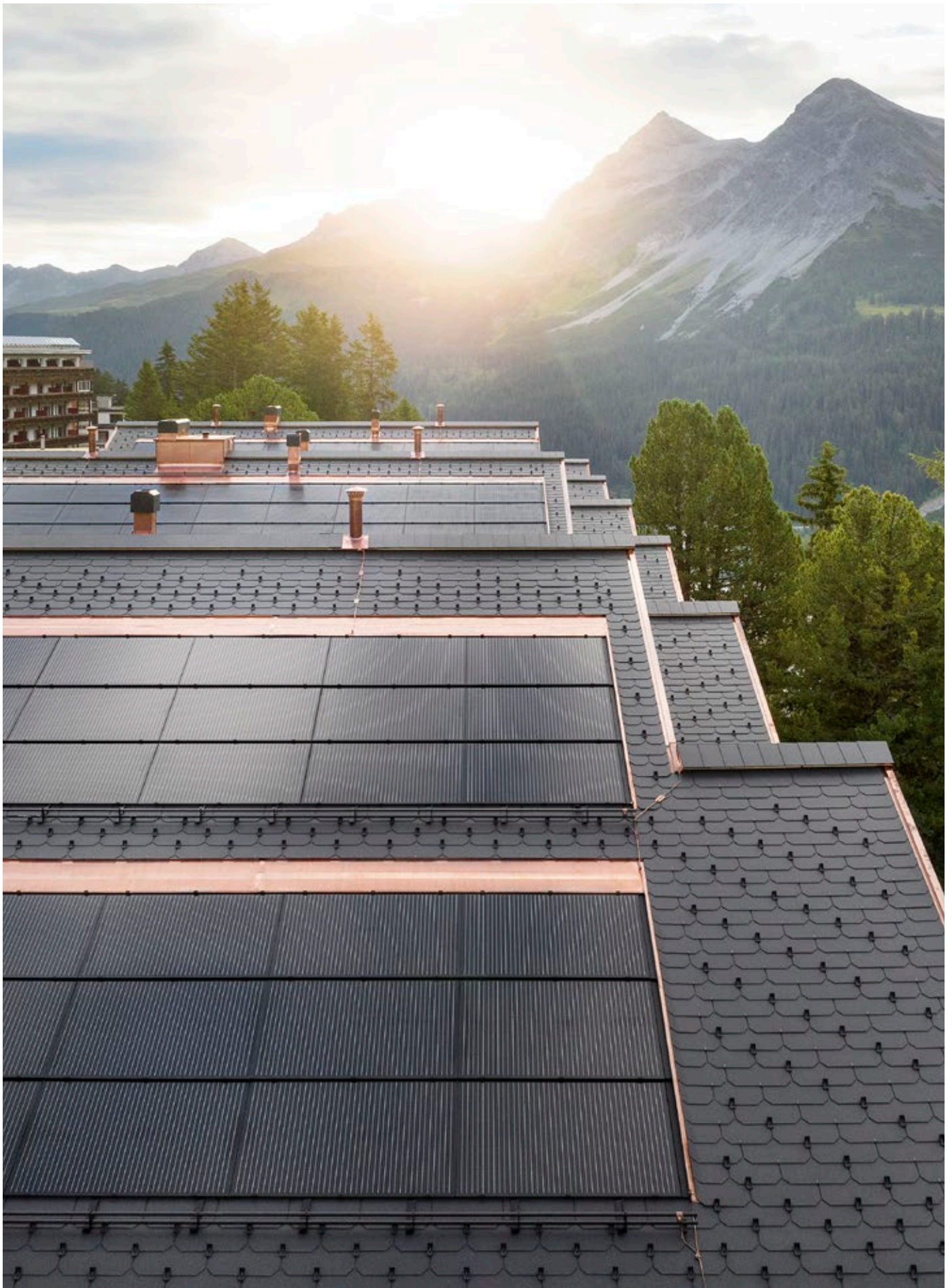
Black Opal 9416



Solaire

Produits





Le système solaire Sunskin

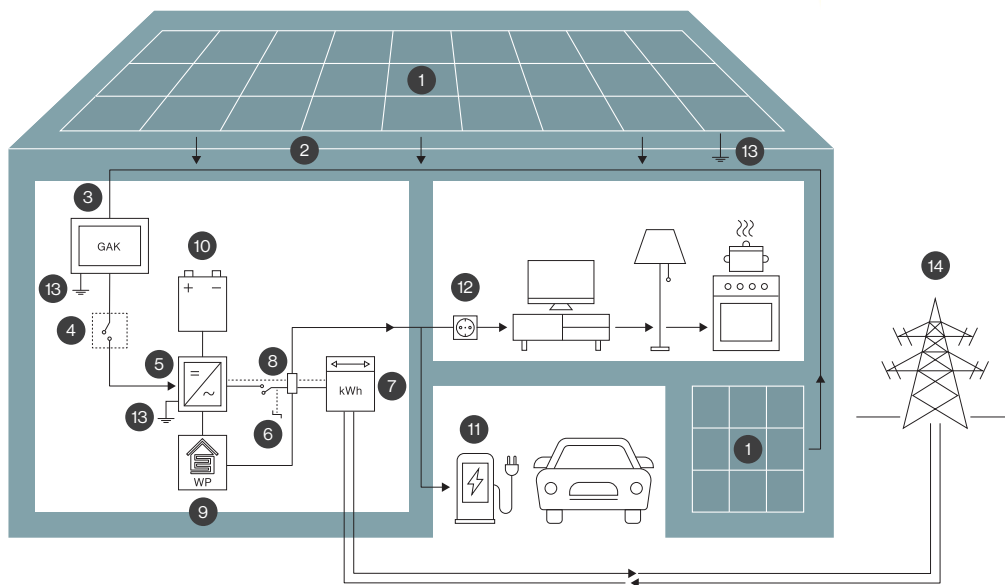
Durabilité, esthétique et efficacité. Une solution complète.

Le système solaire SUNSKIN de Swisspearl Suisse SA est une solution solaire intégrée, qui transforme toits et façades en centrale solaires efficace et esthétique. Nous nous sommes engagés à fournir des systèmes solaire complets de grande qualité, du module aux accessoires, en passant par les onduleurs. Cette approche «fournisseur unique» garantit une grande sécurité fonctionnelle et une rentabilité élevée.

Dernier point important, SUNSKIN permet de faire des économies d'énergie tout en protégeant l'environnement.

- système solaire complet, développé en Suisse
- Intégration harmonieuse dans l'enveloppe du bâtiment
- Compatible avec les gammes de toitures et de façades Swisspearl

Le principe de fonctionnement d'une installation solaire est très simple. Pendant que les panneaux sont exposés aux rayons du soleil, ils transforment ces derniers en courant continu. Le courant continu ainsi généré est transformé en courant alternatif à l'aide d'un onduleur, et peut ainsi être injecté dans le réseau public ou privé.



L'offre Sunskin comprend :

- 1 Générateur solaire (ensemble des modules)
- 2 Lignes à courant continu (conducteurs de lignes)
- 3 Boîtier de connexion du générateur avec parasurtenseur
- 4 Interrupteur DC (intégré à l'onduleur)
- 5 Onduleur

Non compris dans l'offre Sunskin :

- 6 Interrupteur de l'installation PV
- 7 Compteur bidirectionnel
- 8 Système de gestion de l'énergie
- 9 Pompe à chaleur
- 10 Batterie solaire
- 11 Station de charge pour voiture électrique
- 12 Appareils consommateurs
- 13 Ligne de protection équipotentielle
- 14 Réseau électrique (opérateur réseau)



Avantages du système solaire Sunskin de Swisspearl

Nous assurons la sécurité de vos projets de construction.



Durablement économique

Les systèmes solaires Swisspearl, avec leurs caractéristiques exceptionnelles telles que la sûreté fonctionnelle, un montage facile et une efficacité élevée, constituent, du premier au dernier jour, une solution solaire extrêmement économique et à valeur très stable.



Résistance aux charges

Grâce à leur structure sophistiquée en double vitrage, les modules Swisspearl résistent à des charges importantes, et l'on peut marcher dessus sans risque.



Légère ou forte inclinaison

Le système Swisspearl s'intègre à presque toutes les formes de toit et peut être installé à partir d'une inclinaison de toiture de 10°, ce qui offre des libertés infinies lors de la conception et de la réalisation.



Résistance aux tempêtes

Les techniques de fixation et de pose sophistiquées confèrent à la toiture une résistance encore inégalée contre les tempêtes les plus violentes.



De nombreuses variantes

Pouvant être posés librement, les systèmes solaires Sunskin sont compatibles avec les gammes de toitures et de façades Swisspearl.



Grande liberté de conception

Choisissez la couleur, le design et la taille. Swisspearl vous offre une grande liberté de conception et vous permet de concevoir une enveloppe esthétique pour votre bâtiment.



Sécurité longue durée

Des contrôles qualité intensifs et réguliers sont la garantie de modules solaires en adéquation avec des normes de qualité très élevées – pour une production d'électricité sûre et efficace pendant de longues années.



Résistance à la neige et au gel

Les modules solaires, résistants au gel, peuvent être complétés par un pare-neige et des crochets de sécurité, ce qui leur permet de résister à tout moment à des charges de neige même très importantes. Il est donc possible de garantir des solutions de toitures solaires résistantes aux intempéries, même en haute altitude.



Résistance à la grêle

Les modules solaires Swisspearl sont extrêmement robustes et solides. Ils sont donc très résistants à la grêle, autre aspect non négligeable de leur durabilité élevée.



Système complet

Swisspearl Sunskin Solar est une solution système complète venant d'un fournisseur unique et fabriquée à partir de composants d'excellente qualité. Elle garantit une fonctionnalité et une sécurité très élevées.



Montage simple

Le système solaire Sunskin permet une pose facile et sûre. Les structures de support séduisent par leur ingénieuse simplicité et la qualité de leurs accessoires.



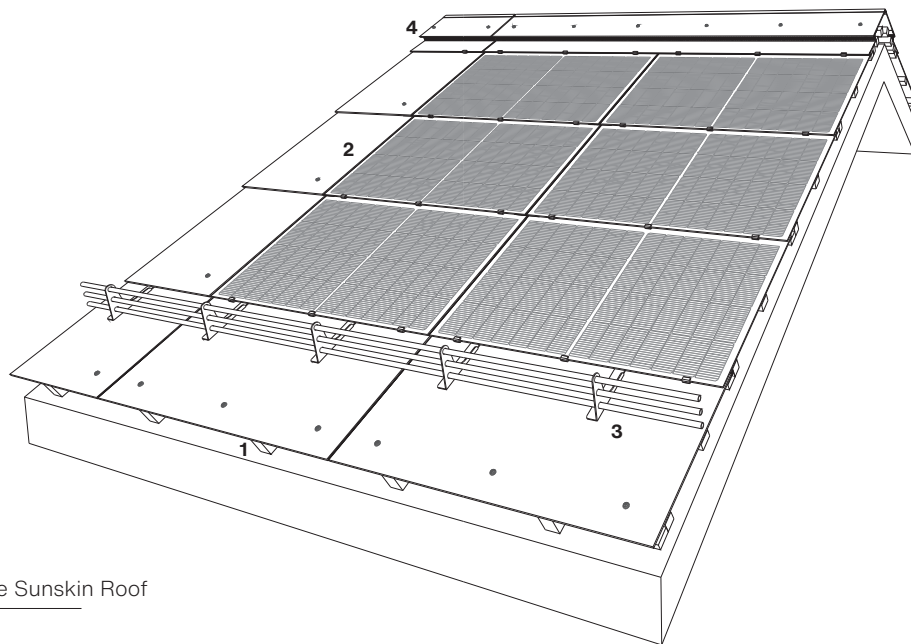
Swiss engineered

C'est avec passion et une haute exigence de qualité que Swisspearl Suisse SA a développé la structure du système solaire Sunskin, le design du module et les spécifications fonctionnelles. Notre produit est synonyme de sécurité, de fonctionnalité et de fiabilité.

Sunskin Roof Lap – Structure

Une solution complète pour une fonctionnalité exceptionnelle.

Le système Sunskin Roof Lap séduit non seulement par son esthétique, mais également par sa convivialité. Cette sous-construction se distingue par une grande simplicité : elle est composée de trois supports de module par élément et d'un profilé de joint. Avec une étanchéité jusqu'à une inclinaison de 10°, Sunskin Roof Lap offre en outre une protection fiable contre les intempéries. Sunskin Roof Lap est un système complet. Le kit de modules comprend notamment des profilés et des crochets.



Structure du système de toiture Sunskin Roof

1 Contre-lattage

assure l'espace nécessaire entre la sous-toiture et la couverture pour la ventilation.

2 Couverture Sunskin Roof

Les modules solaires Sunskin Roof permettent une production d'énergie propre et offrent une couche d'écoulement de l'eau. Des plaques complémentaires Aura peuvent être ajoutées sur la toiture et offrent ainsi une protection durable contre les intempéries.

3 Système pare-neige Sunskin Roof

Des crochets de retenue de la neige assortis au système réduisent efficacement le glissement de la neige.

4 Faîtage ventilé Sunskin Roof avec plaques faîtières et tôles de raccord

garantit l'évacuation de l'air pour une ventilation arrière efficace du système solaire.

Sunskin Roof Lap

L'énergie est précieuse. Nous la capturons.

Esthétique, haut de gamme et efficace. Sunskin Roof Lap est la solution intégrée pour votre toiture solaire. De par leur structure sans cadre et plate, les modules Sunskin Roof Lap s'intègrent parfaitement sur la toiture. Ils conviennent à la quasitotalité des toitures et empêchent l'accumulation de saleté grâce à leur forme sans cadre. Une combinaison de plaques complémentaires pour le système Sunskin Roof Lap permet ainsi une conception esthétique et durable du toit.



Caractéristiques

Formats

XL : dimensions extérieures du module
1940×857mm

L : dimensions extérieures du module
1380×857mm

M : dimensions extérieures du module
1010×857mm

Des fabrications spéciales possibles sur demande.

Structure du module

Panneau verre-verre

Utilisation

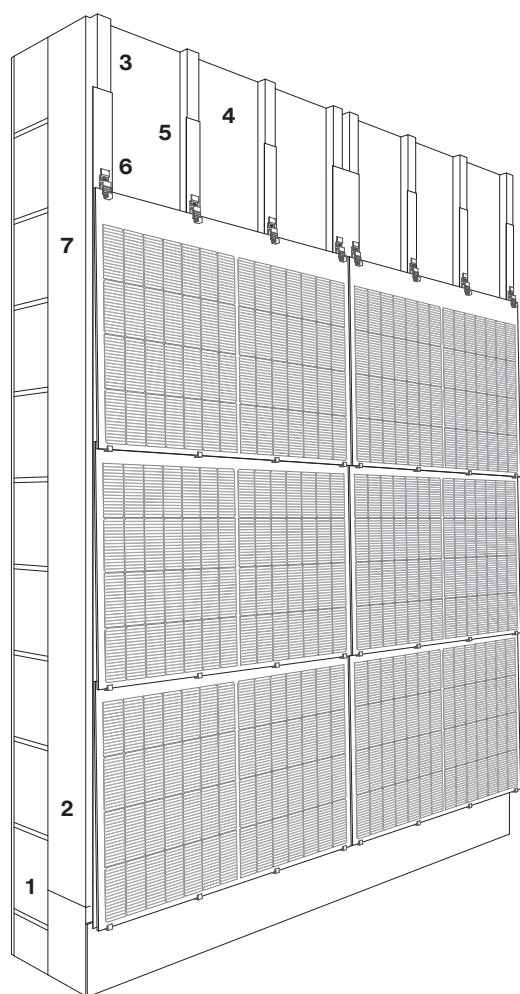
Système solaire sur toiture, compatible avec de nombreuses formes et inclinaisons de toit à partir de 10°, joints droits ou décalés possibles

70 Sunskin Facade Lap – Structure

Une solution complète pour une fonctionnalité exceptionnelle.

La sous-construction de Sunskin Facade Lap est en grande partie identique à une façade en fibres-ciment. Nous avons donc pu travailler les détails en nous appuyant sur l'immense expertise dont bénéficie Swisspearl Suisse SA dans ce domaine.

En termes de résistance au vent et de statique, Sunskin Facade Lap n'a pas non plus à craindre la comparaison avec une façade classique. Sunskin Facade Lap est un système complet. Le kit de modules comprend notamment des profilés et des plaques complémentaires en fibres-ciment.



Structure du système de façade Sunskin Facade Lap

- 1 Structure porteuse (ossature)**
Le mur extérieur maintient la charge
- 2 Isolation thermique**
maintient l'espace habitable chaud en hiver et frais en été afin d'économiser l'énergie
- 3 Sous-construction**
La connexion entre le mur porteur et l'habillage
- 4 Lame d'air**
Des lattes ou des profilés verticaux créent un espace de ventilation permettant de dissiper efficacement l'humidité du bâtiment et de son utilisation
- 5 Bande EPDM**
- 6 Support de module**
Avec support en verre et système passe-câble
- 7 Module Sunskin Facade Lap**

Sunskin Facade Lap

Quand la paroi sud de la façade s'y met aussi.

Le système Sunskin Facade Lap permet d'étendre la surface utile de la toiture aux façades afin d'exploiter toute l'énergie solaire incidente au bâtiment. Disponible en différentes teintes, Sunskin Facade Lap se marie parfaitement avec les autres solutions de façade de Swisspearl, destinées aux parties ombragées du bâtiment. Cela permet de concevoir des enveloppes à la fois durables et harmonieuses. Grâce aux plaques complémentaires à la conception flexible, une façade solaire ne rime pas forcément avec absence de créativité. Bien au contraire, elle ouvre la porte à une conception durable et esthétique de l'enveloppe.



Caractéristiques

Formats

- XL : dimensions extérieures du module
1940×830 mm
- L : dimensions extérieures du module
1380×830 mm
- M : dimensions extérieures du module
1010×830 mm

Structure du module

Panneau verre-verre

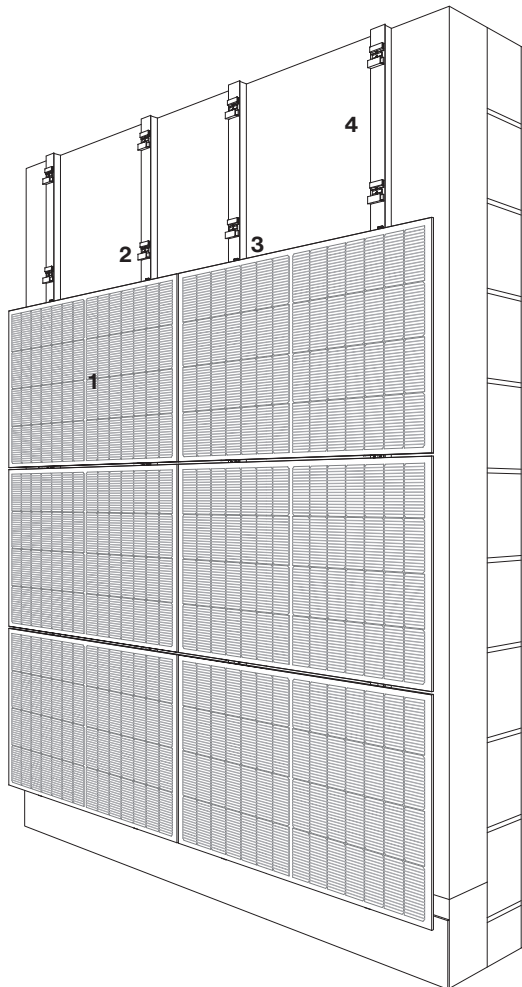
Utilisation

Système solaire en façade, avec une sous-construction en grande partie identique à celle d'une façade en fibres-ciment

Sunskin Facade Flat – Structure

Une nouvelle définition de la production d'énergie.

Notre système solaire affleurant pour la façade pose de nouveaux jalons en matière de production d'énergie. Grâce à sa construction innovante, il s'intègre parfaitement dans l'architecture, tout en captant efficacement l'énergie solaire. La sous-construction du système solaire Sunskin Facade Flat est en grande partie identique à celle d'une façade en fibres-ciment. La façade solaire est donc aussi robuste qu'une façade classique, en termes de charge de vent et de statique.



Structure du système de façade Sunskin Facade Flat

- 1 Module Sunskin Facade Flat**
- 2 Agrafe U S8**
- 3 Protection contre la migration Flat**
- 4 Backrail**

Sunskin Facade Flat

Une solution solaire esthétiquement intégrée pour la façade-rideau ventilée par l'arrière.

Le système solaire Sunskin Facade Flat, entièrement intégré, garantit des apports solaires durables et sert à part entière de bardage protecteur de façade. Les modules élégants et sans cadre s'intègrent parfaitement et de façon esthétique à la façade, grâce au système de montage invisible Sigma 8 Pro.



Caractéristiques

Formats

XL : dimensions extérieures du module
1940×780 mm

L : dimensions extérieures du module
1380×780 mm

M : dimensions extérieures du module
1010×780 mm

Structure du module

Panneau verre-verre

Application

Système de façade solaire avec une sous-construction en grande partie identique à celle d'une façade en fibres-ciment



Possibilités de conception

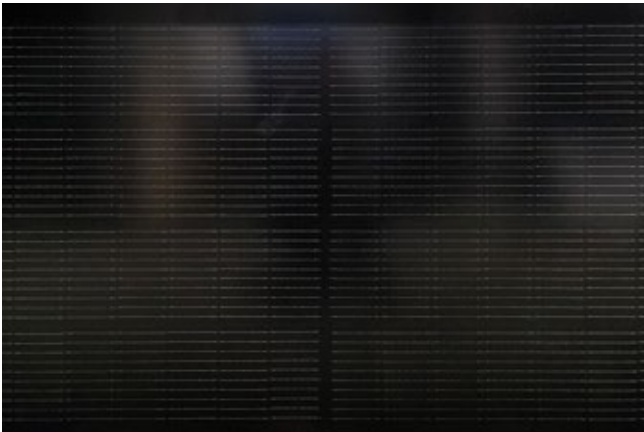
Tout en noir. Un rendement maximum.

Les modules solaires SUNSKIN couvrent une large gamme de formats différents, du XS au L, et sont disponibles en modules standard avec des cellules solaires brutes (barres-bus) ou en modules Full Black avec des cellules solaires (barres-bus) avec un revêtement noir.

Associez les modules Sunskin Roof Lap et facade avec les produits pour Façade et toiture Swisspearl de votre choix, ou avec une plaque complémentaire standard en noir élégant – pour une architecture globale harmonieuse.

Module standard – un rendement maximum

Module standard avec verre solaire de haute qualité et verre frontal structuré et incolore.



Module mat – Surfaces solaires à faible éblouissement

Module Sunskin et verre frontal satiné.



Plus d'informations

swisspearl.com/fr-ch/produits/solar



Le matériau

La recette du succès.

Une recette unique et un esprit d'invention constant constituent la recette du succès d'un matériau de construction vieux de plus de 100 ans, dont l'architecture ne peut plus se passer. Au toucher, le fibres-ciment se présente comme un matériau homogène et résistant. À l'œil, il présente son caractère unique, sa texture naturelle et les nombreuses teintes déclinées en fonction du matériau.

Ciment, cellulose, eau, fibres synthétiques recyclables, pigments et air.

Ces éléments sont transformés en plaques de façade et de toiture uniques grâce à l'expérience, à la précision et au savoir-faire artisanal. Ciment, cellulose et fibres d'armature sont mélangés à de l'eau pour former la masse brute. Dans le cadre d'un contrôle de qualité permanent, cette masse est enroulée, comprimée, découpée, séchée et teintée avec précaution. Mais ce n'est que lorsque le matériau répond à tous égards aux exigences les plus élevées qu'on a vraiment affaire au fibres-ciment de Swisspearl Suisse SA.



De nous à vous

Grâce à son offre complète en matière de conseils et de prestations, Swisspearl Suisse SA répond de manière ciblée aux différents besoins des maîtres d'ouvrage, couvreurs, façadiers, charpentiers, architectes et planificateurs afin d'élaborer avec eux des solutions appropriées.

Dans ce contexte, la transmission des connaissances joue un rôle clé. En 1920, les premiers stages pour couvreurs ont été organisés dans l'usine de Niederurnen. De nos jours, ces cours font partie des formations de tous les couvreurs et façadiers. Par ailleurs, la société Swisspearl Suisse SA soutient ses clients par des conseils spécialisés, des documentations détaillées, des manuels techniques et son magazine ARCH, qui est devenu une publication renommée pour les planificateurs et les architectes. Des expositions sur les sites de Niederurnen et Payerne complètent l'offre.

Nous sommes votre partenaire idéal pour les façades, les toitures, les installations solaires, l'aménagement intérieur et le jardin. Nos produits haut de gamme en fibres-ciment naturel allient une qualité exceptionnelle et une longue durée de vie. Ils sont des solutions durables pour des enveloppes de bâtiment esthétiques et des espaces de vie précieux.

Nous avons réussi à vous inspirer?

L'un de nos collaborateurs engagés et compétents se fera un plaisir de vous conseiller.

Appelez-nous. Nous nous réjouissons par avance de vos projets.

Service client Façade & Toiture

+41 26 662 91 20

service-client@ch.swisspearl.com

Service client Solaire

+41 26 662 91 20

client-solar@ch.swisspearl.com

Service client Aménagement intérieur

+41 26 662 91 20

service-client@ch.swisspearl.com

Service client Jardin & Design

+41 26 662 91 20

service-client@ch.swisspearl.com

Votre Swisspearl Suisse SA

printed in
switzerland



Swisspearl Suisse SA

Chemin du Bornalet 2
1530 Payerne
Suisse
+41 26 662 91 11
service-client@ch.swisspearl.com

swisspearl.com

