

**SWISSPEARL**

# Die Gebäudehülle

Fassade | Dach | Solar  
Produkte und Systeme aus einer Hand





# Wir sind Swisspearl

Seit Jahrzehnten macht die Swisspearl Schweiz AG, was sie am besten kann. Mit hohem Qualitätsbewusstsein, Respekt gegenüber Mensch und Umwelt und unserem Anspruch an Design und Ästhetik entwickeln und verkaufen wir innovative und nachhaltige Produkte für die Bereiche Fassade, Dach, Solar, Innenausbau und Brandschutz sowie Garten.

## Qualität & Funktion

Die Swisspearl Schweiz AG erfüllt per se die höchsten Qualitätsansprüche. Doch erst die herausragende Funktionalität macht jedes Produkt zum Grundstein grosser Ideen. Jede Produktlinie für Fassade, Dach und Solar ist eine modulare und höchst flexible Systemlösung mit dem Ziel, Fassaden und ganze Gebäude für Jahrzehnte zu schützen. Werterhalt und Wertsteigerung, bautechnisch wie optisch, sind die oberste Prämisse, mit der die Swisspearl Schweiz AG Architektur und Baukultur belebt und fördert.

## Design & Ästhetik

Von Max Bill über Le Corbusier und Haefeli Moser Steiger bis hin zu Herzog & de Meuron, Rafael Viñoly und Morphosis – immer schon hat unser Faserzement die grossen Gestalter inspiriert und teilte mit ihnen den Drang nach anspruchsvoller Gestaltung und der Erforschung neuer Möglichkeiten.

## Nachhaltigkeit & Ökologie

Unser Faserzement besteht zu über 95% aus natürlichen Rohstoffen. Aus Zement, Kalksteinmehl, Zellstoff, Luft und Wasser. Der regionale Bezug ist uns dabei besonders wichtig. Dadurch werden Rohstoff-Ressourcen wirkungsvoll geschont und es kann auf unnötige Transportwege verzichtet werden. Bei der Herstellung unserer Produkte wird zudem, im Vergleich zu vielen anderen Baustoffen, wenig Energie verbraucht. Unser Werkstoff ist sortenfrei rückbaubar und verbessert mit seiner langen Lebensdauer sowohl die ökologische als auch die ökonomische Bilanz jeder Gebäudehülle.

## Tradition & Innovation

Damals wie heute. Heute wie morgen. Zeitlose Materialität und Qualität sind zum Markenzeichen der Swisspearl Schweiz AG geworden, auf das sich auch zukünftige Generationen verlassen können. Swisspearl orientiert sich bei der Entwicklung seiner Produkte an seiner spannenden Geschichte, an richtungsweisender Architektur und zukunfts-trächtigen Technologien. Das macht unseren Faserzement zum nachhaltigen Werkstoff von morgen.





Inhalt		
Fassade	Funktion und Vorteile	8 - 11
	Produkte	
	Largo	12
	Sigma 8 Pro - Befestigung	13
	Geschlossene Ecke 90°	14
	Modula	15
	Clinar Clip	16
	Clinar	17
	Fassadenschiefer	18
	Brüstungsplatten Largo	19
	Ondapress-57	20
	Ondapress-36	21
	Plank Original	22
	Plank Connect	23
	Gestaltungsmöglichkeiten	24 - 29
	Farblinien	30 - 43

Dach	Funktion und Vorteile	47 - 48
	Produkte	
	Dachschiefer	51
	Structa	52
	Ondapress-57	53
	Ondapress-36	54
	Tectolit Lap	55
	Plancolor	56
	Meteo	57
	Farblinien	58 - 61
Solar	Funktion und Vorteile	64 - 67
	Produkte	
	Sunskin Roof Lap	68 - 69
	Sunskin Facade Lap	70 - 71
	Sunskin Facade Flat	72 - 73
	Gestaltungsmöglichkeiten	74 - 75
Werkstoff		76 - 77
Wir für Sie		78 - 79



# Fassade

Produkte







# Die vorgehängte hinterlüftete Fassade der Swisspearl Schweiz AG

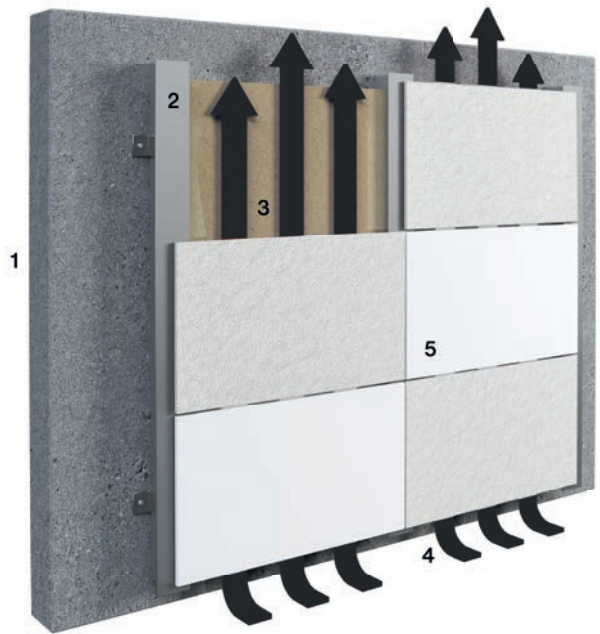
## Komfort und Sicherheit mit System.

Swisspearl Fassaden basieren auf dem bauphysikalisch hochwirksamen Prinzip der vorgehängten hinterlüfteten Fassade. Als Marktführer haben wir dieses System zur Perfektion weiterentwickelt.

Der intelligente Schichtaufbau sieht für jede Funktion der Aussenwand ein speziell dafür geeignetes Fassadenelement vor. Hocheffiziente Wärme-, Feuchtigkeits-, Schall- und Witterungsschutzeigenschaften von Swisspearl Fassaden sorgen nachhaltig für exzellente Wohnbehaglichkeit und permanente Funktionssicherheit. Schadensanfälligkeiten, die schnell zu unkalkulierbaren Kosten führen, können ausgeschlossen werden.

Fassaden von Swisspearl stehen für dauerhaften Schutz, Komfort, Wirtschaftlichkeit und Sicherheit des Gebäudes und für den Menschen darin.

- Ökologische Nachhaltigkeit des gesamten Fassadensystems
- Vielseitige Gestaltungsmöglichkeiten für Neubau und Sanierung
- Nahtlose Integration mit den Swisspearl Dach- und Solarsystemen
- Eco 1 und 2 zertifiziert



Aufbau einer vorgehängten, hinterlüfteten Fassade

- 1 Tragwerk**  
Tragende Konstruktion des Gebäudes zur Aufnahme aller Beanspruchungen
- 2 Unterkonstruktion**  
überträgt die Lasten von der Aussenwandbekleidung in das Tragwerk
- 3 Wärmedämmung**  
Schicht zwischen Untergrund und Belüftungsraum zur Verbesserung des Wärme- und/oder Schalldämmvermögens
- 4 Hinterlüftung**  
Rückseitig an die Bekleidung angrenzender, mit Aussenluft durchströmter Raum
- 5 Bekleidung Swisspearl**  
Äussere, sichtbare Schicht der Aussenwand mit Schutz- und Gestaltungsfunktion



## Vorteile der hinterlüfteten Swisspearl Fassade

Wir geben Sicherheit für Ihr Bauvorhaben.



### Architektonisch inspirierend

Swisspearl verbindet auf einzigartige Weise Funktionalität mit einer grossen ästhetischen Ausdruckskraft. Der eigenständige Materialcharakter und die Vielfalt an Formen und Farben eröffnen einen nahezu grenzenlosen Spielraum für die Gestaltung hochwertiger Fassaden.



### Höchste Behaglichkeit

Die besonderen bauphysikalischen Eigenschaften des Swisspearl Fassadensystems sorgen für ein ideales und gesundes Raumklima in allen Jahreszeiten. Während im Winter die durchgehende Wärmedämmung den Wohnraum vor Kälte schützt, verhindert die natürliche Luftzirkulation im Hinterlüftungsraum im Sommer den Wärmetransfer in das Innere und hält den Wohnraum angenehm kühl.



### Nachhaltig kostengünstig

Eine Swisspearl Fassade ist durch ihre herausragenden Merkmale wie Langlebigkeit, Funktionssicherheit, Wartungsfreiheit und einfache Montage eine vom ersten bis zum letzten Tag kostengünstige und äusserst wirtschaftliche Gebäudehülle mit hoher Wertbeständigkeit.



### Energieeffizient

Swisspearl Fassaden eignen sich ideal für energiesparende Baukonzepte. Die durchdachte Konstruktion mit ihrer dauerhaften Wetterhaut sorgt für eine deutliche und langfristig gesicherte Energieeffizienz.



### Ökologisch von A-Z

Der geringe Energiebedarf bei der Herstellung und die lange Lebensdauer machen Swisspearl Platten zum Inbegriff baulicher Nachhaltigkeit – auch gegenüber Holz. Zudem sind die Schichten des Swisspearl Fassadensystems trennbar, wodurch sich die Fassade problemlos rückbauen lässt.



### Langlebige Sicherheit

Die unvergleichlich beständigen Swisspearl Platten schützen die Fassadenkonstruktion optimal vor jeglicher Witterung oder Einflüssen von aussen – auch der Specht kann sie nicht durchdringen – und garantieren damit eine langlebige, sichere Gebäudehülle über Jahrzehnte.



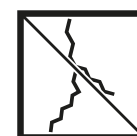
### Dauerhaft unterhaltsfrei

Swisspearl Platten sind langlebig, äusserst widerstandsfähig und in ihrem Gebrauch unterhaltsfrei. Ihre hochbeständige Oberflächenveredelung erfordert auch nach Jahren kein Nachstreichen.



### Brandsicher

Swisspearl Platten sind mineralische Erzeugnisse und somit nicht brennbar. Sie weisen hervorragende Brandverhaltenswerte auf. Eine Eigenschaft, die besonders dem verdichteten Bauen die nötige Sicherheit gibt.



### Rissfrei

Jede Fassadenhaut ist extremen Temperaturschwankungen ausgesetzt. Das Swisspearl Fassadensystem erlaubt eine ungehinderte Dilatation der vorgehängten Bekleidung. Somit gibt es kein Risiko aufwändiger Reparaturarbeiten aufgrund von Putzrissen oder frostbedingtem Abblättern der Aussenhaut.



### Feuchtigkeitsschutz

Kein Tauwasser und Schimmelpilz an den Wänden. Der Hinterlüftungsraum lässt den aus dem Gebäudeinnern diffundierenden Wasserdampf geregelt ins Freie entweichen.

**Swisspearl Fassadenprodukte sind Eco 1 und Eco 2 zertifiziert.**



# Largo

Gestaltungsfreiheit ohne Grenzen.

Die grossflächigen LARGO Platten geben Fassaden, was sie brauchen: ein Gesicht, Individualität, Charakter, Textur, Farbe und - nicht zu vergessen - einen hochwirksamen Schutz. LARGO eröffnet ein immenses Spektrum für die Fassadengestaltung mit einer reichhaltigen Auswahl an Oberflächenaspekten, verschiedenartigen Fugen- und Befestigungsvarianten und frei wählbaren Plattenformaten innerhalb des maximalen Nutzmasses. Für sichtbare Kreativität und höchste ästhetische Ansprüche in bewährter Swisspearl Qualität.



Produktdetails

**Formate**  
Frei wählbare Plattenbreite und -länge bis max. 3050 × 1250 mm, Plattenstärke 8 und 12 mm.  
Patina NXT nur in 8 mm erhältlich.

**Farben**  
Grosser Spielraum mit über 80 Farben mit unterschiedlichen Oberflächencharakteren

Erhältlich in den Farblinien:  
Carat, Grivial, Vintago, Avera, Reflex, Nobilis, Terra, Planea, Patina Original NXT, Patina Rough NXT, Patina Structure NXT

Farblinien Fassade siehe ab Seite 30

Weitere Details siehe Lieferprogramm

**Verlegung**  
Das ganze Spektrum von ebener Verlegung bis hin zur Stülpdeckung, sowohl sichtbar als auch unsichtbar befestigt

Largo kann auch im Innenausbau angewendet werden

**Zertifizierung**  
Brandverhalten A2-s1, d0  
Eco 1

# Sigma 8 Pro

Die unsichtbare Befestigung für Largo.

Verleihen Sie der Gebäudehülle mit einem unsichtbaren Plattenmontagesystem ein eindrucksvolles und edles Erscheinungsbild. Das von uns entwickelte Befestigungssystem SIGMA 8 Pro ermöglicht die unsichtbare Befestigung von grossformatigen, 8 mm starken Largo Platten auf Holz- oder Metallunterkonstruktion. Die Platten werden dabei mit rückseitigen Ankern und Agraffen montiert, so dass die Oberflächenmaterialität der Faserzementplatten von vorne ohne sichtbare Schrauben oder Niete voll zur Geltung kommt – eine in ästhetischer Hinsicht perfekte Lösung.



Produktdetails

**Formate**  
Frei wählbare Plattenbreite und -länge bis max. 3050 × 1250 mm, Plattenstärke 8 mm

**Verlegung**  
Durchdachte Systemtechnik für eine Montage ohne sichtbare Befestigung

**Zertifizierung**  
Brandverhalten A2-s1, d0

**Zusatz**  
Von der Swisspearl Schweiz AG entwickeltes und patentiertes Befestigungssystem

Sigma 8 Pro - Die unsichtbare Befestigung für Largo ist bei Patina NXT nicht möglich!



# Geschlossene Ecke 90°

Ästhetik und Funktionalität vereint.

Das System „Geschlossene Ecke 90°“ überzeugt mit einem modernen, monolithischen Erscheinungsbild, bei dem keine sichtbaren Befestigungselemente die Optik beeinträchtigen. Die Befestigung der Eckelemente basiert auf dem bewährten Sigma 8 Pro Prinzip und kombiniert zwei perfekt aufeinander abgestimmte Eckelemente aus Aluminium. Dieses durchdachte System gewährleistet eine dauerhafte, mechanische Verbindung – ideal für anspruchsvolle Projekte.



Produktdetails

- Formate**

Plattendicke Largo 8 mm

  - Max. Plattenbreite: 800 mm (sichtbare Befestigung)
  - Max. Plattenbreite: 600 mm (unsichtbare Befestigung)
  - Max. Plattenhöhe: 3050 mm

Plattendicke Largo Gravieral 9/12 mm

  - Max. Plattenbreite: 592 mm (sichtbare Befestigung)
  - Max. Plattenbreite: 492 mm (unsichtbare Befestigung)
  - Max. Plattenhöhe: 3050 mm

**Verlegung**

Die «Geschlossene Ecke 90°» wurde speziell entwickelt, um eine zuverlässige und elegante Lösung für Ecken zu bieten, ohne sichtbare Befestigungselemente. Dieses System verbindet Funktionalität und Design auf höchstem Niveau und eignet sich perfekt für anspruchsvolle Architektur-lösungen.

**Swiss Engineered**

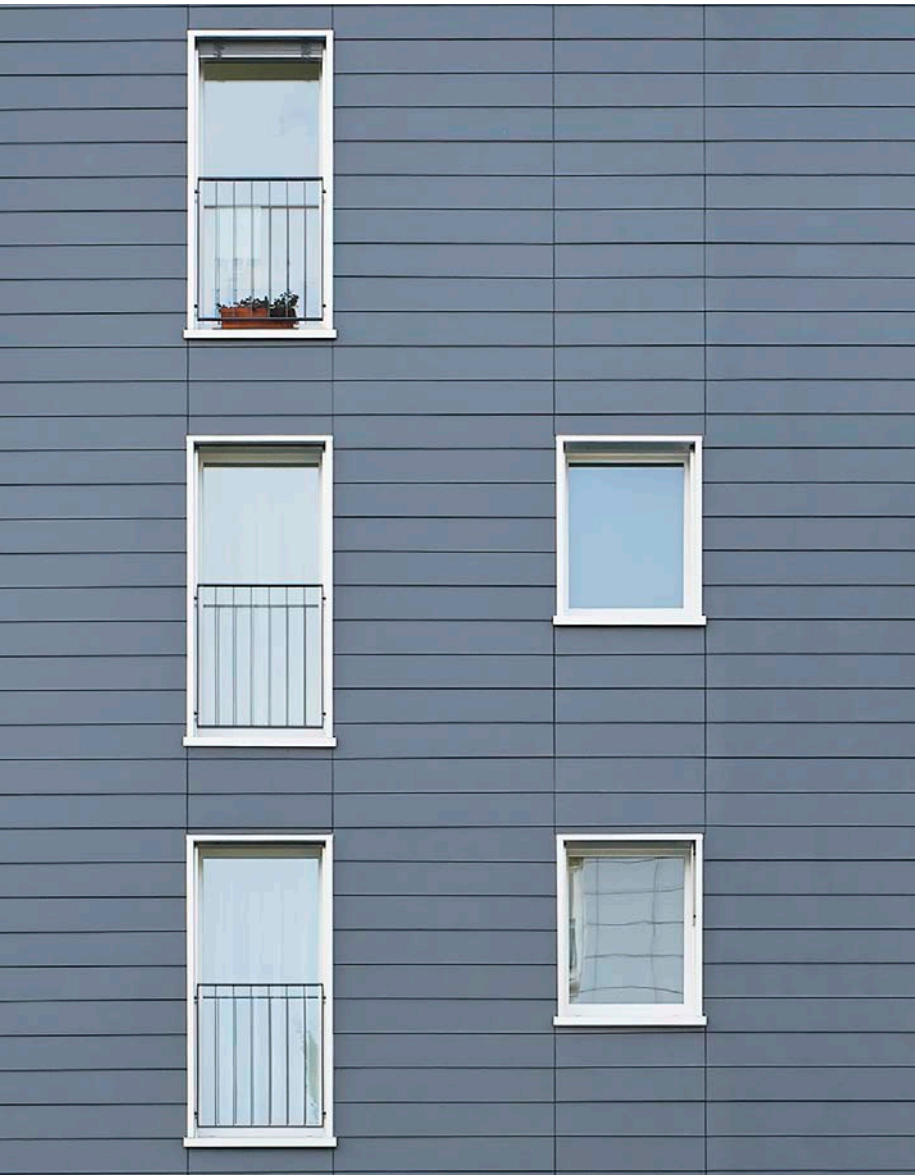
Entwickelt und getestet von der Swisspearl Schweiz AG

Die «Geschlossene Ecke 90°» für Largo ist bei Patina NXT nicht möglich!

# Modula

Feine Gliederung für dauerhaften Schutz.

MODULA lebt vom feinen, architektonischen Rhythmus. Die in drei Längen erhältlichen, schlanken Plattenstreifen werden als Stülpedeckung verlegt und lassen sich sowohl mit durchlaufenden als auch mit versetzten Vertikalfugen anordnen. Eine Vielzahl unterschiedlicher Oberflächen und Farben eröffnen zahlreiche zusätzliche Gestaltungsvariationen.



Produktdetails

- Formate**

Drei montagefertige Formate in den Massen  
2500 × 300 mm / 2000 × 300 mm / 1500 × 300 mm, Plattenstärke 8 mm

**Farben**

Grosser Spielraum mit über 80 Farben mit unterschiedlichen Oberflächencharakteren

Erhältlich in den Farblinien:  
Carat, Vintago, Avera, Reflex, Nobilis, Terra, Planea

Farblinien Fassade siehe ab Seite 30  
Weitere Details siehe Lieferprogramm

**Verlegung**

Verlegung der Module mit durchlaufenden oder versetzten Vertikalfugen möglich

**Zertifizierung**

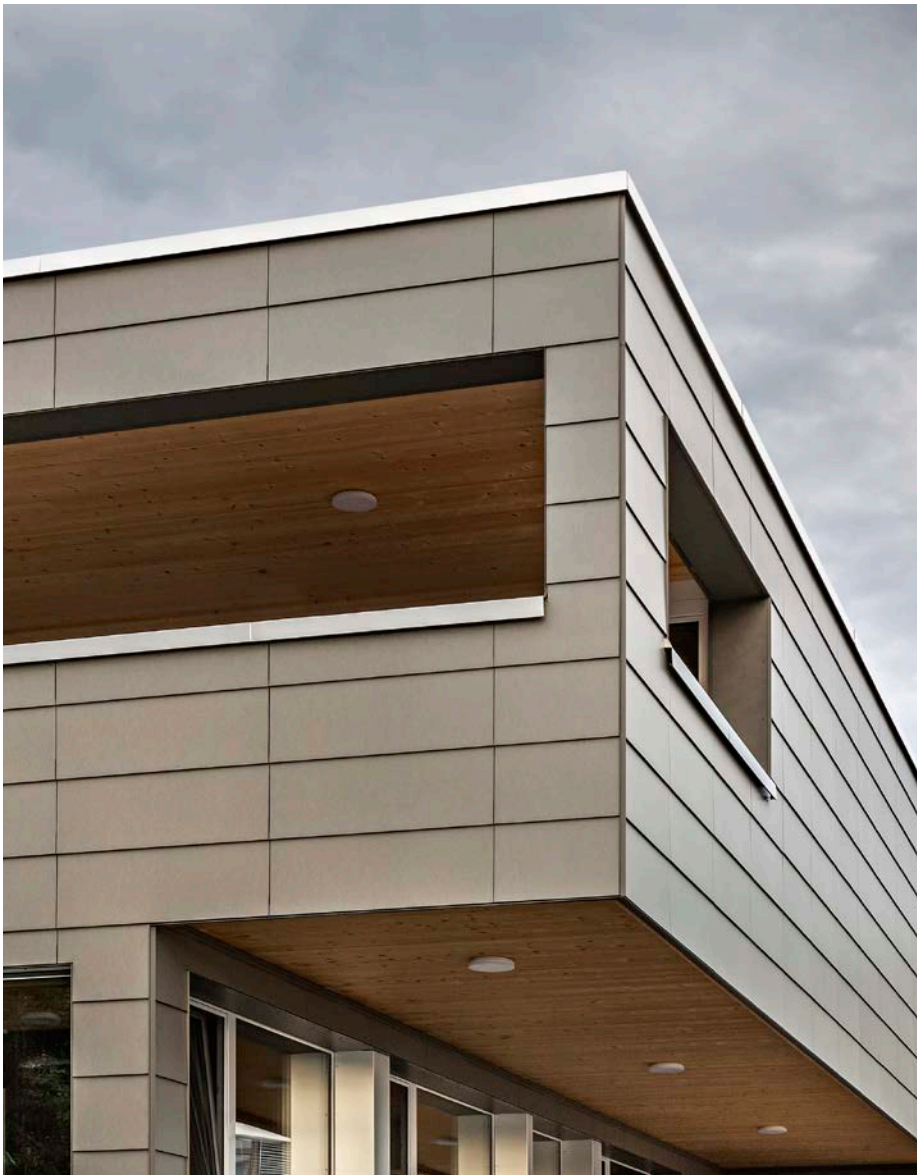
Brandverhalten A2-s1, d0  
Eco 1



16 **Clinar Clip**

Auf den Clip, fertig, los.

CLINAR CLIP: das sind die einfach montierten Fassadenplatten, die auf Aussehen, Zeit und Budget achten. Dank vorbefestigter Montageclips wird CLINAR CLIP im Handumdrehen zur Fassade. Drei Standardformate, verlegbar mit durchlaufenden oder versetzten Vertikalfugen und zahlreichen Farben, bieten viele gestalterische Optionen. CLINAR CLIP ist die schlüssige Kombination von Wirtschaftlichkeit und Ästhetik für eine dauerhaft funktionssichere Fassade.



Produktdetails

**Formate**  
Drei montagefertige Plattenformate in den Massen 1200 × 360 mm / 1200 × 460 mm / 1200 × 600 mm, Plattenstärke 6 mm

**Farben**  
Grosser Spielraum mit über 30 Farben mit unterschiedlichen Oberflächencharakteren

Erhältlich in den Farblinien:  
Nobilis, Terra, Planea

Farblinien Fassade siehe ab Seite 30  
Weitere Details siehe Lieferprogramm

**Verlegung**  
Unsichtbare Befestigung durch vormontierte Clips, Verlegung mit durchlaufenden oder versetzten Vertikalfugen möglich

**Zertifizierung**  
Brandverhalten A2-s1, d0  
Eco 1

**Clinar**

Faszinierend zeitlos, zuverlässig, sicher.

Auch die CLINAR Formate sind Teil des einzigartigen Kleinformat-Repertoires. Mit ihrer schlanken, eleganten Streifenform erzeugen sie eine lebendige Fassade, spannend und eigenständig. Das reichhaltige Sortiment ermöglicht verschiedenste Deckungsbilder und Farbstimmungen. Montage und Detailausbildung der dauerhaften CLINAR Formate basieren auf bewährter Verlegetechnik. Das sorgt für zuverlässigen Schutz und Werterhalt.



Produktdetails

**Formate**  
Vielfältige Auswahl standardisierter Formate mit schlanken, schlichten Formen für unterschiedliche Deckungsbilder, Plattenstärke 4 mm und 6 mm

**Farben**  
Grosser Spielraum mit über 30 Farben mit unterschiedlichen Oberflächencharakteren

Erhältlich in den Farblinien:  
Carat (nur 4 mm), Nobilis, Terra, Planea

Farblinien Fassade siehe ab Seite 30  
Weitere Details siehe Lieferprogramm

**Verlegung**  
Die montagefertigen Platten werden nach bewährter Technik überlappend verlegt

**Zertifizierung**  
Brandverhalten A2-s1, d0  
Eco 1



18 Fassadenschiefer «Eternit»

Feine starke Haut.

Mit ihrer feinen, kleinteiligen Struktur verleiht unser FASSADENSCHIEFER «Eternit» der Fassade einen ganz besonderen Reiz: Von fern wirken sie wie eine flächig anschmiegsame Haut, von nah betrachtet entsteht ein plastisch strukturiertes Oberflächenbild. Ob Alt- oder Neubau, ob traditionelles oder modernes Gebäude, unser FASSADENSCHIEFER «Eternit» gibt der Fassade einen unverwechselbaren Charakter. Eine umfangreiche Palette unterschiedlicher Formate und Farben ermöglicht die Umsetzung auch äusserst individueller gestalterischer Vorstellungen. Mit ihrer bewährten, der Natur entlehnten Überlappungstechnik trotzen sie seit Generationen zuverlässig Regen, Hitze, Schnee und Sturm.



Produktdetails

- Formate**  
Grosse Auswahl an kleinformatigen Fassadenplatten mit unterschiedlich proportionierten Rechteckformen bis hin zu filigranen Rundschindeln, Plattenstärke 4 mm
- Farben**  
Grosser Spielraum mit über 35 Farben mit unterschiedlichen Oberflächencharakteren
- Erhältlich in den Farblinien:  
Carat, Nobilis, Terra, Planea
- Farblinien Fassade siehe ab Seite 30  
Weitere Details siehe Lieferprogramm

- Verlegung**  
Die überdeckende Verlegung der montagefertigen Platten ergibt ein fein strukturiertes Fassadenbild
- Zertifizierung**  
Brandverhalten A2-s1, d0  
Eco 1

Largo Balkonbrüstungsplatten

Noch mehr Raum für Entfaltung.

Integration oder Kontrast? Welche architektonischen Privilegien Balkone auch genies- sen, mit LARGO Balkonbrüstungsplatten gewinnen sie an Raffinesse und Stellenwert und werden zu einer ganz besonderen Wohnfläche. Die 12 mm starken LARGO Platten sind doppelseitig beschichtet, in vielen Farben und Oberflächen erhältlich und werden innerhalb des maximalen Nutzmasses individuell auf Mass zugeschnitten. Perforatio- nen verleihen den Brüstungen zusätzlich Ausdruckskraft. Unsere technischen Berater unterstützen Sie bei der Umsetzung Ihrer Ideen und Entwürfe.



Produktdetails

- Formate**  
Frei wählbare Plattenbreiten und -längen innerhalb des maximalen Nutzungsmasses von 3050 × 1250 mm bei 12 mm Plattenstärke (Nobilis/Terra: 2510 × 1250 mm)
- Farben**  
Grosser Spielraum mit über 65 Farben mit unterschiedlichen Oberflächencharakteren
- Doppelseitig beschichtet, erhältlich in den Farblinien:  
Carat, Nobilis, Terra, Planea
- Farblinien Fassade siehe ab Seite 30  
Weitere Details siehe Lieferprogramm

- Verlegung**  
Einfache Montage auf bauseitige Geländerkonstruktion
- Zertifizierung**  
Brandverhalten A2-s1, d0  
Eco 1



20 **Ondapress-57**

Die eigenwillige Fassadenlösung.

ONDAPRESS-57 mit einer Wellenhöhe von 57 mm ist wie seine kleinwelligere Variante, vielseitig einsetzbar. Gerade als Gestaltungselement moderner Architektur lässt sich dieser Klassiker neu entdecken und mit Farbe akzentuieren. Mit ONDAPRESS-57 erhält die Fassade einen fast vorhangähnlichen, geschmeidigen Auftritt. Aufgrund des geringen Gewichtes und der jahrzehntelangen Witterungsbeständigkeit eignen sich ONDAPRESS Wellplatten sowohl im Wohn- als auch im Nutzbau.



Produktdetails

**Formate**  
Wellenhöhe 57 mm, fünf Plattenformate bis 920 × 2500 mm, Plattenstärke 6,4 mm

**Farben**  
Grosser Spielraum mit über 5 Farben mit unterschiedlichen Oberflächencharakteren

Erhältlich in den Farblinien:  
Nobilis, Purio

Farblinien Fassade siehe ab Seite 30  
Weitere Details siehe Lieferprogramm

**Verlegung**  
Die Platten sind senkrecht oder waagrecht verlegbar.

**Zertifizierung**  
Brandverhalten A2-s1, d0  
Eco 1

**Ondapress-36**

Eine für alle Fälle.

Mit einer geringeren Wellenhöhe ist ONDAPRESS-36 die kleine Schwester von Ondapress-57. Seit Jahrzehnten bewährt, ist ONDAPRESS-36 der zeitlose Klassiker für Fassadenlösungen und bringt eine Dreidimensionalität in die Fläche, die ihr einen lebhaften, sich stets verändernden Ausdruck verleiht. Ob senkrecht oder waagrecht verlegt, in bunten oder dezenten Farbtönen, ONDAPRESS-36 formt mit einer Wellenhöhe von 36 mm eine bewegte und eigenständige Gebäudehülle.



Produktdetails

**Formate**  
Wellenhöhe 36 mm, zwei Plattenformate bis 927 × 3000 mm, Plattenstärke 6 mm

**Farben**  
Grosser Spielraum mit über 5 Farben mit unterschiedlichen Oberflächencharakteren, fein strukturiertem Oberflächenfinish

Erhältlich in den Farblinien:  
Nobilis, Purio

Farblinien Fassade siehe ab Seite 30  
Weitere Details siehe Lieferprogramm

**Verlegung**  
Die Platten sind senkrecht oder waagrecht verlegbar.

**Zertifizierung**  
Brandverhalten A2-s1, d0  
Eco 1



# Plank Original



Eine Fassade in strukturierter Holzoptik – traditionell überlappend verlegt.

Swisspearl Plank Original ist die ideale Alternative zu pflegeintensivem Holz an der Fassade. Die exzellenten Eigenschaften des Faserzements verhindern die Entstehung von Fäulnis, Rissbildung oder Verformung der Paneele. Auch ein Folgeanstrich ist nicht mehr erforderlich.



Produktdetails

**Formate**  
3600 x 180 mm, Plattenstärke 8 mm,  
-Fachweite 150 mm  
(horizontale Verlegung)  
-Deckbreite 120/180 mm  
(vertikale Verlegung)

**Farben**  
Die Plank Original Farbmöglichkeiten umfassen 13 dezente und frische Farben in natürlichen und warmen Holztönen.

Weitere Details siehe Lieferprogramm

**Verlegung**  
Plank Original Paneele werden im traditionellen Stil horizontal überlappend oder vertikal als Boden-Deckelschalung verlegt.

Montage: auf Holzunterkonstruktion

**Zertifizierung**  
Brandverhalten A2-s1, d0  
Eco 2

# Plank Connect



Eine Fassade in Holzoptik – bündig verlegt.

Swisspearl Plank Connect werden als Nut- und Federsystem flächeneben, montiert. Die hierzu verwendeten Montageklammern ermöglichen eine nicht sichtbare Befestigung der brand-, schimmel- und pilzbeständigen Faserzementpaneele. Für eine widerstandsfähige und dauerhaft schöne Fassade.



Produktdetails

**Formate**  
3000 x 210 mm, Plattenstärke 11 mm,  
Fachweite 201 mm

**Farben**  
Die Plank Connect Farbmöglichkeiten umfassen 9 dezente und frische Farben in natürlichen und warmen Holztönen.

Weitere Details siehe Lieferprogramm

**Verlegung**  
Plank Connect Paneele werden bündig als horizontale oder vertikale Profilschalung mit Schattennut verlegt und schaffen so eine zeitlose Fassade.

Montage: auf Holzunterkonstruktion

**Zertifizierung**  
Brandverhalten A2-s1, d0  
Eco 2



# Fassade

Gestaltungsmöglichkeiten  
und Farblinien





26 Freie Formen und Zuschnitte

Grenzenlose Kreativität.

Die grosse Auswahl an Oberflächen-, Format- und Farboptionen bietet vielfältige Gestaltungsmöglichkeiten. Zudem lassen sich mit aussergewöhnlichen Zuschnitten oder freien Formen auch unkonventionelle Gebäudeformen und Fassadenausbildungen realisieren. Freie Formen sind bei Swisspearl jahrzehntelange Tradition. Die Möglichkeiten für freie Formen und Zuschnitte sind produkt- und farblinienabhängig. Unser technisches Beraterteam arbeitet gerne eine Lösung für Ihr spezielles Projekt aus und zeigt Ihnen die vielfältigen Gestaltungsmöglichkeiten mit unserem Faserzement.

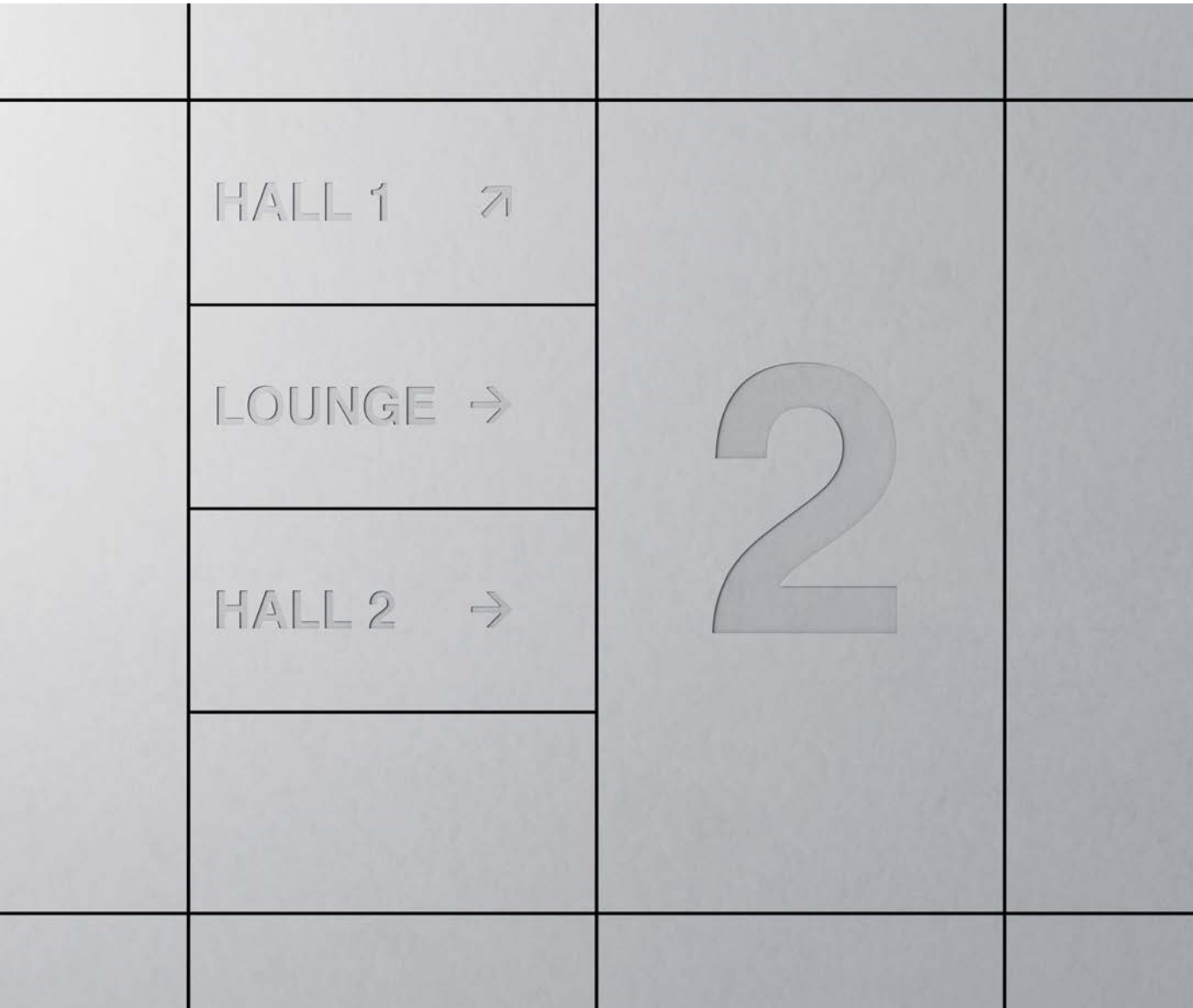


Oben: Letzi Turm, Zürich. Largo + Ondapress-36, Farblinie: diverse. Architektur: ARMON SEMADENI ARCHITEKTEN, Zürich. © SBB CFF FFS  
S. 24/25: Mehrfamilienhaus, Regensdorf. Largo + Ondapress-36, Farblinie: diverse. Architektur: Lütjens Padmanabhan Architekt\*innen, Zürich. Fotografie: Philip Heckhausen, Zürich

Ornamente

Grenzenlose Kreativität.

Die gestalterischen Möglichkeiten sind grenzenlos. Geometrische Formen, individuelle Muster, Firmenlogos oder Bildmotive können auf einzelne Platten oder, um ein grösseres Gesamtbild zu schaffen, über mehrere Platten hinweg ornamentiert werden. Grundsätzlich gilt, dass Ornamente bis zu 1,5 mm (bei 8 mm starken Platten) bzw. bis zu 4,0 mm (bei 12 mm starken Platten) tief sein können. Die Möglichkeiten für Ornamente sind Produkte- und Farblinienabhängig. Unsere technischen Berater unterstützen Sie gerne bei Ihren Ideen und deren Umsetzung.





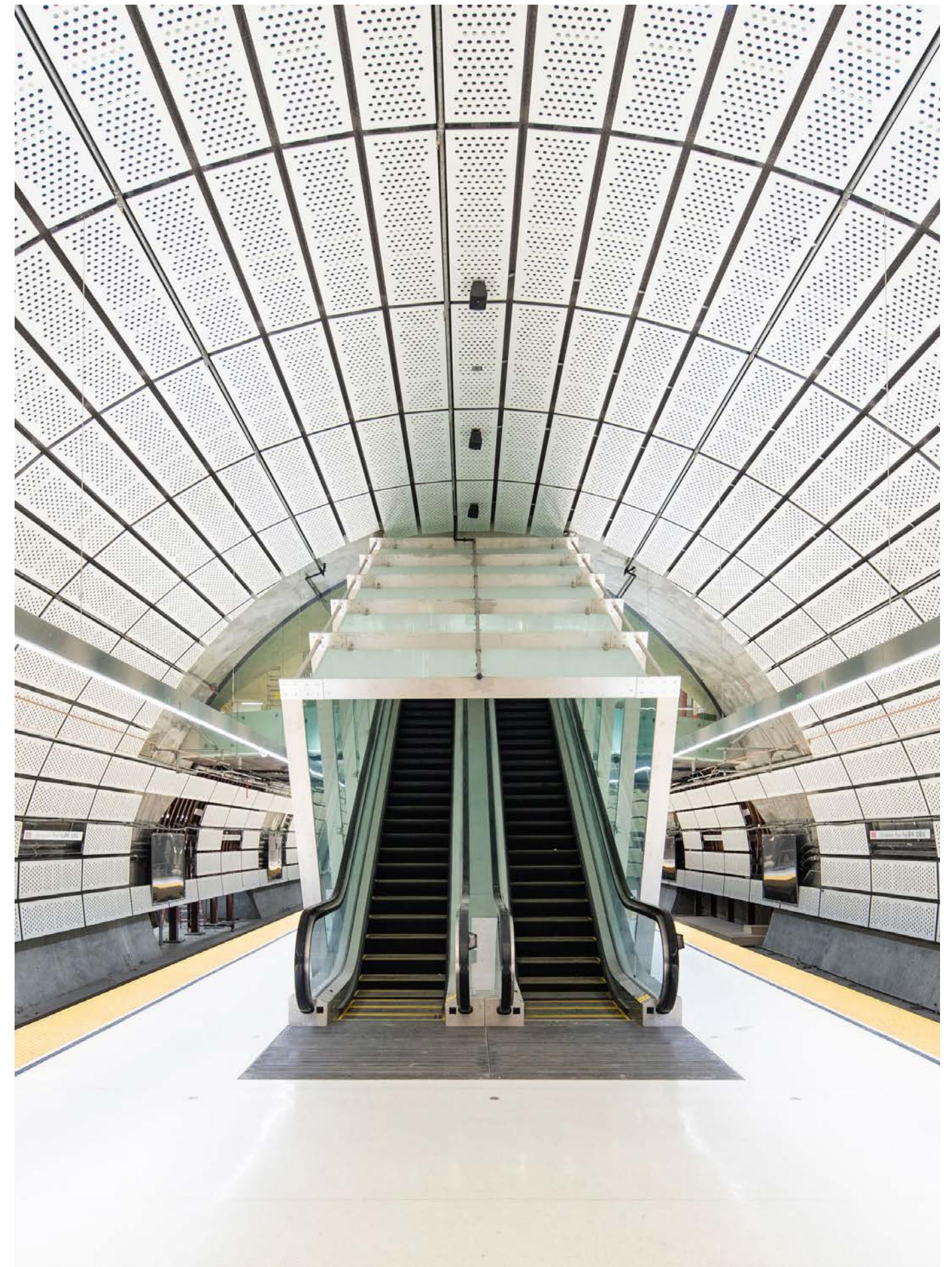
## 28 Perforationen

Jede Fassade ein Unikat.

Perforationen geben der Fassade eine spannende Oberflächenoptik, lassen viel natürliches Licht ins Gebäude und brechen aus der gewöhnlichen Fassadengestaltung aus. Mit Löchern, Schlitzern oder beliebigen frei wählbaren Formen lassen sich ungewöhnliche Effekte erzielen. Dabei können perforierte Platten aus ästhetischen Gründen eingesetzt werden oder eine bestimmte Funktion erfüllen (z. B. Schiebeläden, spezielle Beleuchtungskonzepte, Windschutz, Trennwände, Schallschutzelemente usw.). Perforationen sind auf Anfrage realisierbar. Die Möglichkeiten für Perforationen sind Produkte- und Farblinienabhängig. Unsere technischen Berater unterstützen Sie gerne bei Ihren Ideen und deren Umsetzung.



Busstation, Velenje/Slowenien. Largo, Farblinie: Carat. Architektur: Guzic Trplan Arhitekti D.O.O., Ljubljana/Slowenien. Fotografie: Miran Kambic, Radovljica/Slowenien



MTA Subway Chinatown Station, San Francisco, USA. Largo, Farblinie: Carat. Architektur: DLR Group, San Francisco, USA. Fotografie: DLR Group, San Francisco, USA



## Farblinien Fassade

Wenn Oberflächen und Farben ins Spiel kommen.

Eine Fassade ist das prägende Element jedes Gebäudes. Der erste und der bleibende Eindruck. Sie ist die Oberfläche, aber nicht oberflächlich, mal im Vordergrund, mal im Hintergrund.

Der Werkstoff Faserzement zeichnet sich durch seine homogene Materialität, einer natürlichen Textur und Oberflächenqualität aus. Durch unterschiedliche Bearbeitungstechniken erhält jede Faserzementplatte ihren eigenen Charakter, der sich in einer eigenständigen Oberflächenstruktur, Farbigkeit und Durchfärbung auszeichnet, ob in der Masse durchgefärbt oder grau, eben, geschliffen oder profiliert, lasierend oder deckend beschichtet.

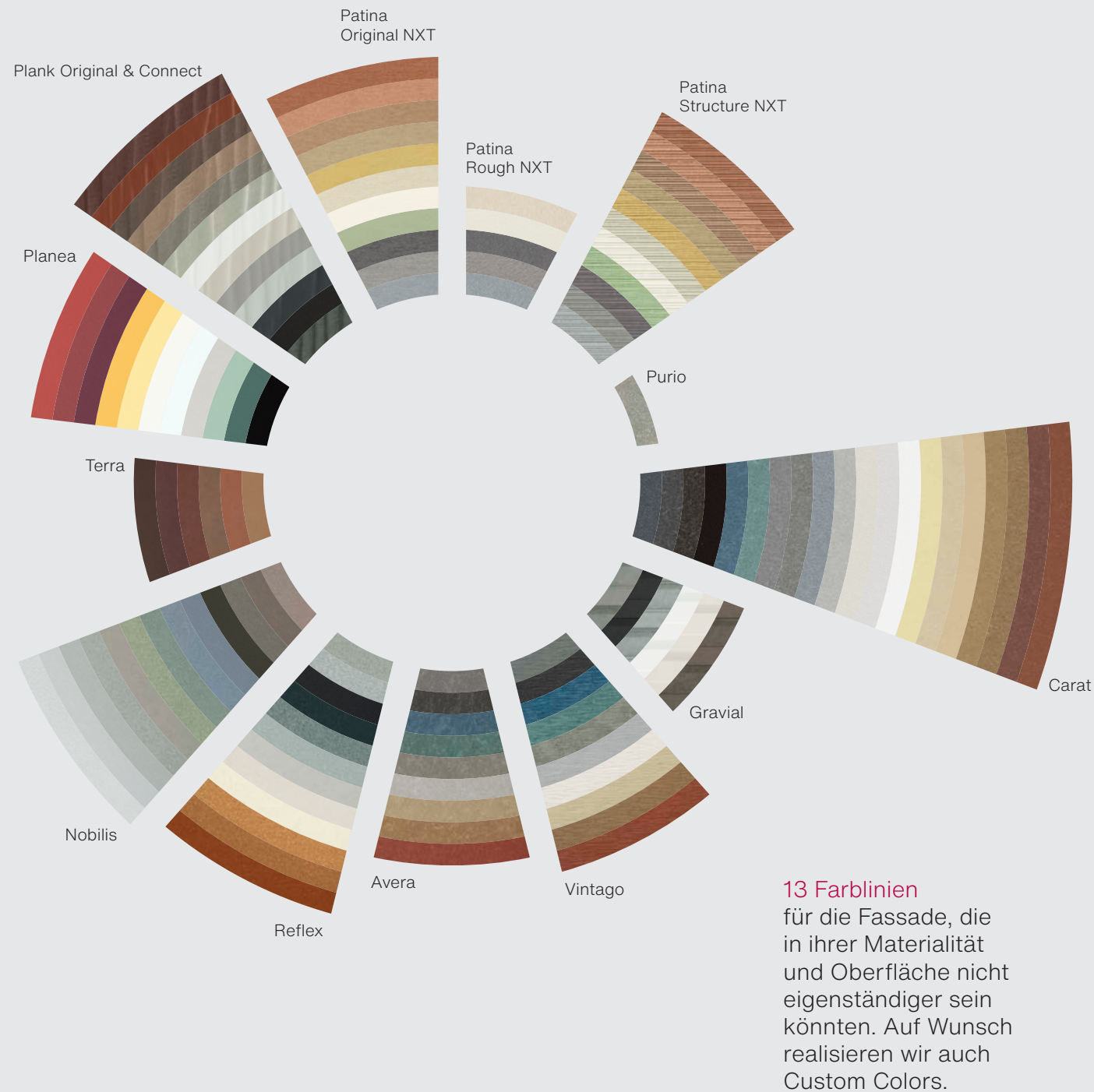
Das Swisspearl Farbsortiment für die Fassade umfasst zehn Farblinien, die in ihrer Materialität und Oberfläche einen eigenständigen Charakter haben. In Kombination mit einer Vielzahl an Formaten bietet das nahezu unbegrenzte Möglichkeiten für die Fassadengestaltung.

Eine High-Resistance (HR) Oberflächenbeschichtung gibt den Fassadenplatten eine zusätzliche Schutzwirkung gegen besonders starke Verunreinigungen und Graffiti und somit dem Gebäude sein beständiges Aussehen.

### Sonderfarben

Wünschen Sie eine ganz individuelle Farbe für die Fassade?

Dank jahrzehntelanger Erfahrung im Bereich der Farbenlehre und den entsprechenden Beschichtungstechnologien können wir Ihnen bei der Realisierung von Spezialfarben in NCS-, RAL- und Pantonetönen das nötige Know-how bieten. Spezialfarben sind in den Farblinien Carat, Nobilis und Planea erhältlich.



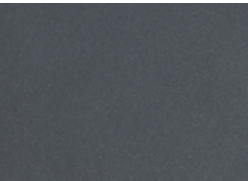




## Carat (HR optional)

Der Klassiker, zeitlos schön.

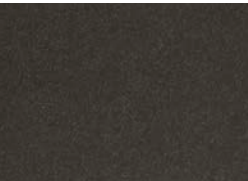
Carat ist eine in der Masse durchgefärbte Faserzementplatte mit einer leicht pigmentierten, transluzenten (lasierenden) Oberfläche. Mit ihrer besonders natürlichen und zeitlosen Schönheit zeichnet sich das monolithische Material durch seine ausdrucksstarke Optik aus.



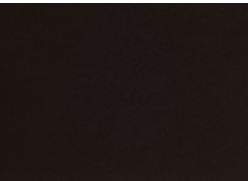
Anthracite 8021



Anthracite 8020



Anthracite 8023



Anthracite 8024



Azurite 8040



Jade 8053



Granite 8062



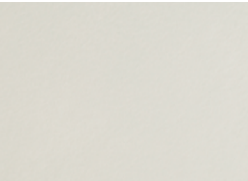
Granite 8060



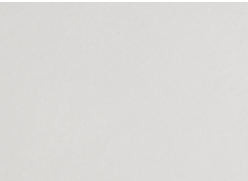
Granite 8061



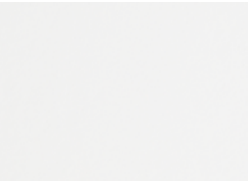
Crystal 8010



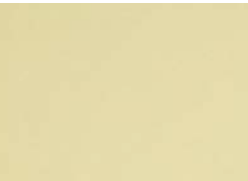
Ivory 8090



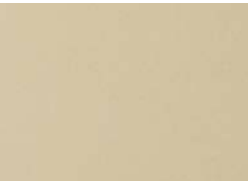
Ivory 8091



Ivory 8099



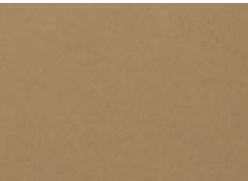
Limestone 8083



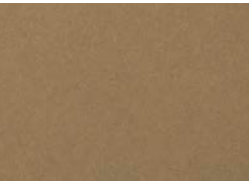
Sandstone 8000



Sandstone 8002



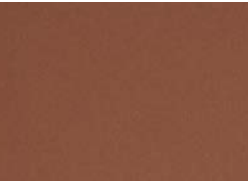
Amber 8075



Amber 8074

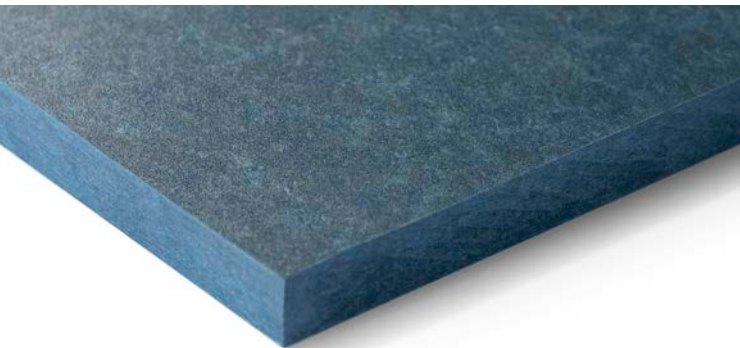


Coral 8033



Coral 8034

HR High-Resistant Beschichtung  
Anti-Graffiti | Kratz- und Witterungsbeständig | Schutz vor Verunreinigung

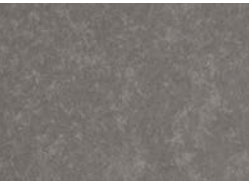


## Avera (HR)

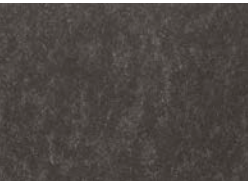
33

Natürlich wolkiges Unikat.

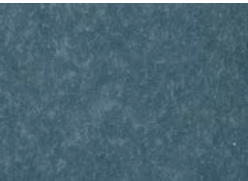
Avera ist eine in der Masse durchgefärbte Faserzementplatte mit einer ebenen Oberfläche und einer transluzenten (lasierenden) Beschichtung, welche die natürliche Textur und den wolkigen Charakter des Faserzements in den Vordergrund stellt.



AV 060



AV 020



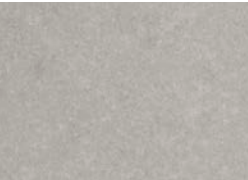
AV 040



AV 050



AV 100



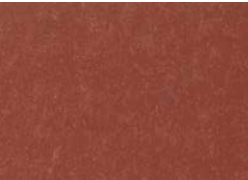
AV 010



AV 000



AV 070



AV 030

Unterschiedliche Farbnuancen innerhalb eines Farbtones und zwischen einzelnen Platten sind produktionsbedingt ein natürlicher Bestandteil dieser Farblinie. Dies unterstreicht den lebendigen Charakter.

HR High-Resistant Beschichtung  
Anti-Graffiti | Kratz- und Witterungsbeständig | Schutz vor Verunreinigung

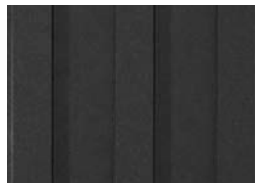




# Gravial

Struktur durch lineare Fräsung.

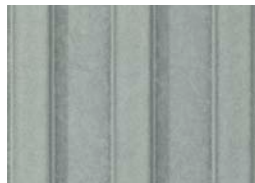
Gravial ist eine Faserzementplatte mit einer linear gefrästen Oberflächenstruktur und Tiefenwirkung, die je nach Tageszeit und Blickwinkel eine stimmungsvolle Licht- und Schattenwirkung hervorbringt.



Anthracite 3020



Granite 624



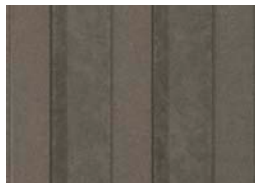
Crystal 125



Ivory 3099



Ivory 3090



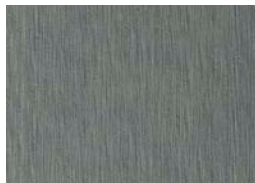
Amber 723



# Vintago (HR)

Geschliffen mit leicht rauer Oberfläche.

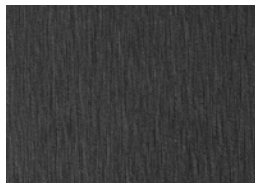
Vintago ist eine in der Masse durchgefärbte Faserzementplatte mit einer angeschliffenen und leicht rauen Oberfläche. Durch den Schleifprozess mit einem groben Schleifkorn wird das Innere und die Ursprünglichkeit der Faserzementplatte dezent in den Vordergrund gestellt.



VI 061



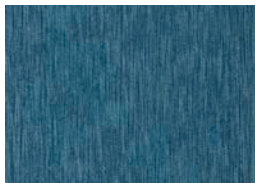
VI 011



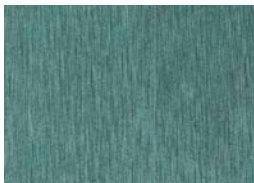
VI 021



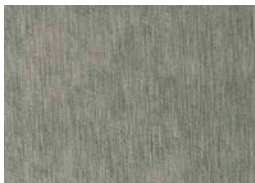
VI 091



VI 040



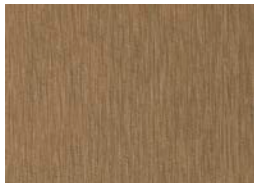
VI 050



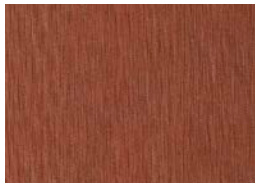
VI 100



VI 001



VI 071



VI 031

Unterschiedliche Farbnuancen innerhalb eines Farbtones und zwischen einzelnen Platten sind produktionsbedingt ein natürlicher Bestandteil dieser Farblinie. Dies unterstreicht den lebendigen Charakter.

HR High-Resistant Beschichtung  
Anti-Graffiti | Kratz- und Witterungsbeständig | Schutz vor Verunreinigung





## Reflex (HR)

Dezent irisierend und schimmernd.

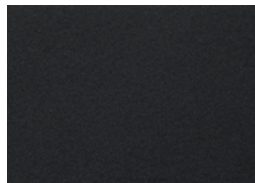
Reflex ist eine in der Masse durchgefärbte Faserzementplatte mit einer irisierenden Oberflächenbeschichtung, welche einen unterschiedlichen Rücklauf des Lichtes erzeugt. Je nach Blickwinkel entsteht so eine zurückhaltend schimmernde Optik auf der Oberfläche.



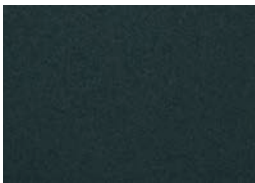
Granite 4161



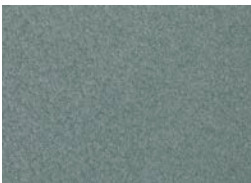
Granite 4162



Anthracite 4021



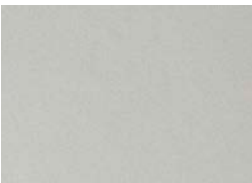
Anthracite 4022



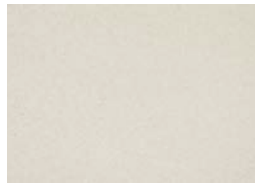
Jade 4051



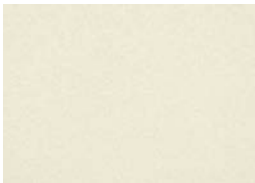
Crystal 4112



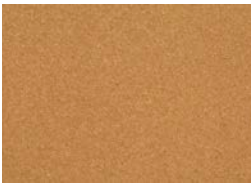
Crystal 4111



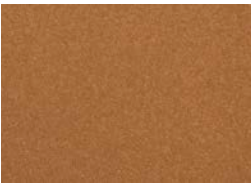
Ivory 4091



Ivory 4092



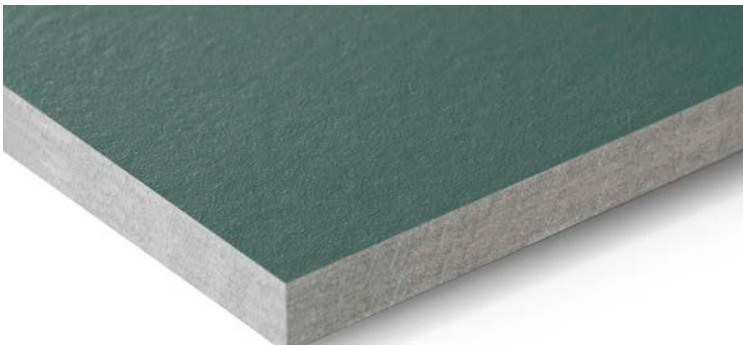
Amber 4071



Amber 4072



Coral 4031



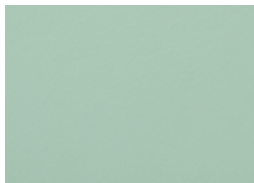
## Planea

Frisch, verspielt und leicht.

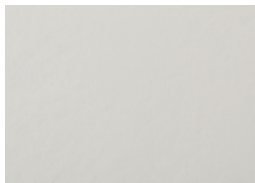
Planea ist eine graue Faserzementplatte mit einer matten, glatten Oberfläche und einer opaken (deckenden) Beschichtung. Die klaren, farbintensiven und frischen Farben stehen für Lebensfreude und Leichtigkeit.



Jungle 532



Cactus 531



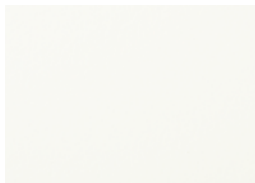
Skylight 131



Midnight 231



Igloo 932



Snowflake 930



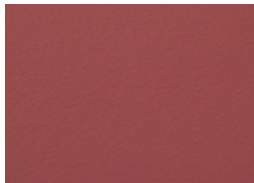
Sunset 832



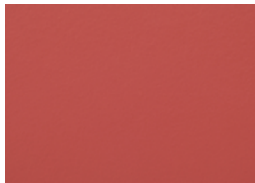
Sunrise 831



Ruby 334

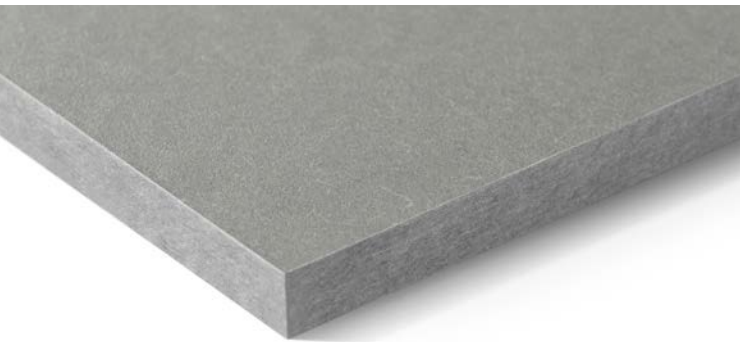


Crimson 333



Dragon 332

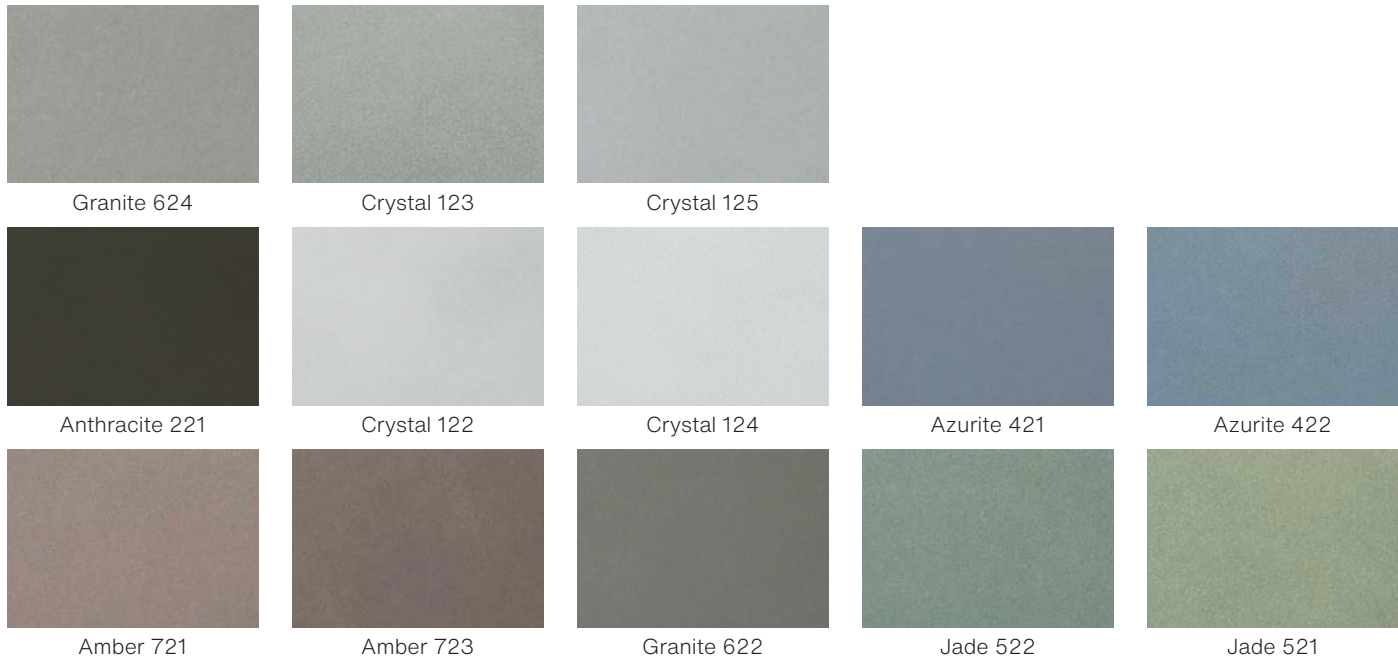




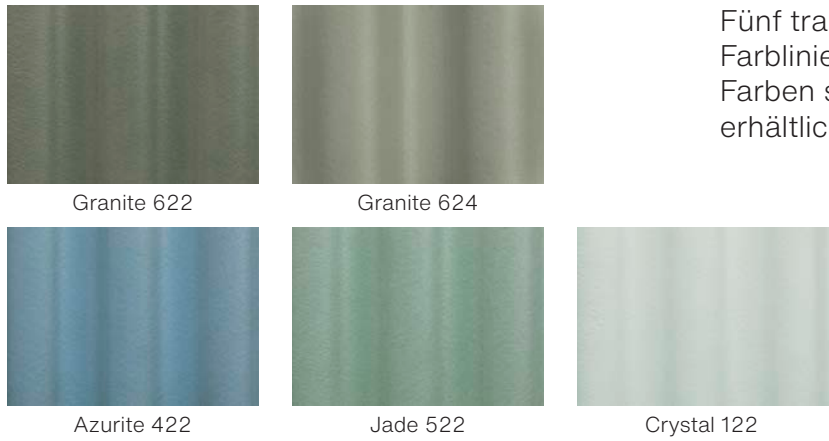
**Nobilis (HR optional)**

Anmutige und noble Graufarbtönungen.

Nobilis ist eine graue Faserzementplatte mit einer transluzenten (lasierenden), leicht pigmentierten Oberfläche, welche die Faserzementtextur in ihrer natürlichen Schönheit und Eleganz hervorhebt. Die Farbtöne sind durch fein aufeinander abgestimmte Graufarbtönungen charakterisiert.



HR High-Resistant Beschichtung  
Anti-Graffiti | Kratz- und Witterungsbeständig | Schutz vor Verunreinigung



Fünf transluzente (lasierende) Farben der Farblinie Nobilis und opake (deckende) R-Color Farben sind auch für die Wellplatte Ondapress erhältlich.



**Plank Original & Connect**

NEW

Faserzement in Holzoptik.

Plank ist ein Fassadenpaneel aus Faserzement mit opaker (deckender) Beschichtung und der natürlichen Optik und Haptik von Holz. Die Maserung und warmen Farbtöne unterstreichen diesen Charakter.

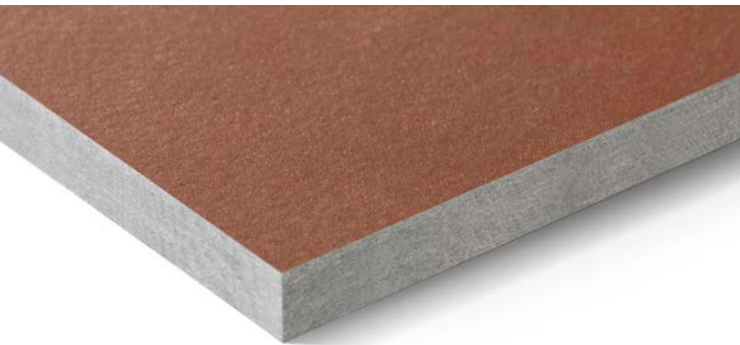
**Plank Original**



**Plank Connect**



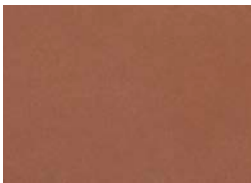




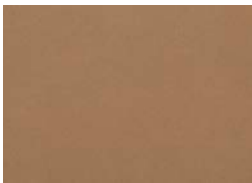
## Terra

Erdfarbtöne in feinen Nuancen.

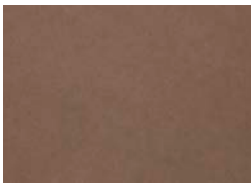
Terra ist eine graue Faserzementplatte mit einer transluzenten (lasierenden), stark pigmentierten Oberflächenbeschichtung, die auf intensive und warme Farben aus dem Bereich der Erdfarbtöne ausgerichtet ist.



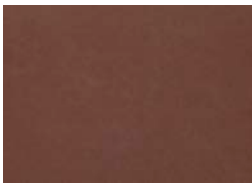
Amber 752



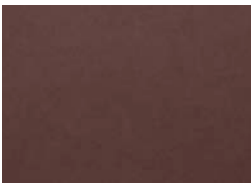
Amber 751



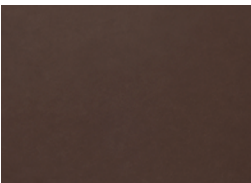
Amber 753



Amber 754



Amber 755



Amber 756



## Patina Original NXT

Alles, ausser gewöhnlich.

Die fein geschliffene, matte Oberfläche bringt den einzigartigen Charakter und die markanten Fasern des Rohmaterials der durchgefärbten Faserzementplatte formschön zur Geltung.



P 020



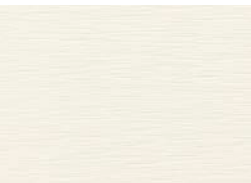
P 045



P 070



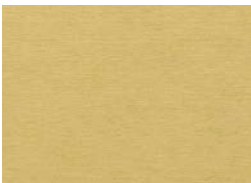
P 626



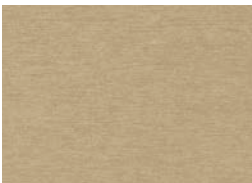
P 222



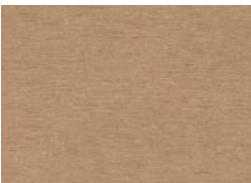
P 545



P 565



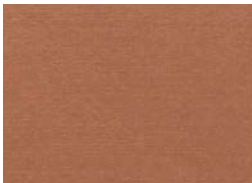
P 313



P 333



P 323



P 343

### Swisspearl Patina NXT Fassadenplatten

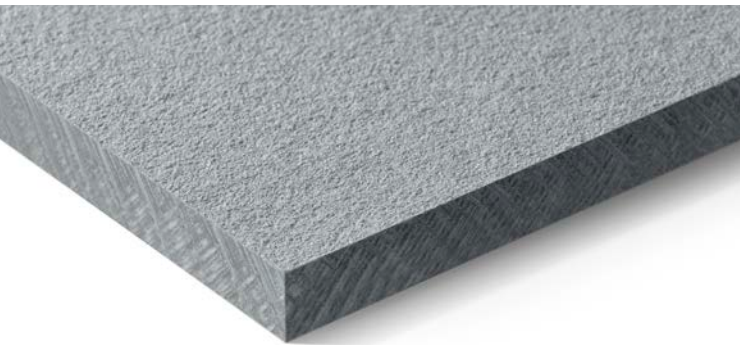
Während die Jahreszeiten wechseln und die Jahre vergehen, hinterlässt die natürliche Alterung des Faserzements feine Spuren auf der Oberfläche – die Fassade entwickelt allmählich eine charaktervolle Patina.

Entdecken Sie mit Swisspearl Patina NXT Fassadenplatten, die unverwechselbare Originale sind – und dabei alles andere als gewöhnlich.

Im Laufe der Zeit entsteht auf jeder Platte eine einzigartige Patinierung, die dem Gebäude ein ausdrucksstarkes und ästhetisch anspruchsvolles Erscheinungsbild verleiht – mit dezenten, natürlichen Variationen in der Oberfläche.

Patina NXT Platten sind durchgefärbt und unbeschichtet. So individuell wie die Natur selbst verkörpern sie authentische Oberflächen, die durch Schönheit und Funktion gleichermassen überzeugen.

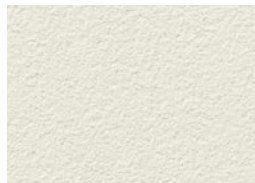




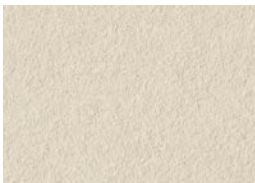
## Patina Rough NXT

Aussen sanft, innen robust.

Eine durchgefärbte Faserzementplatte mit rauer, sandgestrahlter Oberfläche, die jeder Fassade mit ihren dezenten Farbnuancen eine natürliche und markante Tiefenwirkung verleiht.



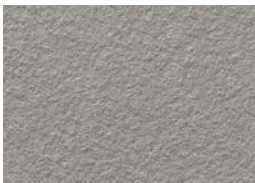
P 222



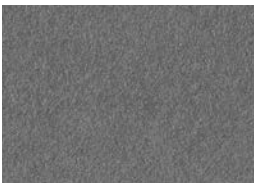
P 545



P 020



P 045



P 070



## Purio

Die Zeit als Gestaltungspartnerin.

Die rohe, unbeschichtete Faserzementplatte Purio verändert sich während ihres ganzen Lebenszyklus. Als möglichst naturbelassene Platte entwickelt Purio je nach Klima, Höhenlage, Architektur und Witterung mehr oder weniger schnell eine ausdrucksstarke Patina. Ein unaufhaltsamer und unumkehrbarer Prozess, der jeder Fassade eine einzigartige, natürliche Signatur verleiht.

Unterschiedliche Farbnuancen innerhalb eines Farbtones und zwischen einzelnen Platten sind produktionsbedingt ein natürlicher Bestandteil dieser Farblinie. Dies unterstreicht den lebendigen Charakter.

Bitte beachten Sie die dazugehörigen Unterlagen.



## Patina Structure NXT

NEW

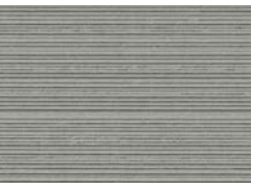
43

Linear gerillt.

Eine durchgefärbte und unbeschichtete Faserzementplatte mit linearen Rillen.



P 020



P 045



P 070



P 626



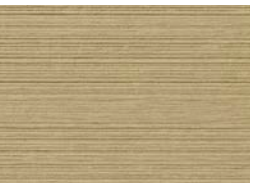
P 222



P 545



P 565



P 313



P 333



P 323



P 343



# Dach

---

## Produkte





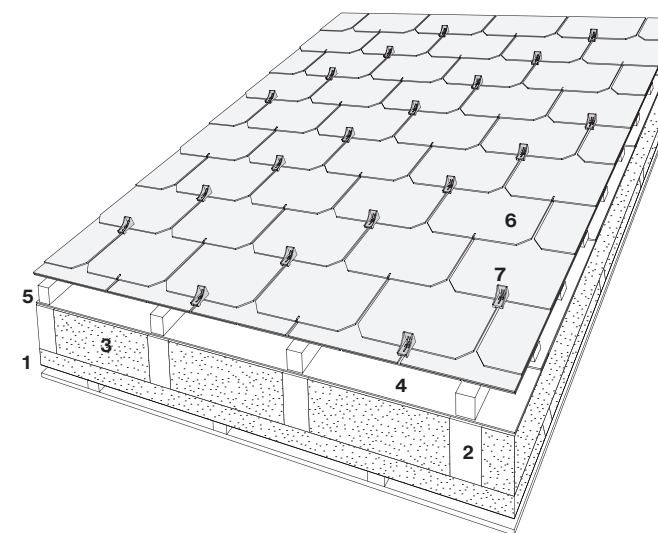
## Das Swisspearl Dach

Entwickelt für den Härtetest.

Die unzähligen Variationsmöglichkeiten der Swisspearl Dachsysteme haben alle eines gemeinsam: das Gütesiegel aus enormer Langlebigkeit, hoher Nachhaltigkeit und Funktionalität sowie der Expertise einer jahrzehntelangen Erfahrung.

Swisspearl Dächer zeichnen sich sowohl durch ihre hohe Witterungsbeständigkeit und eine ausgeklügelte Verlege- und Befestigungstechnik als auch durch hervorragende Schalldämmeigenschaften aus. Das modulare Dachsystem basiert auf ausgereiften und bauphysikalisch hochwertigen Konstruktionsprinzipien. Mit einer Dachhaut von Swisspearl ist das Ergebnis ein Dach höchster Qualität und Funktion.

- Vielseitige Gestaltungsmöglichkeiten für Neubau und Sanierung
- Ökologische Nachhaltigkeit des gesamten Dachsystems
- Nahtlose Integration mit den Swisspearl Fassaden- und Solarsystemen
- Eco 1 zertifiziert



Aufbau eines Daches

**1 Dampfbremse**  
sorgt für eine geregelte Dampfdiffusion und schützt somit die Konstruktion vor schädlichem Kondenswasser.

**2 Dachkonstruktion**  
übernimmt die Tragfunktion des Dachstuhls.

**3 Wärmedämmung**  
Zwischen oder über/unter den Sparren angeordnet, dämmt sie gegen Witterungseinflüsse von aussen.

**4 Meteo Unterdach**  
Als zusätzlicher Witterungsschutz kann es vorübergehend auch die Aufgabe des Hauptdaches übernehmen.

**5 Konterlattung**  
stellt den Hinterlüftungsraum zwischen Unterdach und Dachhaut sicher.

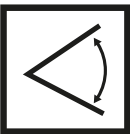
**6 Dachhaut**  
Als dauerhafter Witterungsschutz ist Swisspearl für alle Arten von Gebäuden einsetzbar.

**7 Originalzubehör**  
garantiert eine optimale Funktion aller Dachsysteme.



# Vorteile des Swisspearl Daches

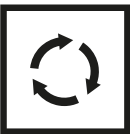
Wir geben Sicherheit für Ihr Bauvorhaben.



**Flach und steil geneigt**  
Swisspearl Dachsysteme sind je nach Produkt schon ab einer Neigung von sechs Grad bis hin zum beliebig steilen Dach erhältlich. Das ermöglicht unendliche Freiheiten bei der Konzeption und Realisation.



**Variantenreich**  
Mit einer Vielfalt von klein- und grossformatigen Platten und attraktiven Farben eröffnet sich ein nahezu grenzenloses Gestaltungsspektrum.



**Nachhaltig wirtschaftlich**  
Swisspearl Dachsysteme sind durch ihre herausragenden Merkmale wie Langlebigkeit, Funktionssicherheit, Wartungsfreiheit und einfache Montage eine vom ersten bis zum letzten Tag kostengünstige und äusserst wirtschaftliche Dachlösung mit hoher Wertbeständigkeit.



**Leichtes Gewicht**  
Das geringe Gewicht der Dachhaut ermöglicht einen günstigen Dachaufbau. Vorteilhaft auch bei Sanierungen auf bestehende Tragkonstruktionen.



**Ideal abgestimmt**  
Das originale Zubehör wurde speziell für die Dachprodukte aus Faserzement entworfen und auf die besonderen Bedürfnisse des Materials abgestimmt.



**Sturmsicher**  
Die patentierten Befestigungstechniken und durchdachten Verlegetechniken halten auch stärksten Stürmen stand und machen das Dach damit belastbar wie kaum ein anderes.



**Langlebige Sicherheit**  
Die Witterungsbeständigkeit des Faserzements ist unerreicht. Ob Sturm, Regen, Schnee, Frost oder Hitze, das Swisspearl Dach trotz dauerhaft allen Wetterlagen.



**Guter Schallschutz**  
Dank guten Schalldämmeigenschaften lässt sich mit Swisspearl Dächern Komfort und Lebensqualität deutlich steigern.



**Hagelresistent**  
Faserzement ist äusserst hart und zäh. Das macht ihn extrem widerstandsfähig gegen Hagel und ist ein weiterer Aspekt seiner hohen Nachhaltigkeit.



**Schnee- und frostfest**  
Das frostsichere Swisspearl Dach widersteht auch grössten Schneelasten und kann damit witterungsbeständige Dachlösungen bis in praktisch alle Höhenlagen anbieten.



**Geprüfte Sicherheit**  
Alle Komponenten der Dachsysteme werden im firmeneigenen Test- und Prüfcenter regelmässigen Kontrollen unterzogen, damit maximale Sicherheit garantiert werden kann.

Swisspearl Dachprodukte sind Eco 1 zertifiziert.

# Dachschiefer «Eternit»

Ein Dach für alle Fälle.

Ganz gleich ob in den Bergen oder im Flachland, ob Sonnenschein oder Regenschauer, Renovation oder Neubau, dieser echte Klassiker der Schweizer Baukultur trotz nach wie vor unvermindert Stürmen, Hagel und Schneelasten. Dabei wirkt der DACHSCHIEFER «Eternit» geradezu filigran, was zu seinem eleganten Erscheinungsbild führt. Dennoch, die ausgeklügelte, patentierte Befestigungstechnik macht dieses Dachsystem zum Sicherheitsmultiplikator für jedes Gebäude unabhängig von seiner Grösse und Lage.



Produktdetails

**Formate**  
Grosse Vielfalt mit 6 universell einsetzbaren Plattenformaten:  
400 x 720 mm / 400 x 600 mm / 400 x 400 mm / 300 x 400 mm / 720 x 400 mm / 600 x 300 mm,  
Plattenstärke 5 mm

**Farben**  
Erhältlich in 7 Farben der Farblinie: Natura  
  
Farblinien Dach siehe ab Seite 58  
Weitere Details siehe Lieferprogramm

**Dachneigung**  
bereits ab 15 Grad Neigung anwendbar

**Zertifizierung**  
Brandverhalten A2-s1, d0  
Eco 1



# Structa

## Strukturierte Eleganz.

Die Dachplatte STRUCTA besticht mit fließender Geometrie, Robustheit und Langlebigkeit. Das Zusammenspiel von deutlichen Wellen mit flachen Elementen erzeugt ein elegantes, fließendes und dennoch strukturiertes Erscheinungsbild auf dem Dach. Die mittelgrossen STRUCTA Platten lassen sich aufgrund ihrer Grösse und des geringen Gewichtes schnell und kostengünstig zu einem attraktiven Dachbild verlegen. Das ermöglicht einen günstigen Dachaufbau, ohne auf Funktionssicherheit zu verzichten.



### Produktdetails

- Formate**  
Erhältlich im Standardformat  
1175/1165 × 625 mm,  
Plattenstärke 7 mm
- Farben**  
Erhältlich in 5 Farben der Farblinie:  
Natura
- Farblinien Dach siehe ab Seite 58  
Weitere Details siehe Lieferprogramm
- Dachneigung**  
Bereits ab 10 Grad Neigung anwendbar
- Zertifizierung**  
Brandverhalten A2-s1, d0  
Eco 1

# Ondapress-57

## Gut Ding wird Welle haben.

Dauerhaftigkeit gilt für das Material und Design gleichermassen. Der Klassiker, unsere Wellplatte ONDAPRESS-57, ist dank zeitloser Ästhetik und Festigkeit seit Jahrzehnten das zuverlässige, ökonomische Dachmaterial für jeden Bautyp. Schallhemmend, feuchtigkeitsregulierend und unterhaltsfrei ist sie bestens für Objekte aller Art geeignet: von Einfamilienhäusern über landwirtschaftlich genutzte Objekte bis hin zu Industriebauten.



### Produktdetails

- Formate**  
Wellenhöhe 57 mm, fünf Plattenformate  
bis 920 × 2500 mm, Plattenstärke 6,4 mm
- Farben**  
Eine Auswahl von 4 Farben eröffnet  
verschiedene Möglichkeiten für die  
Gestaltung
- Erhältlich in der Farblinie:  
Natura
- Farblinien Dach siehe ab Seite 58  
Weitere Details siehe Lieferprogramm
- Dachneigung**  
Bereits ab 8,5 Grad Neigung anwendbar
- Zertifizierung**  
Brandverhalten A2-s1, d0  
Eco 1



52 **Ondapress-36**

Welle für Welle überzeugend.

Mit ihrer geringeren Wellenhöhe ist ONDAPRESS-36 die kleine Schwester von Ondapress-57. Auch dieser seit Jahrzehnten bewährte Klassiker zeichnet sich durch zeitlose Ästhetik und Zuverlässigkeit aus. Die Schraubbefestigung macht ONDAPRESS-36 absolut sturmfest und das geringe Gewicht ermöglicht einen günstigen Dachaufbau. Die charakteristische Wellenform ist auf dem Dach immer ein Hingucker.



Produktdetails

**Formate**  
Erhältlich im Plattenformat 927 × 2500 mm mit einer Plattenstärke von 6 mm

**Farben**  
Eine Auswahl von 3 Farben eröffnet verschiedene Möglichkeiten für die Gestaltung

Erhältlich in der Farblinie:  
Natura

Farblinien Dach siehe ab Seite 58  
Weitere Details siehe Lieferprogramm

**Dachneigung**  
Bereits ab 8,5 Grad Neigung anwendbar

**Zertifizierung**  
Brandverhalten A2-s1, d0  
Eco 1

**Tectolit Lap**

Zurückhaltung als Prinzip.

Form folgt Funktion, auch bei der Bedachung. Auffällige Schlichtheit charakterisiert die grossformatigen Dachplatten TECTOLIT LAP in bewährter Qualität der Swisspearl Schweiz AG. Klare Flächen und Linien dominieren das Dach schon ab einer Neigung von 6 Grad und sorgen für eine spannende optische Ordnung bereits aus der Ferne.



Produktdetails

**Formate**  
Geschupptes Dachsystem mit zwei Modulmassen:  
2500 × 930 mm / 1520 × 930 mm  
Plattenstärke 8 mm

**Farben**  
Breite Farbpalette mit 7 Farben ermöglicht vielfältige Gestaltungsmöglichkeiten.

Erhältlich in den Farblinien:  
Natura und Reflex

Farblinien Dach siehe ab Seite 58  
Weitere Details siehe Lieferprogramm

**Dachneigung**  
Bereits ab 6 Grad Neigung anwendbar

**Zertifizierung**  
Brandverhalten A2-s1, d0  
Eco 1



# Plancolor

Der perfekte Abschluss.

Swisspearl endet nicht, wo das Dach aufhört, sondern geht natürlich weiter: PLANCOLOR ist die elegante Bekleidung für den Dachüberstand. In verschiedenen Farben bieten die grossformatigen Platten neben gestalterischer Finesse den grösstmöglichen Schutz für Ortgang und Stirnbretter, aber auch für Dachaufbauten wie Lukarnen und Gauben. Mit dieser ausgefeilten Dachrandbekleidung erfährt das Dach seine wahre Vollendung.



Produktdetails

**Formate**  
Grossformatige Platten mit maximalem Nutzformat von 3050×1250 mm, Plattenstärke 8 mm

**Farben**  
Breite Farbpalette mit 11 Farben ermöglicht vielfältige Gestaltungsmöglichkeiten.

Erhältlich in der Farblinie:  
Natura

Farblinien Dach siehe ab Seite 58  
Weitere Details siehe Lieferprogramm

**Anwendung**  
Bekleidung von Ort- und Stirnbrettern und Dachaufbauten

**Zertifizierung**  
Brandverhalten A2-s1, d0  
Eco 1

# Meteo

Auf dieses Unterdach ist Verlass.

An diesen grossformatigen Unterdachplatten können sich Nager und die Zeit die Zähne ausbeissen. Auch Pilzbefall und Fäulnis sind kein Thema für die feuchtigkeitsregulierende METEO Platte. Ihre genoppte Oberfläche eignet sich für geschuppte Unterdächer mit Neigungen ab 15 Grad und einfach oder zweifach belüftete Dachkonstruktionen. Eine Investition, die Zukunft hat.



Produktdetails

**Formate**  
Erhältlich in drei Formaten: 2540 × 625 mm / 2230 × 625 mm / 2050 × 625 mm, Plattenstärke 6,4 mm

**Farbe**  
Naturgrau

**Anwendung**  
Bereits ab 15 Grad Dachneigung anwendbar

**Brandverhalten**  
Brandverhalten A2-s1, d0

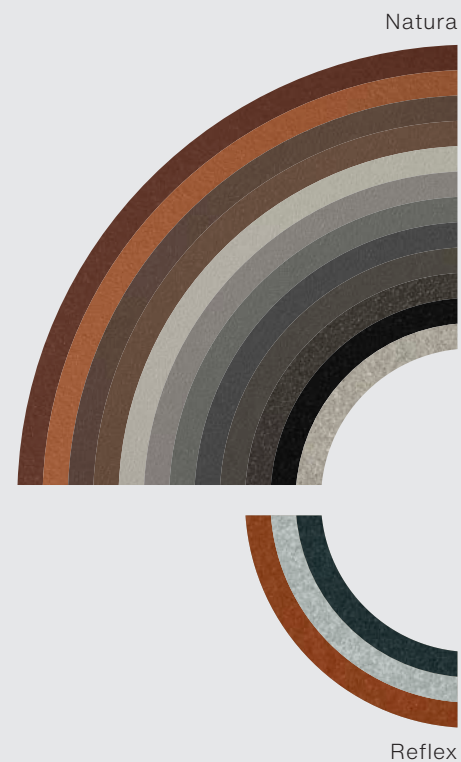


# Dach

Farblinien







**Farbvielfalt für das Dach.**  
Mit insgesamt 14 Farbtönen bieten wir ein spannendes Farbspektrum für die Dachgestaltung. Auf Wunsch realisieren wir auch Custom Colors.

## Farblinien Dach

### Eigenständigkeit und Vielfalt.

Die Swisspearl Dachplatten bekommen durch ihre unterschiedlichen Farblinien und Oberflächenveredelungen ihre schier grenzenlose Vielseitigkeit und Einmaligkeit. Alles ist sorgfältig ausgewählt, aufeinander abgestimmt und unterstreicht die unverwechselbare Materialästhetik, die Werkstoff und Farbe zu einer Einheit verschmelzen lässt.

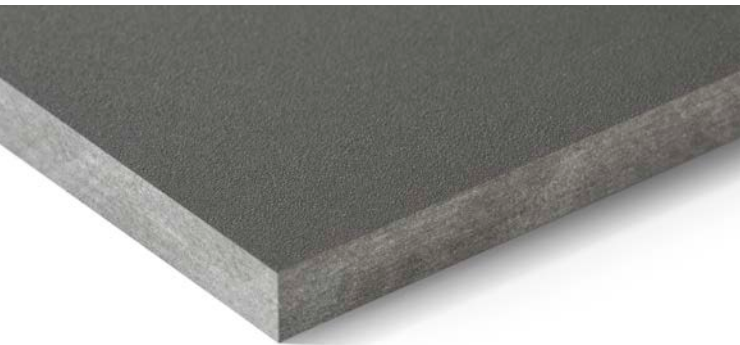
Die Farblinien Natura und Reflex sind die klassischen Farblinien für die Dachgestaltung. Mit insgesamt 14 Farbtönen und Natural grey - der natürliche Farbton unserer Faserzementplatte - bieten wir ein breites Spektrum von hellen bis dunkleren und warmen Erdfarbtönen an.

### Sonderfarben

Wünschen Sie eine ganz individuelle Farbe für das Dach?

Dank jahrzehntelanger Erfahrung im Bereich der Farbenlehre und den entsprechenden Beschichtungstechnologien können wir Ihnen bei der Realisierung von Spezialfarben in NCS-, RAL- und Pantonetönen das nötige Know-how bieten.

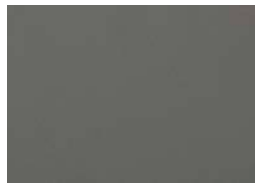




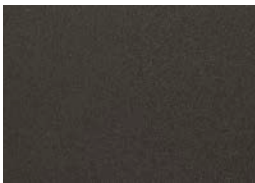
## Natura

Beständige Naturtöne in schönen Nuancen.

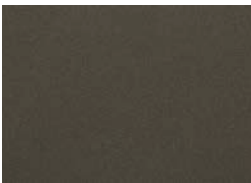
Natura ist eine graue Faserzementplatte mit einer matten, leicht rauen, deckenden Beschichtung. Mit den insgesamt 12 Farben kommt natürliche Farbigkeit auf das Dach.



Anthracite 6515



Anthracite 6505



Anthracite 6510



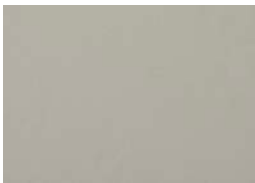
Anthracite 6512



Anthracite 6650



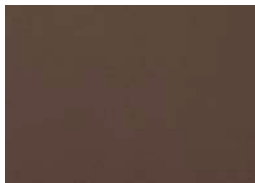
Anthracite 6520



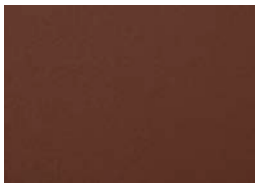
Crystal 6326



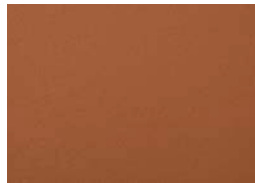
Amber 2010



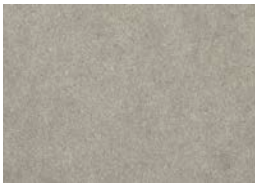
Amber 2012



Amber 2030

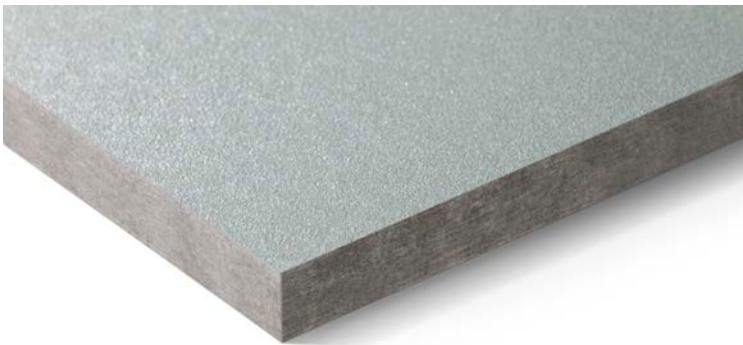


Coral 1020



Natural grey

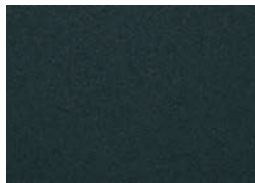
Natural grey *nur bei Dachschiefer «Eternit» 400 × 400 / 400 × 600 mm und Ondapress-57 erhältlich.*



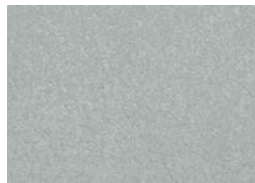
## Reflex

Dezent irisierend und schimmernd.

Reflex ist eine graue Faserzementplatte mit einer reflektierenden Oberflächenbeschichtung, die einen unterschiedlichen Rücklauf des Lichtes erzeugt. Je nach Blickwinkel entsteht so eine zurückhaltend schimmernde Optik auf der Oberfläche.



Black Opal 9416



Silver 9409



Pearl Copper 9414



# Solar

Produkte







S. 62/63: Kindertagesstätte, Ried Brig. Sunskin Roof Lap. Architektur: COMAMALA ISMAIL, Delémont. Fotografie: DMK Architecture Photography, Lausanne  
Oben: Siedlung, Arosa. Sunskin Roof Lap. Architektur: Luzius U. Graf, Chur. Fotografie: Meraner & Hauser OHG/SNC, Bozen/Italien

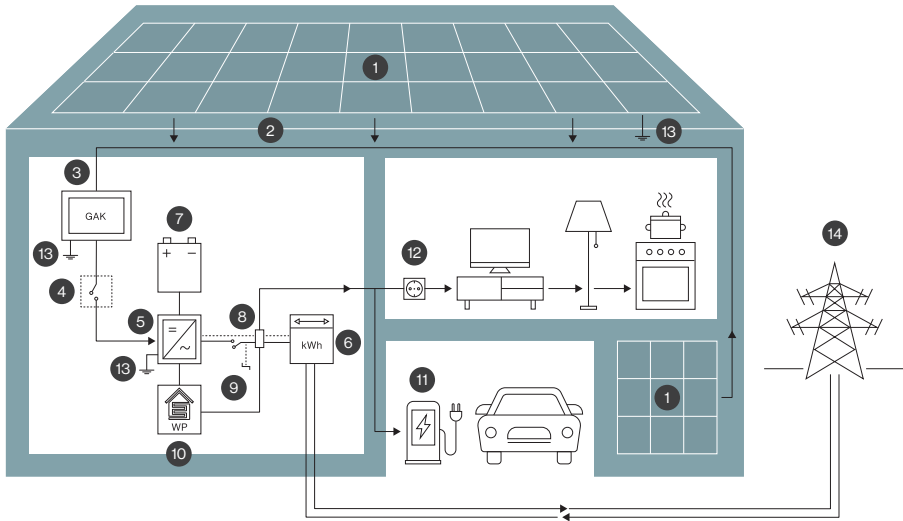
# Sunskin-Solarsystem

Nachhaltigkeit, Ästhetik, Effizienz. Alles aus einer Hand.

Das SUNSKIN Photovoltaiksystem der Swisspearl Schweiz AG ist die vollintegrierte Photovoltaiksystemlösung, die Dächer und Fassaden in effiziente und ästhetische Kraftwerke verwandelt. Wir haben es uns zur Aufgabe gemacht, hochwertige Photovoltaik-Komplettsysteme vom Modul über das Zubehör bis hin zu den Wechselrichtern und Speicher anzubieten. Dieser „Alles aus einer Hand“-Ansatz garantiert maximale Funktionssicherheit und Wirtschaftlichkeit. Und das Wichtigste: Mit SUNSKIN Photovoltaik sparen Sie Energiekosten und entlasten unsere Umwelt.

- Photovoltaik-Komplettsystem, Swiss engineered
- Nahtlos in die Gebäudehülle integriert
- Mit dem Swisspearl Dach- und Fassadensortiment kombinierbar

Das Funktionsprinzip einer Photovoltaikanlage ist einfach. Während Sonnenlicht auf die Photovoltaikmodule fällt, erzeugen diese daraus Gleichstrom. Der erzeugte Gleichstrom wird anschliessend mit Hilfe eines Wechselrichters zu Wechselstrom umgewandelt und kann direkt in das hauseigene oder öffentliche Stromnetz eingespeist werden. Um den Eigenverbrauch zu maximieren, kann überschüssiger Strom in einer Batterie gespeichert und zu einem späteren Zeitpunkt genutzt werden.



**Sunskin Lieferumfang:**

- 1 Photovoltaikgenerator (Gesamtheit aller Module)
- 2 Gleichstromleitung (Strangleitungen)
- 3 Generatoranschlusskasten (GAK) mit Überspannungsschutzgerät
- 4 DC-Trennstelle (im Wechselrichter integriert)
- 5 Wechselrichter
- 6 Smartmeter
- 7 Photovoltaikbatterie

**Nicht Teil des Sunskin Lieferumfangs:**

- 8 Energiemanagement (App, Web)
- 9 Anlageschalter Photovoltaikanlage
- 10 Wärmepumpe
- 11 Ladestation Elektroauto
- 12 Verbraucher
- 13 Schutzpotenzial-Ausgleichsleitung
- 14 Stromnetz (Netzbetreiber)





Gesellschaftshaus Löchligaischt, Eschenz. Sunskin Roof Lap. Architektur: Bellwald Architekten AG, Winterthur. Fotografie: Andreas Mader Fotografie, Winterthur

# Vorteile des Swisspearl Sunskin Solarsystems

Wir gewährleisten Sicherheit für Ihr Bauvorhaben.



### Nachhaltig wirtschaftlich

Swisspearl Solarsysteme sind durch ihre herausragenden Merkmale wie Funktions-sicherheit, einfache Montage und hohe Effizienz eine vom ersten bis zum letzten Tag äusserst wirtschaftliche Solarlösung mit hoher Wertbeständigkeit.



### Langlebige Sicherheit

Intensive und fortlaufende Qualitätsprü-fungen gewährleisten, dass jedes Solar-modul dem höchsten Standard entspricht – für eine sichere, effiziente Stromproduktion über viele Jahre hinweg.



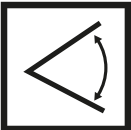
### Belastbar

Die ausgeklügelten Swisspearl Solar-module halten dank ihres Doppelglas-aufbaus grossen Belastungen stand und sind betretbar.



### Schnee- und frostfest

Das frostsichere Solarsystem kann mit einem Schneefang und Sicherheitshaken ergänzt werden. Sie widerstehen jederzeit auch schwersten Schneelasten. Damit können witterungsbeständige Solarlösun-gen bis in grosse Höhenlagen gewährleistet werden.



### Flach und steil geneigt

Das Swisspearl Solarsystem ist in beinahe jede Dachform integrierbar und kann bereits ab einer Dachneigung von 10 Grad eingesetzt werden. Das ermöglicht un-endliche Freiheiten bei der Konzeption und Realisation.



### Hagelresistent

Die Module sind nach der höchsten Hagelwi-derstandsklasse HW5 zertifiziert. Das macht sie extrem widerstandsfähig gegen Hagel und ist ein weiterer Aspekt ihrer hohen Nachhal-tigkeit.



### Sturmsicher

Die durchdachten Befestigungs- und Ver-legetechniken halten auch stärksten Stür-men stand und machen das Solarsystem damit belastbar wie kaum ein anderes.



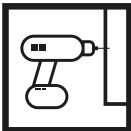
### Komplettes System

Swisspearl Sunskin Solar steht für eine komplette Systemlösung aus einer Hand mit hochwertigen Komponenten. Sie garantieren höchste Funktionalität und Sicherheit.



### Variantenreich

Durch die freie Verlegungsanordnung las-sen sich die Sunskin Solarmodule nahtlos mit dem Swisspearl Dach- und Fassaden-sortiment kombinieren.



### Einfache Montage

Das Sunskin Solarsystem ist leicht und sicher zu verlegen. Die Unterkonstruktion überzeugt durch clevere Einfachheit und hochwertiges Zubehör.



### Vielfältige Gestaltungsmöglichkeiten

Wählen Sie Farbe und Grösse. Swisspearl bietet Ihnen ein vielfältiges Gestaltungs-spektrum für ein rundum ästhetisches Erscheinungsbild Ihrer Gebäudehülle.



### Swiss engineered

Mit Leidenschaft und Qualitätsbewusstsein hat die Swisspearl Schweiz AG den Sunskin Solar Systemaufbau, das Moduldesign und die Funktionsspezifikationen entwickelt. Unser Produkt steht für Sicherheit, Funktio-nalität und Zuverlässigkeit.

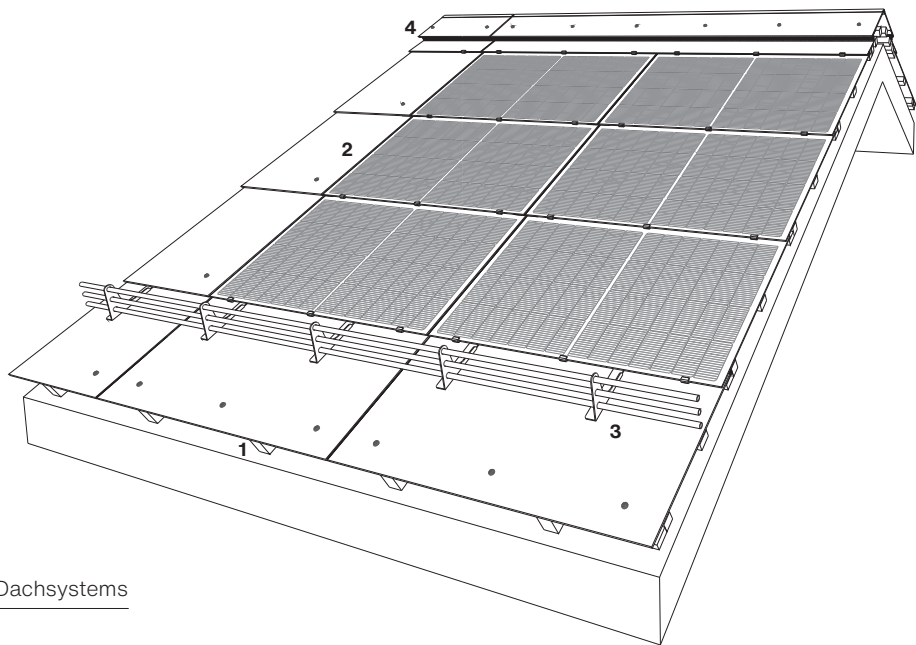


68 Sunskin Roof Lap – Aufbau

Komplettlösung für höchste Funktionalität.

Sunskin Roof Lap sieht nicht nur gut aus, sondern überzeugt auch als anwenderfreundliche Systemlösung. So besticht die Unterkonstruktion durch clevere Einfachheit: Sie besteht aus drei Modulaltern pro Element und einem hochwertigen Fugenprofil.

Mit seiner Dichtigkeit ab einer Dachneigung von 10 Grad bietet Sunskin Roof Lap zuverlässigen Schutz vor Witterungseinflüssen. Sunskin Roof Lap ist ein Komplettsystem, bei dem das gesamte Set – von den Modulen über die Profile bis hin zu den Schneefangvorrichtungen – vollständig geliefert wird.



Aufbau des Sunskin Roof Lap Dachsystems

- 1 Konterlattung**  
Stellt den Hinterlüftungsraum zwischen Unterdach und Dachhaut sicher.
- 2 Sunskin Roof Lap Dachhaut**  
Sunskin Roof Lap Solar-Module für eine saubere Stromproduktion und als wasserführende Schicht. Aura Ergänzungsplatten können auf dem Dach bearbeitet werden und bieten einen dauerhaften Witterungsschutz.
- 3 Sunskin Roof Lap Schneefangvorrichtung**  
Passend auf das System abgestimmte Schneefanghaken vermindern das Abrutschen von Schnee.
- 4 Sunskin Roof Lap Firstausbildung mit Firstplatten und Firstanschlussblech**  
Stellt den Luftaustritt für eine stabile Hinterlüftung des PV-Systems sicher.

Sunskin Roof Lap

Energie ist kostbar. Wir fangen sie ein.

Ästhetisch, erstklassig und hocheffizient. Sunskin Roof Lap ist die nachhaltige Systemlösung für Photovoltaikanlagen auf Gebäudedächern. Mit ihrer rahmenlosen, flachen Form fügen sich die Sunskin Roof Lap Photovoltaikmodule perfekt in die Dachlandschaft ein. Sie sind für beinahe jede Dachform geeignet und verhindern durch ihre rahmenlose Form Schmutzansammlungen an den Rändern. Eine Kombination an Ergänzungsplatten zum Sunskin Roof Lap System ermöglichen somit eine ästhetische und nachhaltige Dachgestaltung.



Produktdetails

<b>Formate</b>	
XL:	Modulaussenmass 1940 × 857mm
L:	Modulaussenmass 1380 × 857mm
M:	Modulaussenmass 1010 × 857mm

Sonderanfertigungen sind auf Anfrage möglich.

**Modulaufbau**  
Glas-Glas

**Hagelwiderstandsklasse**  
HW5

**Farben**

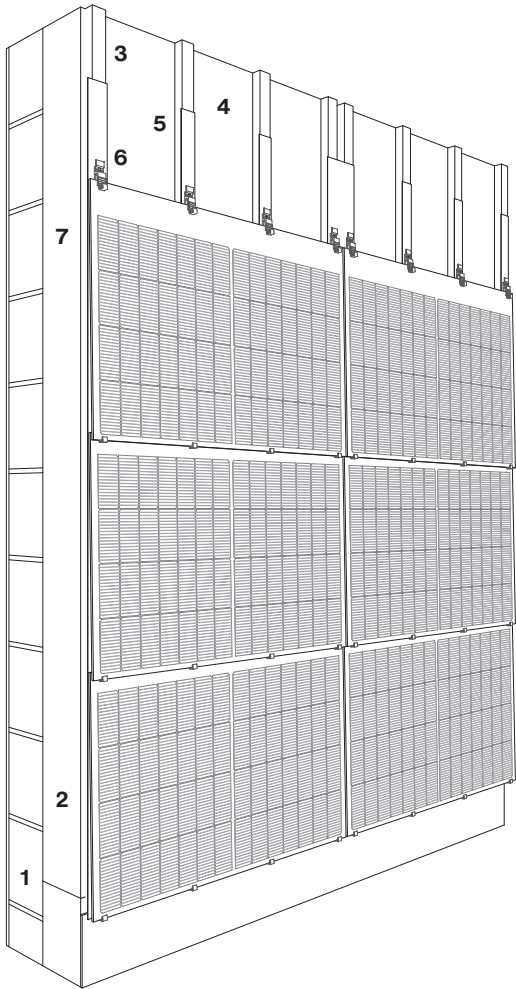
**Anwendung**  
Photovoltaik-Indachsystem für viele Dachformen und -neigung ab 10° geeignet; gerade oder versetzte Fugen möglich.



70 Sunskin Facade Lap – Aufbau

Komplettlösung für höchste Funktionalität.

Die Unterkonstruktion von Sunskin Facade Lap ist in grossen Teilen mit einer Fassade aus Faserzement identisch. Deshalb konnte bei der Erarbeitung der Detaillösungen auf die grosse Expertise der Swisspearl Schweiz AG in diesem Bereich zurückgegriffen werden. Auch hinsichtlich Windlasten und Statik braucht Sunskin Facade Lap den Vergleich mit einer herkömmlichen Fassade nicht zu scheuen. Sunskin Facade Lap ist ein Gesamtsystem, bei dem das ganze Set von Modulen über Profile bis hin zu Faserzement-Ergänzungsplatten mitgeliefert wird.



Aufbau des Sunskin Facade Lap Fassadensystems

- 1 Tragende Konstruktion (Tragwerk)**  
Die Aussenwand ist für die Tragfähigkeit verantwortlich.
- 2 Wärmedämmung**  
Hält den Raum im Winter warm, im Sommer kühl und spart Energie.
- 3 Unterkonstruktion**  
Die Verbindung zwischen tragender Wand und Bekleidung.
- 4 Hinterlüftungsraum**  
Vertikale Traglattung/Profile bilden einen Atmungskanal, der die Bau- und Nutzungsfeuchte zuverlässig abführt.
- 5 EPDM Band**
- 6 Modulhalter**  
Mit Glasaufleger und Kabelführung.
- 7 Sunskin Facade Lap Modul**

Sunskin Facade Lap

Energie ist kostbar. Wir fangen sie ein.

Ästhetisch, erstklassig und hocheffizient. Sunskin Roof Lap ist die nachhaltige Systemlösung für Photovoltaikanlagen auf Gebäudedächern. Mit ihrer rahmenlosen, flachen Form fügen sich die Sunskin Roof Lap Photovoltaikmodule perfekt in die Dachlandschaft ein. Sie sind für beinahe jede Dachform geeignet und verhindern durch ihre rahmenlose Form Schmutzansammlungen an den Rändern. Eine Kombination an Ergänzungsplatten zum Sunskin Roof Lap System ermöglichen somit eine ästhetische und nachhaltige Dachgestaltung.



Produktdetails

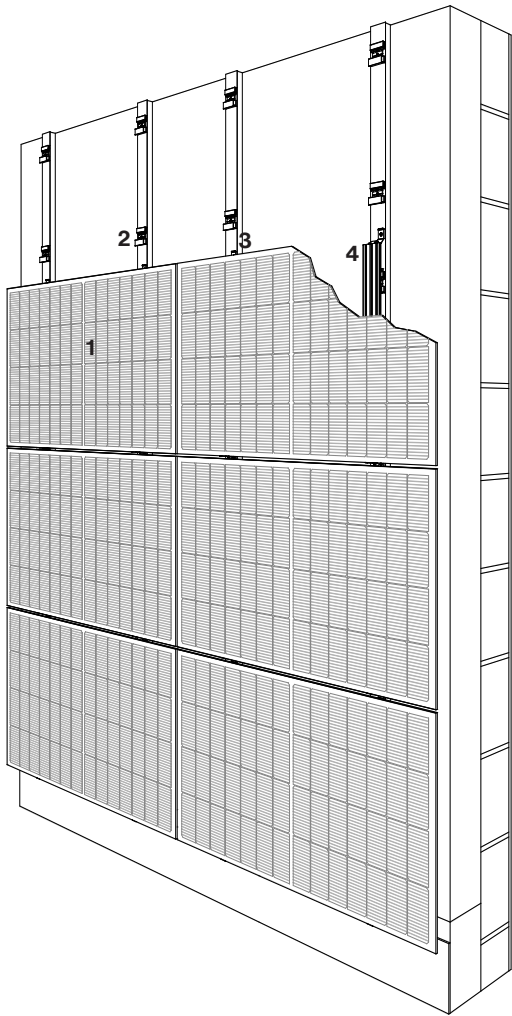
- Formate**  
XL: Modulaussenmass 1940 × 857mm  
L: Modulaussenmass 1380 × 857mm  
M: Modulaussenmass 1010 × 857mm  
  
Sonderanfertigungen sind auf Anfrage möglich.
- Modulaufbau**  
Glas-Glas
- Hagelwiderstandsklasse**  
HW5
- Farben**
- Anwendung**  
Photovoltaik-Indachsystem für viele Dachformen und -neigung ab 10° geeignet; gerade oder versetzte Fugen möglich.



72 Sunskin Facade Flat – Aufbau

Energiegewinnung neu definiert.

Unser ebenbüdiges Solarsystem für die Fassade setzt Massstäbe in der Energiegewinnung. Mit einer innovativen Konstruktion integriert es sich nahtlos in die Architektur, während es gleichzeitig die Sonnenenergie effizient einfängt. Die Unterkonstruktion vom Sunskin Facade Flat Solarsystems ist in grossen Teilen identisch mit der Unterkonstruktion einer Fassade aus Faserzement. Die Solarfassade ist daher in punkto Windlast und Statik ebenso robust wie eine herkömmliche Fassade.



Aufbau des Sunskin Facade Flat Fassadensystems

- 1 Sunskin Facade Flat Modul
- 2 U-Agraffe S8
- 3 Migrationsschutz Flat
- 4 Backrail

Sunskin Facade Flat

Eine ästhetisch integrierte Photovoltaiklösung für die vorgehängte hinterlüftete Fassade.

Das vollintegrierte Photovoltaiksystem Sunskin Facade Flat garantiert dauerhafte Energieeinträge und fungiert als vollwertige, schützende Fassadenbekleidung. Die eleganten, rahmenlosen Module integrieren sich dank des unsichtbaren Montagesystems Sigma 8 Pro ästhetisch und nahtlos in die Fassade.

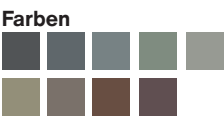


Produktdetails

- Formate**
- XL: Modulaussenmass 1940 × 780 mm
  - L: Modulaussenmass 1380 × 780 mm
  - M: Modulaussenmass 1010 × 780 mm

**Modulaufbau**  
Glas-Glas

**Hagelwiderstandsklasse**  
HW5



**Anwendung**  
Photovoltaik-Fassadensystem mit grössten-  
teils identischer Unterkonstruktion wie der  
einer Fassade aus Faserzement



## Farbige Module als Gestaltungselement

Ästhetik und Energiegewinnung vereint. Leistung mit Stil.

Um Architektinnen und Architekten noch mehr gestalterische Freiheit zu bieten, sind die Photovoltaikmodule jetzt neben dem Farbton Schwarz in neun weiteren Farbtönen aus dem Standardsortiment erhältlich. Die farbigen Module überzeugen durch hohe Leistungsfähigkeit, intensive Farbwirkung und eine harmonische Kombinierbarkeit mit den Faserzementprodukten von Swisspearl.

### Nachhaltigkeit und Energieeffizienz

Die verwendeten Farben sind frei von Cadmium und Schwermetallen und lassen sich problemlos mischen. Individuelle Farbtöne sind so realisierbar und jederzeit reproduzierbar. Die farbigen Photovoltaikmodule werden ausschliesslich mit satiniertem, reflexionsarmem Glas gefertigt.

### Farbiges Modul: Maximale Ästhetik

Sunskin-Modul mit satiniertem, farbigem Frontseitenglas.



Black  
SB 261\*



Black  
SM 262



Anthracite  
SM 263



Azurite  
SM 461



Jade  
SM 561



Granite  
SM 661



Crystal  
SM 161



Sandstone  
SM 061



Amber  
SM 761



Amber  
SM 762



Amber  
SM 763



Coral  
SM 361

\* nicht satiniert

### Weitere Informationen

[swisspearl.com/de-ch/produkte/solar](https://swisspearl.com/de-ch/produkte/solar)





## Faszination Faserzement

### Rezeptur des Erfolgs.

Die einzigartige Rezeptur und ein beständiger Erfindergeist bilden das Erfolgsrezept eines über 100 Jahre alten Baustoffs, der aus der Architektur nicht mehr wegzudenken ist. In der Hand zeigt der Faserzement seine homogene Materialität und seine Festigkeit. Dem Auge präsentiert er sich mit seinem einzigartigen Charakter, seiner natürlichen Textur und der auf den Werkstoff abgestimmten, mannigfaltigen Farbigkeit.

### Zement, Zellstoff, Wasser, rezyklierbare Kunststofffasern, Pigmente und Luft.

Mit Expertise, Präzision und Handwerkskunst verwandeln sich diese Elemente in einmalige Fassaden- und Dachplatten und auch Gartenprodukte. Zement, Zellstoff und Armierungsfasern werden mit Wasser zu einer Rohmasse vereint. Diese wird unter steter Qualitätskontrolle behutsam aufgewickelt, gepresst, geschnitten, getrocknet und gefärbt. Doch erst wenn der Werkstoff in allen Belangen den höchsten Ansprüchen genügt, ist es der Faserzement der Swisspearl Schweiz AG.





## Wir für Sie

Mit ihrem umfassenden Beratungs- und Dienstleistungsangebot geht die Swisspearl Schweiz AG gezielt auf die unterschiedlichen Bedürfnisse von Bauherrschaften, Dachdeckern, Fassadenbauern, Holzbauern, Architekten und Planern ein, um mit diesen gemeinsam qualifizierte Lösungen zu erarbeiten.

Dabei spielt die Weitergabe von Wissen eine Schlüsselrolle. Bereits im Jahr 1920 wurden im Werk Niederurnen erste Kurse für Dachdecker durchgeführt. Heute sind diese Kurse Bestandteil jeder Dachdecker- und Fassadenbau-Ausbildung. Im Weiteren unterstützt die Swisspearl Schweiz AG ihre Kunden mit umfassenden Fachberatungen, detaillierten Dokumentationen, technischen Handbüchern und ihrem ARCH Magazin, das sich zu einer renommierten Publikation für Planer und Architekten entwickelt hat. Ausstellungen an den Standorten Niederurnen und Payerne ergänzen das Angebot.

Sehr gerne sind wir Ihr Partner für Fassade, Dach, Solar, Innenausbau und Garten. Unsere hochwertigen Produkte aus natürlichem Faserzement vereinen hervorragende Qualität und Langlebigkeit zu nachhaltigen Lösungen für ästhetische Gebäudehüllen und wertvolle Lebensräume.

### Haben wir Sie inspiriert?

Unsere engagierten und kompetenten Mitarbeiter sind immer für Sie, Ihre Ideen und Fragen da.

Rufen Sie uns an. Wir freuen uns auf zukünftige, gemeinsame Projekte.

**Kundenservice Fassade & Dach**  
+41 55 617 11 20  
dach-fassade@ch.swisspearl.com

**Kundenservice Solar**  
+41 55 617 11 40  
solar@ch.swisspearl.com

**Kundenservice Innenausbau**  
+41 55 617 11 20  
dach-fassade@ch.swisspearl.com

**Kundenservice Garten**  
+41 55 617 11 50  
garten-design@ch.swisspearl.com

Ihre Swisspearl Schweiz AG



printed in  
**switzerland**



**Swisspearl Schweiz AG**

Eternitstrasse 3  
8867 Niederurnen  
Schweiz  
+41 55 617 11 11  
[info@ch.swisspearl.com](mailto:info@ch.swisspearl.com)

**[swisspearl.com](http://swisspearl.com)**

