

CEMBRIT

Cembrit Plank og Cembrit Panel

Monteringsanvisning

Innhold

Produktinformasjon	2	Underkonstruksjon	13
Ventilert fasade	3	Innfesting	14
Produkter	4	Montering	15
Tilbehør	6	Vedlikehold	20
Profiler	7	Maling	21
Detaljer	8	Sikkerhet	22
Lagring og håndtering	11	Garanti	23
Bearbeiding	12		



Produktinformasjon

Minimer vedlikehold og fuktproblemer

Cembrit Plank og Cembrit Panel er laget av miljøvennlig og uorganisk fibersement. De forblir upåvirket av fukt og råte under og etter montering. Fibersement er et moderne byggemateriale som er laget av naturlige og miljøvennlige råmaterialer. Cembrit har mer enn 90 års erfaring med fibersementproduksjon og har skapt et bærekraftig produkt som utnytter alle materialets fordeler.

Kvalitet

Alle produkter er CE-merket og fremstilt iht. NS-EN 12467:2012+A1:2016 Fibersement plane plater, kategori A2.

Cembrit fibersementplank og -panel er produkter som er utformet med en robust overflate som tåler hardt vær og krevende klima. Fibersement består av grå sement og cellulosefiber, forsterket med et spesielt utvalgt fibermateriale som absorberer og slipper ut fuktighet uten å påvirke holdbarhet, styrke og yteevne. Alle produktene er svært bestandige mot mugg, sopp og råte, og tåler store vær- og klimasvingninger. Cembrit Plank og Panel er fremstilt av ubrennbart materiale (A2-s1,d0).

Maling

Cembrit Plank og Cembrit Panel leveres med en malt overflate som gir en holdbar beskyttelse på alle flater. En automatisert maleprosess forsegler hver del og gir optimal utvendig beskyttelse, noe som understøttes av Cembrits 15 års garanti.

Vi tilbyr et bredt spekter av designalternativer, og spesialfarger er tilgjengelig på forespørsel.

Fargekode

CP 010	
CP 030	
CP 040	
CP 050	
CP 080	
CP 150	
CP 180	
CP 210	
CP 260	
CP 280	
CP 370	
CP 380	
CP 510	
CP 600	
CP 999	Grunnet*

Vær oppmerksom på at fargen ikke vil være 100 % lik, malingen må justeres lokalt.

Merknader

- 0 = Grå
- 1 = Svart
- 2 = Hvit
- 3 = Rød
- 5 = Gul
- 6 = Grønn
- 7 = Blå
- 9 = Klar til toppstrøk med maling (Grunnet)

Glans: 5-10

* CP 999: Produktet er behandlet med akrylbasert grunning og leveres «klar til maling» innenfor en periode på 6 måneder.

Ventilert fasade

Ventilert fasade er en konstruksjon som bidrar til å redusere temperaturvariasjonene gjennom året. Sollyset reflekteres om sommeren, og den tørre isolasjonen reduserer varmetapet i den kalde delen av året. Samtidig ventilerer veggkonstruksjonen kondens og varme.

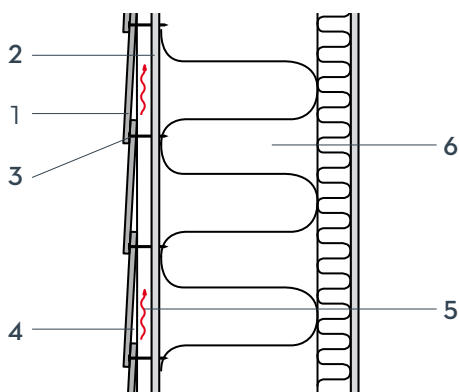
Kledningen ventileres med ventilasjonsåpninger nederst og øverst, slik at fukt kan fordampe på en naturlig måte.

Hvis fasaden ikke er ventilert, vil eventuell fukt ikke kunne fordampe. Dette kan føre til mugg, sopp eller råte.

Kledning med Cembrit-produkter må alltid være utført som en ventilert fasade med minimum 23 mm klaring mellom kledning og vindsperre.

Lokale forskrifter kan i enkelte tilfeller (f.eks. ved høye bygg) kreve større ventilasjonsåpning.

Ventilasjonsåpningen oppe og nede må være minst 100 cm²/m.



- 1 Cembrit Plank 8 mm
- 2 Cembrit Windstopper 9 mm
- 3 Festemiddel
- 4 Lekt min. 23 mm
- 5 Ventilert område
- 6 Isolering

Det skal sikres fri passasje for ventilasjon i bunnen og toppen av vegg, samt under og over vinduer/dører osv.

Denne åpningen må være minimum 10 mm i topp og bunn, eller tilsvarende 100 cm²/m.

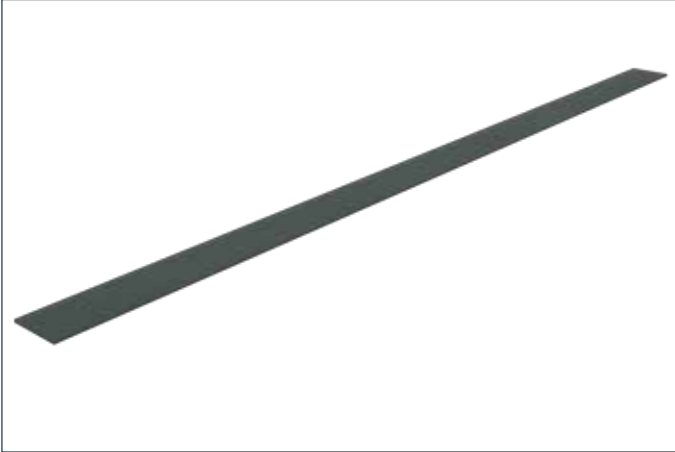


Hvis profiler eller lignende brukes, må åpningene være på minimum 100 cm²/m.

Cembrit tilbyr en rekke profiler som gjør det enkelt å skape gode løsninger øverst og nederst og rundt dører og vinduer.

Produkter

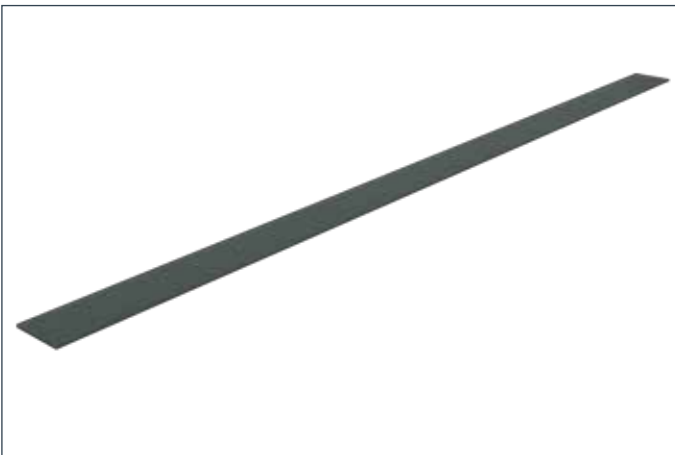
Cembrit Plank med trestruktur



Egenskaper

Lengde	3600 mm
Bredde	180 mm
Tykkelse	8 mm
Vekt per stk.	7,75 kg
Overflate	Trestruktur
Forbruk per kvadratmeter (inkludert overlapping)	1,85 stk.
Festemidler per kvadratmeter (lekteavstand CC 600 mm)	12,8 stk.

Cembrit Plank glatt



Egenskaper

Lengde	3600 mm
Bredde	180 mm
Tykkelse	8 mm
Vekt per stk.	7,75 kg
Overflate	Glatt
Forbruk per kvadratmeter (inkludert overlapping)	1,85 stk.
Festemidler per kvadratmeter (lekteavstand CC 600 mm)	12,8 stk.

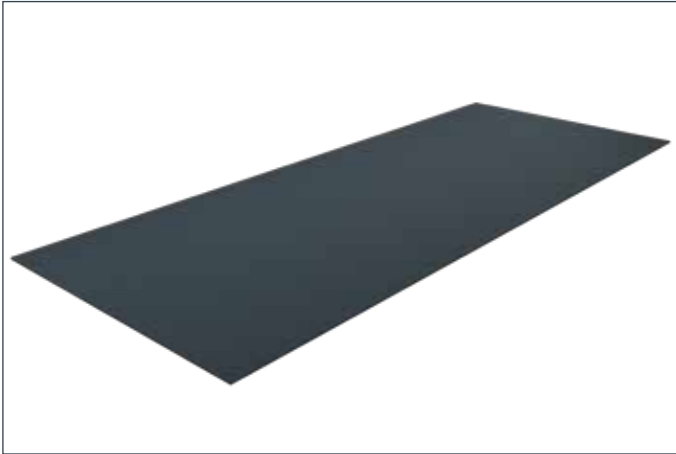
Cembrit Panel med trestruktur



Egenskaper

Lengde	3050 mm
Bredde	1220 mm
Tykkelse	8 mm
Vekt per stk.	44,59 kg
Overflate	Trestruktur
Forbruk per kvadratmeter	0,27 stk.
Festemidler per kvadratmeter (lekteavstand CC 600 mm)	6,7 stk.

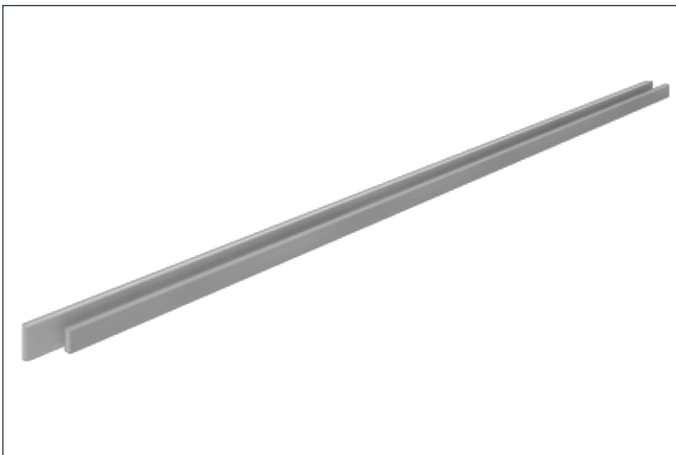
Cembrit Panel glatt



Egenskaper

Lengde	3050 mm
Bredde	1220 mm
Tykkelse	8 mm
Vekt per del	44,59 kg
Overflate	Glatt
Forbruk per kvadratmeter	0,27 stk.
Festemidler per kvadratmeter (lekteavstand CC 600 mm)	6,7 stk.

Cembrit Trim

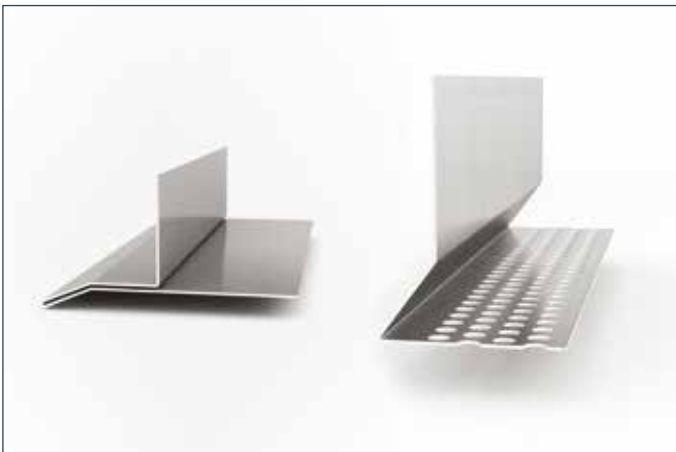


Egenskaper

Lengde	3650 mm
Bredde	65/90 mm
Tykkelse	25 mm
Vekt per del	6,8/9,4 kg
Overflate	Trestruktur og glatt

*OBS! Levers malt kun på den glatte siden.
Siden med trestruktur må males ved uten-
påliggende montasje.*

Cembrit aluminiumsprofiler



Egenskaper

Lengde	3000 mm
Bredde	varierer
Tykkelse	1 mm
Vekt per del	varierer
Overflate	aluminium
Festemidler per løpemeter (lekteavstand CC 600 mm)	1,7 stk.

Tilbehør



Cembrit 38 treskrue

3,9 x 38 mm Zytex GX - til skjult innfesting på trelekter. Fås også som skruer på bånd.



Cembrit 27 stålskrue

3,9 x 27 mm Zytex GX - til skjult innfesting på stållekter. Fås også som skruer på bånd.



Cembrit fasadeskrue til tre

4,5 x 41 mm A2 - til synlig innfesting på trelekter. Leveres i alle farger.



Cembrit fasadeskrue til stål

4,8 x 35 mm A2 - til synlig innfesting på stållekter



Cembrit EPDM 45/95 mm

Gummilist



Cembrit Plank kantforsegler 0,5 liter

Diffusjonsåpen og alkaliefast akrylmalning, leveres i alle farger. Benyttes på alle skjærte kanter.



Cembrit håndkutter

Til kapping av fibersement med lengde opptil 30 cm og tykkelse 8 mm



Cembrit Plank sagblad

Fibersementblad til sirkelsag
Ø160 x 2,2 x 20 mm
Ø190 x 2,2 x 30 mm



Cembrit breddeholder

Holder Cembrit Plank på plass under montering



Cembrit Gecko breddeholder

Fungerer som et ekstra par hender og hjelper deg med å måle opp og støtte neste planke som skal festes



Cembrit ventilert endestykke 70/100

25 x 70/100 mm horisontal ventilert 1 mm stålprofil

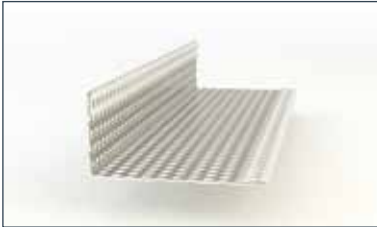


Cembrit ventilert endestykke 40

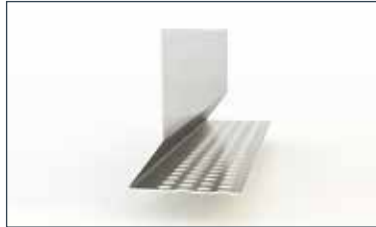
25 x 40 mm horisontal ventilert start-/ avslutningsprofil 1 mm stål

Tilbehør

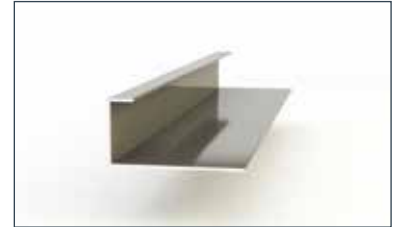
Du finner en kort oversikt over bruk av profiler på de neste sidene



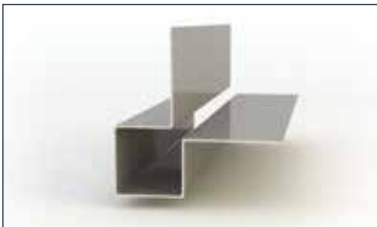
1. Cembit ventilasjonsprofil
22 x 50 mm stål start-/avslutningsprofil



2. Cembit Plank ventilert startprofil
25 x 48 mm aluminium startprofil



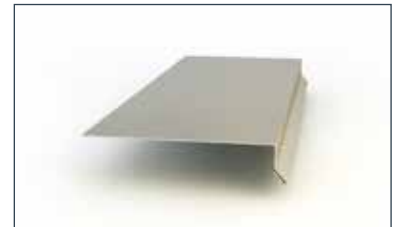
3. Cembit Plank avslutningsprofil
20 x 40 mm lakkert aluminiumprofil til vertikale avslutninger



4. Cembit Plank utvendig hjørne
25 x 35 x 35 mm lakkert aluminiumprofil for 90° vinkel



5. Cembit Plank innvendig hjørne
20 x 35 x 35 mm lakkert aluminiumprofil for 90° vinkel



6. Cembit vannbrett
25 x 125 mm lakkert aluminium utvendig vannbrett til horisontale avslutninger



7. Cembit Profil vertikal Stor
40 x 21 x 79 mm lakkert aluminiumprofil rundt dører og vinduer



8. Cembit Profil horisontal Stor
40 x 50 x 40 mm lakkert aluminiumprofil rundt dører og vinduer



9. Cembit Plank dryppnese
20 x 30 x 25 mm lakkert aluminiumprofil



10. Cembit Plank T-samleprofil
25 x 30 x 30 mm lakkert aluminiumprofil til vertikal sammenføring av planker

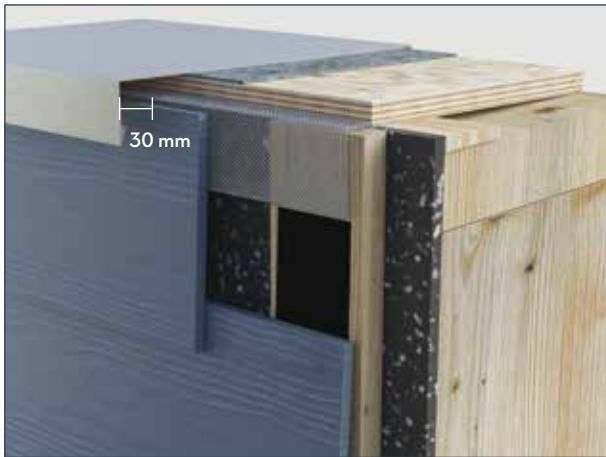


11. Cembit fugeprofil
7 x 50 mm aluminiumprofil til «usynlig» sammenføring av paneler



12. Cembit Trim
25 x 65/90 mm trim i fibersement. Med trestruktur/glatt overflate
OBS! Levers malt kun på den glatte siden. Siden med trestruktur må males ved uten-påliggende montasje.

Profiler



1. Cembrit ventilasjonsprofil

For å sikre ventilasjon bak Cembrit Plank monteres en ventilasjonsprofil, slik at luften kan passere fra bunn til topp av veggen.



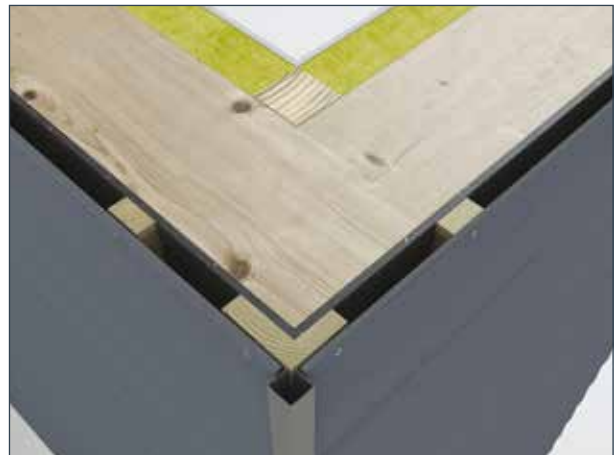
2. Cembrit Plank ventilert startprofil

Profilen festes med pappspiker på avstandslister montert på en rett linje langs bunnen. Underkanten av Cembrit Plank skal monteres slik at det er 10 mm til underkant av profilen, og minimum 150 mm avstand til terrenget. Dersom du maler baksiden av den nesterste Cembrit Plank med Cembrit Kantforsegler, kan avstanden til terrenget reduseres til 50 mm.



3. Cembrit Plank avslutningsprofil

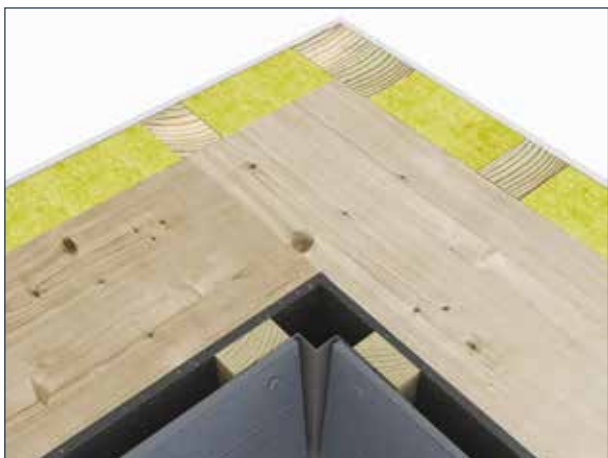
Avslutningen utføres enkelt med en Cembrit Plank avslutningsprofil. Det må være minst 5 mm klaring fra plank/panel til profilen, slik at vann kan dreneres effektivt.



4. Cembrit Plank utvendig hjørne

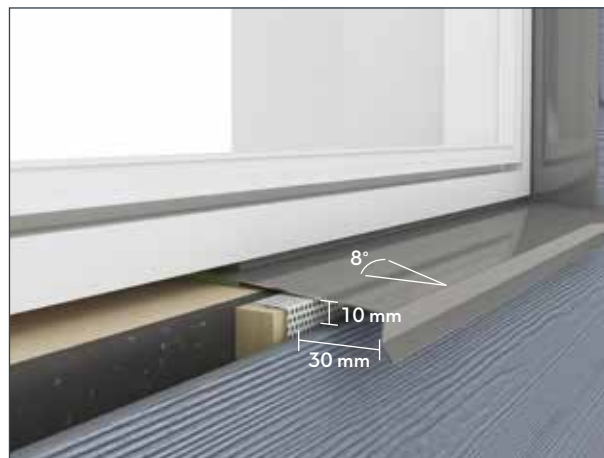
Avslutningen utføres enkelt med Cembrit Plank utvendig hjørne. Det må være minst 5 mm klaring fra plank til profil, slik at vann kan dreneres effektivt.

Profiler



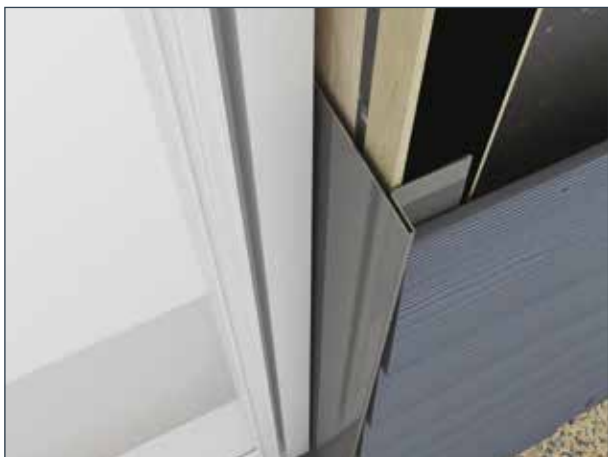
5. Cembrit Plank innvendig hjørne

Avslutningen utføres enkelt med Cembrit Plank innvendig hjørne. Det må være minst 5 mm klaring fra plank til profil, slik at vann kan dreneres effektivt.



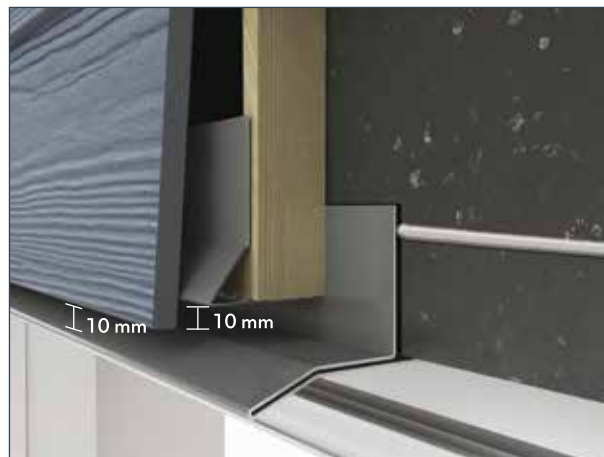
6. Cembrit vannbrett

Bruk av Cembrit aluminiumsprofil under vindu er en holdbar og slitesterk løsning. Ikke monter Cembrit Plank/Panel horisontalt i områder der de vil bli utsatt for vann i lengre perioder. Sørg for god ventilasjon ved å holde avstand på min. 10 mm til plank/panel montert nedenfor. For vinduskarmer som er lengre enn 3 meter, skjærer du en slisse i den underliggende profil og med overlapp på 25 mm. Ved bruk sammen med Cembrit Profil vertikal skjærer du en slisse i Cembrit vannbrett og bøyer den oppover, slik at det dannes overlapp på 25 mm.



7. Cembit Profil vertikal Stor

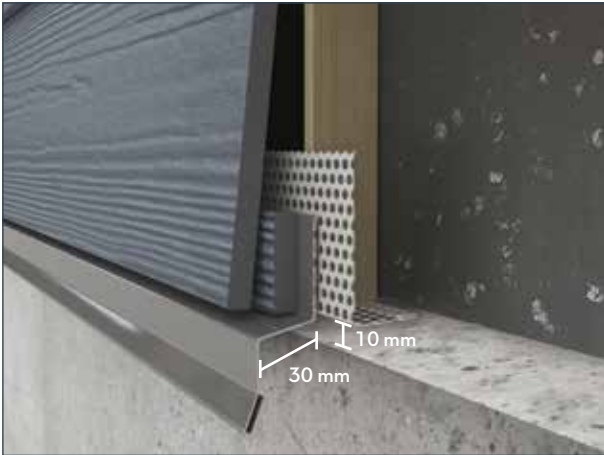
Avslutningen rundt vinduer og dører utføres enkelt med Cembit Profil vertikal. Det må være minst 5 mm klaring fra plank/panel til profilen, slik at vann kan dreneres effektivt.



8. Cembit Profil horisontal Stor

Avslutninger rundt vinduer og dører utføres enkelt med Cembit Profil horisontal. Det må være klaring på minst 10 mm fra plank/panel og underkonstruksjon til horisontale profiler, slik at vann kan dreneres effektivt. Profilen må fuges i kontaktflaten mot vindsperrer.

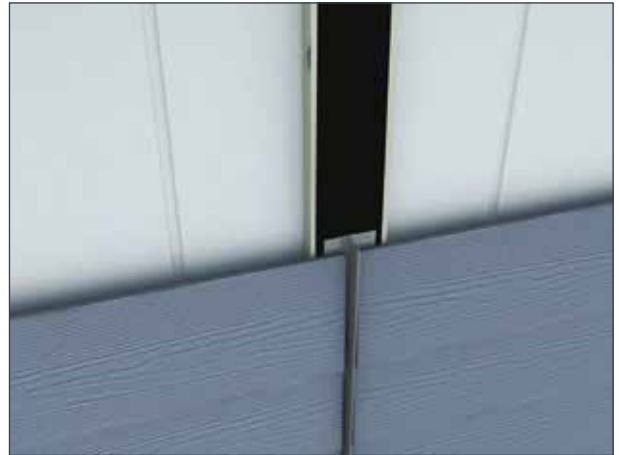
Profiler



9. Cembrit Plank dryppnese

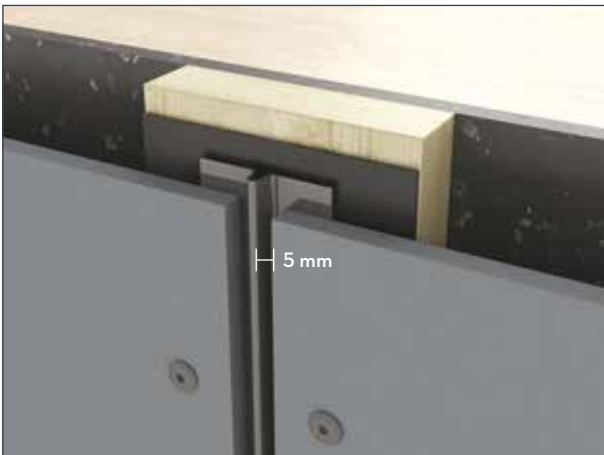
For å få en holdbar avslutning som leder vann bort fra konstruksjonen, benyttes Cembrit Plank dryppnese.

For å få riktig vinkel på startplanken, skjærer du til en 30 mm bred plankebit. Sørg for god ventilasjon ved å la det være en avstand på minst 10 mm til tilstøtende overflater.



10. Cembrit T-samleprofil

Det er lett å oppnå pene vertikale avslutningslinjer i endeskjøter ved å bruke en Cembrit T-samleprofil. Det må være minst 5 mm klaring fra planken til profilen, slik at vann kan dreneres effektivt.



11. Cembrit fugeprofil

For "usynlig" sammenføring panel. Kan brukes både vertikalt og horisontalt. Det må være minst 5 mm klaring fra plank til profil, slik at vann kan dreneres effektivt.



12. Cembrit Trim

Som et alternativ til aluminiumsprofiler, og for å forenkle utskifting i områder som er utsatt for skader, kan du bruke Cembrit Trim på hjørner og til å dekke spalter. Det må være minst 5 mm klaring fra plank/panel til trim, slik at vann kan dreneres effektivt.

OBS! Levers malt kun på den glatte siden. Siden med trestruktur må males ved utenpåliggende montasje.

Lagring og håndtering



Lagre pallene på et tørt sted med flatt underlag.



Maksimalt fire paller med panel eller åtte paller med plank kan settes oppå hverandre.



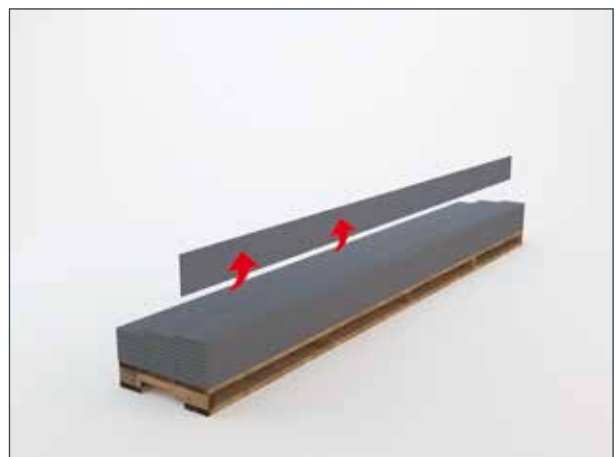
For å unngå kalkutslag på overflaten av produktet må du fjerne plastemballasjen umiddelbart etter levering.



Lagre materialene under en tørr og godt ventilert presenning.



Hvis materialene skal oppbevares på byggeplassen i mer enn 2-3 uker, må produktet ligge under tak. Maksimalt fire paller med panel eller åtte paller med plank kan settes oppå hverandre.



Ikke trekk produktene av pallen, dette kan gi permanente riper. Løft produktet som anvist på tegningen ovenfor.

Bearbeiding

Når fibersement kappes, dannes det støv. Dette støvet kan inneholde kvarts, som kan utgjøre en helseisiko. Sørg for tilstrekkelig ventilasjon, ved alltid å arbeide utendørs og bruke kappeverktøy som reduserer støvdannelsen.

Alternativt kan man bruke støvsugertilbehør med HEPA-filte til motordrevne sirkelsager med Cembrit Plank sagblad for å redusere eksponeringen. Ikke bruk vann til kappingen.

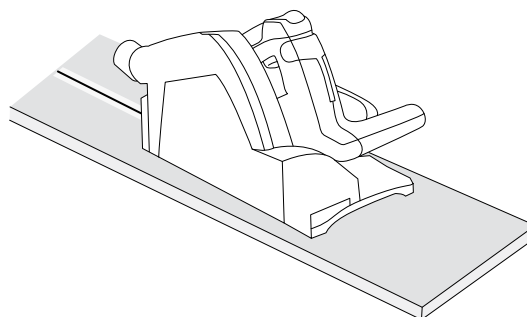
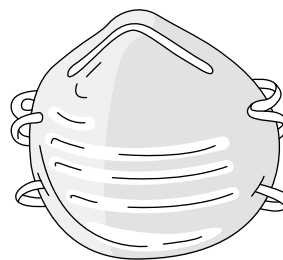
Hvis ventilasjonen ikke er tilstrekkelig til å begrense eksponeringen, må det brukes støvmaske (klasse P2 /NS-EN 134). Kapp produktet med egnet sagblad (se tilbehør).

I uventilerte og støvfrie omgivelser anbefaler vi bruk av Cembrit håndkutter.

Til utskjæringer benyttes en stikksag med hardmetallblad til fibersement. Som alternativ til mindre detaljer kan et treblad brukes.

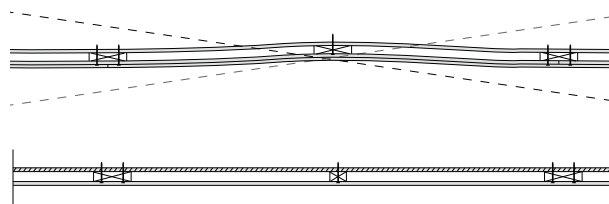
For å oppnå en flott finish kappes produktene med baksiden eller fremsiden opp, dette avhenger av hvilken type sagblad som benyttes. La den beskyttende folien sitte på til produktet skal monteres. Fjerne støv med vann etter montering, da gjenværende sementpartikler kan etterlate permanente merker.

Alt som kappes på stedet (plank, panel), må forsegles med 100% akrylmaling før montering. Vi anbefaler Cembrit Plank kantforsegler.



Underkonstruksjon

Cembrit anbefaler å montere Cembrit Plank og Cembrit Panel på en rett underkonstruksjon - enhver skjevhet vil bli synlig på den ferdige overflaten.



Det må være en avstand på minst 150 mm fra bakken til nedre kant av Cembrit Plank og Cembrit Panel. Klaringen fra tak, balkonger og andre horisontale partier må være på minst 50 mm fra konstruksjonen til nedre kant av produktene.

Ikke monter produktet i direkte kontakt med vann eller med overflater som trekker til seg vann.

Cembrit Plank og Cembrit Panel kan monteres sammen med Cembrit Windstopper. Det er viktig at luften får strømme fritt bak fasadeproduktet. Ha en minsteavstand på 20 mm bak produktet og en klaring på minst 10 mm fra øvre og nedre kant av kledningen.



Det må være minst 5 mm (vertikal) og 10 mm (horisontal) klaring rundt vinduer/dører/underkonstruksjon/metallister og andre bygningsdeler for å fange opp bevegelser i konstruksjonen og sørge for god vanddrenering og ventilasjon.

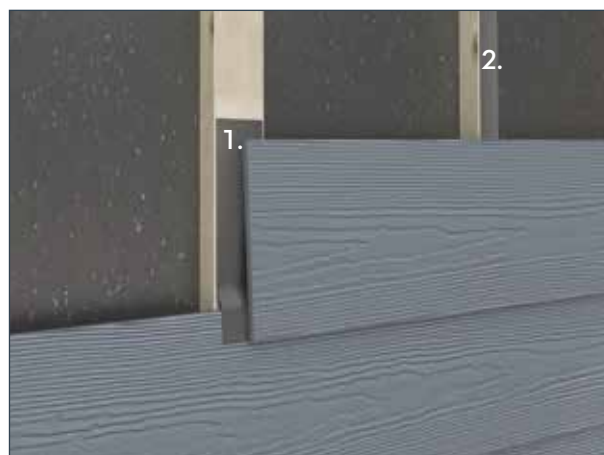


Vi anbefaler å bruke ubehandlede trelekter med Cembrit EPDM 45/95 mm for å holde vannet ute.

Monteringsalternativer

1. Fest en ≈ 200 mm remse Cembrit EPDM 45/95 mm på lekten, sentrert over skjøten, og la den gå 20 mm ned på planken nedenfor.

2. Fest Cembrit EPDM 45/95 mm på lekten i full lengde. Bruk Cembrit EPDM 45 til mellomliggende lekter og Cembrit EPDM 95 til lekter ved skjøter.



Innfesting

Trelekter				Metallekter	
				0,56-2,0 mm stål	0,7-1,25 mm stål
Cembrit fasadeskrue til tre	Cembrit 38 treskrue	Spikring for hånd	Spikerpistol	Cembrit fasadeskrue til stål	Cembrit 27 stålskrue
4,5 x 41 mm i rustfritt stål A2 - til synlig innfesting	3,9 x 38 mm i herdet stål ZYTEC GX - til skjult innfesting	2,5 x 55 mm ringet spiker i galvanisert stål - til skjult innfesting	2,5 x 50 mm rundbåndet spiker i galvanisert stål - til skjult innfesting	4,8 x 35 mm i rustfritt stål A2 - til synlig innfesting	3,9 x 27 mm i herdet stål ZYTEC GX - til skjult innfesting

På tre

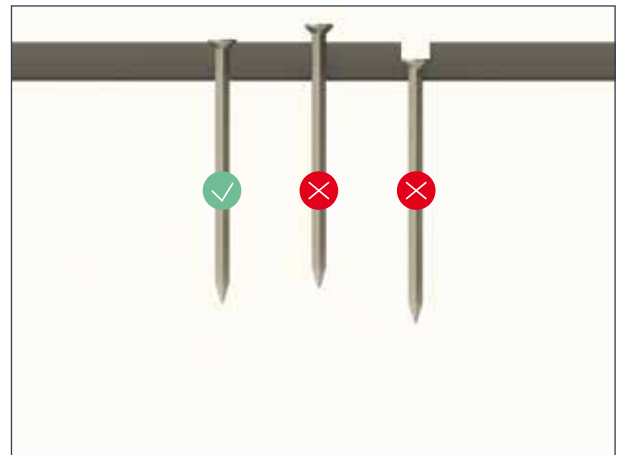
Det anbefales å forbore hull i hjørnene for å hindre at kantene sprekkdannelse.

Spiker må trenge minst 30 mm inn i underkonstruksjonen.

Når det brukes skruer, må minst 20 mm trenge inn i underkonstruksjonen.

På stål

Til skjult innfesting på stål anbefaler vi Cembrit 27 stålskrue.



Du må ikke forsenke festemidlene eller sette dem inn skjevt.

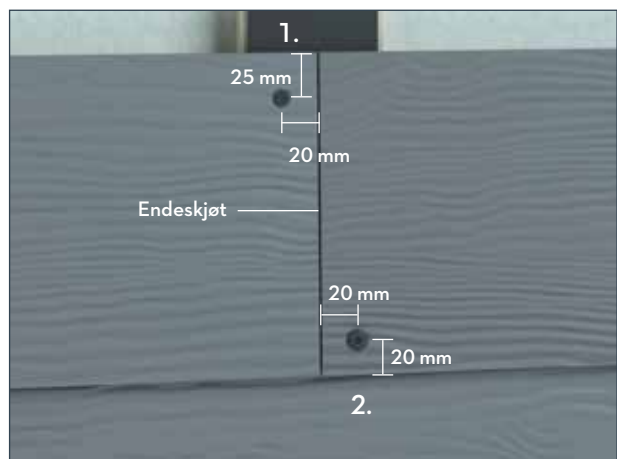
Hodet på festemidlene skal stikke ut fra planken.

Avstander

1. Ved skjult innfesting: Alle festemidler plasseres minst 25 mm fra øvre kant.

2. Ved synlig innfesting: Festemidler ikke nærmere enn 20 mm fra kanter.

Festemidler må aldri plasseres nærmere enn 16 mm fra endene på trelekter.



Sørg for at planken ikke skjøtes for hardt sammen.

Montering

Cembrit Plank, horisontal

Montering av Cembrit Plank på tre eller stål

1. Cembrit Windstopper eller tilsvarende
2. Treverk eller Cembrit ventilert endestykke 70/100
3. Cembrit Plank

Minste tykkelse på lekt: minimum 20 mm avstand kreves til ventilasjon.

Minste bredde: 45 mm for mellomliggende lekter

Minste bredde: 75 mm for lekter ved endeskjøter

Største avstand mellom lekter CC 600 mm

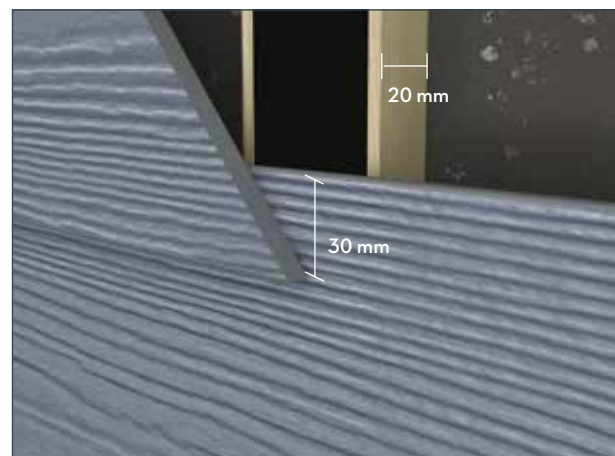
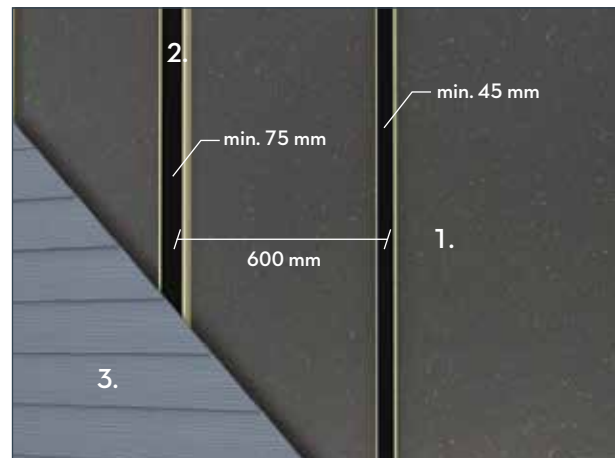
Monter alltid Cembrit Plank fra bunnen av veggen og oppover. Start 1 cm nedenfor Cembrit Plank ventilert startprofil.

Bruk 30 mm overlapp for hver 180 mm planke ved å sette et merke for hver 150 mm oppover.

Ved endeskjøter må du kontrollere at plankene skjøtes sammen med moderat kontakt og alltid over en lekt for å unngå vridding/formendring.

For at monteringen skal gå raskt, enkelt og presist, anbefaler vi bruk av Cembrit Gecko breddeholder. Gecko gjør det enkelt å få riktig overlapp og sikre at skruen eller spikeren plasseres der den skal. Ved bruk av to Gecko breddeholdere, én på hver ende av planken, blir det mulig for én person å montere Cembrit Plank alene.

NB! Gecko-breddeholder lager ikke riper eller merker på overflaten.



Montering

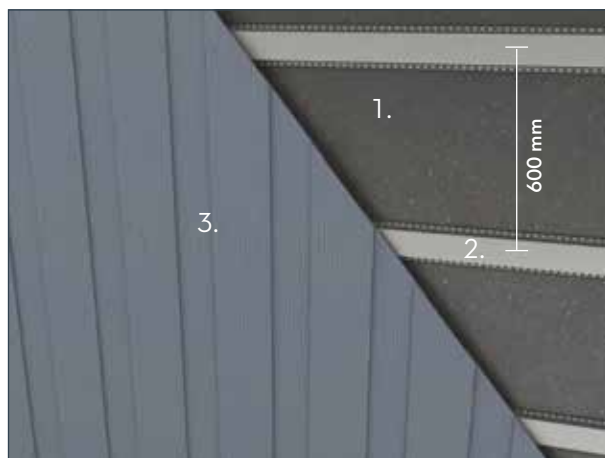
Cembrit Plank, vertikal

Cembrit Plank på ventilert underkonstruksjon av stål

1. Cembril Windstopper eller tilsvarende
2. Cembril ventilert endestykke horisontal 70/100
3. Cembril Plank

Største avstand mellom lekter CC 600 mm.

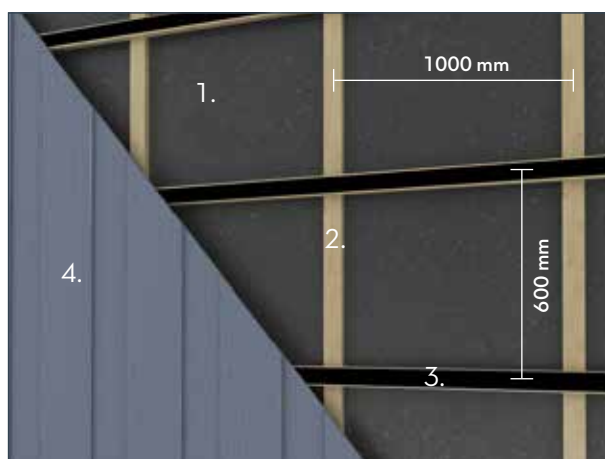
Nederst på veggen skal det monteres et Cembril ventilert endestykke 40. I tillegg til å være festepunkt, sørger Cembril ventilert endestykke 40 for ventilasjon til konstruksjonen. Dette endestykket kan også brukes rundt vinduer og dører.



Cembrit Plank på ventilert underkonstruksjon av tre

1. Cembril Windstopper eller tilsvarende
2. Vertikal lekt min. 20 mm tykk, maks CC 1000 mm.
3. Horisontal lekt 38 x 56 mm.
4. Cembril Plank

Største avstand mellom horisontale lekter CC 600 mm.



Montering med synlig innfesting

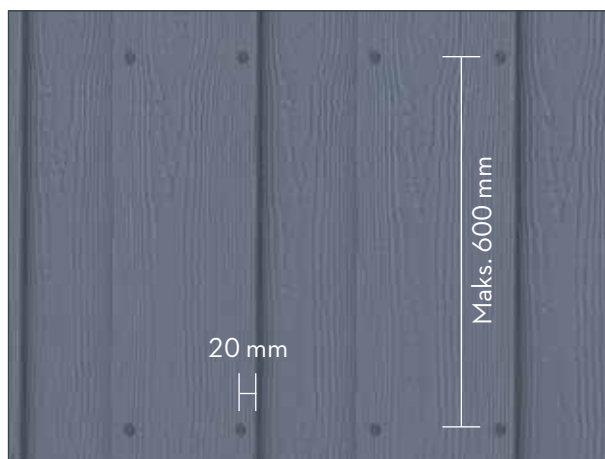
på underkonstruksjon av stål eller tre

Kledningen legges med overlapp på minst 30 mm. Underligger festes med spiker eller skruer, og overligger med Cembril fasadeskruer til tre 4,5 x 41 mm på trelekter eller Cembril fasadeskruer til stål 4,8 x 35 mm på stålprofiler. Festemiddelet plasseres minst 20 mm fra kanten og 20 mm fra øvre og nedre hjørne.

Avstand mellom plankene

Underligger CC 300 mm

Overligger CC 300 mm



Ved synlig innfesting på trelekter anbefaler vi bruk av Cembril fasadeskrue.

Montering

Cembrit Panel

Cembrit Panel på stål- eller trelekter.

1. Cembrit Windstopper eller tilsvarende
2. Cembrit ventilert endestykke 70/100 eller trelekt
3. Cembrit Panel

Minste tykkelse på lekt: min 20 mm avstand kreves til ventilasjon.

Minste bredde: 45 mm for mellomliggende lekter

Minste bredde: 75 mm for lekter ved endeskjøter

Største avstand mellom lekter CC 600 mm

Festeavstand

Ikke nærmere enn 20 mm fra kanter og 50 mm fra øvre og nedre hjørner.

Hvis du bruker Cembrit fasadeskruer som festemiddel for paneler, er skruavstanden 400 mm langs ytterkantene og inne på panelet.

Hvis du bruker spiker som festemiddel for paneler, er spikeravstanden maksimum 150 mm langs ytterkantene og 300 mm inne på panelet.

Når det gjelder montering på steder med stor vindbelastning, kontakt Cembrit AS.

Når du skjøter Cembrit Panel må du kontrollere at panelene ikke presses for hardt sammen, og at det alltid skjøtes over en lekt for å unngå vridning/formendring. Per 15 meter må det legges inn 5 mm spalte for materialbevegelse.

For å lette montering på større flater anbefaler vi bruk av Cembrit fugeprofil.

Cembrit Panel montert som himling eller lignende

Minste bredde: 45 mm for mellomliggende lekter

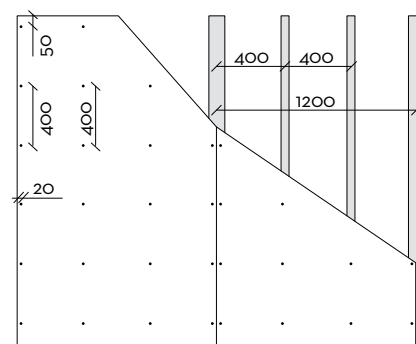
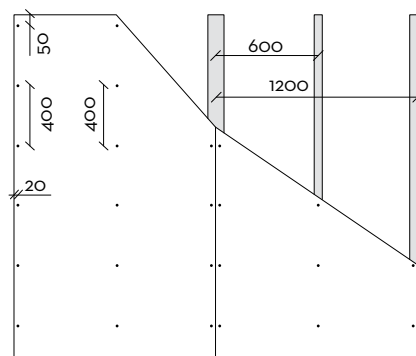
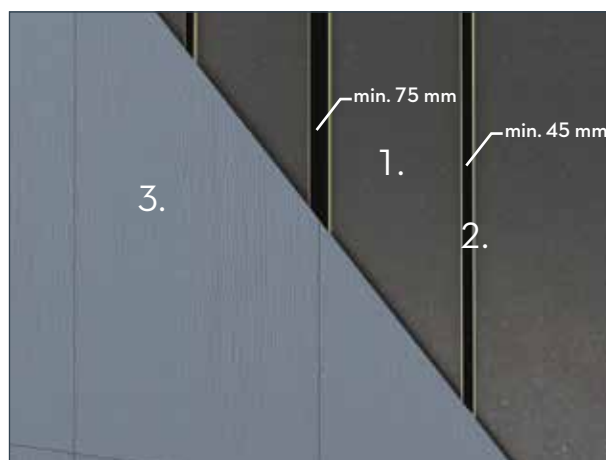
Minste bredde: 75 mm for lekter ved endeskjøt

Største avstand mellom lekter CC 400 mm

Festeavstand

Ikke nærmere enn 20 mm fra kanter og 50 mm fra øvre og nedre hjørner.

Hvis du bruker Cembrit fasadeskruer, er avstanden 400 mm langs ytterkantene og inne på panelet.



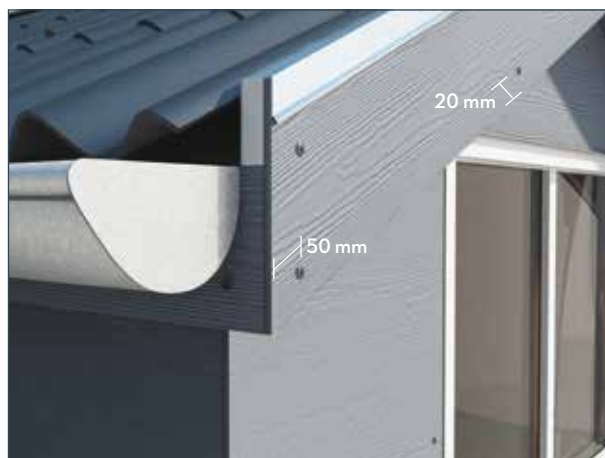
Montering

Cembrit Panel brukt som vindski og kantbord

Der det skal monteres kantbord og vindski høyere enn 180 mm, kan du bruke Cembrit Panel og feste dette med Cembrit fasadeskruer.

Kantbordet kan monteres på 19 mm vannfast finer, slik at det holdes rett. Vindski kan monteres direkte på takbjelkene.

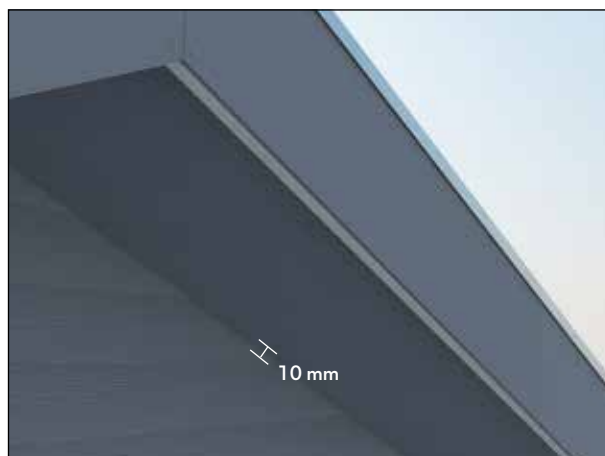
Største bredde for Cembrit Plank og Cembrit Panel uten ventilasjon er 400 mm dersom det er sikret mot vanninntrengning.



Cembrit Panel brukt som gesims

Cembrit Panel kan også brukes som gesims hvis det kappes til riktig størrelse. Sørg for tilstrekkelig ventilasjon.

Største avstand mellom lekter CC 400 mm



Cembrit Panel brukt på ark og lignende

Cembrit Panel kan brukes på ark og andre større flater der det kan være vanskelig å bruke plank. Cembrit Panel monteres enten i fullformat eller kappes til riktig størrelse.

NB! Du finner mer informasjon om innfesting og underkonstruksjoner på side 17.

Hvis du bruker Cembrit Plank eller Cembrit Panel på gesims eller ark må du huske å ha en klaring på minst 10 mm langs kanten, slik at det blir tilstrekkelig ventilasjon.

Alt som kappes på stedet, må forsegles med 100 % akrylmaling før montering.



Montering

Cembrit Trim

Cembrit Trim

1. Cembrit Trim 25 x 65/90 mm

Vertikal festeavstand 400 mm

Horisontal festeavstand 300 mm

2. Cembrit Plank eller Cembrit Panel

Hvis du monterer Cembrit Trim på overlappende plank, må du sørge for å spikre i de overlappende punktene og inn i underkonstruksjonen.

Bruk 2,5 x 60 mm varmgalvanisert spiker for Cembrit Trim

Spikre alltid fra den ene siden til den andre. Du må ikke spikre fra begge sider mot midten, da dette vil belaste trimlisten. Festemiddel skal flukte med trimlistens overflate. Festemidlene må ikke undersenkes. Hvis et festemiddel drives inn under overflaten på listen, reduseres styrken på innfestingen, og øker muligheten for fuktinntrengning.

Når du lager hjørner på 90°, kan det være nødvendig å forbore 12 mm fra kanten for å sikre at kantene ikke sprekker.

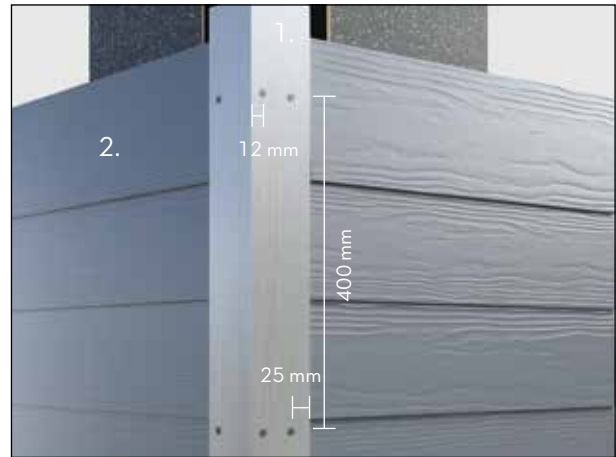
Plasser festemidlene minst 25 mm fra sidekantene på trimlisten og ikke nærmere enn 50 mm fra toppen og bunnen.

Hvis det brukes trimlist bare på én side, fester du den 25 mm fra kantene på begge sider av listen.

Hvis du bruker trimlister i for eksempel vindus- eller dørkarmen, blir sluttresultatet best hvis hjørnene gjæres.

Cembrit aluminiumsprofiler

Profilenes festeavstand er 600 mm med minst 2,5 x 25 mm pappspiker i forborede hull Ø4 mm. Hvis det må monteres flere Cembrit aluminiumsprofiler etter hverandre, må du la det være en klaring 1 mm mellom profilene, slik at skjøten kan bevege seg.



NB! Hvis det brukes ubehandlet aluminium i forbindelse med fibersementprodukter, må du være klar over at det kan oppstå overflateoksidering.

Vedlikehold

Årlig kontroll

Vanligvis vil en Cembrit fasadekledning opprettholde styrke, egenskaper og funksjon uten behov for vedlikehold. Vær og vind kan imidlertid påvirke fasadens utseende. Derfor er det en god idé å foreta en årlig kontroll av ventilasjonsåpninger, skjøter og innfesting. Ettersyn og reparasjon av eventuelle skader sikrer lang levetid for fasaden.

Rengjøring

Kledninger fra Cembrit kan om nødvendig rengjøres med kaldt eller lunkent vann tilsatt et mildt husholdningsvaskemiddel uten løsemidler. Begynn alltid nedenfra, med godt definerte felter.

Skyll med rikelige mengder rent vann.

Før du påbegynner rengjøring i full skala, anbefaler vi at du først prøver ut den valgte rengjøringsmetoden på et mindre område.

Høytrykksvask

Advarsel! Høytrykksvask er en hard påkjenning for fibersementkledning. Overdreven eller feil bruk av høytrykksvask kan skade overflaten. Høytrykksvask anbefales derfor ikke.

Mose og alger

Mose- og algevekst kan fjernes med egnde rengjøringsmidler som fåes i alminnelig salg.

Følg anvisning på rengjøringsproduktet.

Etter væting av fasaden med rent vann påføres middelet i henhold til leverandørens instruksjoner.

Ikke la middelet tørke helt. Skyll med rikelige mengder rent vann.

Kalkutslag

Kalkutslag er et naturlig hvitt, pulveraktig belegg som kan forekomme på sementbaserte byggematerialer (inkludert teglstein, sementvegger, mørtel og fibersement). Det er resultatet av en prosess der fukt trekker saltkrystaller til overflaten, fordampes og etterlater et krittliggende stoff.

Kalkutslag forekommer når samtlige av de tre følgende betingelsene er til stede:

1. Det finnes vannløselige salter i byggematerialet.
2. Det er nok fukt i veggene til å gjøre om saltene til en oppløsning.
3. Det finnes en vei de løselige saltene kan følge til overflaten.

Kalkutslag kan også være et tegn på vanninntrenging bak kledningen. Kontroller at alle åpninger er godt tildekket, og at det ikke forekommer vanninntrenging på grunn av spikre som er slått for langt inn.

Selv om kalkutslag kan forsvinne av seg selv, er det best å sette inn tiltak for å behandle det.

Kalkutslag kan fjernes med en oppløsning av hvit husholdningseddik og vann. Blandingsforholdet er 20 til 50 volumprosent eddik i vann.

I de fleste tilfeller av kalkutslag vil en oppløsning på 25 % fungere bra.

Følg disse instruksjonene for best mulig resultat:

1. Beskytt områder som ikke skal rengjøres. Skyll all beplantning og vegetasjon rundt fasaden med vann før og etter behandlingen med eddikoppløsningen.
2. Fukt overflatene som skal rengjøres med vann, og vent i 5 til 10 minutter.
3. Påfør en rikelig mengde eddikoppløsning på overflaten som skal rengjøres. La oppløsningen være på overflaten i 10 minutter.
4. Skyll det behandlede feltet grundig med vann ovenfra og ned, og la det lufttørke. Hvis kalkutslaget er ekstra kraftig, kan det være nødvendig med en behandling til eller lett skrubbing. Bruk en myk børste eller svamp, og skrubb området lett. Ikke skrub for hardt, det kan skade overflaten. Gjenta om nødvendig til du har oppnådd ønsket resultat.

Maling

All plank, panel og trim fra Cembrit leveres behandlet fra fabrikken. Ved all kapping må kantene forsegles med en 100 % akrylmaling av høy kvalitet. Bruk bare akrylmaling av beste kvalitet til utendørs bruk. Sjekk med malingleverandøren om malingen egner seg for fibersement. Cembrit anbefaler en 100 % akrylmaling av beste kvalitet.

Produktet må kunne puste. Ikke grunn, mal eller søl maling på baksiden.

Cembrit Plank CP 999 leveres grunnet fra fabrikk.

Et toppstrøk må påføres innen 6 måneder etter montering.

Bruk en 100 % akrylmaling av høy kvalitet.

Før du påfører toppstrøket, må du sette deg inn i malingproduzentens anbefalinger for klargjøring av overflaten og påføring av malingen.

NB: Ikke bruk oljebasert maling på Cembrit Plank, Panel eller Trim. Unngå å male i direkte sollys, og pass på at overflaten er helt ren og tørr og har en temperatur på over 10 °C. Mal hele planker i ett strekk før du tar pauser, ellers vil tørkeskillene bli synlige.

Cembrit påtar seg ikke noe ansvar for maling eller malerarbeid.

Sikkerhet

Unngå å puste inn kvartsstøv

Lokale byggeforskrifter og bestemmelser må overholdes når du arbeider med Cembrit-produkter, på samme måte som med andre byggematerialer. Arbeid med produkter som inneholder kvarts, må utføres med tilstrekkelig ventilasjon og verneutstyr.

Ved kapping, sliping og boring frigjøres kvarts. Eksponering for større mengder støv kan irritere åndedretsorganer, øyne og/eller hud.

Du må derfor bruke personlig verneutstyr (vernebriller, vernedrakt og pustemaske – P2-merket). Se fullstendig informasjon i sikkerhetsdatabladet.

Sørg for tilstrekkelig ventilasjon på arbeidsplassen. Det beste er å bruke Cembrit håndkutter.

Etter monteringen fjerner du støvet med vann for å redusere forekomsten av støvpartikler i luften.

Garanti

Garanti

Du finner garantivilkår på www.cembrit.no.

Forbehold

Informasjonen i denne monteringsanvisningen er basert på Cembrits generelle erfaring og kjennskap til denne typen produkter. Faktorer som faller utenfor Cembrits kunnskap og kontroll, og som kan påvirke platene, omfattes derfor ikke av reklamasjonsretten.

Cembrit-produktene er gjenstand for kontinuerlig produktutvikling, og det tas derfor forbehold om endringer i spesifikasjonene. Farger og overflate vil variere i henhold til lys og værtype. Sammen med begrensninger i trykkeprosessen kan dette føre til at fargene i denne brosjyren avviker fra virkeligheten.

Vi ber deg kontrollere at du har nyeste versjon av denne publikasjonen, ved å sammenligne utgivelsesdatoen med datoen på versjonen som kan lastes ned fra www.cembrit.no.

Hvis du er i tvil, kontakt Cembrit AS.



Cembrit AS

Landets ledende leverandør av fibersementplater til utvendige og innvendige kledninger samt yttertak.

Teknisk service

Vårt landsdekkende tekniske serviceapparat står gjerne til tjeneste med rådgivning i prosjekteringsfasen. Brosjyrer, byggtekniske anvisninger, monteringsanvisninger og referansebrosjyrer finner du også på cembrit.no

Vårt produktspekter:

Fasadeplater:	Cembrit Solid, Cembrit Patina, Cembrit Cover, Cembrit Transparent, Cembrit Construction (Frontex), Cembrit Plank, Cembrit Windstopper
Bygningsplater:	Cetris, Multi Force
Brannisolerende plater:	Multi Force Ildstedsplate/Isolasjon (Varmekabler)
Takplater:	Cembrit Bølgeplater
Trellsementplater:	Troldtekt Akustikk

Forhandlere:

Våre produkter omsettes gjennom byggevareforhandlere over hele landet.

Priser/leveringsprogram

Forhandler oppgir eksakte priser og betingelser levert ønsket adresse.

Vi tar forbehold om trykkfeil, samt endringer av produkter og spesifikasjoner.

CEMBRIT

Cembrit AS	3470 Slemmestad	Tel: +47 31 29 77 00	cembrit@cembrit.no
Eternitveien 44	Norge	Fax: +47 31 29 77 01	cembrit.no