

SWISSPEARL

Permabase



Produkto aprašymas



Plokštė tinkuojamiems paviršiams

„Permabase“ plokštė naudojama tinkuojamų vėdinamų fasadų įrengimui. Ji yra tvirtinama prie iš anksto paruošto karkaso sistemos, kaip pagrindas apdailiniam plonasluoksniui tinkui. Plokštė tinkama tiek naujų, tiek atnaujinamų pastatų lauko ir vidaus sienų paviršiams.

Pagaminta iš Portlando cemento ir kitų mineralinių medžiagų bei sutvirtinta stiklo pluošto tinkleliu plokštė yra itin patvari ir stabili. Aptaistyti išlenktus paviršius šia plokšte taip pat nėra problema, nes „Permabase“ plokštes galima išlenkti 1,5 metrų spinduliu.

Nepaisant plokštės patvarumo, ją labai lengva apdoroti ir pjauti. Plokštę galima perpjauti, naudojantis liniuote ir paprastu laužomųjų geleščių peiliu. Vartotojų patirtis kalba pati už save – „Permabase“ plokštės naudojamos jau daugiau nei 15 metų įvairiausiomis klimatinėmis sąlygomis.

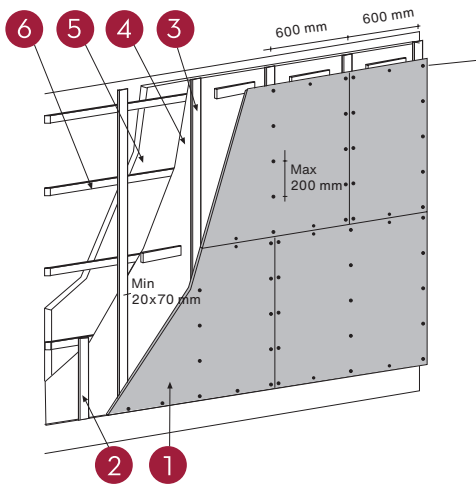
Techniniai duomenys



Matmenys, mm

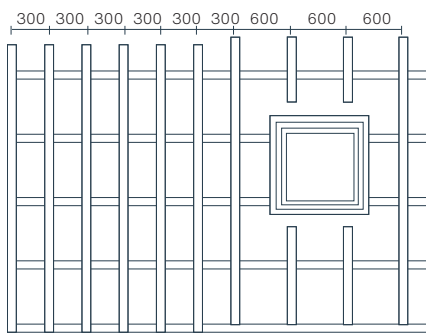
900 x 1800 x 12,5 mm

Sienos konstrukcija. Atstumai tarp savisriegių ir plokščių tvirtinimas



- 1 „Permabase“ plokštė, 12,5 mm;
- 2 Papildomi atraminiai karkaso taškai, pastato apačioje/ viršuje (žiūrėti vietos statybos įstatymus);
- 3 Karkaso taškai, min. 20 x 70 mm;
- 4 Apsauga nuo vėjo „Windstopper“ plokštės, 6 mm arba 9 mm storio;
- 5 Šilumos izoliacija;
- 6 Karkaso sistema /papildoma karkaso konstrukcija priklausomai nuo šilumos izoliacijos storio.

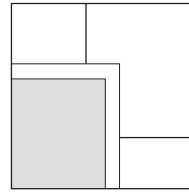
Atstumai tarp karkaso elementų



Atstumas nuo pastato kampo 2000 mm

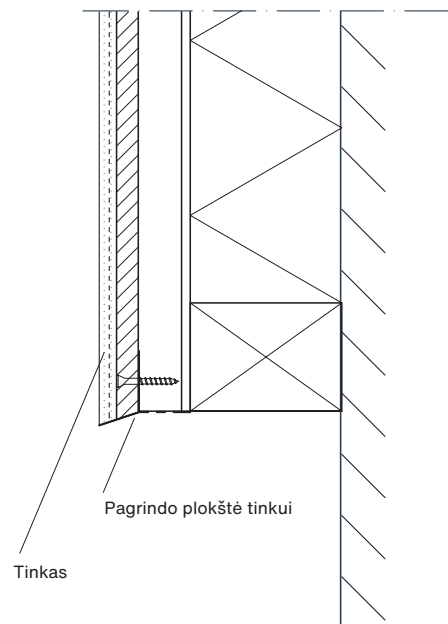
Atstumai tarp vertikalių karkaso elementų, prie kurių tvirtinama plokštė – 600 mm. Ties pastato kampu, 2000 mm nuo pastato kampo, vertikalus karkaso elementai sutankinami iki 300 mm.

Angų aptaisymas

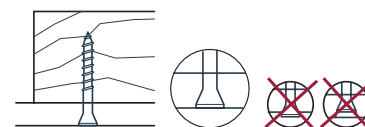


Aptaisant angas, plokščių siūlės turi būti kaip parodyta paveikslėlyje.

Tinko pagrindo plokštė Pastato sienos apačia





Savisriegių galvutės



Savisriegio galvutė negali likti išsikišusi iš plokštės paviršiaus. Taip pat ji negali būti per giliai įgręžta į plokštę. Nerūdijančio plieno savisriegio (A2) galvutė turi būti kūgio formos > 11 mm skersmens.



Kyllästyvätkö asunnontaloon?
VUOKRAA ITSEÄLLESI NOPEAN
MÄTKÄ.  



Swisspearl Suomi Oy

P.O. Box 46
Mineraalintie 1
08681 Lohja
+358 19 287 61
info@fi.swisspearl.com

swisspearl.com