

**SWISSPEARL**

# Swisspearl Sauna



# Produkta apraksts



## Tā var izturēt svelmi. Dod augstas klases izskatu un sajūtas kā saunā vai pie kamīna

Swisspearl Sauna plāksnes tiek ražotas no drošiem, izturīgiem materiāliem un ir klasificētas, kā ugunsdrošs celtniecības materiāls, kas pieskaitāms augstākajai A1 ugunsdrošības klasei.

Swisspearl Sauna ir ilggadīga stipras virsmas plāksne un ir izturīga pret mitruma izmaiņām. Tā uzsūc un atdod mitrumu, un tā ir ideāli pielietojama pirtīs pie apkures krāsns vai citām apkures ierīcēm, kurām, lietojot tās iekštelpās, ir paaugstinātas ugunsdrošības prasības.

Swisspearl Sauna plāksnes ir pieejamas divās krāsās — cementa pelēka un visā biezumā pigmentēta, grafīta pelēka.

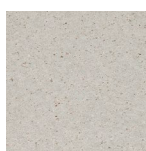
## Tehniskie dati



Pieejamās krāsas

Cementa pelēks 630 x 1200 x 9 mm  
1200 x 1275 x 9 mm

Grafīta pelēks 1200 x 630 x 9 mm

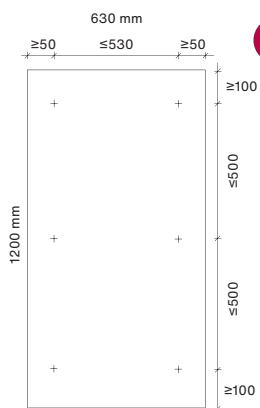


Cementa pelēks

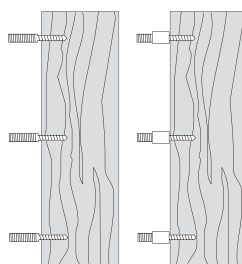


Grafīta pelēks

## Montāža

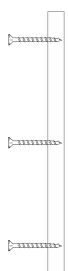


- 1** Precīzi nomēriet un atzīmējat urbumu atrašanās vietas uz plāksnes. Ievērojiet minimālos attālumus no malām: garajā malā  $\geq 50$  mm un īsajā malā  $\geq 100$  mm. Montējot pie griestiem, maksimālā distance starpstiprinājumiem ir 400 mm.

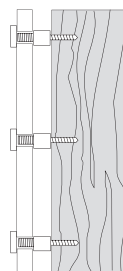


- 6** Iestipriniet pamatskrūves sienā visā to vītnes garumā. („Torx 20” – pamatskrūve)

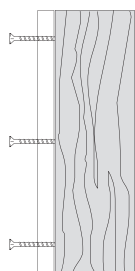
- 7** Uzlieciet uznavas uz pamatskrūvēm. (30mm uznava nodrošina minimālo attālumu starp plāksni un sienu).



- 2** Lai atzīmētu stiprinājuma punktus sienu konstrukcijās, vispirms plāksnē ieskrūvējiet, piem., „Hobau” skrūves, atbilstoši marķējumam caurdurot plāksni.



- 8** Uzstādiet plāksni savā vietā (uzmanību: redzamā puse ir slīpēta) un piestipriniet dekoratīvos vāciņus pie pamatskrūves. (Pielieciet plāksni tā, lai dekoratīvais vāciņš tieši ieieta plāksnē esošajā urbumā)

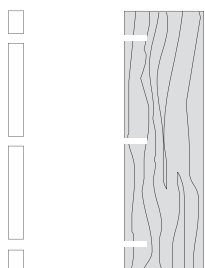


- 3** Pielieciet plāksni pie sienas un ar līmeņrādi pārliecinieties, ka plāksne ir novietota taisni. Īslaicīgi pieskrūvējiet plāksni atbalsta pamatnei, tādā veidā pārliecinoties par dekoratīvo skrūvju pareizu izvietošanu.

- 9** Ja nepieciešams, jūs varat pielāgot dekoratīvā vāciņa pozīciju, regulējot pamatskrūves.

- 4** Noņemiet plāksni no sienas un izņemiet „Hobau” skrūves no plāksnes.

- 10** Lai darba vieta būtu tīra, noslaukiet urbšanas laikā radušos putekļus ar mitru drānu.



- 5** Ar 14mm diametra urbi iestrādājat urbumus plāksnes atzīmētajās vietās. („Hobau” skrūvju atstātajos urbumos.) Iestrādājat sienā 6mm diametra urbumus, iepriekš skrūvju atzīmētajās vietās.

### Nepieciešamie darbarīki:

urbjmašīna, līmeņrādis, montāžas skrūves („Sauna Snap” sērija), marķēšanas skrūves (piem., „Hobau”), „Torx 20” pamatskrūves, 14mm un 6mm urbji, mērlente un zīmulis. Ja jums ir jāgriež plāksne, izmantojiet rokas zāģi vai, ja jāgriež lielāks daudzums, izmantojiet ar nosūcēju aprīkotu ripzāģi un individuālos aizsardzības līdzekļus.



Sauna Snap



**Swisspearl Suomi Oy**

P.O. Box 46  
Mineraalintie 1  
08681 Lohja  
+358 19 287 61  
info@fi.swisspearl.com

**swisspearl.com**