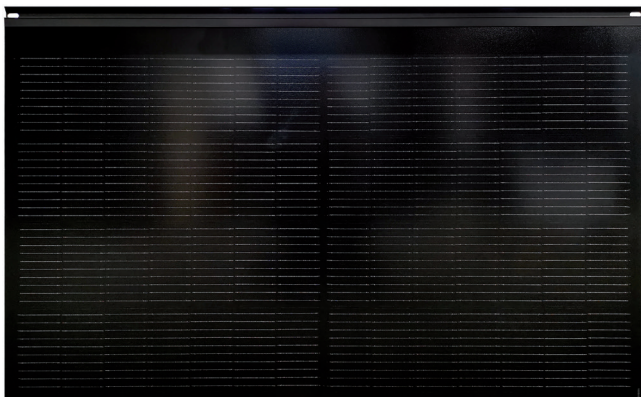


Sunskin Roof Lap Modul

Robuste. Performant. Esthétique.

SWISSPEARL



- + Supporte des charges de neige et de vent élevés
- + Modules à double vitrage pour une longévité maximale
- + Instructions de pose détaillées
- + Enveloppe du bâtiment complète proposée par un seul fournisseur
- + Accès aisé et facilité d'entretien
- + S'intègre à divers types de couvertures

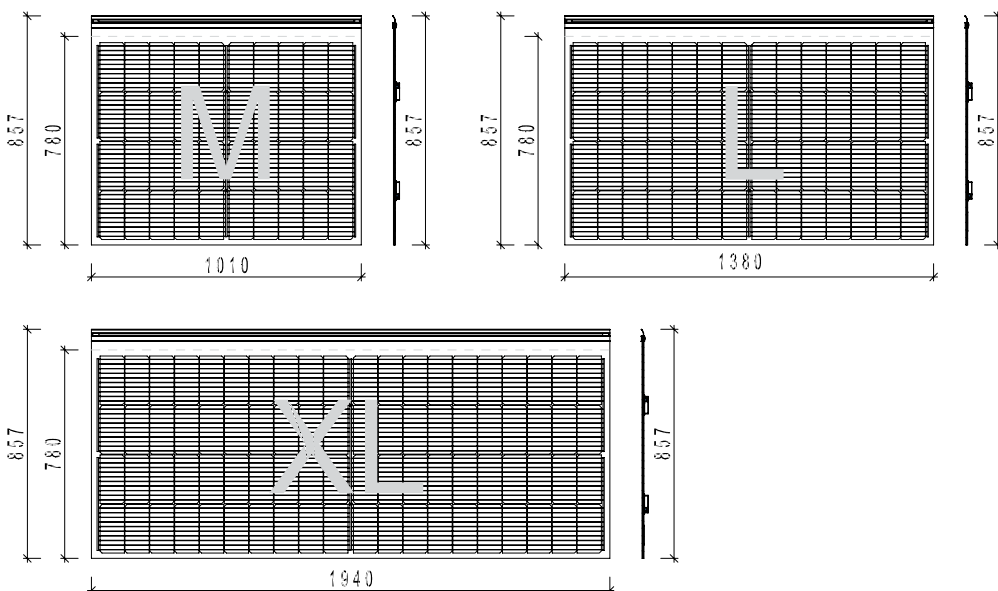
Puissance et design attrayant

Sunskin Roof Lap est une solution performante pour les installations solaires intégrées. Elle répond à toutes les exigences de conception de toitures.

Avec leur forme plate et sans cadre, les modules photovoltaïques Sunskin Roof Lap s'intègrent parfaitement et peuvent être installés à partir d'une inclinaison de toiture de 10 degrés. Les modules peuvent être montés de façon alignée ou décalée.

La combinaison entre les plaques complémentaires Aura et les fenêtres de toiture confère une finition parfaite. Le double vitrage trempé assure une stabilité, une longévité et une résistance des plus élevées au vent, à la neige et à la grêle.

Dimensions des modules Sunskin Roof Lap



Sunskin Roof Lap Modul

Robuste. Performant. Esthétique.

SWISSPEARL

Caractéristiques électriques sous STC ¹	XL	L	M
Puissance nominale STC	305 Wp	215 Wp	150 Wp
Tension à circuit ouvert U _{oc}	28.68 V	20.08 V	14.34 V
Courant de court circuit I _{sc}	12.75 A	12.75 A	12.75 A
Tension nominale U _{MPP}	24.93 V	17.57 V	12.26 V
Courant nominal I _{MPP}	12.23 A	12.23 A	12.23 A
Tolérance puissance nominale	+/- 3%		
¹ Tolérance de mesure ±3% / STC: 1000 W/m ² , 25°C et AM 1,5			
Coefficients de température			
Coefficient de temp. - Tension à vide β (UOC)	-0.25 %/K		
Coefficient de temp. - Courant de court-circuit α (ISC)	+0.045 %/K		
Coefficient de temp. - Puissance nominal γ (PMPP)	-0.32 %/K		
Caractéristiques générales			
Nombre de cellule	80	56	40
Type de cellule	M10 TOPCon Demi-cellule, 182 x 91 mm		
Dimensions - modul extérieure	1940 x 857 x 8.3 mm	1380 x 857 x 8.3 mm	1010 x 857 x 8.3 mm
Dimensions - laminat ²	1940 x 830 x 8.3 mm	1380 x 830 x 8.3 mm	1010 x 830 x 8.3 mm
Dimensions - zone visible	1940 x 780 mm	1380 x 780 mm	1010 x 780 mm
Epaisseur du cadre	Sans cadre, profilé de système Swisspearl, aluminium, anodisé noir		
Poids	28 kg	20 kg	15 kg
Verre avant	3.2 mm trempé structuré		
Epaisseur du film	Classification selon AEAI (RF1)		
Verre arrière	3.2 mm trempé structuré		
Couleur du module	Noir		
Boîte de jonction	PV-GZX312 / (ou modèle comparable)		
Indice de protection	IP68		
Câbles de raccordement	1.45m / 4mm ²	1.15m / 4mm ²	1.15m / 4mm ²
Connectique	Original MC 4 (Stäubli Electrical Connectors AG)		
Tension maximale du système (IEC)	1000 V DC		
Courant de retour max.	15 A		
Fusible string max.	15 A		
Températures limites admissibles	-40°C à +85°C		
Logistique			
Module par palette	28 pc.		
Poids par palette	840 kg	610 kg	470 kg
Palette de conception	Palette en bois adaptée aux chantiers de construction, pouvant être empilée sur 2 hauteurs		
Certificats et tests			
Qualité, charge statique	Selon IEC 61215; IEC 61730		
Charge de pression ³	4 Crochet de module - 8.1 kN/m ²	3 Crochet de module - 8.1 kN/m ² 5 Crochet de module - 16.2 kN/m ²	3 Crochet de module - 10.5 kN/m ² 4 Crochet de module - 16.2 kN/m ²
Charge de traction ³	4 Crochet de module - 2.4 kN/m ²	3 Crochet de module - 2.4 kN/m ² 5 Crochet de module - 3.2 kN/m ²	3 Crochet de module - 2.4 kN/m ² 4 Crochet de module - 3.2 kN/m ²
Charge de neige	voir planification + exécution du système solaire Sunskin Roof Lap		
Classe de résistance à la grêle	HW4		
Classe de feu	selon la classification AEAI (RF1) -> C BROOF (t1); DIN EN 13501-5: 2010, DIN CEN/TS 16459: 2014 -> EU		
Étanchéité à la pluie	A partir d'une inclinaison de toit ≥10°		
Accessibilité	Accessible à des fins de maintenance		
Garantie			
Garantie du produit (selon le fabricant)	10 ans		
Garantie de performance (selon le fabricant)	90% de la puissance initiale après 10 ans. 80% de la puissance initiale après 25 ans		
Extension de système			
Plaques complémentaires Aura 2	Swisspearl Schweiz AG		
Pare-neige, crochets de sécurité	Swisspearl Schweiz AG		
Fenêtre de toiture	VELUX Schweiz AG / Wenger Fenster AG		

² Tolérance -1/+3mm

³ Pour une charge homogène. Vous trouverez d'autres informations et valeurs indicatives dans notre «Planification et réalisation du système solaire Sunskin Roof Lap»

© Swisspearl Schweiz AG. Sous réserve d'erreurs, d'omissions et de modifications techniques dans le cadre d'améliorations du produit.
Attention: les instructions de la documentation technique «Planification+exécution d'un système solaire Sunskin Roof Lap» doivent impérativement être respectées.

Swisspearl Schweiz AG
CH-8867 Niederurnen
+41 55 617 11 11
info@ch.swisspearl.com

CH-1530 Payerne
+41 26 662 91 11
service-client@ch.swisspearl.com

swisspearl.com

Member of the
Swisspearl Group



02/2024