

SWISSPEARL

Asunto Oy Turun Rauhankatu 19-21

Planea- ja Zenor-julkisivulevyillä laadukas ja kestävä
parvekeremontti Turun pisimpään asuinkerrostaloon



Case



Turun keskustassa Rauhankadulla sijaitsevan 1960-luvun kerrostalon parveke- ja ikkunaremontti nosti merkittävästi asumisviihtyvyyttä ja energiatehokkuutta sekä uudisti ja raikasti rakennuksen ilmettä. Swisspearlin tyylikkäiden ja kestävien Planea- ja Zenor-julkisivulevyjen lisäksi parvekekorjauksessa käytettiin Windstopper-tuulensuojalevyä. Kaikki Swisspearlin kuitusementtilevyt ovat paloturvallisia ja kestävät erinomaisesti Suomen ankaraa ja vaihtelevaa säärasitusta.

Asunto Oy Turun Rauhankatu 19-21 sijaitsee Turun keskustassa Turun tuomiokirkon ja Turun linnan puolivälissä. Suomen Ohutlevyasennus Oy oli pääurakoitsijana tämän 1960-luvun kerrostalon peruskorjauksessa, jossa uusittiin ja lisäeristettiin parvekkeiden tausta- ja väliseinät sekä julkisivujen kaikki ikkunat ja parvekeovet. Urakka sisälsi myös peltisen vesikaton uusimisen sekä tuloilmakanavien rakentamisen parvekkeille ja turvallisuutta lisäävien savunpoistoluukkujen asentamisen vesikatolle.

”Tietojemme mukaan tämä on Turun pisin rakennus ruutukaava-alueella. Parvekkeita on 167 ja ikkunoita ja ovia lähes tuhat. Swisspearlin julkisivulevyjä asennettiin noin 3000 neliötä. Koko mittava urakka toteutettiin viime vuonna alkuvuodesta hieman yli viiden kuukauden aikana, mikä oli kuukautta nopeammin kuin urak-

Fakta

Tuote:	Swisspearl Planea, Swisspearl Zenor ja Swisspearl Windstopper
Rakennus:	1960-luvun asuinkerrostalo
Osoite:	Rauhankatu 19-21, Turku
Pääurakoitsija:	Suomen Ohutlevyasennus Oy
Arkkitehtisuunnittelija:	Arosuo Arkkitehdit Oy
Rakennesuunnittelija:	Julkisivukonsultointi JK Oy



kasopimuksessa edellytettiin”, Suomen Ohutlevyaseennus Oy:n toimitusjohtaja Mikko Jokinen kertoo.

Jokisen mukaan hankkeen vaatavuutta lisäsi suuren koon lisäksi sijainti tiiviillä keskusta-alueella.

”Logistiikka oli suunniteltava tarkasti, koska tuhat vanhaa ja uutta ikkunaa ja ovea vievät valtavasti tilaa. Logistiikan näkökulmasta Swisspearlin kuitusementtilevyjen etuna on se, että suuri levypinta-ala mahtuu varsin kompakteihin levynippuihin. Yhteistyö Swisspearlin kanssa toimi erinomaisesti, kuten aiemmissakin kohteissamme”, **Mikko Jokinen** sanoo.

Peruskorjaushankkeen arkkitehtisuunnittelijana oli Arosuo Arkkitehdit Oy ja rakennesuunnittelijana Julkisivukonsultointi JK Oy.

”Kävimme julkisivuratkaisun sekä näkyviin ja piiloon jäävät detaljit yhdessä läpi arkkitehdin ja rakennesuunnittelijan kanssa ennen toteutusta. Vanhoissa

kohteissa ei koskaan tiedä mitä purkuvaiheessa tulee vastaan, joten yhteistyö on tärkeää kaikissa vaiheissa”, Mikko Jokinen sanoo.

Kestäviä julkisivuratkaisuja merelliseen säärasitukseen

Swisspearlin Planea- ja Zenor -julkisivulevyjä on käytetty parvekkeiden taustaseinissä sekä eri huoneistojen parvekkeiden välisissä seinissä ja parvekkeiden alaslasketuissa katoissa. Kuitusementittiset levyt toimivat myös palosuojaseininä ilman erillistä palosuojausta rakenteissa.

Parvekkeiden taustaseiniin asennettiin uusi ja alkupestä energiatehokkaampi lämmöneriste. Samalla eristepaksuutta lisättiin viidellä sentillä.

Ulkoseinän tiiveyden ja lämmöneristeen tehokkaan toimivuuden kaikissa sää- ja kosteusolosuhteissa varmistaa Swisspearlin Windstopper-tuulensuojalevy. Jul-



kisivulevyn ja tuulensuojalevyn välissä on tuuletusrako, joka päästää mahdollisen kosteuden poistumaan.

”Parvekkeiden taustaseinissä levyt on kiinnitetty puiseen tukirankaan ja parvekkeiden väliseinissä metallirankaan. Laadukkaan ja kestävännen lopputuloksen varmistamiseksi on tärkeää noudattaa asennusohjeita ja niissä annettuja kiinnitysruuvien etäisyyksiä”, Jokinen sanoo.

Kuitusementtiset julkisivulevyt ja tuulensuojalevyt ovat sekä urakoitsijan vastuun että asukkaiden näkökulmasta turvallisia ratkaisuja. Turun keskustassa valitsevat ankarat rantarakentamisen olosuhteet.

”Kuitusementtilevyt kestävät erinomaisesti Suomen vaihtuvia olosuhteita ja ankaraa säärasitusta.”

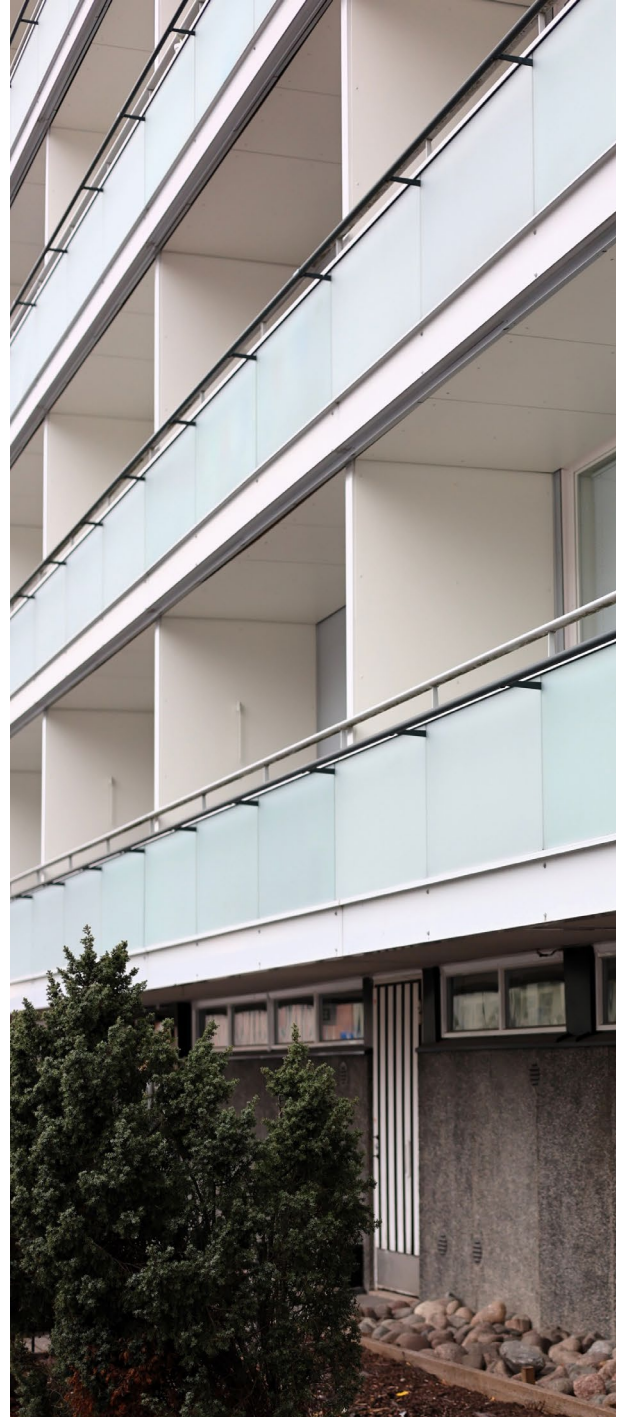
Peruskorjaus kohotti myös asumismukavuutta

Parvekkeiden alkuperäiset korjauksessa puretut taustaseinät olivat asbestipitoista sementtilevyä ja väliseinät lasia. Väliseinärakenteet olivat muutoin valkoisia kuten myös parvekkeiden alakatot. Taustaseinä oli vihertävän harmaa.

”Uudet julkisivulevyt ovat valkoisia ja vaalean harmaita. Värejähän ei yleensä saa merkittävästi muuttua”, Mikko Jokinen sanoo.

Suomen Ohutlevyasennus kerää aina urakan valmistuttua palautetta korjauksesta.

”Asukkaat olivat hyvin tyytyväisiä alun perin sovitua aikataulua nopeammin valmistuneeseen peruskorjaukseen. Ulkoasusta tuli uusituilla parvekeosilla hieno, ja myös asumismukavuus parani merkittävästi uusien huomattavasti alkuperäisiä paremmin lämpöä ja ääntä eristävien ikkunoiden ja ovien sekä seinärakenteiden ansiosta. Raitis ilma huoneistoihin tulee nyt hallitusti parvekkeiden alaslaskettujen kattojen taakse asennetuista kanavista ja korvausilmaventtiileistä, jotka ovat myös äänieristettyjä.”



Huoneistoissa on koneellinen poisto. Jokisen mukaan noin 85 prosenttia julkisivulevyistä tilattiin Swiss-pearlilta valmiiksi mittaan sahattuina ja suurelta osin myös porattuina tehdastoimituksina työmaalle.

Swisspearlin kestävät julkisivuratkaisut soveltuvat monipuolisesti erilaisiin kohteisiin

”Yrityksemme täyttää syksyllä 40 vuotta ja olemme käyttäneet näitä tuotteita hyvin pitkään. Olemme olleet hyvin tyytyväisiä aiemmin Cembritinä tunnetun Swisspearlin ratkaisuihin ja myyntiorganisaatioon”, Mikko Jokinen sanoo.

Suomen Ohutlevyasennus on käyttänyt Swisspearlin ratkaisuja myös vuosina 2021–23 toteuttamassaan Turun Hepokullan aluesaneerauksen julkisivu- ja parvekorjauksessa. Suomen suurimpiin lukeutuvassa ellei suurimmassa toteutetussa ryhmäkorjaushankkeessa oli mukana 26 asuinkerrostaloa.

”Olemme Hepokullan alueella toteuttaneet esimerkiksi yli 800 parvekkeen taustaseinää Swisspearl Plank Original -paneelilla. Swisspearlin ratkaisut ovat hyvin monipuolisia ja oikein asennettuina ne tarjoavat laadukkaan ja kestävän julkisivuratkaisun hyvin monenlaisiin uudis- ja korjausrakentamisen kohteisiin”, Mikko Jokinen sanoo.

Swisspearl Plank on ainutlaatuinen julkisivuratkaisu, joka yhdistää puun ulkonäön kuitusementtilevyn lujuteen ja pitkäaikaiskestävyyteen. Swisspearlin muiden kuitusementtilevyjen tavoin Plank on erittäin kestävä julkisivumateriaali, joka ei lahoa, homehdu eikä pala.





Swisspearl Suomi Oy

P.O. Box 46
Mineraalintie 1
08681 Lohja
Finland
+358 19 287 61
info@fi.swisspearl.com

swisspearl.com