

SWISSPEARL

Raksilan paloasema

Oulun Raksilan paloasema on tehokas
ja lämminhenkinen





Oulun Raksilan uudella paloasemalla on panostettu erityisesti tilojen toiminnallisuuteen ja viihtyvyyteen sekä työntekijöiden hyvinvointiin. Julkisivussa on käytetty läpivärjättyjä ja kestäviä Swisspearl Patina Original -julkisivulevyjä, joissa on hienostuneen elävä ja kauniisti patinoituva pinta.

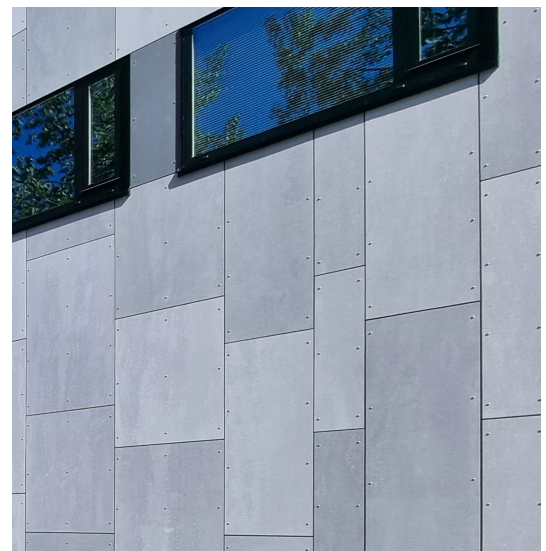
Arkkitehdit Kontukoski Oy on toiminut sekä kesäkuussa 2023 valmistuneen Raksilan paloaseman, että vuonna 2021 valmistuneen Linnanmaan uuden pääpaloaseman pääsuunnittelijana. Kummankin paloaseman rakennuttajana oli yhteiskuntakiinteistöihin erikoistunut kiinteistösijoitusyhtiö Hemsö Suomi Oy ja pääurakoitsijana projektinjohtomallilla toteutetuissa hankkeissa oli Peab Oy.

Keskusta-aluetta palvelevan Raksilan paloaseman laajuus on 2700 bruttoneliötä. Pelastustoimelle ja ensihoidolle on omat tarkoituksenmukaiset kalusto-, varuste-, huolto- ja pesuhallit. Lisäksi asemalla on pelastuksen ja ensihoidon yhteiset tauko- ja ruokailutilat sekä yhden hengen valmiushuoneet.

”Olemme noudattaneet Raksilan paloaseman suunnittelussa pitkälle samoja periaatteita kuin Linnanmaan keskuspaloaseman suunnittelussa. Pelastustoiminnan tehokkuus ja puhtaan paloaseman periaate ovat

Fakta

Tuote:	Swisspearl Patina Original P020 ja tehosteväriä P070
Rakennus:	Raksilan paloasema
Osoite:	Pikkukankaantie 2, Oulu
Arkkitehti:	Janne Leino
Arkkitehtitoimisto:	Arkkitehdit Kontukoski Oy
Valmistumisvuosi:	2023



olleet keskeisiä lähtökohtia”, arkkitehti **Janne Leino** Arkkitehdit Kontukoski Oy:stä sanoo.

Puhdas paloasema tarkoittaa sitä, että likaisesta tilasta ei mennä koskaan suoraan puhtaaseen tilaan vaan välissä on puolipuhdas tila. Reitit ovat lyhyet ja selkeät. Tehtävistä asemalle palattaessa likaiset vaatteet ja varusteet jäävät niitä varten varattuihin tiloihin, ja henkilöstö siirtyy puolipuhdaiten tilojen kautta peseytymään sekä puhtaisiin sosiaali- ja lepotiloihin.

Uudenaikaiset kalustohallit sekä varuste- ja huolto-tilat ovat ensimmäisessä kerroksessa ja henkilöstön sosiaali- ja lepotilat toisessa kerroksessa. Paloautot ja ambulanssit voidaan pestä automaattipesurilla. Paloasema on suunniteltu yhteistyössä henkilökunnan kanssa niin että toiminta on mahdollisimman sujuvaa.

Janne Leinon mukaan elinkaaritaloudellisuus ja kestävyys ovat olleet keskeisiä suunnitteluperiaatteita kovassa käytössä olevalla paloasemalla.

”Rakennukselle on haettu Breeam-ympäristösertifikaattia. Tämä on vaikuttanut suunnitteluun niin, että on haettu pitkäkestoisia sekä tarvittaessa helposti vaihdettavia ja mahdollisesti myös kierrätettäviä tuotteita”, Janne Leino sanoo.

Kestävä, kaunis ja taloudellinen julkisivu

Raksilan paloasemalla on käytetty samanlaisia rakennatarkoituksia kuin Linnanmaan pääpaloasemalla. Julkisivuissa päädyttiin molemmilla paloasemilla Swisspearlin läpivärjättyyn Patina Original -kuitusementtilevyyn.

”Rakennuksessa on betoninen pilari-palkkirunko ja pelti-villa-pelti-julkisivuelementit. Julkisivuja ei haluttu jättää peltipinnalle, vaan niissä päädyttiin käyttämään kuitusementtilevyjä, jotka ovat ilmeeltään miellyttäviä sekä hyvin kulutusta ja säärasitusta kestäviä. Kestävä ja helppohoitoinen julkisivu on myös elinkaaritaloudellinen ja ekologinen.”

Tarvittaessa julkisivulevyt on helppo vaihtaa.

”Keskustaympäristössä sijaitsevan Raksilan paloaseman julkisivussa tavoiteltiin hillittyä ilmettä. Paloaseman julkisivu on pääosin vaalean harmaata levyä ja ainoastaan ikkunoiden väleissä on käytetty tummempaa harmaata. Elävyyttä on värien sijaan haettu enemmän leikittelemällä erilevyisillä saumoilla ja levyillä”, Janne Leino kertoo.

Vakiomittaisesta 1200 mm:n levystä on sahattu Swisspearlin tehtaalla valmiiksi 300, 600 ja 900 mm:n levyisiä levyjä, joita on rytmitetty yhdessä täyslevyisten levyjen kanssa. Levyjen korkeudet vaihtelevat metrillä pari kolme kertaa pidempiin levyihin.



”Vaihtelevilla väleillä olevia levytyksen pystysaumoja rikkovat vaakasaumojen korkeusvaihtelut. Julkisivu näyttää todella kivalta, ja Patina-levyn elävä pinta tuo osaltaan lämminhenkisyttä julkisivuun.”

Julkisivukaavion mukaan valmiiksi mittaan sahattujen levyjen takia ainoastaan sovituspalat on pitänyt sahata työmaalla, jolloin asennustyö on saatu mahdollisimman sujuvaksi ja tehokkaaksi.

Toimiva ja viihtyisä rakennus edistää työssä jaksamista

Käyttäjät ovat antaneet hyvää palautetta Raksilan uudesta paloasemasta.

”Rakennus on saanut kehuja siitä, että se on selvästi toimivampi kuin vanha rakennus ja tuonut parannuksia henkilöstön työtiloihin ja hyvinvointiin. Käyttäjien mukaan toimivat ja viihtyisät tilat edistävät palautumista ja työssä jaksamista.”

Ulkotilat ja julkisivut muodostavat näkyvän osan kokonaisvaikutelmaa, kun paloasemalle saavutaan. Eläväpintaisella Swisspearl Patina Original -julkisivulevyllä vaikutelma suuresta pelastustoimen rakennuksesta on sekä henkilöstölle että kaupunkilaisille lämpimämpi ja inhimillisempi kuin jos julkisivuelementtien peltipinta olisi jätetty näkyviin.

Raksilan paloasemalla on Linnamaan pääpaloaseman tavoin harjoitustorni, josta pääsee myös IV-konehuoneeseen ja vesikatolle. Tornissa palomiehet voivat harjoitella korkealta pelastamista ja laskeutumista sekä toimintaa tikasauton kanssa.

Leino kertoo, että heillä on työn alla myös peruskorjauskohde, jossa on suunniteltu käytettäväksi Patina Original -levyä uutena pintana osalla rakennuksen julkisivupintaa.

”Meillä on myös rakennuslupakäsittelyssä yksi kohde, jossa eri värisillä kuitusementtilevyillä on leikitelty paljon enemmän”, Janne Leino sanoo.





Swisspearl Suomi Oy

P.O. Box 46
Mineraalintie 1
08681 Lohja
Finland
+358 19 287 61
info@fi.swisspearl.com

swisspearl.com