

SWISSPEARL

MORE TO CREATE –
inspiraatiota rakentamiseen





Tervetuloa mahdollisuuksien maailmaan, jossa värit ja pinnat heräävät eloon! Koe suunnittelun vapaus ja julkisivulevyjemme lukemattomat mahdollisuudet.

Swisspearl tarjoaa sinulle laajan valikoiman värejä ja muotoja, lukemattomat räätälöintivaihtoehdot ja asiantuntevan palvelun sekä teknisen tuen lähellä sinua. Yhdessä pystymme löytämään projektiisi uusia ulottuvuuksia ainutlaatuisten julkisivulevyjemme avulla.

Tässä kirjassa haluamme näyttää esimerkkejä kuinka yhdistelemällä eri materiaaleja ja käyttämällä erilaisia tekniikoita saadaan aikaiseksi näyttäviä rakennuksia, joissa on hyvä elää ja työskennellä.



Nöykkiönniityn päiväkoti, Espoo

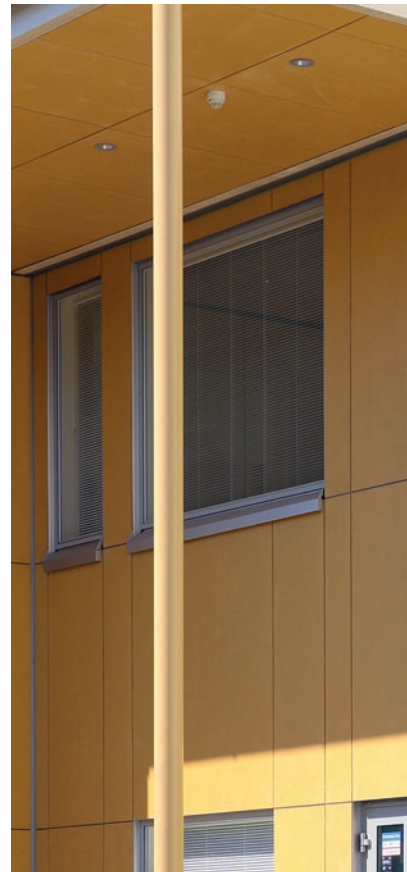
Arkkitehti: Lukkaroinen Arkkitehdit Oy /
Johanna Kangas

Rakennus: Päiväkoti

Vuosi: 2022

Tuote: Swisspearl Patina, Swisspearl Zenor
(entinen Solid) ja Swisspearl
Carat (entinen Transparent) -julkisivulevyt

Swisspearlin julkisivulevyillä verhoillussa päiväkodissa on käytetty kolmea vaaleaa ja neljää tehostevärisävyä, jotka yhdessä levyjaon kanssa tuovat rakennukseen sopivasti leikkisyyttä mutta tekevät kokonaisilmeestä kuitenkin rauhallisen ja ympäristöön sopeutuvan.





UNITY-hotelli, Helsinki

Arkkitehti: Arkkitehdit Soini ja Horto Oy (osa Arco Oy:tä) / Petteri Iha

Rakennus: Hotelli

Vuosi: 2022

Tuote: Swisspearl Patina Original -julkisivulevy

Arkkitehtisuunnittelussa rakennukselle haluttiin selkeälinjainen ja ajattoman tyylikäs mutta materiaalisesti vahva ilme, ja siksi rakennuksessa päädyttiin käyttämään käsittelemätöntä Patina Original -julkisivulevyä.



Ojamotalo, Lohja

Arkkitehti: P & R Arkkitehdit Oy / Pekka Salmi
Rakennus: Monitoimitalo
Vuosi: 2021
Tuote: Swisspearl Patina Original, useissa värisävyissä
ja Swisspearl Windstopper -tuulensuojalevy

Lohjan Ojamon monitoimitalo kokoaa yhtenäiskoulun ja esiopetuksen kanssa yhteen nuorisotoimen ja kirjasto-toimen tiloja sekä ikääntyneiden kotihoidon palveluita ja liikuntakeskuksen. Arkkitehti on tuonut suureen rakennukseen ihmisen kokoista mittakaavaa ja elävyyttä maanläheisistä värisävyistä toteutetulla Swisspearl Patina Original -levyjulkisivulla. Julkisivulevyjen takana on Swisspearlin oma tuulensuojalevy.



Pääskyvuoren koulu, Turku

Arkkitehti: Projekt Kuubis OÜ / Katrin Männik
Rakennus: Koulu
Vuosi: 2023
Tuote: Swisspearl Plank sekä Swisspearl Zenor
(entinen Solid) -julkisivulevyt

Pääskyvuoren koulun laajennuksessa materiaalien kestävyteen kiinnitettiin erityistä huomiota. Koulun julkisivu toteutettiin eläväpintaisilla Swisspearl Plank -paneeleilla. Tummanharmaiden ja valkoisten julkisivujen rytmittäjinä on käytetty värikkäitä Swisspearl Zenor -julkisivulevyjä.



Helsinki-Vantaan lentoaseman terminaali 2:n laajennus, Vantaa

Arkkitehti: Arkkitehtitoimisto ALA OY
Rakennus: Terminaali
Vuosi: 2023
Tuote: Swisspearl Zenor (entinen Solid), Swisspearl
Windstopper -tuulensuojalevy, Swisspearl Luja A

Terminaali 2:n rakentamisessa ja lentoaseman uudistamisen eri vaiheissa käytettiin monipuolisesti Swisspearlin kuitusementti-levyjä sisätilojen pintamateriaaleina ja julkisivussa tuulensuojalevyinä. Osa levyistä toimitettiin valmiiksi perforoituina tehtaalta.





Turengin koulu keskus Väkky, Janakkala

Arkkitehti: Sweco Finland Oy / Marika Häll
Rakennus: Koulu keskus
Vuosi: 2023
Tuote: Swisspearl Zenor (entinen Solid),
Swisspearl Windstopper
-tuulensuojalevy



Laurentiustalo, Lohja

Arkkitehti: P & R Arkkitehdit Oy / Pekka Salmi
Rakennus: Monitoimitalo
Vuosi: 2021
Tuote: Swisspearl Windstopper -tuulensuojalevyt,
Swisspearl Color Plus

Osuvasti monitoimijataloksi kutsuttu Lohjan Laurentiustalo on lähes tuhannen oppilaan koulu ja päiväkoti 200 lapselle, mutta samalla myös monenlaisen oppimisen tyysija kaikille kaupunkilaisille. Punatiillisiä julkisivuja on elävöitetty pienempien lasten rakennussiivissä erivärisillä Swisspearl Color Plus -kuitusementtilevyillä, jotka tuovat rakennuksen ilmeeseen raikasta kontrastia ja vaihtelua. Swisspearl Windstopper -tuulensuojalevyt varmistavat osaltaan julkisivun toimivuuden ja pitkän elinkaaren.





KOAS Harju, Jyväskylä

Arkkitehti: Arkkitehtipalvelu Oy /
Eva-Maria Ylönen

Rakennus: Kerrostalo

Vuosi: 2019

Tuote: Swisspearl Permabase



Keski-Suomen opiskelija-asuntosäätiö rakennutti vuonna 2020 Jyväskylän keskustaan 160 opiskelija-asuntoa käsittävän KOAS Harjun. Julkisivun ideana oli taustansa päällä leijuva pinta, joka voitiin toteuttaa Swisspearl Permabase -rappauslevyjen päälle tehdyllä tuulettuvalla levyrappauksella. Rapattu julkisivu sopii alueen 1950–1960-lukujen rakennuskantaan.

Confido lääkärikeskus, Tallinna, Viro

Arkkitehti: Rein Murula Arhitektuuribüroo OÜ /
Rein Murula, Karl Koosa,
Aleksi Tihhonov

Rakennus: Lääkärikeskus

Vuosi: 2020

Tuote: Swisspearl Patina Original

Tallinnan sataman läheisyydessä sijaitseva Confidon lääkärikeskuksen suunnittelussa on ollut keskeisenä lähtökohtana terveyden edistäminen, jota myös rakennuksen arkkitehtuuri ja materiaaliratkaisut tukevat. Kliinisen monotonisen sairaalamaisuuden sijaan rakennus on arkkitehtuuriltaan monimuotoinen ja inspiroiva ja siinä on käytetty nykyaikaisia, kestäviä ja turvallisia materiaaleja. Julkisivumateriaaliksi valikoitui Swisspearl Patina Original -levy.



Raksilan paloasema, Oulu

Arkkitehti: Arkkitechdit Kontukoski Oy /
Janne Leino
Rakennus: Paloasema
Vuosi: 2023
Tuote: Swisspearl Patina Original P020
ja tehostevärinä P070.





Yksityisasunto, Turku

Arkkitehti: Arkkitehtitoimisto Haroma
& Partners Oy / Renni Haroma
Vuosi: 2020
Tuote: Swisspearl Zenor (entinen Solid)





Sirkkalan koulu, Turku

Arkkitehti: Arco Architecture Company Oy
Rakennus: Koulu
Vuosi: 2023
Tuote: CNC-työstetty Swisspearl Planea
(entinen Cover) -julkisivulevy

Sirkkalan koulun värikäs julkisivu on toteutettu CNC-työstetyillä Swisspearl Planea (entinen Cover) -julkisivulevyillä, joissa näkyy kuvataiteilija Maikki Rantalan luoma taidekokonaisuus. Taideteos on iloa tuottava ja katseita pysäyttävä yksityiskohta, jonka suunnitteluun myös koululaiset pääsivät osallistumaan.

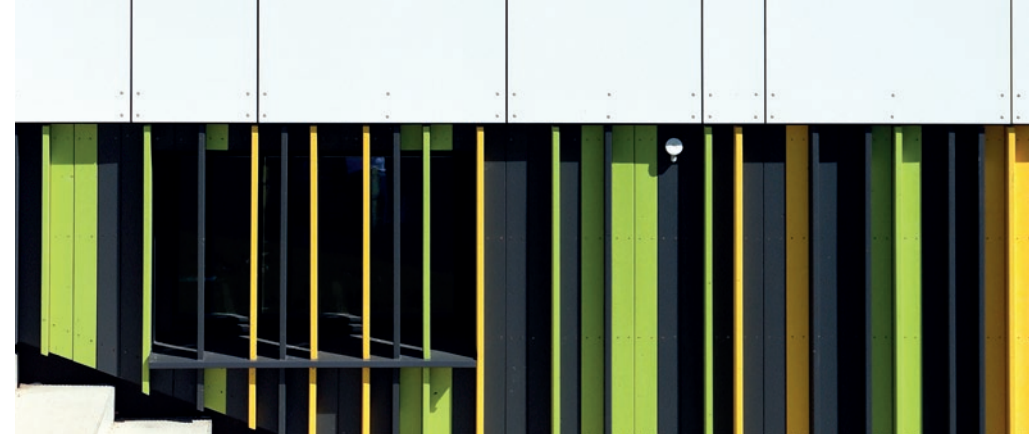




Linnanmaan Paloasema, Oulu

Arkkitehti: Arkkitehdit Kontukoski Oy / Janne Leino
Rakennus: Paloasema
Vuosi: 2021
Tuote: Swisspearl Patina Original,
Swisspearl Zenor (entinen Solid)





Türi Põhikool, Viro

Arkkitehti: KARISMA arheitkid / Risto Parve, Kai Süda, Heli Jürisoo, Marju Tammik, Margit Valma, Martin Kinks
Rakennus: Peruskoulu ja urheiluhalli
Vuosi: 2020
Tuote: Swisspearl Patina Original

Koulurakennuksen julkisivussa käytetty valkoinen Swisspearl Patina Original -julkisivulevy yhdessä suurten lasipintojen kanssa tuo näyttävyyttä ja valoisuutta suureen rakennuskokonaisuuteen. Julkisivussa haluttiin korostaa pinnan hienovaraista muotokieltä, joka tuo rakennukseen inhimillistä mittakaavaa ja kiinnostavaa vaihtelua. Rytmia on saatu aikaan muun muassa vaihtelemalla julkisivulevyjen leveyttä.

”As Oy Pyörämäen Puisto on Turussa kauniilla paikalla puistoalueen laidassa sijaitseva linjakas asuinkerrostalo, jonka julkisivussa on yhdistetty taitavasti rytmittäen laadukkaita ja kestäviä julkisivumateriaaleja.”



As Oy Pyörämäen Puisto, Turku

Arkkitehti: Schauman Arkkitehdit / Niko Mähönen
Rakennus: Asuinkerrostalo
Vuosi: 2022
Tuote: Swisspearl Plank ja
Swisspearl Carat (entinen Transparent)

Tartun yliopistollisen sairaalan laajennus, Tartto, Viro

Arkkitehti: AW2 Architects
Rakennus: Yliopistollinen sairaala
Vuosi: 2016
Tuote: Swisspearl Carat ja Swisspearl Reflex





Swisspearl Suomi Oy

P.O. Box 46
Mineraalintie 1
08681 Lohja
+358 19 287 61
info@fi.swisspearl.com

swisspearl.com