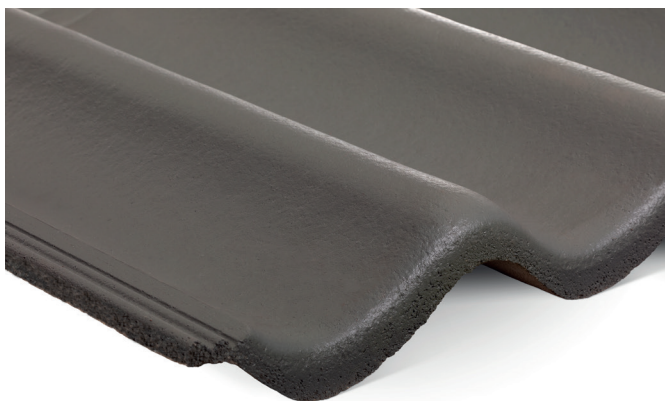


SWISSPEARL

Dachstein



DACHSTEIN



Seine zeitlose, elegante Form macht den Dachstein zum Klassiker auf Österreichs Steildächern.

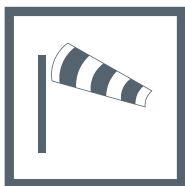
Unter dem Motto „ausgereift und intelligent“ bieten die oberflächenversiegelten Dachsteine hohen kreativen Gestaltungsfreiraum bei Format und Farbe sowie besten Wohnkomfort für viele Jahrzehnte.

Die mit der revolutionären Green-App-Technologie® ausgestatteten Dachsteine sind selbstreinigend und vereinen einwandfreie Produktqualität und dauerhafte Farbstabilität mit einem Höchstmaß an Nachhaltigkeit.

GREEN-APP-TECHNOLOGIE®



Nicht brennbar



Sturmsicher



Schnell verlegt



Gute Ökobilanz



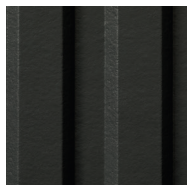
Langlebige Sicherheit



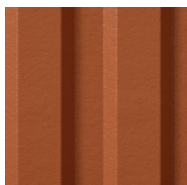
Neue
Farbe



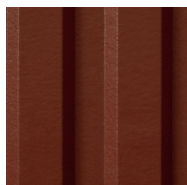
**Grau
6515**



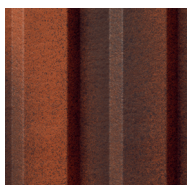
**Dunkelgrau
6512**



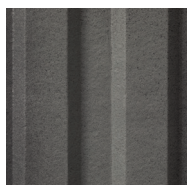
**Hellrot
1020**



**Rotbraun
2030**



Mediterran *



Granit *

* Nur als Strangfalz Dachstein erhältlich,
Farbe Granit auslaufend

** Kapstadt und Kioto nur in den Farben
Dunkelgrau 6512 und Hellrot 1020
erhältlich.

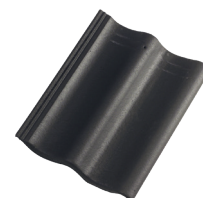
Technische Daten

Europa Dachstein

Format:
330 × 424 mm

Dachneigung:
Ab 13°

Gewicht:
42 kg pro m²



Strangfalz Dachstein

Format:
330 × 424 mm

Dachneigung:
Ab 13°

Gewicht:
47 kg pro m²



Heidelberger Dachstein

Format:
330 × 424 mm

Dachneigung:
Ab 13°

Gewicht:
44 kg pro m²



NEU im Sortiment

Mit diesen Produkten bieten wir einen glatten Betondachstein sowie auch eine Muldenform an, geeignet für zeitgemäße architektonische Lösungen.

Kapstadt Dachstein **

Format:
334 × 420 mm

Dachneigung:
Ab 20°

Gewicht:
49 kg pro m²



Kioto Dachstein **

Format:
334 × 420 mm

Dachneigung:
Ab 20°

Gewicht:
52 kg pro m²





Swisspearl Österreich GmbH

Eternitstraße 34
4840 Vöcklabruck
Österreich
+43 7672 707 0
info@at.swisspearl.com

[swisspearl.com](https://www.swisspearl.com)