

SWISSPEARL

# Kempeleen Kirkonkylätalo

Julkisivuarkkitehtuurilla kiinnostavaa  
vaihtelua suureen rakennukseen







Vuoden 2024 alussa käyttöön otettu Kempeleen Kirkonkylätalo on rakennettu kunnan lasten ja nuorten yhteiseksi kasvukeskukseksi. Eriväriset Swisspearlin Cover- ja Patina Original -julkisivulevyt rytmittävät suurta rakennusta visuaalisesti pienempiin osiin ja luovat julkisivuun kiinnostavaa vaihtelua ja leikkisyyttä. Julkisivun kestävyys ja huoltovapaus olivat myös tilaajalle tärkeitä tavoitteita.

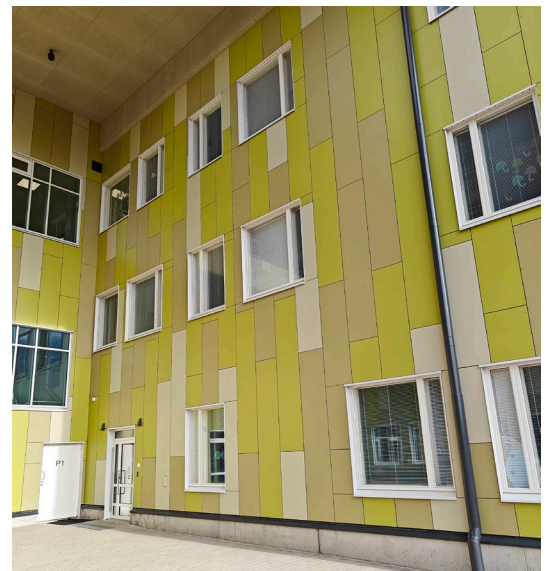
Kempeleen Kirkonkylätalo on kunnan historian suurin investointi, joka kokoaa saman katon alle Kirkonkylän päiväkodin 220 lapselle, Kirkonkylän koulun 960 oppilaalle, kunnan keskuskeittiön ja päätearkiston sekä Kirkonkylän alueen nuorisotilat.

Kempeleen Kirkonkylätalon on rakentanut KVR-hankkeena Oulun Rakennusteho Oy ja hankkeen pääsuunnittelija on Arkkitehtisuunnittelu Mikko Uotila Oy.

”Hankkeen erityispiirteenä on Kirkonkylätalon sijainti Kempeleen vanhassa kulttuurikeskustassa, jossa on suojeltu 1600-luvun lopulla rakennettu kirkko vieressä ja ympäristössä laakeaa viljelymaastoa sekä matalia asuinrakennuksia. Bruttoalaltaan 17 000 neliön rakennus piti sovittaa tähän ympäristöön tiiville tonille”, arkkitehti **Mikko Uotila** sanoo.

## Fakta

<b>Tuote:</b>	Swisspearl Cover ja Swisspearl Patina Original
<b>Rakennus:</b>	Kempeleen Kirkonkylätalo
<b>Osoite:</b>	Koulutie 6, Kempele
<b>Pääsuunnittelija:</b>	Arkkitehtisuunnittelu Mikko Uotila Oy
<b>KVR-rakentaja:</b>	Oulun Rakennusteho Oy
<b>Valmistumisvuosi:</b>	2024



Kempeleen kunta oli tehnyt hankesuunnitelman, jonka pohjalta kilpailuun osallistuneet rakennusliik-  
keet tekivät omat luonnoksensa. Rakennusteho voitti  
kilpailun tarjouksellaan, joka pohjautui Arkkitehti-  
suunnittelu Mikko Uotilan suunnitelmaan.

”Teimme ensin rakennusliikkeen kanssa 3–4 kuu-  
kautta suunnittelutyötä ja sitten Rakennusteho laski  
hinnan tähän suunnitelmaan perustuvalla tarjouk-  
selleen. Sen jälkeen, kun meidän tarjouksemme  
oli valittu, aloitimme kehitysvaiheen suunnittelun  
yhdessä käyttäjän ja tilaajan kanssa”, Mikko Uotila  
kertoo.

Tontilla oli vanha 1980-luvun koulurakennus, joka oli  
vaihtoehtoisesti peruskorjattava tai toteutettava vas-  
taavat tilat uudisrakennukseen.



”Päädyimme siihen, että kaikki tilat tehdään uudisra-  
kennukseen, jotta saadaan varmasti terveelliset tilat  
eikä korjauksista tule mitään ongelmia. Meidän oli  
suunniteltava uusi rakennus niin, että vanha koulu-  
rakennus oli koko ajan käytössä eikä rakentamisen  
ajaksi jouduttu hankkimaan väistötiloja. Kun ahtaalle  
tontille piti saada mahtumaan paljon toimintoja eli iso  
päiväkoti sekä ala- ja yläkoulun tilat omine piha-aluei-  
neen ja suuri pesäpallokenttä, oli rakennuksen  
sijoittelu ja massoittelu hyvin vaativaa”, Mikko Uotila  
sanoo.

### Julkisivulevyillä rytmiä ja ilmettä

Uotilan mukaan suurta rakennusmassaa haluttiin ryt-  
mittää pienempiin osiin muun muassa yhdistämällä  
julkisivussa tiilestä ja Swisspearlin eri värisistä Cover-  
ja Patina Original -julkisivulevyistä koostuvia pintoja.

”Swisspearlin julkisivulevyistä löytyi hyvin kohteeseen  
sopivia värisävyjä, joilla saatiin luotua rakennukseen  
haluttuja vaihtelevan näköisiä ja kiinnostavia julki-  
sivuja. Eri käyttäjäryhmien pihajulkisivuihin olemme  
valinneet esimerkiksi keltaisen ja vihreän eri sävyjä”,  
Mikko Uotila sanoo.

Kolmikerroksisen rakennuksen päällä on laaja kone-  
huonekerros, ja ympäristössään melko korkea  
rakennusta haluttiin julkisivusuunnittelussa rytmittää  
visuaalisin keinoin myös korkeussuunnassa istumaan  
mahdollisimman hyvin ympäristöön. Kahden alim-  
man kerroksen levyjulkisivuissa on käytetty peltomai-  
semaan ja vanhan kirkon ympärillä olevaan met-  
säsaarekkeeseen hyvin istuvia keltaisen ja vihreän  
värisävyjä, ja yläkerrosten tummanharmaa väri sitoo  
rakennuksen yläosan taivaan eri vuorokauden- ja  
vuodenaikoina vaihtuviin sinisen ja harmaan sävyihin.

”Kolmannessa kerroksessa ja ylimmässä konehuone-  
kerroksessa käytetty tummanharmaa julkisivulevy luo  
kauempaa tarkasteltuna vaikutelman rakennuksen  
katosta. Ala- ja yläkerrosten vaihtuva väritys jakaa  
rakennuksen hahmon korkeussuunnassa kahteen eri-  
laiseen osaan, jolloin suuri rakennusmassa vaikuttaa  
kevyemmältä”, Uotila sanoo.





Rakennuksesta tehtiin suunnitteluvaiheessa havainnekuvia jopa parin kilometrin päästä peltojen yli. Näkymässä erottui selkeästi rakennuksen vaalea alaosa, jonka päällä vaikutti olevan tumma katto.

Vaakasunnassa taas visuaalista rytmitystä tuovat rakennuksen eri käyttäjäryhmille eli ala- ja yläkoululle sekä päiväkodille valitut levyjulkisivujen ominaisvärit vaihtelevine sävyineen. Eriväriset levyjulkisivut luovat kullekin toiminnalliselle osalle omaa ilmettä ja helpottavat suunnistamista.

”Julkisivulevytytys mahdollistaa myös vertikaalisten tai vaakaasuuntaisten linjojen ja rakennuksen korkeuden tai leveyden korostamisen esimerkiksi levyjen suuntauksella. Tässä kohteessa levyjä on sahattu tehtaalla pystysuuntaan asennetuiksi 60 cm:n levyisiksi kais-toiksi, jotka rytmittyvät pystysuuntaisten ikkunoiden kanssa vertikaalisuutta korostaviksi nauhoiksi”, Uotila sanoo.

## Kuitusementtilevy on lähes huoltovapaa

Mikko Uotila pitää yhtenä levyjulkisivun etuna sitä, että ikkunoiden kanssa sopivasti yhdistetyillä julkisivulevyillä voidaan muuttaa myös vaikutelmaa rakennuksen ikkunoiden koosta.

”Kun rakennusten kerroskorkeuksia on talotekniikan lisääntyessä kasvatettu ja energiatehokkuuden takia ei välttämättä haluta hyvin suuria lasipintoja, ikkuna-aukot jäävät rakennuksissa helposti vähän pienen oloisiksi. Visuaalista vaikutelmaa ikkunoiden koosta voidaan suurentaa esimerkiksi ikkunoiden ylä- tai alapuolelle sijoitetuilla sopivan värisillä levypeileillä, joilla julkisivuun saadaan haluttua rytmiä ja ilmettä.”

Uotilan mukaan elinkaarinäkökulma on nykyisin vahvasti mukana lähes kaikissa hankkeissa. Kuitusementtilevyjen etuna on hyvä mekaaninen ja säänkestävyys sekä vähäinen huollon tarve.

”Levyjulkisivu on huoltovapaa verrattuna esimerkiksi puupintaan. Sitä ei tarvitse maalailta viiden vuoden välein. Tilaajalle tärkeä tavoite oli saada kestävä ja huoltovapaa rakennus, jossa julkisivu ei kaipaakaan jatkuvaa korjaamista tai ylläpitoa. Kestävyys- ja elinkaarinäkökulma oli yksi syy siihen, miksi Kempeleen Kirkonkylätalossa päädyttiin tällaiseen levyjulkisivuun”, Mikko Uotila sanoo.

Hän pitää kuitusementtilevyjen etuna sitä, että niillä saadaan selkeää, yksinkertaista ja sileää pintaa, jossa voidaan vaihdella värejä ja levykokoja sekä levyjen suuntaa ja luoda näillä keinoilla rakennukseen ja sen eri osiin haluttua ilmettä.

”Esimerkiksi metallilevyihin tulee helposti pieniä epätasaisuuksia ja lommahduksia, jotka näkyvät julkisivussa ja rikkovat sileän ja yhtenäisen vaikutelman.”

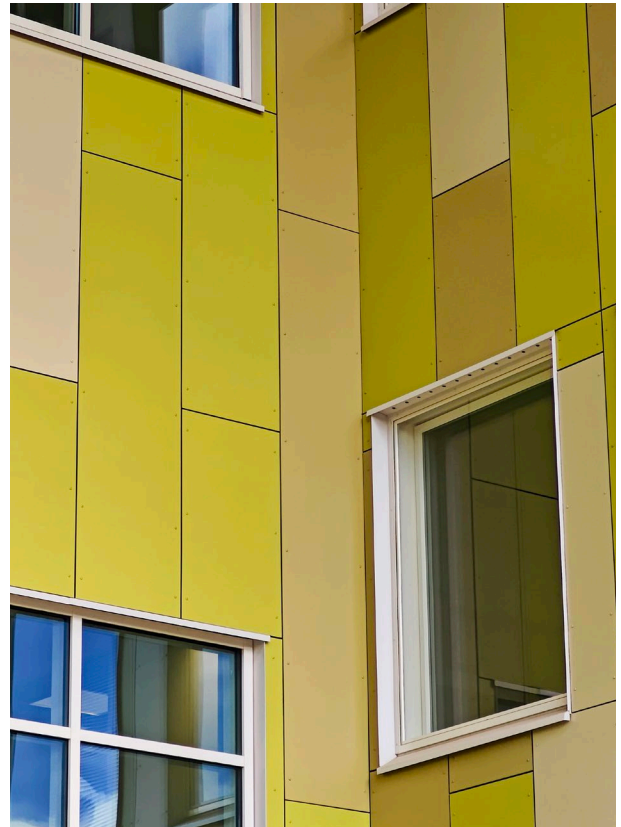
### **Kosteustekninen turvallisuus korostuu**

Tarvittaessa julkisivulevyt on myös helppo vaihtaa, jos rakennukseen kohdistuu esimerkiksi ilkivaltaa.

Koska rakennuksissa on nykyisin paksut lämmöneristeet ja ilmastonmuutos lisää julkisivujen sää- ja kosteusrasitusta, tilaajat korostavat nykyisin julkisivun kosteusteknisen toimivuuden ja tuulettavuuden merkitystä. Kosteutta kestävät julkisivumateriaalit ja koko julkisivurakenteen kosteustekninen toimivuus ja turvallisuus ovat erityisen tärkeitä koulu- ja päiväkotirakennuksissa, joiden kosteus- ja sisäilmaongelmat ovat aiheuttaneet monissa kunnissa suuria korjauskustannuksia ja terveydellisiä ongelmia.

”Levyjulkisivun taakse on helppo järjestää kunnollinen tuuletusväli. Tässä kohteessa levyverhoukset asennettiin puuelementteihin koolauksen päälle työmaalla ja julkisivumuuraukset lähtivät suoraan sokkelin päältä niin että koko julkisivussa on reilu tuuletusväli”, Mikko Uotila sanoo.

”Kempeleen kunta on ollut tyytyväinen uuteen Kirkonkylätaloon. He ovat saaneet lasten ja nuorten käyttöön sellaisen rakennuksen, jota ovat toivoneet.”





**Swisspearl Suomi Oy**

P.O. Box 46  
Mineraalintie 1  
08681 Lohja  
Finland  
+358 19 287 61  
info@fi.swisspearl.com

**swisspearl.com**