

SWISSPEARL

Dächer





Inhalt

Über Swisspearl

Werkstoff & Nachhaltigkeit	14 - 15
Tradition & starke Werte	16 - 17

Produktsortimente

Dachplatte	
Tec+	22 - 23
Textured Straight	24 - 25

Großformat

Tectolit Lap	28 - 29
--------------	---------

Produktsortimente

Wellplatten	
W 130 - 8	32 - 33
W 177 - 5.5 W 177 - 6.5	34 - 35

Structa

Structa	36 - 39
---------	---------

Solar

Sunskin Roof Lap	40 - 43
------------------	---------

Service

Garantie und Materialeigenschaften	44
Hinweise	45













Respekt gegenüber Mensch und Umwelt



Faszination Faserzement - ein hochbeständiges und langlebiges Baumaterial

Faserzement ist aufgrund seiner Formbarkeit im nassen Zustand und seiner aussergewöhnlichen Festigkeit im trockenen Zustand seit langem ein hervorragendes Gestaltungs- und Konstruktionsmaterial. Seine Langlebigkeit und Zuverlässigkeit beruhen auf einer präzisen Materialzusammensetzung, die ständig erforscht und weiterentwickelt wird. Der Produktionsprozess ist eine Kombination aus langjähriger Erfahrung in der traditionellen Herstellung und innovativen Weiterentwicklungen auf der Grundlage neuester Erkenntnisse.



Unser Faserzement besteht aus Zement, Zellstoff, Wasser, Kunststofffasern und Luft. Die Kombination dieser Inhaltsstoffe ergibt ein langlebiges und im Vergleich zu anderen Zementbaustoffen, leichtes Baumaterial. In der Hand zeigt der Werkstoff seine homogene Materialität und Oberflächenqualität. Dem Auge präsentiert er sich mit seinem einzigartigen Charakter und seiner natürlichen Textur.



Faserzement ist ein äusserst vielseitiges Material, das auf vielfältige Weise verwendet werden kann. Optimal aufeinander abgestimmte Rohstoffe und ein beständiger Erfindergeist bilden das Erfolgsrezept eines über 100 Jahre alten Produkts, das nie aus der Mode kam und aus der Architektur nicht mehr wegzudenken ist.

Tradition und Innovation – Wir bauen auf starke Werte



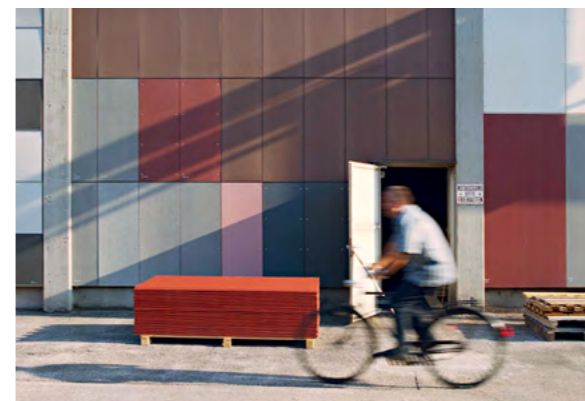
Als Schweizer Familienunternehmen denken wir in Generationen und machen seit Jahrzehnten, was wir am besten können: Mit Neugier, Leidenschaft und Einsatzbereitschaft lassen wir innovative und langlebige Produkte aus Faserzement für die Bereiche Fassade, Dach, Innenausbau und Garten entstehen.

Der Hauptsitz der heutigen Swisspearl Group befindet sich inmitten der Schweizer Alpen, in Niederurnen. Hier wurde 1903 eine der ersten Produktionsstätten für Faserzement gegründet. Die Erfolgsgeschichte unseres Faserzements begann 1894 in Vöcklabruck. Dort, wo er von Ludwig Hatschek erfunden wurde.

Heute trifft der traditionelle Produktionsprozess auf zeitgemässe Technologie.

Wir sind stolz auf unsere führende Position in der Innovation und Technologie dieses Materials, das weltweit für die Gestaltung von Architektur und Lebensräumen zum Einsatz kommt.

Swisspearl steht für Schweizer Qualität – weltweit.



Es ist unser erklärtes Ziel, die Nummer eins im Bereich des hochwertigen Faserzements weltweit zu werden. Mit einem Anspruch, der immer ein wenig höher ist, einem Denken, das immer ein Stück voraus ist, und Leistungen, die immer ein Stück weiter gehen, als die unserer Mitbewerber, lassen wir Lebensräume zu Lebensträumen werden.

Hinter über 125 bewegten Geschäftsjahren steckt jedoch noch viel mehr, nämlich Pioniergeist, Know-how und der Mut, neue Wege zu beschreiten – für eine solide Zukunft.



Bei einem Bauvorhaben zählt jeder Schritt. Auch beim Hersteller. Dank der langen Tradition unserer Unternehmensgruppe sind erfahrene Mitarbeitende in der Lage, aus ideal abgestimmten Rohstoffen mit Fachwissen, Präzision und handwerklichem Geschick qualitativ hochwertige Faserzementprodukte herzustellen. Das Zusammenspiel von Tradition und Innovation ermöglicht seit über 100 Jahren die Verwendung von Faserzementprodukten an Bauwerken in aller Welt.



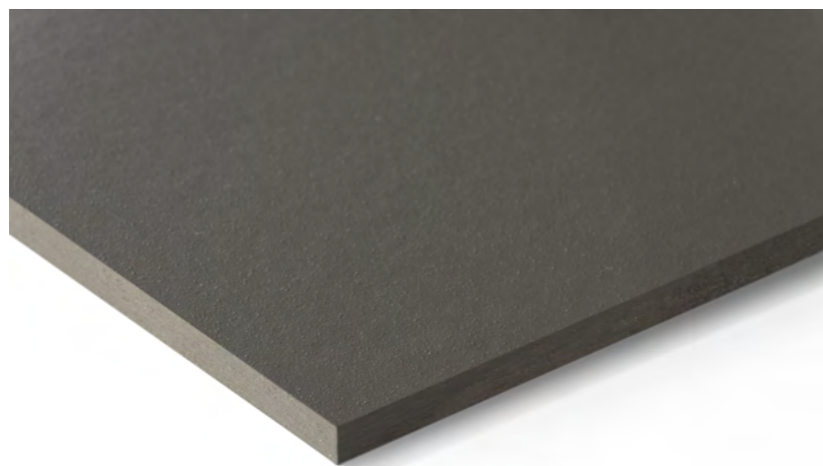
SWISSPEARL
PRODUKTSORTIMENT



DACHPLATTEN

Dachplatten aus Faserzement bieten zahlreiche Vorteile: Sie werden aus umweltfreundlichen, recycelbaren Rohstoffen hergestellt und überzeugen durch ihr geringes Gewicht, das eine schnelle und effiziente Verarbeitung ermöglicht. Eine spezielle Beschichtung sorgt zudem für eine hohe Witterungsbeständigkeit und macht Dächer besonders widerstandsfähig gegenüber wechselnden klimatischen Bedingungen.

DACHPLATTE TEC+

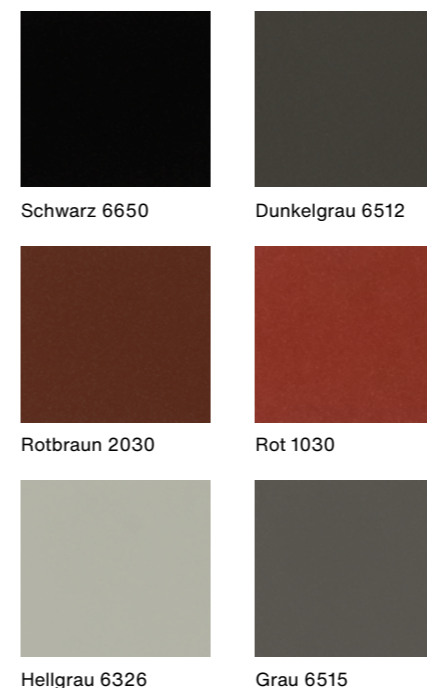


Tec+ ist eine Dachplatte im minimalistischen Design mit einer matten Oberfläche. Eine klare Beschränkung auf das Wesentliche verleiht Tec+ einen unverwechselbaren Look. Rein. Ästhetisch. Funktionell. Dank ihrer sechsseitigen Acrylatbeschichtung ist diese Dachplatte selbst auf schwierige Witterungsbedingungen optimal vorbereitet.

Die Tec+ Dachplatte ist in 6 eleganten Farbvarianten erhältlich. Dadurch bietet sie Ihnen maximale Gestaltungsfreiheit bei der Planung.



Haus Rothenbach, Schwarzenberg, Österreich. Architekt: Baumeister Jürgen Haller GmbH, Mellau, Österreich. Fotograf: Albrecht Imanuel Schnabel, Rankweil, Österreich.



Technische Daten

Platten

Grundplatte: Grau.
Beschichtung: Deckend.

Plattenformat (Breite × Länge)

Rechteckig:
300 x 400 mm, Plattendicke 4,8 bis 5,4 mm.

Rhombus und Rhombusschablone:
400 x 440 mm, Plattendicke 5,2 bis 5,4 mm.

Quadratisch:
400 x 400 mm, Plattendicke 4,8 mm.

Eine detaillierte Zusammenfassung aller erhältlichen Größen- und Farbvarianten finden Sie auf unserer Website.

Farben

6 Standardfarben.

Dachneigung

Die Verwendung ist schon ab einer Dachneigung von 13 Grad möglich (je nach Produkt und Anforderungen für das jeweilige Land).

Plattengewicht pro m²

Je nach Format und den Anforderungen des jeweiligen Land unterscheiden sich die Bedingungen. Die diesbezüglichen Informationen finden Sie in unseren technischen Datenblättern.

Verlegung

Genagelt oder mit Hakenbefestigung.

Technische Daten

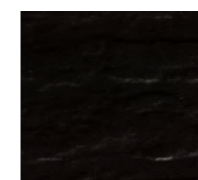
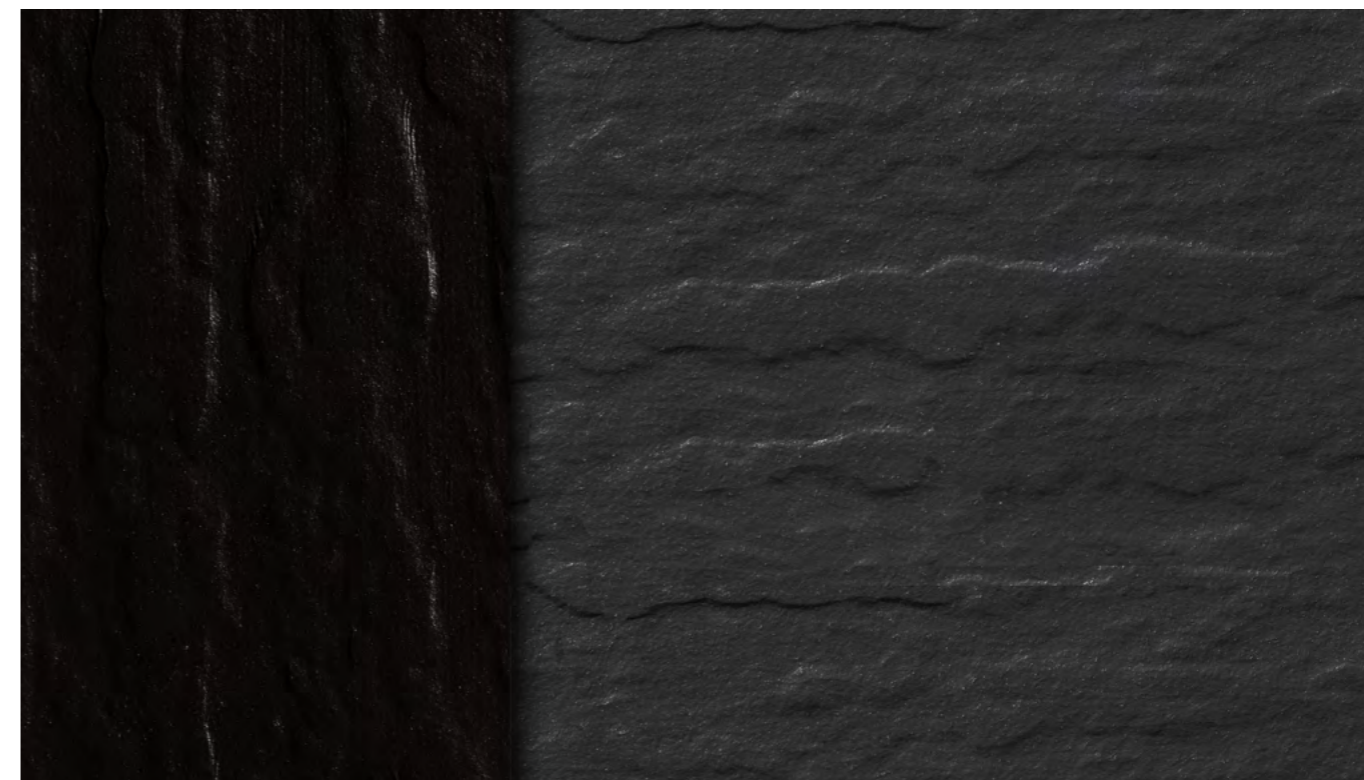
Ausführliche Einzelheiten finden Sie in unserem „Design- und Installationshandbuch“.

DACHPLATTE TEXTURED STRAIGHT

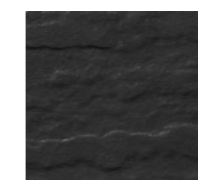


Ihre strukturierte Oberfläche und die sauberen Kanten sorgen für eine ruhige und zugleich ausdrucksstarke Optik. Entwickelt für komplexe Dachdetails – von Ortgang über Schornsteine bis hin zu Giebelwandverkleidungen – ermöglicht sie präzise, hochwertige Lösungen.

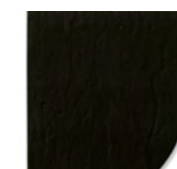
Die beiden Formate 200 × 200 und 300 × 300 sind leicht und einfach zu montieren und sind in einer linken und rechten Ausführung erhältlich. Ihre unverwechselbare Ästhetik macht sie zur idealen Wahl für anspruchsvolle Dachdetails und architektonisch Akzente.



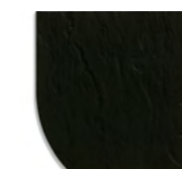
Black



Graphite



Slate Right



Slate Left

Technische Daten

Platten
Grundplatte: Grau.
Beschichtung: Deckend.

Plattenformat (Breite × Länge)
200 x 200 mm (nur für Fassadenanwendungen),
300 x 300 mm,
Plattendicke 4 mm.

Eine detaillierte Zusammenfassung aller erhältlichen Größen- und Farbvarianten finden Sie auf unserer Website.

Farben
2 Standardfarben.

Dachneigung
Die Verwendung ist schon ab einer Dachneigung von 25 Grad möglich (je nach Produkt und Anforderungen für das jeweilige Land).

Plattengewicht pro m²
Je nach Format und den Anforderungen des jeweiligen Land unterscheiden sich die Bedingungen. Die diesbezüglichen Informationen finden Sie in unseren technischen Datenblättern.

Verlegung
Genagelt.

Technische Daten
Ausführliche Einzelheiten finden Sie in unserem „Design- und Installationshandbuch“.

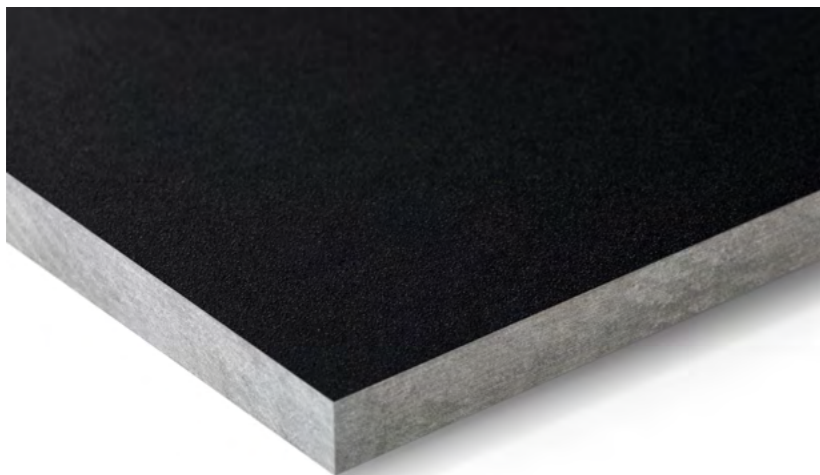
GROSSFORMATIGE DACHPLATTEN

Großformatige Dachplatten für ein monolithisches Design vom Dach bis zur Fassade. Format und Farbvielfalt bieten zusätzlichen Gestaltungsspielraum. Einfach, sicher und schnell realisiert.



TECTOLIT LAP

Zulassung
beantragt.



Tectolit Lap ist eine großformatige Faserzementplatte, deren Gestaltung sich auf das Wesentliche konzentriert. Sie bricht mit üblichen Konventionen und setzt neue Akzente in puncto Design: monolithische, klare Linien mit einem fließenden Übergang vom Dach zur Fassade. Für einheitliche, durchgängig harmonische Gestaltungskonzepte. Die leichte Überlappung der Platten schafft einen sanften Rhythmus und ein unverwechselbares Erscheinungsbild.

Einzigartig. Einfach. Monolithisch.
Vier kühle Farbtöne aus der Natura-Serie und drei einladende Farben aus der Reflex-Serie verwandeln die Gebäudehülle mit Tectolit Lap in ein perfekt geformtes Kunstwerk. Zwei unterschiedliche Plattenformate stehen zur Verfügung.

Dank des innovativen Verlegungssystems lassen sich mit Tectolit Dachplatten monolithische Gebäudehüllen auch auf großformatigen Dachflächen einfach, sicher und schnell realisieren.



Einfamilienhaus, Biel, Schweiz. Architekt: b. müller's architekten ag, Ipsach, Schweiz. Fotograf: Juerg Zimmermann, Zürich, Schweiz.

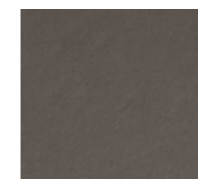
Natura



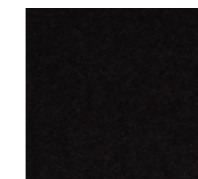
Hellgrau 6326



Dunkelgrau 6512



Grau 6515

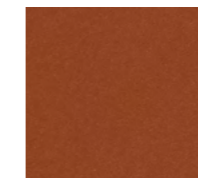


Schwarz 6650

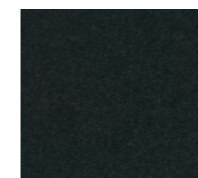
Reflex



Silver 9409



Pearl Copper 9414



Black Opal 9416

Technische Daten

Platten

Grundplatte: Grau.
Beschichtung: Deckend.

Plattenformat

2500 x 930 mm, 1520 x 930 mm,
Plattendicke 8 mm.

Eine detaillierte Zusammenfassung aller erhältlichen Größen- und Farbvarianten finden Sie auf unserer Website.

Farben

7 Standardfarben.

Dachneigung

Einsetzbar bei einer Dachneigung ab 15 Grad.

Plattengewicht pro m²

15,7 kg/m²

Verlegung

Auf einer Holzunterkonstruktion sichtbar:
Schrauben mit lackierten Köpfen.

Technische Daten

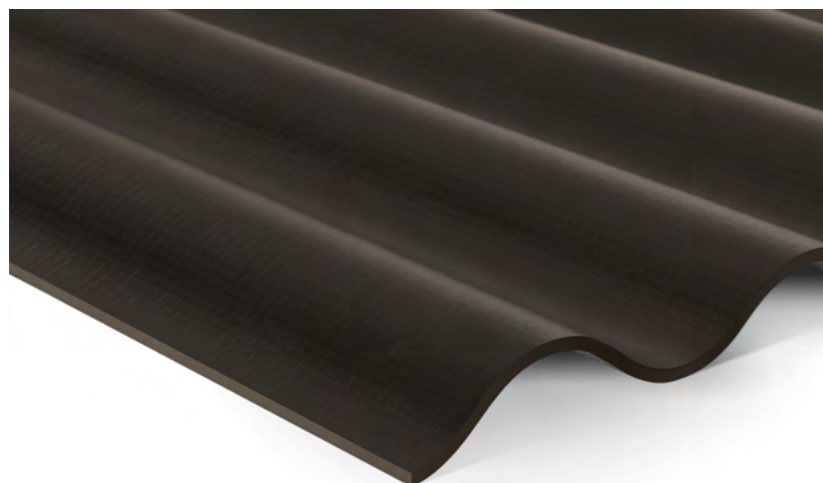
Ausführliche Einzelheiten finden Sie in unserem „Design- und Installationshandbuch“.

WELLPLATTEN

Eine unverwechselbare Designsprache mit geschwungener Leichtigkeit: die Wellplatten von Swisspearl setzen Akzente. Ihr schlichtes Design hat sie bei der Dach- und Fassadenplanung zu einem modernen Klassiker gemacht.



W 130 - 8



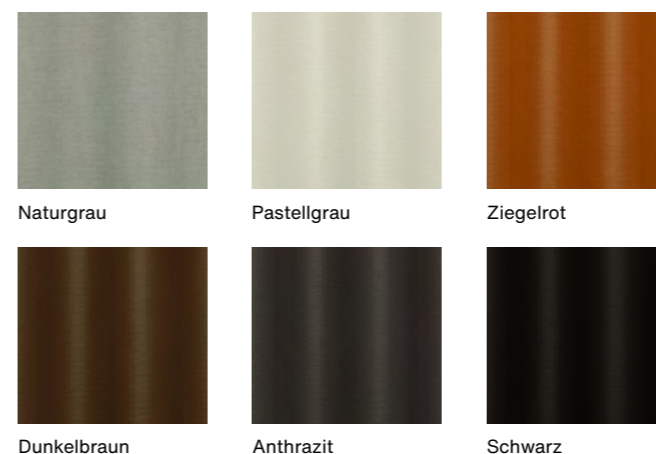
W 130 ist eine Wellplatte aus Faserzement mit zeitloser Ästhetik und langlebiger Qualität. Ein Farbspektrum aus zwei gesättigten Naturfarbtönen und vier dezenten Grau- bis Schwarztönen sorgt für vielseitige Verwendbarkeit.

Insbesondere für große Dachflächen bietet die W 130 eine langlebige und ökonomische Lösung. Die Wellplatten lassen sich schnell verlegen und bei Beschädigung ebenso leicht ersetzen.

Sie sind wetterbeständig und sturmsicher, während das diffusionsoffene Material dafür sorgt, dass nur eine minimale Kondensation auftritt. Darüber hinaus bieten sie bei Witterungseinflüssen wie Wind, Regen oder Hagel eine hohe Lärmdämmung. Dies trägt bei der Bedachung von Stallanlagen erheblich zum Wohlbefinden der Nutztiere bei.



Dwór Droblin, Polen.



Naturgrau

Pastellgrau

Ziegelrot

Dunkelbraun

Anthrazit

Schwarz

Technische Daten

Platte
Grundplatte: Grau.
Beschichtung: Deckend.

Plattenformat
Wellenhöhe 36 mm,
W130-8 1020 x L mm,
Plattendicke 6 mm.

Eine detaillierte Zusammenfassung aller erhältlichen Größen- und Farbvarianten finden Sie auf unserer Website.

Farben
5 Standardfarben und Naturgrau.

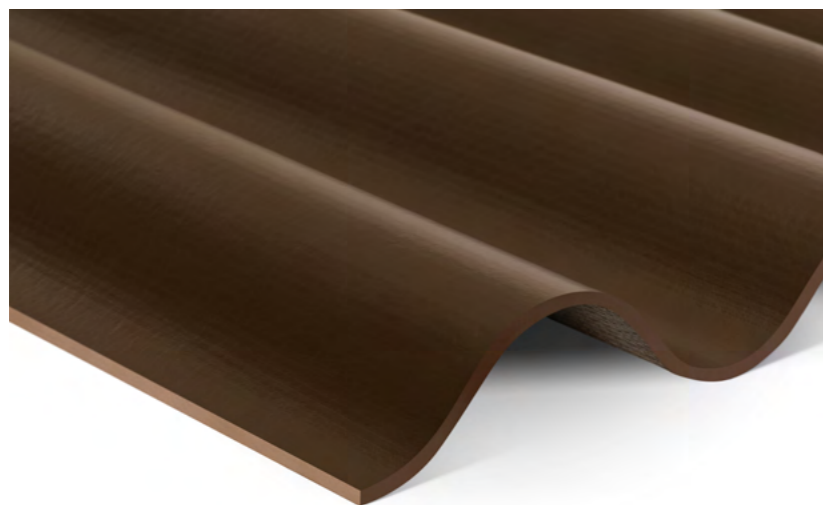
Dachneigung
Einsetzbar bei einer Dachneigung ab 7 Grad.

Plattengewicht pro m²
11,4 kg/m²

Verlegung
Auf einer Holz- oder Stahlunterkonstruktion sichtbar: Schrauben mit lackierten Köpfen.

Technische Daten
Ausführliche Einzelheiten finden Sie in unserem „Design- und Installationshandbuch“.

W 177 - 5.5 | W 177 - 6.5



W 177 ist eine Dachwellplatte aus Faserzement mit relativ niedriger Wellenhöhe und einem klaren Design. Sie eignet sich besonders gut zur Bedachung großer Dachflächen im Agrarsektor, weil sie eine hohe Wetterbeständigkeit, eine gute Schalldämmung und Diffusionsoffenheit bietet.

Ein Farbspektrum aus drei gesättigten Naturfarbtönen und vier dezenten Grau- bis Schwarztönen sorgt für vielseitige Verwendbarkeit.



Naturgrau

Pastellgrau

Ziegelrot

Rotbraun

Dunkelbraun

Anthrazit

Schwarz

Technische Daten

Platten

Grundplatte: Grau.
Beschichtung: Deckend.

Plattenformat

Wellenhöhe 57 mm,
W177-5.5 918 x L (mm),
W177-6.5 1095 x L (mm),
Plattendicke 6,5 mm.

Eine detaillierte Zusammenfassung aller erhältlichen Größen- und Farbvarianten finden Sie auf unserer Website.

Farben

6 Standardfarben und Naturgrau.

Dachneigung

Einsetzbar bei einer Dachneigung ab 7 Grad.

Plattengewicht pro m²

14,5 kg/m²

Verlegung

Auf einer Holz- oder Stahlunterkonstruktion sichtbar: Schrauben mit lackierten Köpfen.

Technische Daten

Ausführliche Einzelheiten finden Sie in unserem „Design- und Installationshandbuch“.



STRUCTA

Structa Dachplatten bieten, dank ihres fließenden Zusammenspiels von Wellenformen mit flachen Elementen, bei gleichzeitig einfacher und effizienter Verlegung, einen einmalig eleganten Charakter.

STRUCTA

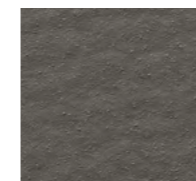


Structa ist eine ökologisch hergestellte Dachplatte mit einem einmalig eleganten Charakter. Ihr fließendes Zusammenspiel von Wellenformen mit flachen Elementen schafft eine ansprechend strukturierte Optik. Fünf fein abgestufte Farbtöne der Natura Standard-Farbpalette verleihen Structa ein mattes, deckendes Finish und eine leicht geraute Oberfläche.

Dank ihrer Materialeigenschaften ist Structa besonders robust und langlebig. Eine doppelte Verschraubung mit der Dachkonstruktion garantiert höchste Sturmfestigkeit. Ihr niedriges Gewicht und der geringe Plattenbedarf von nur zwei Platten pro Quadratmeter garantieren eine effiziente Verlegung. Structa kann auf Dächern mit einer Dachneigung ab 7 Grad eingesetzt werden.



Inspiziert von Atelier 522.



Grau 6515



Dunkelgrau 6512



Schwarz 6650



Hellrot 1020



Rotbraun 2030

Technische Daten

Platten

Grundplatte: Grau.
Beschichtung: Deckend.

Plattenformat

Erhältlich mit einem Standardformat von 1175 x 625 mm, Plattendicke 7,5 mm.

Eine detaillierte Zusammenfassung aller erhältlichen Größen- und Farbvarianten finden Sie auf unserer Website.

Farben

5 Standardfarben.

Dachneigung

Einsetzbar bei einer Dachneigung ab 7 Grad.

Plattengewicht pro m²

Je nach Format und den Anforderungen des jeweiligen Land unterscheiden sich die Bedingungen. Die diesbezüglichen Informationen finden Sie in unseren technischen Datenblättern.

Verlegung

Auf einer Holzunterkonstruktion sichtbar: zweifach geschraubt mit lackierten Köpfen.

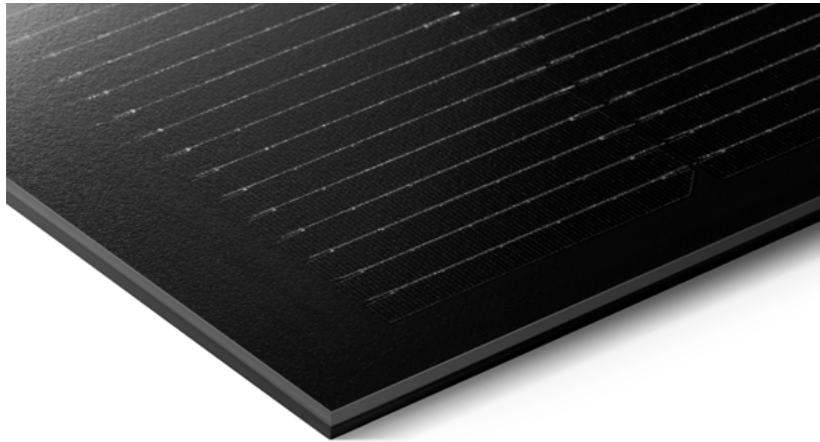
Technische Daten

Ausführliche Einzelheiten finden Sie in unserem „Design- und Installationshandbuch“.

Endlich ist sie da: die Möglichkeit,
funktionale und hocheffiziente Solardächer
als ästhetisches Gestaltungselement
in die Gebäudehülle zu integrieren.

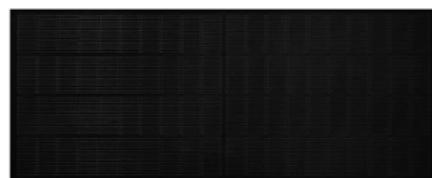
SOLAR

SUNSKIN ROOF LAP



Ästhetisch, erstklassig und hocheffizient. Sunskin Roof Lap ist die nachhaltige Systemlösung für Solaranlagen auf Gebäudedächern. Durch ihr rahmenloses, flaches Design fügen sich Sunskin Roof Lap Solarmodule perfekt in die Dachlandschaft ein.

Sie sind für fast jede Dachform geeignet und zeichnen sich durch ein rahmenloses Design aus, welches Schmutzansammlungen an den Kanten verhindert. Durch eine Kombination mit Ergänzungsplatten für das Sunskin Roof Lap Dachsystem lässt sich somit ein ästhetisches und nachhaltiges Dachdesign erzielen.



XL-Modul



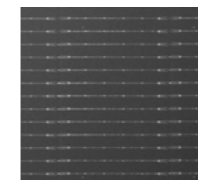
L-Modul



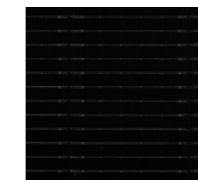
M-Modul



Weingut Letten, Meggen, Schweiz. Architekt: Löscher Architektur GmbH, Meggen, Schweiz. Fotograf: Meraner & Hauser OHG/SNC, Bozen, Italien.



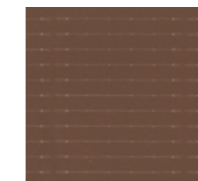
Black SM 262



Black SB 261



Coral SM 361



Amber SM 762



Granite SM 661

Technische Daten

Modulstruktur

Glas – Glas

Plattenformat

XL: Äußere Modulabmessungen
1940 × 857 mm

L: Äußere Modulabmessungen
1380 × 857 mm

M: Äußere Modulabmessungen
1010 × 857 mm

Eine detaillierte Zusammenfassung aller erhältlichen Größen- und Farboptionen finden Sie auf unserer Website.

Dachneigung

Ab 15 Grad in nahezu jede Dachform integrierbar.

Anbringung

Dach-integriertes Solarsystem, das sich für viele Dachformen und -neigungen eignet; Verlegung mit geraden oder versetzten Fugen möglich.

Technische Daten

Ausführliche Einzelheiten finden Sie in unserem „Design- und Installationshandbuch“.

Service

Garantie

Unsere Produkte werden nach höchsten Qualitätsstandards hergestellt. Die Fertigung der Swisspearl Group unterliegt ständigen Qualitätskontrollen. Dies umfasst Prüfungen sowohl in Einrichtungen Dritter als auch in unseren werkseigenen Laboren.

Sollten gelieferte Produkte nicht die spezifizierte Leistung erbringen, greift die Garantie, welche die Funktionsfähigkeit der Platten und des Zubehörs abdeckt. Die Garantie setzt voraus, dass zum Zeitpunkt der Installation den Anweisungen der letzten Ausgabe der Planungs- und Ausführungsunterlagen Folge geleistet wurde.

Materialeigenschaften

Die abgebildeten Farbtöne können von den originalen Farbnuancen abweichen. Für die exakte Identifikation und die farbliche Abstimmung benachbarter Bauwerksteile sind die Musterplatten heranzuziehen. Die Faserzementplatten verdanken ihren einzigartigen Charakter der besonderen Komposition seiner Inhaltsstoffe. Leichte Variationen zwischen den verschiedenen Produktionschargen sind daher nicht auszuschließen. Unterschiede in Textur und Farbton zwischen den einzelnen Platten sind ein natürlicher Bestandteil der Produktionsmerkmale von Faserzement und unterstreichen die Lebendigkeit der Fassadenwirkung. Farbunterschiede dieser Herkunft sind von der Garantie nicht abgedeckt.



Wir für Sie

Mit umfassenden Beratungs- und Dienstleistungsangeboten gehen wir gezielt auf die Bedürfnisse von Bauherrschaften, Architekten und Planern ein, um gemeinsam qualifizierte Lösungen zu erarbeiten.

Wir unterstützen Sie mit umfassenden Fachberatungen, detaillierten Dokumentationen, technischen Handbüchern und dem Swisspearl Architecture Magazine, das sich zu einer renommierten Publikation entwickelt hat. Unsere hochwertigen Produkte aus Faserzement vereinen hervorragende Qualität und Langlebigkeit zu Lösungen für ästhetische Gebäudehüllen und wertvolle Lebensräume.

Unsere engagierten und kompetenten Mitarbeiter sind immer für Sie, Ihre Ideen und Fragen da. Wir freuen uns auf die Umsetzung gemeinsamer Projekte



Inspiration aus dem Swisspearl Architecture Magazine

Auf der ganzen Welt werden jährlich zahlreiche Bauprojekte mit Swisspearl Produkten realisiert. Architektur kann und muss vieles leisten. Der Klimawandel und die Bedeutung des nachhaltigen Bauens sind eine Herausforderung für alle, die an der Planung und Realisierung eines Gebäudes beteiligt sind.

Die Gebäudehülle von morgen ermöglicht eine maximale Energieeffizienz. Mit der hinterlüfteten Fassade aus Faserzementplatten bietet Swisspearl eine umweltgerechte Gebäudehülle. In unserem Swisspearl Architecture Magazin stellen wir jährlich architektonisch einzigartige und herausragende Bauprojekte rund um den Globus vor.

Lassen Sie sich inspirieren – swisspearl.com





Swisspearl Fassaden- und Dachprodukte DE GmbH

Heideweg 47
93149 Nittenau, Deutschland
+49 9436 903 3297
info@de.swisspearl.com

swisspearl.com