

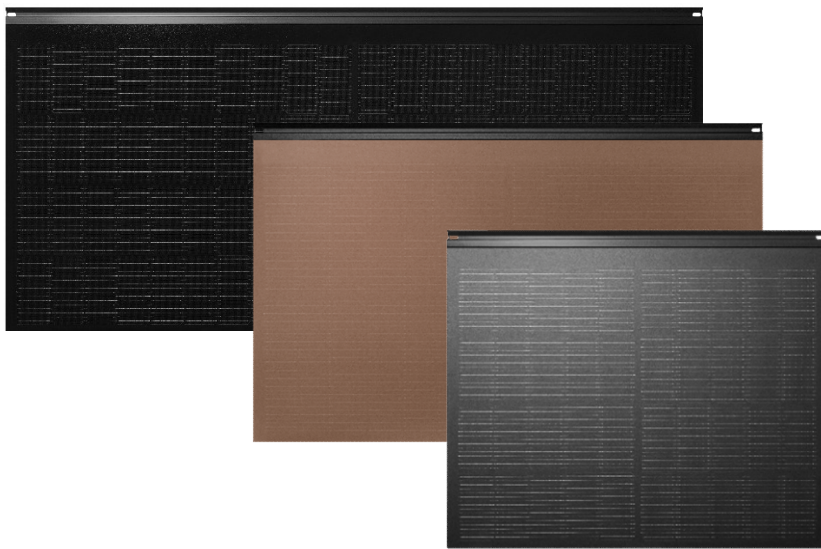
Sunskin Roof Lap Modul

Robust. Leistungsstark. Ästhetisch.

Leistung und attraktives Design

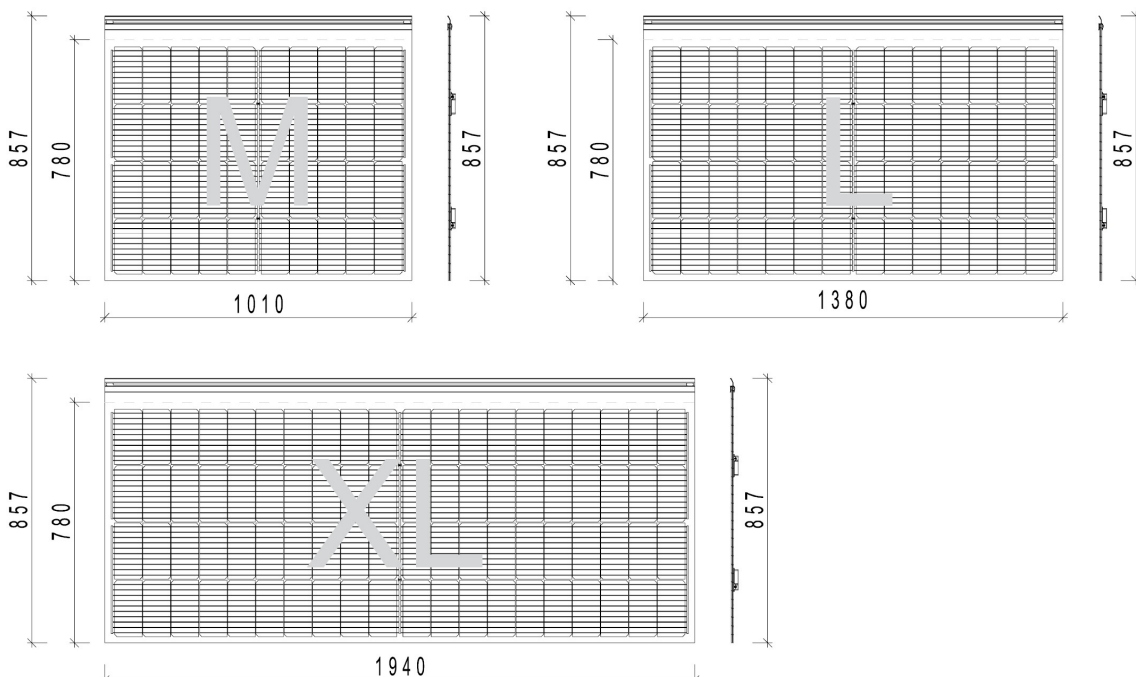
Sunskin Roof Lap ist eine leistungsstarke Systemlösung für Solardachanlagen, welche den gestalterischen Anforderungen an ein Dach jederzeit gerecht wird. Mit ihrer rahmenlosen, flachen Form fügen sich die Sunskin Roof Lap Solarmodule perfekt in die Dachlandschaft ein und können bereits ab einer Dachneigung von 15° eingesetzt werden.

Die hochwertigen Module in Swisspearl Qualität sind sowohl gerade als auch versetzt montierbar. Die Kombination mit den Ergänzungsplatten geben dem Swisspearl Solardach das vollendende Finish. Gehärtetes Doppelglas garantiert höchste Stabilität, Langlebigkeit und Beständigkeit vor Wind, Schnee und Hagel.



- + Hohe Schnee- und Windlasten
- + Doppelglasmodule für Langlebigkeit
- + Für Wartungszwecke betretbar
- + Die komplette Lösung aus einer Hand
- + Detaillierte Verlegeanleitung
- + Integrierbar in diverse Dachbekleidungen

Abmessungen Sunskin Roof Lap Module



Sunskin Roof Lap Modul

Modulgeneration: G6	XL						L						M					
	Nennleistung	Leerlaufspannung	Kurzschlussstrom	Nennspannung	Nennstrom	Modulwirkungsgrad	Nennleistung	Leerlaufspannung	Kurzschlussstrom	Nennspannung	Nennstrom	Modulwirkungsgrad	Nennleistung	Leerlaufspannung	Kurzschlussstrom	Nennspannung	Nennstrom	Modulwirkungsgrad
	P _{MPP}	U _{OC}	I _{SC}	U _{MPP}	I _{MPP}	%	P _{MPP}	U _{OC}	I _{SC}	U _{MPP}	I _{MPP}	%	P _{MPP}	U _{OC}	I _{SC}	U _{MPP}	I _{MPP}	%
Modulfarbe	Wp	V	A	V	A	%	Wp	V	A	V	A	%	Wp	V	A	V	A	%
Black SB 261	305	28.73	12.76	25.19	12.11	20.20	215	20.11	12.76	17.76	12.11	20.00	150	14.36	12.76	12.39	12.11	19.00
Black SM 262	295	28.73	12.34	25.19	11.71	19.50	205	20.11	12.34	17.51	11.71	19.00	145	14.36	12.34	12.38	11.71	18.40
Granite SM 661	230	28.73	9.49	25.55	9.00	14.90	160	20.11	9.49	17.77	9.00	14.90	115	14.36	9.49	12.78	9.00	14.60
Amber SM 762	245	28.73	10.08	25.62	9.56	15.90	170	20.11	10.08	17.77	9.56	15.80	120	14.36	10.08	12.55	9.56	15.20
Coral SM 361	235	28.73	9.78	25.32	9.28	15.50	165	20.11	9.78	17.77	9.28	15.30	115	14.36	9.78	12.39	9.28	14.60

¹ Die Messtoleranz beträgt ±3% / STC: 1000 W/m², 25°C und AM 1,5

Temperaturkoeffizienten	Einheit	
Leerlaufspannung β (U _{OC})	%/K	-0.25
Kurzschlussstrom α (I _{SC})	%/K	+0.045
Nennleistung γ (P _{MPP})	%/K	-0.32

Allgemeine Daten			
Anzahl Zellen	Stk	80	40
Zelltyp		M10 TOPCon Halbzelle, 183.75 × 91 mm	
Abmessung Aussenmass	mm	1940 × 857 × 8.3 (SB 261: Dicke 7.4)	1010 × 857 × 8.3 (SB 261: Dicke 7.4)
Abmessung Laminat ²	mm	1940 × 830 × 8.3 (SB 261: Dicke 7.4)	1010 × 830 × 8.3 (SB 261: Dicke 7.4)
Abmessung sichtbar	mm	1940 × 780	1010 × 780
Rahmenstärke		Rahmenlos, Swisspearl Systemprofil, Aluminium schwarz eloxiert	
Gewicht	kg	32 (SB 261: 28)	18 (SB 261: 15)
Glas Vorderseite		3.2 mm ESG Strukturiert (SB 261) 4.0 mm TVG (alle SM Module)	
Folienschichtdicke		< 1.5 mm	
Glas Rückseite		3.2 mm ESG Strukturiert	
Anschlussdose		PV-GZX312 (oder Vergleichbare Ausführung)	
Schutzart		IP68	
Anschlusskabel	m/mm ²	1.45 / 4	1.15 / 4
Anschlussstecker		Original MC 4 (Stäubli Electrical Connectors AG)	
Max. Systemspannung (IEC)	V _{DC}	1000	
Max. Rückstrom	A	15	
Max. Stringsicherung	A	15	
Zulässige Modultemperatur	°C	-40 bis +85	

Logistik			
Module pro Palette	Stk	28	
Gewicht pro Palette	kg	952 (SB 261: 840)	554 (SB 261: 470)
Ausführung Palette		Baustellentaugliche Holzpalette, 2-fach stapelbar	

Zertifikate und Prüfungen			
Qualität, Statik, Sicherheit		Gemäss IEC 61215; IEC 61730	
Drucklast (Bemessungswert) ³	kN/m ²	4 Modulhalter - 8.1	3 Modulhalter - 8.1
			5 Modulhalter - 16.2
Soglast (Bemessungswert) ³	kN/m ²	4 Modulhalter - 2.4	3 Modulhalter - 2.4
			5 Modulhalter - 3.2
Schneelast		Siehe Planung + Ausführung - Solarsystem Sunskin Roof Lap	
Hagelwiderstandsklasse		HW5 (VKF)	
Brandklasse		BROOF (t2); EN 13501-5: 2016, CEN/TS 1187: 2012 → EU	
Regensicherheit		≥ 15° Dachneigung	
Begehbarkeit		Für Wartungszwecke betretbar	

Garantie			
Produktgarantie ⁴	Jahre	12	
Leistungsgarantie 80% ⁴	Jahre	25	

Systemerweiterung			
Faserzement Ergänzungen		Swisspearl Österreich GmbH	
Schneefang, Sicherheitshaken		Swisspearl Österreich GmbH	

² Toleranz -1/+3mm

³ Bei homogener Belastung. Weitere Angaben und Richtwerte finden Sie in unserer «Planung & Ausführung - Solarsystem Sunskin Roof Lap»

⁴ Gemäss Hersteller

© Swisspearl Österreich GmbH. Technische Änderungen im Rahmen von Produktverbesserungen, sowie Fehler und Irrtümer vorbehalten.

Achtung: Die Anweisungen in der technischen Dokumentation «Planung & Ausführung - Solarsystem Sunskin Roof Lap» sind zwingend zu beachten.

Swisspearl Österreich GmbH
 Eternitstraße 34, 4840 Vöcklabruck, Österreich
 +43 7672 707 0
 info@at.swisspearl.com
 swisspearl.com

