

MEHRWERTE	Dienstleistungen	Verweise
<ul style="list-style-type: none">Einfache und kurze Installation bestehend aus Module, Modulhaltern und FugenprofileFlach und steil geneigte Installation (ab 15° – 60°)Hohe mechanische Belastbarkeit (betretbar, hohe Schnee- und Windlasten, hoher Hagelwiderstand etc.).Eigenverschattung durch Fachweite optimiertÜbergänge auf sämtliche Dach- eindeckungen möglichModulanordnung frei wählbar (Fugen durchlaufend oder versetzt)		
	<p>Support in den folgenden Projektphasen</p> <ul style="list-style-type: none">Beratung (Anforderungsanalyse, Richtpreisermittlung)Projektierung (Förderungsberatung, Unternehmerofferte)Realisierung (Erarbeitung des Belegungskonzepts, Ausführungsberatung)Fertigstellung (Inbetriebnahme, Kurzanleitung)Schulungen	<p>Unterlagen zu folgenden Punkten finden Sie in unserem Downloadbereich:</p> <ul style="list-style-type: none">InfoblattPlanung und AusführungDatenblattAuslegungsserviceBestellformularProjektablaufGebäudehüllePhotovoltaik-Broschüre
<ul style="list-style-type: none">Architektonisch ansprechendes FassadensystemEinfache Montage durch Integration des Montagesystems (Backrails & Einhängesgraffen) auf der ModulrückseiteMontagesystem nicht sichtbarHorizontal oder vertikal verlegbarHomogene und ebenflächige Modulanordnung		

SWISSPEARL

Sunskin-Photovoltaiksysteme

Lieferprogramm 2025



Wer ist Swisspearl

Wir bei Swisspearl verbinden über 125 Jahre Erfahrung in der Herstellung hochwertiger Faserzementprodukte mit innovativer Technologie, um nachhaltige Bauprodukte zu schaffen. Seit mehr als einem Jahrzehnt erweitert Swisspearl sein Portfolio um gebäudeintegrierte Photovoltaik-Lösungen (BIPV). Mit dem Sunskin Roof Lap sowie den Sunskin Facade Lap und Flat Systemen bietet Swisspearl fortschrittliche Lösungen, die durch ihre Expertise in der Bautechnologie besonders durchdacht und effizient sind. Als Anbieter der kompletten Gebäudehülle, sei es aus Faserzement, PV oder einer Kombination aus beiden, gewährleistet Swisspearl optimale Integration und Nachhaltigkeit. Von der Planung bis zur Ausführung begleitet Swisspearl seine Kunden und stellt sicher, dass jedes Projekt den höchsten Qualitätsstandards entspricht.



Swisspearl Fassaden- und Dachprodukte DE GmbH

Heideweg 47
93149 Nittenau
Deutschland
+49 9436 903 3297
info@de.swisspearl.com

swisspearl.com



MEHRWERTE	Dienstleistungen	Verweise
<ul style="list-style-type: none">• Einfache und kurze Installation bestehend aus Module, Modulhaltern und Fugenprofile• Flach und steil geneigte Installation (ab 15° – 60°)• Hohe mechanische Belastbarkeit (betretbar, hohe Schnee- und Windlasten, hoher Hagelwiderstand etc.).• Eigenverschattung durch Fachweite optimiert• Übergänge auf sämtliche Dacheindeckungen möglich• Modulanordnung frei wählbar (Fugen durchlaufend oder versetzt)		
	<p>Support in den folgenden Projektphasen</p> <ul style="list-style-type: none">• Beratung (Anforderungsanalyse, Richtpreisermittlung)• Projektierung (Förderungsberatung, Unternehmerofferte)• Realisierung (Erarbeitung des Belegungskonzepts, Ausführungsberatung)• Fertigstellung (Inbetriebnahme, Kurzinstruktion)• Schulungen	<p>Unterlagen zu folgenden Punkten finden Sie in unserem Downloadbereich:</p> <ul style="list-style-type: none">• Infoblatt• Planung und Ausführung• Datenblatt• Auslegungsservice• Bestellformular• Projektablauf• Gebäudehülle• Photovoltaik-Broschüre
<ul style="list-style-type: none">• Architektonisch ansprechendes Fassadensystem• Einfache Montage durch Integration des Montagesystems (Backrails & Einhängeagraffen) auf der Modulrückseite• Montagesystem nicht sichtbar• Horizontal oder vertikal verlegbar• Homogene und ebenflächige Modulanordnung		

Wer ist Swisspearl

Wir bei Swisspearl verbinden über 125 Jahre Erfahrung in der Herstellung hochwertiger Faserzementprodukte mit innovativer Technologie, um nachhaltige Bauprodukte zu schaffen. Seit mehr als einem Jahrzehnt erweitert Swisspearl sein Portfolio um gebäudeintegrierte Photovoltaik-Lösungen (BIPV). Mit dem Sunskin Roof Lap sowie den Sunskin Facade Lap und Flat Systemen bietet Swisspearl fortschrittliche Lösungen, die durch ihre Expertise in der Bautechnologie besonders durchdacht und effizient sind. Als Anbieter der kompletten Gebäudehülle, sei es aus Faserzement, PV oder einer Kombination aus beiden, gewährleistet Swisspearl optimale Integration und Nachhaltigkeit. Von der Planung bis zur Ausführung begleitet Swisspearl seine Kunden und stellt sicher, dass jedes Projekt den höchsten Qualitätsstandards entspricht.



Swisspearl Fassaden- und Dachprodukte DE GmbH

Heideweg 47
93149 Nittenau
Deutschland
+49 9436 903 3297
info@de.swisspearl.com

swisspearl.com

SWISSPEARL

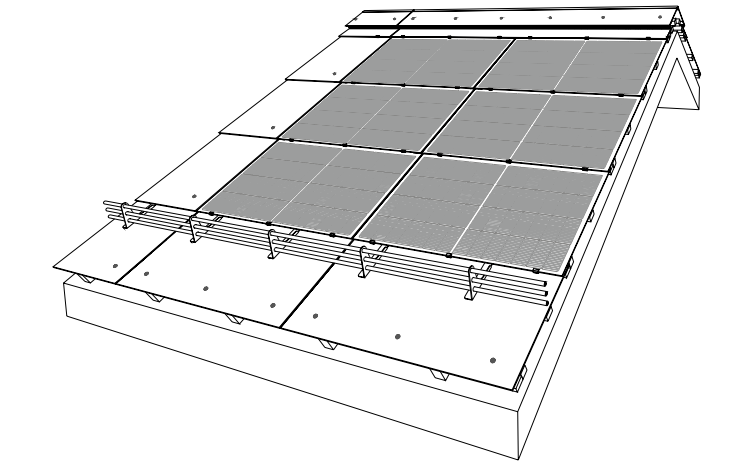
Sunskin-Photovoltaiksysteme

Lieferprogramm



Sunskin Roof Lap

mit Systemprofil



Deckbreiten × Fachweiten: 1950×780 mm / 1390×780 mm / 1020×780 mm

DOPPELGLAS-MODULE*

für höchste Belastung

ERGÄNZUNGSPLATTEN

für eine perfekte
Gebäudeintegration

FARBEN

perfektes
Zusammenspiel

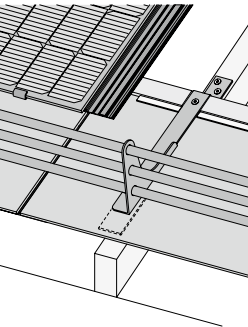
MONTAGESYSTEM

eine elegante Befestigung

ZUBEHÖR

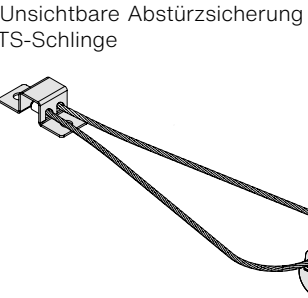
Sicherheit mit System

Schneefang

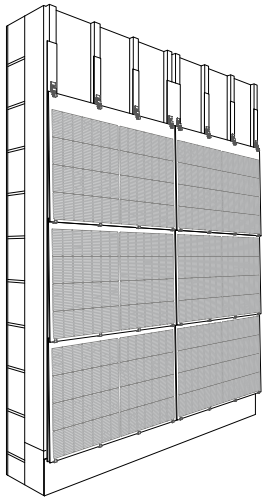


Die auf das System
abgestimmte Schnee-
fangvorrichtung ver-
hindert das Abrutschen
von Schnee, so dass
Sunskin Roof Lap auch
in grossen Höhenlagen
installiert werden kann.

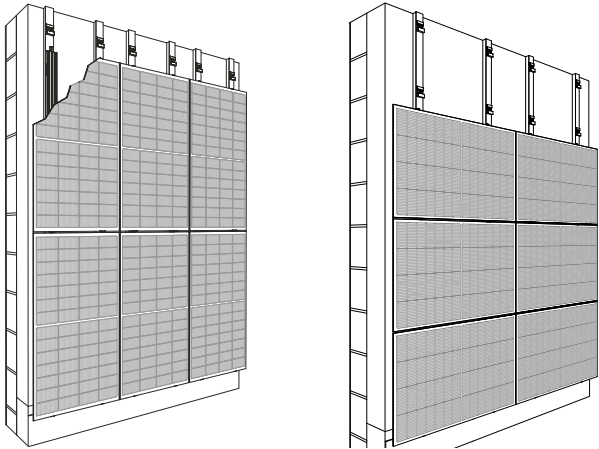
Absturzsicherung



Unsichtbare Absturzsicherung
für einen Beibehalt der Ästhetik
und Erhöhung des Ertrags, da
die Montage unter der aktiven
Modulflächemöglich ist.



Deckbreiten × Fachweiten: 1950×805 mm / 1390×805 mm / 1020×805 mm



Deckbreiten × Fachweiten: 1950×790 mm / 1390×790 mm / 1020×790 mm
*Technische Daten in den Datenblättern

2770×870×8 mm
1940×870×8 mm
1380×870×8 mm

1940×830×8 mm
1380×830×8 mm
1010×830×8 mm

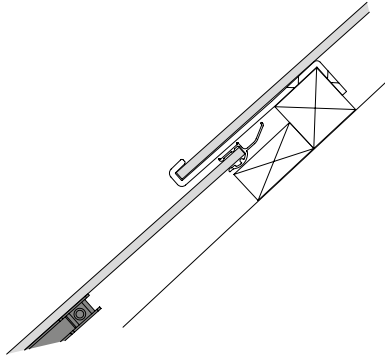
3070×1270×8 mm
2530×1270×8 mm

- Black SB 261
- Black SM 262
- Granite SM 661
- Amber SM 762
- Coral SM 361

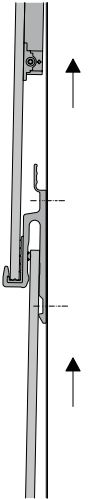
- Black SB 261
- Black SM 262

- Black SB 261
- Black SM 262
- Anthracite SM 263
- Azurite SM 461
- Jade SM 561
- Granite SM 661
- Crystal SM 161
- Sandstone SM 061
- Amber SM 761
- Amber SM 762
- Amber SM 763

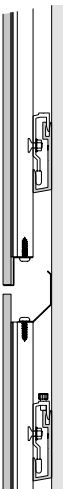
*weitere Farben
auf Anfrage



Geschupptes PV-Dachsystem bestehend aus
Module, Fugenprofil und Modulhalter zur Mo-
dulmontage und -fixierung.



Geschupptes PV-Fassadensystem bestehend
aus Module und Modulhalter zur Modulmonta-
ge und -fixierung.



Ebenbündiges PV-Fassadensystem bestehend
aus Module mit unsichtbarem, integriertem
Montagesystem (Backrails, Einhängeagraffen,
Migrationsschutz und Plattenaufleger) auf der
Modulrückseite.