

SWISSPEARL

Patina NXT

Swisspearl Patina NXT

Von der Natur inspiriert

Eine Fassade ist mehr als nur die Hülle eines Bauwerks – sie ist Ausdruck von Charakter und Vision. Patina NXT verleiht diesem Ausdruck eine neue Dimension. Die Fassadentafeln sind das Ergebnis einer innovativen Rezeptur, die Elemente der Natur mit den Anforderungen zeitgenössischer Architektur in Einklang bringt. Durch ihre Veredelung gewinnen die Faserzementplatten eine beeindruckende Langlebigkeit, Widerstandsfähigkeit und Farbbeständigkeit.

Patina NXT Fassadenplatten verkörpern natürliche Oberflächen, die ästhetisch und funktional überzeugen. Sie nehmen die Zeit als Gestaltungspartner an, entwickeln eine natürliche Patinierung und trotzen gleichzeitig den Herausforderungen der Umwelt.

Jede Patina NXT-Fassadenplatte ist so individuell wie die Natur selbst. Um den gestalterischen Ansprüchen von Architekten weltweit gerecht zu werden, umfasst die Patina NXT-Familie drei verschiedene Produkte, die sich in Struktur und Oberfläche unterscheiden.

The background of the image is a complex, abstract composition. It features swirling, organic patterns in shades of gray and white, reminiscent of marbled paper or liquid movement. Overlaid on the left side of this background is a large, dark gray rectangle with a fine, vertical, wood-grain-like texture. The text is positioned within this textured rectangle.

Patina Original

NXT



Die Patina NXT Familie

Entdecken Sie Vielseitigkeit

Patina Original NXT

Alles, außer gewöhnlich. Die fein geschliffene, matte Oberfläche bringt den einzigartigen Charakter und die markanten Fasern des Rohmaterials formschön zur Geltung.

Patina Rough NXT

Außen sanft, innen robust. Eine durchgefärbte Faserzementplatte mit rauer, sandgestrahlter Oberfläche, die jeder Fassade mit ihren dezenten Farbnuancen eine natürliche und markante Tiefenwirkung verleiht.

Patina Inline NXT

Zwischen Licht und Schatten. Eine elegante Faserzementplatte mit linear gefräster Oberflächenstruktur, die je nach Tageszeit und Blickwinkel stimmungsvoll ihr Schattenspiel verändert.

Patina Structure NXT

Eine Faserzementplatte mit einer auffällig strukturierten Oberfläche, die dem natürlichen Material bemerkenswert nahe kommt. Von Beginn an erhält die Fassade einen unverwechselbaren Charakter, der sich durch die natürliche Patinierung im Laufe der Jahre zu einem einzigartigen, lebendigen Ausdruck entfaltet.



Patina Inline NXT



Mix & Match

Eine Fassade als lebendige Komposition

Ob Patina Original NXT, Patina Rough NXT oder Patina Inline NXT – jede Faserzementplatte verleiht der Fassade einen unverwechselbaren Charakter. Um individuelle Fassadenbilder in unterschiedlichen Naturtönen zu gestalten, können die Tafeln der Patina NXT Familie nach dem Mix & Match-Prinzip nahtlos miteinander kombiniert werden. Durch das Mischen der Faserzementplatten entstehen im Zusammenspiel einzigartige Geschichten, die durch unterschiedliche Licht- und Witterungsverhältnisse an der Fassade zum Leben erweckt werden.

Länge: 2500 / 3050 mm, **Breite:** 1250 mm

Gewicht: 11.6 kg/m² (Patina Original NXT, Patina Rough NXT, Patina Structure NXT)
14.1 kg/m² (Patina Inline NXT)



Patina Rough NXT



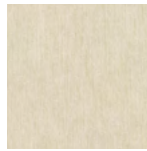
Natürliche Farben

Vielseitig kombinierbar

Patina Original NXT



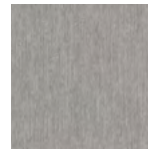
P 222



P 545



P 020



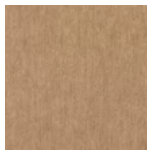
P 045



P 070



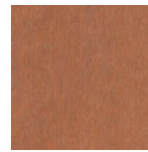
P 313



P 333



P 323



P 343

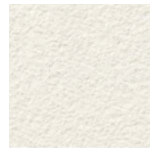


P 565

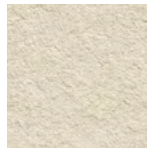


P 626

Patina Rough NXT



P 222



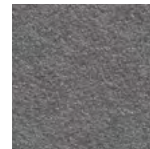
P 545



P 020



P 045

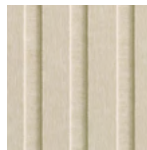


P 070

Patina Inline NXT



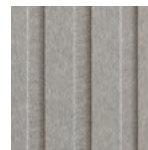
P 222



P 545



P 020



P 045



P 070

Patina Structure NXT



P 222



P 545



P 020



P 045



P 070



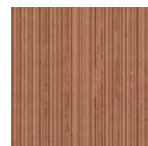
P 313



P 333



P 323



P 343



P 565



P 626



Patina Structure NXT





Neue Technologie für langlebige Oberflächen

Patina NXT bietet ästhetische und funktionale Oberflächen, die dank der neuen Technologie den Umwelteinflüssen noch besser standhalten und eine längere Farbbeständigkeit an der Fassade ermöglichen.



Durch Verfeinerung zur Perfektion

Die Faserzementplatten
beeindrucken durch ihre
innovative CEMII-Rezeptur,
die sie noch langlebiger und
widerstandsfähiger macht.





Swisspearl Österreich GmbH

Eternitstraße 34
4840 Vöcklabruck
Österreich
+43 7672 707-0
info@at.swisspearl.com

swisspearl.com

Erfahren Sie mehr

