



Wickham Community Hub

Wickham, Australien

Architekt Gresleyabas, Perth, Australien

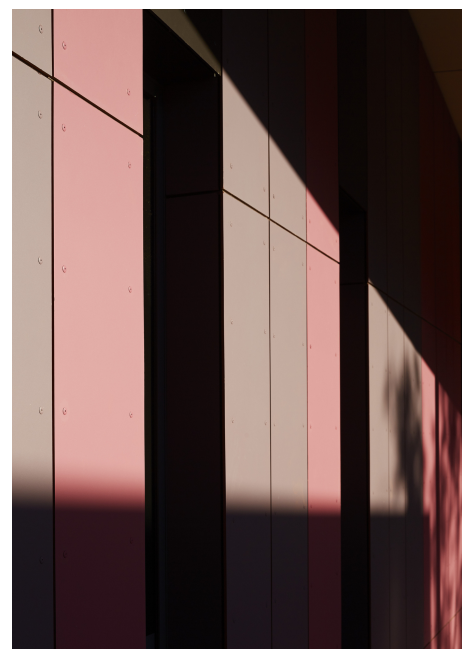
Fassade Largo Swisspearl Carat Granite 8061
 Largo Swisspearl Carat Azurite 8040
 Largo Swisspearl Carat Custom Color
 Largo Swisspearl Carat Anthracite 8024
 Largo Swisspearl Carat Crystal 8010
 Largo Swisspearl Carat Sandstone 8002

Bauherr City of Karratha , Karratha WA, Australien

Umsetzungspartner CWD Builders, Broome, Australien

Fotograf Acorn Photo, Subiaco, Australien

Gebäudeart Bildung, Mehrzweck, Sport & Freizeit, Öffentlich



SWISSPEARL



Nach fünfzehnjähriger Planungszeit bekamen die Einwohner von Wickham in Westaustralien endlich ihr neues Gemeindezentrum. Eine gebogene Dachlandschaft umschließt die Gemeinschaftsräume und der Gebäudekomplex integriert auch bestehende und neue Sportanlagen. Gresley Abas Architects aus Perth waren für das architektonische Konzept des neuen Wickham Community Hub verantwortlich.

Die stärkste Wirkung entfaltet das Gebäude durch die Fassadenverkleidung, die teils nach außen, teils zu den Flächen hin orientiert ist. Die Verkleidung setzt sich aus vertikalen Streifen und durchgefärbten Swisspearl Faserzementtafeln zusammen – 12'000 Quadratmeter Swisspearl Carat in vierzehn Standardfarben und elf Sonderfarben.

