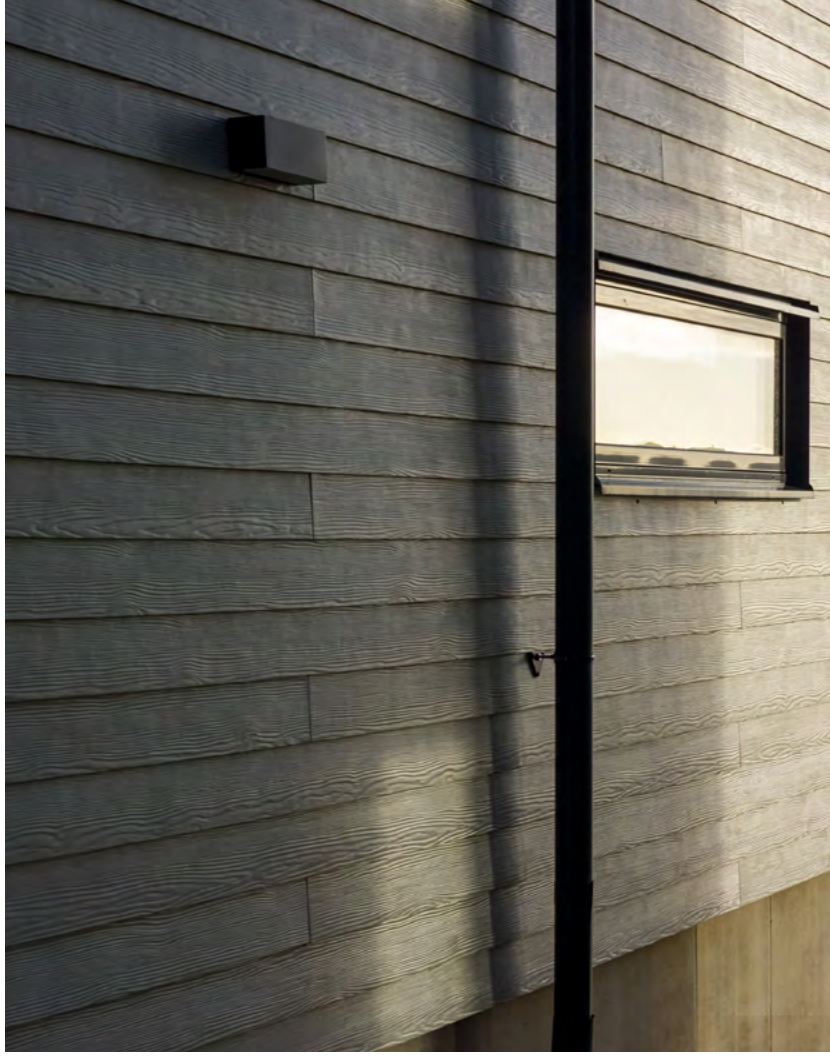


SWISSPEARL

Swisspearl Plank



Wohnsiedlung am Jachthafen, Schweden





Inhalt

Material & Langlebigkeit	2 – 3
Hinterlüftetes Fassadensystem	4 – 5
Vorteile	6 – 7
Renovierung & Materialmix	8 – 11
Produktübersicht Plank Connect	12 – 17
Produktübersicht Plank Original	18 – 23

Verleihen Sie ein natürliches Aussehen. Verleihen Sie die Stärke von Faserzement. Verleihen Sie Persönlichkeit.



Swisspearl Plank, inspiriert vom Vorbild der Natur, geschaffen um Ihr Gebäude zu schützen – vor natürlichem Verschleiß, Hitze und Kälte.

Hergestellt aus strapazierfähigem und wartungsarmen Faserzement sind Swisspearl Plank die clevere, authentische und langlebige Alternative zu Holz.

Diese wunderschöne Fassadenlösung kombiniert die beliebte Optik von Holz mit außergewöhnlicher Widerstandsfähigkeit Langlebigkeit und Schutz.

Erhältlich in der Ausführung Plank Original für die Montage als herkömmliche horizontale Stülpschalung oder vertikal verlegt als Boden-Deckelschalung. Die Variante Plank Connect mit Nut und Feder kann ebenfalls horizontal und vertikal verlegt werden für ein modernes und zugleich natürliches Erscheinungsbild.

Aus natürlichen Materialien hergestellt, sind unsere Paneele kreiert um Sie buchstäblich ein Leben lang zu begleiten.



Die natürliche Wahl – mit außergewöhnlicher Langlebigkeit

Die aus Faserzement, Sorgfältigkeit und Liebe zum Detail entworfenen Swisspearl Plank wurden auf Langlebigkeit ausgelegt. Eine Fassade mit Swisspearl Plank hält allen Witterungseinflüssen stand. Von intensiver Sonneneinstrahlung, bis hin zu extremen Witterungseinflüssen wie Schneestürmen und Schlagregen – und das alles nahezu ohne jeglichen Bedarf an Pflege.



Faserzement ist ein Naturprodukt bestehend aus Zement, Wasser, Mineralien und Fasern. Auf der ganzen Welt verändert er, dank seiner langlebigen, ausdrucksstarken Eigenschaften, die Art und Weise, wie wir Fassaden planen und bauen.

Jede Tafel konzipiert um höchsten Ansprüchen gerecht zu werden:

- Langlebig – widerstandsfähig gegen Feuchtigkeit, Schmutz und Verschleiß
- Feuerbeständig – zum Schutz von Personen und Gütern
- Wartungsfrei – kein Nachstreichen erforderlich
- Oberflächenbehandelt – resistent gegen Schimmel und Pilze

Die hinterlüftete Fassade

Swisspearl Plank verleihen nicht nur Persönlichkeit und stehen für Qualität, sie sind auch die perfekte Lösung für eine vorgehängte hinterlüftete Fassade.

Hinterlüftete Fassaden helfen dabei, Temperaturschwankungen und Feuchtigkeit in der Wand das ganze Jahr über zu minimieren. Sonnenlicht und die daraus resultierende Wärme werden im Sommer, durch den dahinterliegenden Luftspalt und thermodynamische Effekte, vom Gebäude abgeführt. Bei geringeren Temperaturen hingegen reduziert die Dämmung hinter den Fassadentafeln den Wärmeverlust. Gleichzeitig minimiert der Luftstrom, der sich ganz natürlich durch die Konstruktion bildet, die Bildung von Kondensat.

Darüber hinaus bietet eine vorgehängte hinterlüftete Fassade eine Reihe von weiteren Vorteilen:

- Schutz der dahinter liegenden Konstruktion vor Witterungseinflüssen
- Ableiten des Regenwassers von der Gebäudestruktur
- Geringes Gewicht der Fassade ermöglicht energieeffizientes Design
- Gestaltungsfreiraum dank horizontaler oder vertikaler Fugen- und Plattenausrichtung
- Geringer Wartungsaufwand
- Lange Lebensdauer





Garantie

Weiterführende Informationen zur Garantie von Swisspearl finden Sie auf swisspearl.com

Montageanleitung

Bitte laden Sie die neueste Version der Swisspearl Montageanleitung für Fassaden unter swisspearl.com herunter.

Swisspearl Plank schützen Sie vor Witterung. Ganz natürlich.

Swisspearl Plank ist die optimale und wirtschaftliche Alternative zu einer klassischen Holzverschalung. Inspiriert durch das naturtypische Design mit einer texturierten Optik, können Sie zwischen einer Vielzahl von Standardfarben, wählen und zeitgleich die Vorteile des robusten, natürlichen Faserzementmaterials genießen.



Swisspearl als starker und zuverlässiger Partner garantiert Ihnen dabei Souveränität in jedem Teil des Prozesses: Von einem umfassenden Produktportfolio, passendem Zubehör und hervorragendem Service bis hin zu einer am Markt führenden Garantie.

Eine exzellente Wahl – mit zukunftsweisenden Vorteilen.

Langanhaltender, natürlicher Look

Fassadenlösungen mit Swisspearl Plank bieten das Beste aus beiden Welten: eine wirklich authentische, natürliche Holzoptik, kombiniert mit Beständigkeit und Widerstandsfähigkeit gegenüber den Elementen der Natur, ebenso wie eine lange Lebensdauer, bei einem absoluten Minimum an Wartungsaufwand.

Um diese Qualität zu erreichen, entwickeln wir unsere Produkte kontinuierlich weiter, damit Bauherren länger Freude an ihrer Schönheit haben, während Verarbeiter bequem mit ihnen arbeiten können.

„Natürliches Holz muss alle fünf bis acht Jahre nachbehandelt werden um seine Farbe zu erhalten. Bei Swisspearl Plank hingegen ist ein Nachstreichen nicht erforderlich. Ist die Fassade einmal befestigt, werden die langlebigen Tafeln ihr Aussehen nicht mehr verändern – selbst rauen Witterungsbedingungen halten sie mühelos stand. Dies ist ein beachtlicher Vorteil.“

Keine Chance für Feuchtigkeit

Einer der entscheidenden Vorteile ist die mehrlagige Primer-Beschichtung sowohl auf der Vorder- als auch auf der Rückseite des Paneels. Jede Schicht hat eine verbesserte Haftung zu den darüber und darunter liegenden Lagen. Jeder einzelne Quadratmillimeter des Faserzements wird beschichtet, sodass Feuchtigkeit absolut keine Chance hat, einen Weg in das Innere der Tafel zu finden.

Für ein gleichbleibendes Erscheinungsbild

Swisspearl Plank verziehen, verformen, verrotten oder verfärben sich nicht. Selbst nach einem Jahrzehnt oder länger weisen sie noch die gleichen Eigenschaften auf, die Hausbesitzer dazu veranlasst haben, sich für Swisspearl Produkte zu entscheiden.

Von der Natur inspiriert

Ihre farbliche Tiefenwirkung erhalten die Tafeln durch eine Grundierung, die in der gleichen Farbe gehalten ist wie der Decklack. Der gesamte Herstellungsprozess ist darauf ausgerichtet, eine authentische Imitation der Natur zu erschaffen, so dass die Oberflächenstruktur – wie in der Natur auch – einen hohen Grad an Variation aufweist.



Ein Hauch neues Leben für bestehende Immobilien.

Es gibt viele gute Gründe dafür, dass Swisspearl Plank häufig bei der Renovierung von Häusern oder Stadterneuerungsprojekten zum Einsatz kommt.

Einfach zu handhaben

Zunächst ist das Produkt einfach zu verarbeiten, sowohl für Handwerker als auch für Heimwerker. Überraschend leicht, angesichts ihrer langlebigen, robusten Beschaffenheit, sind sie eine willkommene Ergänzung bestehender Fassadenbekleidungen. Sie bieten zusätzlichen Schutz für das Gebäude, während sie gleichzeitig einen Hauch von zeitloser Eleganz vermitteln.



Um die Ausführung so leicht und sicher wie möglich zu gestalten, bietet Swisspearl eine Vielzahl von Zubehörteilen, von unterschiedlichen Aluminium- und Faserzementprofilen inklusive Zierleisten (in passenden Farben) bis hin zu Schrauben, Farbe und sogar Werkzeuge an.

Die Alternative zu Holz

Swisspearl Plank ist die ideale Alternative, um pflegeintensives Holz zu ersetzen: zum Beispiel an Dachunterseiten, Giebeln, Dachgauben, Traufenbrettern, Garagen oder als Balkonverkleidung.



Senkung des Energieverbrauchs

Energieeffizienz ist ein weiterer Bereich, in dem Swisspearl Plank einen Unterschied machen kann. Durch die Verwendung von Swisspearl Plank als Verkleidung auf einer bestehenden Ziegelwand wird es möglich, eine zusätzliche Dämmschicht zwischen den beiden Oberflächen einzubringen und dadurch die Energiekosten zu reduzieren.

Entworfen um vielseitig zu sein – Der neue alte Trend

Die Kombination verschiedener Baumaterialien ist seit Jahrhunderten Tradition und Bestandteil des Bauens. Dieser Trend hat sich im Laufe der Jahre kontinuierlich weiterentwickelt, ebenso wie die Materialien und Gründe, die der Auswahl zugrunde liegen. Heute kann die Kombination von Materialien unterschiedlichste Ursachen haben.

Sie kann beispielsweise aus ästhetischen Erwägungen getroffen werden, einen wirtschaftliche Nutzen haben oder eine Möglichkeit sein, die Standards an Energieeffizienz oder Nachhaltigkeit

zu erfüllen, welche im letzten Jahrzehnt zunehmend an Bedeutung gewonnen haben.

Swisspearl Plank bildet mit seinen vielseitigen Anwendungs- und Gestaltungsmöglichkeiten keine Ausnahme. Als ideales Produkt für die Renovierung bestehender Gebäude können Swisspearl Plank als Ergänzung zu einer älteren Klinker-, einer modernen Putz- oder auch einer Glasfassade verwendet werden.

Sich einfügen oder herausstechen

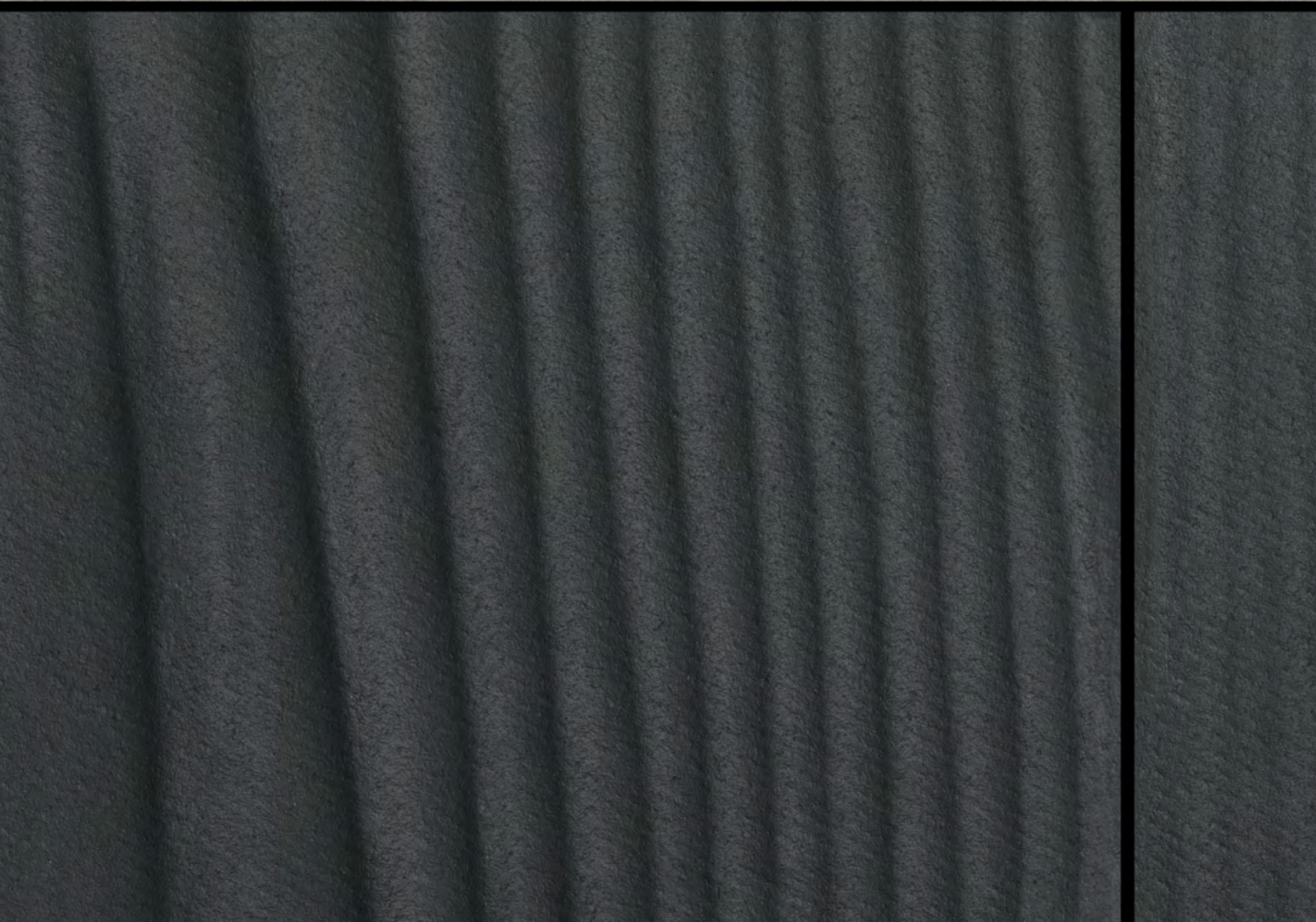
Diese Frage ist einer der Gründe, warum wir Swisspearl Plank nicht nur im Hinblick auf technische Leistung und Montagefreundlichkeit, sondern auch optisch so gestalten, dass sie mit anderen Materialien kombiniert werden können. Sie sind mit einer authentisch aussehenden, texturierten Oberfläche in Holzoptik erhältlich. Die als Schutz aufgebrachte matte Beschichtung erzeugt ein natürliches, holz-ähnliches Aussehen. Erhältlich sind die Paneele in 13 Standardfarben. Mit einer so großen Auswahl an Gestaltungsmöglichkeiten wird es möglich, genau die Art von Ergebnis zu erzielen, die Eigentümer auf Jahre hinaus mit Stolz über ihre Häuser sprechen lassen. Ob Sie nun ein modernes Aussehen, eine funktionale Lösung oder einen zusätzlichen Hauch klassischer Eleganz suchen, wir haben für jede Anforderung eine passende Lösung.





PLANK CONNECT

Kombiniert natürliche Schönheit mit Langlebigkeit und minimalem Wartungsaufwand. Ermöglicht mit seiner Nut- und Federverbindung eine elegante, verdeckte Installation. Sorgt für eine starke und dauerhafte Verbindung.





PLANK CONNECT



Swisspearl Plank Connect werden als Nut- und Federsystem flächeneben, montiert. Die hierzu verwendeten Montageklammern ermöglichen eine nicht sichtbare Befestigung der brand-, schimmel- und pilzbeständigen Faserzementpaneele. Für eine widerstandsfähige und dauerhaft schöne Fassade.



Technische Daten

Paneele

Das Paneel ist grau durchgefärbt.
Beschichtung: Opak
Oberfläche: Texturiert

Format

Swisspearl Plank Connect:
Nutzmaß max.: 210 x 3000 mm,
Dicke: 11 mm (sichtbare Breite 200 mm)

Farben

9 Standardfarben.

Montage

Verdecktes Montagesystem mit Verbindungsclips.
Horizontal und vertikal verlegbar.

Technische Daten

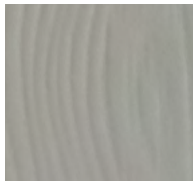
Detaillierte Informationen finden Sie in der
"Montageanleitung – Swisspearl Plank Connect auf Holz".



Inspiration, Swisspearl



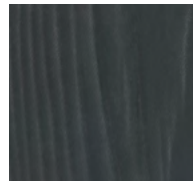
CP 010
Agate Grey



CP 040
Granite Grey



CP 050
Bark Brown



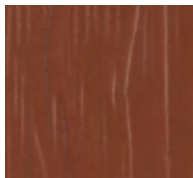
CP 150
Anthracite Grey



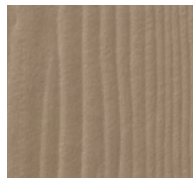
CP 180
Signal Black



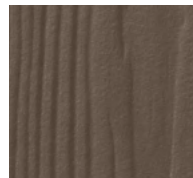
CP 210
Pure White



CP 370
Oxide Red



CP 410
Light Brown



CP 480
Dark Brown

Swisspearl Plank Connect – langlebige Schönheit. Ganz natürlich.

Swisspearl Plank Connect ist die optimale Wahl für eine moderne Fassadenlösung -hochwertig und wartungsarm mit dem Blick fürs Detail.

So einfach zu installieren wie zu warten

Das Nut-und-Feder-System garantiert die problemlose horizontale und vertikale Montage. Diese nicht brennbare und langlebige Faserzementbekleidung kommt ganz ohne sichtbare Befestigung aus, dass moderne, zeitgemäß geradlinige Profil und die umlaufende Wetterschutzbeschichtung sind eine Klasse für sich.

Ob Putz, Klinker, Naturstein oder Glas, Swisspearl Plank lassen sich effektivvoll mit vielen anderen Materialien kombinieren.

Überall dort, wo Echtholz konstruktiv nicht sinnvoll einzusetzen oder nur mit großem Wartungsaufwand zu erhalten ist, ist Swisspearl Plank eine überzeugende Alternative.

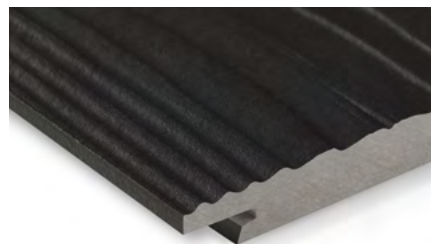


Inspiration, Swisspearl



Verbringen Sie Ihren Sommer nicht mit Wartungsarbeiten

Wählen Sie Swisspearl Plank für Ihr Ferienhaus – das natürliche Aussehen und die Langlebigkeit der Tafeln bieten Ihnen ein einzigartiges Erscheinungsbild, das sich auf natürliche Weise in die Umgebung einfügt und gleichzeitig den rauen Witterungseinflüssen standhält. Für weniger Pflege und mehr Zeit für Sie und Ihre Familie.

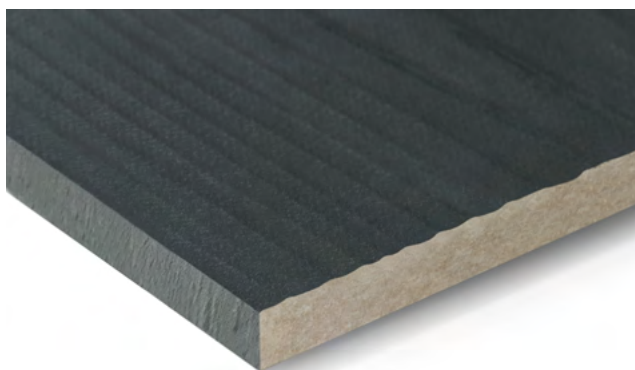


PLANK ORIGINAL

Natürlich, langlebig, wartungsarm. Ihre texturierte Oberfläche sorgt für ein authentisches Erscheinungsbild, unabhängig von Witterungsbedingungen.



PLANK ORIGINAL



Swisspearl Plank Original ist die ideale Alternative zu pflegeintensivem Holz an der Fassade. Die exzellenten Eigenschaften des Faserzements verhindern die Entstehung von Fäulnis, Rissbildung oder Verformung der Paneele. Auch ein Folgeanstrich ist nicht mehr erforderlich.

Technische Daten

Paneele

Das Paneel ist grau durchgefärbt.
Beschichtung: Opak
Oberfläche: Texturiert

Format

Swisspearl Plank Original:
Nutzmaß max.: 180 x 3600 mm,
Dicke: 8 mm

Farben

13 Standardfarben.

Montage

Universalschrauben mit Kopflackierung in der Farbe des jeweiligen Produktes für die sichtbare Befestigung auf einer Holz-Unterkonstruktion. Alternativ darf das Produkt auch mit einem Streifen-nagler und einem Schraubnagel befestigt werden. Horizontal als Stülpschalung und vertikal als Boden-Deckelschalung verlegbar.

Technische Daten

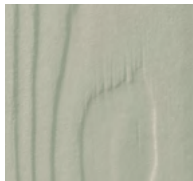
Detaillierte Informationen finden Sie in der "Montageanleitung – Swisspearl Plank Original".



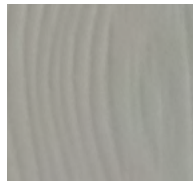
Inspiration, Swisspearl



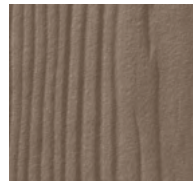
CP 010
Agate Grey



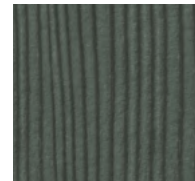
CP 030
Pebble Grey



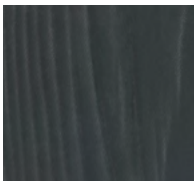
CP 040
Granite Grey



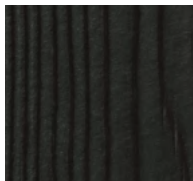
CP 050
Bark Brown



CP 080
Basalt Grey



CP 150
Anthracite Grey



CP 180
Signal Black



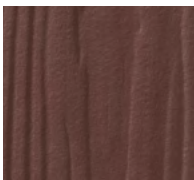
CP 210
Pure White



CP 280
Silk Grey



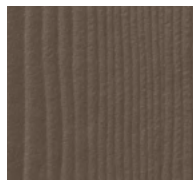
CP 370
Oxide Red



CP 380
Red Brown



CP 410
Light Brown



CP 480
Dark Brown

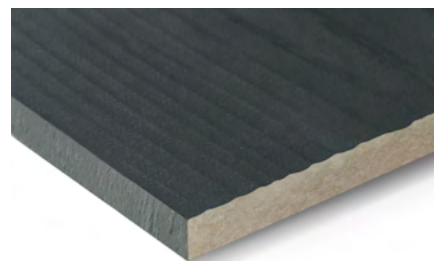
Tagholmen, Aalborg, Denmark

Swisspearl Plank Original – für eine authentische Fassade

Authentische Holzfassade oder wartungsfreies Gebäude – ein häufiges Dilemma in der Immobilienwirtschaft. Im dänischen Gewerbegebiet Tagholmen wurde dieser Zwiespalt mit dem Produkt Swisspearl Plank Original gelöst, welches die Ästhetik von Holz mit einem wartungsfreien Faserzementmaterial kombiniert.

Im nördlichen Teil Dänemarks liegt das Gewerbegebiet Tagholmen, strategisch günstig in der Nähe von Fjord, Stadt und Flughafen. In wenigen Jahren wird Tagholmen aus neun Gebäuden bestehen, die eine professionelle Arbeitsumgebung für industrielle Technologieunternehmen bilden.

Als der erste 700 Quadratmeter große Bau im Jahr 2017 errichtet wurde, suchte der Bauherr nach einem gewerblichen Umfeld, das gleichzeitig eine wohlige Atmosphäre bietet: "Der Eigentümer des Grundstücks und Betreiber einer Softwarefirma, war auf der Suche nach Büroräumen in einer einladenden Umgebung. Wir ließen uns von rustikalen Industriebauten rund um das Holmen-Gebiet in Kopenhagen inspirieren und schlugen einen architektonischen Entwurf von Tagholmen vor.



Oberfläche: Texturiert

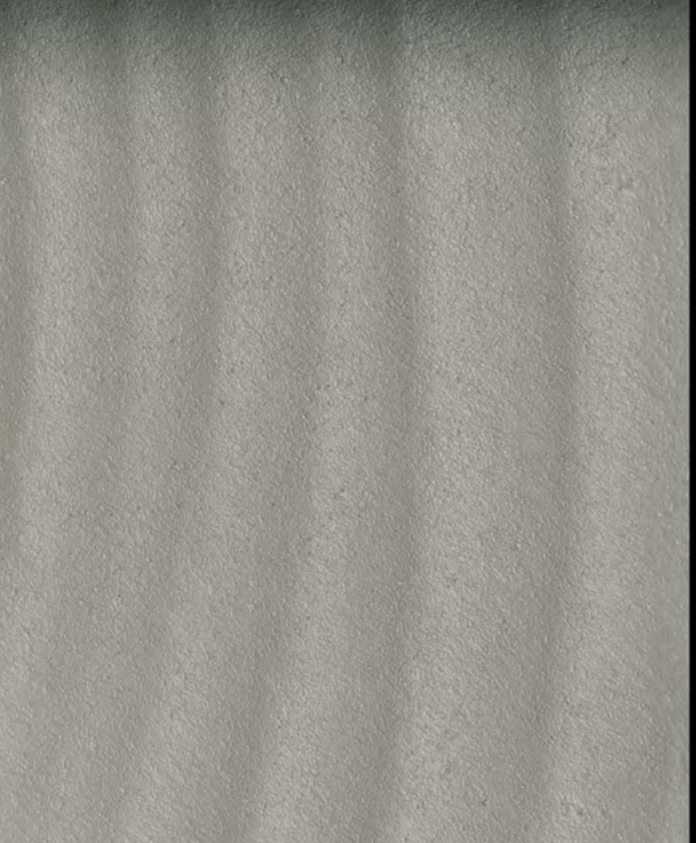
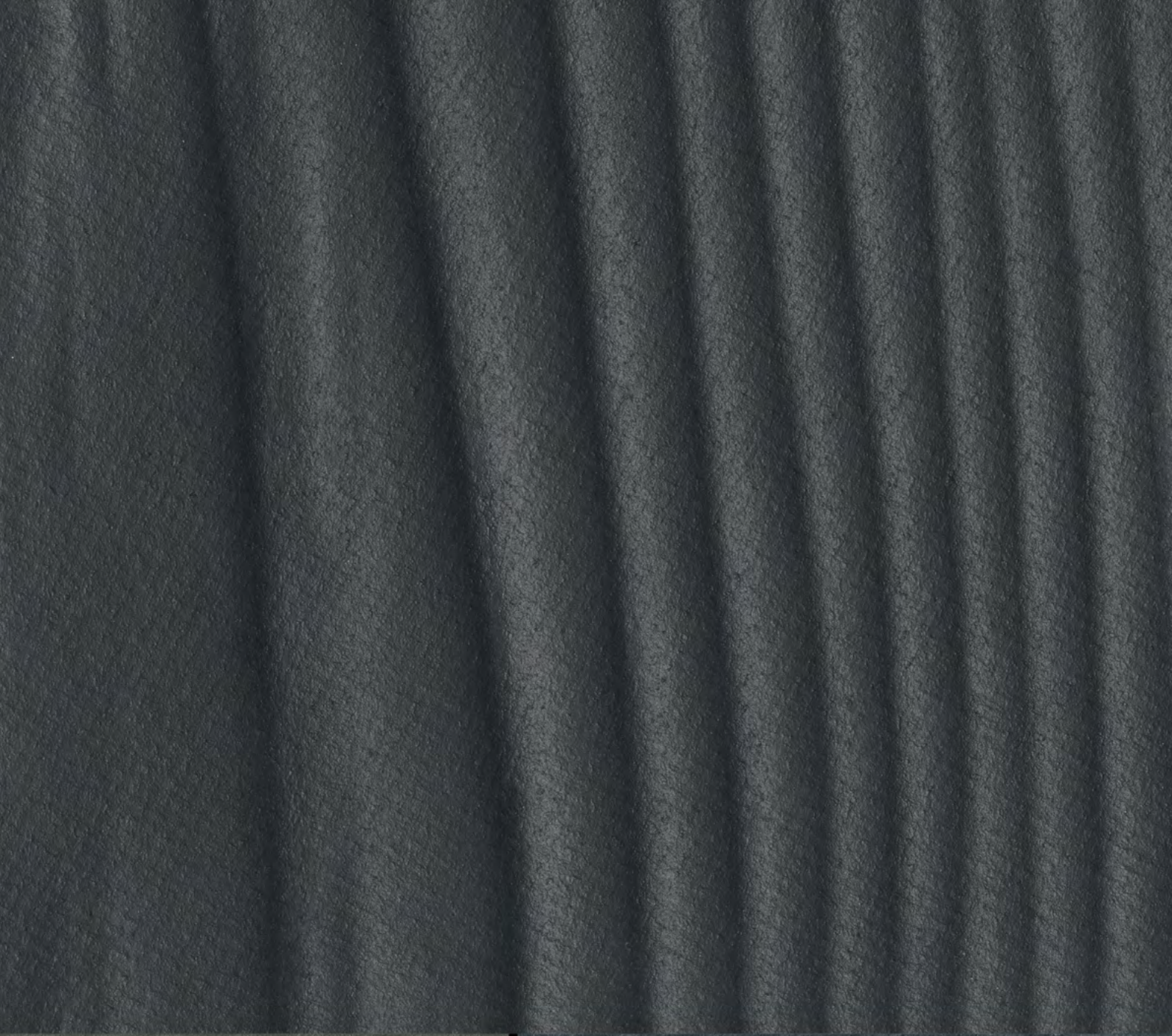




”Da es sich um eine gewerbliche Immobilie handelt, war neben der Ästhetik für den Kunden auch das Maß an Instandhaltungsaufwand wichtig“, sagt Architekt Claus Egerland aus dem dänischen Architekturbüro Tegnestuen 3D und erläutert weiter: ”Um die bestmögliche Lösung zu finden, haben wir Swisspearl konsultiert. Ihr Vorschlag lautet auf Swisspearl Plank. Swisspearl Plank erwies sich als die perfekte Lösung, da sie das Aussehen einer traditionellen Holzfassade mit der modernen und praktischen Funktionalität von Faserzement verbindet. Die tiefschwarze Farbe der Fassadentafeln spiegelte die warme Ausstrahlung traditioneller dänischer Landhäuser wider und verlieh dem Gebäude gleichzeitig einen starken industriellen Ausdruck“.

Mit ihrer traditionellen Optik und der klassischen Montage der Brettern, erlangte Tagholmen’s neue Fassade einen lebendigen und natürlichen Ausdruck von Holz. Vor dem Bau von Tagholmen hatte Claus Egerland das Fassadenmaterial bisher nur bei kleineren Bauwerken, z.B. Einfamilienhäusern, gesehen.

“Ich sah ein großes verborgenes Potenzial in Swisspearl Plank Original und wollte es in größerem Maßstab nutzen – das Ergebnis war äußerst zufriedenstellend“, schließt Claus Egerland.







Swisspearl Österreich GmbH

Eternitstraße 34
4840 Vöcklabruck
Österreich
+43 7672 707-0
info@at.swisspearl.com

swisspearl.com