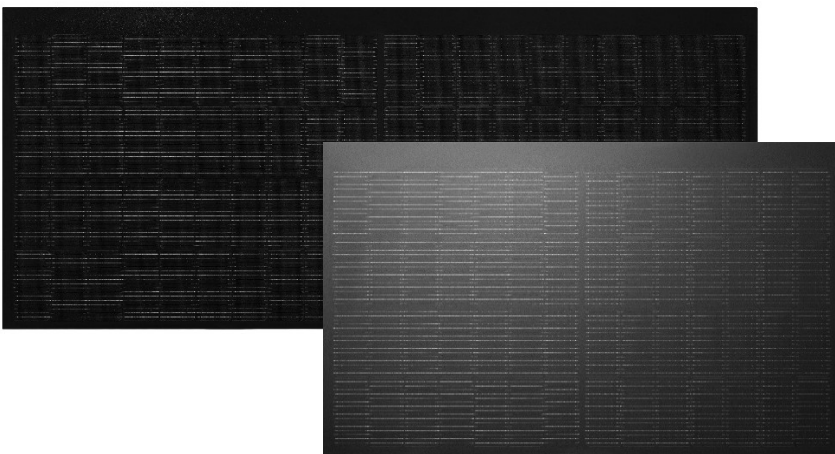


Sunskin Facade Lap Module

Robuste. Performant. Esthétique.

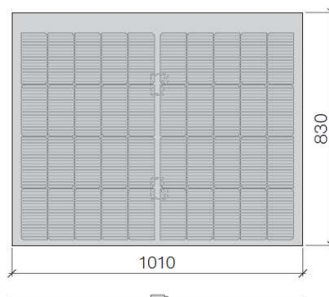
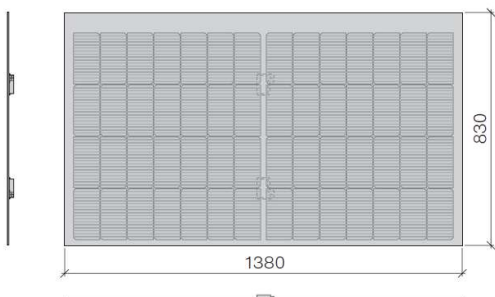
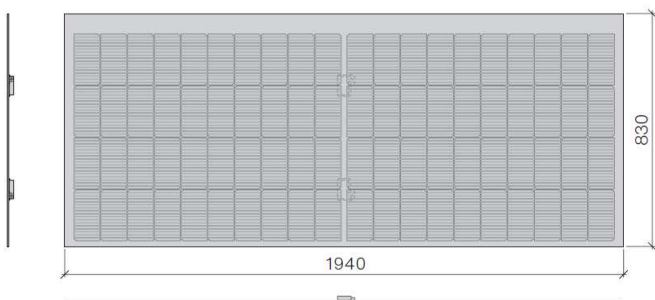
Puissance et design attrayant

Grâce à Sunskin Facade Lap, l'utilisation classique de l'énergie solaire peut être étendue au-delà du toit. La sous-structure de Sunskin Facade Lap est largement identique à celle d'une façade en fibre-ciment. Les systèmes solaires Swisspearl impressionnent par leurs caractéristiques exceptionnelles telles que la fiabilité fonctionnelle, la facilité d'installation et l'efficacité. Cela en fait une solution solaire extrêmement économique avec une stabilité de grande valeur du premier au dernier jour.



- + Montage simple et haute efficacité
- + Double vitrage pour longue durée
- + Instruction de pose détaillée
- + Solution complète d'un seul fournisseur
- + Sous-structure uniforme
- + Intégrable dans diverses façades

Dimensions



Sunskin Facade Lap Module

SWISSPEARL

Génération de modules: G6		XL						L						M											
Caractéristiques électriques sous STC ¹		Puis- sance nominale	Tension à circuit ouvert	Courant de court circuit	Tension nominale	Courant nominal	Rende- ment du module	Puis- sance nominale	Tension à circuit ouvert	Courant de court circuit	Tension nominale	Courant nominal	Rende- ment du module	Puis- sance nominale	Tension à circuit ouvert	Courant de court circuit	Tension nominale	Courant nominal	Rende- ment du module						
		P _{MPP}	U _{OC}	I _{SC}	U _{MPP}	I _{MPP}	%	P _{MPP}	U _{OC}	I _{SC}	U _{MPP}	I _{MPP}	%	P _{MPP}	U _{OC}	I _{SC}	U _{MPP}	I _{MPP}	%						
Couleur du module		Wp	V	A	V	A	%	Wp	V	A	V	A	%	Wp	V	A	V	A	%						
Black SB 261		305	28.73	12.76	25.19	12.11	0.2	215	20.11	12.76	17.76	12.11	0.2	150	14.36	12.76	12.39	12.11	0.2						
Black SM 262		295	28.73	12.34	25.19	11.71	0.2	205	20.11	12.34	17.51	11.71	0.2	145	14.36	12.34	12.38	11.71	0.2						
¹ Tolérance de mesure ±3% / STC: 1000 W/m ² , 25°C und AM 1,5																									
Coefficients de température		Unité																							
Tension à vide β (U _{OC})		%/K																							
Courant de court-circuit α (I _{SC})		%/K																							
Puissance nominale γ (P _{MPP})		%/K																							
Caractéristiques générales																									
Nombre de cellule		pcs						80						56						40					
Type de cellule		M10+ TOPCon Demi-cellule, 183.75 × 91 mm																							
Dimensions - modul extérieure		mm						1940 × 830 × 8.3						1380 × 830 × 8.3						1010 × 830 × 8.3					
Dimensions - zone visible		mm						1940 × 805						1380 × 805						1010 × 805					
Epaisseur du cadre		Sans cadre																							
Poids		kg						31.0						22.0						17.7					
Verre avant		4.0 mm verre solaire semi-trempe (Black SB 261) 4.0 mm verre solaire satiné semi-trempe (tous les modules SM)																							
Epaisseur du film		mm																							
Verre arrière		3.2 mm ESG structuré																							
Boîte de jonction		PV-GZX312																							
Indice de protection		IP68																							
Câbles de raccordement		m/mm ²						1.45 / 4						1.15 / 4						1.15 / 4					
Connectique		Original MC 4 (Stäubli Electrical Connectors AG)																							
Tension max. du système (IEC)		V _{DC}																							
Courant de retour max.		A																							
Fusible string max.		A																							
Temp. limites admissibles		°C																							
Logistique																									
Module par palette		pcs						28						28						28					
Poids par palette		kg						943						666						526					
Palette de conception		Palette en bois adaptée aux chantiers de construction, pouvant être empilée sur 2 hauteurs																							
Certificats et tests																									
Qualité, charge statique		Gemäss IEC 61215; IEC 61730																							
Charge de pression et d'aspiration		Voir Planification & exécution du système solaire Sunskin Facade Lap																							
Classe de résistance à la grêle		HW5 (AEAI)																							
Classe de feu		C-s1, d0 (EN 13501-1, EN 13823, EN ISO 11925-2)																							
Garantie																									
Garantie du produit ³		ans						12						12						12					
Garantie de performance 80% ³		ans						25						25						25					
Extension de système																									
Fibrociment		Swisspearl Suisse SA																							

² Tolérance -1/+3mm

³ Selon le fabricant

© Swisspearl Schweiz AG. Sous réserve d'erreurs, d'omissions et de modifications techniques dans le cadre d'améliorations du produit.

Attention: les instructions de la documentation technique «Planification & exécution d'un système solaire Sunskin Facade Lap» doivent impérativement être respectées.

Swisspearl Suisse SA
1530 Payerne, Suisse
+41 26 662 91 11
service-client@ch.swisspearl.com
swisspearl.com

