

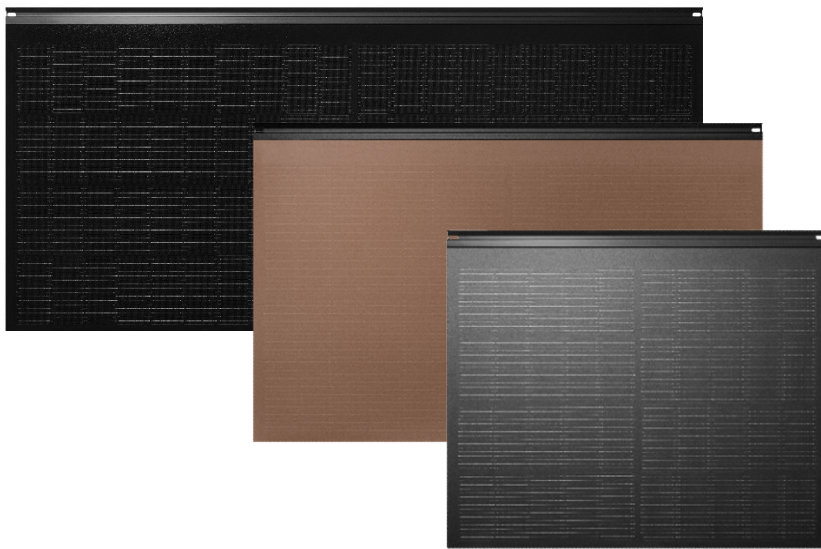
Sunskin Roof Lap Modul

Robust. Leistungsstark. Ästhetisch.

Leistung und attraktives Design

Sunskin Roof Lap ist eine leistungsstarke Systemlösung für Solardachanlagen, welche den gestalterischen Anforderungen an ein Dach jederzeit gerecht wird. Mit ihrer rahmenlosen, flachen Form fügen sich die Sunskin Roof Lap Solarmodule perfekt in die Dachlandschaft ein und können bereits ab einer Dachneigung von 15° eingesetzt werden.

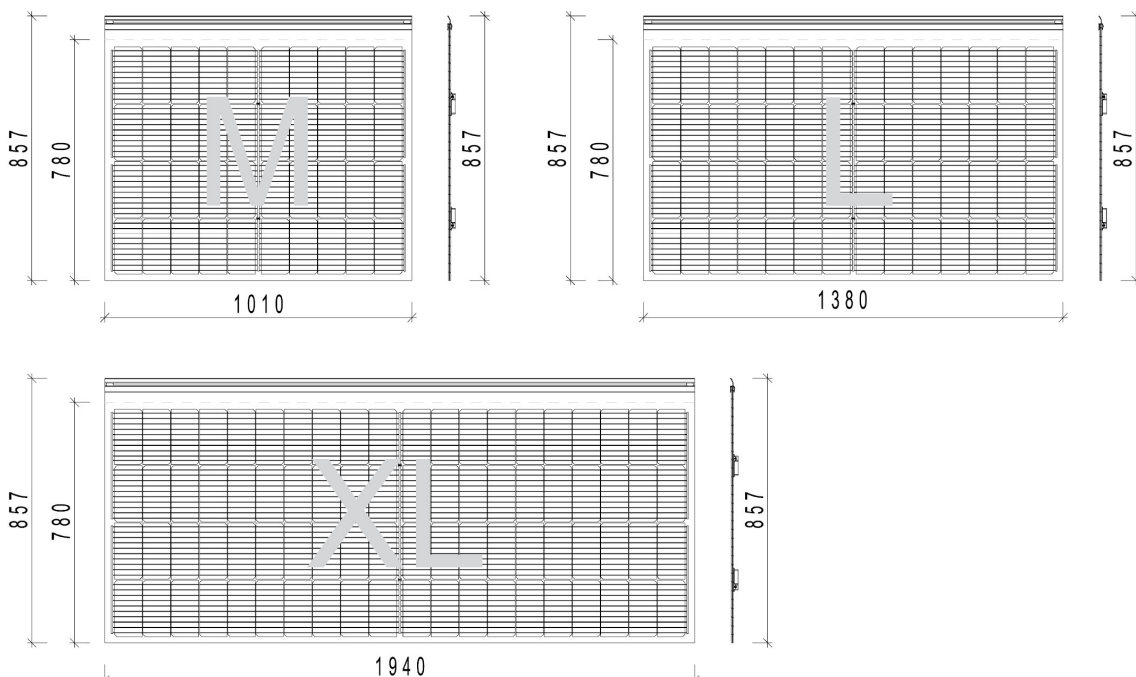
Die hochwertigen Module in Swisspearl Qualität sind sowohl linear als auch versetzt montierbar. Ergänzungsplatten vervollständigen das Swisspearl Solardach zu einem harmonischen Gesamtbild. Gehärtetes Doppelglas garantiert höchste Stabilität, Langlebigkeit und Beständigkeit vor Wind, Schnee und Hagel.



Auf einen Blick

- + Hohe Schnee- und Windlasten
- + Doppelglasmodule für Langlebigkeit
- + Für Wartungszwecke betretbar
- + Die komplette Lösung aus einer Hand
- + Detaillierte Verlegeanleitung
- + Integrierbar in diverse Dachbekleidungen

Abmessungen Sunskin Roof Lap Module



Sunskin Roof Lap Modul

Modulgeneration: G6	XL						L						M					
Elektrische Daten unter STC ¹	Nennleistung	Leerlaufspannung	Kurzschlussstrom	Nennspannung	Nennstrom	Modulwirkungsgrad	Nennleistung	Leerlaufspannung	Kurzschlussstrom	Nennspannung	Nennstrom	Modulwirkungsgrad	Nennleistung	Leerlaufspannung	Kurzschlussstrom	Nennspannung	Nennstrom	Modulwirkungsgrad
	P _{MPP}	U _{OC}	I _{SC}	U _{MPP}	I _{MPP}		P _{MPP}	U _{OC}	I _{SC}	U _{MPP}	I _{MPP}		P _{MPP}	U _{OC}	I _{SC}	U _{MPP}	I _{MPP}	
Modulfarbe	Wp	V	A	V	A	%	Wp	V	A	V	A	%	Wp	V	A	V	A	%
Black SB 261	305	28.73	12.76	25.19	12.11	20.20	215	20.11	12.76	17.76	12.11	20.00	150	14.36	12.76	12.39	12.11	19.00
Black SM 262	295	28.73	12.34	25.19	11.71	19.50	205	20.11	12.34	17.51	11.71	19.00	145	14.36	12.34	12.38	11.71	18.40
Granite SM 661	230	28.73	9.49	25.55	9.00	14.90	160	20.11	9.49	17.77	9.00	14.90	115	14.36	9.49	12.78	9.00	14.60
Amber SM 762	245	28.73	10.08	25.62	9.56	15.90	170	20.11	10.08	17.77	9.56	15.80	120	14.36	10.08	12.55	9.56	15.20
Coral SM 361	235	28.73	9.78	25.32	9.28	15.50	165	20.11	9.78	17.77	9.28	15.30	115	14.36	9.78	12.39	9.28	14.60

¹ Die Messtoleranz beträgt ±3% / STC: 1000 W/m², 25°C und AM 1,5

Temperaturkoeffizienten	Einheit	
Leerlaufspannung β (U _{OC})	%/K	-0.25
Kurzschlussstrom α (I _{SC})	%/K	+0.045
Nennleistung γ (P _{MPP})	%/K	-0.32

Allgemeine Daten

Anzahl Zellen	Stk	80	56	40
Zelltyp		M10 TOPCon Halbzelle, 183.75 × 91 mm		
Abmessung Aussenmass	mm	1940 × 857 × 8.3 (SB 261: Dicke 7.4)		1380 × 857 × 8.3 (SB 261: Dicke 7.4)
Abmessung Laminat ²	mm	1940 × 830 × 8.3 (SB 261: Dicke 7.4)		1380 × 830 × 8.3 (SB 261: Dicke 7.4)
Abmessung sichtbar	mm	1940 × 780		1380 × 780
Rahmenstärke		Rahmenlos, Swisspearl Systemprofil, Aluminium schwarz eloxiert		
Gewicht	kg	32 (SB 261: 28)		23 (SB 261: 20)
Glas Vorderseite		3.2 mm ESG Strukturiert (SB 261) 4.0 mm TVG (alle SM Module)		
Folienschichtdicke		< 1.5 mm		
Glas Rückseite		3.2 mm ESG Strukturiert		
Anschlussdose		PV-GZX312 (oder Vergleichbare Ausführung)		
Schutzart		IP68		
Anschlusskabel	m/mm ²	1.45 / 4		1.15 / 4
Anschlussstecker		Original MC 4 (Stäubli Electrical Connectors AG)		
Max. Systemspannung (IEC)	V _{DC}	1000		
Max. Rückstrom	A	15		
Max. Stringsicherung	A	15		
Zulässige Modultemperatur	°C	-40 bis +85		

Logistik

Module pro Palette	Stk	28		
Gewicht pro Palette	kg	952 (SB 261: 840)		694 (SB 261: 610)
Ausführung Palette		Baustellentaugliche Holzpalette, 2-fach stapelbar		

Zertifikate und Prüfungen

Qualität, Statik, Sicherheit		Gemäss IEC 61215; IEC 61730		
Drucklast (Bemessungswert) ³	kN/m ²	4 Modulhalter - 8.1	3 Modulhalter - 8.1	3 Modulhalter - 10.5
			5 Modulhalter - 16.2	4 Modulhalter - 16.2
Soglast (Bemessungswert) ³	kN/m ²	4 Modulhalter - 2.4	3 Modulhalter - 2.4	3 Modulhalter - 2.4
			5 Modulhalter - 3.2	4 Modulhalter - 3.2
Schneelast		Siehe Planung + Ausführung - Solarsystem Sunskin Roof Lap		
Hagelwiderstandsklasse		HW5 (VKF)		
Brandklasse		BROOF (t2); EN 13501-5: 2016, CEN/TS 1187: 2012 → EU		
Regendichtheit		≥ 15° Dachneigung		
Begehbarkeit		Für Wartungszwecke betretbar		

Garantie

Produktgarantie ⁴	Jahre	12		
Leistungsgarantie 80% ⁴	Jahre	25		

Systemerweiterung

Faserzement Ergänzungen		Swisspearl Fassaden- und Dachprodukte DE GmbH		
Schneefang, Sicherheitshaken		Swisspearl Fassaden- und Dachprodukte DE GmbH		

² Toleranz -1/+3mm

³ Bei homogener Belastung. Weitere Angaben und Richtwerte finden Sie in unserer «Planung & Ausführung - Solarsystem Sunskin Roof Lap»

⁴ Gemäss Hersteller

© Swisspearl Fassaden- und Dachprodukte DE GmbH. Technische Änderungen im Rahmen von Produktverbesserungen, sowie Fehler und Irrtümer vorbehalten.
Achtung: Die Anweisungen in der technischen Dokumentation «Planung & Ausführung - Solarsystem Sunskin Roof Lap» sind zwingend zu beachten.

Swisspearl Fassaden- und Dachprodukte DE GmbH

Heideweg 47, 93149 Nittenau, Deutschland

+49 9436 9033 297

info@de.swisspearl.com

swisspearl.com

