

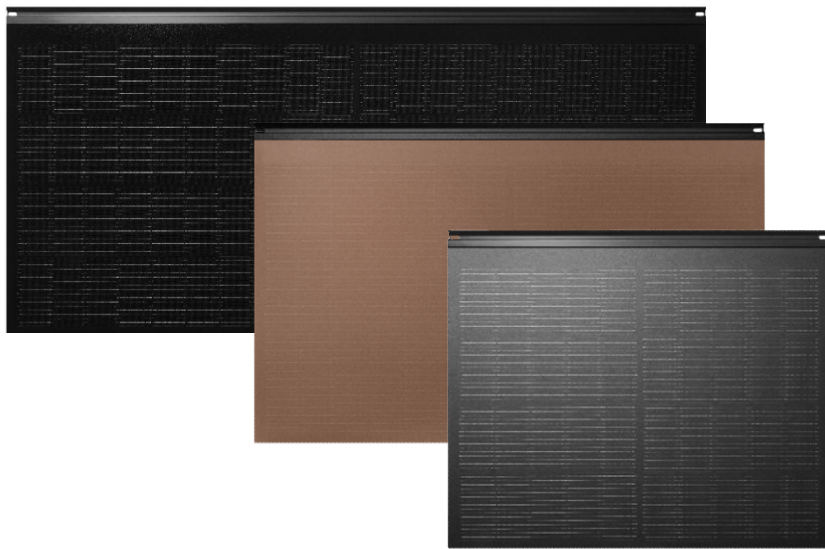
Sunskin Roof Lap Modul

Robust. Högpresterande. Estetisk.

Prestanda och design

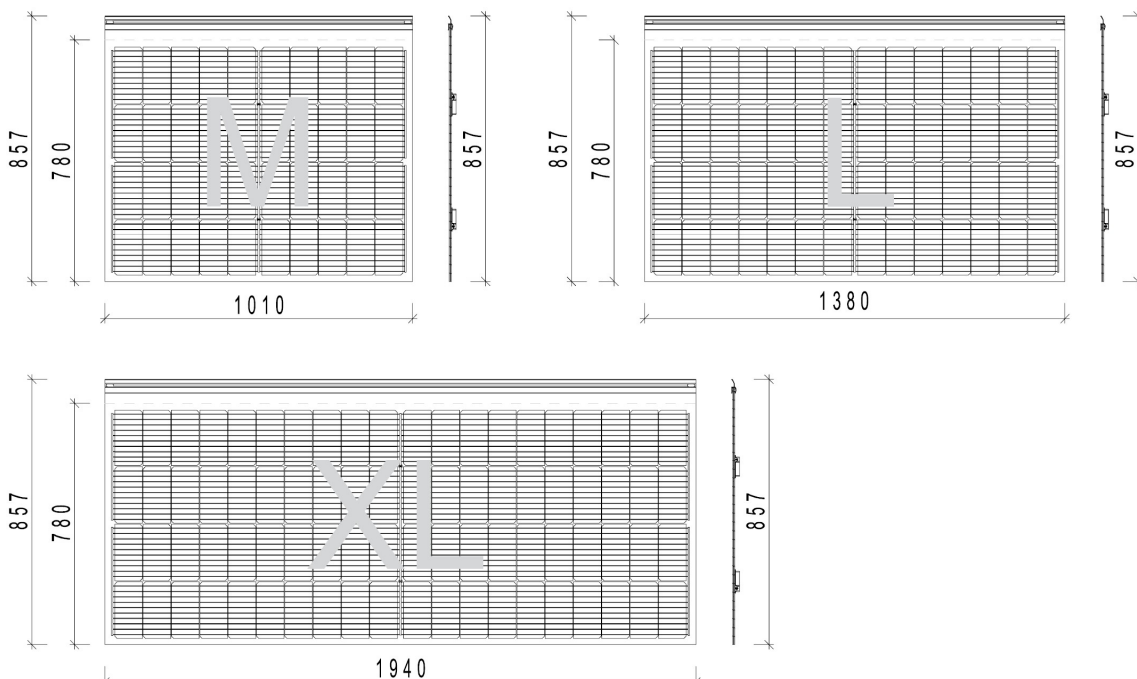
Sunskin Roof Lap solpaneler är ett system som med sina högeffektiva moduler uppfyller de designmässiga kraven på ett tak. Med sin ramlösa design smälter solpanelerna Sunskin Roof Lap perfekt in i taklandskapet och kan användas redan från en taklutning på 15°.

De högkvalitativa modulerna kan monteras både rakt och förskjutet. Kombinationen med tilläggs-skivorna av matchande fibercement gör att man får en komplett integrerad lösning. Härdad dubbelglas garanterar högsta stabilitet, hållbarhet och tålighet mot vind, snö och hagel.



- + Tål hög snö- och vindlast
- + Dubbla glasmoduler för lång livslängd
- + Kan beträdas vid underhåll
- + En komplett lösning från en leverantör
- + Detaljerade installationsanvisningar
- + Kan integreras i olika takbeläggningar

Mått



Sunskin Roof Lap Modul

Modulgeneration: G6	XL						L						M					
Elektriska data under STC ¹	Nominell effekt	Tomgångsspänning	Kortslutningsström	Nominell spänning	Nominell ström	Modulverkningsgrad	Nominell effekt	Tomgångsspänning	Kortslutningsström	Nominell spänning	Nominell ström	Modulverkningsgrad	Nominell effekt	Tomgångsspänning	Kortslutningsström	Nominell spänning	Nominell ström	Modulverkningsgrad
	P _{MPP}	U _{OC}	I _{SC}	U _{MPP}	I _{MPP}	%	P _{MPP}	U _{OC}	I _{SC}	U _{MPP}	I _{MPP}	%	P _{MPP}	U _{OC}	I _{SC}	U _{MPP}	I _{MPP}	%
Modulfärg	Wp	V	A	V	A	%	Wp	V	A	V	A	%	Wp	V	A	V	A	%
Black SB 261	305	28.73	12.76	25.19	12.11	20.20	215	20.11	12.76	17.76	12.11	20.00	150	14.36	12.76	12.39	12.11	19.00
Black SM 262	295	28.73	12.34	25.19	11.71	19.50	205	20.11	12.34	17.51	11.71	19.00	145	14.36	12.34	12.38	11.71	18.40
Granite SM 661	230	28.73	9.49	25.55	9.00	14.90	160	20.11	9.49	17.77	9.00	14.90	115	14.36	9.49	12.78	9.00	14.60
Amber SM 762	245	28.73	10.08	25.62	9.56	15.90	170	20.11	10.08	17.77	9.56	15.80	120	14.36	10.08	12.55	9.56	15.20
Coral SM 361	235	28.73	9.78	25.32	9.28	15.50	165	20.11	9.78	17.77	9.28	15.30	115	14.36	9.78	12.39	9.28	14.60

¹ Mättoleransen är ±3% / STC: 1000 W/m², 25°C och AM 1,5

Temperaturkoefficienter	Enhet	
Tomgångsspänning β (U _{OC})	%/K	-0.25
Kortslutningsström α (I _{SC})	%/K	+0.045
Nominell effekt γ (P _{MPP})	%/K	-0.32

Allmänna data

Antal celler	styck	80	56	40
Typ av cell		M10+ TOPCon halvcell, 183.75 × 91 mm		
Mått (LxB) modul yttermått	mm	1940 × 857 × 8.3 (SB 261: tjocklek 7.4)		1380 × 857 × 8.3 (SB 261: tjocklek 7.4)
Mått (LxB) laminat ²	mm	1940 × 830 × 8.3 (SB 261: tjocklek 7.4)		1010 × 830 × 8.3 (SB 261: tjocklek 7.4)
Mått (LxB) synligt område	mm	1940 × 780		1380 × 780
Ramtjocklek		Ramlös, Swisspearl systemprofil, svart anodiserad aluminium		
Vikt	kg	32 (SB 261: 28)	23 (SB 261: 20)	18 (SB 261: 15)
Glas framsida		3.2 mm ESG strukturerad (SB 261)		
Foliesiktets tjocklek	mm	4.0 mm termiskt härdat glas (alla SM-Moduler)		
Glas baksida		< 1.5		
Kopplingsdosa		3.2 mm ESG strukturerad		
Kapslingsklass		PV-GZX312		
Anslutningskabel	m/mm ²	1.45 / 4	1.15 / 4	1.15 / 4
Stickkontakt		IP68		
Max. Systemspänning (IEC)	V _{DC}	Original MC 4 (Stäubli Electrical Connectors AG)		
Max. Returflöde	A	1000		
Max. Strängsäkring	A	15		
Tillåten modultemperatur	°C	15		
		-40 till +85		

Logistik

Moduler per pall	styck	28		
Vikt per pall	kg	952 (SB 261: 840)	694 (SB 261: 610)	554 (SB 261: 470)
Pallutförande		Träpall för byggarbetsplatser, stapelbar i två lager		

Certifikat och tester

Kvalitet, statisk; driftsäkerhet		Enligt IEC 61215; IEC 61730		
Tryckbelastning (dim.värde) ³	kN/m ²	4 modulhållare - 8.1	3 modulhållare - 8.1	3 modulhållare - 10.5
			5 modulhållare - 16.2	4 modulhållare - 16.2
Sugbelastning (dim.värde) ³	kN/m ²	4 modulhållare - 2.4	3 modulhållare - 2.4	3 modulhållare - 2.4
			5 modulhållare - 3.2	4 modulhållare - 3.2
Snöbelastning		Se Planering & utförande – solcellssystem Sunskin Roof Lap		
Hagelskyddsklass		HW5 (VKF, hagel Ø 50 mm vid 111 km/h)		
Brandklass		BROOF (t2); EN 13501-5: 2016, CEN/TS 1187: 2012 → EU		
Regntäthet		≥ 15° taklutning		
Gäbarhet		Kan beträddas vid underhåll		

Garanti

Produktgaranti ⁴	år	12
Effektgaranti 80% ⁴	år	25

Systemutökning

Fibercement tilläggs-skivor		Swisspearl Sverige AB
Snörasskydd, säkerhetskrok		Swisspearl Sverige AB

² Tolerans -1/+3mm

³ Vid homogen belastning. Mer information och riktvärden hittar du i vår "Planering & utförande – solcellssystem Sunskin Roof Lap"

⁴ Enligt tillverkaren

© Swisspearl Sverige AB. Tekniska ändringar som en del av produktförbättringar, såväl som fel och utelämnanden, förbehålls.

OBS: Anvisningarna i den tekniska dokumentationen "Planering och utförande – solcellssystem Sunskin Roof Lap" måste ovillkorligen följas.

Swisspearl Sverige AB

Box 42 013, 126 12 Stockholm, Sverige

+46 (0)8 506 608 00

info@se.swisspearl.com

swisspearl.com

