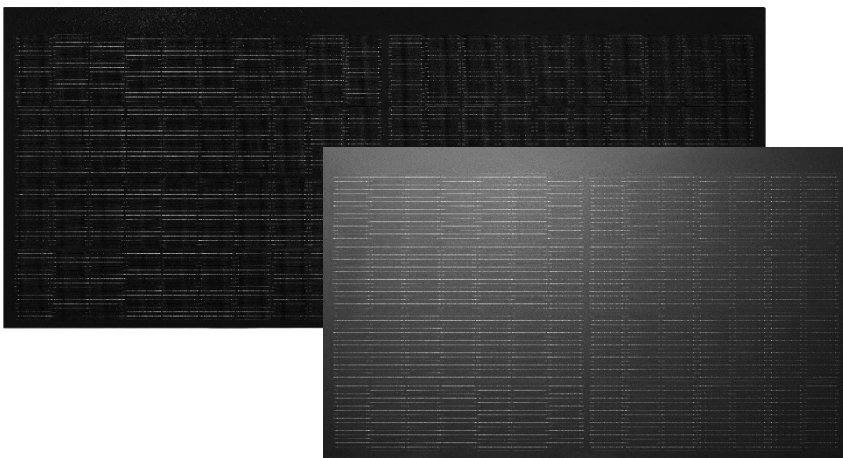


Sunskin Facade Lap Modul

Robust. Högpresterande. Estetisk.

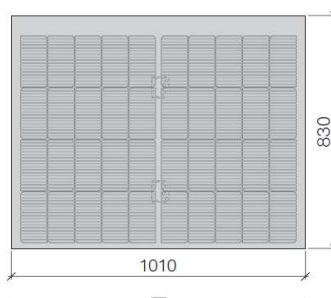
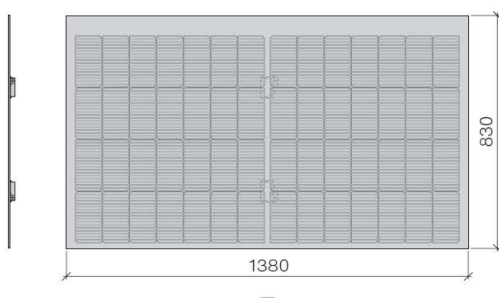
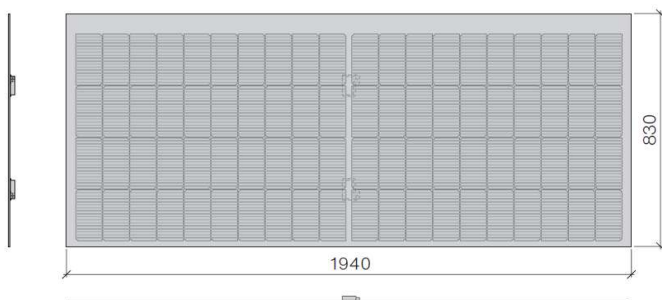
Prestanda och design

Tack vare Sunskin Facade Lap kan solenergiens traditionella användningsområde utökas bortom taket. Underkonstruktionen för Sunskin Facade är till stor del identisk med underkonstruktionen för en fasad av fibercement. Swisspearls solsystem utmärker sig genom sina framstående egenskaper som driftsäkerhet, enkel installation och effektivitet. De utgör därmed en mycket ekonomisk solarlösning från första till sista dagen, med högt bestående värde.



- + Enkel installation och hög effektivitet
- + Dubbelt glas för maximal livslängd
- + Detaljerade monteringsanvisningar
- + Komplet lösning från en leverantör
- + Enhetlig underkonstruktion
- + Integrerbar i olika fasader

Mått



Sunskin Facade Lap Modul

SWISSPEARL

Modulgeneration: G6		XL						L						M											
Elektriska data under STC ¹		Nominell effekt	Tomgångsspänning	Kortslutningsström	Nominell spänning	Nominell ström	Modulverkningsgrad	Nominell effekt	Tomgångsspänning	Kortslutningsström	Nominell spänning	Nominell ström	Modulverkningsgrad	Nominell effekt	Tomgångsspänning	Kortslutningsström	Nominell spänning	Nominell ström	Modulverkningsgrad						
		P _{MPP}	U _{OC}	I _{SC}	U _{MPP}	I _{MPP}	%	P _{MPP}	U _{OC}	I _{SC}	U _{MPP}	I _{MPP}	%	P _{MPP}	U _{OC}	I _{SC}	U _{MPP}	I _{MPP}	%						
Modulfärg		Wp	V	A	V	A	%	Wp	V	A	V	A	%	Wp	V	A	V	A	%						
Black SB 261		305	28.73	12.76	25.19	12.11	0.1953	215	20.11	12.76	17.76	12.11	0.19354	150	14.36	12.76	12.39	12.11	0.18449						
Black SM 262		295	28.73	12.34	25.19	11.71	0.1889	205	20.11	12.34	17.51	11.71	0.18454	145	14.36	12.34	12.38	11.71	0.17834						
¹ Mättoleransen är ±3% / STC: 1000 W/m ² , 25°C och AM 1,5																									
Temperaturkoefficienter		Enhet																							
Tomgångsspänning β (U _{OC})		%K																							
Kortslutningsström α (I _{SC})		%K																							
Nominell effekt γ (P _{MPP})		%K																							
Allmänna data																									
Antal celler		styck						80						56						40					
Typ av cell		M10+ TOPCon halvcell, 183.75 × 91 mm																							
Mått (LxB) modul yttermått		mm						1940 × 830 × 8.3						1380 × 830 × 8.3						1010 × 830 × 8.3					
Mått (LxB) synligt område								1940 × 805						1380 × 805						1010 × 805					
Ramtjocklek		Ramlös																							
Vikt		kg						31.0						22.0						17.7					
Glas framsida		4.0 mm termiskt härdat solglas (Black SB 261) 4.0 mm termiskt härdat solglas satinerad (alla SM-Moduler)																							
Folieskiktets tjocklek		mm																							
Glas baksida		3.2 mm ESG strukturerad																							
Kopplingsdosa		PV-GZX312																							
Kapslingsklass		IP68																							
Anslutningskabel		m/mm ²						1.45 / 4						1.15 / 4						1.15 / 4					
Stickkontakt		Original MC 4 (Stäubli Electrical Connectors AG)																							
Max. Systemspänning (IEC)		V _{DC}		1000																					
Max. Returflöde		A		15																					
Max. Strängsäkring		A		15																					
Tillåten modultemperatur		°C		-40 bis +85																					
Logistik																									
Moduler per pall		styck						28																	
Vikt per pall		kg						943						666						526					
Pallutförande		Träpall för byggarbetsplatser, stapelbar i två lager																							
Certifikat och tester																									
Kvalitet, statisk; driftsäkerhet		Enligt IEC 61215; IEC 61730																							
Tryckbelastning och Sugbelastning		Se Planering & utförande – solcellsystem Sunskin Facade Lap																							
Hagelskyddsklass		HW5 (VKF)																							
Brandklass		C-s1, d0 (EN 13501-1, EN 13823, EN ISO 11925-2)																							
Garanti																									
Produktgaranti ³		år		12																					
Effektgaranti 80% ³		år		25																					
Systemutökning																									
Fibercement tilläggsskivor		Swisspearl Sverige AB																							

² Tolerans -1/+3mm

³ Enligt tillverkaren

© Swisspearl Sverige AB. Tekniska ändringar som en del av produktförbättringar, såväl som fel och utelämnanden, förbehålls.

OBS: Anvisningarna i den tekniska dokumentationen "Planering & utförande – solcellsystem Sunskin Facade Lap" måste ovillkorligen följas.

Swisspearl Sverige AB

Box 42 013, 126 12 Stockholm, Sverige

+46 (0)8 506 608 00

info@se.swisspearl.com

swisspearl.com

